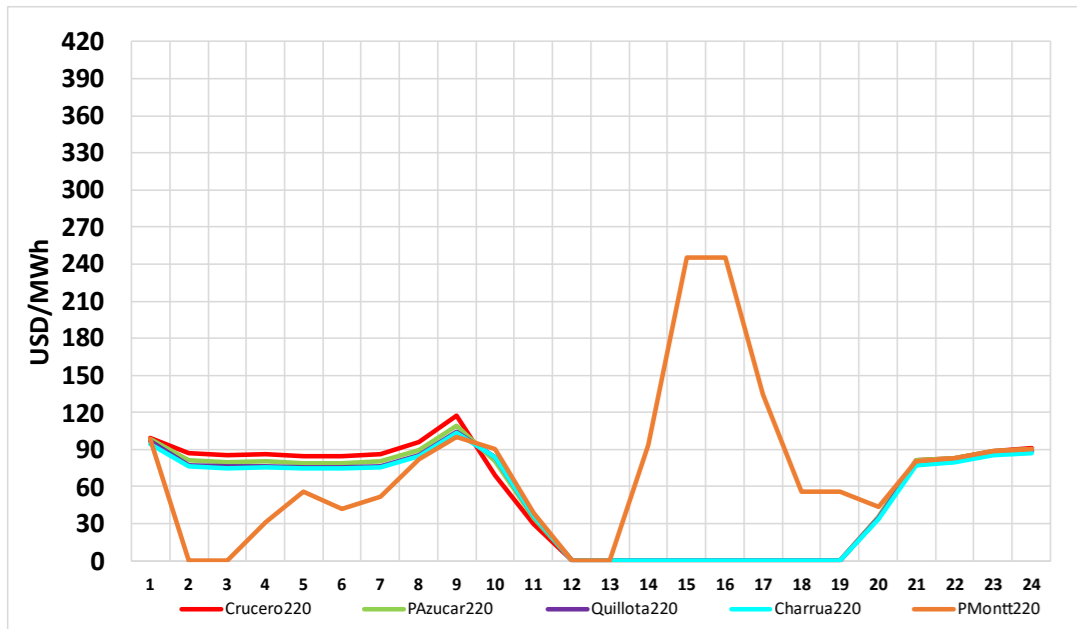


## CMg Real y Programa de Operación 26 de Marzo

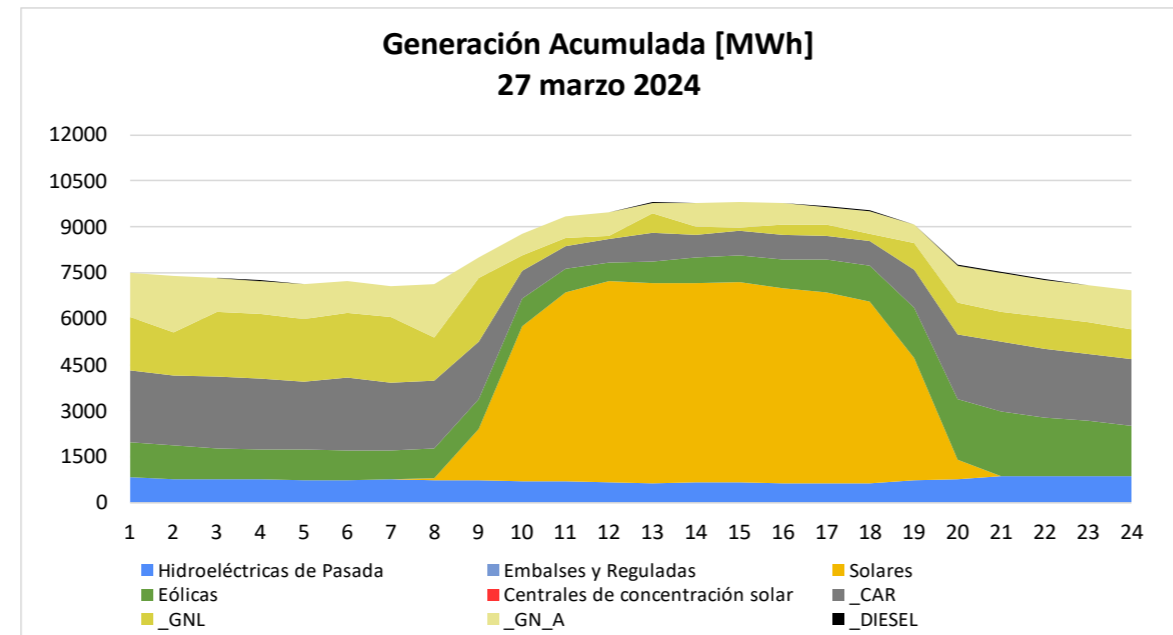
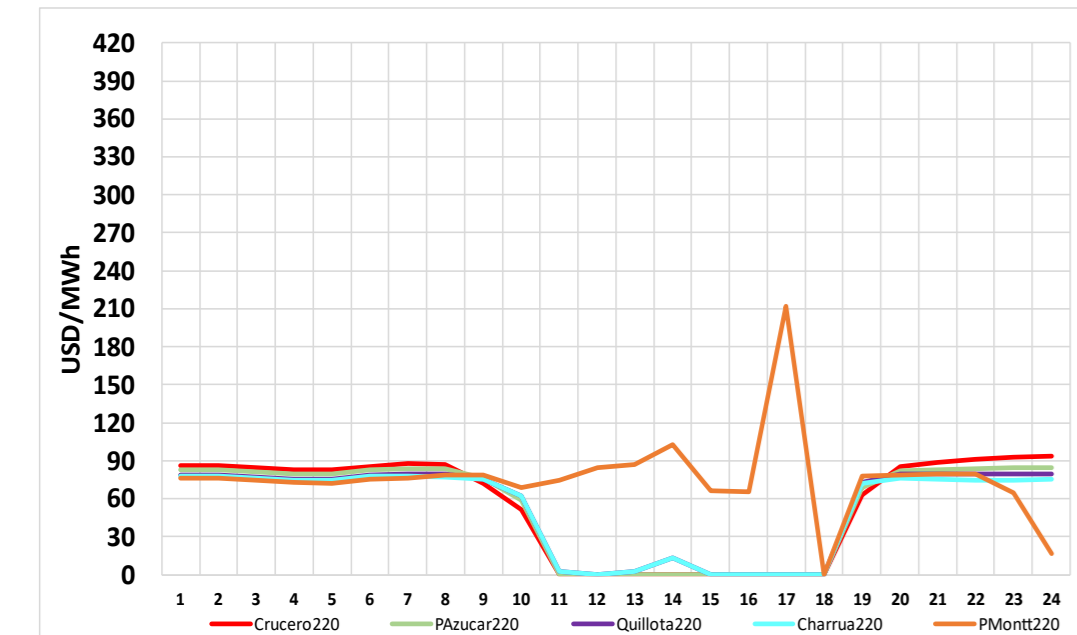


Generación por Tecnología	Ayer Programa (26 mar)		Ayer Real (26 mar)		% var Real vs Programa	Hoy Programa (27 mar)		% var Hoy vs Ayer
	GWh	%	GWh	%		GWh	%	
Geotérmica	1.20	0.5%	1.16	0.5%	-3.3%	1.20	0.5%	3.4%
Bess	1.67	0.7%	0.35	0.1%	-79.1%	1.67	0.7%	378.4%
CSP	0.00	0.0%	0.00	0.0%	0.0%	0.00	0.0%	0.0%
Solar	61.0	25.1%	56.7	23.3%	-7.1%	62.2	25.7%	9.8%
Eólica	23.8	9.8%	23.3	9.6%	-2.1%	28.0	11.6%	20.2%
Gas Natural (1)	55.3	22.8%	59.6	24.6%	7.7%	49.8	20.5%	-16.5%
Carbón	37.3	15.4%	40.8	16.8%	9.5%	39.6	16.4%	-2.8%
Petróleo Diésel	1.15	0.5%	0.91	0.4%	-21.0%	0.33	0.1%	-64.1%
Otros Térmicos (2)	9.46	3.9%	7.67	3.2%	-18.9%	7.98	3.3%	4.1%
Hidro Embalses	27.6	11.4%	26.8	11.0%	-2.9%	27.4	11.3%	2.3%
Hidro de Pasada (3)	24.3	10.0%	25.4	10.5%	4.7%	24.1	9.9%	-5.2%
<b>TOTAL</b>	<b>242.7</b>	<b>100%</b>	<b>242.7</b>	<b>100%</b>	<b>-0.02%</b>	<b>242.4</b>	<b>100%</b>	<b>-0.12%</b>

(1) Gas Natural considera GNL y GN Arg  
 (2) Otros Térmicos: Biocombustibles, Petcoke, Cogeneración  
 (3) Hidro de Pasada consideran centrales en serie hidráulica

Datos obtenidos de Costo Marginal Online, sujetos a correcciones

## CMg Programado y Programa Operación 27 de Marzo



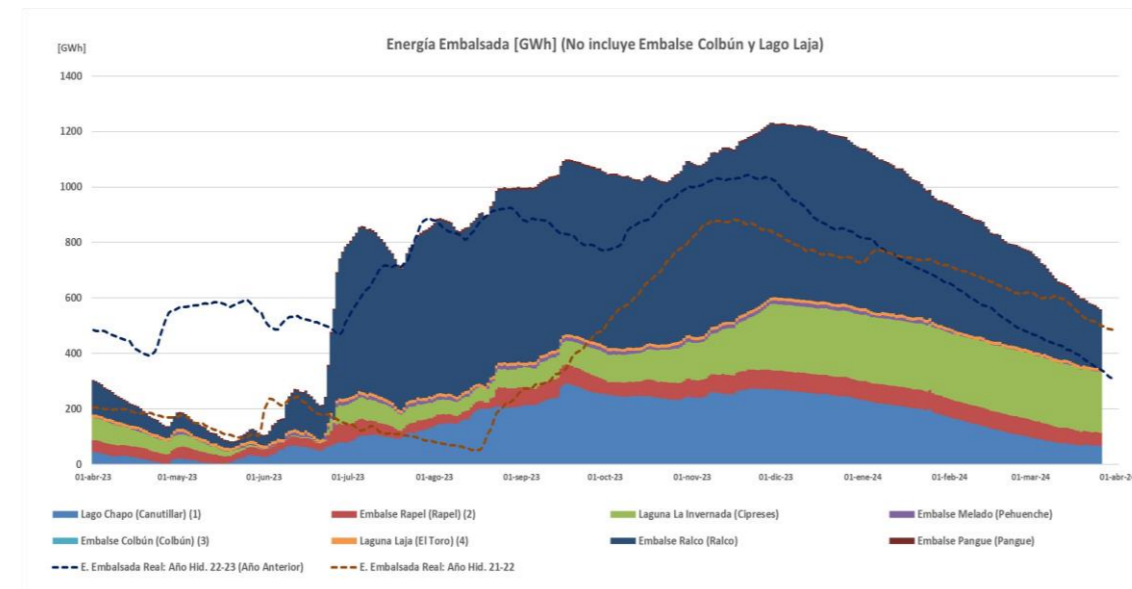
Todos los datos están sujetos a cambios y correcciones

### Cambios del 27 de marzo c/r al 26 de marzo

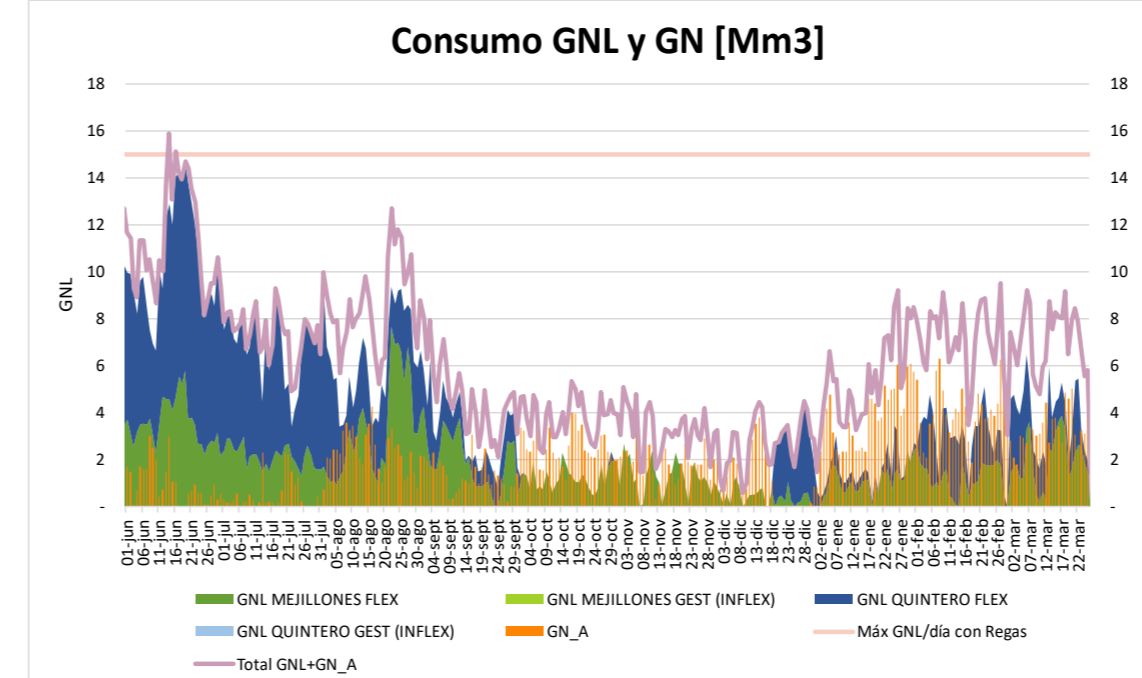
Demanda periodo punta:	-	1,81 %
Nuevas Unidades con falla:	-	0 MW
Retorno Unidades con falla:	+	0 MW
Cambio neto:	+	0 MW

Capacidad Hidráulica Adicional - Horario Punta (18:00-24:00hrs)

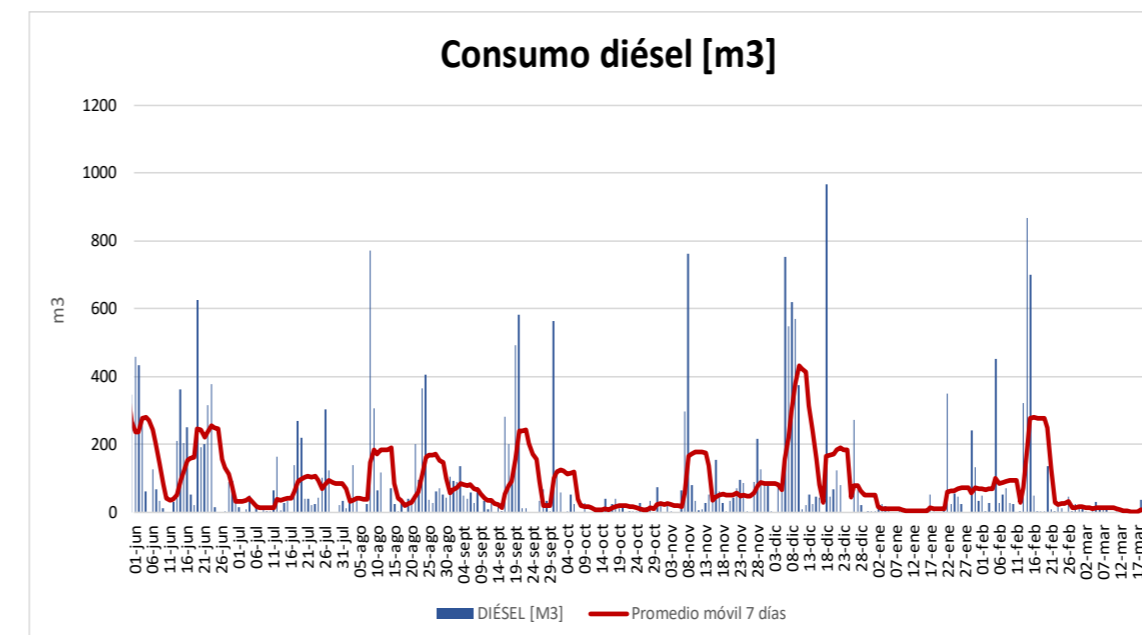
Reserva Adicional: (incluye Rapel, Colbún, Pehuenche, Ralco, Pangue y Lago Laja)33 **+1.625 MW x 6hrs**



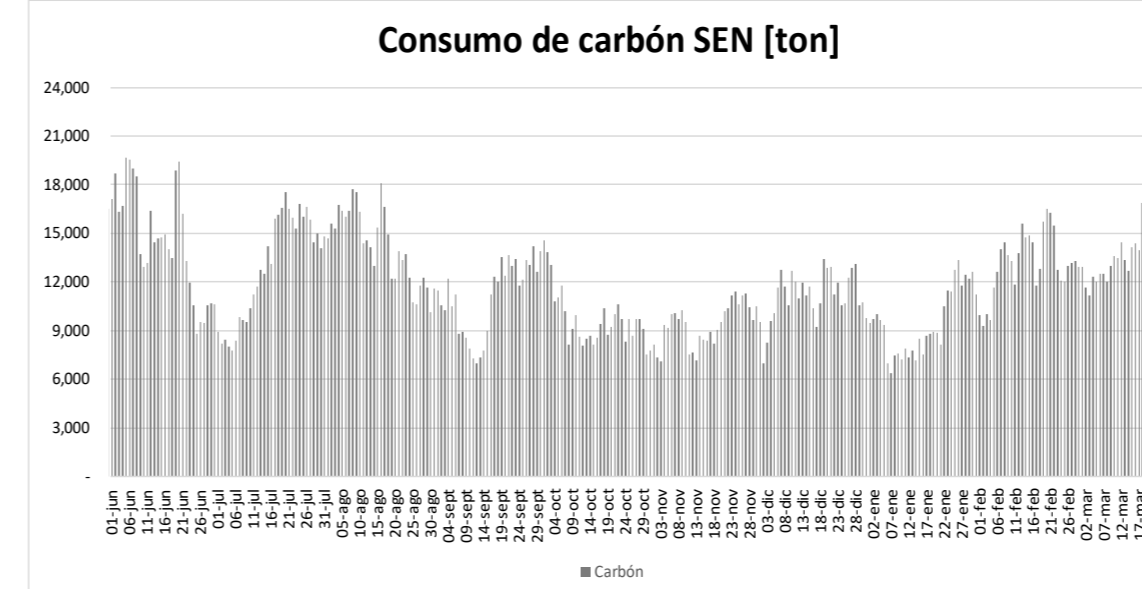
Energía embalsada [GWh]: 559.0



Autonomía [días]: 4.3  
 Próximo buque T. Mejillones: 04 de abril  
 Próximo buque T. Quintero: 31 de marzo

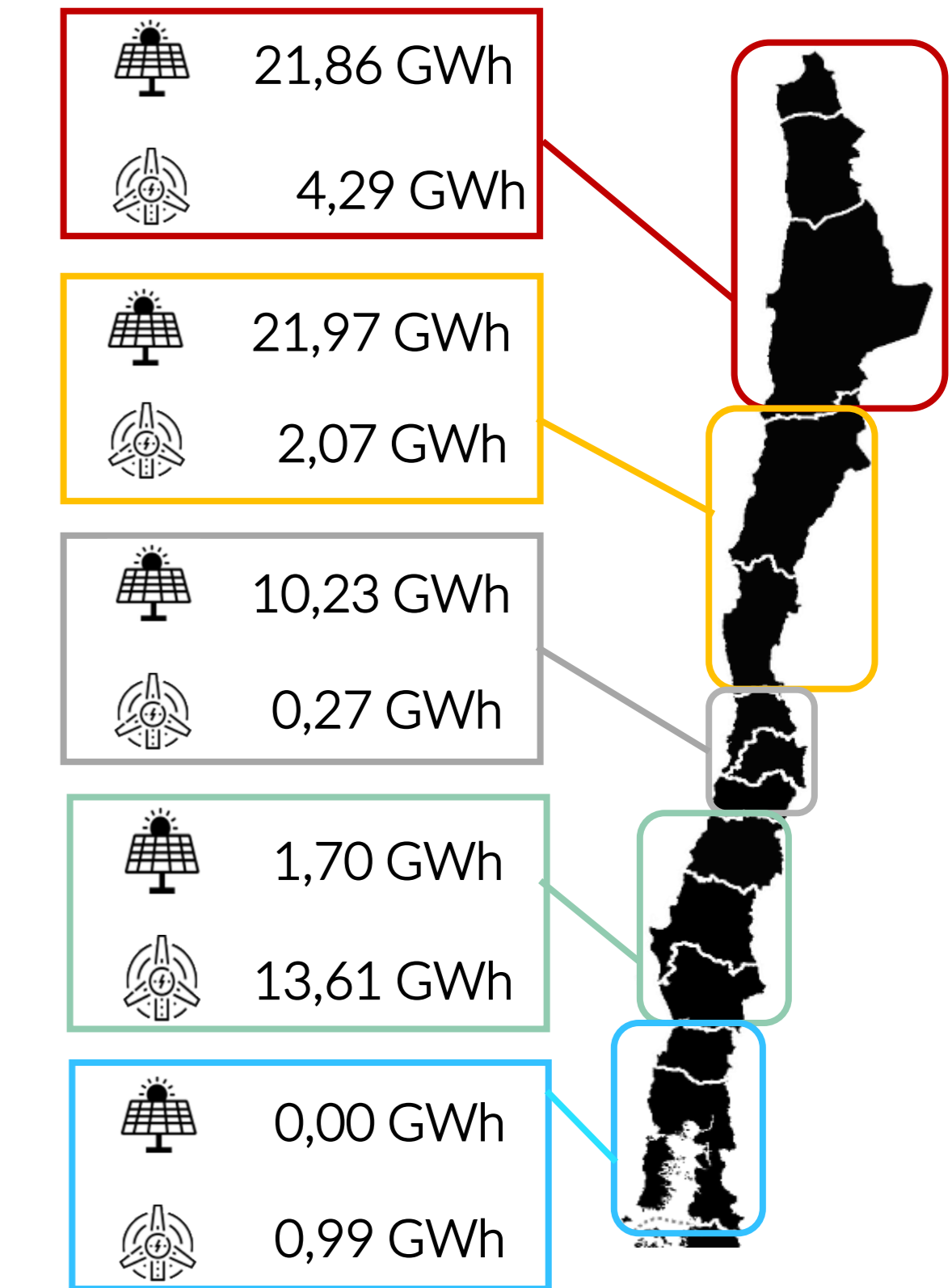


Stock diésel (Comb. Principal) [%]: 63  
 Stock diésel (Duales) [%]: 81



Autonomía [días]: 30

Datos obtenidos de Fuentes ERNC correspondientes al 25 de febrero



Reserva Acumulada del sistema a las 24:00hrs del 30 de junio de 2023 (GWh)	
Colbún (2)	0.00
Laja	0.00
Ralco (1)	0.00
L. Maule	0.00
<b>Total (3) (4)</b>	<b>0.00</b>

- Considera generación de Ralco, Pangue y Angostura
- Considera generación Colbún Machicura y San Ignacio
- Reserva neta acumulada a la fecha
- Considera generación de La Mina, Isla, Currillínque, Loma Alta y Pehuenche
- Saldo considera ajuste de acuerdo a derechos informados por ENEL, que no se han reflejado en balance.