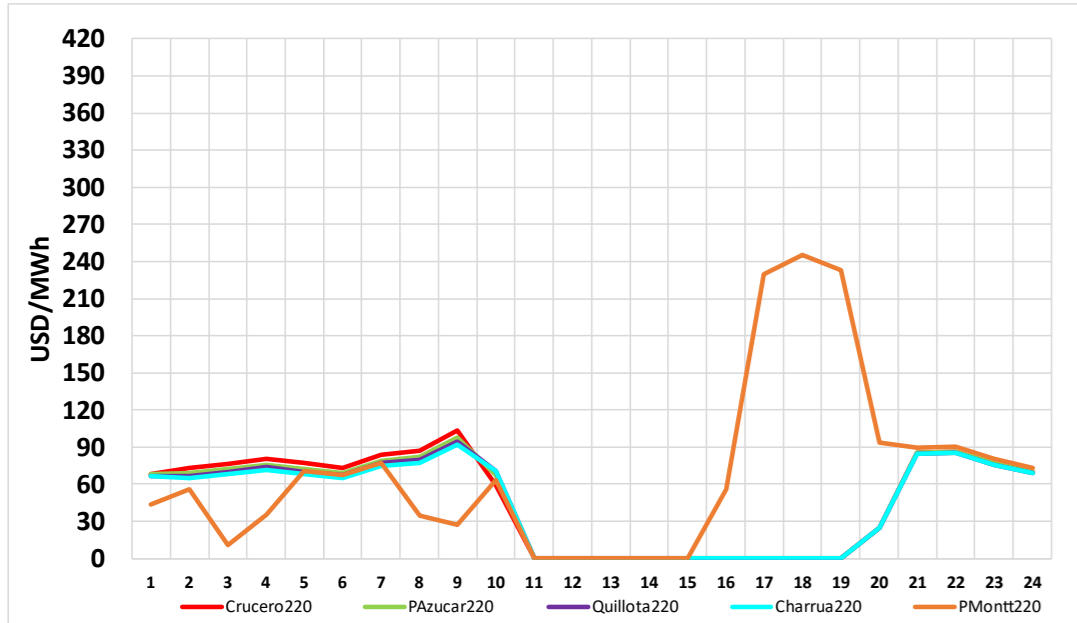


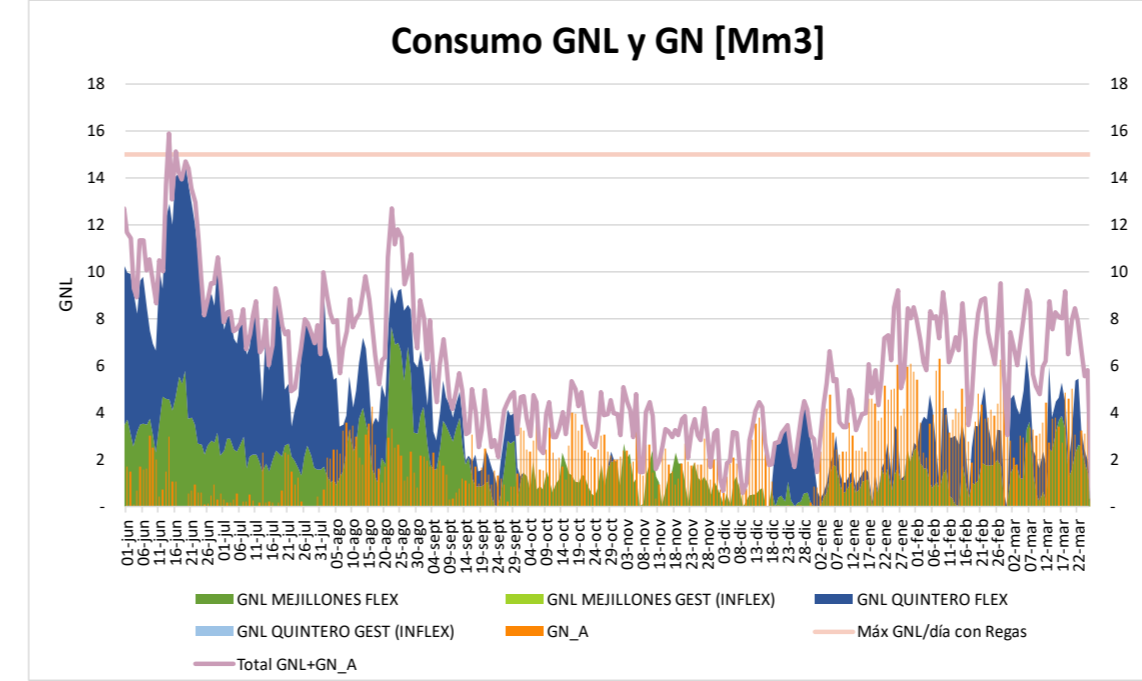
CMg Real y Programa de Operación 25 de Marzo



Datos obtenidos de Costo Marginal Online, sujetos a correcciones

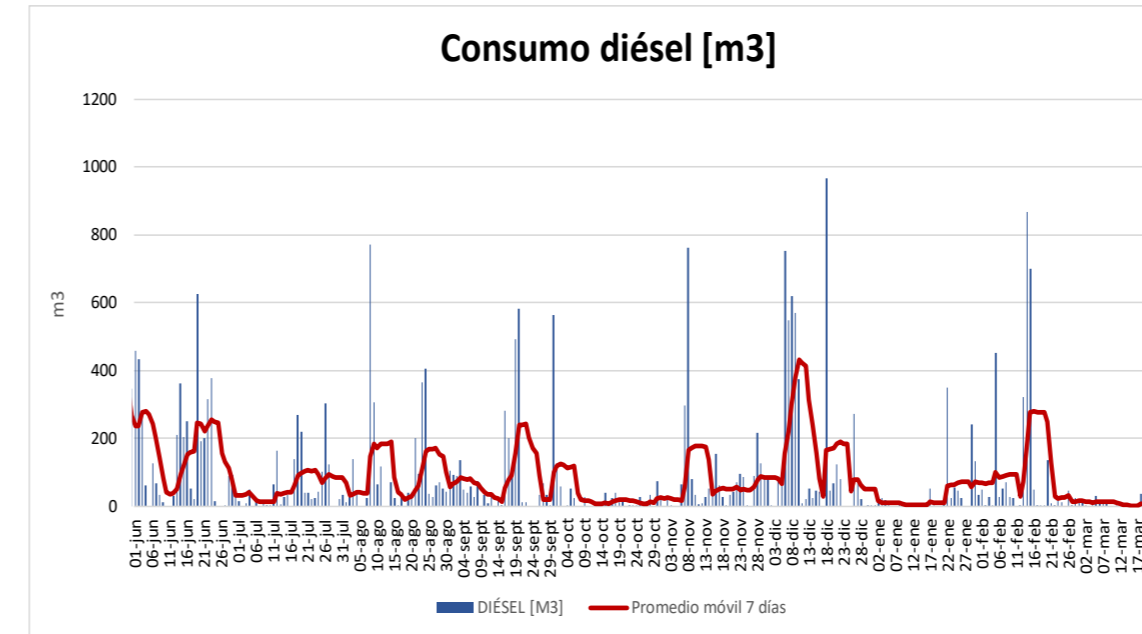
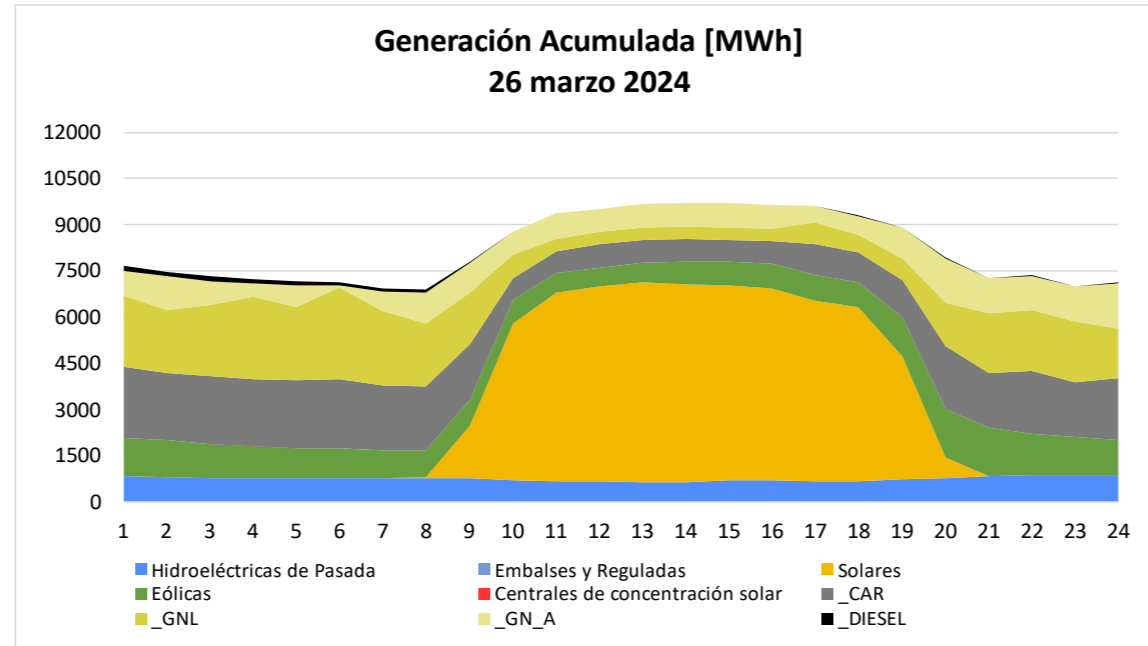
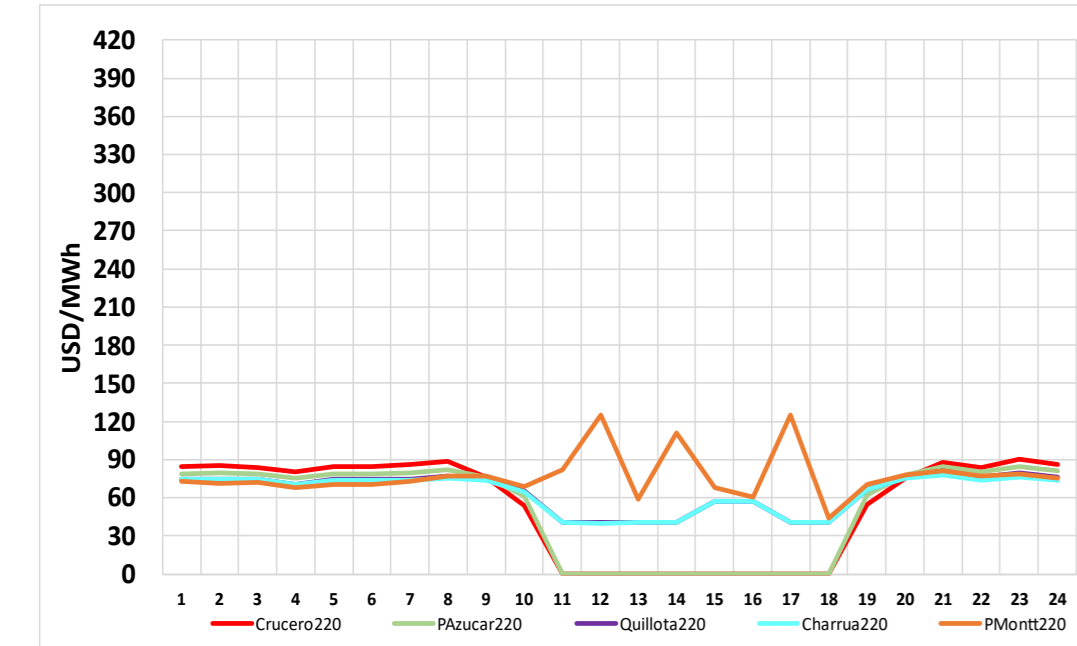
Generación por Tecnología	Ayer Programa (25 mar)		Ayer Real (25 mar)		% var Real vs Programa	Hoy Programa (26 mar)		% var Hoy vs Ayer
	GWh	%	GWh	%		GWh	%	
Geotérmica	1.20	0.5%	1.19	0.5%	-0.8%	1.20	0.5%	0.8%
Bess	0.82	0.3%	0.29	0.1%	-64.7%	1.67	0.7%	476.8%
CSP	0.00	0.0%	0.00	0.0%	0.0%	0.00	0.0%	0.0%
Solar	59.9	24.3%	54.7	23.1%	-8.6%	61.0	25.1%	11.5%
Eólica	28.1	11.4%	28.9	12.2%	3.1%	23.8	9.8%	-17.6%
Gas Natural (1)	54.4	22.1%	49.9	21.0%	-8.2%	55.3	22.8%	10.8%
Carbón	43.1	17.5%	41.4	17.4%	-4.1%	37.3	15.4%	-9.9%
Petróleo Diésel	0.65	0.3%	0.82	0.3%	27.1%	1.15	0.5%	40.5%
Otros Térmicos (2)	8.97	3.6%	9.44	4.0%	5.2%	9.46	3.9%	0.2%
Hidro Embalses (3)	25.3	10.3%	26.4	11.1%	4.3%	27.6	11.4%	4.3%
Hidro de Pasada (3)	24.2	9.8%	24.0	10.1%	-0.7%	24.3	10.0%	1.0%
TOTAL	246.7	100%	237.1	100%	-3.86%	242.7	100%	2.36%

(1) Gas Natural considera GNL y GN Arg
 (2) Otros Térmicos: Biocombustibles, Petcoke, Cogeneración
 (3) Hidro de Pasada consideran centrales en serie hidráulica



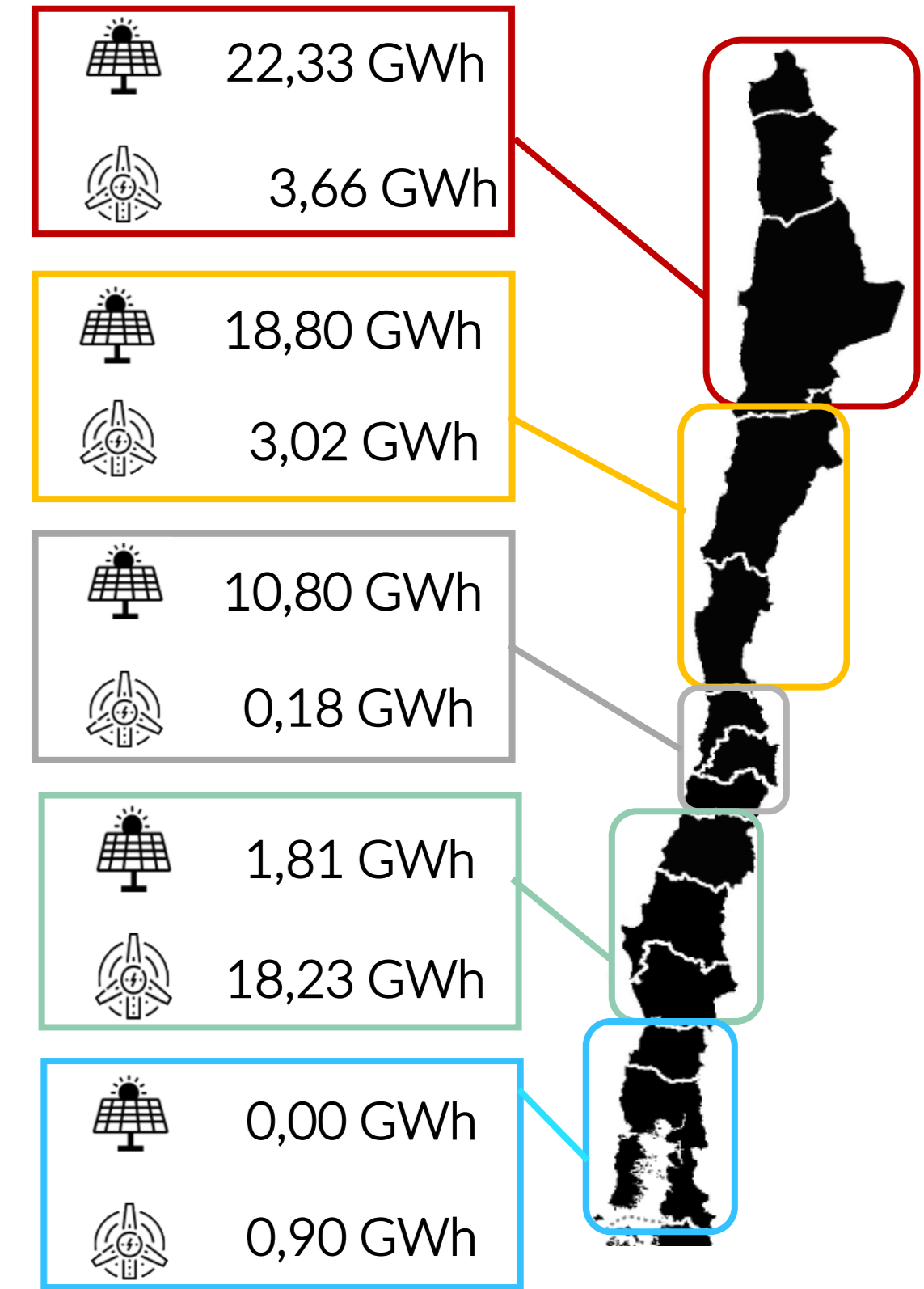
Autonomía [días]: 4.3
 Próximo buque T. Mejillones: 04 de abril
 Próximo buque T. Quintero: 31 de marzo

CMg Programado y Programa Operación 26 de Marzo



Stock diésel (Comb. Principal) [%]: 63
 Stock diésel (Duales) [%]: 81

Datos obtenidos de Fuentes ERNC correspondientes al 25 de febrero



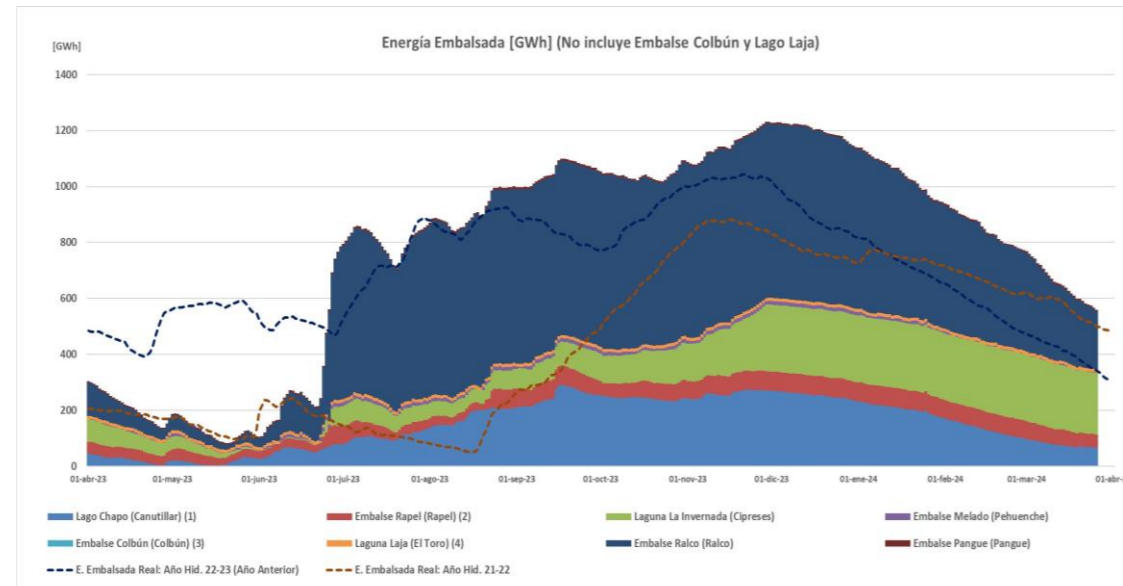
Todos los datos están sujetos a cambios y correcciones

Cambios del 26 de marzo c/r al 25 de marzo

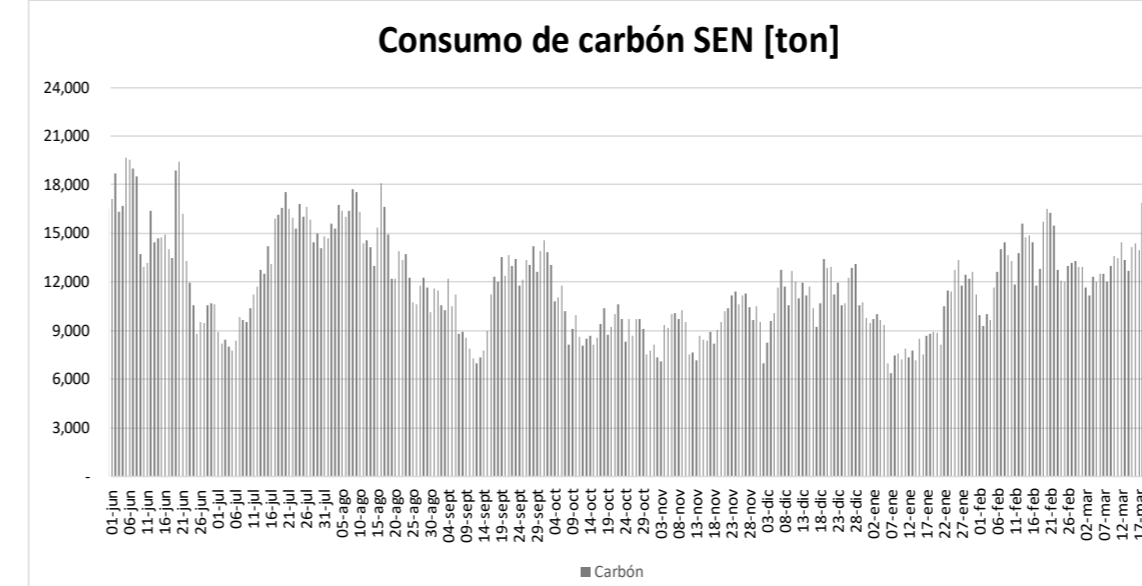
Demanda periodo punta:	-	1,81 %
Nuevas Unidades con falla:	-	0 MW
Retorno Unidades con falla:	+	0 MW
Cambio neto:	+	0 MW

Capacidad Hidráulica Adicional - Horario Punta (18:00-24:00hrs)

Reserva Adicional:
 (incluye Rapel, Colbún, Pehuenche, Ralco, Pangué y Lago Laja)33 **+1.625 MW x 6hrs**



Energía embalsada [GWh]: 559.0



Autonomía [días]: 30

Reserva Acumulada del sistema a las 24:00hrs del 30 de junio de 2023 (GWh)

Colbún (2)	0.00
Laja	0.00
Ralco (1)	0.00
L. Maule	0.00
Total (3) (4)	0.00

- (1) Considera generación de Ralco, Pangué y Angostura
- (2) Considera generación Colbún Machicura y San Ignacio
- (3) Reserva neta acumulada a la fecha
- (4) Considera generación de La Mina, Isla, Currillínque, Loma Alta y Pehuenche
- (5) Saldo considera ajuste de acuerdo a derechos informados por ENEL, que no se han reflejado en balance.