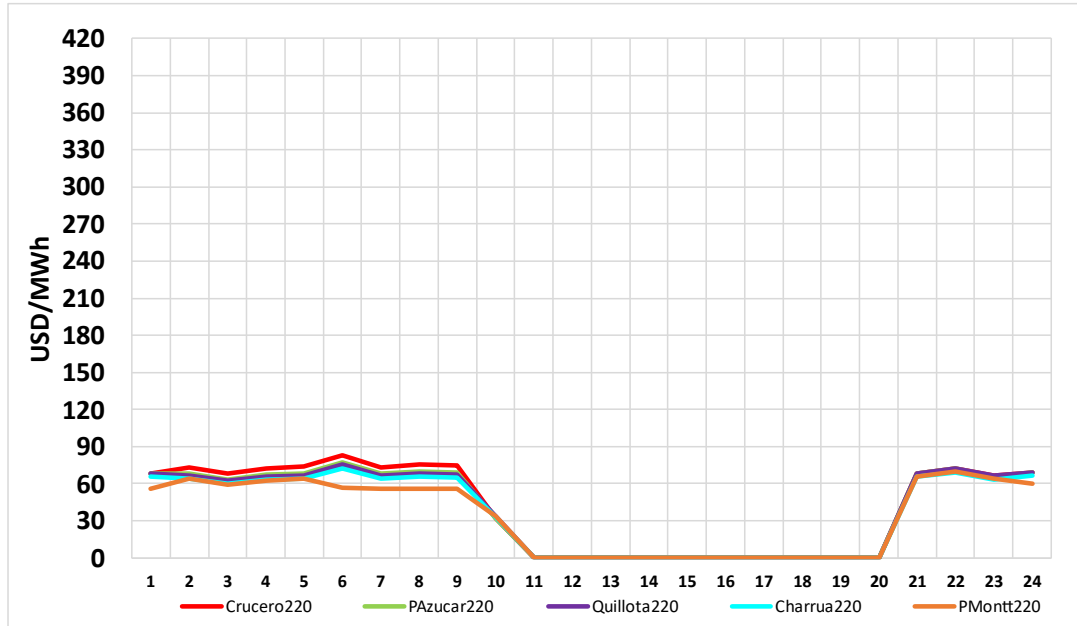


CMg Real y Programa de Operación 24 de Marzo

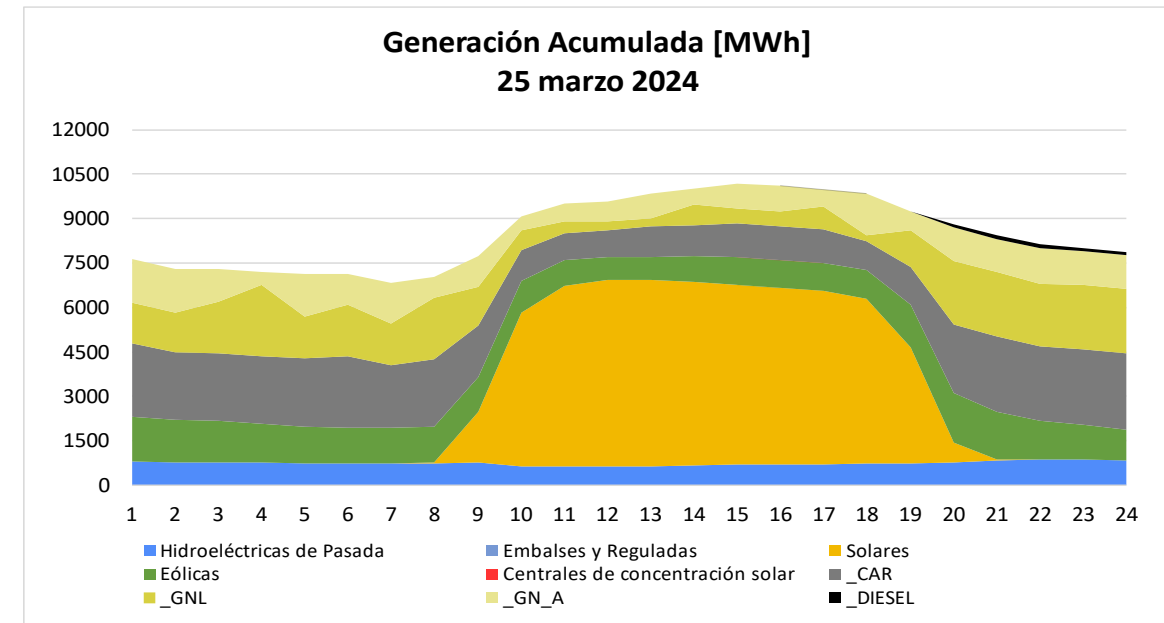
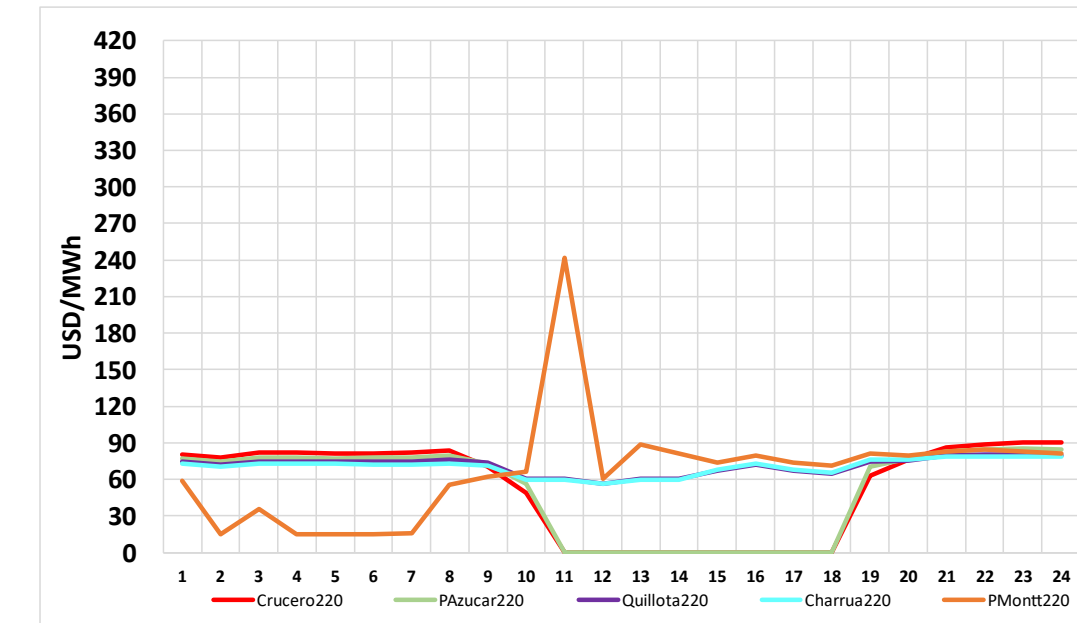


Datos obtenidos de Costo Marginal Online, sujetos a correcciones

Generación por Tecnología	Ayer Programa (24 mar)		Ayer Real (24 mar)		% var Real vs Programa	Hoy Programa (25 mar)		% var Hoy vs Ayer
	GWh	%	GWh	%		GWh	%	
Geotérmica	1.20	0.5%	1.17	0.5%	-2.5%	1.20	0.5%	2.6%
Bess	1.52	0.7%	0.28	0.1%	-81.6%	0.82	0.3%	193.6%
CSP	0.00	0.0%	0.00	0.0%	0.0%	0.00	0.0%	0.0%
Solar	57.7	25.9%	47.5	21.7%	-17.7%	59.9	24.3%	26.2%
Eólica	28.9	13.0%	31.3	14.3%	8.6%	28.1	11.4%	-10.4%
Gas Natural (1)	38.6	17.3%	39.9	18.3%	3.4%	54.4	22.1%	36.4%
Carbón	37.2	16.7%	37.4	17.1%	0.6%	43.1	17.5%	15.4%
Petróleo Diésel	1.45	0.6%	0.83	0.4%	-42.6%	0.65	0.3%	-22.3%
Otros Térmicos (2)	7.27	3.3%	9.09	4.2%	25.1%	8.97	3.6%	-1.3%
Hidro Embalses	26.3	11.8%	25.8	11.8%	-1.8%	25.3	10.3%	-1.7%
Hidro de Pasada (3)	22.7	10.2%	25.3	11.6%	11.4%	24.2	9.8%	-4.2%
TOTAL	222.7	100%	218.5	100%	-1.88%	246.7	100%	12.89%

(1) Gas Natural considera GNL y GN Arg
 (2) Otros Térmicos: Biocombustibles, Petcoke, Cogeneración
 (3) Hidro de Pasada consideran centrales en serie hidráulica

CMg Programado y Programa Operación 25 de Marzo

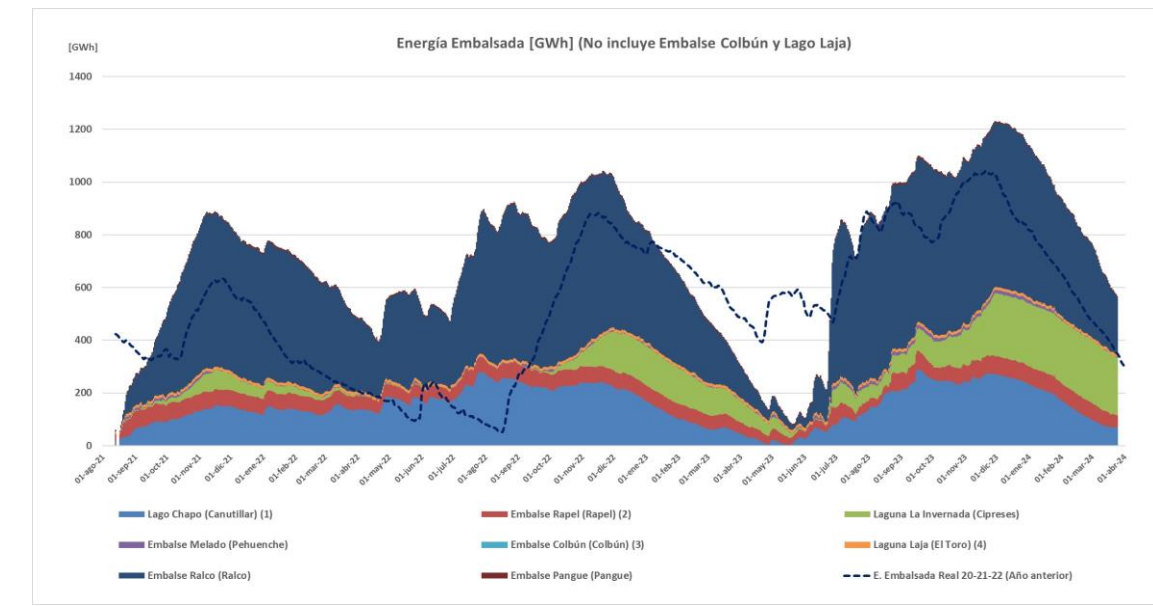


Todos los datos están sujetos a cambios y correcciones

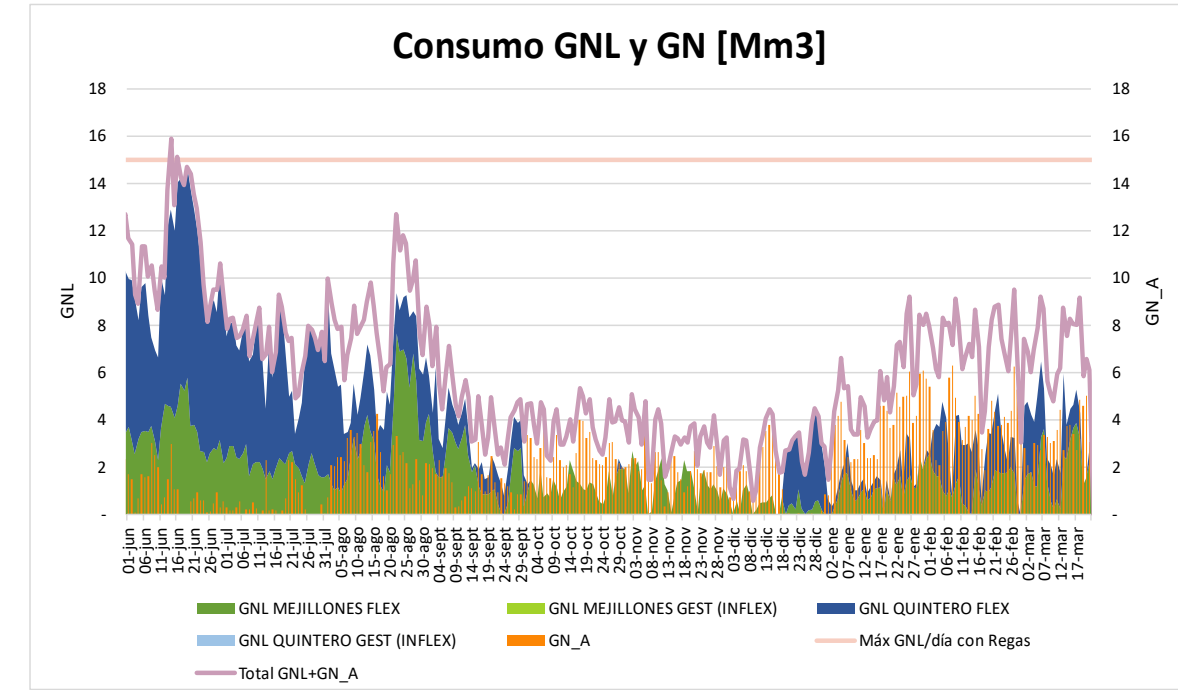
Cambios del 25 de marzo c/r al 24 de marzo	
Demanda periodo punta:	- 8,13 %
Nuevas Unidades con falla:	- 0 MW
Retorno Unidades con falla:	+ 0 MW
Cambio neto:	+ 0 MW

Capacidad Hidráulica Adicional - Horario Punta (18:00-24:00hrs)

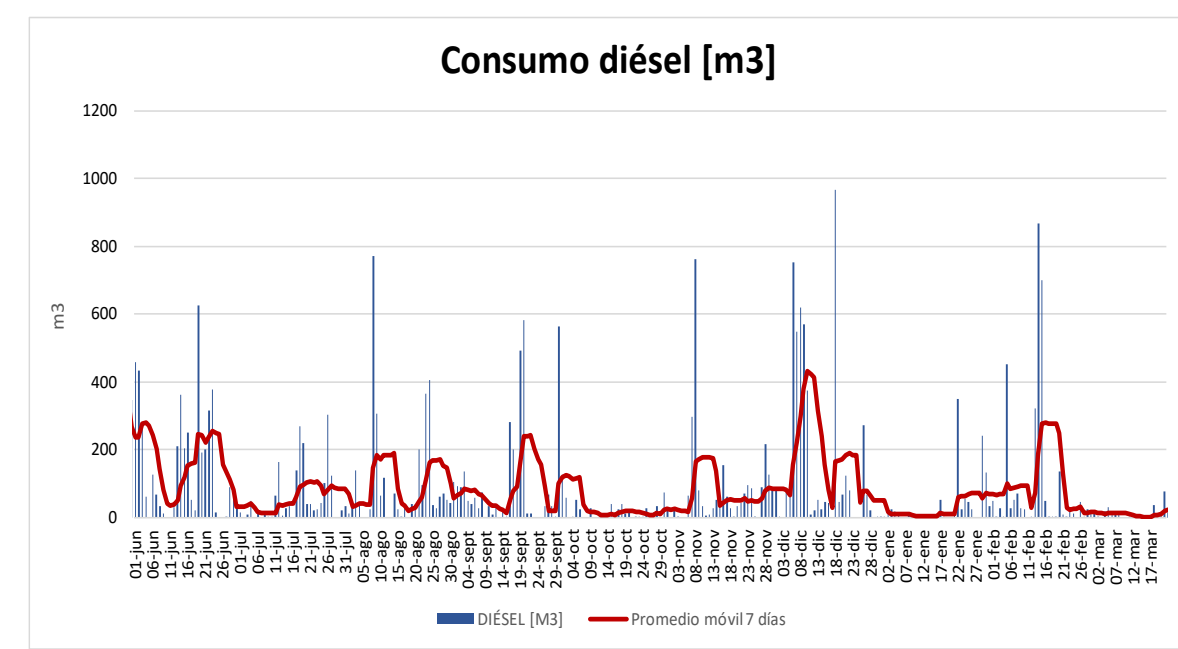
Reserva Adicional: (incluye Rapel, Colbún, Pehuenche, Ralco, Pangué y Lago Laja)33 **+2.094 MW x 6hrs**



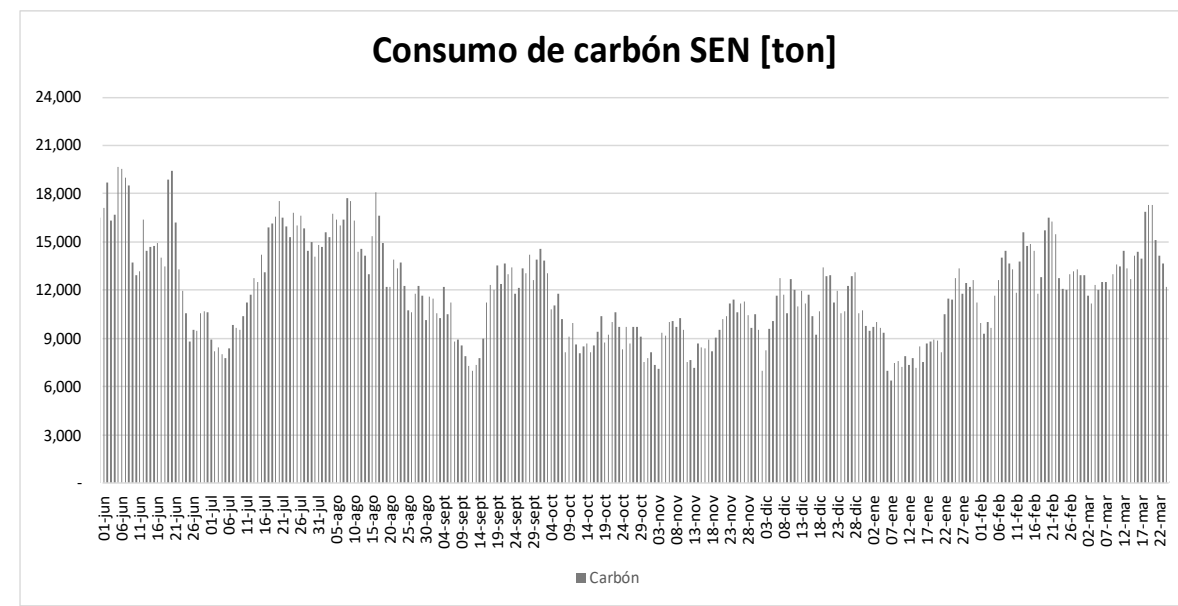
Energía embalsada [GWh]: 590.6



Autonomía [días]: 7.0
 Próximo buque T. Mejillones: 04 de abril
 Próximo buque T. Quintero: 31 de marzo

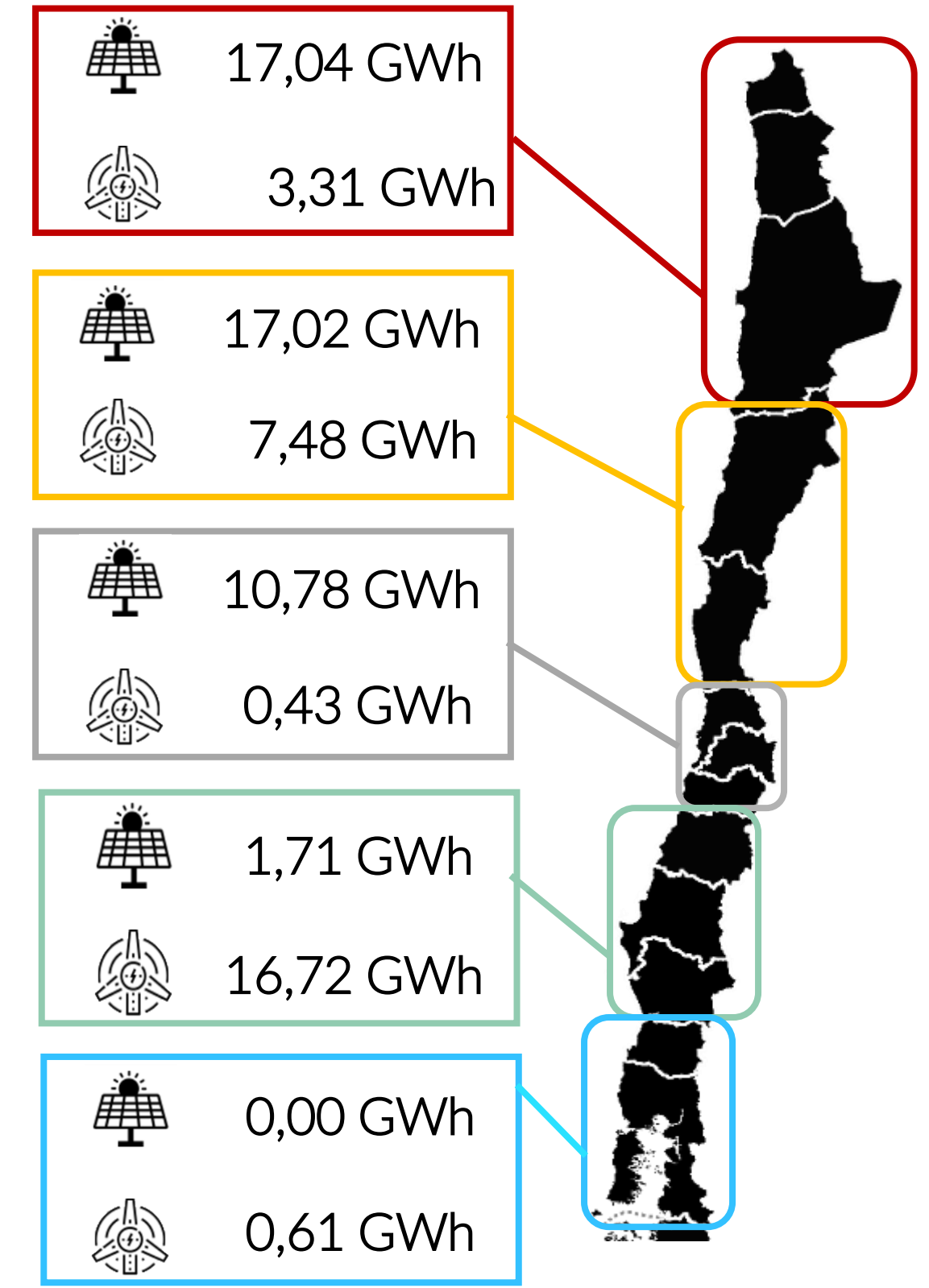


Stock diésel (Comb. Principal) [%]: 63
 Stock diésel (Duales) [%]: 81



Autonomía [días]: 29

Datos obtenidos de Fuentes ERNC correspondientes al 24 de febrero



Reserva Acumulada del sistema a las 24:00hrs del 30 de junio de 2023 (GWh)	
Colbún (2)	0.00
Laja	0.00
Ralco (1)	0.00
L. Maule	0.00
Total (3) (4)	0.00

- (1) Considera generación de Ralco, Pangué y Angostura
- (2) Considera generación Colbún Machicura y San Ignacio
- (3) Reserva neta acumulada a la fecha
- (4) Considera generación de La Mina, Isla, Currillínque, Loma Alta y Pehuenche
- (5) Saldo considera ajuste de acuerdo a derechos informados por ENEL, que no se han reflejado en balance.