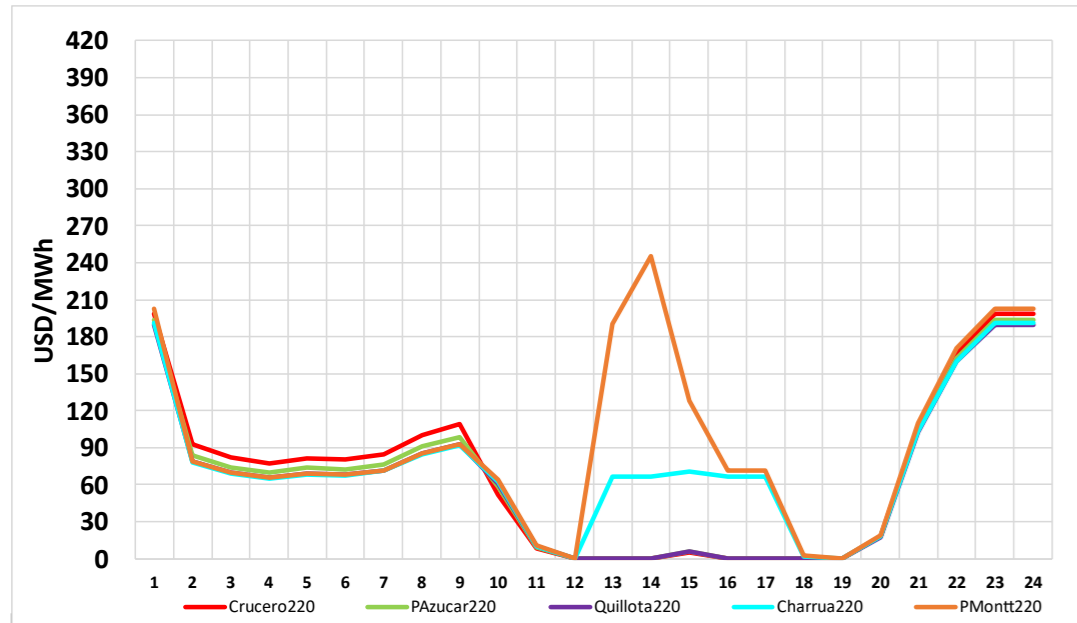


CMg Real y Programa de Operación 21 de Marzo

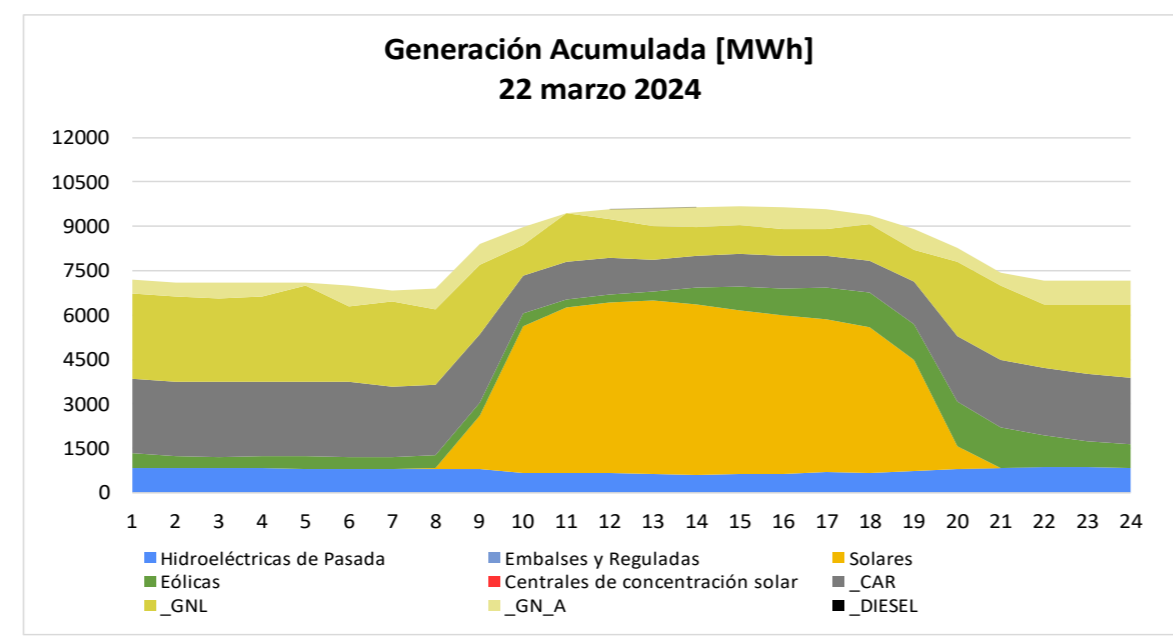
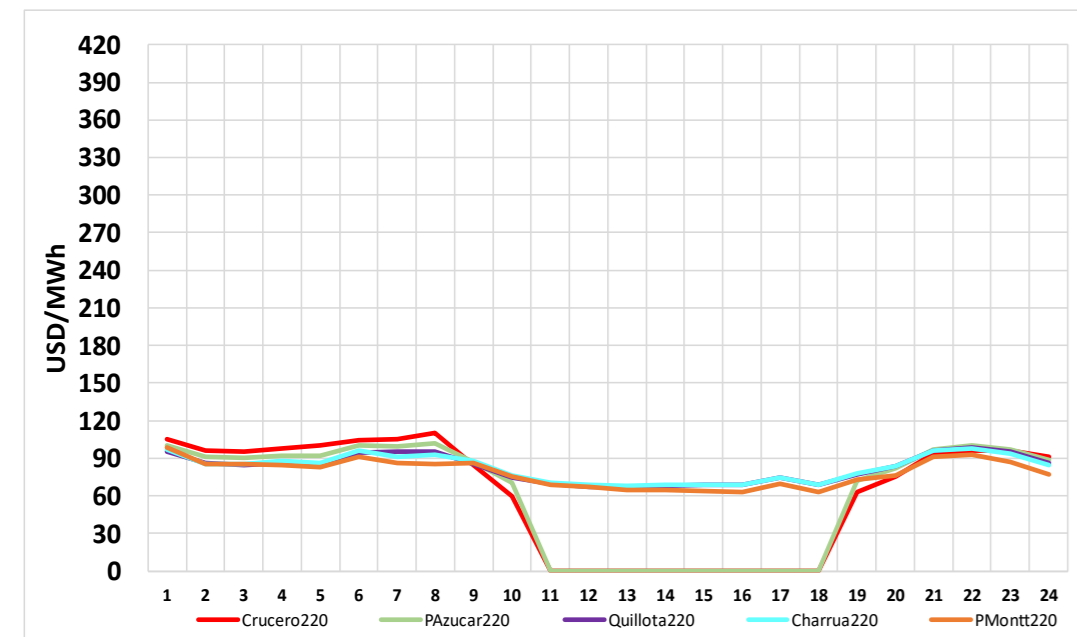


Generación por Tecnología	Ayer Programa (21 mar)		Ayer Real (21 mar)		% var Real vs Programa	Hoy Programa (22 mar)		% var Hoy vs Ayer
	GWh	%	GWh	%		GWh	%	
Geotérmica	1.13	0.5%	1.20	0.5%	6.4%	1.13	0.5%	-6.0%
Bess	1.65	0.7%	0.29	0.1%	-82.4%	1.71	0.7%	488.6%
CSP	0.00	0.0%	0.00	0.0%	0.0%	0.00	0.0%	0.0%
Solar	61.4	25.3%	58.6	24.5%	-4.5%	55.3	22.8%	-5.7%
Eólica	18.6	7.6%	14.5	6.1%	-21.9%	16.4	6.8%	13.3%
Gas Natural ⁽¹⁾	48.2	19.9%	60.5	25.3%	25.5%	61.3	25.3%	1.3%
Carbón	47.5	19.6%	46.3	19.4%	-2.5%	45.2	18.7%	-2.4%
Petróleo Diésel	0.38	0.2%	0.92	0.4%	140.0%	0.03	0.0%	-97.1%
Otros Térmicos ⁽²⁾	8.56	3.5%	6.67	2.8%	-22.1%	8.61	3.6%	29.0%
Hidro Embalses	29.7	12.3%	27.4	11.5%	-7.8%	28.5	11.7%	3.9%
Hidro de Pasada ⁽³⁾	25.4	10.5%	22.8	9.5%	-10.3%	24.2	10.0%	6.1%
TOTAL	242.6	100%	239.3	100%	-1.37%	242.4	100%	1.30%

(1) Gas Natural considera GNL y GN Arg
 (2) Otros Térmicos: Biocombustibles, Petcoke, Cogeneración
 (3) Hidro de Pasada consideran centrales en serie hidráulica

Datos obtenidos de Costo Marginal Online, sujetos a correcciones

CMg Programado y Programa Operación 22 de Marzo



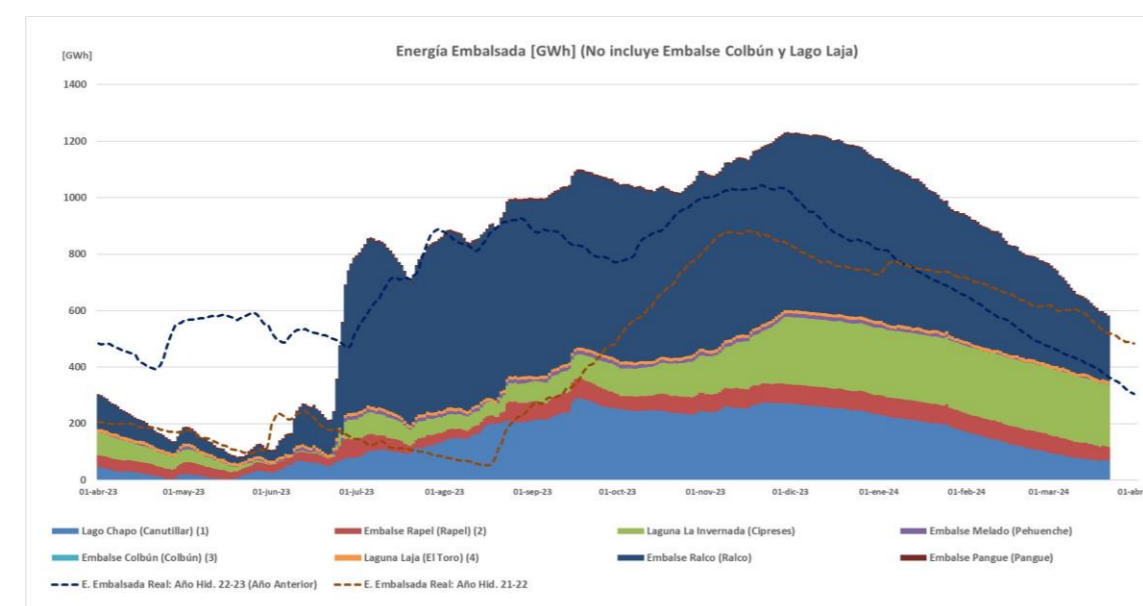
Todos los datos están sujetos a cambios y correcciones

Cambios del 21 de marzo c/r al 20 de marzo

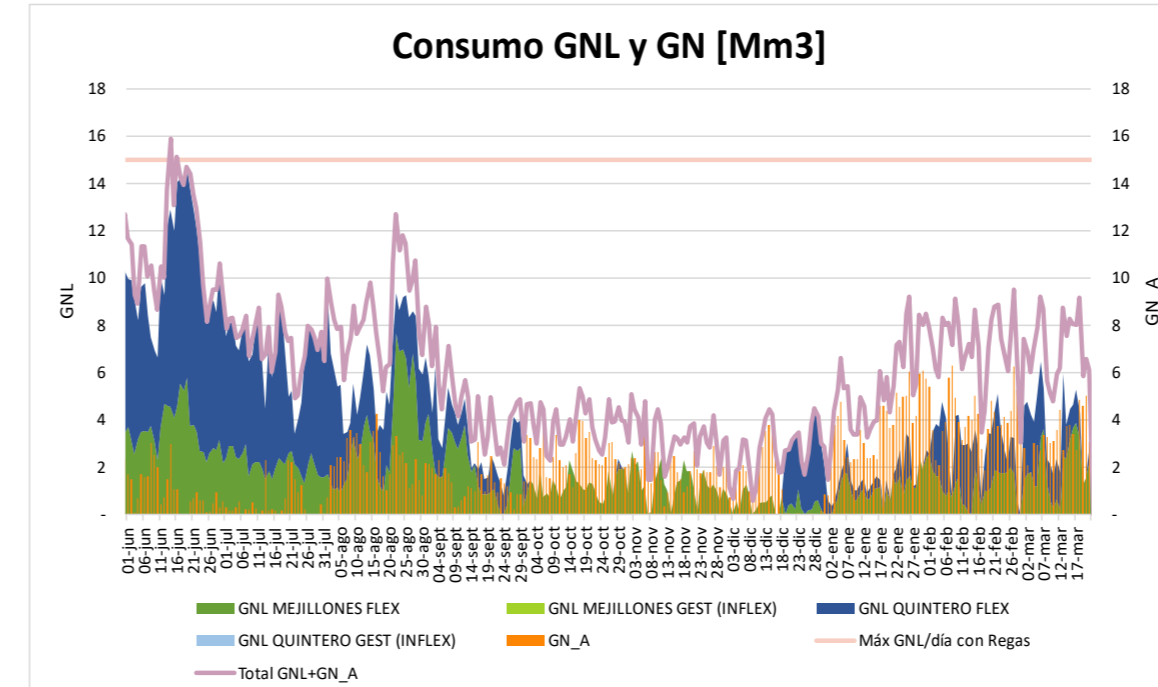
Demanda periodo punta:	-	0,31 %
Nuevas Unidades con falla:	-	0 MW
Retorno Unidades con falla:	+	0 MW
Cambio neto:	+	0 MW

Capacidad Hidráulica Adicional - Horario Punta (18:00-24:00hrs)

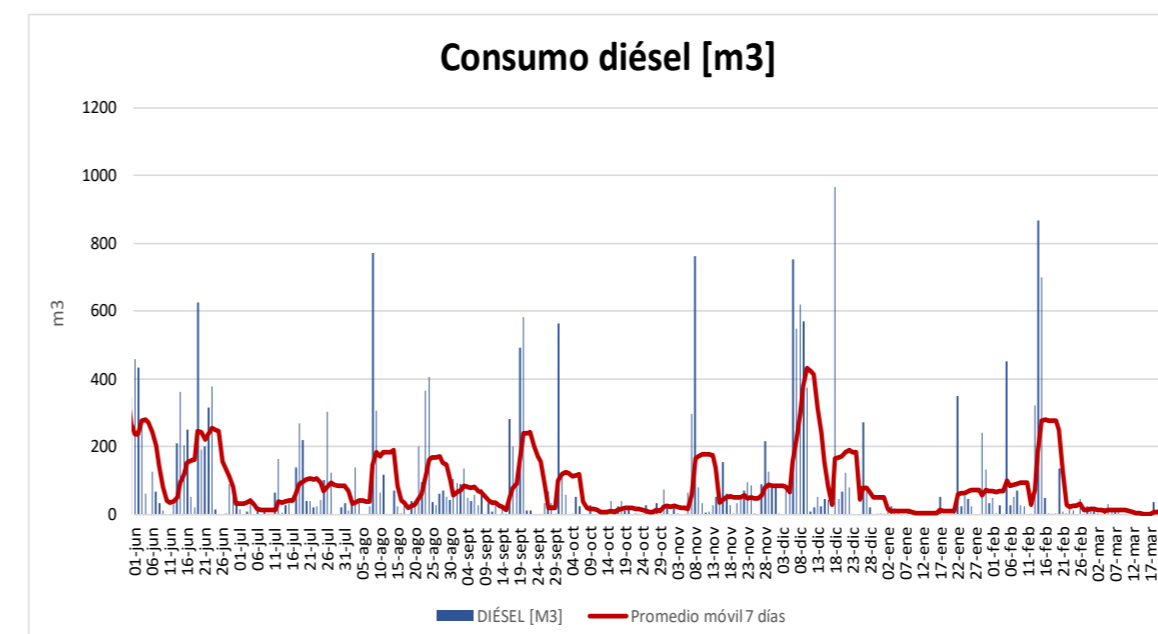
Reserva Adicional: (incluye Rapel, Colbún, Pehuenche, Ralco, Pangue y Lago Laja)33 **+1.824 MW x 6hrs**



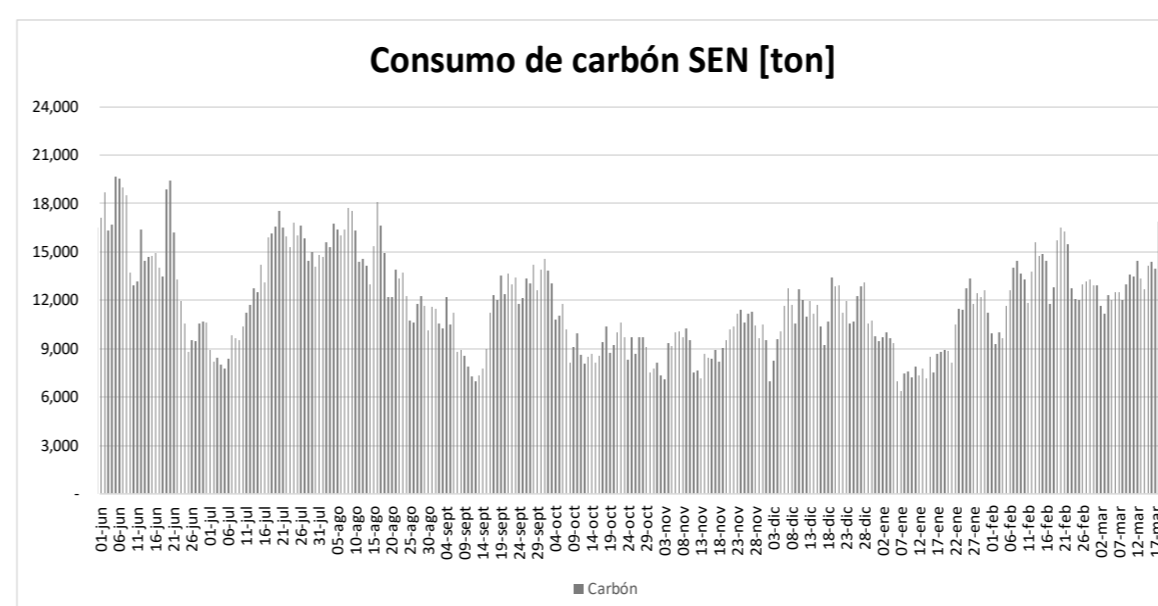
Energía embalsada [GWh]: 590.6



Autonomía [días]: 7.0
 Próximo buque T. Mejillones: 04 de abril
 Próximo buque T. Quintero: 31 de marzo

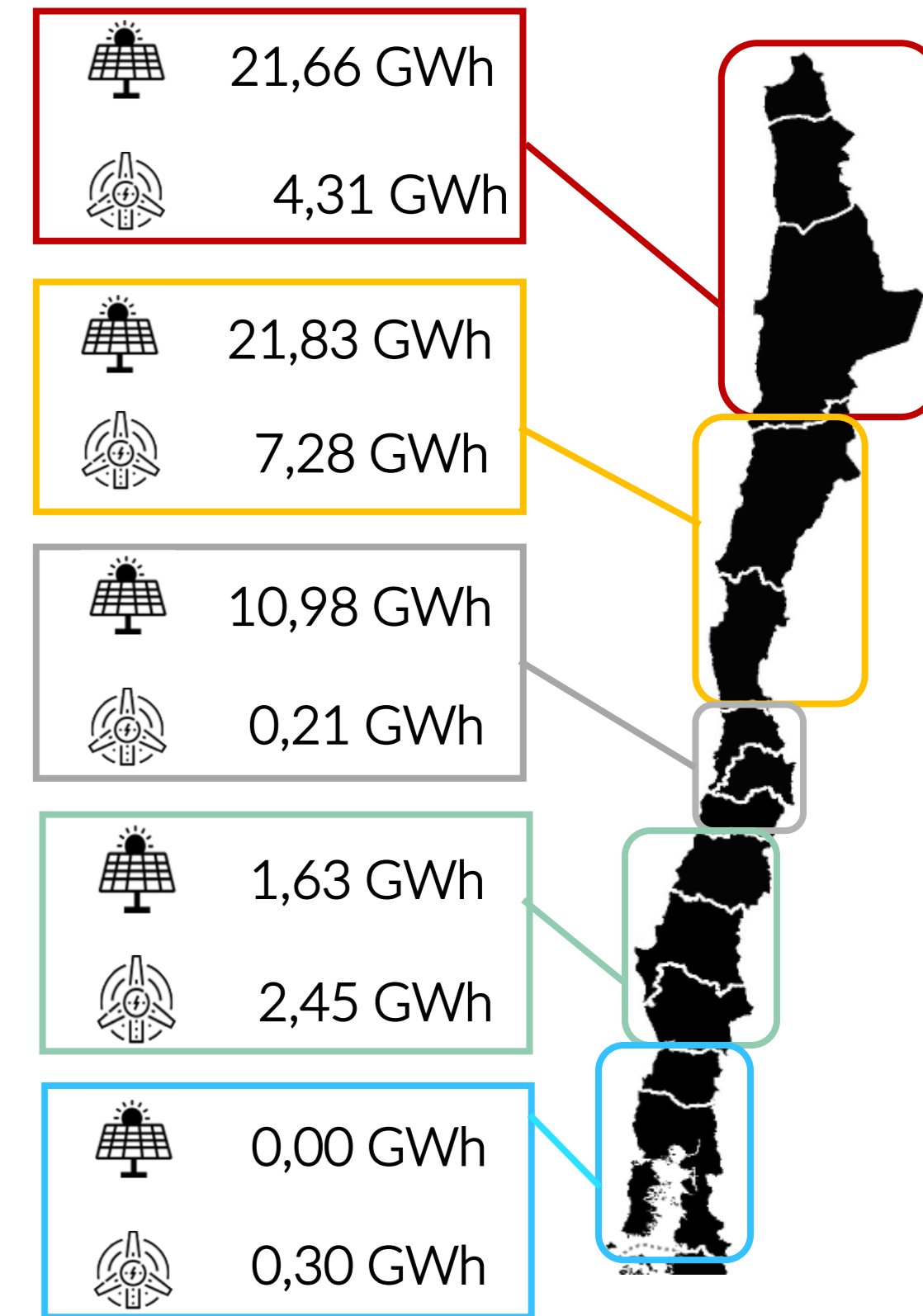


Stock diésel (Comb. Principal) [%]: 63
 Stock diésel (Duales) [%]: 81



Autonomía [días]: 29

Datos obtenidos de Fuentes ERNC correspondientes al 21 de febrero



Reserva Acumulada del sistema a las 24:00hrs del 30 de junio de 2023 (GWh)

Colbún (2)	0.00
Laja	0.00
Ralco (1)	0.00
L. Maule	0.00
Total (3) (4)	0.00

- (1) Considera generación de Ralco, Pangue y Angostura
- (2) Considera generación Colbún Machicura y San Ignacio
- (3) Reserva neta acumulada a la fecha
- (4) Considera generación de La Mina, Isla, Currillínque, Loma Alta y Pehuenche
- (5) Saldo considera ajuste de acuerdo a derechos informados por ENEL, que no se han reflejado en balance.