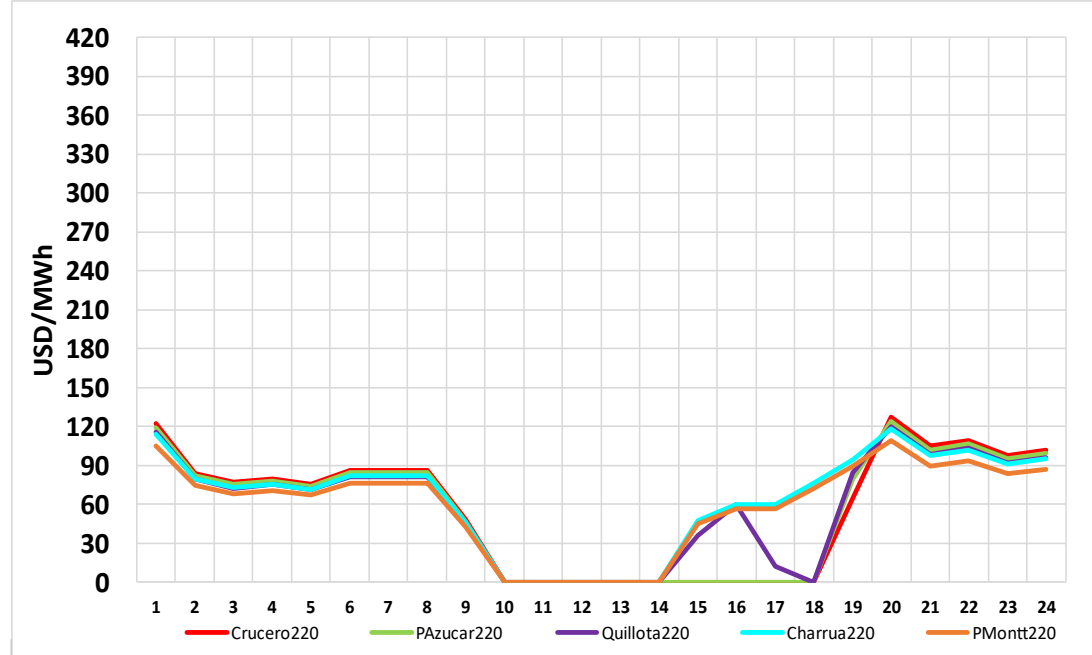


## CMg Real y Programa de Operación 18 de Abril

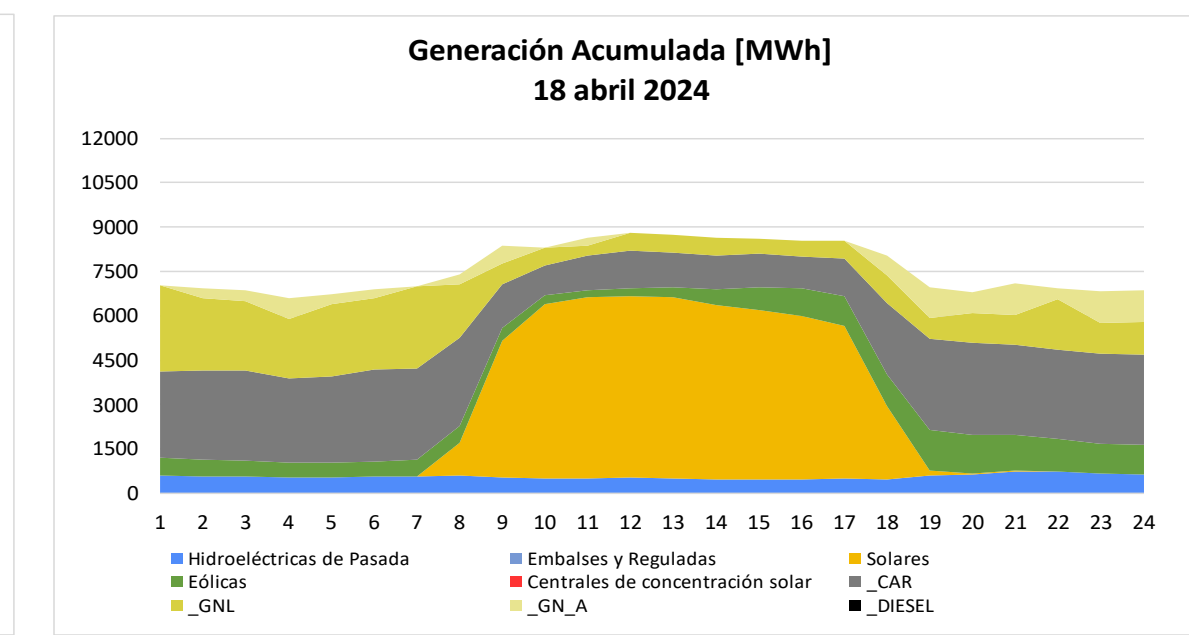
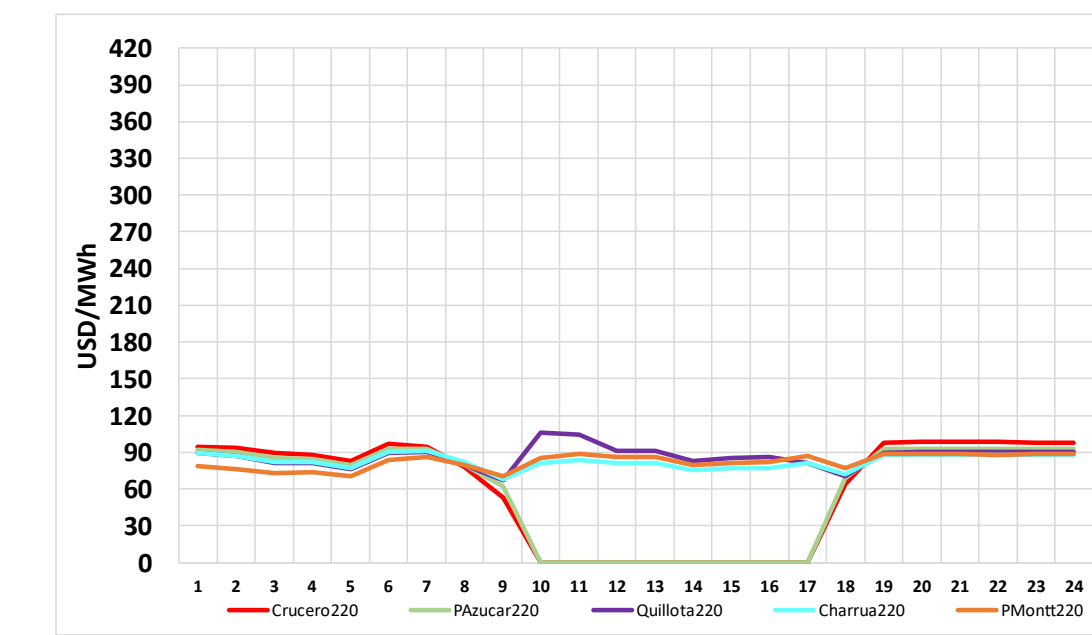


Generación por Tecnología	Ayer Programa (18 abr)		Ayer Real (18 abr)		% var Real vs Programa	Hoy Programa (19 abr)		% var Hoy vs Ayer
	GWh	%	GWh	%		GWh	%	
Geotérmica	1.06	0.5%	1.07	0.5%	1.3%	1.06	0.5%	-1.3%
Bess	1.66	0.7%	0.31	0.1%	-81.3%	1.66	0.7%	435.3%
CSP	0.00	0.0%	0.00	0.0%	0.0%	0.00	0.0%	0.0%
Solar	56.5	24.8%	54.7	23.8%	-3.2%	55.1	24.3%	0.8%
Eólica	17.5	7.7%	14.3	6.2%	-18.2%	17.3	7.6%	20.9%
Gas Natural (1)	40.2	17.6%	52.0	22.6%	29.6%	41.0	18.0%	-21.2%
Carbón	54.9	24.1%	54.5	23.7%	-0.8%	55.4	24.4%	1.6%
Petróleo Diésel	0.03	0.0%	0.36	0.2%	1,172.1%	0.01	0.0%	-96.1%
Otros Térmicos (2)	10.15	4.4%	9.25	4.0%	-8.9%	10.75	4.7%	16.3%
Hidro Embalses	26.7	11.7%	25.5	11.1%	-4.7%	25.9	11.4%	1.7%
Hidro de Pasada (3)	19.5	8.5%	18.3	8.0%	-5.9%	19.2	8.4%	4.7%
<b>TOTAL</b>	<b>228.2</b>	<b>100%</b>	<b>230.3</b>	<b>100%</b>	<b>0.94%</b>	<b>227.3</b>	<b>100%</b>	<b>-1.29%</b>

(1) Gas Natural considera GNL y GN Arg  
 (2) Otros Térmicos: Biocombustibles, Petcoke, Cogeneración  
 (3) Hidro de Pasada consideran centrales en serie hidráulica

Datos obtenidos de Costo Marginal Online, sujetos a correcciones

## CMg Programado y Programa Operación 19 de Abril

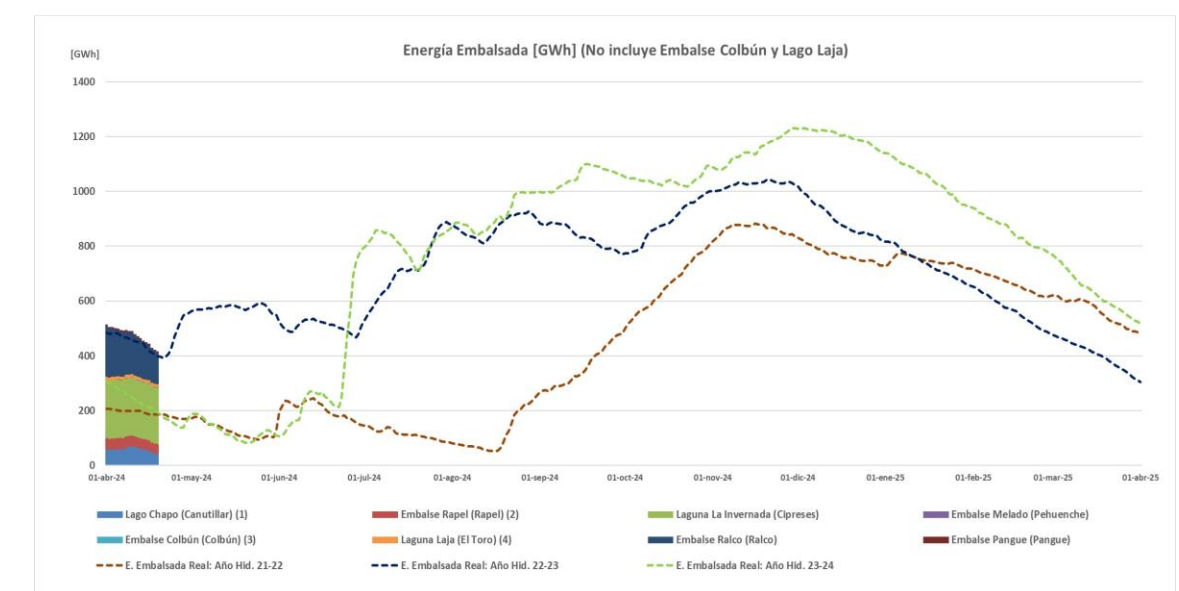


Todos los datos están sujetos a cambios y correcciones

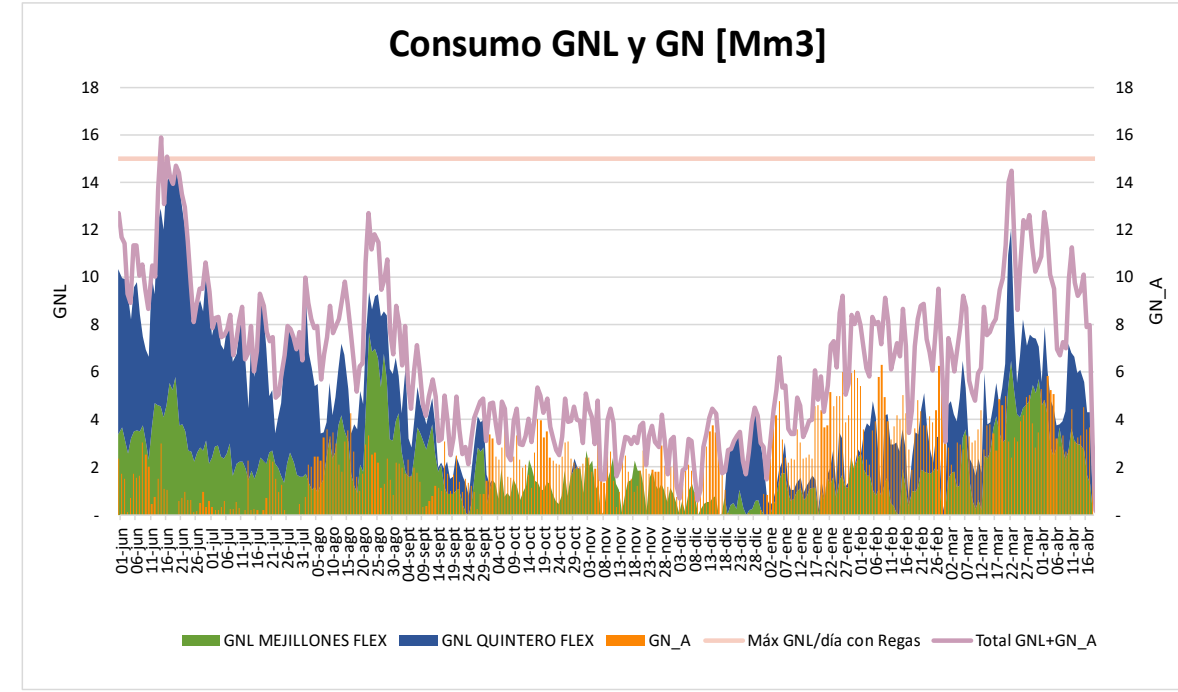
Cambios del 19 de abril c/r al 18 de abril	
Demanda periodo punta:	+ 0,58 %
Nuevas Unidades con falla:	- 0 MW
Retorno Unidades con falla:	+ 0 MW
Cambio neto:	+ 0 MW

Capacidad Hidráulica Adicional - Horario Punta (18:00-24:00hrs)

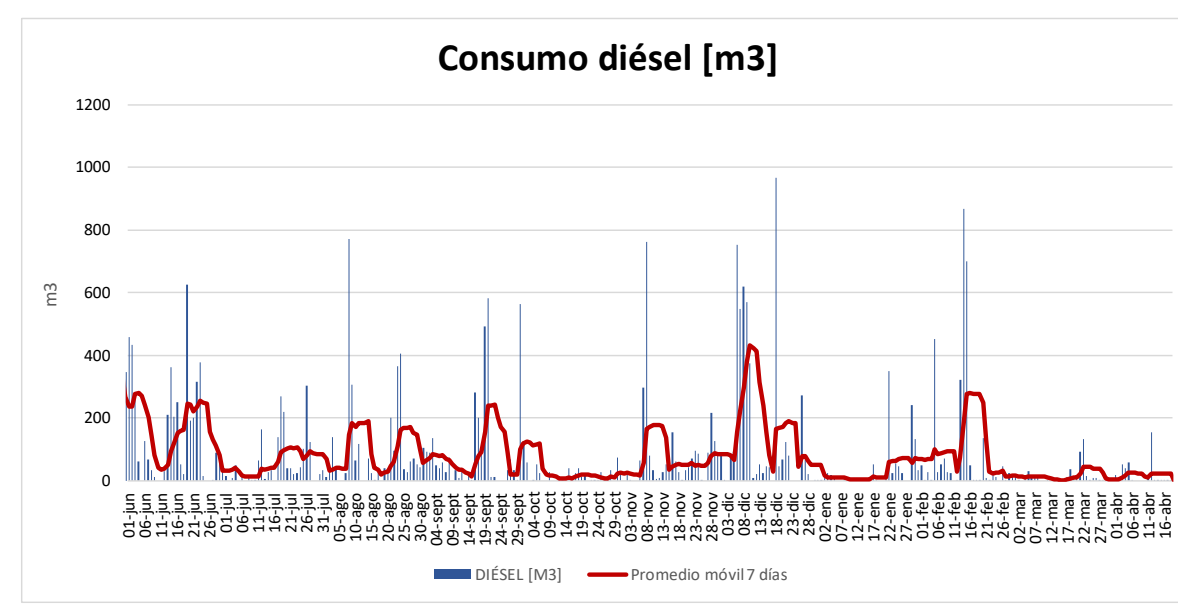
**Reserva Adicional:**  
 (incluye Rapel, Colbún, Pehuenche, Ralco, Pangue y Lago Laja)33 **+1.825 MW x 6hrs**



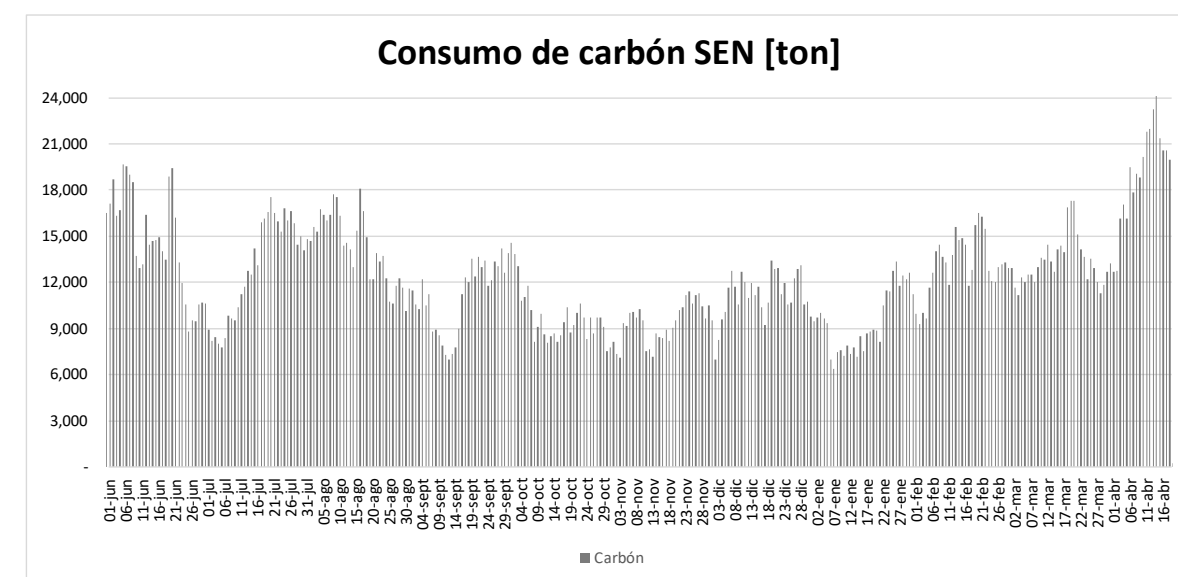
Energía embalsada [GWh]: 415.9



Autonomía [días]: 4.0  
 Próximo buque T. Mejillones: 02 de Mayo  
 Próximo buque T. Quintero: 22 de Abril

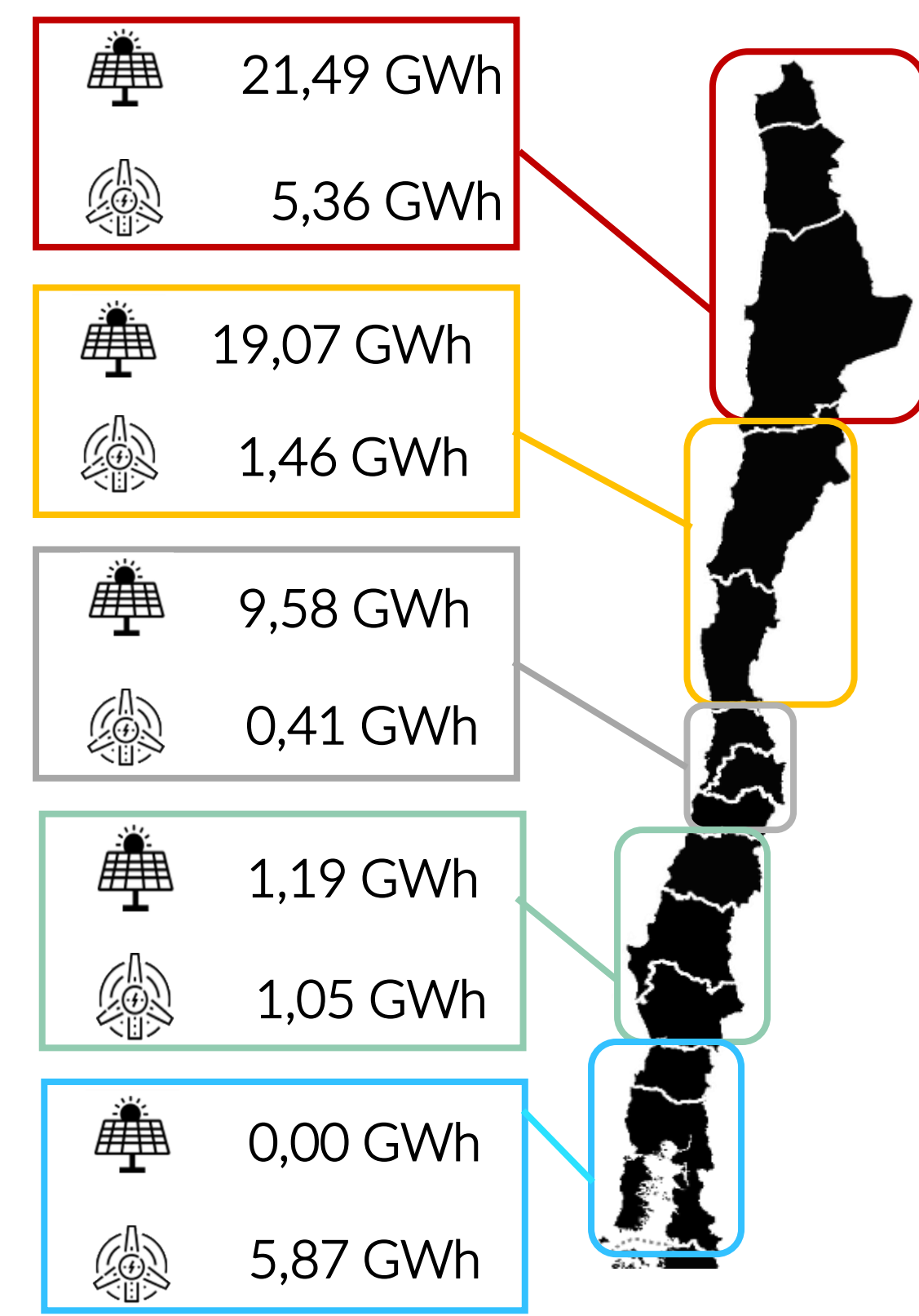


Stock diésel (Comb. Principal) [%]: 62  
 Stock diésel (Duales) [%]: 81



Autonomía [días]: 23

Datos obtenidos de Fuentes ERNC correspondientes al 18 de abril



Reserva Acumulada del sistema a las 24:00hrs del 30 de junio de 2023 (GWh)	
Colbún (2)	0.00
Laja	0.00
Ralco (1)	0.00
L. Maule	0.00
<b>Total (3) (4)</b>	<b>0.00</b>

(1) Considera generación de Ralco, Pangue y Angostura  
 (2) Considera generación Colbún Machicura y San Ignacio  
 (3) Reserva neta acumulada a la fecha  
 (4) Considera generación de La Mina, Isla, Currillínque, Loma Alta y Pehuenche  
 (5) Saldo considera ajuste de acuerdo a derechos informados por ENEL, que no se han reflejado en balance.