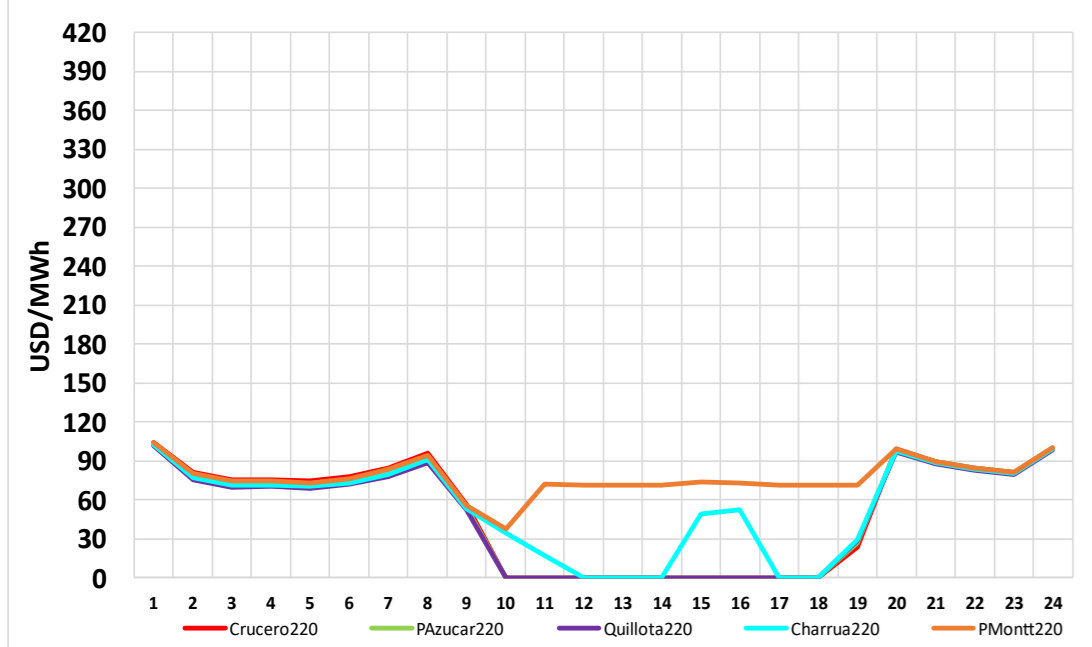


CMg Real y Programa de Operación 17 de Abril

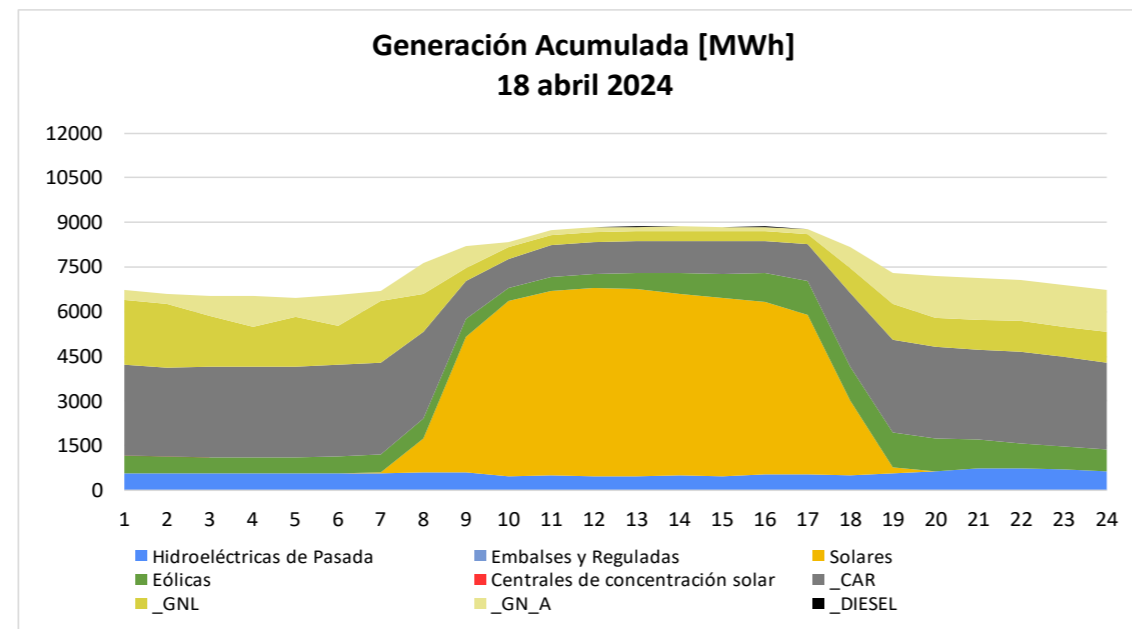
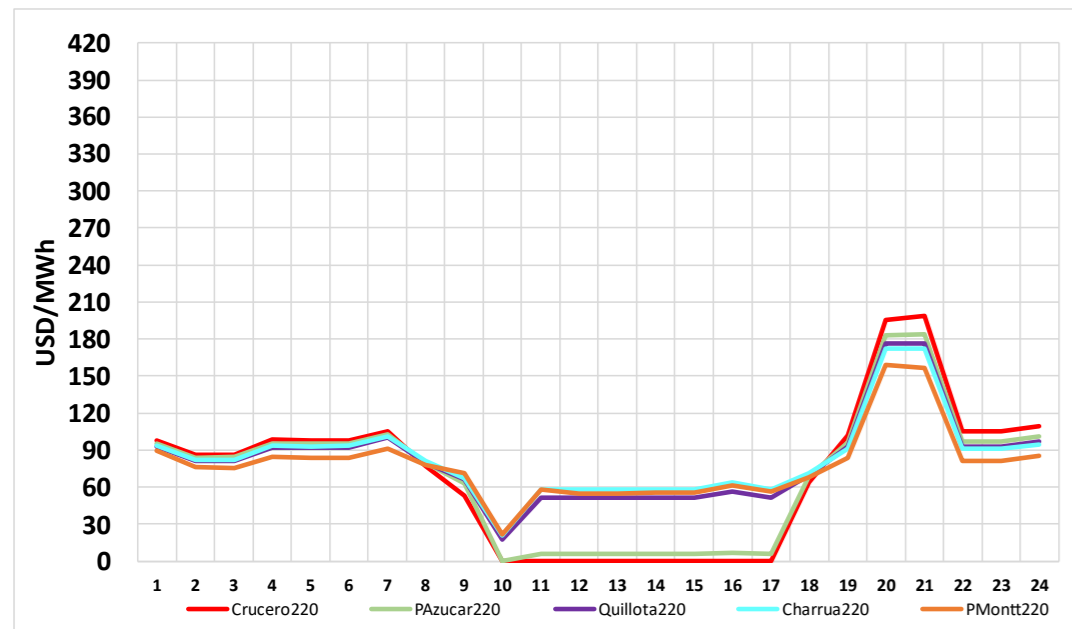


Generación por Tecnología	Ayer Programa (16 abr)		Ayer Real (16 abr)		% var Real vs Programa	Hoy Programa (17 abr)		% var Hoy vs Ayer
	GWh	%	GWh	%		GWh	%	
Geotérmica	1.06	0.5%	1.06	0.5%	0.4%	1.06	0.5%	-0.4%
Bess	1.51	0.7%	0.24	0.1%	-84.1%	1.47	0.6%	513.2%
CSP	0.00	0.0%	0.00	0.0%	0.0%	0.00	0.0%	0.0%
Solar	53.4	23.3%	50.0	22.0%	-6.3%	52.7	22.8%	5.4%
Eólica	32.6	14.2%	33.4	14.7%	2.4%	21.1	9.1%	-36.9%
Gas Natural (1)	33.8	14.7%	38.2	16.8%	13.3%	43.8	19.0%	14.6%
Carbón	56.6	24.7%	56.3	24.8%	-0.4%	57.8	25.1%	2.7%
Petróleo Diésel	0.01	0.0%	0.25	0.1%	2,400.0%	0.01	0.0%	-94.2%
Otros Térmicos (2)	9.99	4.4%	8.22	3.6%	-17.7%	10.43	4.5%	26.9%
Hidro Embalses	22.2	9.7%	21.5	9.4%	-3.3%	23.6	10.2%	10.1%
Hidro de Pasada (3)	18.4	8.0%	18.2	8.0%	-0.9%	18.7	8.1%	2.8%
TOTAL	229.4	100%	227.4	100%	-0.91%	230.7	100%	1.48%

(1) Gas Natural considera GNL y GN Arg
 (2) Otros Térmicos: Biocombustibles, Petcoke, Cogeneración
 (3) Hidro de Pasada consideran centrales en serie hidráulica

Datos obtenidos de Costo Marginal Online, sujetos a correcciones

CMg Programado y Programa Operación 18 de Abril



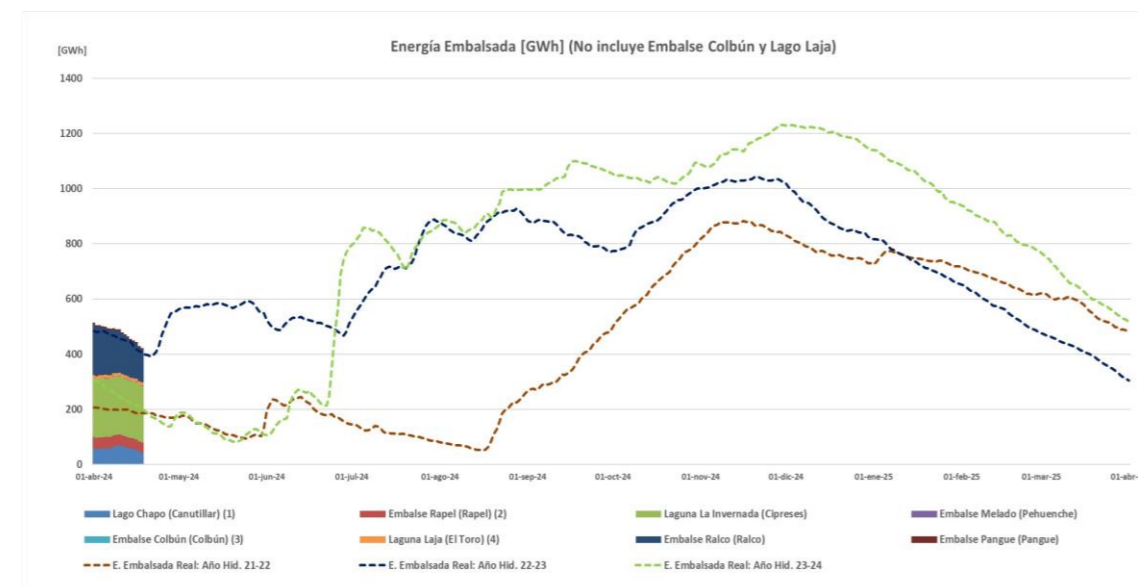
Todos los datos están sujetos a cambios y correcciones

Cambios del 18 de abril c/r al 17 de abril

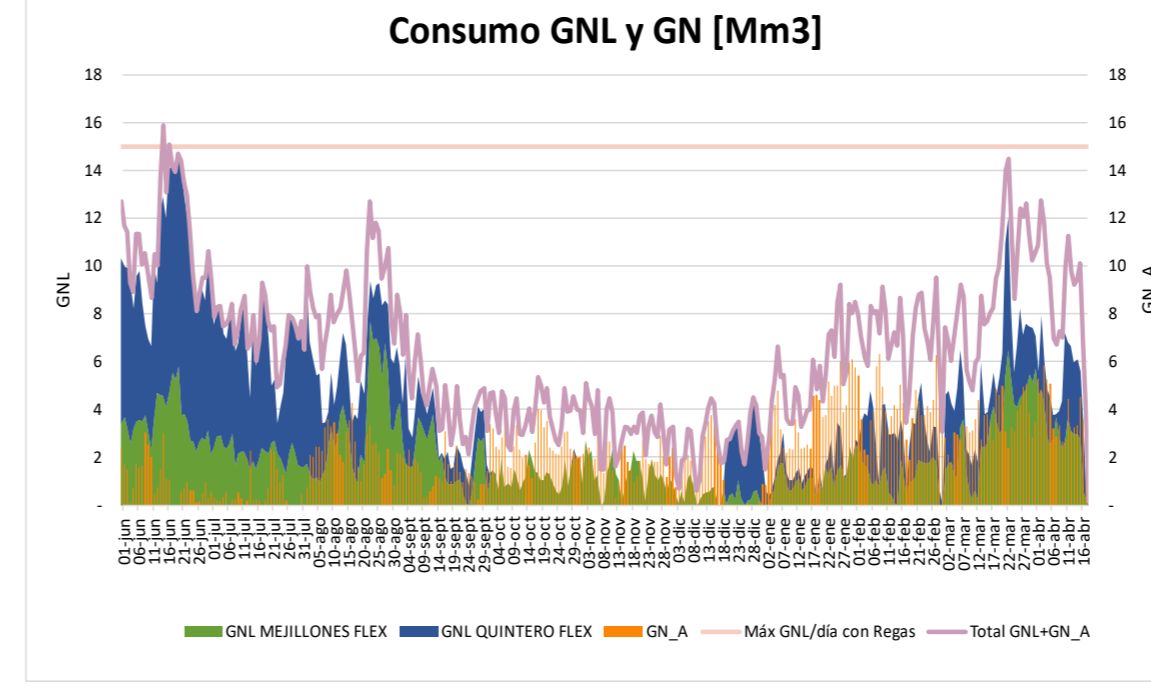
Demanda periodo punta:	+	0,5812 %
Nuevas Unidades con falla:	-	0 MW
Retorno Unidades con falla:	+	0 MW
Cambio neto:	+	0 MW

Capacidad Hidráulica Adicional - Horario Punta (18:00-24:00hrs)

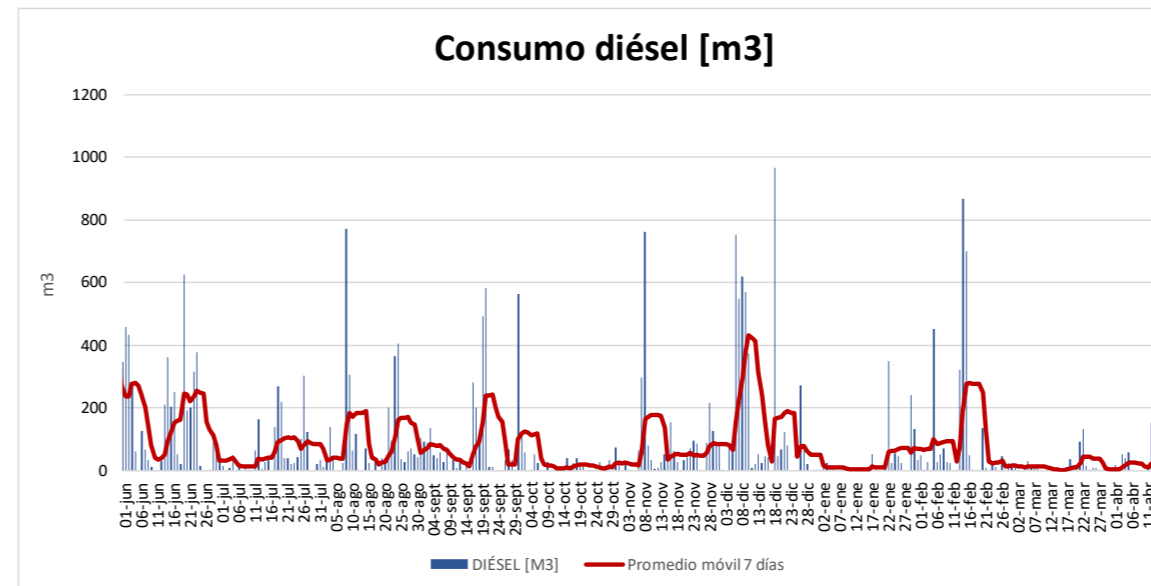
Reserva Adicional:
 (incluye Rapel, Colbún, Pehuenche, Ralco, Pangue y Lago Laja)33 **+1.917 MW x 6hrs**



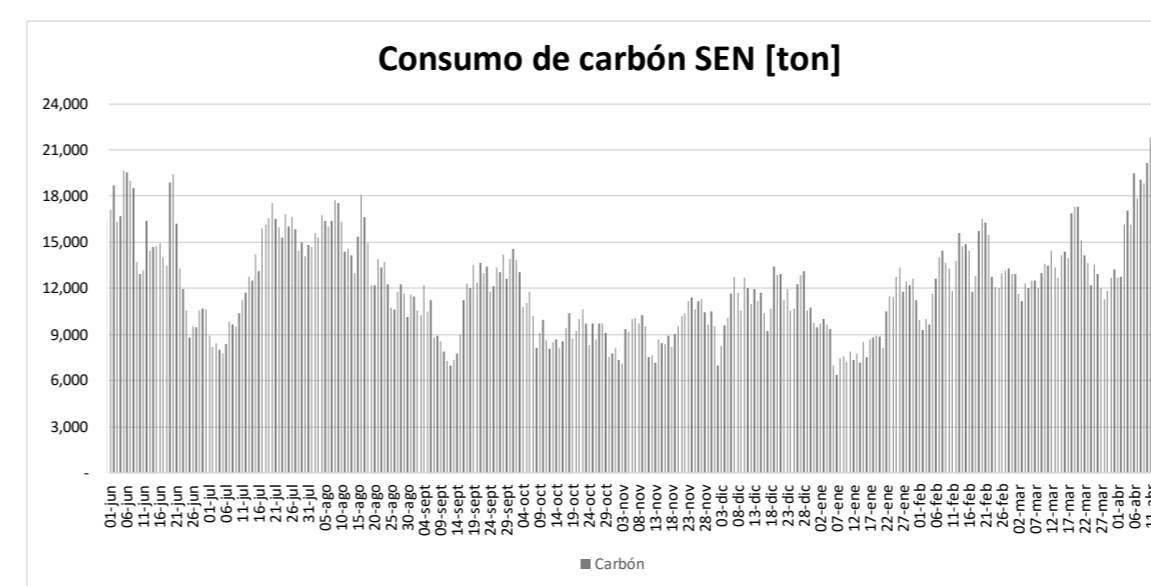
Energía embalsada [GWh]: 422.5



Autonomía [días]: 4.1
 Próximo buque T. Mejillones: 02 de Mayo
 Próximo buque T. Quintero: 22 de Abril

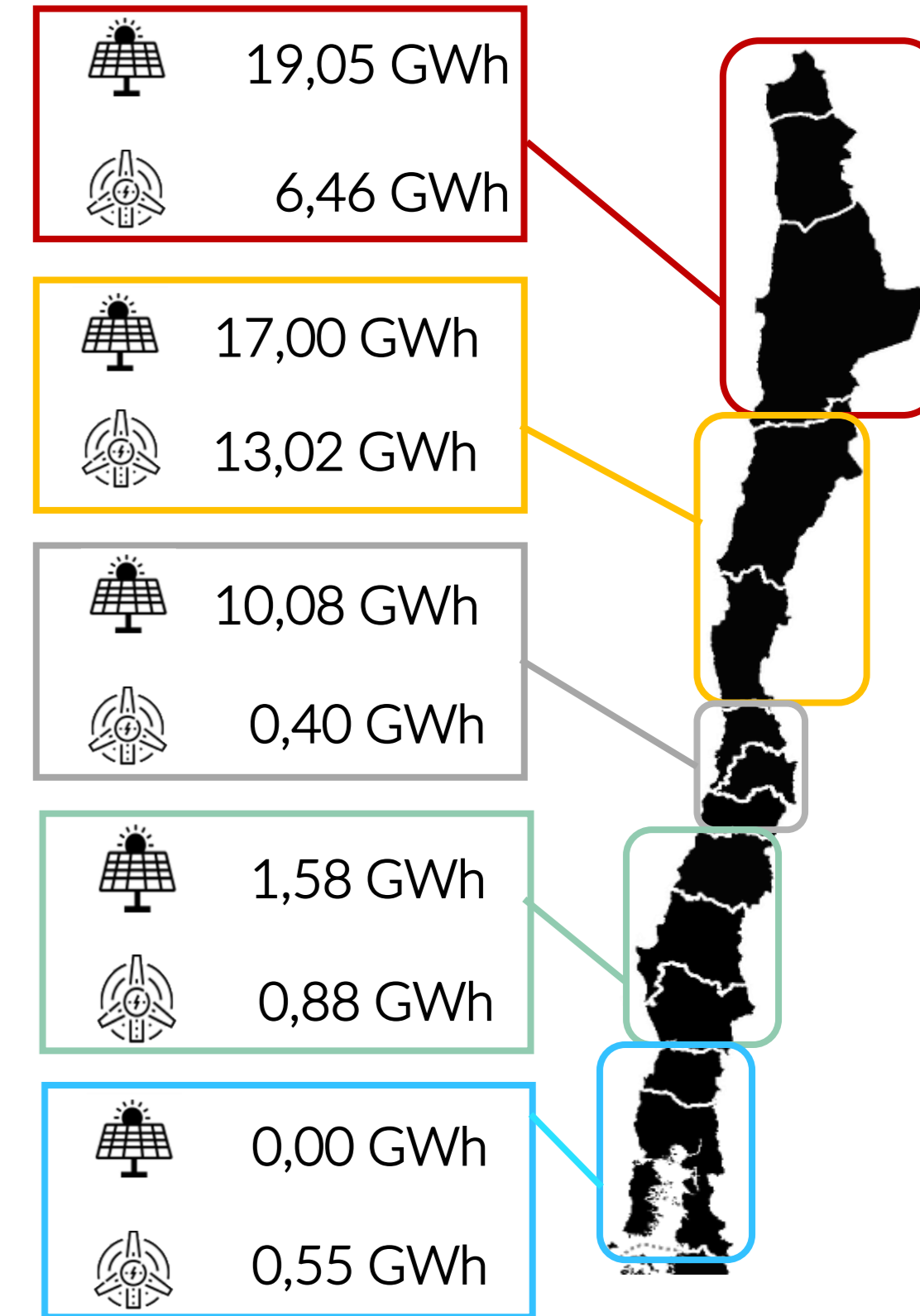


Stock diésel (Comb. Principal) [%]: 62
 Stock diésel (Duales) [%]: 81



Autonomía [días]: 23

Datos obtenidos de Fuentes ERNC correspondientes al 17 de abril



Reserva Acumulada del sistema a las 24:00hrs del 30 de junio de 2023 (GWh)	
Colbún (2)	0.00
Laja	0.00
Ralco (1)	0.00
L. Maule	0.00
Total (3) (4)	0.00

(1) Considera generación de Ralco, Pangue y Angostura
 (2) Considera generación Colbún Machicura y San Ignacio
 (3) Reserva neta acumulada a la fecha
 (4) Considera generación de La Mina, Isla, Currillínque, Loma Alta y Pehuenche
 (5) Saldo considera ajuste de acuerdo a derechos informados por ENEL, que no se han reflejado en balance.