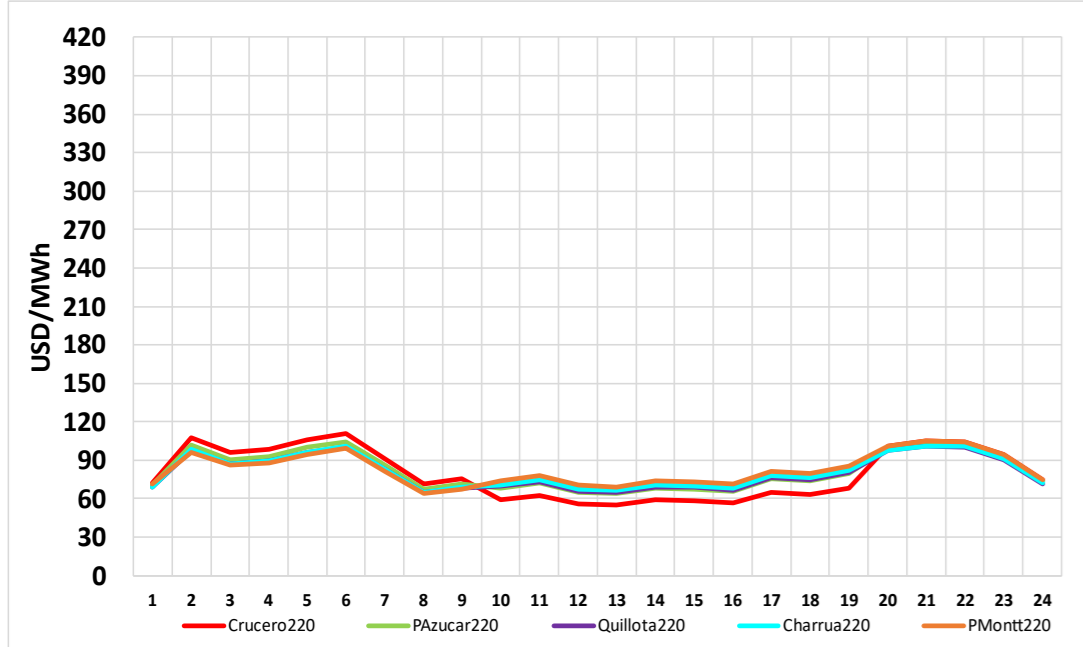


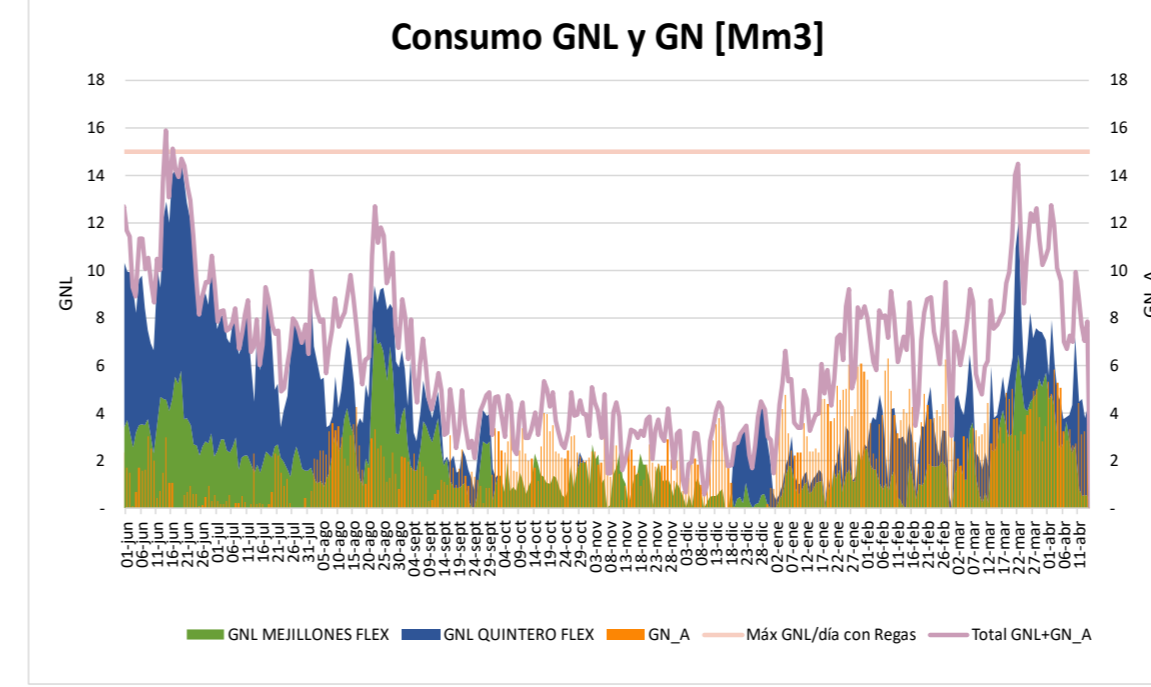
## CMg Real y Programa de Operación 14 de Abril



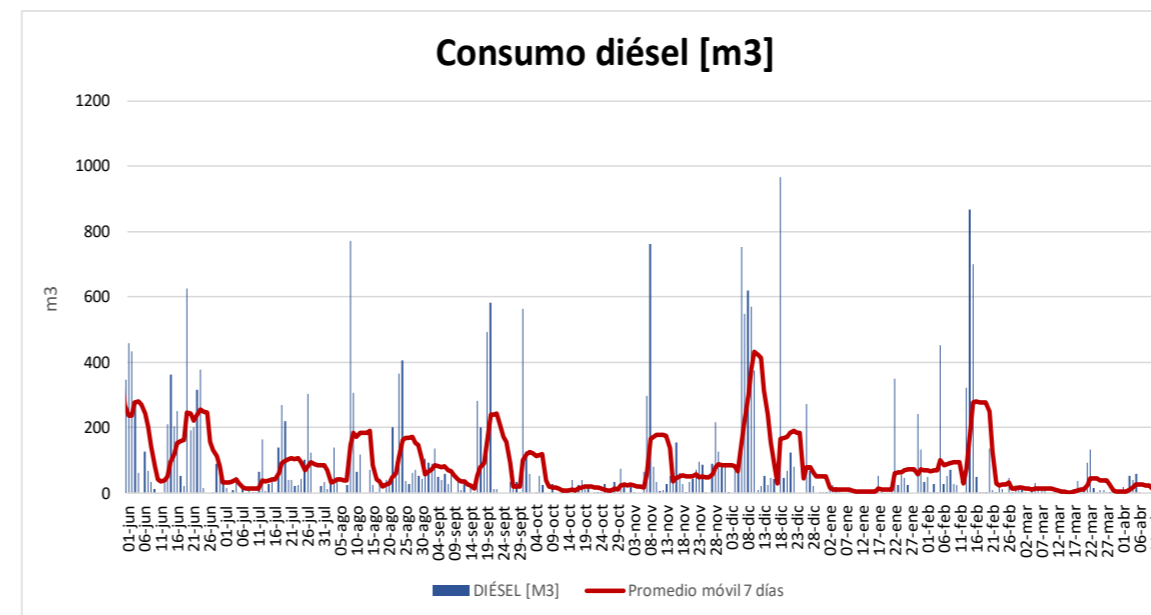
Datos obtenidos de Costo Marginal Online, sujetos a correcciones

Generación por Tecnología	Ayer Programa (14 abr)		Ayer Real (14 abr)		% var Real vs Programa	Hoy Programa (15 abr)		% var Hoy vs Ayer
	GWh	%	GWh	%		GWh	%	
Geotérmica	1.06	0.5%	1.03	0.5%	-2.5%	0.77	0.3%	-25.4%
Bess	1.10	0.5%	0.03	0.0%	-97.3%	0.84	0.4%	2,685.7%
CSP	0.00	0.0%	0.00	0.0%	0.0%	0.00	0.0%	0.0%
Solar	36.2	17.3%	24.2	11.5%	-33.3%	49.6	22.0%	105.3%
Eólica	14.0	6.7%	10.1	4.8%	-27.9%	21.9	9.7%	116.9%
Gas Natural (1)	44.0	21.0%	53.3	25.3%	21.3%	43.6	19.4%	-18.3%
Carbón	61.2	29.3%	69.1	32.8%	12.9%	57.9	25.8%	-16.1%
Petróleo Diésel	0.01	0.0%	0.14	0.1%	1,300.0%	0.04	0.0%	-74.9%
Otros Térmicos (2)	9.34	4.5%	9.52	4.5%	2.0%	9.80	4.4%	2.9%
Hidro Embalses	23.0	11.0%	24.7	11.7%	7.3%	22.2	9.9%	-10.0%
Hidro de Pasada (3)	19.1	9.2%	18.5	8.8%	-3.4%	18.3	8.1%	-0.9%
<b>TOTAL</b>	<b>208.9</b>	<b>100%</b>	<b>210.5</b>	<b>100%</b>	<b>0.77%</b>	<b>224.9</b>	<b>100%</b>	<b>6.82%</b>

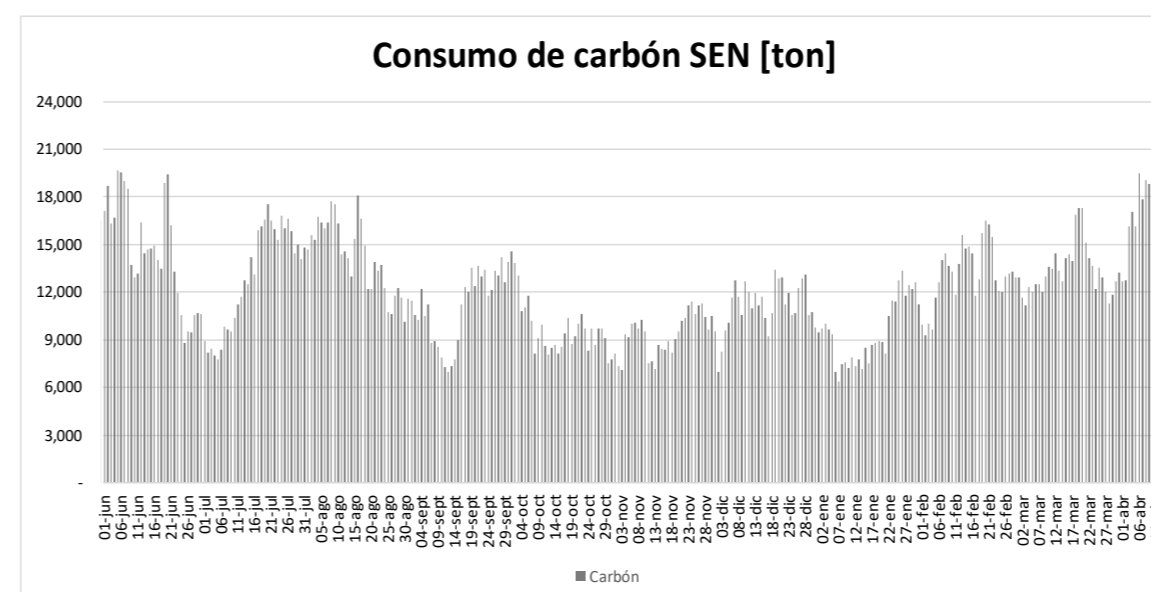
(1) Gas Natural considera GNL y GN Arg  
 (2) Otros Térmicos: Biocombustibles, Petcoke, Cogeneración  
 (3) Hidro de Pasada consideran centrales en serie hidraulica



Autonomía [días]: 2.5  
 Próximo buque T. Mejillones: 02 de Mayo  
 Próximo buque T. Quintero: 22 de Abril

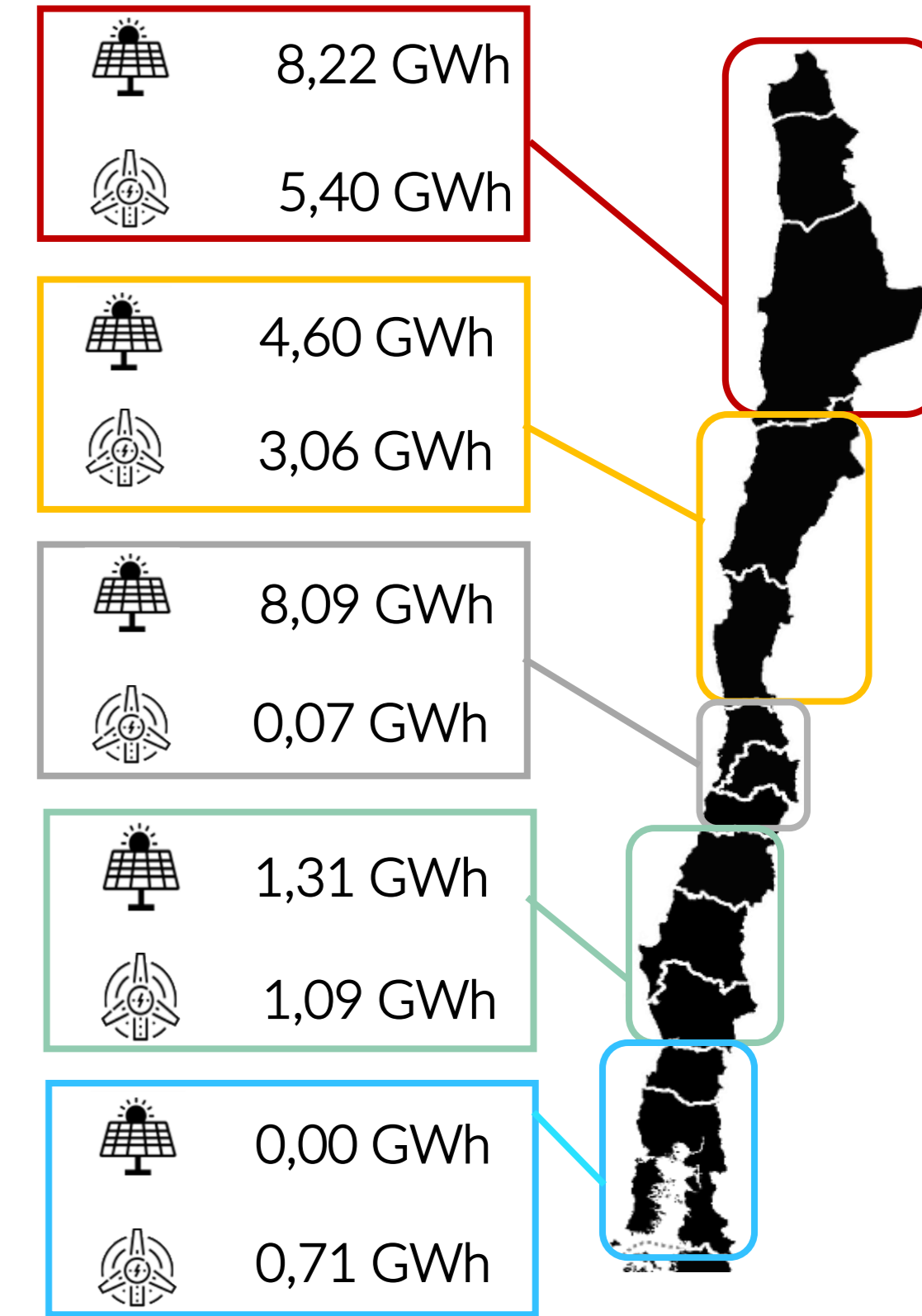


Stock diésel (Comb. Principal) [%]: 62  
 Stock diésel (Duales) [%]: 81

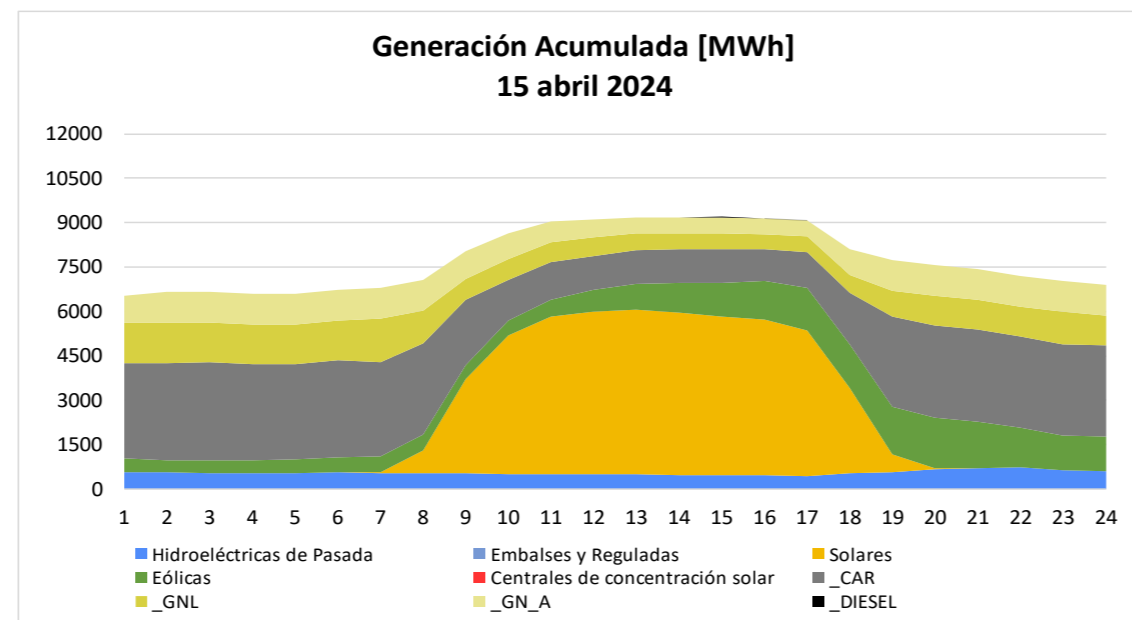
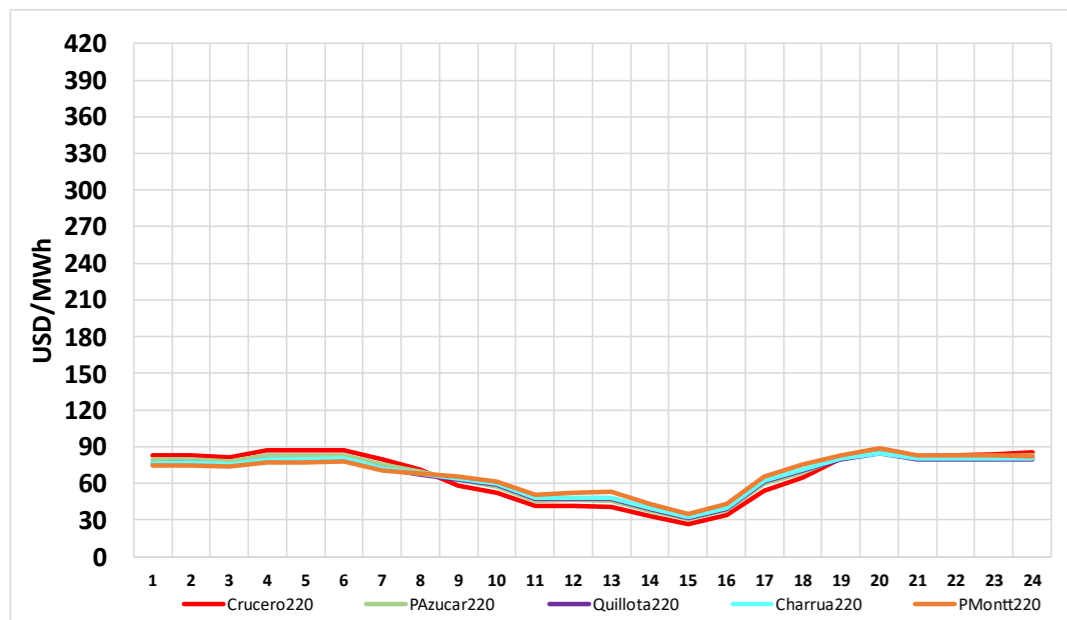


Autonomía [días]: 25

Datos obtenidos de Fuentes ERNC correspondientes al 14 de abril



## CMg Programado y Programa Operación 15 de Abril



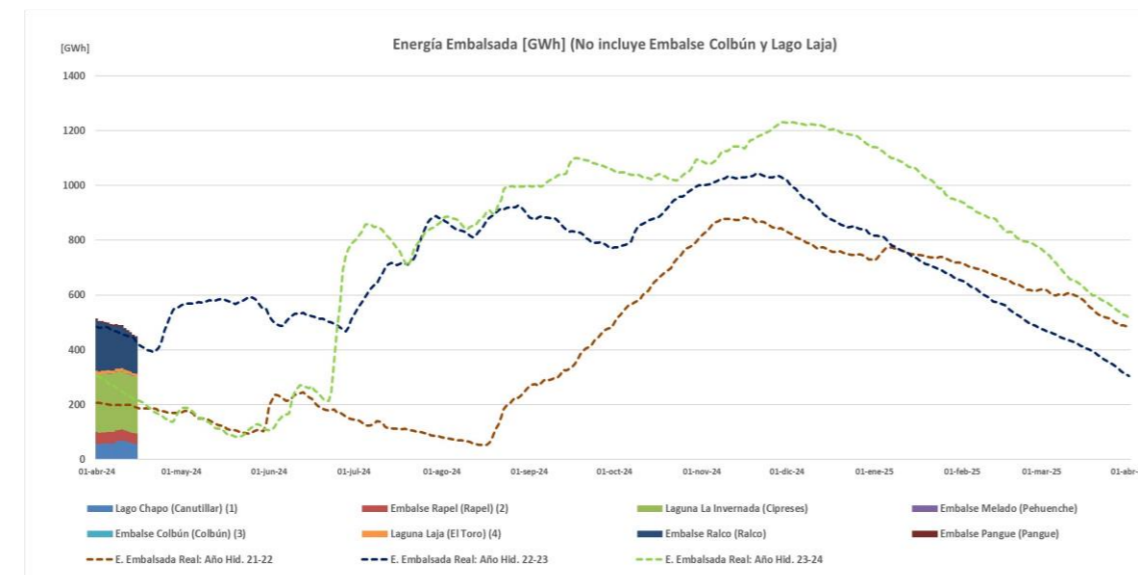
Todos los datos están sujetos a cambios y correcciones

### Cambios del 15 de abril c/r al 14 de abril

Demanda periodo punta:	+	1,77 %
Nuevas Unidades con falla:	-	0 MW
Retorno Unidades con falla:	+	0 MW
Cambio neto:	+	0 MW

Capacidad Hidráulica Adicional - Horario Punta (18:00-24:00hrs)

Reserva Adicional: (incluye Rapel, Colbún, Pehuenche, Ralco, Pangue y Lago Laja)33 **+1.950 MW x 6hrs**



Energía embalsada [GWh]: 449.7

### Reserva Acumulada del sistema a las 24:00hrs del 30 de junio de 2023 (GWh)

Colbún (2)	0.00
Laja	0.00
Ralco (1)	0.00
L. Maule	0.00
<b>Total (3) (4)</b>	<b>0.00</b>

(1) Considera generación de Ralco, Pangue y Angostura  
 (2) Considera generación Colbún Machicura y San Ignacio  
 (3) Reserva neta acumulada a la fecha  
 (4) Considera generación de La Mina, Isla, Currillínque, Loma Alta y Pehuenche  
 (5) Saldo considera ajuste de acuerdo a derechos informados por ENEL, que no se han reflejado en balance.