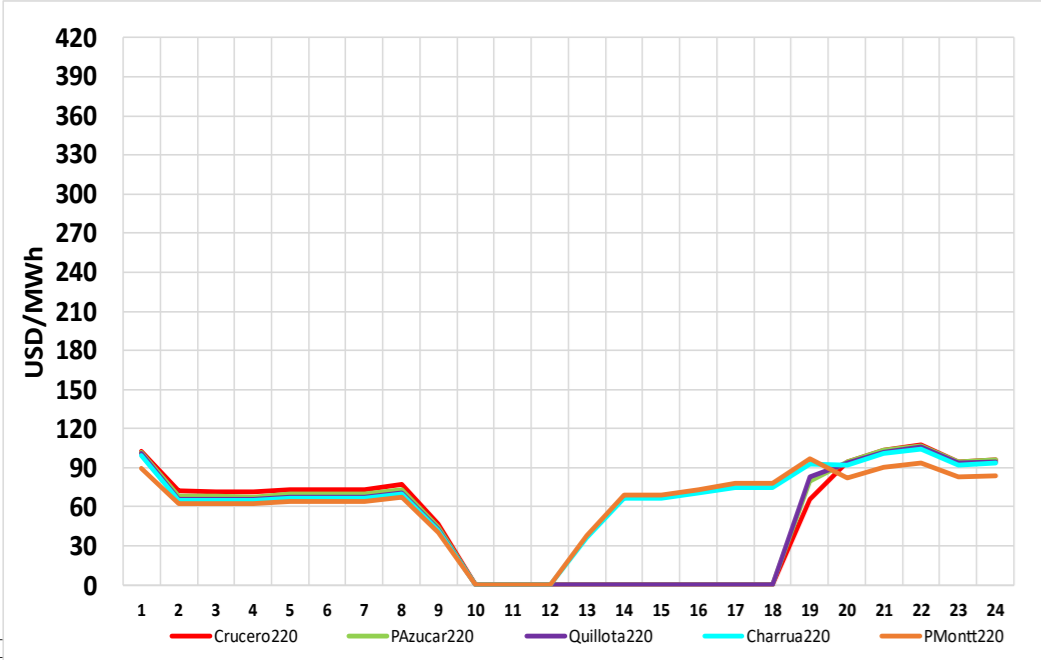


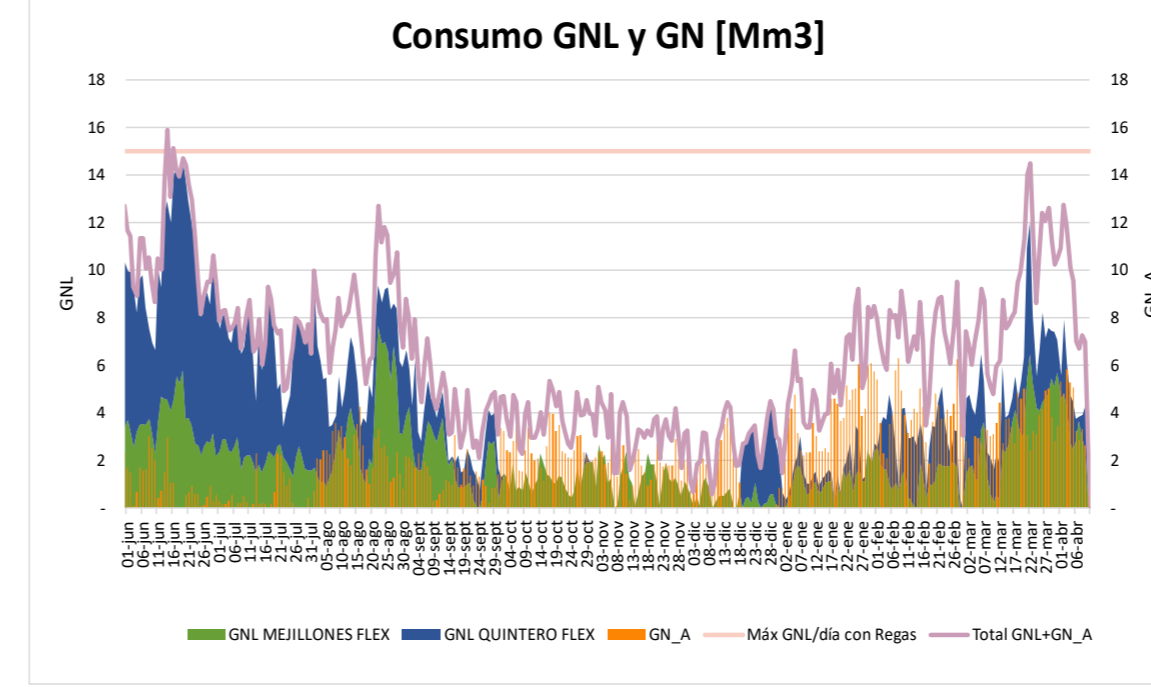
CMg Real y Programa de Operación 10 de Abril



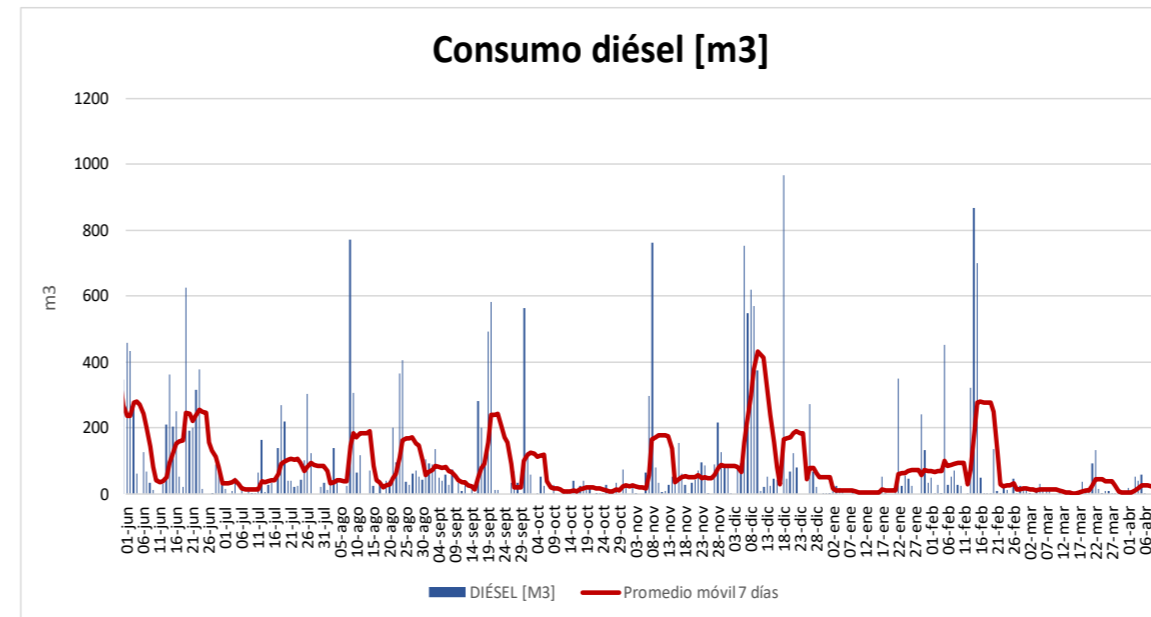
Datos obtenidos de Costo Marginal Online, sujetos a correcciones

Generación por Tecnología	Ayer Programa (10 abr)		Ayer Real (10 abr)		% var Real vs Programa	Hoy Programa (11 abr)		% var Hoy vs Ayer
	GWh	%	GWh	%		GWh	%	
Geotérmica	1.10	0.5%	1.12	0.5%	1.4%	1.10	0.5%	-1.4%
Bess	0.97	0.4%	0.30	0.1%	-68.9%	1.66	0.7%	452.5%
CSP	0.00	0.0%	0.00	0.0%	0.0%	0.00	0.0%	0.0%
Solar	52.4	23.1%	50.5	22.2%	-3.7%	50.3	22.2%	-0.3%
Eólica	22.9	10.0%	21.7	9.5%	-5.1%	14.2	6.3%	-34.4%
Gas Natural ⁽¹⁾	42.2	18.6%	45.1	19.8%	6.8%	43.5	19.2%	-3.4%
Carbón	55.9	24.6%	54.7	24.0%	-2.2%	58.3	25.7%	6.5%
Petróleo Diésel	0.11	0.0%	0.19	0.1%	75.1%	0.04	0.0%	-77.5%
Otros Térmicos ⁽²⁾	9.47	4.2%	8.74	3.8%	-7.7%	9.97	4.4%	14.1%
Hidro Embalses	21.4	9.4%	24.8	10.9%	15.9%	26.9	11.9%	8.7%
Hidro de Pasada ⁽³⁾	21.0	9.2%	20.6	9.0%	-2.0%	21.0	9.2%	2.0%
TOTAL	227.5	100%	227.6	100%	0.07%	227.1	100%	-0.25%

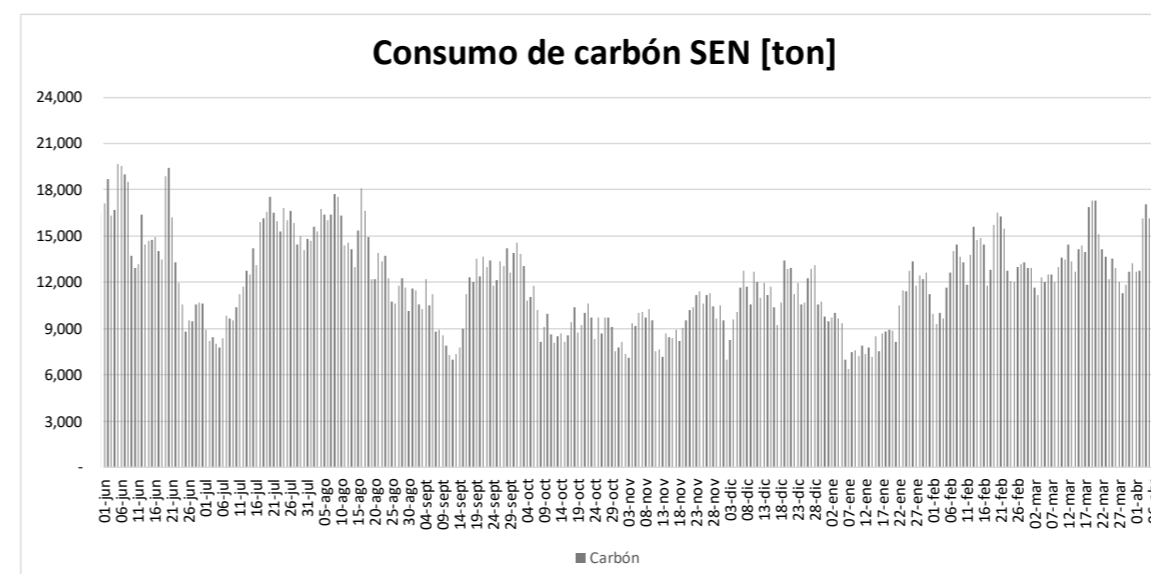
(1) Gas Natural considera GNL y GN Arg
 (2) Otros Térmicos: Biocombustibles, Petcoke, Cogeneración
 (3) Hidro de Pasada consideran centrales en serie hidráulica



Autonomía [días]: 3.7
 Próximo buque T. Mejillones: 02 de Mayo
 Próximo buque T. Quintero: 22 de Abril

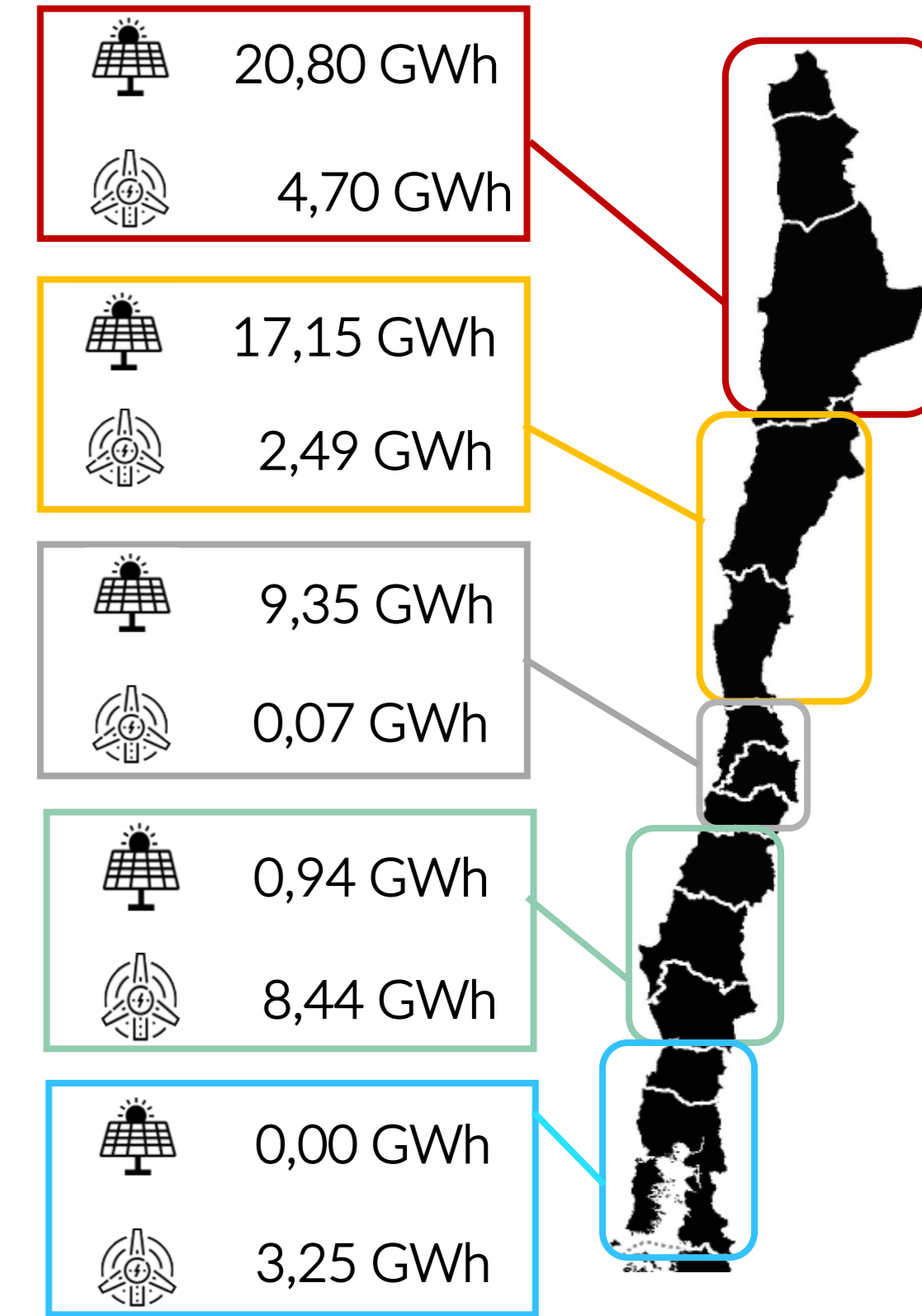


Stock diésel (Comb. Principal) [%]: 62
 Stock diésel (Duales) [%]: 81



Autonomía [días]: 26

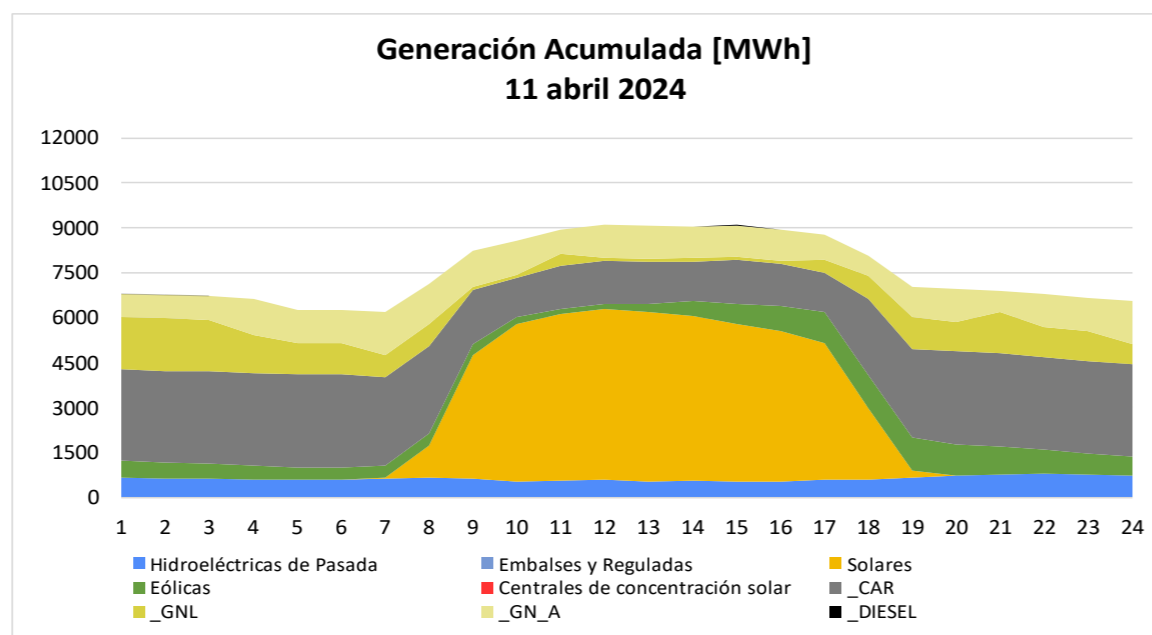
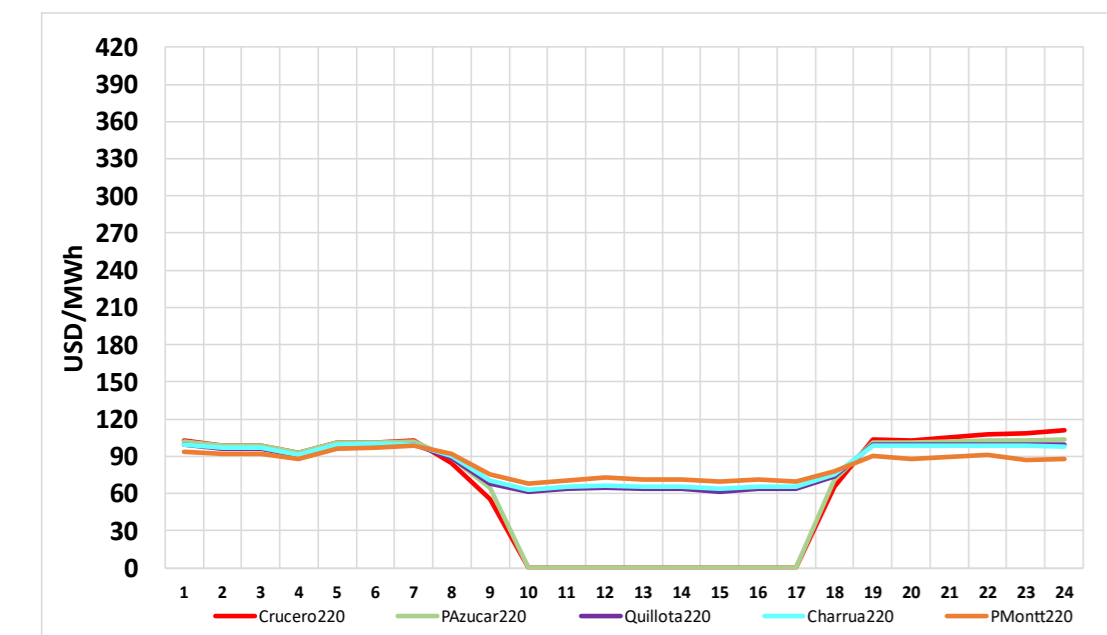
Datos obtenidos de Fuentes ERNC correspondientes al 10 de abril



Reserva Acumulada del sistema a las 24:00hrs del 30 de junio de 2023 (GWh)	
Colbún (2)	0.00
Laja	0.00
Ralco (1)	0.00
L. Maule	0.00
Total (3) (4)	0.00

(1) Considera generación de Ralco, Pangue y Angostura
 (2) Considera generación Colbún Machicura y San Ignacio
 (3) Reserva neta acumulada a la fecha
 (4) Considera generación de La Mina, Isla, Currillínque, Loma Alta y Pehuenche
 (5) Saldo considera ajuste de acuerdo a derechos informados por ENEL, que no se han reflejado en balance.

CMg Programado y Programa Operación 11 de Abril



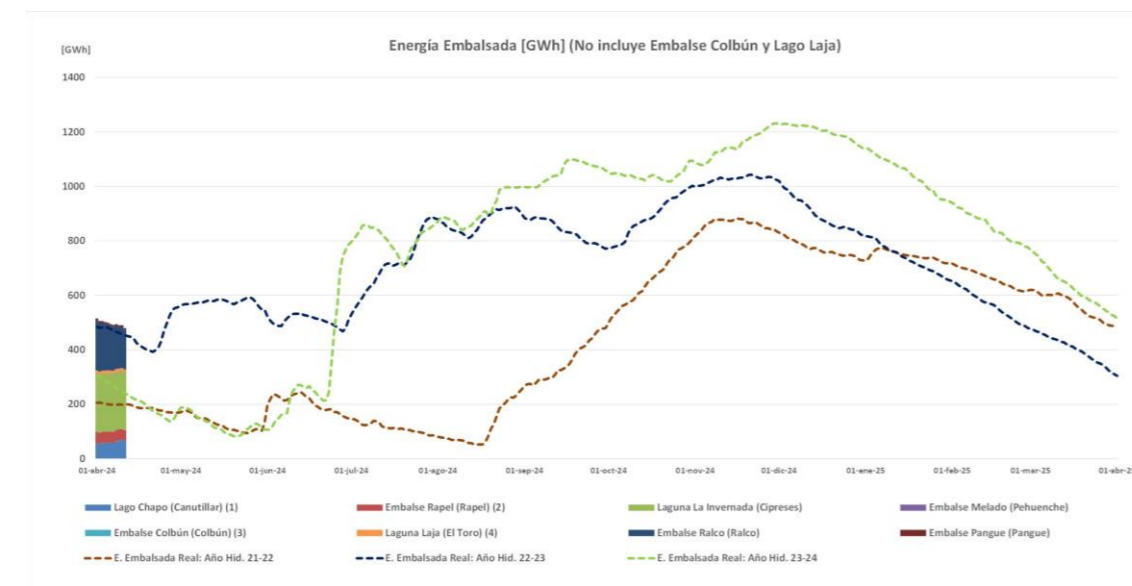
Todos los datos están sujetos a cambios y correcciones

Cambios del 11 de abril c/r al 10 de abril

Demanda periodo punta: - 0,20 %
 Nuevas Unidades con falla: - 0 MW
 Retorno Unidades con falla: + 0 MW
 Cambio neto: + 0 MW

Capacidad Hidráulica Adicional - Horario Punta (18:00-24:00hrs)

Reserva Adicional:
 (incluye Rapel, Colbún, Pehuenche, Ralco, Pangue y Lago Laja)33 **+1.915 MW x 6hrs**



Energía embalsada [GWh]: 479.6