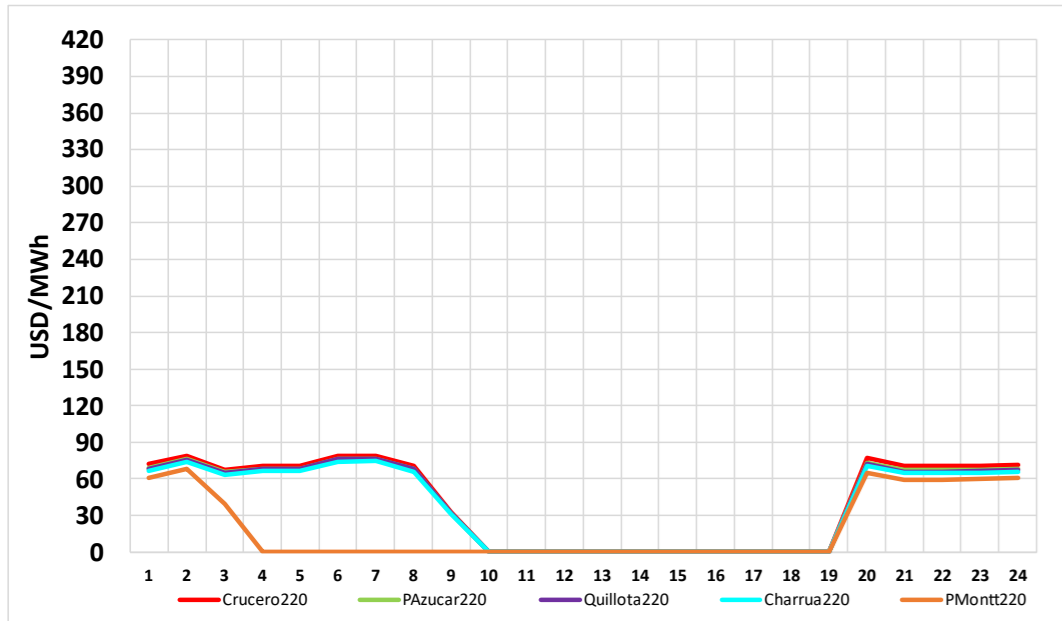


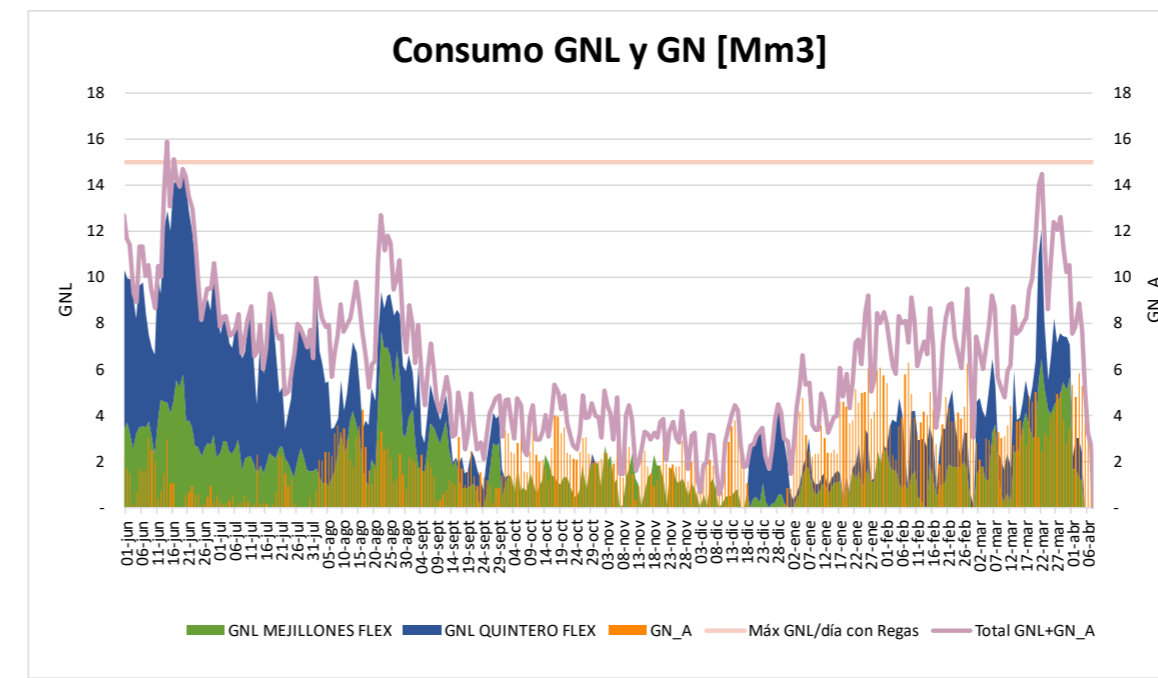
## CMg Real y Programa de Operación 07 de Abril



Datos obtenidos de Costo Marginal Online, sujetos a correcciones

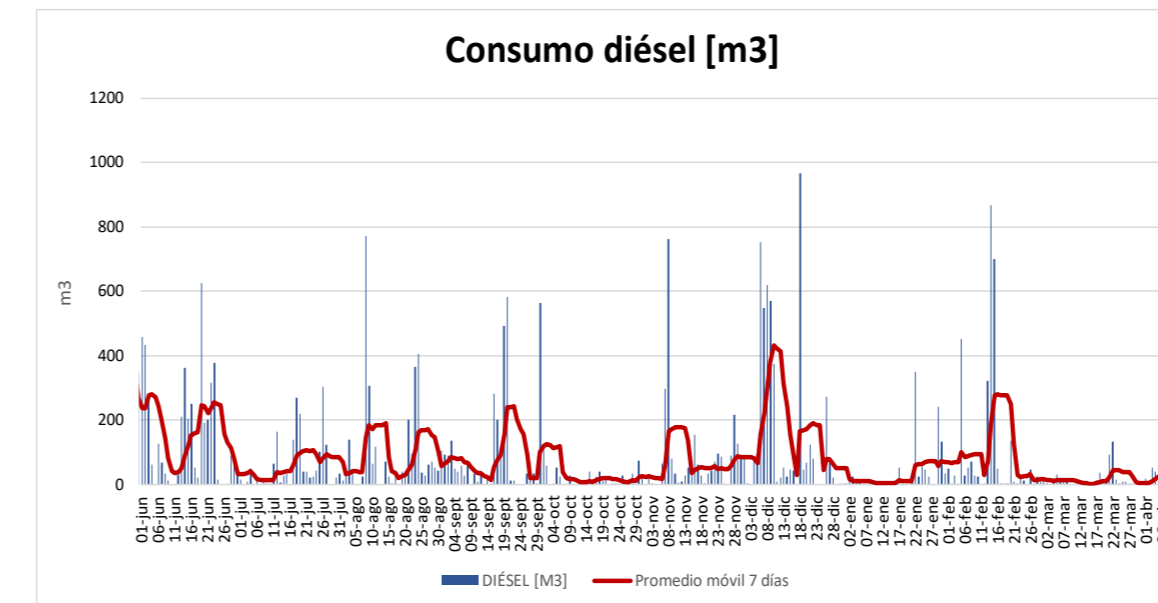
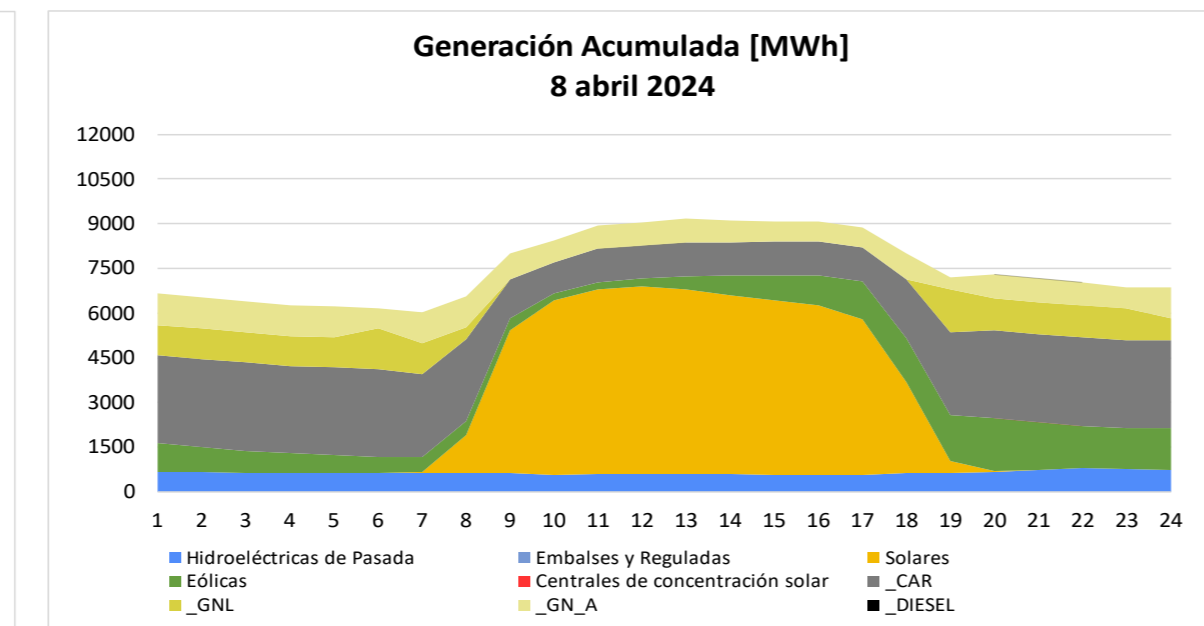
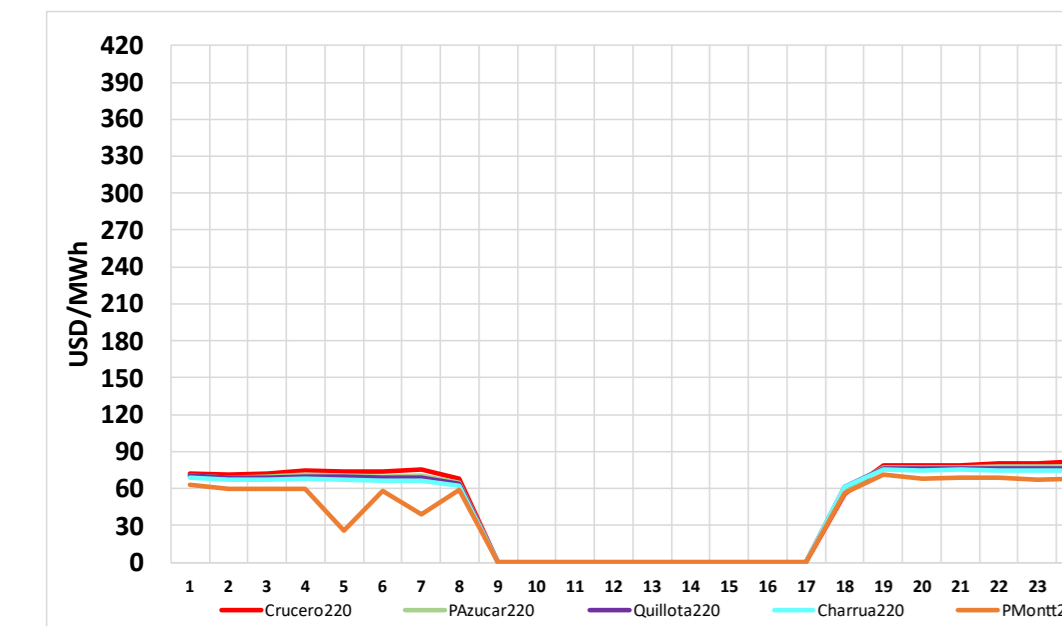
Generación por Tecnología	Ayer Programa (07 abr)		Ayer Real (07 abr)		% var Real vs Programa	Hoy Programa (08 abr)		% var Hoy vs Ayer
	GW h	%	GW h	%		GW h	%	
Geotérmica	1.18	0.6%	1.11	0.5%	-5.6%	1.10	0.5%	-0.5%
Bess	1.38	0.6%	0.26	0.1%	-81.1%	0.86	0.4%	232.1%
CSP	0.00	0.0%	0.00	0.0%	0.0%	0.00	0.0%	0.0%
Solar	51.8	24.4%	41.7	20.3%	-19.4%	57.0	25.1%	36.6%
Eólica	27.9	13.1%	30.6	14.8%	9.7%	21.3	9.4%	-30.3%
Gas Natural (1)	28.5	13.4%	34.4	16.7%	20.8%	34.4	15.2%	-0.0%
Carbón	51.3	24.2%	48.3	23.5%	-5.8%	53.0	23.4%	9.6%
Petróleo Diésel	0.16	0.1%	0.11	0.1%	-32.9%	0.01	0.0%	-90.9%
Otros Térmicos (2)	7.75	3.7%	8.19	4.0%	5.6%	9.26	4.1%	13.0%
Hidro Embalses	23.2	10.9%	22.0	10.7%	-5.0%	28.9	12.7%	31.2%
Hidro de Pasada (3)	18.9	8.9%	19.2	9.3%	1.2%	21.1	9.3%	9.9%
<b>TOTAL</b>	<b>212.0</b>	<b>100%</b>	<b>205.9</b>	<b>100%</b>	<b>-2.88%</b>	<b>226.8</b>	<b>100%</b>	<b>10.18%</b>

(1) Gas Natural considera GNL y GN Arg  
(2) Otros Térmicos: Biocombustibles, Petcoke, Cogeneración  
(3) Hidro de Pasada consideran centrales en serie hidraulica



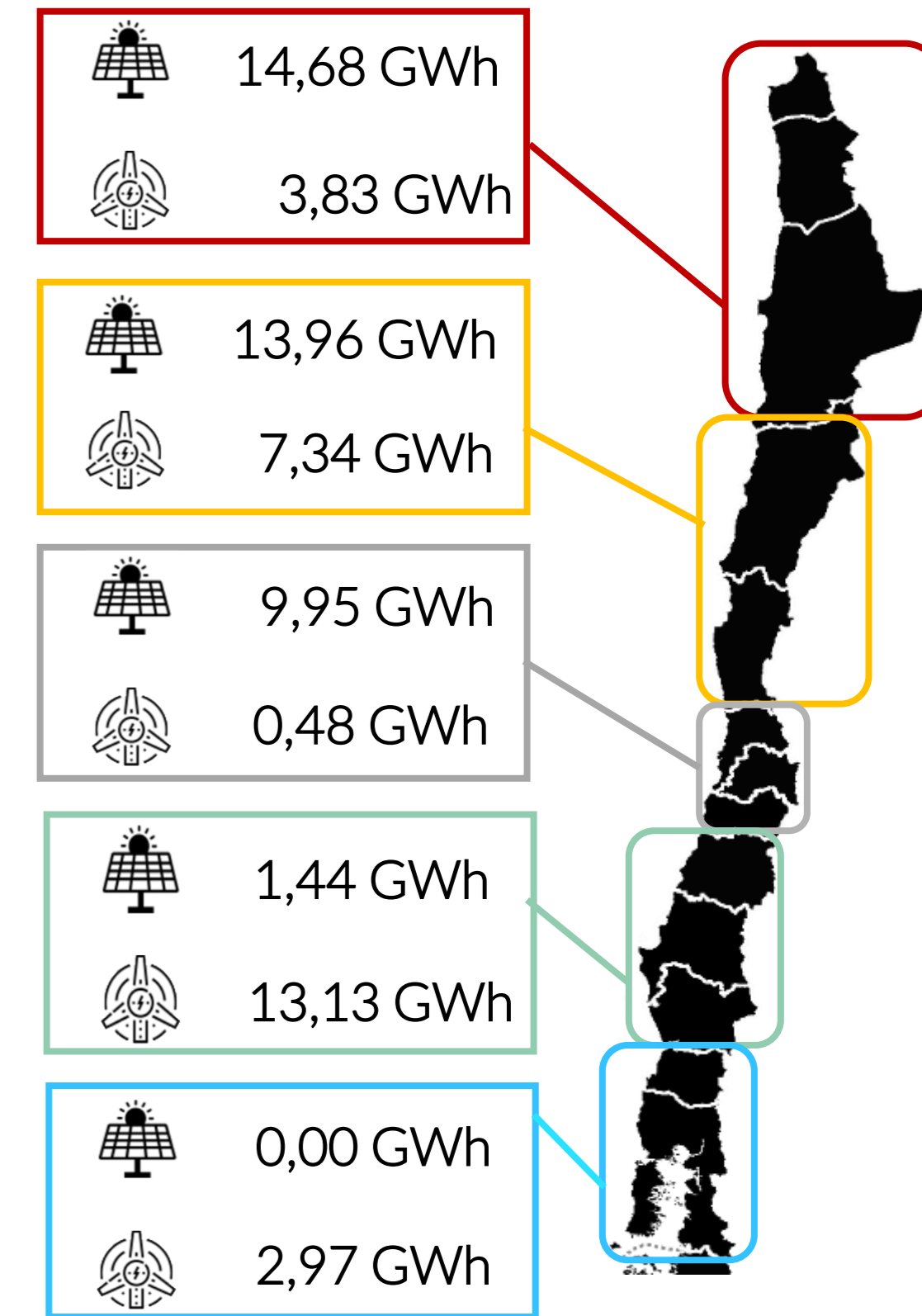
Autonomía [días]: 3.6  
Próximo buque T. Mejillones: 02 de Mayo  
Próximo buque T. Quintero: 22 de Abril

## CMg Programado y Programa Operación 08 de Abril



Stock diésel (Comb. Principal) [%]: 62  
Stock diésel (Duales) [%]: 81

Datos obtenidos de Fuentes ERNC correspondientes al 07 de abril



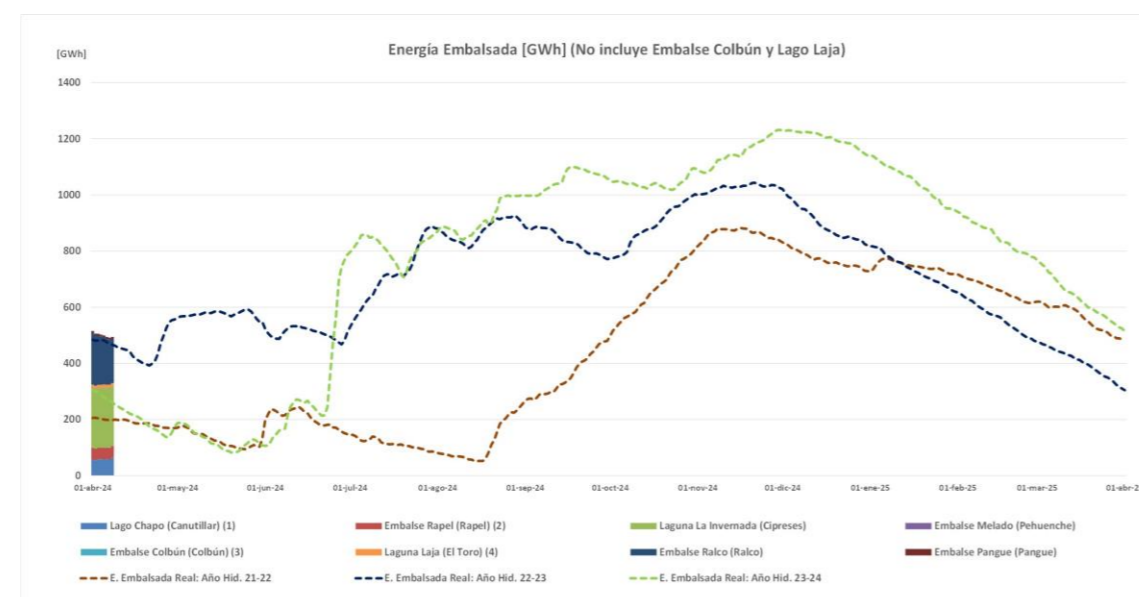
Todos los datos están sujetos a cambios y correcciones

### Cambios del 08 de abril c/r al 07 de abril

Demanda periodo punta:	-	1,79 %
Nuevas Unidades con falla:	-	0 MW
Retorno Unidades con falla:	+	0 MW
Cambio neto:	+	0 MW

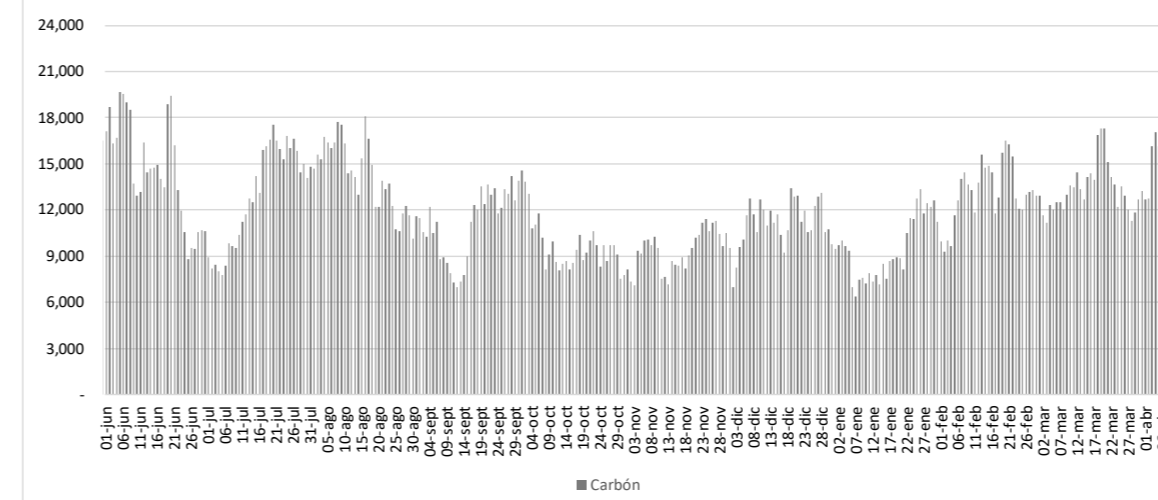
Capacidad Hidráulica Adicional - Horario Punta (18:00-24:00hrs)

Reserva Adicional: (incluye Rapel, Colbún, Pehuenche, Ralco, Pangue y Lago Laja)33 **+1.815 MW x 6hrs**



Energía embalsada [GWh]: 493.9

### Consumo de carbón SEN [ton]



Autonomía [días]: 27

### Reserva Acumulada del sistema a las 24:00hrs del 30 de junio de 2023 (GWh)

Colbún (2)	0.00
Laja	0.00
Ralco (1)	0.00
L. Maule	0.00
<b>Total (3) (4)</b>	<b>0.00</b>

- (1) Considera generación de Ralco, Pangue y Angostura
- (2) Considera generación Colbún Machicura y San Ignacio
- (3) Reserva neta acumulada a la fecha
- (4) Considera generación de La Mina, Isla, Currillínque, Loma Alta y Pehuenche
- (5) Saldo considera ajuste de acuerdo a derechos informados por ENEL, que no se han reflejado en balance.