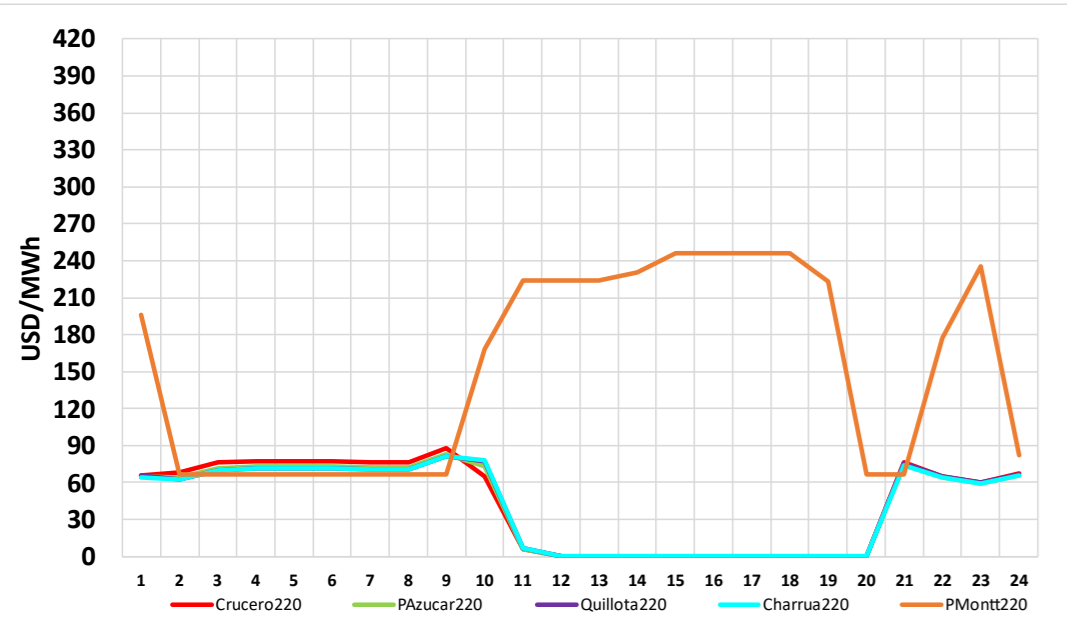


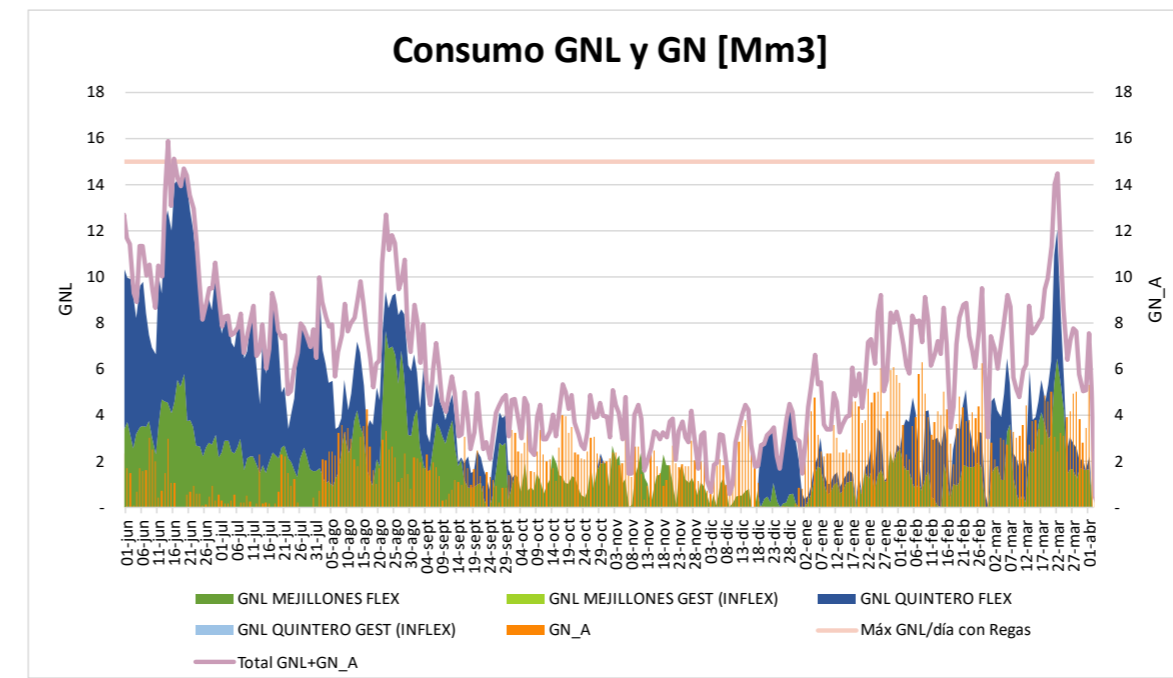
CMg Real y Programa de Operación 04 de Abril



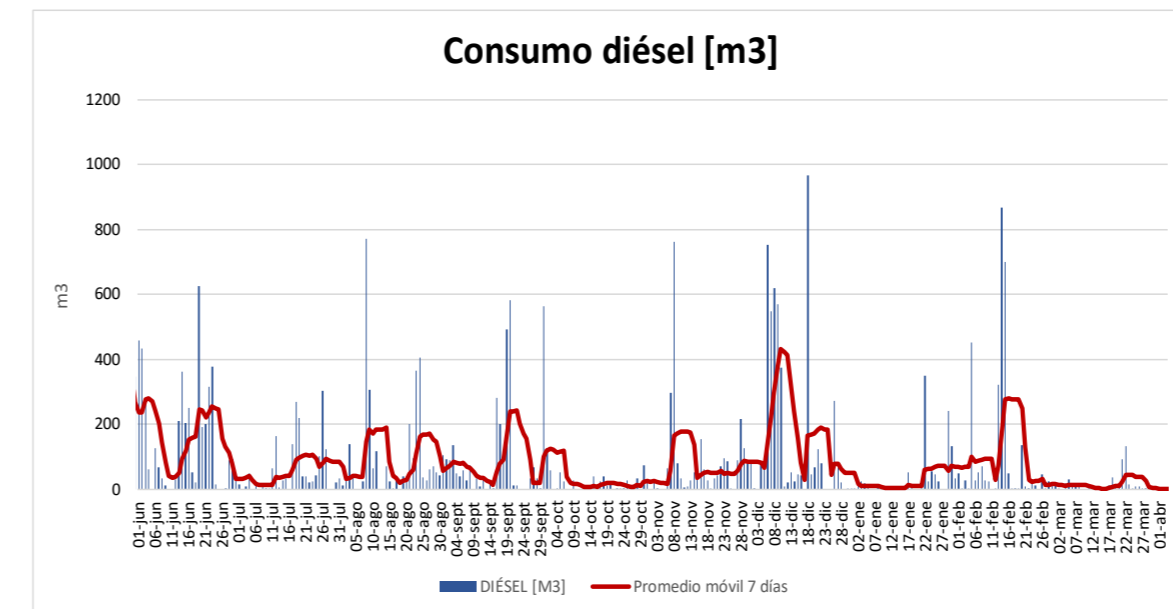
Datos obtenidos de Costo Marginal Online, sujetos a correcciones

Generación por Tecnología	Ayer Programa (04 abr)		Ayer Real (04 abr)		% var Real vs Programa	Hoy Programa (05 abr)		% var Hoy vs Ayer
	GWh	%	GWh	%		GWh	%	
Geotérmica	1.18	0.5%	1.01	0.5%	-14.1%	1.18	0.5%	16.4%
Bess	0.62	0.3%	0.28	0.1%	-54.9%	0.18	0.1%	-36.3%
CSP	0.00	0.0%	0.00	0.0%	0.0%	0.00	0.0%	0.0%
Solar	52.1	22.5%	50.0	22.3%	-4.1%	53.3	23.0%	6.6%
Eólica	32.6	14.1%	28.0	12.5%	-14.1%	33.8	14.6%	20.8%
Gas Natural (1)	48.3	20.9%	46.7	20.9%	-3.5%	44.1	19.0%	-5.5%
Carbón	44.1	19.0%	46.4	20.7%	5.3%	46.8	20.2%	0.7%
Petróleo Diésel	0.21	0.1%	0.36	0.2%	71.7%	0.40	0.2%	12.3%
Otros Térmicos (2)	9.53	4.1%	7.93	3.5%	-16.8%	8.63	3.7%	8.8%
Hidro Embalses	20.9	9.0%	21.9	9.8%	4.4%	21.7	9.4%	-0.9%
Hidro de Pasada (3)	22.0	9.5%	21.3	9.5%	-3.1%	21.5	9.3%	1.2%
TOTAL	231.5	100%	223.7	100%	-3.35%	231.5	100%	3.48%

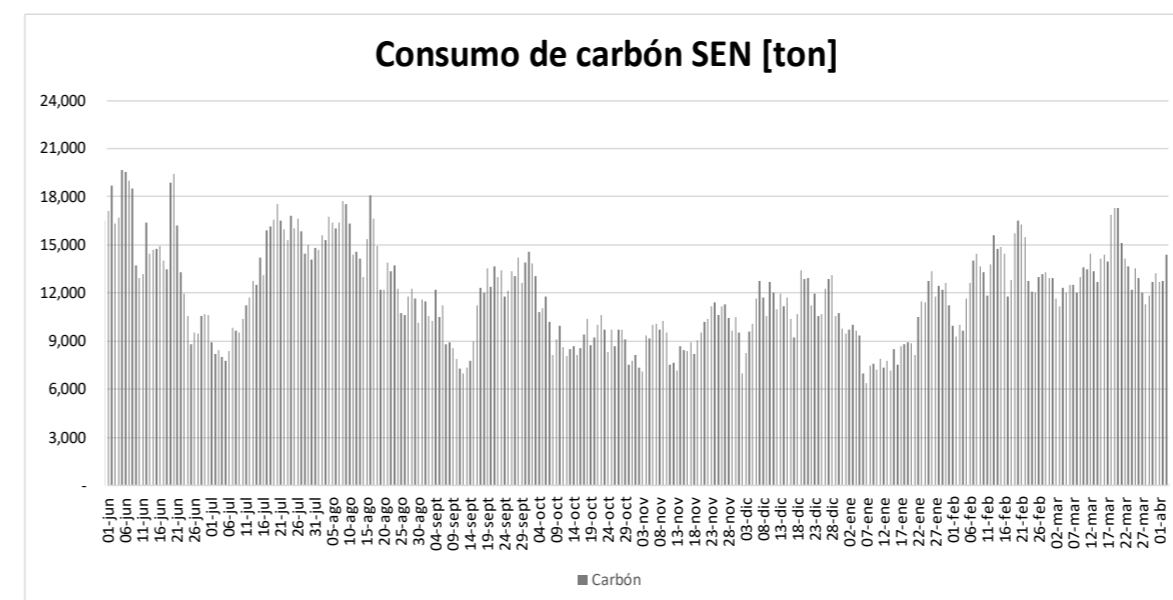
(1) Gas Natural considera GNL y GN Arg
 (2) Otros Térmicos: Biocombustibles, Petcoke, Cogeneración
 (3) Hidro de Pasada consideran centrales en serie hidráulica



Autonomía [días]: 4.6
 Próximo buque T. Mejillones: 02 de Mayo
 Próximo buque T. Quintero: 22 de Abril

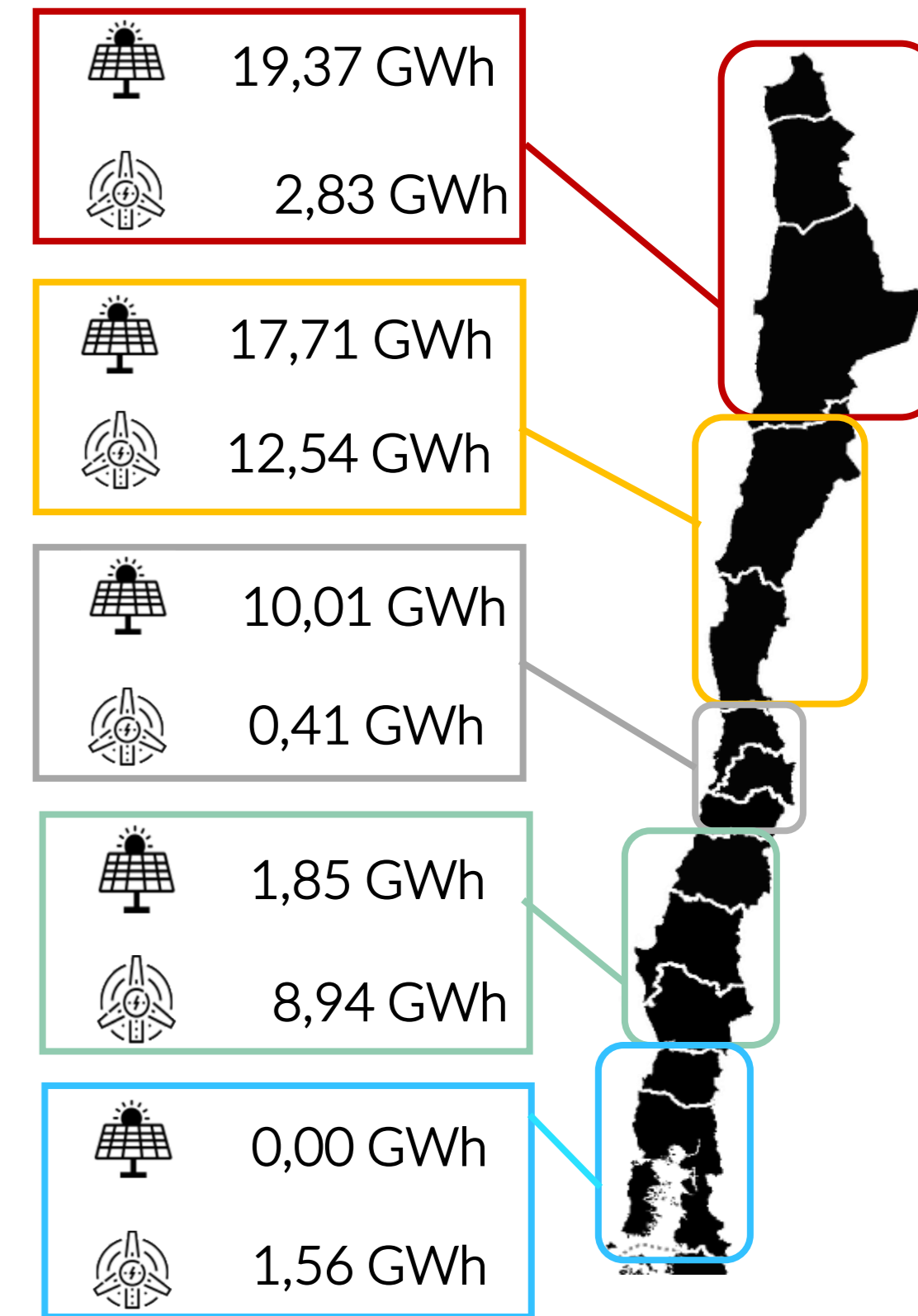


Stock diésel (Comb. Principal) [%]: 62
 Stock diésel (Duales) [%]: 81

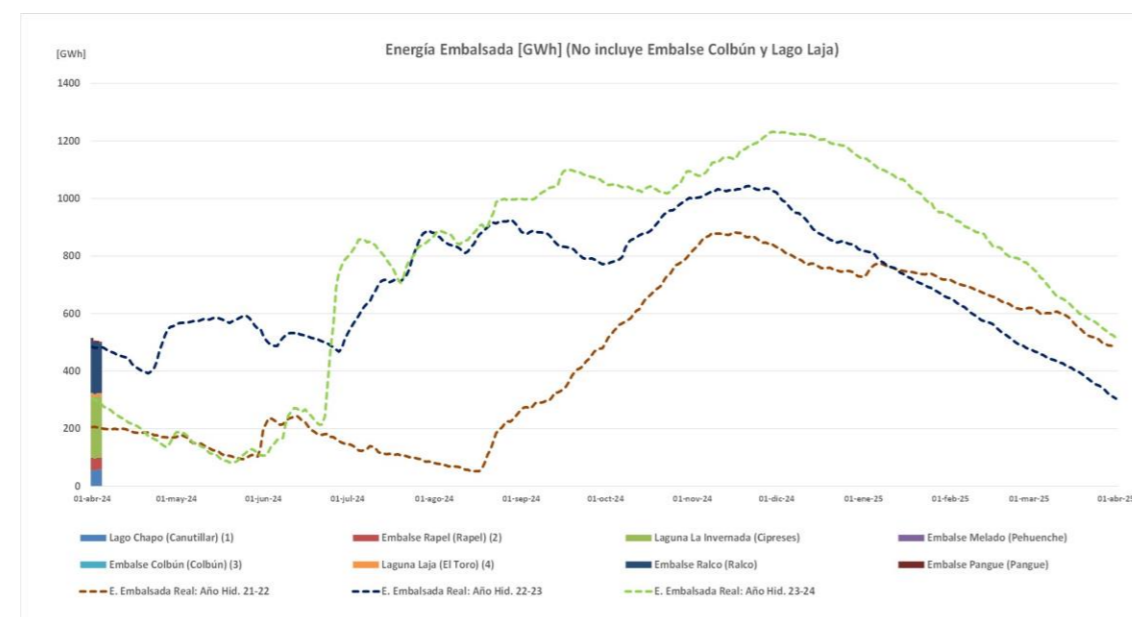
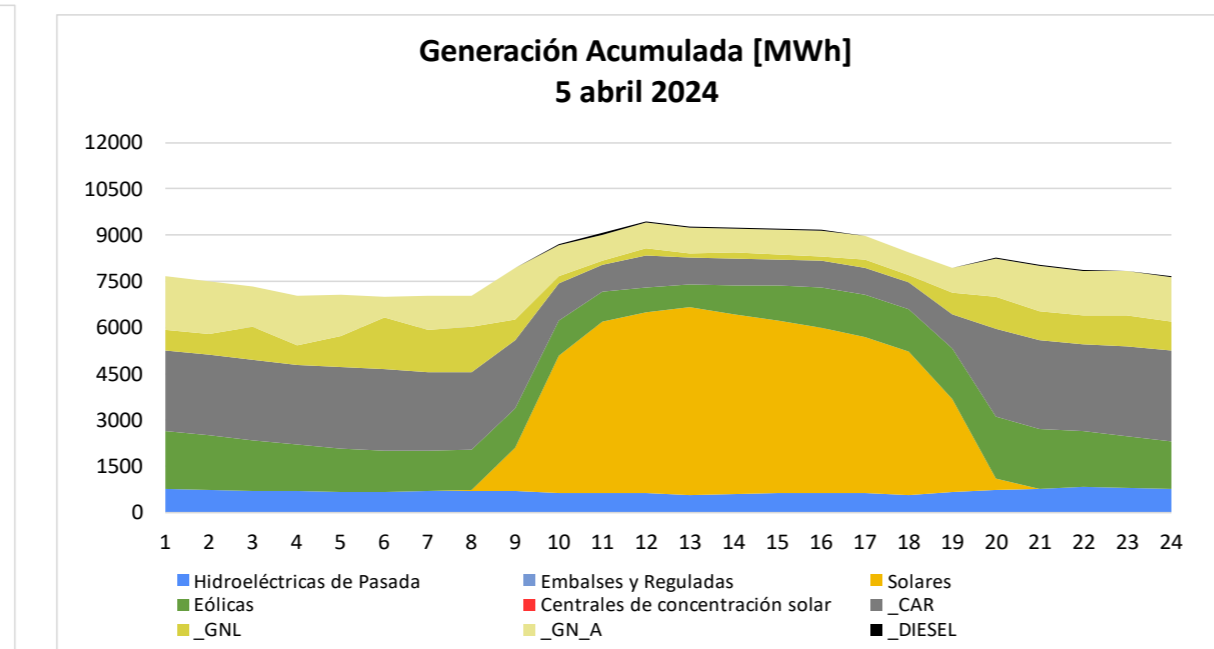
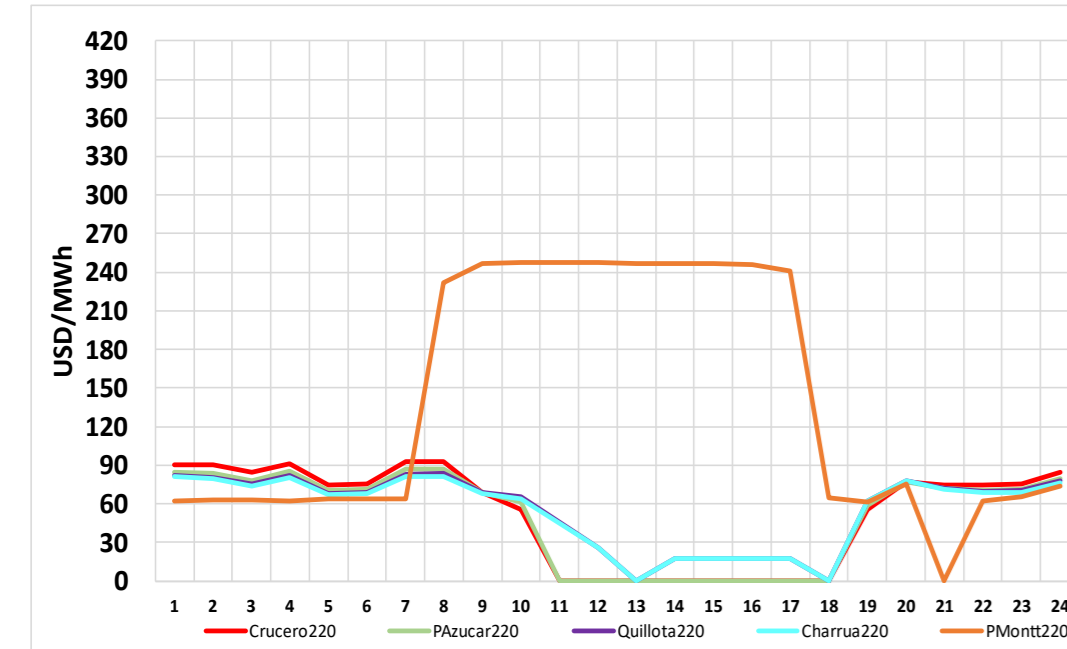


Autonomía [días]: 27

Datos obtenidos de Fuentes ERNC correspondientes al 04 de abril



CMg Programado y Programa Operación 05 de Abril



Energía embalsada [GWh]: 499.3

Todos los datos están sujetos a cambios y correcciones

Cambios del 05 de abril c/r al 04 de abril

Demanda periodo punta: - 0,53 %
 Nuevas Unidades con falla: - 0 MW
 Retorno Unidades con falla: + 0 MW
 Cambio neto: + 0 MW

Capacidad Hidráulica Adicional - Horario Punta (18:00-24:00hrs)

Reserva Adicional:
 (incluye Rapel, Colbún, Pehuenche, Ralco, Pangue y Lago Laja)33 +2.186 MW x 6hrs

Reserva Acumulada del sistema a las 24:00hrs del 30 de junio de 2023 (GWh)	
Colbún (2)	0.00
Laja	0.00
Ralco (1)	0.00
L. Maule	0.00
Total (3) (4)	0.00

(1) Considera generación de Ralco, Pangue y Angostura
 (2) Considera generación Colbún Machicura y San Ignacio
 (3) Reserva neta acumulada a la fecha
 (4) Considera generación de La Mina, Isla, Currillínque, Loma Alta y Pehuenche
 (5) Saldo considera ajuste de acuerdo a derechos informados por ENEL, que no se han reflejado en balance.