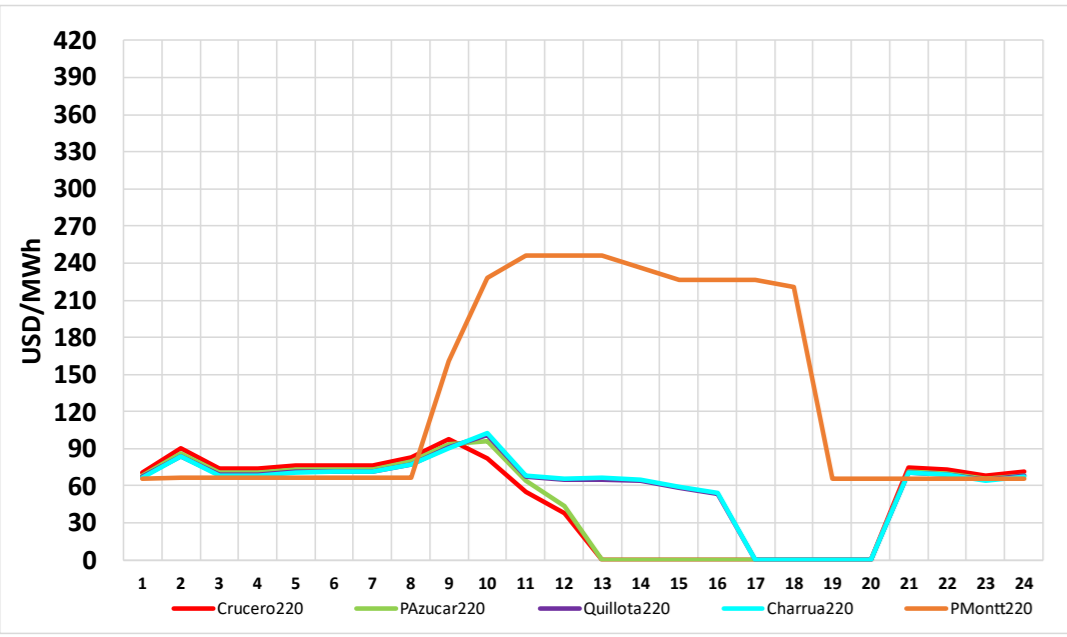


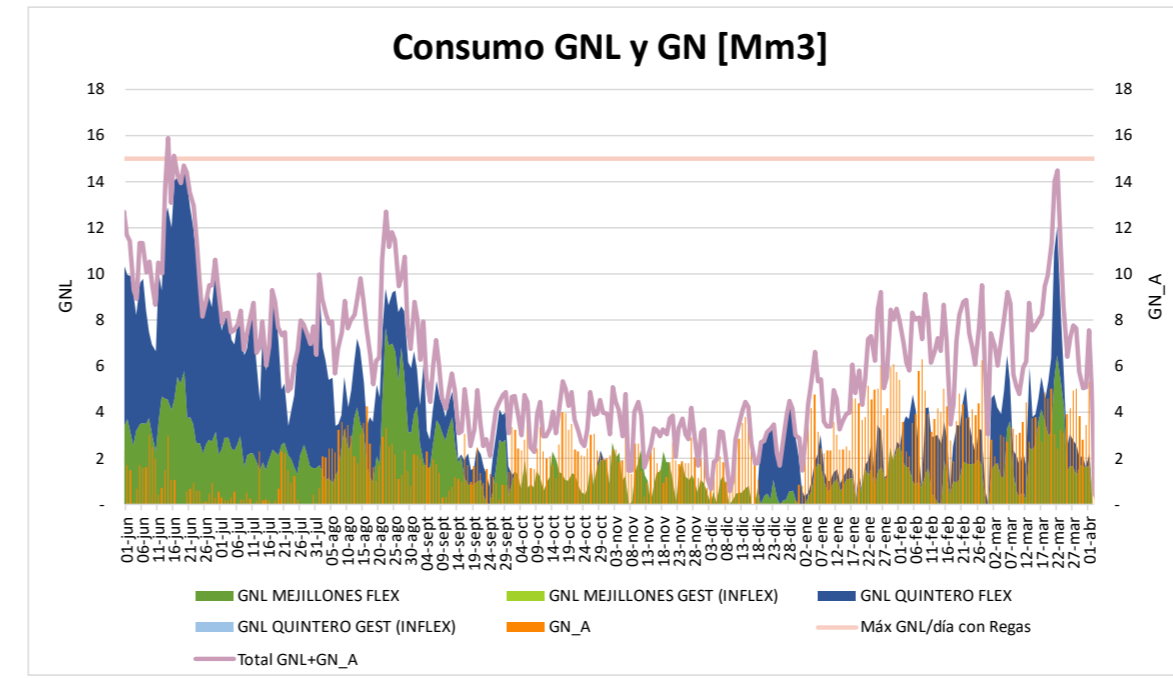
CMg Real y Programa de Operación 03 de Abril



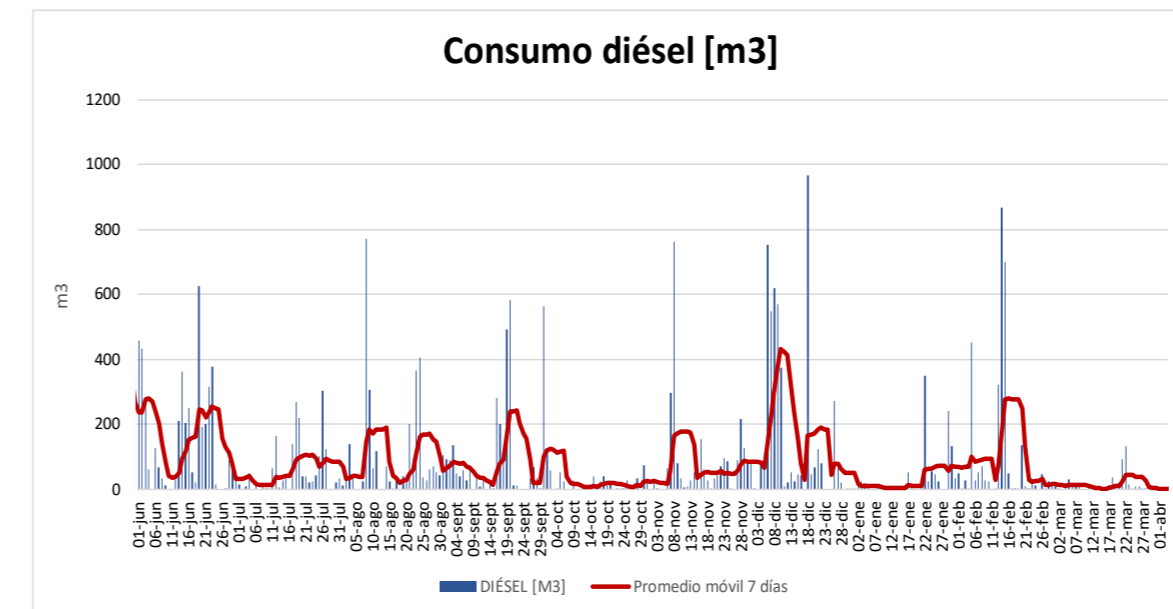
Generación por Tecnología	Ayer Programa (03 abr)		Ayer Real (03 abr)		% var Real vs Programa	Hoy Programa (04 abr)		% var Hoy vs Ayer
	GWh	%	GWh	%		GWh	%	
Geotérmica	1.18	0.5%	1.10	0.5%	-6.5%	1.18	0.5%	6.9%
Bess	1.05	0.4%	0.26	0.1%	-75.1%	0.62	0.3%	138.7%
CSP	0.00	0.0%	0.00	0.0%	0.0%	0.00	0.0%	0.0%
Solar	55.9	23.9%	49.1	21.3%	-12.1%	52.1	22.5%	6.1%
Eólica	24.0	10.3%	22.1	9.6%	-7.7%	32.6	14.1%	47.3%
Gas Natural (1)	50.0	21.4%	57.0	24.7%	14.1%	48.3	20.9%	-15.3%
Carbón	43.2	18.5%	44.1	19.1%	2.1%	44.1	19.0%	-0.2%
Petróleo Diésel	0.20	0.1%	0.32	0.1%	60.2%	0.21	0.1%	-34.5%
Otros Térmicos (2)	8.99	3.9%	8.20	3.6%	-8.8%	9.53	4.1%	16.2%
Hidro Embalses	24.7	10.6%	25.8	11.2%	4.5%	20.9	9.0%	-18.9%
Hidro de Pasada (3)	24.2	10.4%	22.5	9.7%	-7.0%	22.0	9.5%	-2.3%
TOTAL	233.3	100%	230.5	100%	-1.20%	231.5	100%	0.41%

(1) Gas Natural considera GNL y GN Arg
 (2) Otros Térmicos: Biocombustibles, Petcoke, Cogeneración
 (3) Hidro de Pasada consideran centrales en serie hidráulica

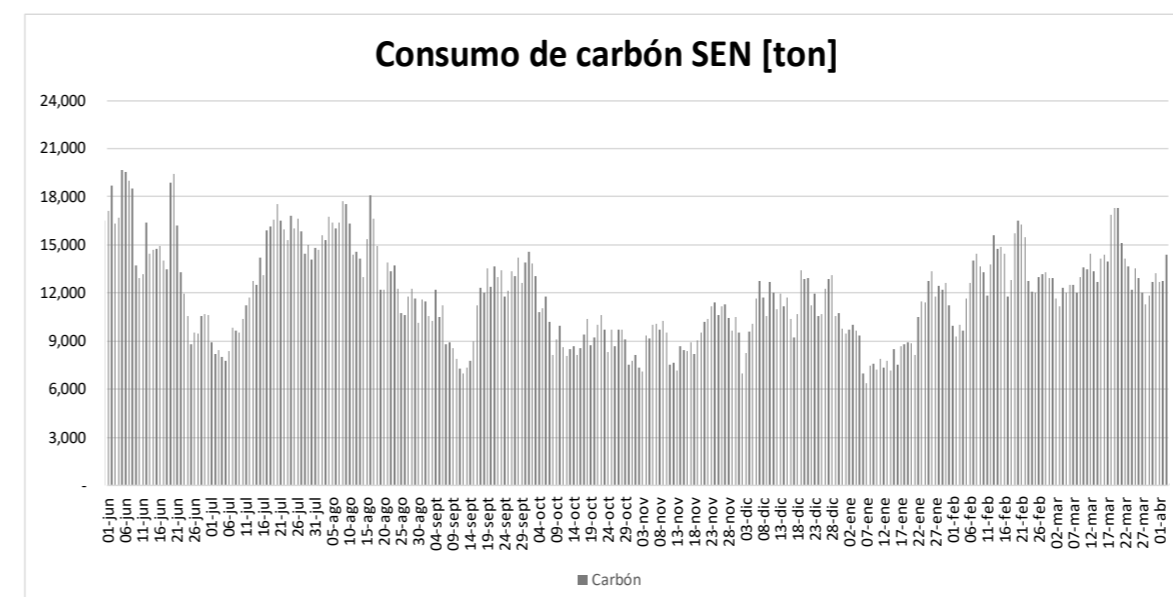
Datos obtenidos de Costo Marginal Online, sujetos a correcciones



Autonomía [días]: 2.0
 Próximo buque T. Mejillones: 04 de abril
 Próximo buque T. Quintero: 22 de Abril

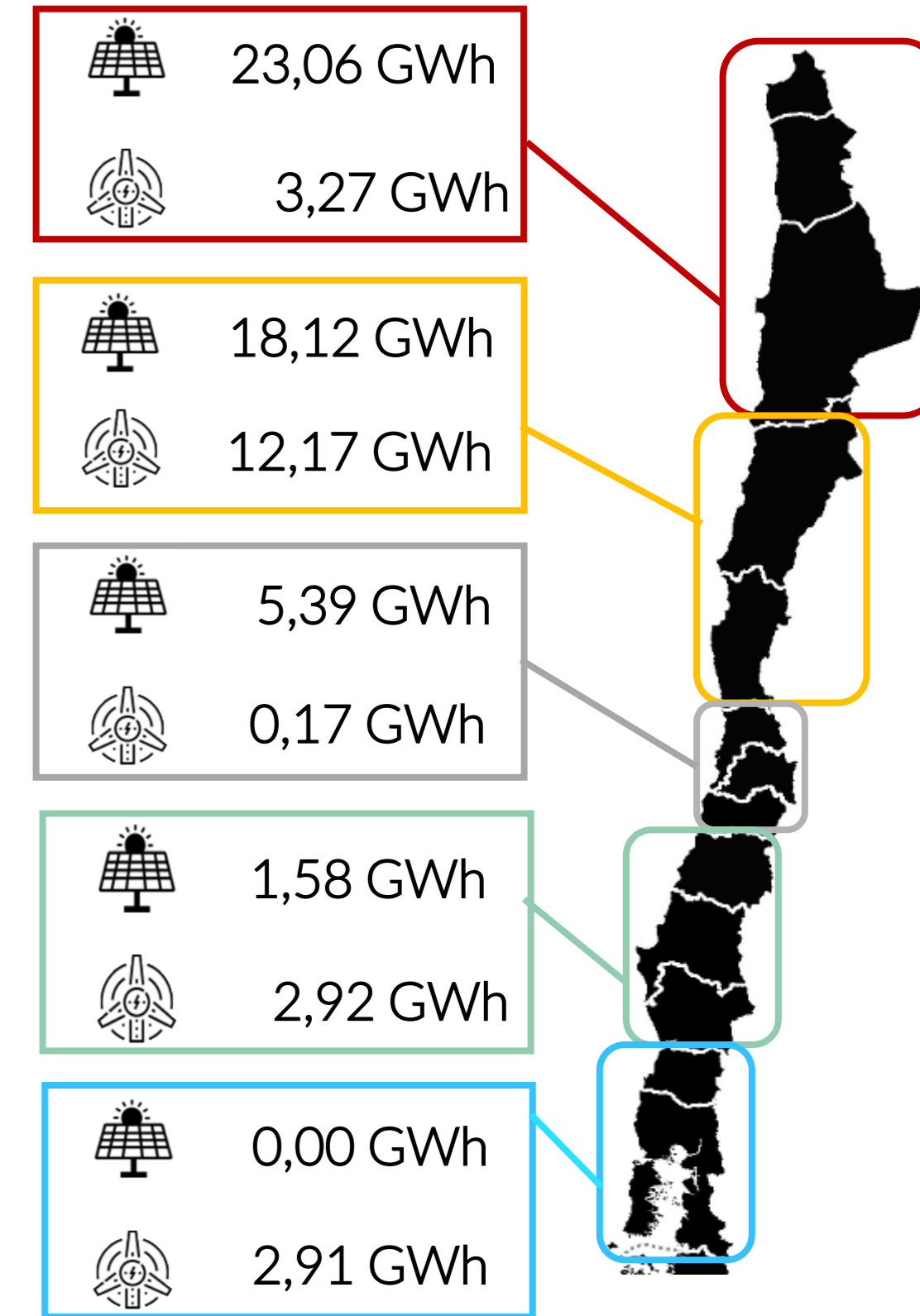


Stock diésel (Comb. Principal) [%]: 62
 Stock diésel (Duales) [%]: 81

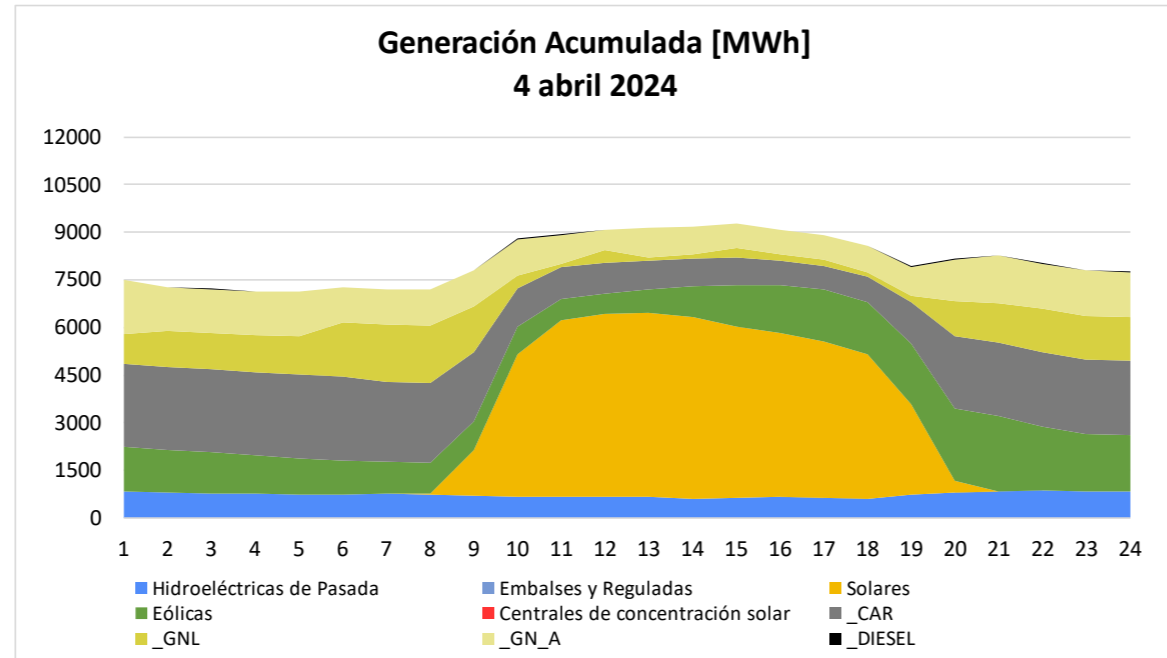
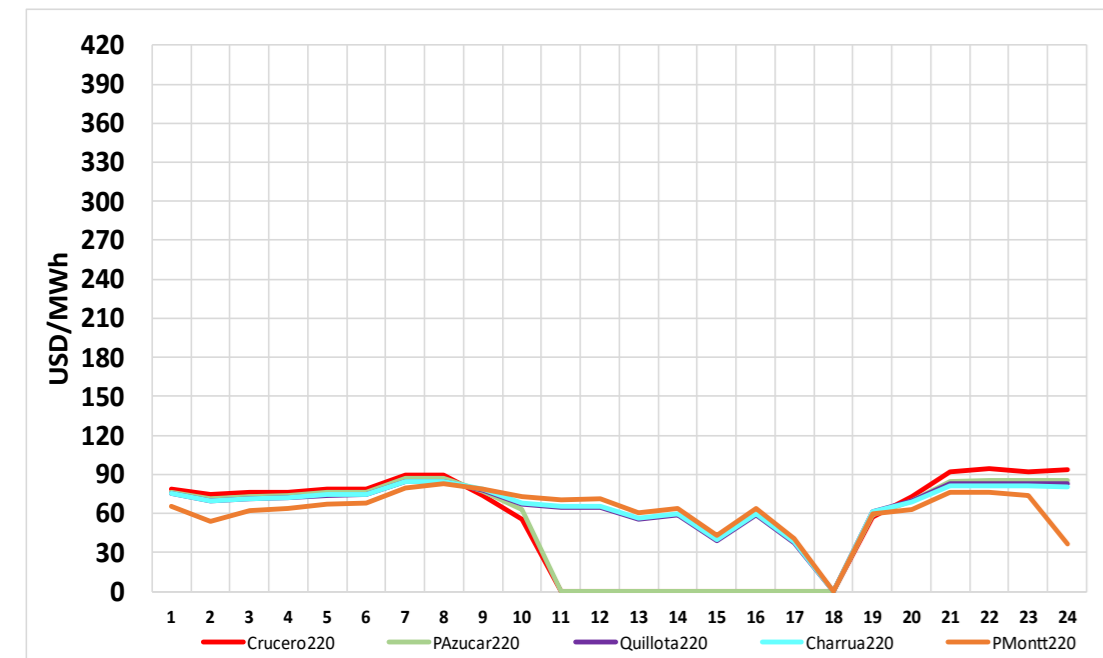


Autonomía [días]: 28

Datos obtenidos de Fuentes ERNC correspondientes al 03 de abril



CMg Programado y Programa Operación 04 de Abril



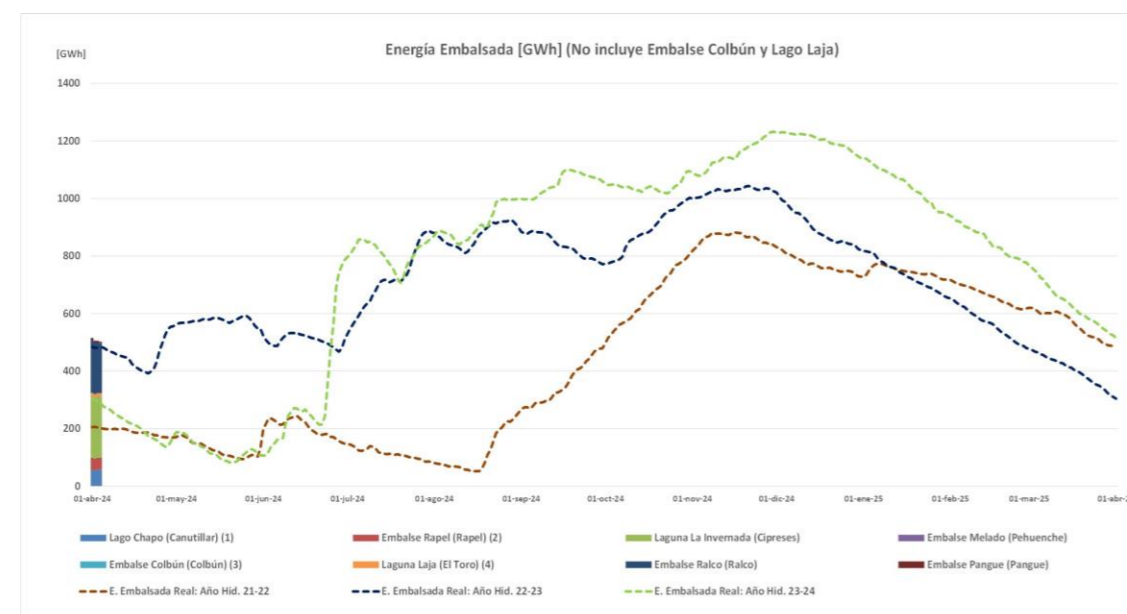
Todos los datos están sujetos a cambios y correcciones

Cambios del 04 de abril c/r al 03 de abril

Demanda periodo punta:	+	1,10 %
Nuevas Unidades con falla:	-	0 MW
Retorno Unidades con falla:	+	0 MW
Cambio neto:	+	0 MW

Capacidad Hidráulica Adicional - Horario Punta (18:00-24:00hrs)

Reserva Adicional: (incluye Rapel, Colbún, Pehuenche, Ralco, Pangue y Lago Laja)33 **+2.297 MW x 6hrs**



Energía embalsada [GWh]: 501.9

Colbún (2)	0.00
Laja	0.00
Ralco (1)	0.00
L. Maule	0.00
Total (3) (4)	0.00

- (1) Considera generación de Ralco, Pangue y Angostura
- (2) Considera generación Colbún Machicura y San Ignacio
- (3) Reserva neta acumulada a la fecha
- (4) Considera generación de La Mina, Isla, Currillínque, Loma Alta y Pehuenche
- (5) Saldo considera ajuste de acuerdo a derechos informados por ENEL, que no se han reflejado en balance.