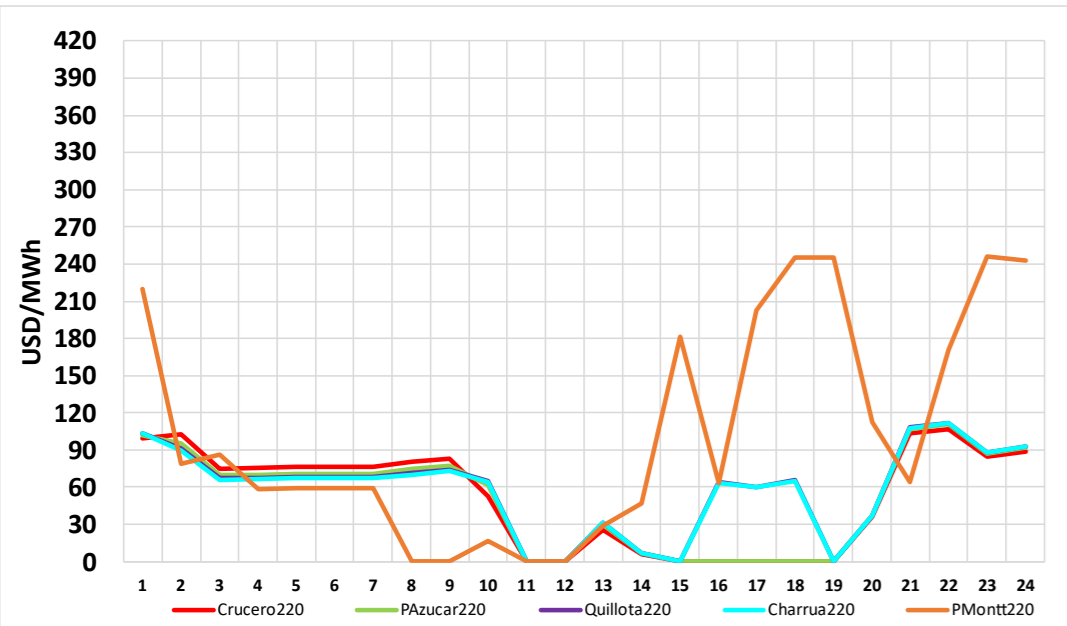


CMg Real y Programa de Operación 02 de Abril

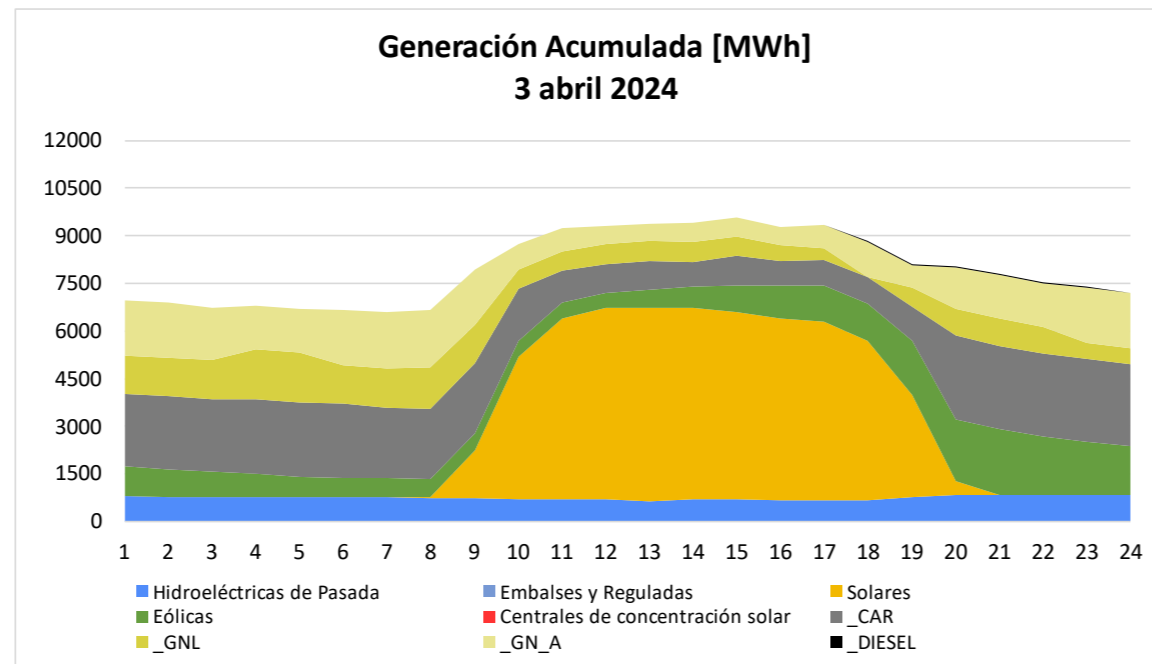
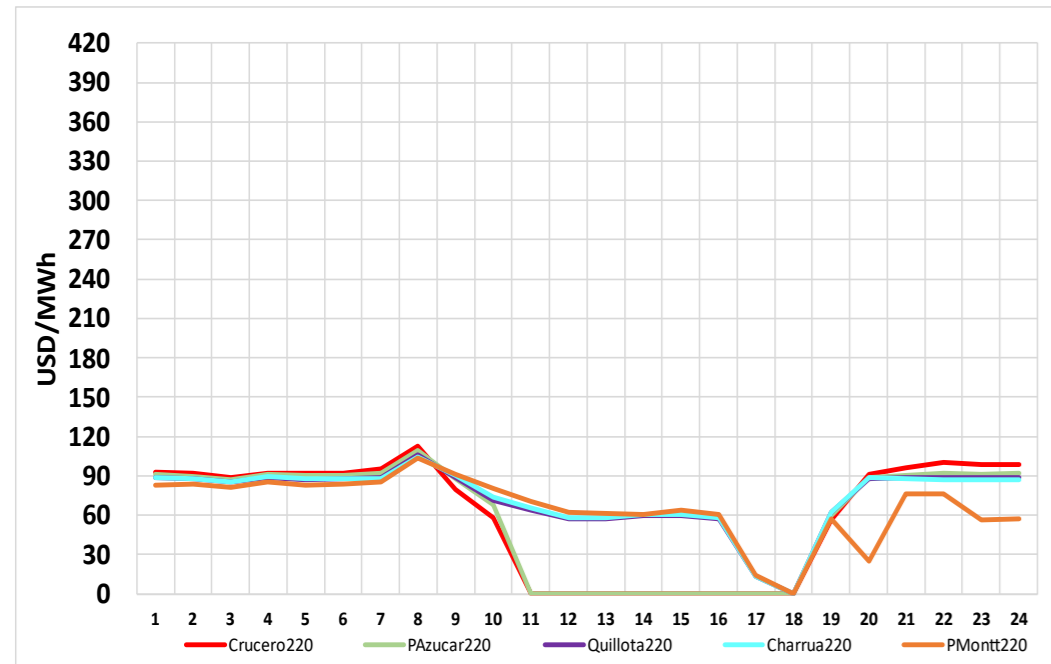


Generación por Tecnología	Ayer Programa (02 abr)		Ayer Real (02 abr)		% var Real vs Programa	Hoy Programa (03 abr)		% var Hoy vs Ayer
	GWh	%	GWh	%		GWh	%	
Geotérmica	1.18	0.5%	1.11	0.5%	-5.6%	1.18	0.5%	5.9%
Bess	1.56	0.7%	0.29	0.1%	-81.4%	1.05	0.4%	260.4%
CSP	0.00	0.0%	0.00	0.0%	0.0%	0.00	0.0%	0.0%
Solar	52.9	22.6%	48.1	20.7%	-9.0%	55.9	23.9%	16.1%
Eólica	32.0	13.7%	31.3	13.5%	-2.3%	24.0	10.3%	-23.4%
Gas Natural (1)	51.9	22.1%	60.7	26.1%	16.8%	50.0	21.4%	-17.6%
Carbón	37.1	15.8%	34.8	15.0%	-6.1%	43.2	18.5%	24.3%
Petróleo Diésel	0.02	0.0%	0.43	0.2%	2288.9%	0.20	0.1%	-53.5%
Otros Térmicos (2)	8.48	3.6%	8.49	3.7%	0.2%	8.99	3.9%	5.9%
Hidro Embalses	26.7	11.4%	25.8	11.1%	-3.4%	24.7	10.6%	-4.1%
Hidro de Pasada (3)	22.7	9.7%	21.3	9.2%	-6.2%	24.2	10.4%	13.4%
TOTAL	234.5	100%	232.3	100%	-0.97%	233.3	100%	0.46%

(1) Gas Natural considera GNL y GN Arg
 (2) Otros Térmicos: Biocombustibles, Petcoke, Cogeneración
 (3) Hidro de Pasada consideran centrales en serie hidráulica

Datos obtenidos de Costo Marginal Online, sujetos a correcciones

CMg Programado y Programa Operación 03 de Abril



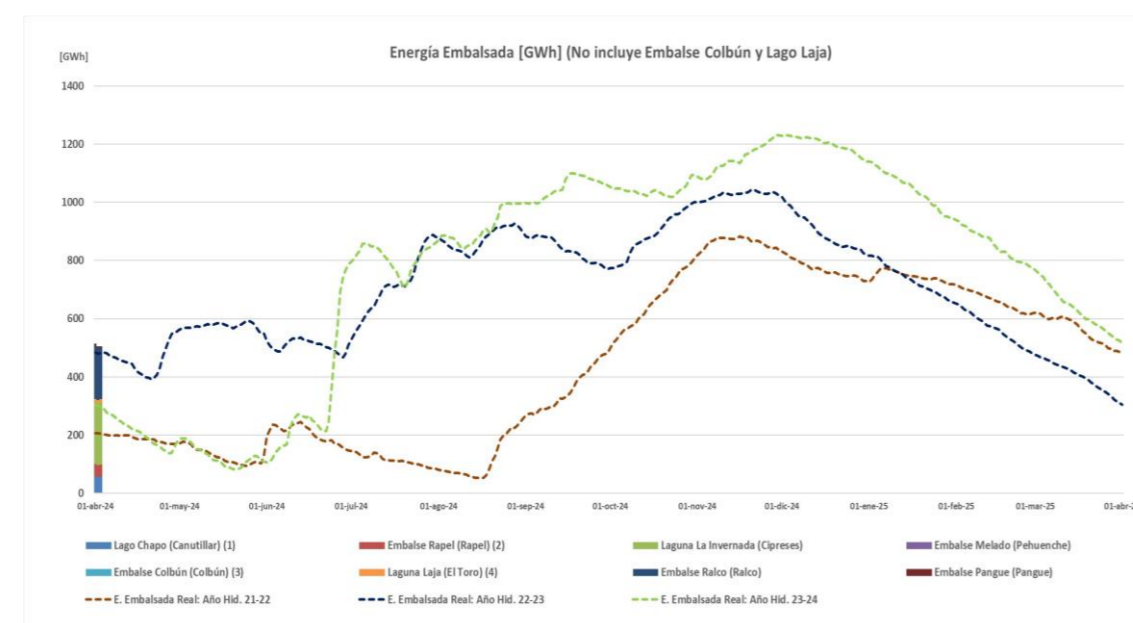
Todos los datos están sujetos a cambios y correcciones

Cambios del 03 de abril c/r al 02 de abril

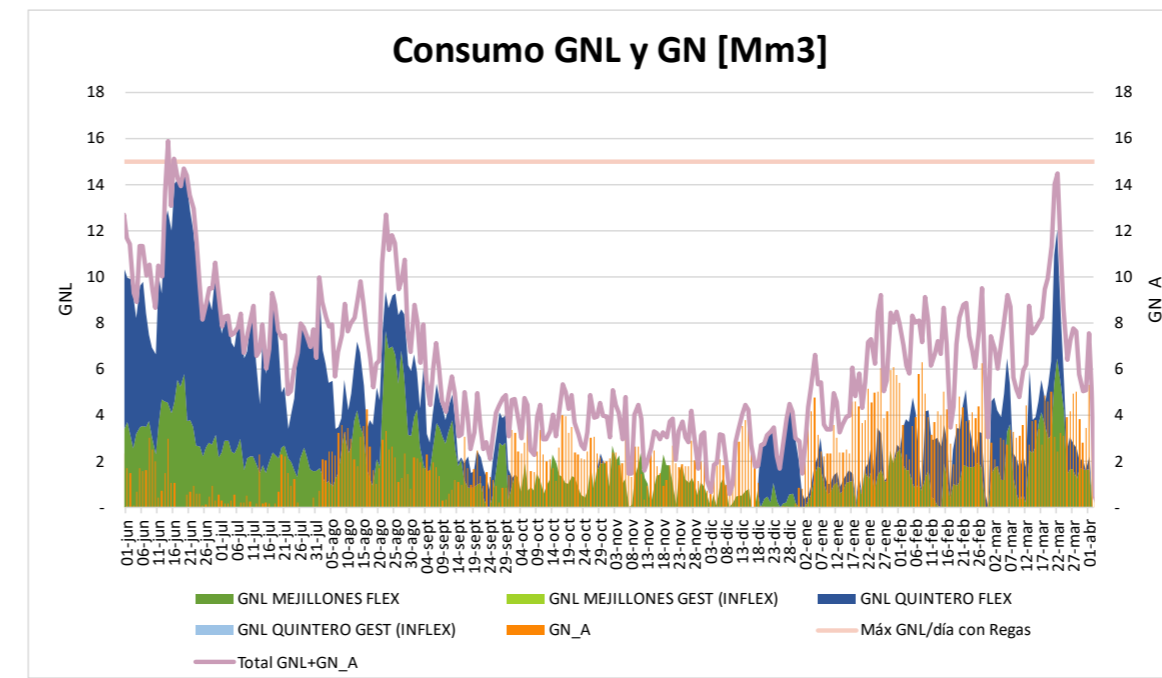
Demanda periodo punta:	+ 0,74 %
Nuevas Unidades con falla:	- 0 MW
Retorno Unidades con falla:	+ 0 MW
Cambio neto:	+ 0 MW

Capacidad Hidráulica Adicional - Horario Punta (18:00-24:00hrs)

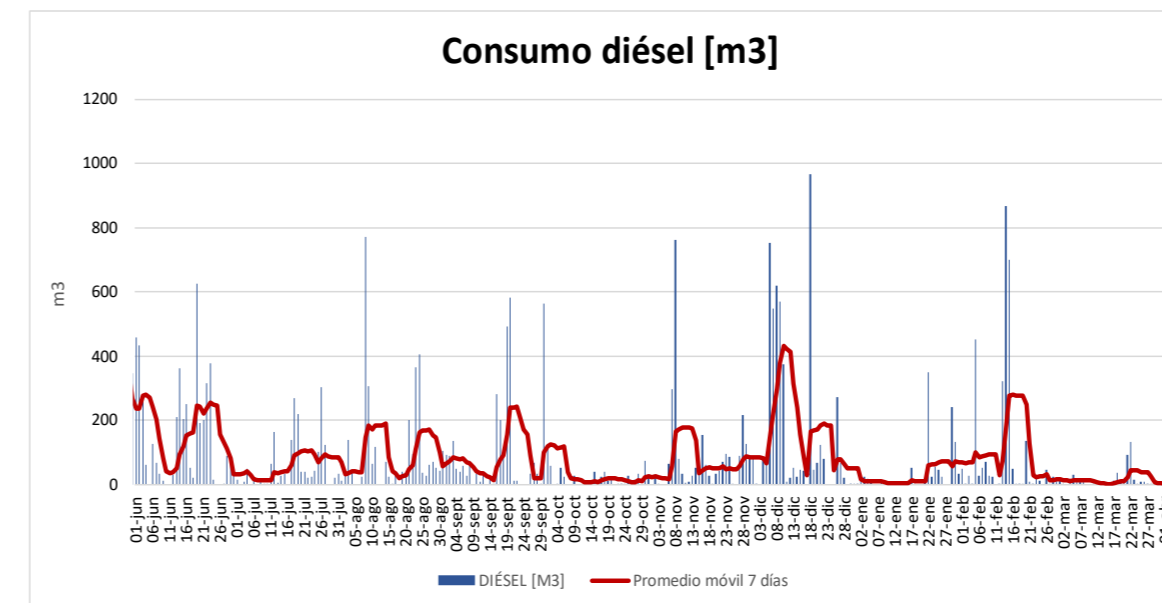
Reserva Adicional: (incluye Rapel, Colbún, Pehuenche, Ralco, Pangue y Lago Laja)33 **+2.098 MW x 6hrs**



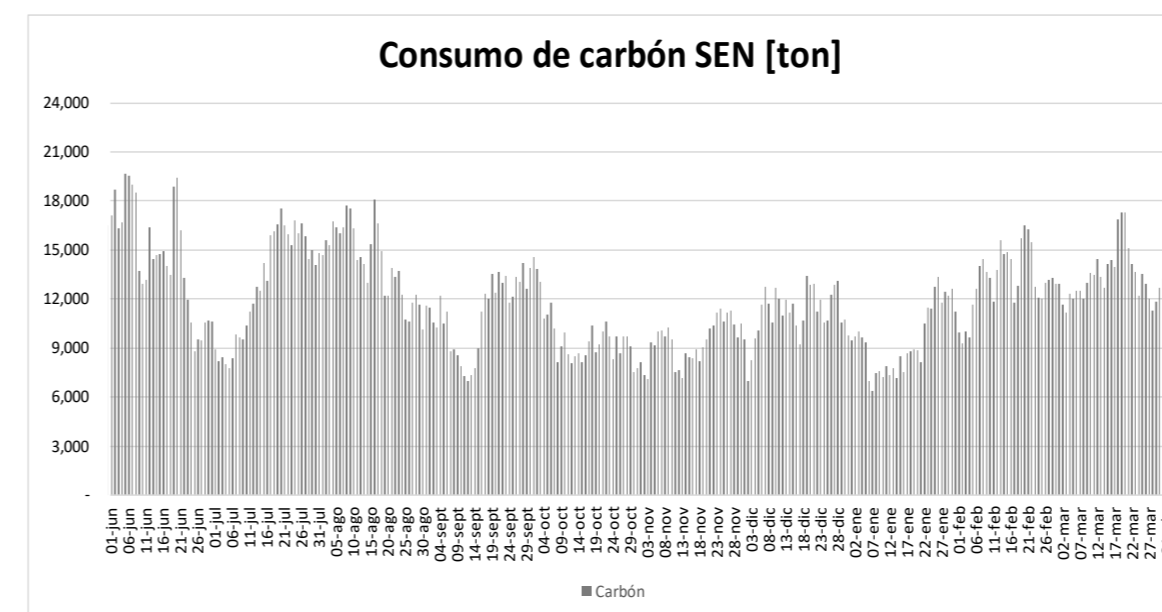
Energía embalsada [GWh]: 505.1



Autonomía [días]: 2.0
 Próximo buque T. Mejillones: 04 de abril
 Próximo buque T. Quintero: 22 de Abril

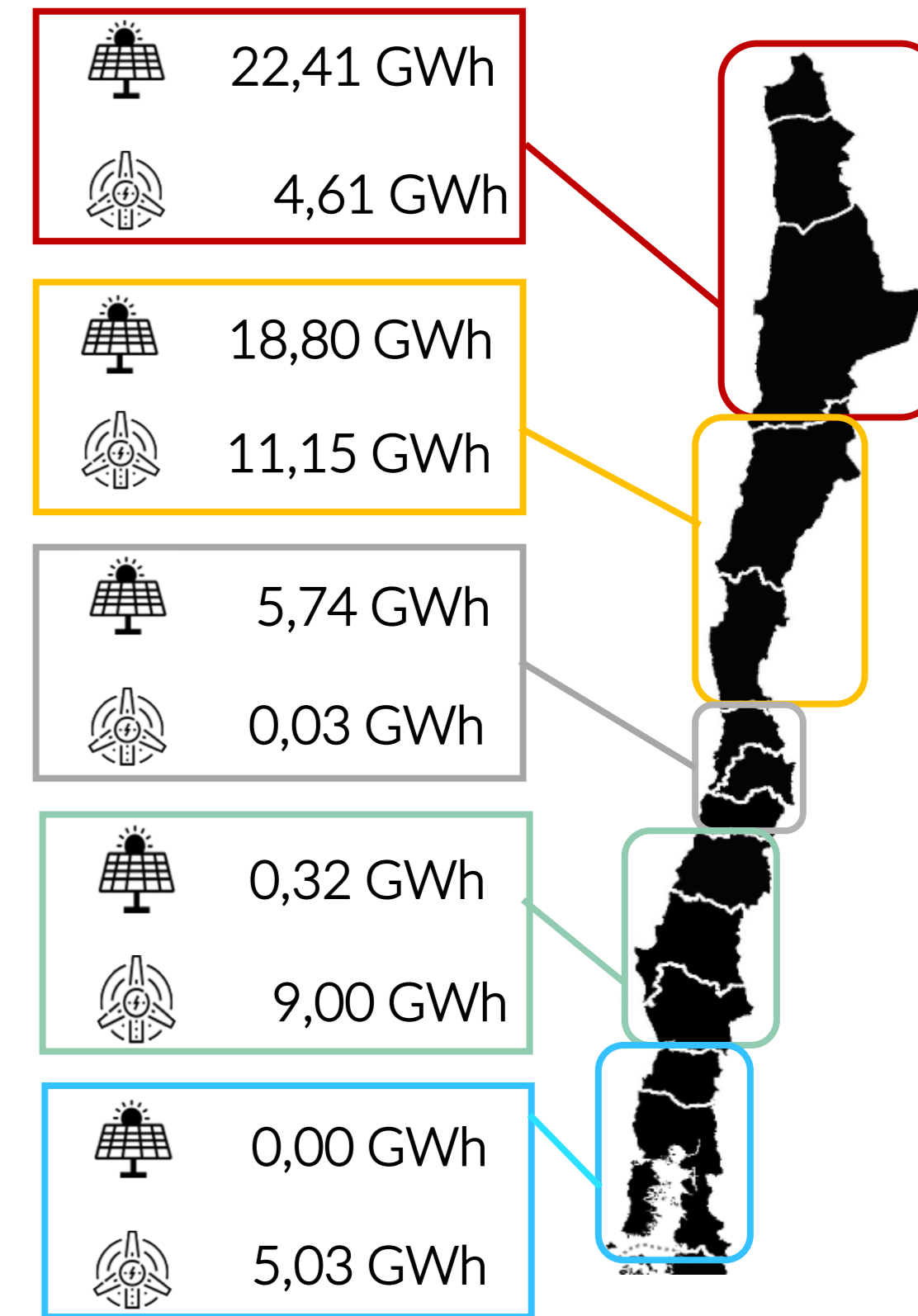


Stock diésel (Comb. Principal) [%]: 63
 Stock diésel (Duales) [%]: 81



Autonomía [días]: 28

Datos obtenidos de Fuentes ERNC correspondientes al 02 de abril



Reserva Acumulada del sistema a las 24:00hrs del 30 de junio de 2023 (GWh)

Colbún (2)	0.00
Laja	0.00
Ralco (1)	0.00
L. Maule	0.00
Total (3) (4)	0.00

- Considera generación de Ralco, Pangue y Angostura
- Considera generación Colbún Machicura y San Ignacio
- Reserva neta acumulada a la fecha
- Considera generación de La Mina, Isla, Currillínque, Loma Alta y Pehuenche
- Saldo considera ajuste de acuerdo a derechos informados por ENEL, que no se han reflejado en balance.