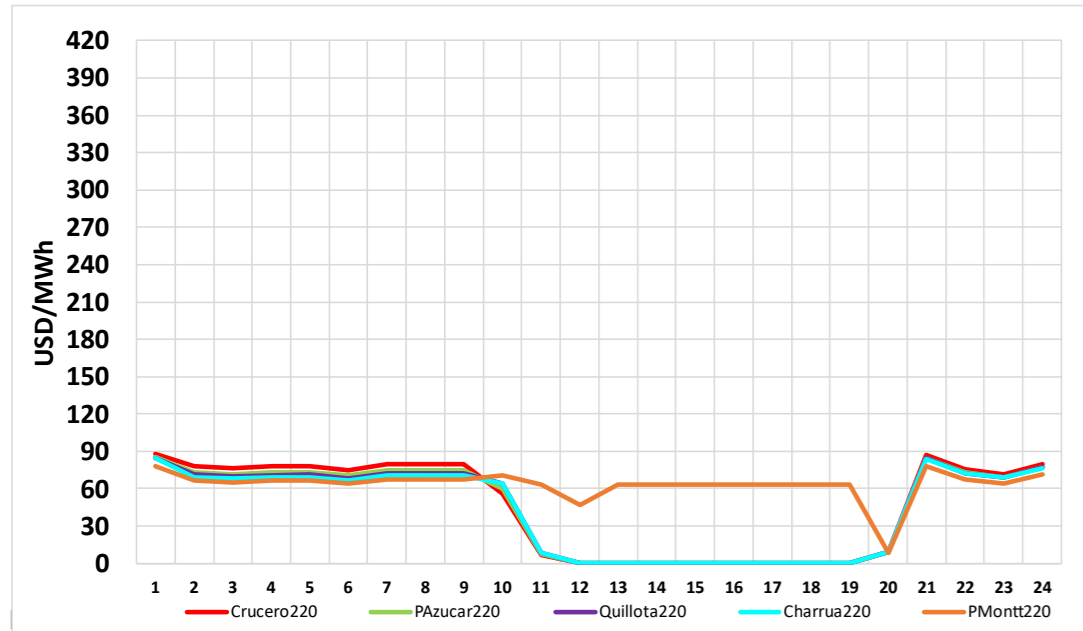


## CMg Real y Programa de Operación 01 de Abril

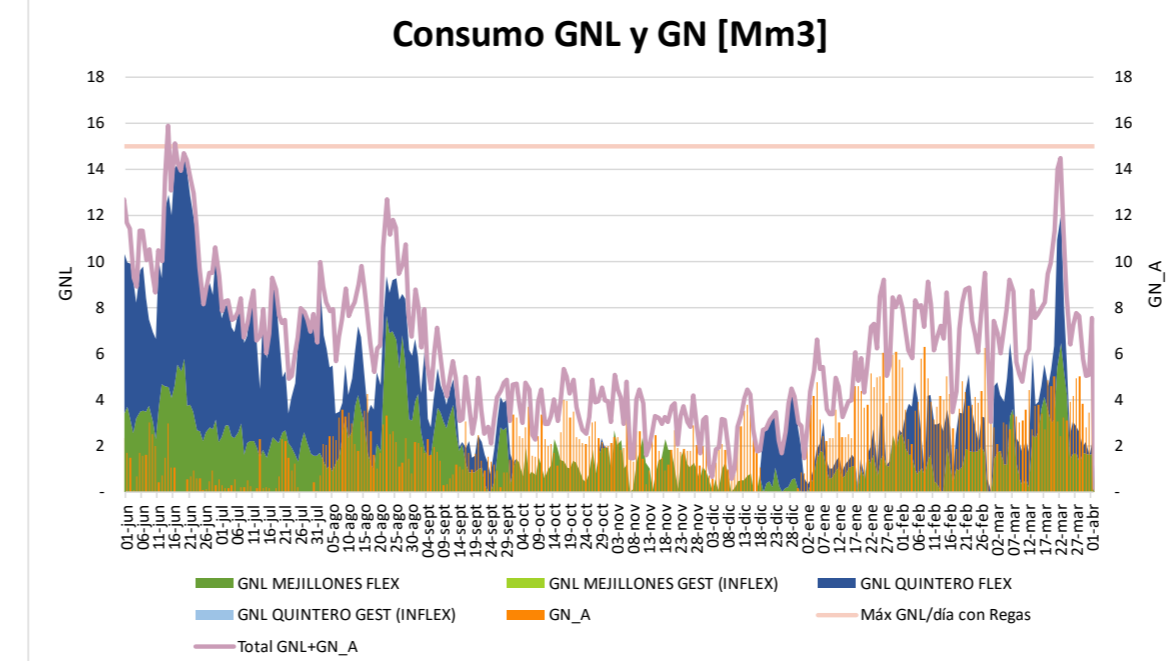
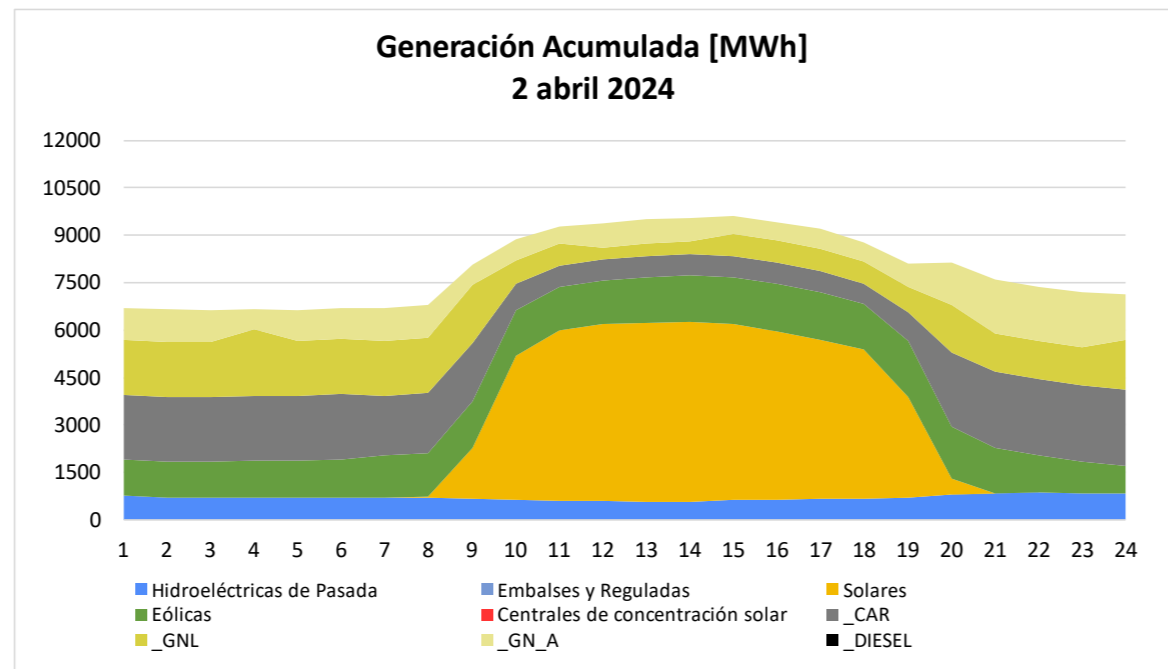
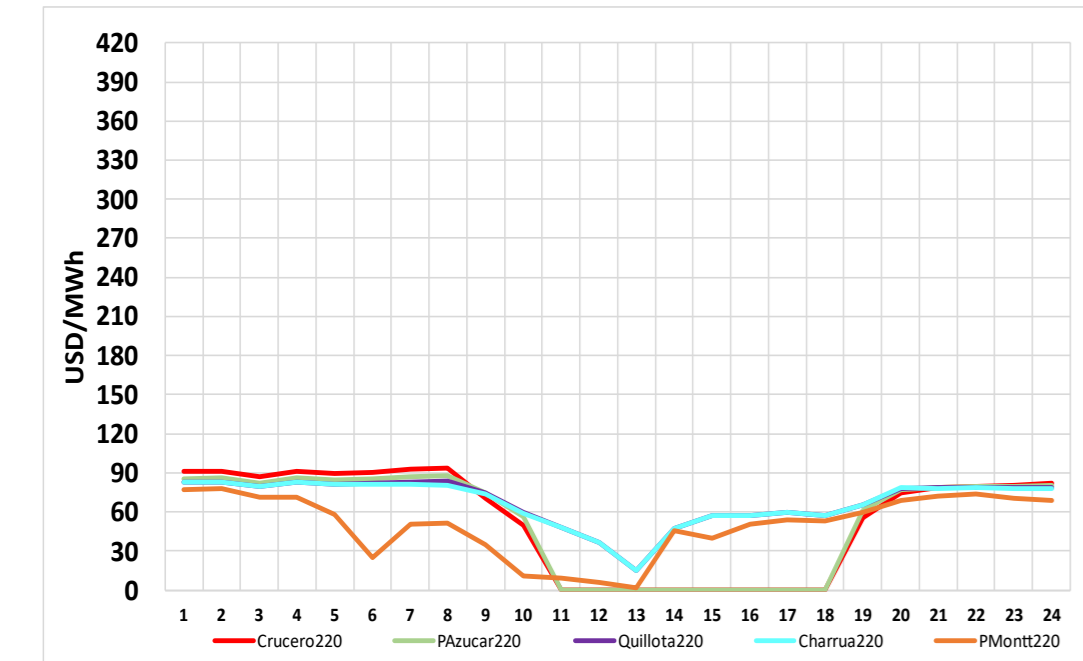


Datos obtenidos de Costo Marginal Online, sujetos a correcciones

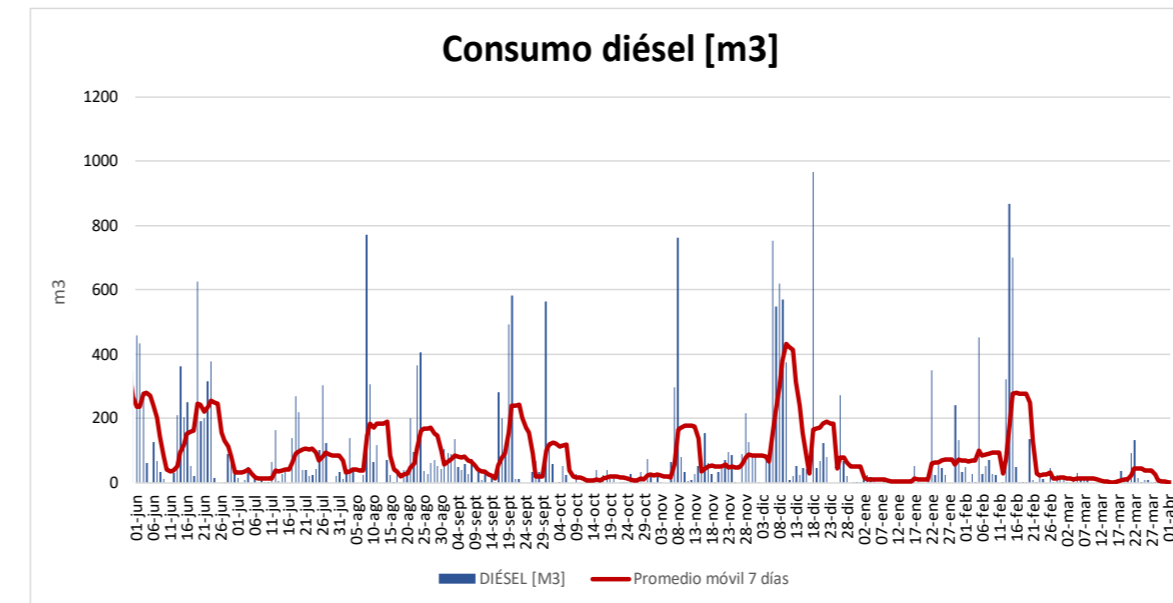
Generación por Tecnología	Ayer Programa (01 abr)		Ayer Real (01 abr)		% var Real vs Programa	Hoy Programa (02 abr)		% var Hoy vs Ayer
	GWh	%	GWh	%		GWh	%	
Geotérmica	1.18	0.5%	1.14	0.5%	-3.1%	1.18	0.5%	3.2%
Bess	0.61	0.3%	0.29	0.1%	-52.8%	1.56	0.7%	437.9%
CSP	0.00	0.0%	0.00	0.0%	0.0%	0.00	0.0%	0.0%
Solar	57.6	25.4%	53.3	23.3%	-7.4%	52.9	22.6%	-0.8%
Eólica	33.7	14.8%	33.6	14.7%	-0.6%	32.0	13.7%	-4.5%
Gas Natural <sup>(1)</sup>	44.7	19.7%	48.9	21.4%	9.4%	51.9	22.1%	6.2%
Carbón	34.0	15.0%	34.6	15.1%	1.8%	37.1	15.8%	7.0%
Petróleo Diésel	0.16	0.1%	0.26	0.1%	67.3%	0.02	0.0%	-93.1%
Otros Térmicos <sup>(2)</sup>	8.01	3.5%	8.52	3.7%	6.3%	8.48	3.6%	-0.5%
Hidro Embalses	25.0	11.0%	26.7	11.7%	6.6%	26.7	11.4%	0.1%
Hidro de Pasada <sup>(3)</sup>	22.2	9.8%	21.5	9.4%	-3.1%	22.7	9.7%	5.7%
<b>TOTAL</b>	<b>227.2</b>	<b>100%</b>	<b>228.8</b>	<b>100%</b>	<b>0.68%</b>	<b>234.5</b>	<b>100%</b>	<b>2.51%</b>

(1) Gas Natural considera GNL y GN Arg  
 (2) Otros Térmicos: Biocombustibles, Petcoke, Cogeneración  
 (3) Hidro de Pasada consideran centrales en serie hidráulica

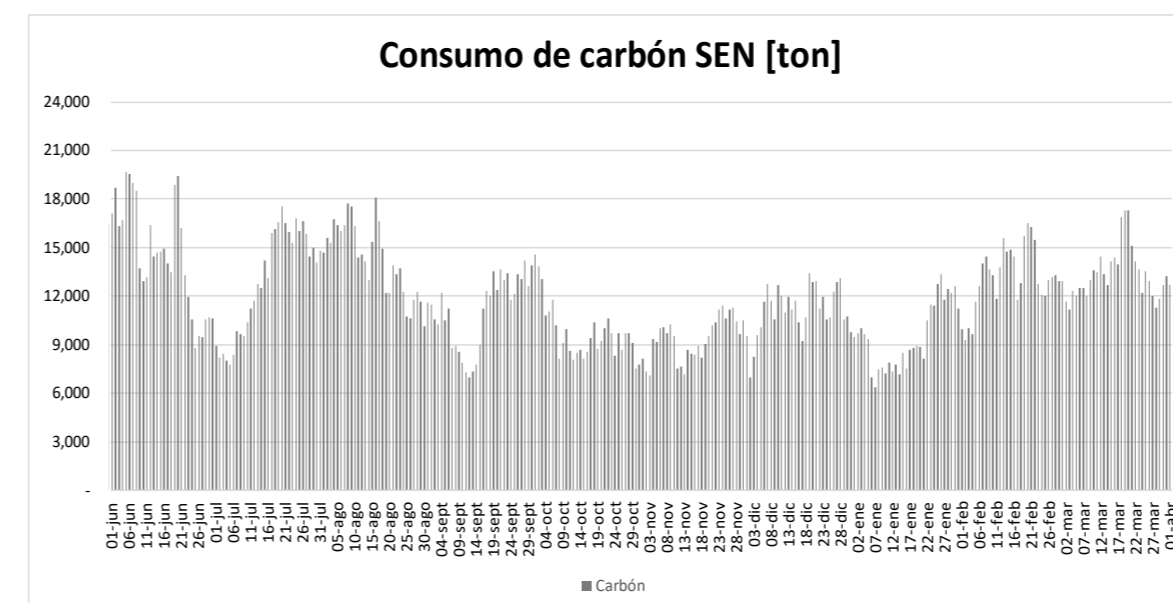
## CMg Programado y Programa Operación 02 de Abril



Autonomía [días]: 2.7  
 Próximo buque T. Mejillones: 04 de abril  
 Próximo buque T. Quintero: 31 de marzo

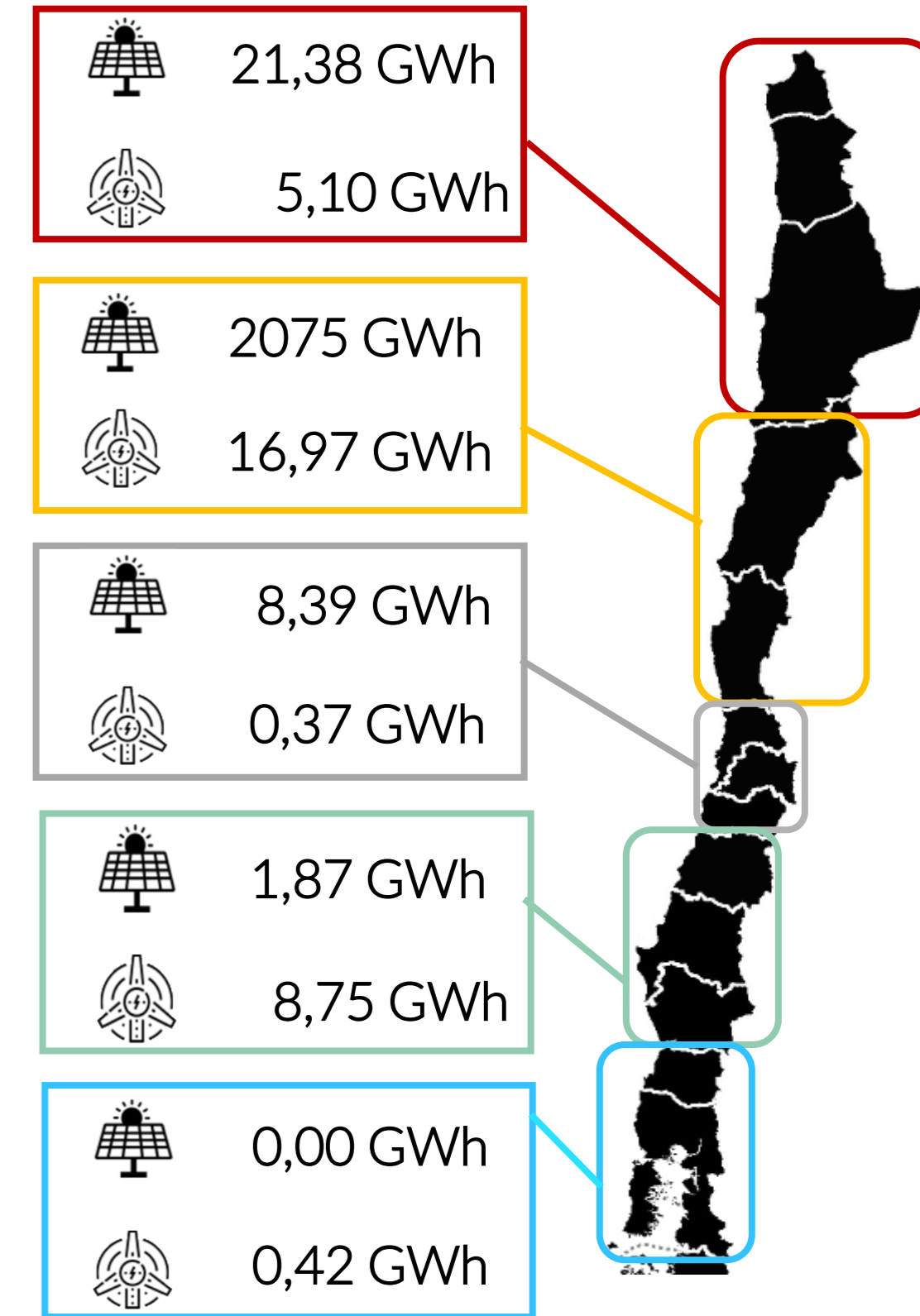


Stock diésel (Comb. Principal) [%]: 63  
 Stock diésel (Duales) [%]: 81



Autonomía [días]: 28

Datos obtenidos de Fuentes ERNC correspondientes al 01 de abril



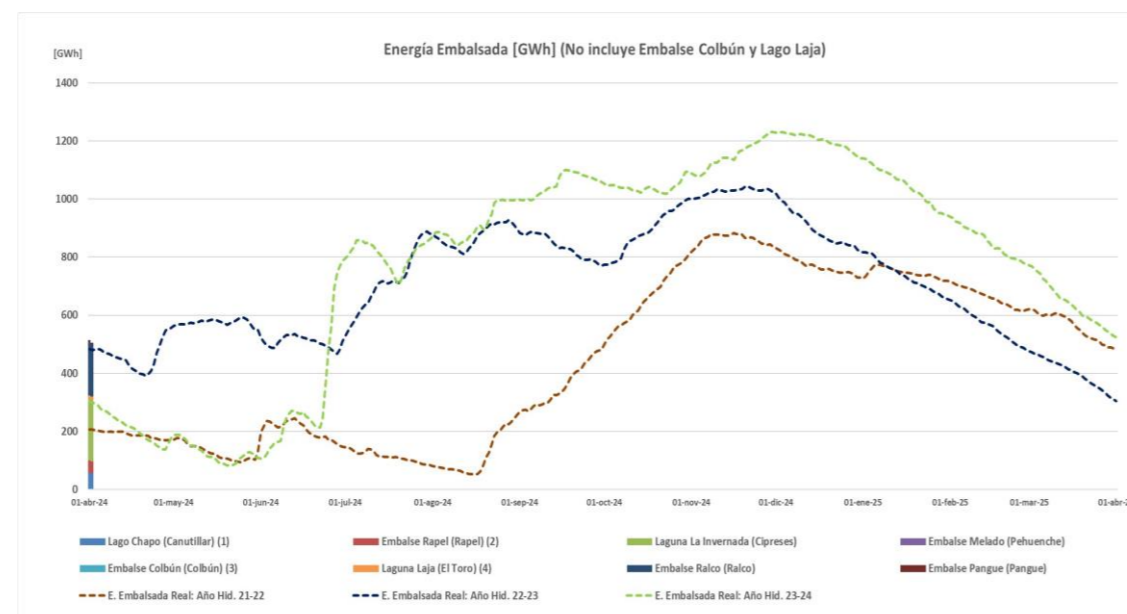
Todos los datos están sujetos a cambios y correcciones

### Cambios del 02 de abril c/r al 01 de abril

Demanda periodo punta:	+ 1,46 %
Nuevas Unidades con falla:	- 0 MW
Retorno Unidades con falla:	+ 0 MW
Cambio neto:	+ 0 MW

Capacidad Hidráulica Adicional - Horario Punta (18:00-24:00hrs)

Reserva Adicional: (incluye Rapel, Colbún, Pehuenche, Ralco, Pangue y Lago Laja)33 +2.085 MW x 6hrs



Energía embalsada [GWh]: 505.6

Reserva Acumulada del sistema a las 24:00hrs del 30 de junio de 2023 (GWh)	
Colbún (2)	0.00
Laja	0.00
Ralco (1)	0.00
L. Maule	0.00
<b>Total (3) (4)</b>	<b>0.00</b>

(1) Considera generación de Ralco, Pangue y Angostura  
 (2) Considera generación Colbún Machicura y San Ignacio  
 (3) Reserva neta acumulada a la fecha  
 (4) Considera generación de La Mina, Isla, Currillínque, Loma Alta y Pehuenche  
 (5) Saldo considera ajuste de acuerdo a derechos informados por ENEL, que no se han reflejado en balance.