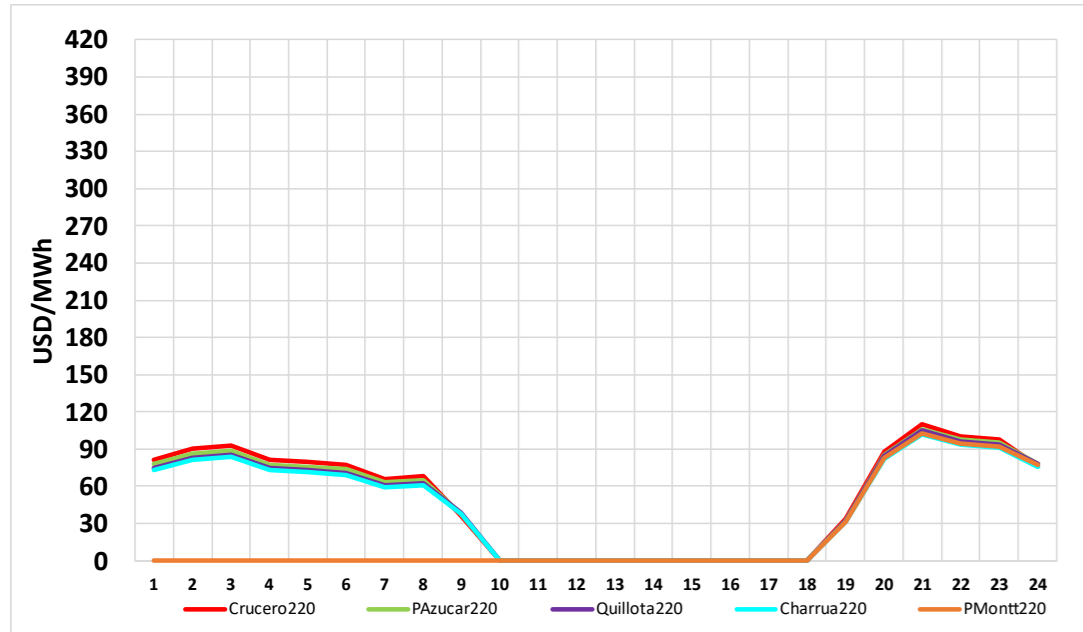


CMg Real y Programa de Operación 31 de Marzo

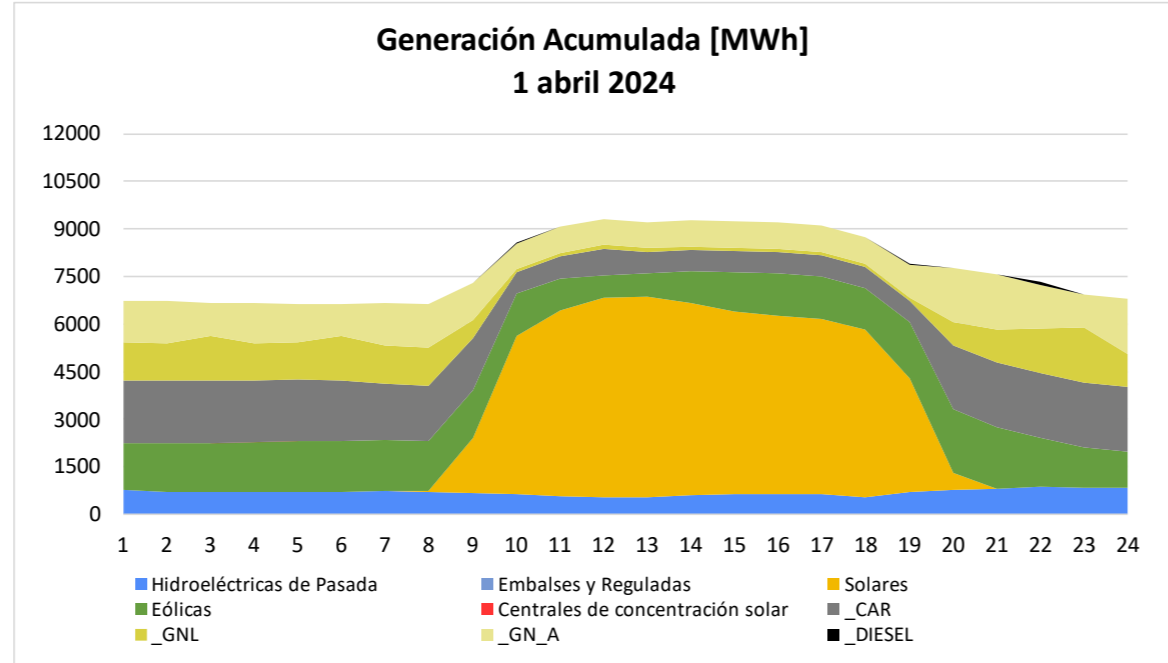
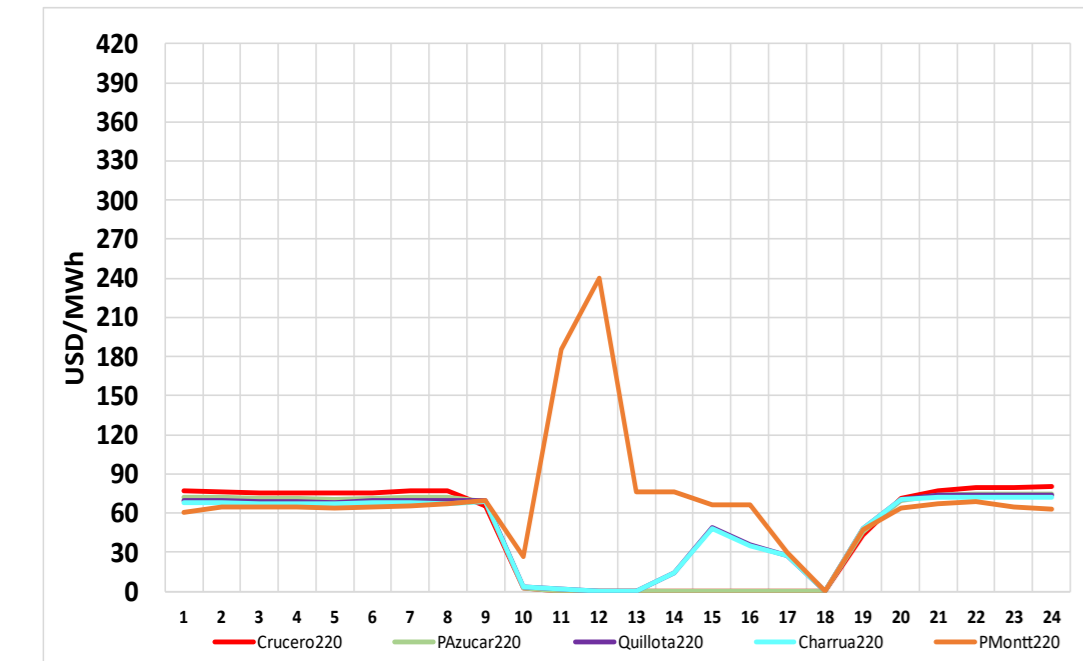


Generación por Tecnología	Ayer Programa (31 mar)		Ayer Real (31 mar)		% var Real vs Programa	Hoy Programa (01 abr)		% var Hoy vs Ayer
	GWh	%	GWh	%		GWh	%	
Geotérmica	1.18	0.6%	1.17	0.5%	-0.5%	1.18	0.5%	0.5%
Bess	1.11	0.5%	0.29	0.1%	-73.9%	0.61	0.3%	111.8%
CSP	0.00	0.0%	0.00	0.0%	0.0%	0.00	0.0%	0.0%
Solar	54.6	25.6%	47.2	22.0%	-13.6%	57.6	25.4%	22.2%
Eólica	30.2	14.1%	28.6	13.3%	-5.3%	33.7	14.8%	18.1%
Gas Natural ⁽¹⁾	40.8	19.1%	50.1	23.4%	22.8%	44.7	19.7%	-10.7%
Carbón	33.7	15.8%	33.6	15.7%	-0.4%	34.0	15.0%	1.2%
Petróleo Diésel	0.02	0.0%	0.08	0.0%	367.8%	0.16	0.1%	94.3%
Otros Térmicos ⁽²⁾	7.10	3.3%	8.43	3.9%	18.7%	8.01	3.5%	-5.0%
Hidro Embalses	23.6	11.1%	22.8	10.6%	-3.5%	25.0	11.0%	9.9%
Hidro de Pasada ⁽³⁾	21.0	9.8%	22.1	10.3%	5.6%	22.2	9.8%	0.2%
TOTAL	213.3	100%	214.3	100%	0.48%	227.2	100%	6.03%

(1) Gas Natural considera GNL y GN Arg
 (2) Otros Térmicos: Biocombustibles, Petcoke, Cogeneración
 (3) Hidro de Pasada consideran centrales en serie hidráulica

Datos obtenidos de Costo Marginal Online, sujetos a correcciones

CMg Programado y Programa Operación 01 de Abril



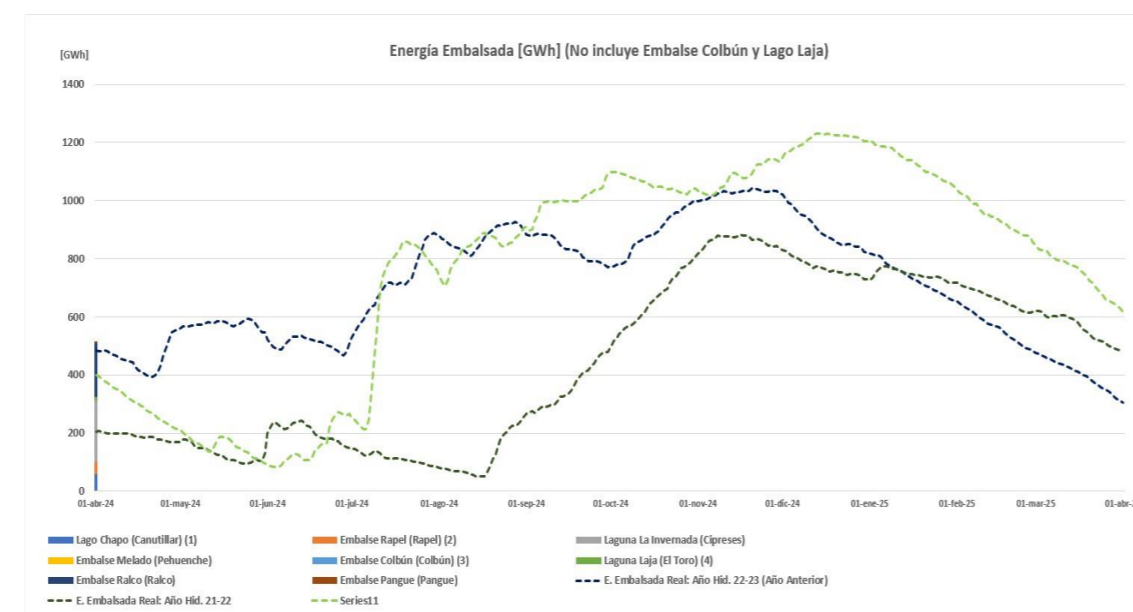
Todos los datos están sujetos a cambios y correcciones

Cambios del 01 de abril c/r al 31 de marzo

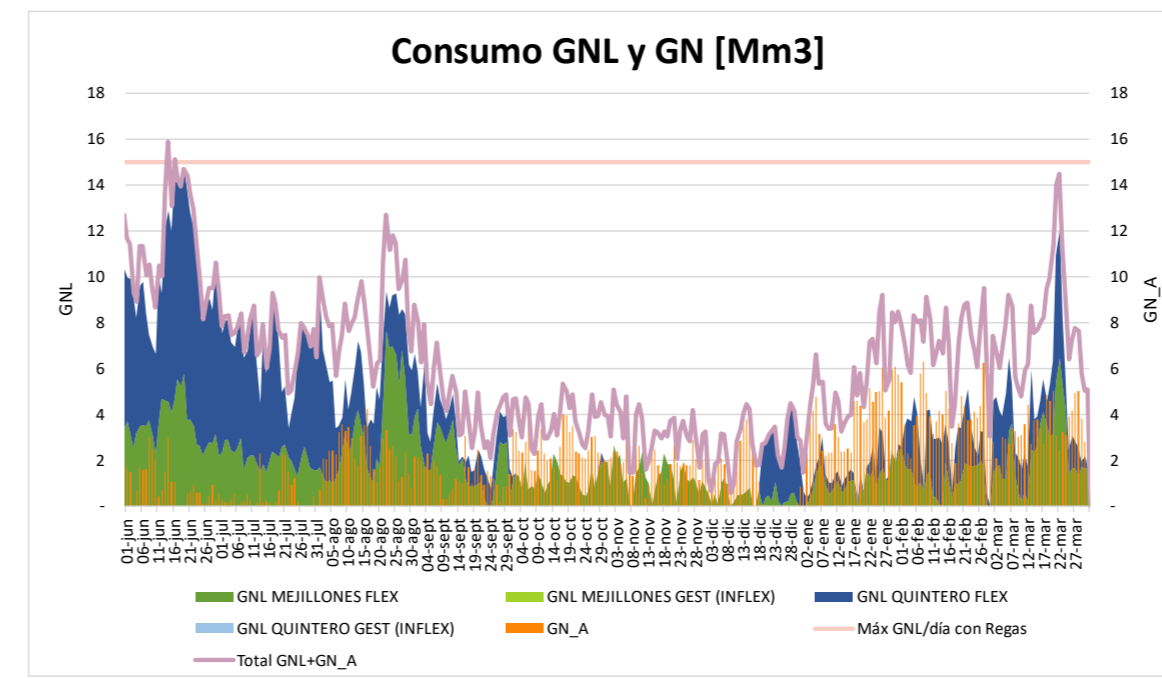
Demanda periodo punta:	-	1,65 %
Nuevas Unidades con falla:	-	0 MW
Retorno Unidades con falla:	+	0 MW
Cambio neto:	+	0 MW

Capacidad Hidráulica Adicional - Horario Punta (18:00-24:00hrs)

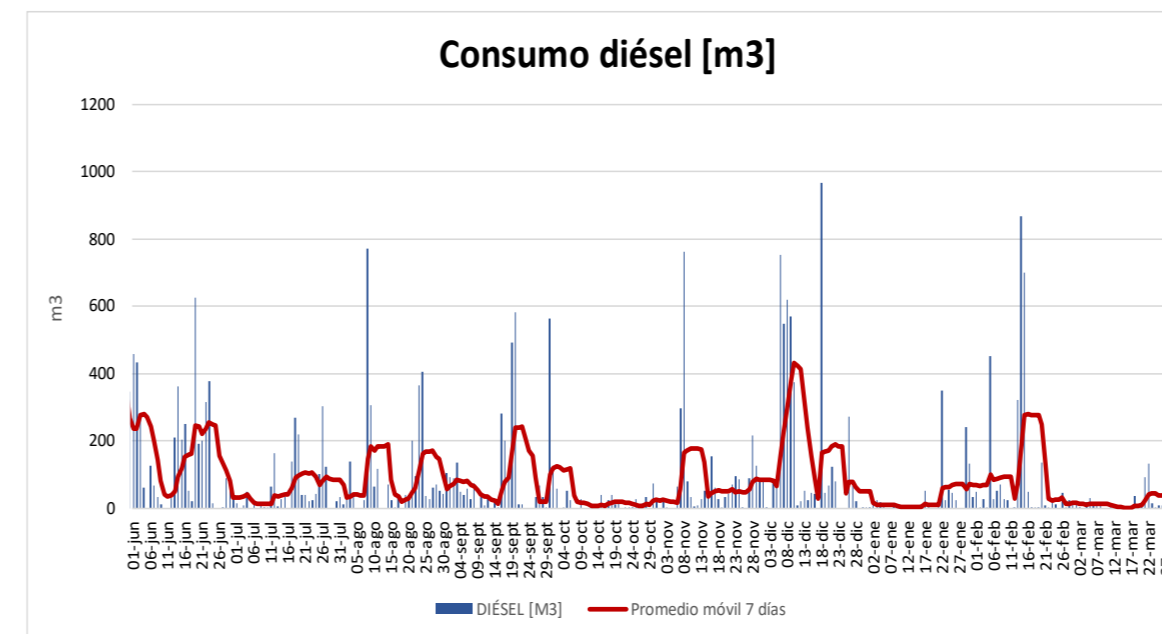
Reserva Adicional: (incluye Rapel, Colbún, Pehuenche, Ralco, Pangue y Lago Laja)33 **+1.995 MW x 6hrs**



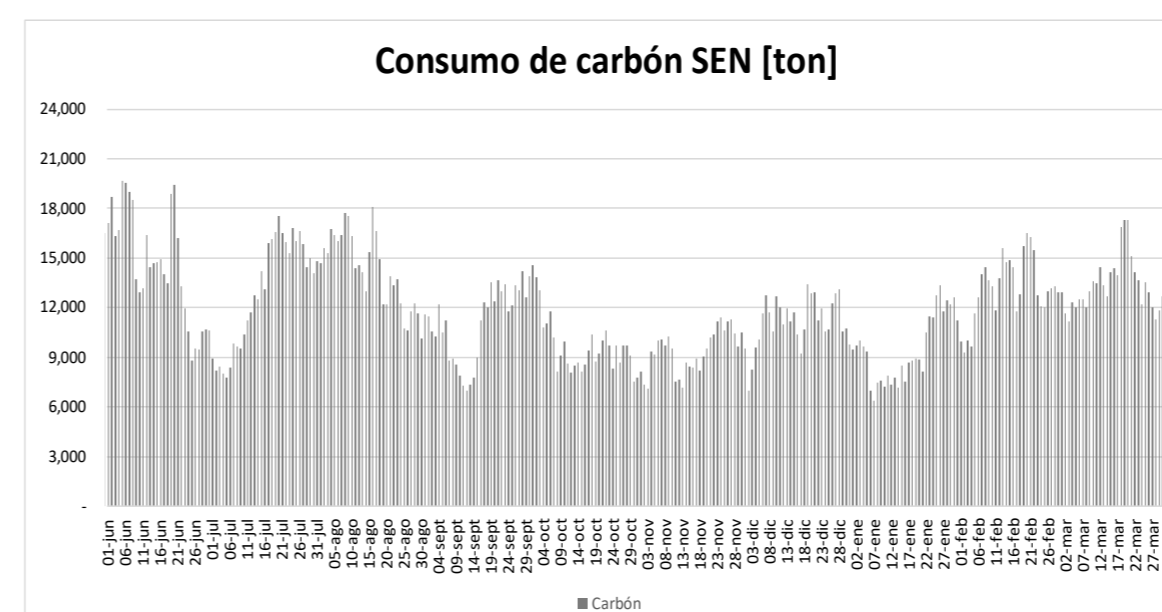
Energía embalsada [GWh]: 515.0



Autonomía [días]: 2.9
 Próximo buque T. Mejillones: 04 de abril
 Próximo buque T. Quintero: 31 de marzo

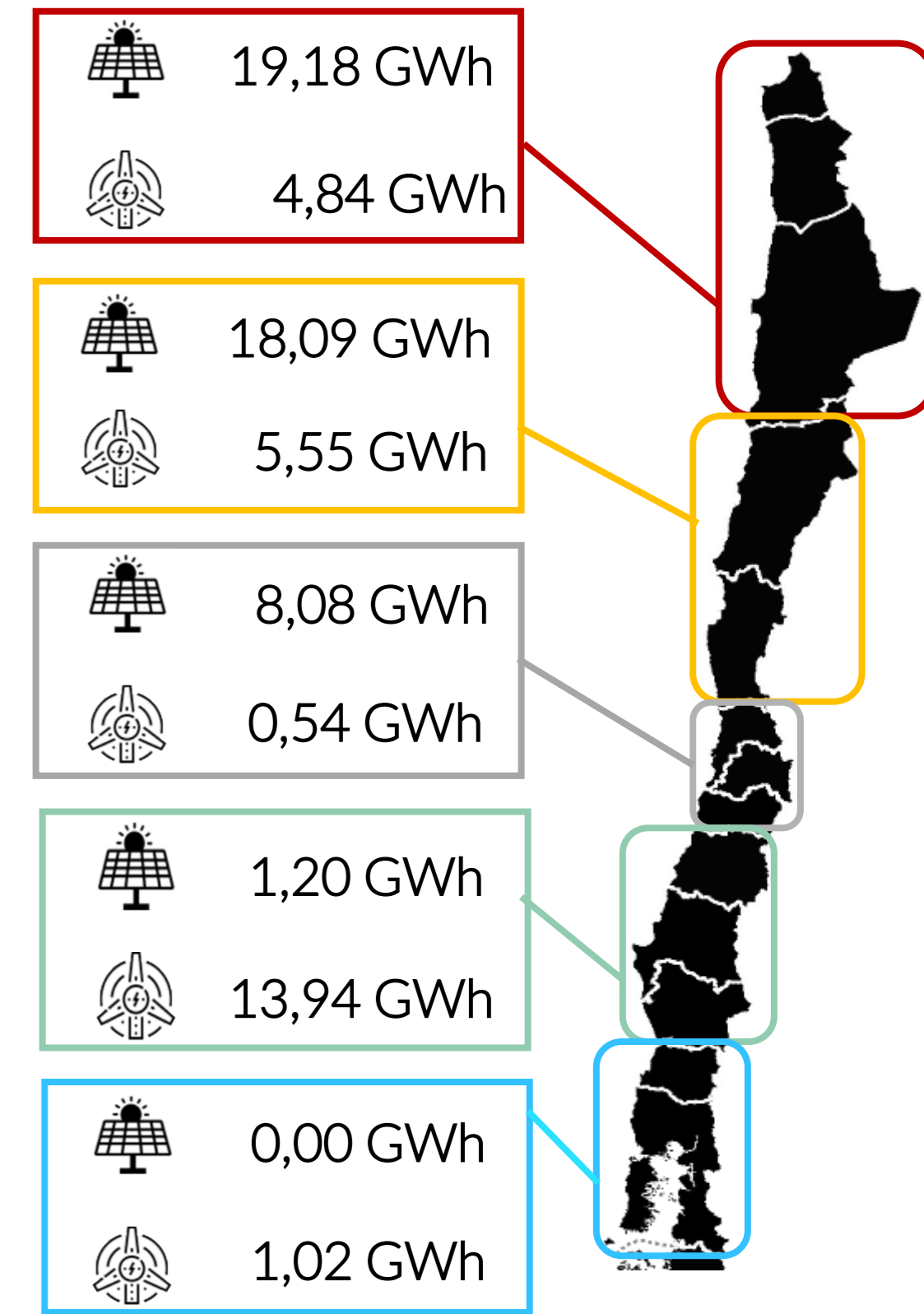


Stock diésel (Comb. Principal) [%]: 63
 Stock diésel (Duales) [%]: 81



Autonomía [días]: 28

Datos obtenidos de Fuentes ERNC correspondientes al 31 de marzo



Reserva Acumulada del sistema a las 24:00hrs del 30 de junio de 2023 (GWh)

Colbún (2)	0.00
Laja	0.00
Ralco (1)	0.00
L. Maule	0.00
Total (3) (4)	0.00

- Considera generación de Ralco, Pangue y Angostura
- Considera generación Colbún Machicura y San Ignacio
- Reserva neta acumulada a la fecha
- Considera generación de La Mina, Isla, Currillínque, Loma Alta y Pehuenche
- Saldo considera ajuste de acuerdo a derechos informados por ENEL, que no se han reflejado en balance.