

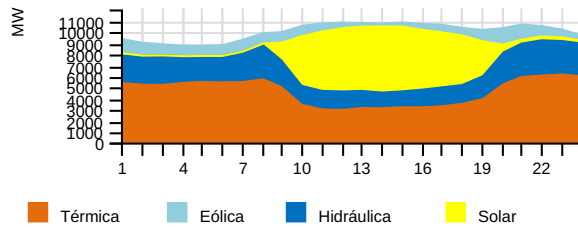
RESUMEN EJECUTIVO DE OPERACIÓN

Miércoles 20 de Marzo del 2024

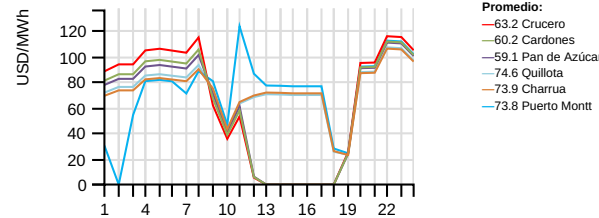


RESUMEN EJECUTIVO DE OPERACIÓN

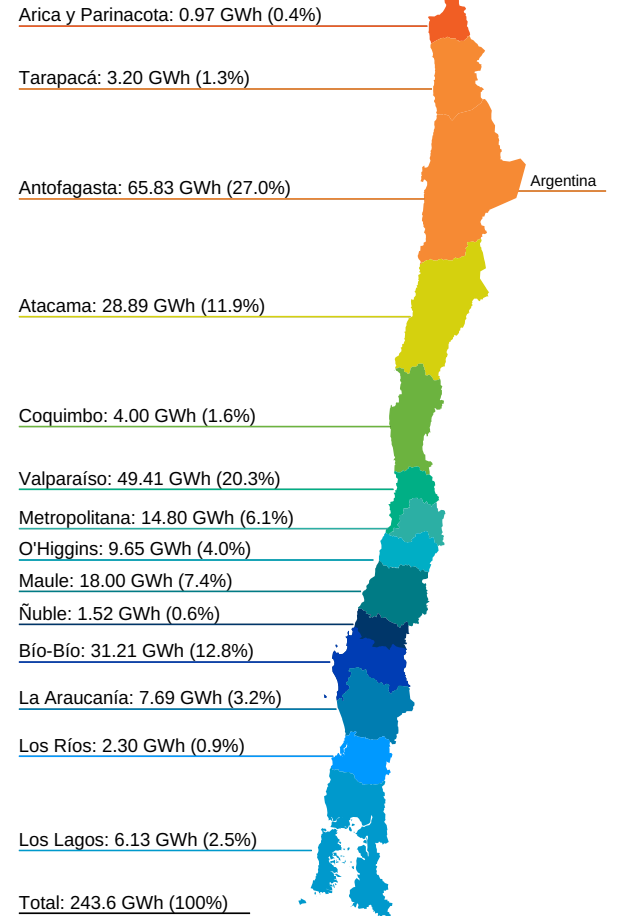
Generación horaria bruta por tecnología (MW)



Costo Marginal Real Preliminar (USD/MWh)



Generación por Regiones (GWh)



Generación por Fuente Total del SEN

	Diario (GWh)		Mensual (GWh) (*)			Acumulado Anual (TWh) (*)		
	Mié 20/mar	2024	2023	var%	2024	2023	var%	
Bess	0.26	0.11%	5.29	0.22	2304.55	0.02	0.00	0.00
Eólica	20.31	8.34%	624.74	456.56	36.84	2.21	2.03	8.87
Geotérmica	1.27	0.52%	21.11	22.09	-4.44	0.09	0.09	0.00
Hidráulica	54.01	22.17%	1168.59	840.14	39.09	5.54	3.83	44.65
Solar	53.30	21.88%	1129.34	1044.43	8.13	4.70	4.18	12.44
Térmica	114.44	46.98%	1797.34	2289.77	-21.51	6.56	8.13	-19.31
Total	243.59	100%	4746.40	4653.21	2.00	19.12	18.26	4.71

Generación Hidráulica

	Diario (GWh)		Mensual (GWh) (*)			Acumulado Anual (TWh) (*)		
	Mié 20/mar	2024	2023	var%	2024	2023	var%	
Erbalse	29.65	54.82%	648.80	401.67	61.53	3.09	1.89	63.49
Pasada	24.44	45.18%	519.86	438.46	18.56	2.45	1.94	26.29
Total	54.09	100%	1168.62	840.13	39.10	5.54	3.83	44.65

Variación de generación Real vs Programada (%), Reducción Energía Eólica y Solar durante la Operación en Tiempo Real (OTR)

	Diario Mié 20/mar (MWh)			Reducción Acumulada (GWh) (*)				
	Real	Programado	var%	Reducción %	2024	2023	var%	
Eólica	20308.56	20786.70	-2.30	2316.24	10.24	376.30	129.18	191.30
Solar	53299.88	54983.50	-3.06	5539.38	9.41	1019.04	279.61	264.45
Total	73608.44	75767.10	-2.85	7855.62	9.64	1395.35	408.79	241.33

Generación Renovable no Convencional

	Diario (GWh)		Mensual (GWh) (*)			Acumulado Anual (TWh) (*)		
	Mié 20/mar	2024	2023	var%	2024	2023	var%	
BioGas	0.54	0.62%	8.36	8.68	-3.69	0.03	0.03	0.00
Biomasa (**)	5.00	5.71%	93.04	78.89	17.94	0.39	0.32	21.88
Eólica	20.31	23.20%	624.74	456.56	36.84	2.21	2.03	8.87
Geotérmica	1.27	1.45%	21.11	22.09	-4.44	0.09	0.09	0.00
Pasada (**)	7.13	8.14%	116.22	92.35	25.85	0.51	0.39	30.77
Solar	53.30	60.88%	1129.34	1044.43	8.13	4.70	4.18	12.44
Total	87.55	100%	1992.70	1703.00	17.02	7.93	7.04	12.64

Consumo de Combustible Teórico

	Unidad	Diario		Mensual	Acumulado Anual
		Mié 20/mar	2024	2024	2024
Biogas	Nm3	308452	4470844	17588010	
Biogas	m3	0	0	0	
Biomasa	m3	1378	29024	105840	
Biomasa	m3 st	10188	159865	615042	
Biomasa	ton	4459	86774	422862	
Biomasa	Tss	522	16169	52091	
Carbón + Petcoke	ton	17898	274617	986842	
Diésel	ton	79	1041	6842	
Gas Natural	dam3	4923	64817	297693	
GNL	dam3	5719	80180	236148	
Licor Negro	Tss	2233	42149	163218	
Otro		0	0	0	

Generación Térmica

	Diario (GWh)		Mensual (GWh) (*)			Acumulado Anual (TWh) (*)		
	Mié 20/mar	2024	2023	var%	2024	2023	var%	
BioGas	0.54	0.47%	8.36	8.69	-3.80	0.03	0.03	0.00
Biomasa	5.10	4.45%	95.45	81.58	17.00	0.40	0.33	21.21
Carbón	52.51	45.89%	846.98	812.62	4.23	3.03	2.96	2.36
Cogeneracion	1.76	1.54%	43.41	39.06	11.14	0.18	0.13	38.46
Diésel	0.51	0.45%	6.59	43.28	-84.77	0.04	0.21	-80.95
Fuel Oil	0.00	0.00%	0.00	0.03	-100.00	0.00	0.00	0.00
Gas Natural	54.01	47.20%	779.57	1269.87	-38.61	2.81	4.28	-34.35
PetCoke	0.00	0.00%	16.97	16.18	4.88	0.06	0.09	-33.33
Total	114.44	100%	1797.34	2271.31	-20.87	6.55	8.03	-18.43

Crecimiento anual

4.71%

Participación anual ERNC

41.47%

Importación

0.0 GWh

Exportación

0.12029999999999999 GWh

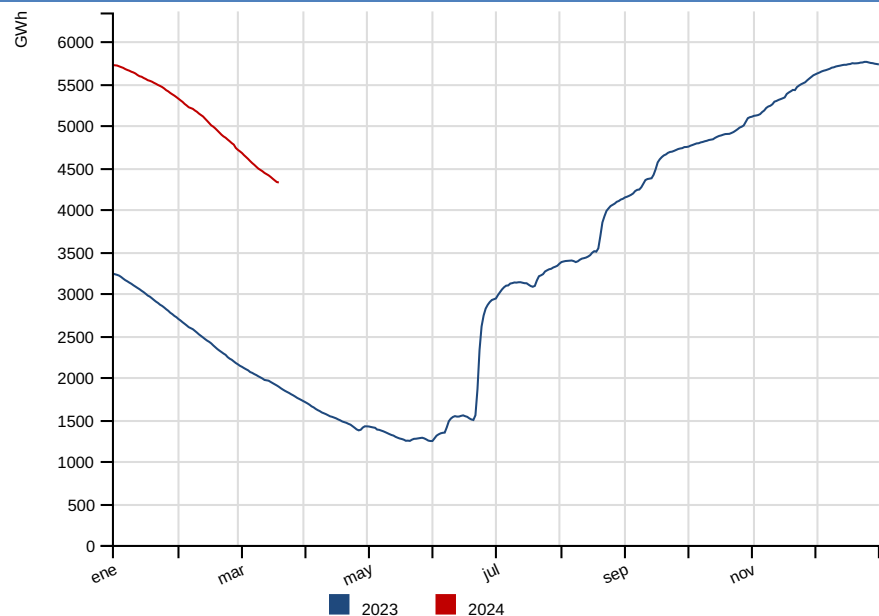
(*) Representa el acumulado a igual fecha 2024 y 2023

Var % Mensual: [(Valor Año Actual) - (Valor Año Anterior)] / (Valor Año Anterior) -- **Var % Acumulado Anual:** [(Valor Año Actual - Valor Año Anterior)] / (Valor Año Anterior)

(**) Factor de ajuste para inyecciones de ERNC, de acuerdo a Balance-ERNC.

RESUMEN DIARIO OPERACIÓN

Energía Embalsada en los Últimos 12 Meses (GWh)



Cotas (msnm)

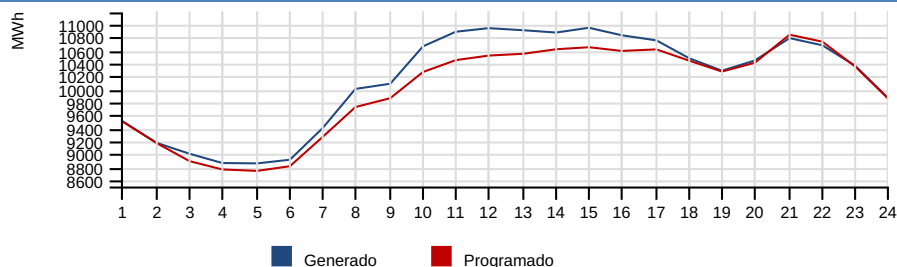
	Diario		Máxima	Mín. Operacional
	Mié 20/mar	Mar 19/mar	2024	2024
Rapel	103.10	103.16	105.00	100.50
Invernada	1316.59	1316.73	1318.00	1282.80
Melado	641.32	641.74	648.00	641.00
Colbun	427.24	427.54	437.00	397.00
Maule	2165.70	2165.70	2180.85	2152.10
Laja	1330.31	1330.31	1368.00	1300.00
Ralco	707.74	707.97	725.00	692.00
Pangué	508.39	507.84	510.00	501.00
Chapo	232.81	232.61	243.00	222.00

Precipitaciones (mm)

	Diario			Acumulado Anual (*)	
	Mié 20/mar	Mar 19/mar	2024	var% 2023	var% Año Normal
Rapel	0.00	0.00	0.00	-	-100.00
Invernada	3.00	0.00	33.00	-	-8.38
Melado	3.00	0.00	10.00	-	-76.08
Colbún	0.00	0.00	13.90	-	-73.10
Laja	60.00	1.80	73.60	636.00	-38.90
Pangué	17.60	5.60	61.60	63.83	-64.25
Chapo	8.50	53.50	289.50	-3.66	-34.94

Nota: Del total de energía embalsada, 598.7 GWh son gestionables por el Coordinador a la fecha del presente informe, sin considerar la energía embalsada en Colbún y los derechos de generación de Laguna del Maule y Lago Laja. Si se incluyen los recursos de Colbún, Laguna del Maule y Lago Laja la energía gestionable alcanza los 989.1 GWh.

Comparación Programado vs Generado (MWh)



Demanda Máxima (MW), Generación (GWh) y Frecuencia (Hz)

	Diario			Máximo Anual (*)		
	Mié 20/mar	Mar 19/mar	var%	2024	2023	var%
Máxima Horaria	10949.07	11048.01	-0.90	12013.78	11334.35	6.00
	Programado	Hora		Real	Hora	var%
Demanda Máx.	10842.55	21		10949.07	15	1.01
Demanda Punta	-	-		-	-	-
Generación Total	239.97	-		243.59	-	1.51
	Frecuencias					
	Hz	Hora				
Frecuencia Máxima	50.28	08:37:55				
Frecuencia Mínima	49.70	19:29:00				

Var % Diario: $\frac{((\text{Valor día informe}) - (\text{Valor día anterior}))}{(\text{Valor día anterior})} * 100$ -- **Var % Máximo Anual:** $\frac{((\text{Valor anual actual}) - (\text{Valor anual anterior}))}{(\text{Valor anual anterior})} * 100$ -- **Var % Demanda Máx, Demanda Punta y Generación Total:** $\frac{((\text{Valor real}) - (\text{Valor programado}))}{(\text{Valor programado})} * 100$

Costo Marginal Real Preliminar Barra 220 kV Quillota

74.60 USD/MWh

Costo Marginal Real Preliminar Barra 220 kV Crucero

63.17 USD/MWh

Eventos energéticos según Oficio Ordinario 1245/2014 del Ministerio de Energía.

Sistema	Tipo	Fecha F/S	Hora F/S	Detalle	Fecha E/S	Hora E/S
---------	------	-----------	----------	---------	-----------	----------