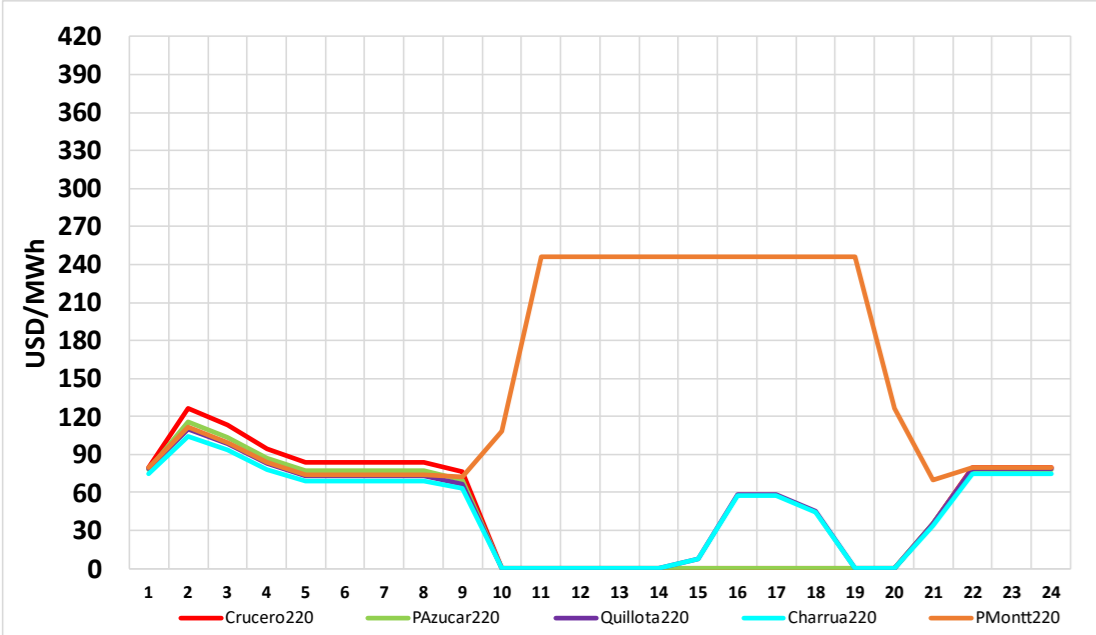


CMg Real y Programa de Operación 30 de Enero

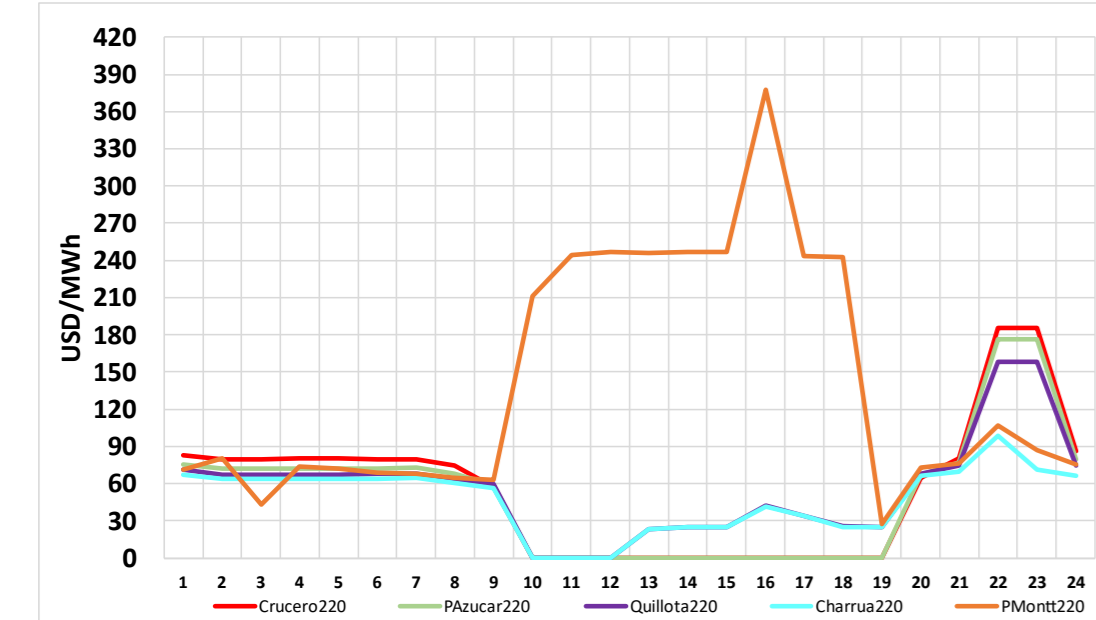


Datos obtenidos de Costo Marginal Online, sujetos a correcciones

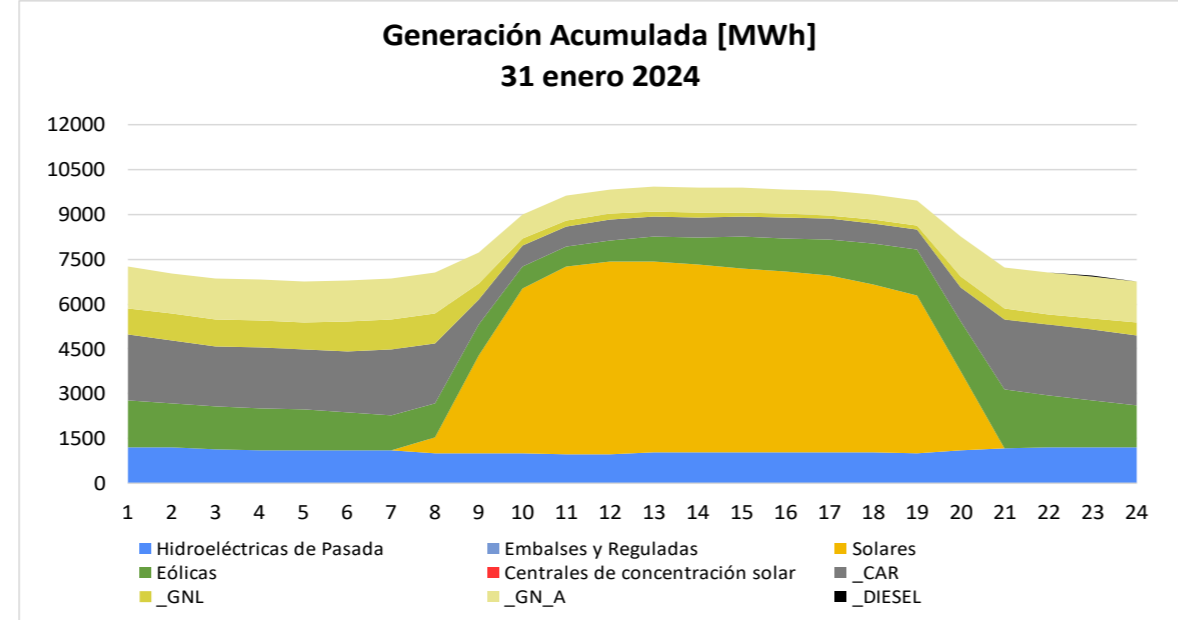
Generación por Tecnología	Ayer Programa (30 ene)		Ayer Real (30 ene)		% var Real vs Programa	Hoy Programa (31 ene)		% var Hoy vs Ayer
	GWh	%	GWh	%		GWh	%	
Geotérmica	1.30	0.5%	1.13	0.4%	-12.8%	1.30	0.5%	14.7%
Bess	1.51	0.6%	2.29	0.9%	52.2%	1.35	0.5%	-41.2%
CSP	0.0	0.0%	0.0	0.0%	0.0%	0.0	0.0%	0.0%
Solar	65.9	26.2%	60.5	23.8%	-8.3%	66.4	26.0%	9.8%
Eólica	28.7	11.4%	24.8	9.7%	-13.6%	30.4	11.9%	22.8%
Gas Natural (1)	35.4	14.1%	45.5	17.9%	28.8%	38.7	15.1%	-15.0%
Carbón	34.0	13.5%	40.9	16.0%	20.3%	34.9	13.7%	-14.6%
Petróleo Diésel	0.62	0.2%	1.42	0.6%	130.3%	0.64	0.3%	-54.6%
Otros Térmicos (2)	8.39	3.3%	8.31	3.3%	-0.9%	8.89	3.5%	7.0%
Hidro Embalses	40.6	16.2%	38.0	14.9%	-6.3%	36.6	14.3%	-3.8%
Hidro de Pasada (3)	35.1	14.0%	31.8	12.5%	-9.4%	36.3	14.2%	13.9%
TOTAL	251.5	100%	254.7	100%	1.26%	255.5	100%	0.32%

(1) Gas Natural considera GNL y GN Arg
 (2) Otros Térmicos: Bloccombustibles, Petcoke, Cogeneración
 (3) Hidro de Pasada consideran centrales en serie hidráulica

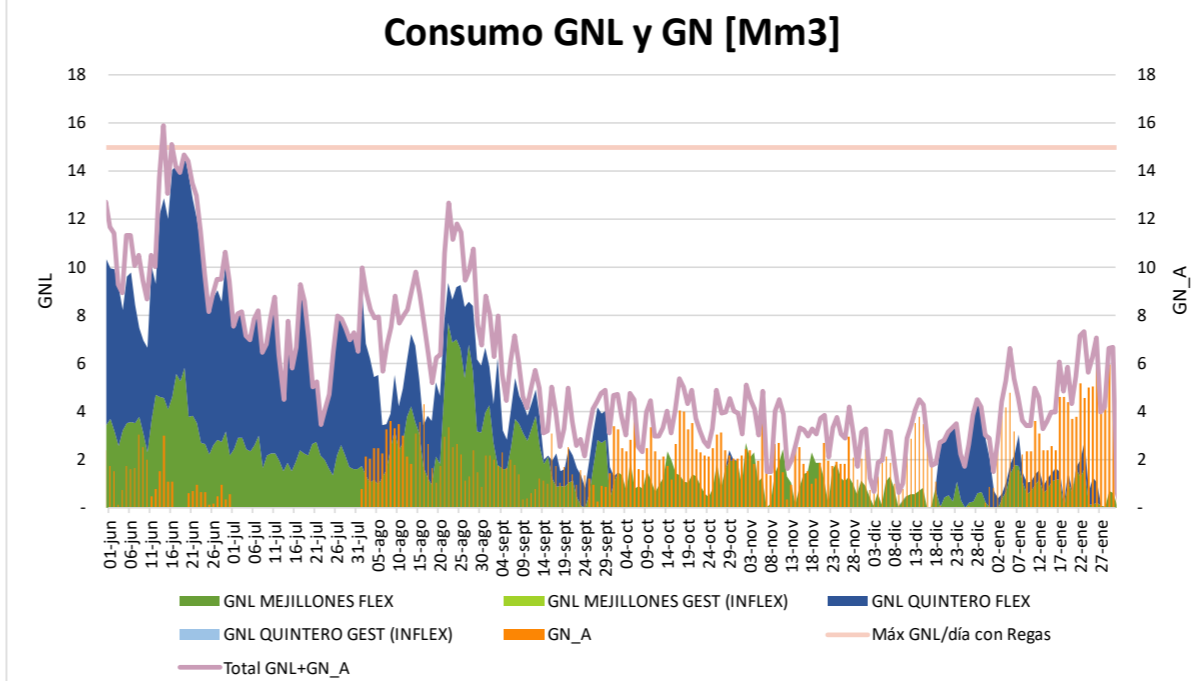
CMg Programado y Programa Operación 31 de Enero



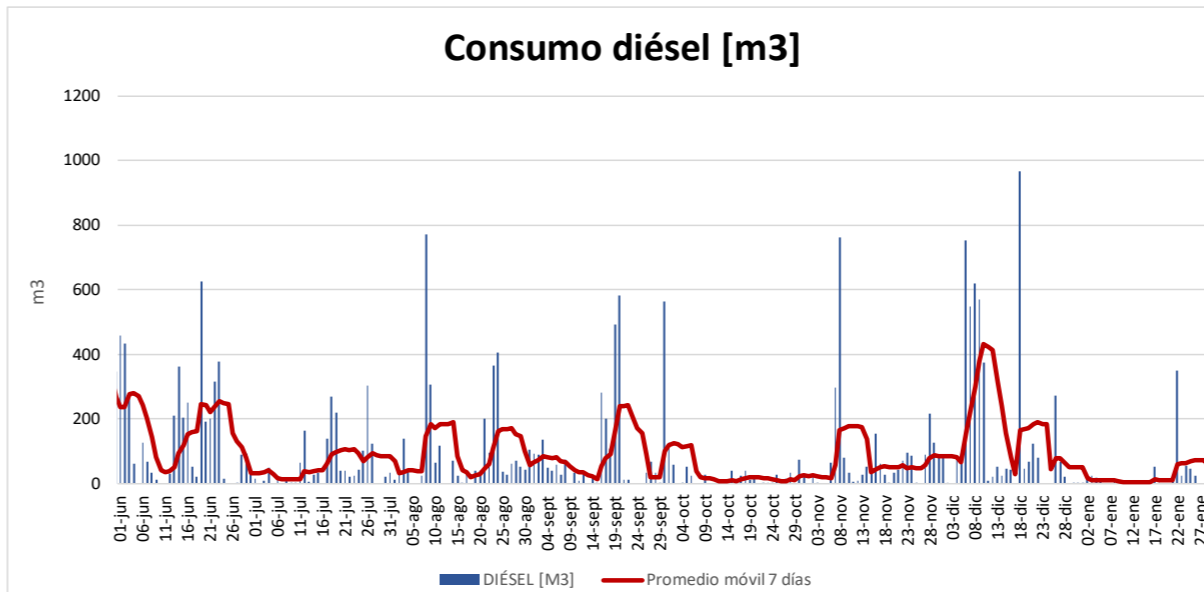
Datos obtenidos de Costo Marginal Online, sujetos a correcciones



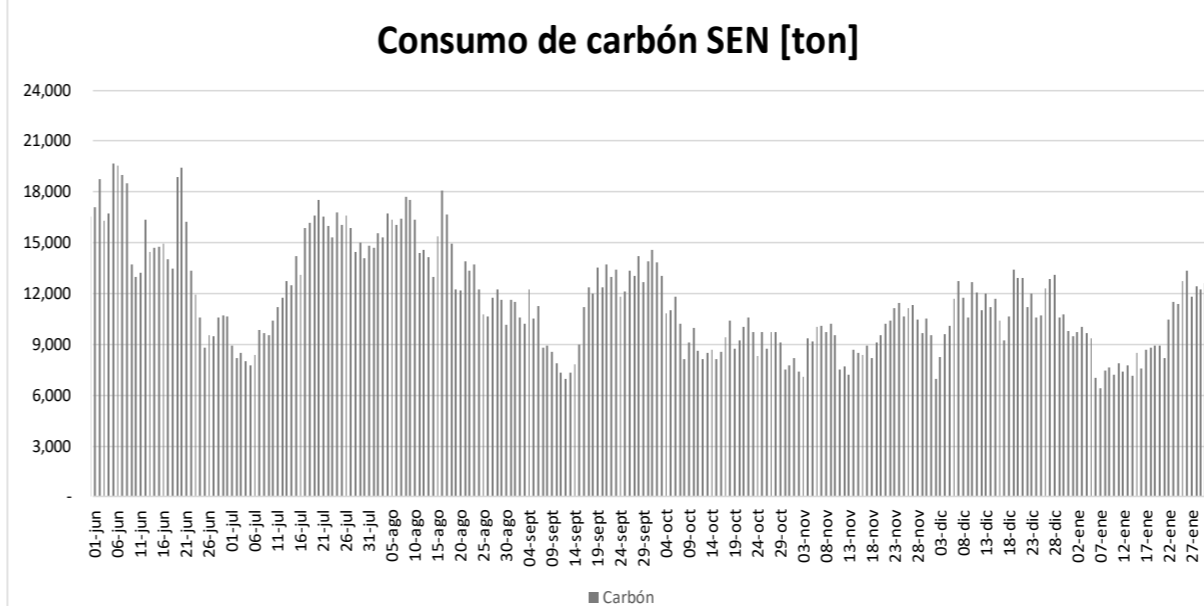
Generación Acumulada [MWh] 31 enero 2024



Consumo GNL y GN [Mm3]
 Autonomía [días]: 2
 Próximo buque T. Mejillones: 10 de febrero
 Próximo buque T. Quintero: 10 de febrero

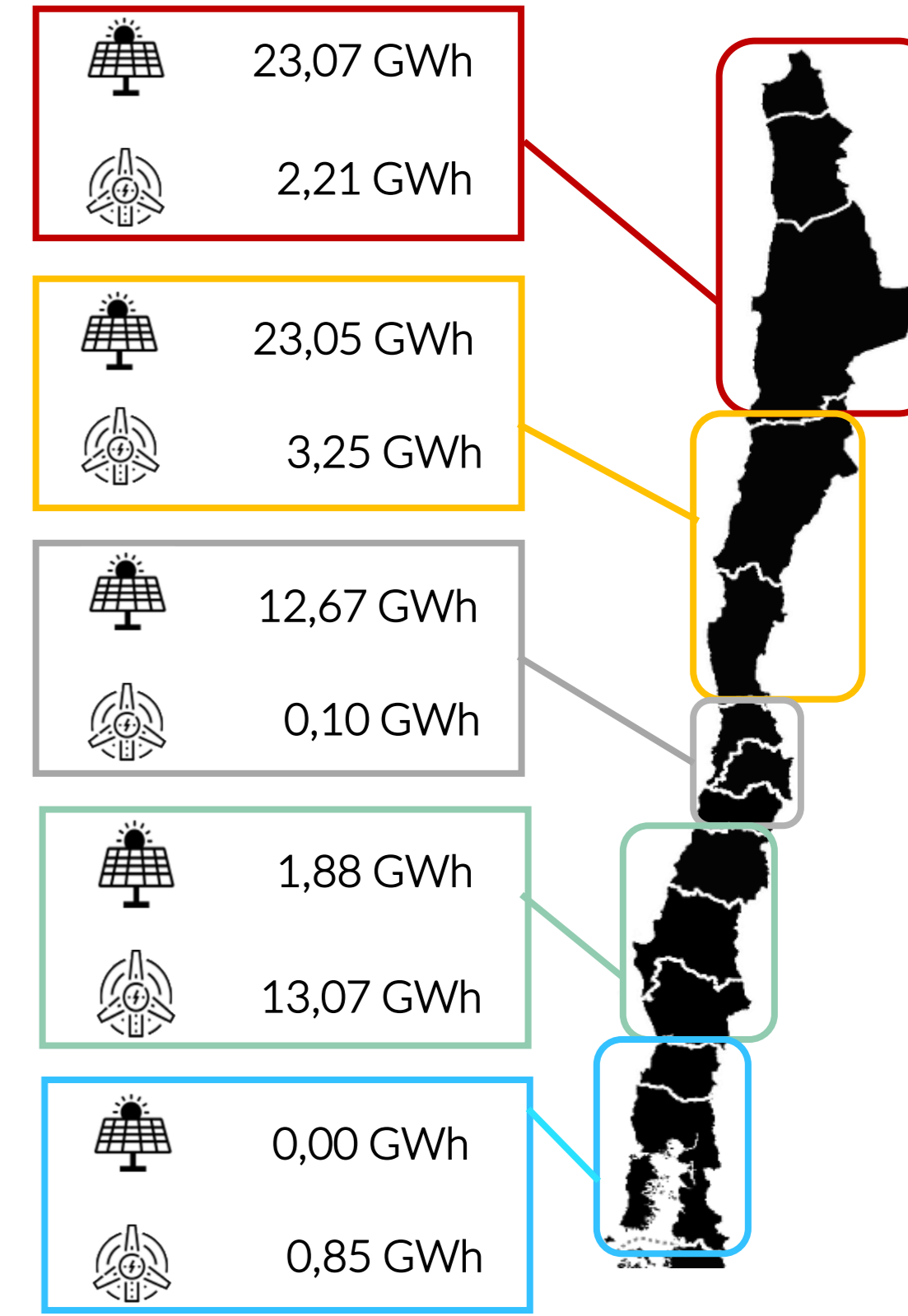


Consumo diésel [m3]
 Stock diésel (Comb. Principal) [%]: 65
 Stock diésel (Duales) [%]: 81



Consumo de carbón SEN [ton]
 Autonomía [días]: 35

Datos obtenidos de Fuentes ERNC correspondientes al 30 de enero

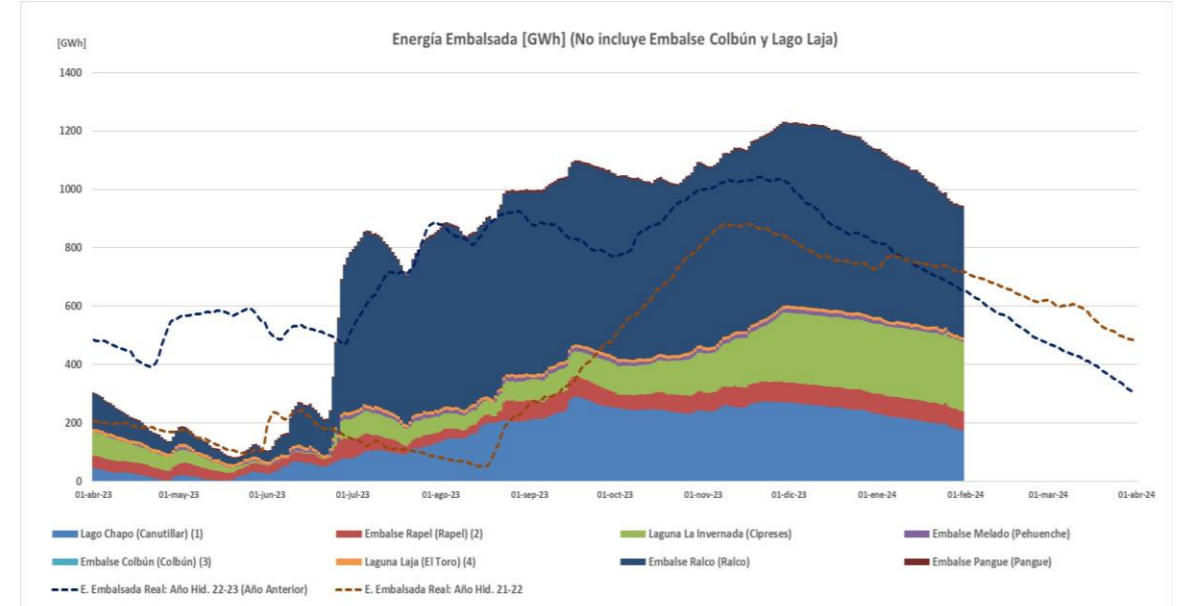


Todos los datos están sujetos a cambios y correcciones

Cambios del 31 de enero c/r al 30 de enero	
Demanda periodo punta:	+ 1,72 %
Nuevas Unidades con falla:	- 0 MW
Retorno Unidades con falla:	+ 0 MW
Cambio neto:	+ 0 MW

Capacidad Hidráulica Adicional - Horario Punta (18:00-24:00hrs)

Reserva Adicional:
 (incluye Rapel, Colbún, Pehuenche, Ralco, Pangue y Lago Laja) **+1.347 MW x 6hrs**



Energía embalsada [GWh]: 944,9

Reserva Acumulada del sistema a las 24:00hrs del 30 de junio de 2023 (GWh)	
Colbún (2)	0.00
Laja	0.00
Ralco (1)	0.00
L. Maule	0.00
Total (3) (4)	0.00

(1) Considera generación de Ralco, Pangue y Angostura
 (2) Considera generación Colbún Machicura y San Ignacio
 (3) Reserva neta acumulada a la fecha
 (4) Considera generación de La Mina, Isla, Currillínque, Loma Alta y Pehuenche
 (5) Saldo considera ajuste de acuerdo a derechos informados por ENEL, que no se han reflejado en balance.