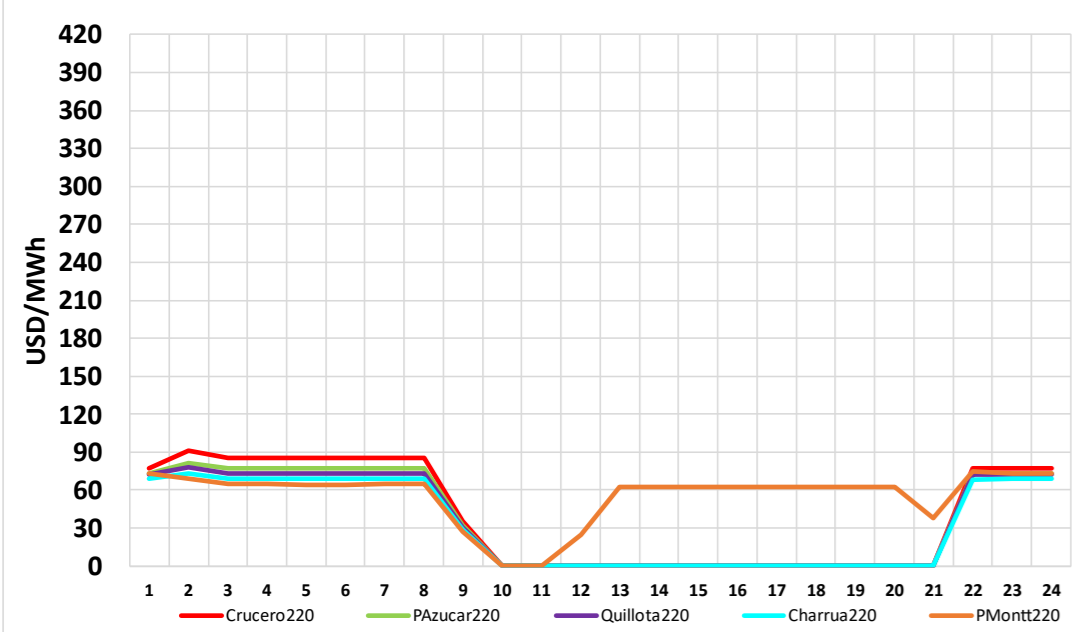


CMg Real y Programa de Operación 28 de Enero

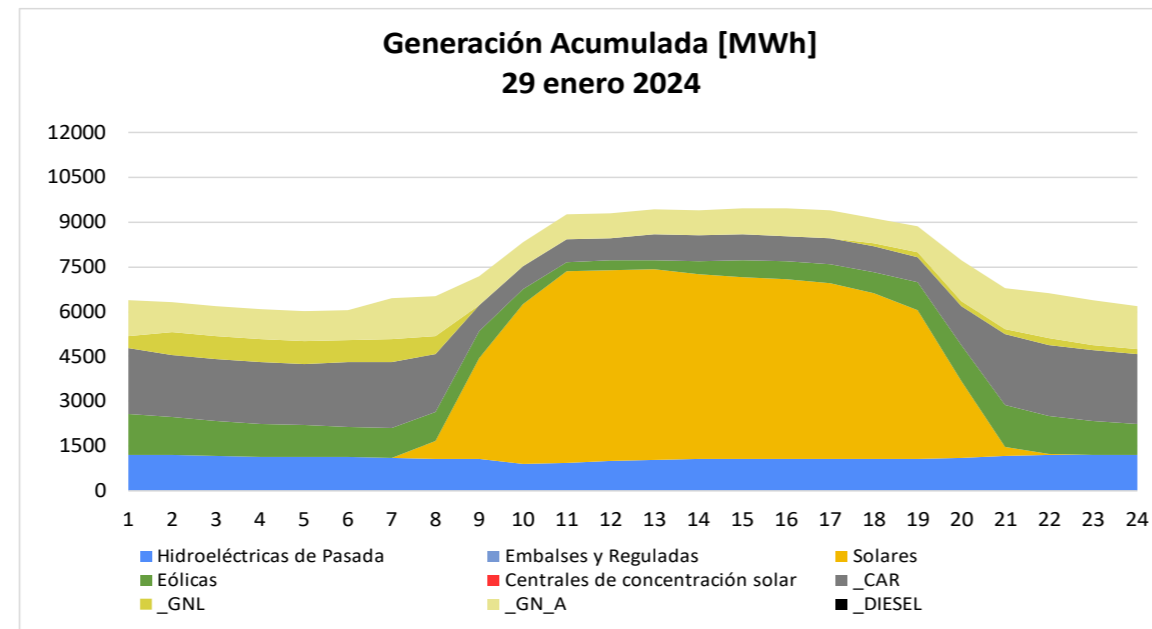
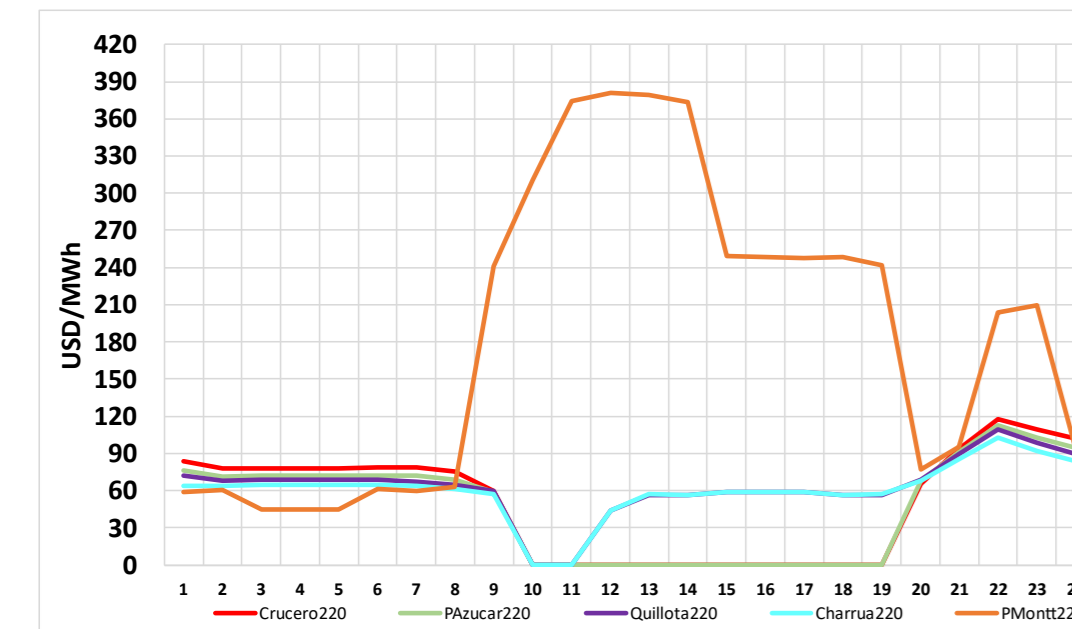


Generación por Tecnología	Ayer Programa (25 ene)		Ayer Real (25 ene)		% var Real vs Programa	Hoy Programa (26 ene)		% var Hoy vs Ayer
	GWh	%	GWh	%		GWh	%	
Geotérmica	1.44	0.6%	1.09	0.4%	-24.3%	1.44	0.6%	32.1%
Bess	1.49	0.6%	2.67	1.1%	78.9%	1.47	0.6%	-45.1%
CSP	0.0	0.0%	0.0	0.0%	0.0%	0.0	0.0%	0.0%
Solar	65.9	26.2%	61.0	24.4%	-7.5%	67.0	27.2%	9.9%
Eólica	18.1	7.2%	19.1	7.6%	5.5%	12.1	4.9%	-36.3%
Gas Natural (1)	38.2	15.2%	41.7	16.7%	9.1%	36.4	14.7%	-12.8%
Carbón	38.8	15.4%	40.5	16.2%	4.5%	36.1	14.6%	-10.8%
Petróleo Diésel	0.77	0.3%	0.83	0.3%	7.2%	0.41	0.2%	-50.6%
Otros Térmicos (2)	8.60	3.4%	7.99	3.2%	-7.1%	9.01	3.7%	12.7%
Hidro Embalses	52.9	21.0%	41.4	16.5%	-21.7%	56.9	23.1%	37.4%
Hidro de Pasada (3)	25.9	10.3%	34.0	13.6%	31.2%	25.9	10.5%	-23.9%
TOTAL	252.1	100%	250.2	100%	-0.75%	246.7	100%	-1.39%

(1) Gas Natural considera GNL y GN Arg
 (2) Otros Térmicos: Biocombustibles, Petcoke, Cogeneración
 (3) Hidro de Pasada consideran centrales en serie hidráulica

Datos obtenidos de Costo Marginal Online, sujetos a correcciones

CMg Programado y Programa Operación 29 de Enero



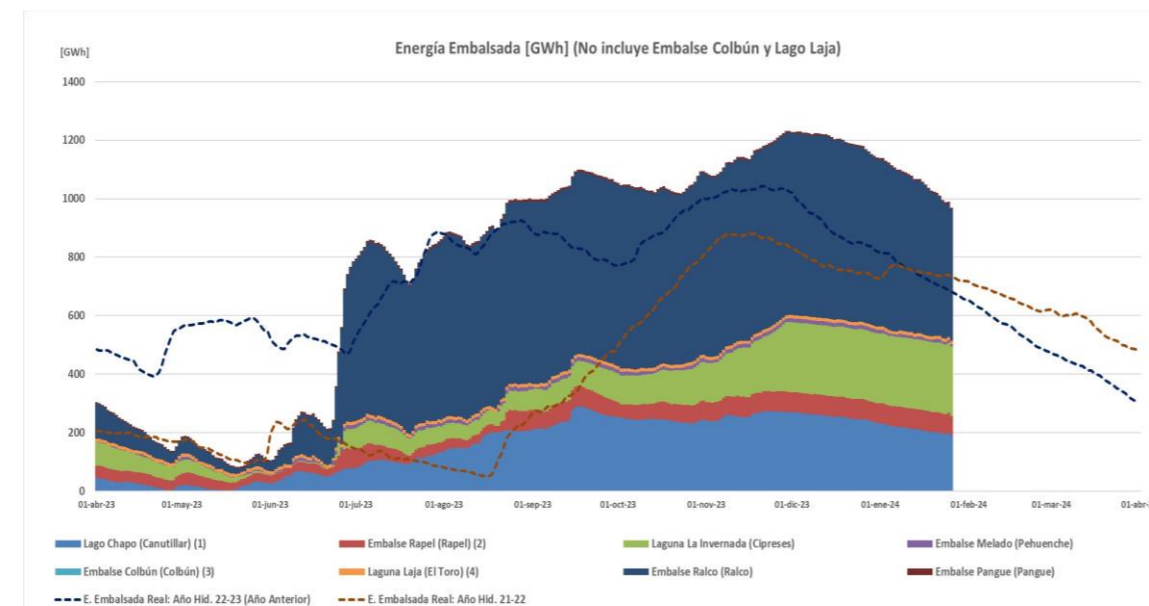
Todos los datos están sujetos a cambios y correcciones

Cambios del 29 de enero c/r al 28 de enero

Demanda periodo punta:	+	11,23 %
Nuevas Unidades con falla:	-	0 MW
Retorno Unidades con falla:	+	0 MW
Cambio neto:	+	0 MW

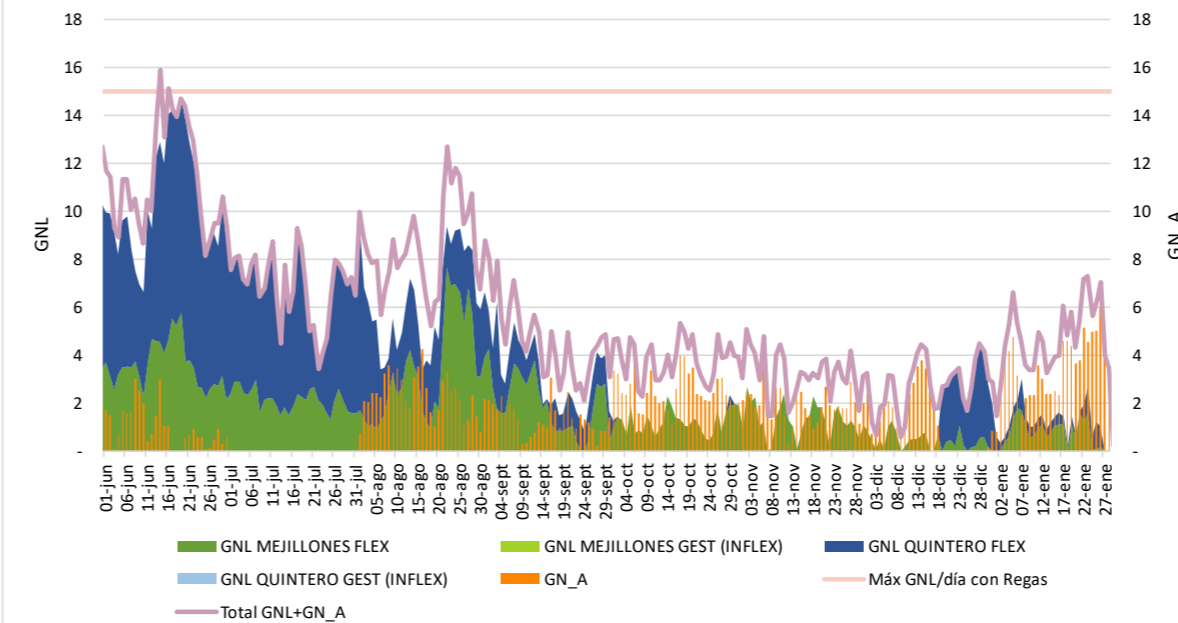
Capacidad Hidráulica Adicional - Horario Punta (18:00-24:00hrs)

Reserva Adicional: (incluye Rapel, Colbún, Pehuenche, Ralco, Pangue y Lago Laja) **+1.209 MW x 6hrs**



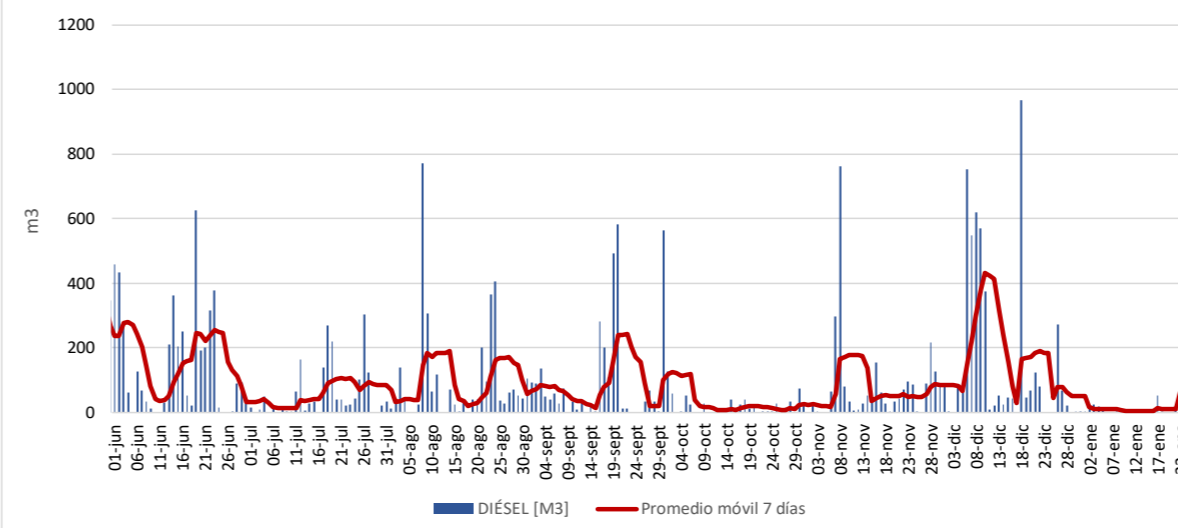
Energía embalsada [GWh]: 952,2

Consumo GNL y GN [Mm3]



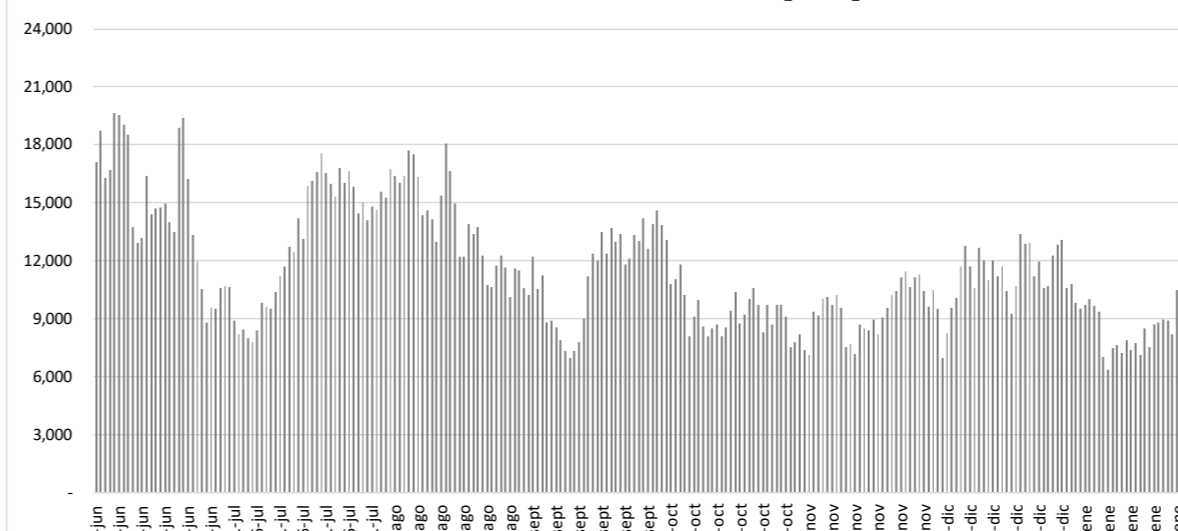
Autonomía [días]: 1
 Próximo buque T. Mejillones: 10 de febrero
 Próximo buque T. Quintero: 10 de febrero

Consumo diésel [m3]



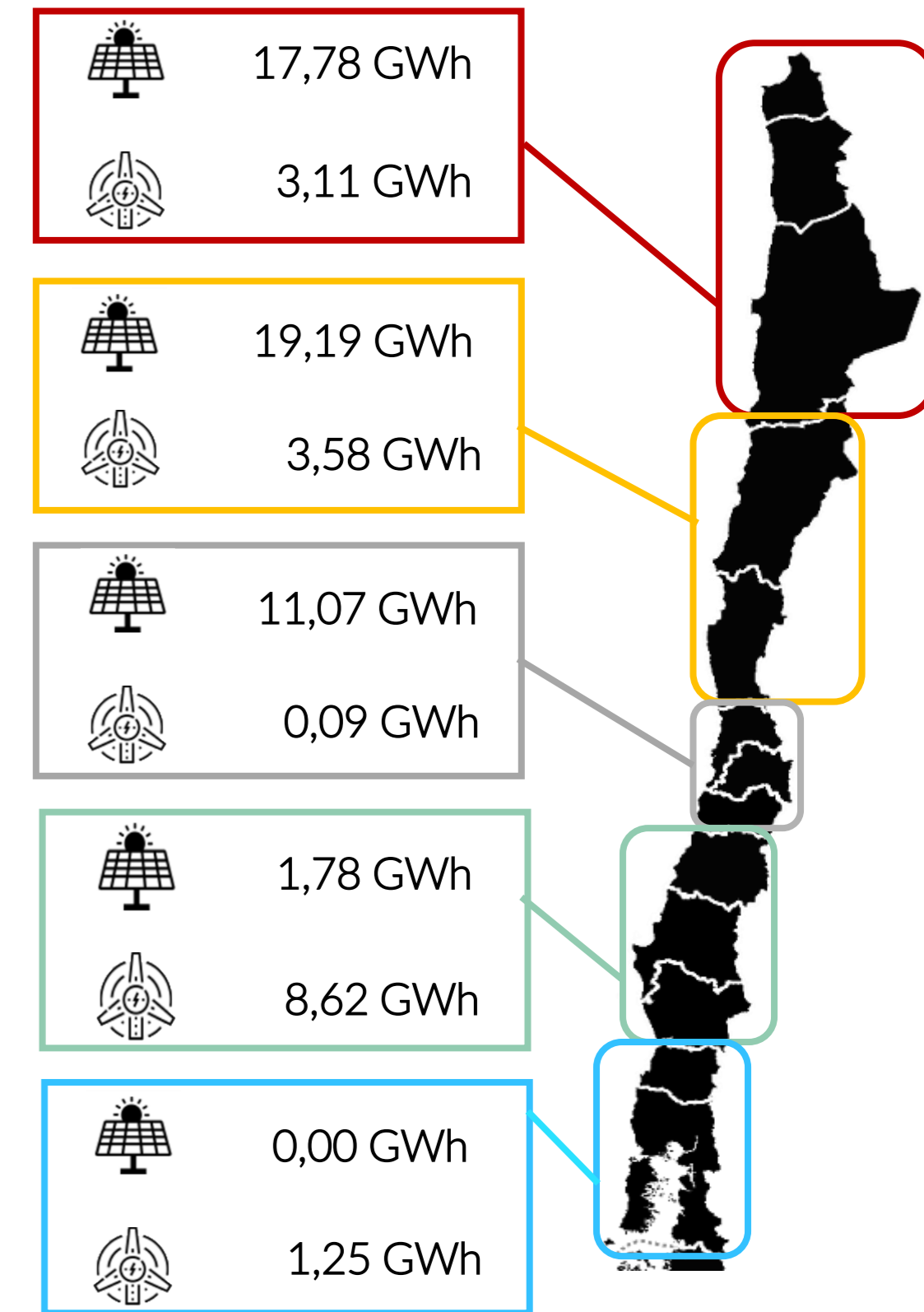
Stock diésel (Comb. Principal) [%]: 65
 Stock diésel (Duales) [%]: 81

Consumo de carbón SEN [ton]



Autonomía [días]: 36

Datos obtenidos de Fuentes ERNC correspondientes al 28 de enero



Reserva Acumulada del sistema a las 24:00hrs del 30 de junio de 2023 (GWh)

Colbún (2)	0.00
Laja	0.00
Ralco (1)	0.00
L. Maule	0.00
Total (3) (4)	0.00

- (1) Considera generación de Ralco, Pangue y Angostura
- (2) Considera generación Colbún Machicura y San Ignacio
- (3) Reserva neta acumulada a la fecha
- (4) Considera generación de La Mina, Isla, Currillínque, Loma Alta y Pehuenche
- (5) Saldo considera ajuste de acuerdo a derechos informados por ENEL, que no se han reflejado en balance.