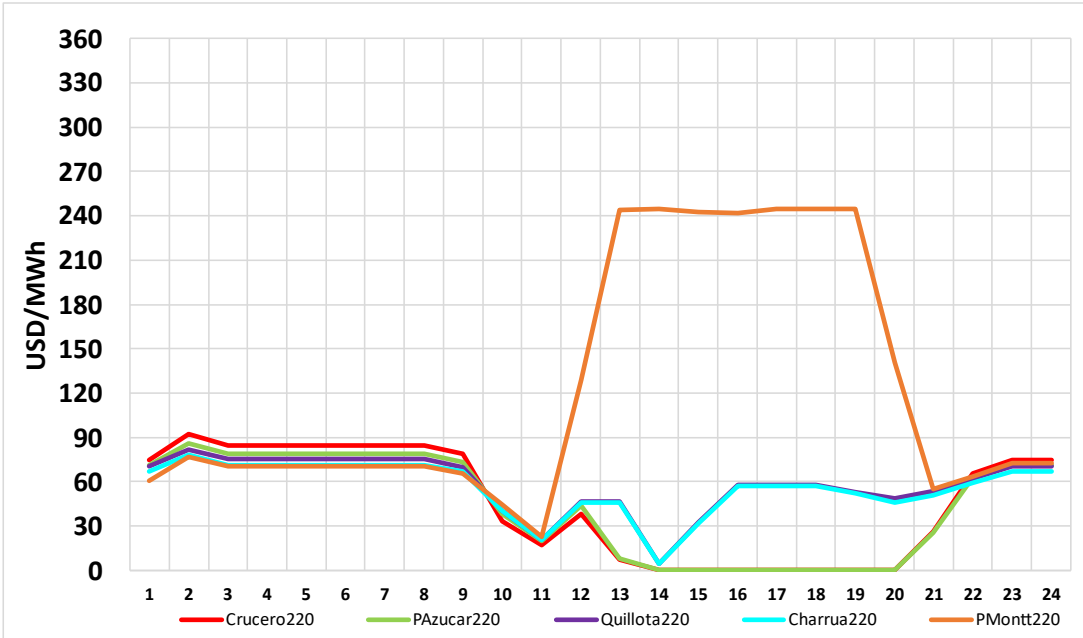


## CMg Real y Programa de Operación 23 de Enero

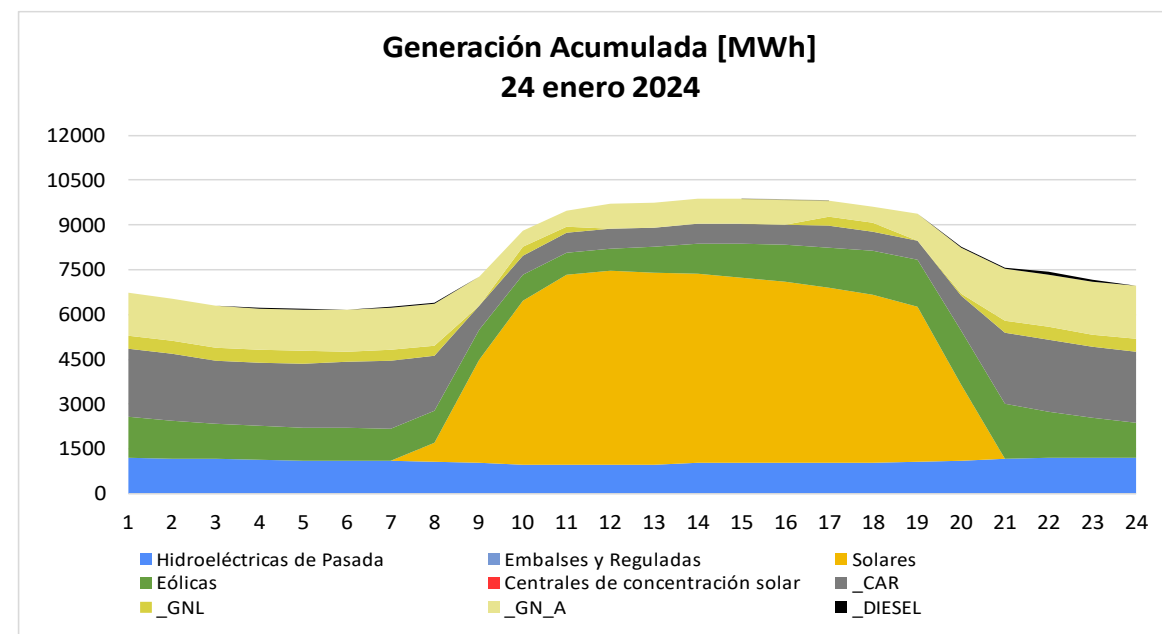
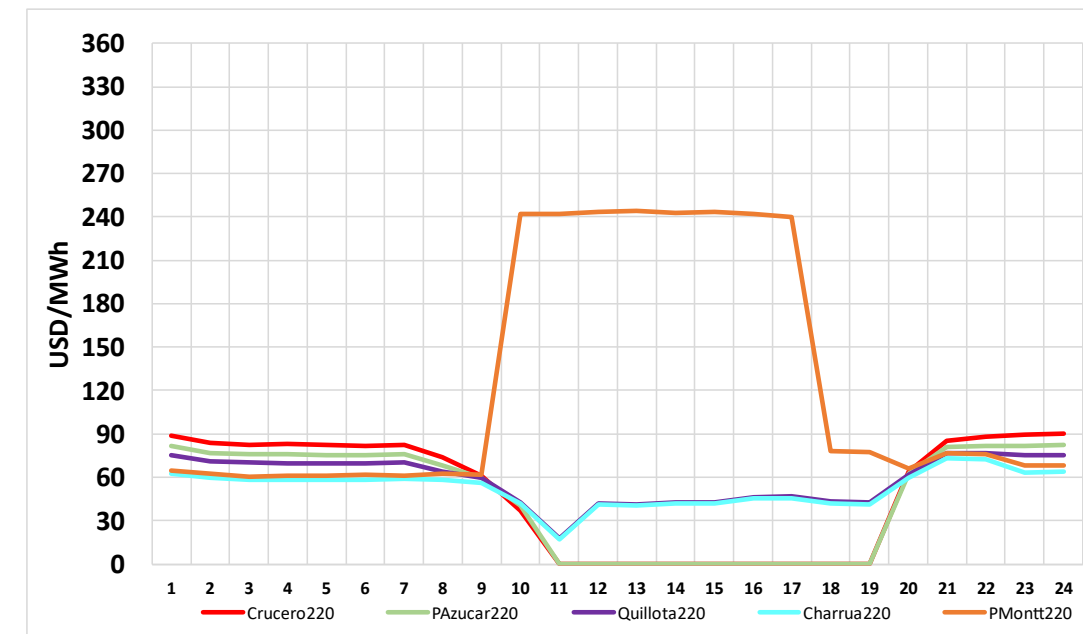


Generación por Tecnología	Ayer Programa (23 ene)		Ayer Real (23 ene)		% var Real vs Programa	Hoy Programa (24 ene)		% var Hoy vs Ayer
	GWh	%	GWh	%		GWh	%	
Geotérmica	1.44	0.6%	1.08	0.4%	-25.0%	1.44	0.6%	33.3%
Bess	1.42	0.6%	2.13	0.9%	50.2%	0.80	0.3%	-62.6%
CSP	0.0	0.0%	0.0	0.0%	0.0%	0.0	0.0%	0.0%
Solar	66.6	27.3%	63.4	25.5%	-4.9%	66.7	26.1%	5.3%
Eólica	18.7	7.6%	16.5	6.6%	-11.7%	29.1	11.4%	76.4%
Gas Natural (1)	36.0	14.7%	38.9	15.7%	8.2%	34.0	13.3%	-12.5%
Carbón	30.8	12.6%	37.9	15.3%	23.1%	35.3	13.8%	-6.9%
Petróleo Diésel	0.33	0.1%	0.36	0.1%	8.5%	1.17	0.5%	224.1%
Otros Térmicos (2)	8.15	3.3%	8.21	3.3%	0.8%	8.65	3.4%	5.4%
Hidro Embalses	44.9	18.4%	45.3	18.2%	0.8%	42.5	16.6%	-6.2%
Hidro de Pasada (3)	36.1	14.8%	34.8	14.0%	-3.7%	36.2	14.1%	4.1%
<b>TOTAL</b>	<b>244.4</b>	<b>100%</b>	<b>248.5</b>	<b>100%</b>	<b>1.68%</b>	<b>255.9</b>	<b>100%</b>	<b>2.97%</b>

(1) Gas Natural considera GNL y GN Arg  
 (2) Otros Térmicos: Biocombustibles, Petcoke, Cogeneración  
 (3) Hidro de Pasada consideran centrales en serie hidráulica

Datos obtenidos de Costo Marginal Online, sujetos a correcciones

## CMg Programado y Programa Operación 24 de Enero



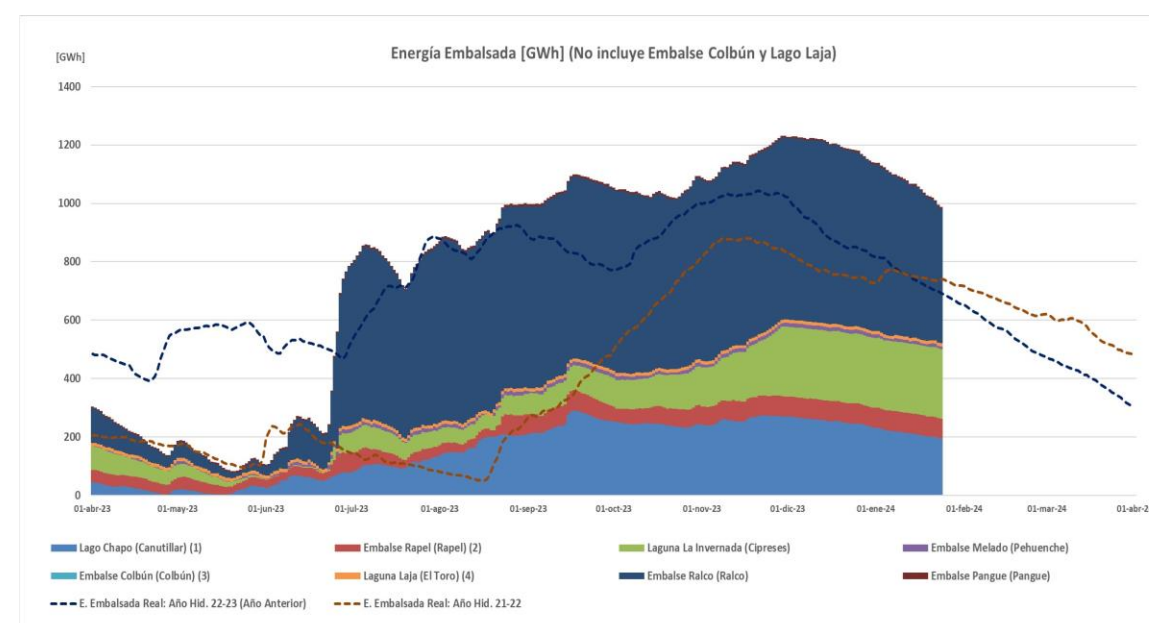
Todos los datos están sujetos a cambios y correcciones

### Cambios del 24 de enero c/r al 23 de enero

Demanda periodo punta:	+ 5,13 %
Nuevas Unidades con falla:	- 0 MW
Retorno Unidades con falla:	+ 0 MW
Cambio neto:	+ 0 MW

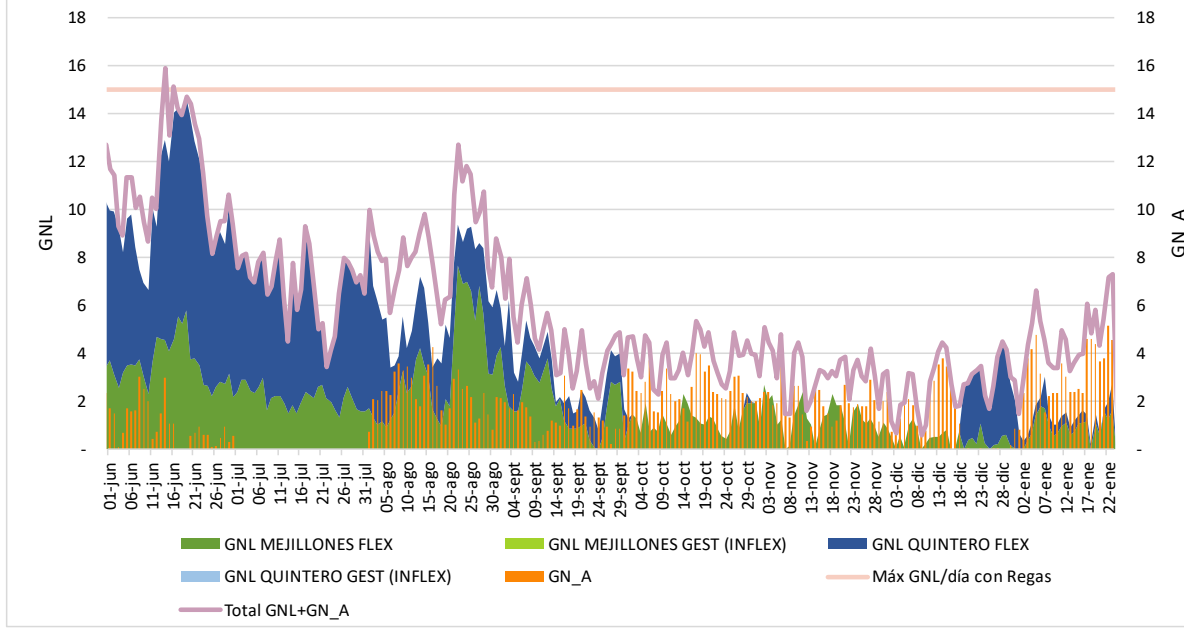
Capacidad Hidráulica Adicional - Horario Punta (18:00-24:00hrs)

Reserva Adicional: (incluye Rapel, Colbún, Pehuenche, Ralco, Pangue y Lago Laja) **+1.401 MW x 6hrs**



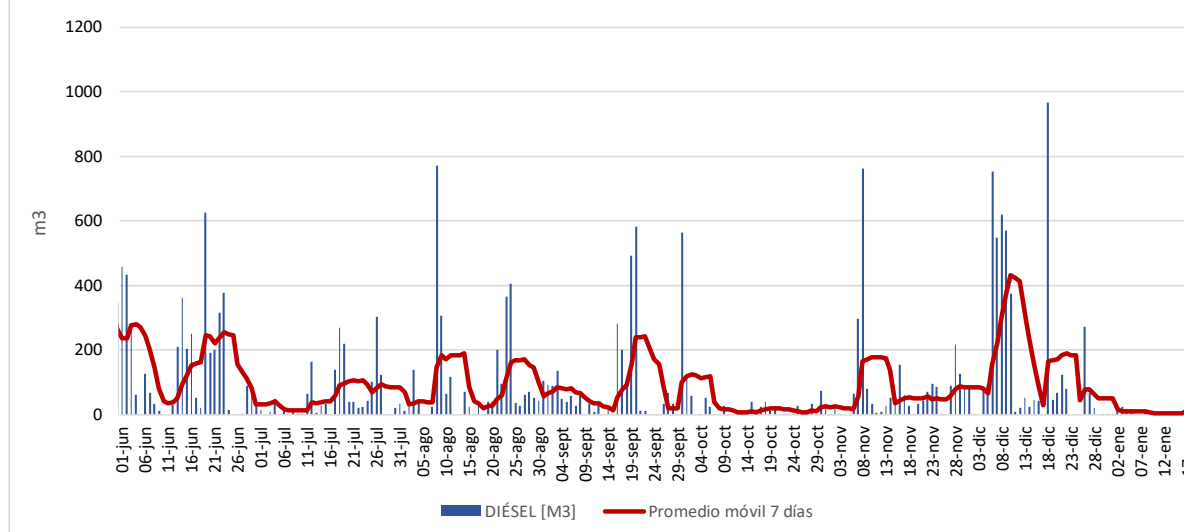
Energía embalsada [GWh]: 998,0

## Consumo GNL y GN [Mm3]



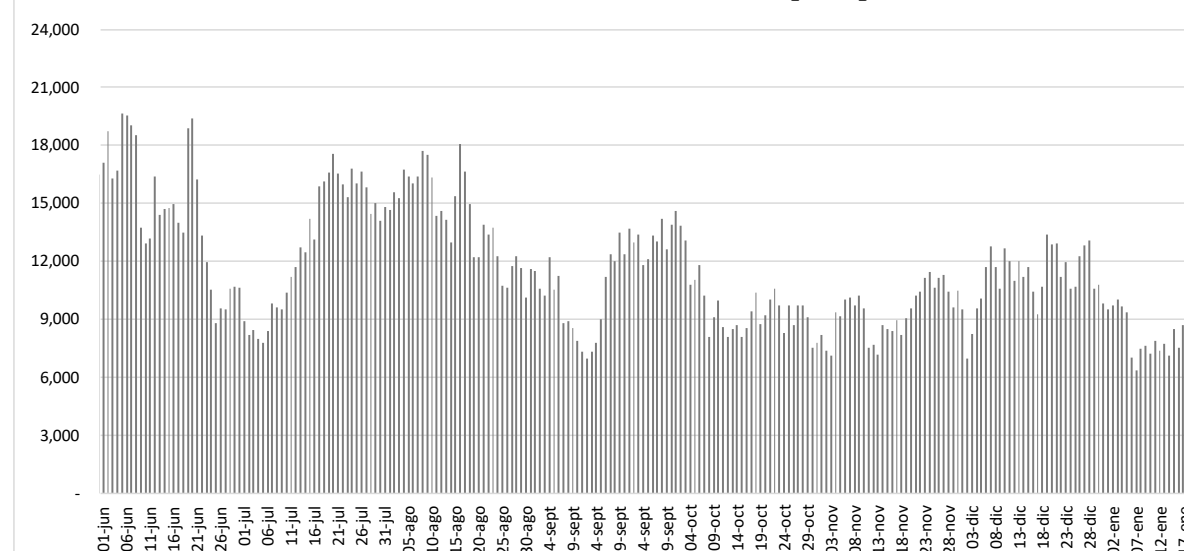
Autonomía [días]: 1  
 Próximo buque T. Mejillones: 10 de febrero  
 Próximo buque T. Quintero: 10 de febrero

## Consumo diésel [m3]



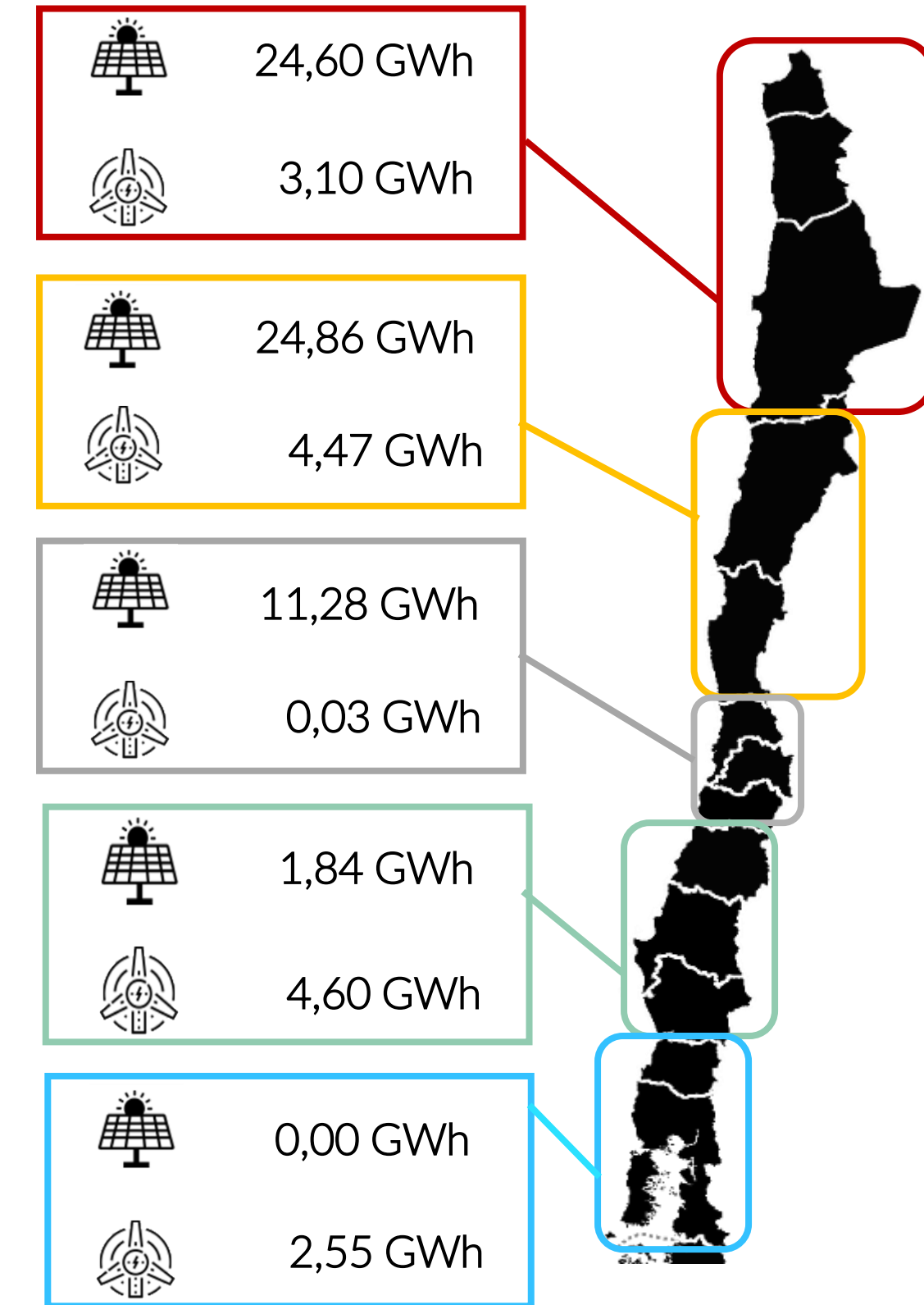
Stock diésel (Comb. Principal) [%]: 66  
 Stock diésel (Duales) [%]: 81

## Consumo de carbón SEN [ton]



Autonomía [días]: 36

Datos obtenidos de Fuentes ERNC correspondientes al 23 de enero



### Reserva Acumulada del sistema a las 24:00hrs del 30 de junio de 2023 (GWh)

Colbún (2)	0.00
Laja	0.00
Ralco (1)	0.00
L. Maule	0.00
<b>Total (3) (4)</b>	<b>0.00</b>

- (1) Considera generación de Ralco, Pangue y Angostura
- (2) Considera generación Colbún Machicura y San Ignacio
- (3) Reserva neta acumulada a la fecha
- (4) Considera generación de La Mina, Isla, Currillínque, Loma Alta y Pehuenche
- (5) Saldo considera ajuste de acuerdo a derechos informados por ENEL, que no se han reflejado en balance.