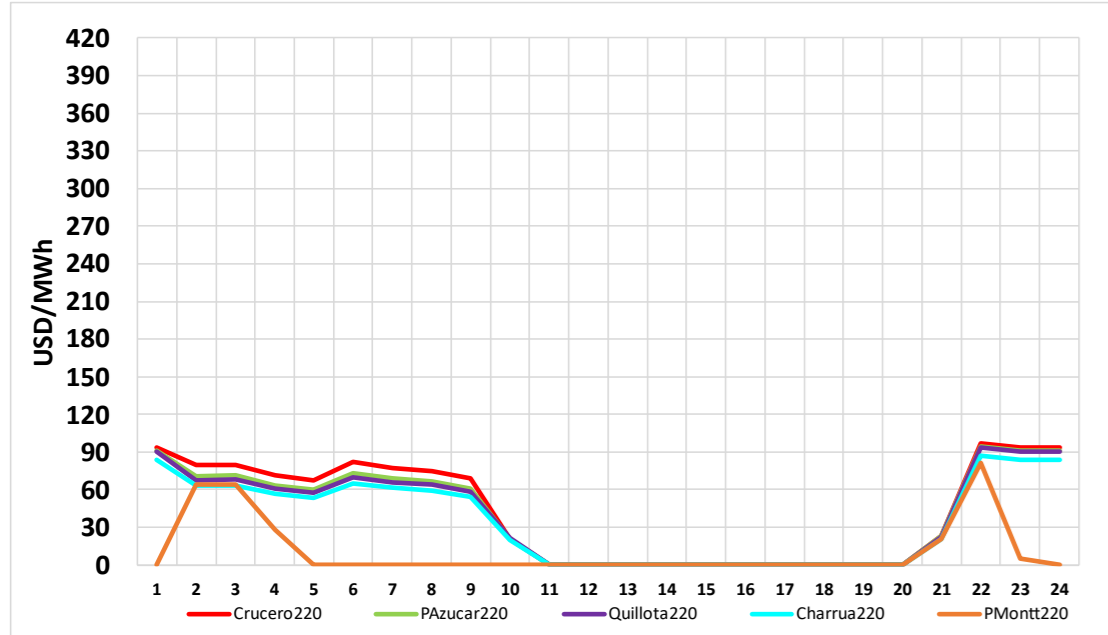


## CMg Real y Programa de Operación 18 de Febrero

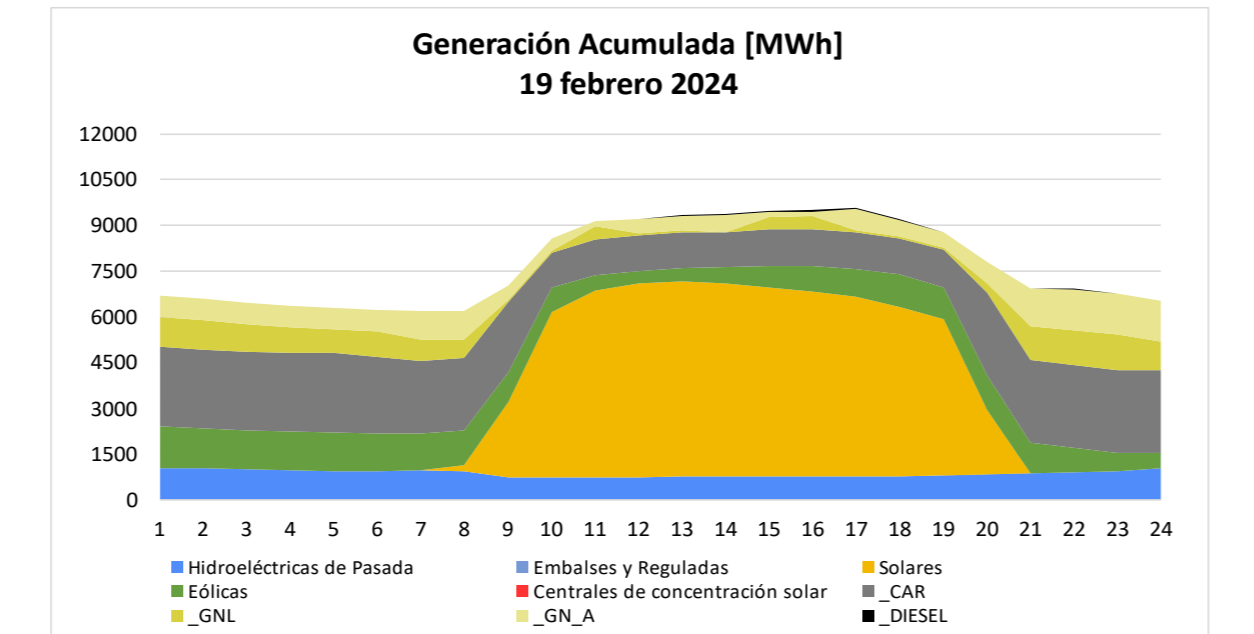
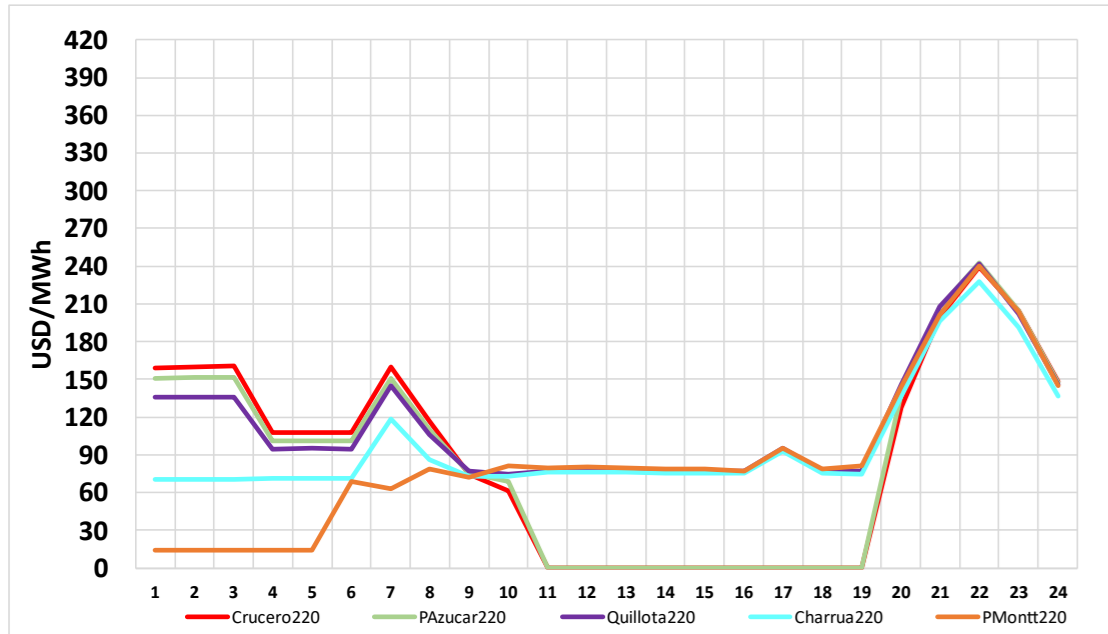


Datos obtenidos de Costo Marginal Online, sujetos a correcciones

Generación por Tecnología	Ayer Programa (18 feb)		Ayer Real (18 feb)		% var Real vs Programa	Hoy Programa (19 feb)		% var Hoy vs Ayer
	GWh	%	GWh	%		GWh	%	
Geotérmica	1.44	0.6%	1.08	0.5%	-25.0%	1.44	0.6%	33.3%
Bess	1.16	0.5%	2.36	1.0%	103.0%	1.42	0.6%	-39.9%
CSP	0.00	0.0%	0.00	0.0%	0.0%	0.00	0.0%	0.0%
Solar	55.8	24.7%	45.4	20.2%	-18.6%	64.3	25.3%	41.8%
Eólica	31.6	14.0%	34.0	15.1%	7.4%	22.4	8.8%	-34.0%
Gas Natural (1)	21.9	9.7%	27.5	12.2%	25.9%	29.6	11.6%	7.6%
Carbón	42.9	19.0%	40.5	18.0%	-5.6%	47.9	18.8%	18.2%
Petróleo Diésel	0.05	0.0%	0.16	0.1%	192.5%	0.31	0.1%	96.3%
Otros Térmicos (2)	8.33	3.7%	9.51	4.2%	14.1%	10.49	4.1%	10.3%
Hidro Embalses	35.8	15.9%	32.4	14.4%	-9.5%	46.4	18.2%	43.1%
Hidro de Pasada (3)	26.7	11.8%	32.0	14.2%	19.8%	30.2	11.9%	-5.5%
<b>TOTAL</b>	<b>225.6</b>	<b>100%</b>	<b>224.8</b>	<b>100%</b>	<b>-0.35%</b>	<b>254.5</b>	<b>100%</b>	<b>13.17%</b>

(1) Gas Natural considera GNL y GN Arg  
 (2) Otros Térmicos: Biocombustibles, Petcoke, Cogeneración  
 (3) Hidro de Pasada consideran centrales en serie hidráulica

## CMg Programado y Programa Operación 19 de Febrero

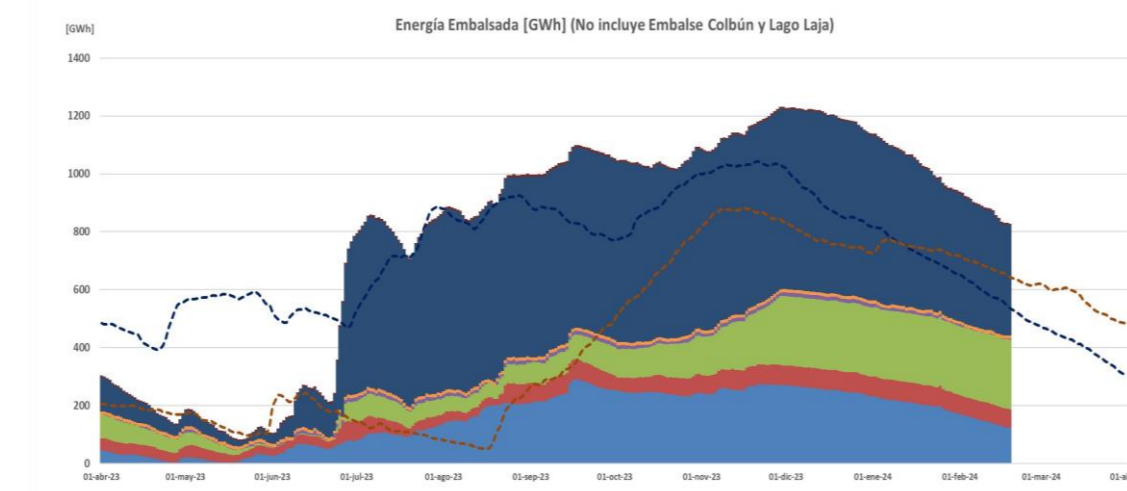


Todos los datos están sujetos a cambios y correcciones

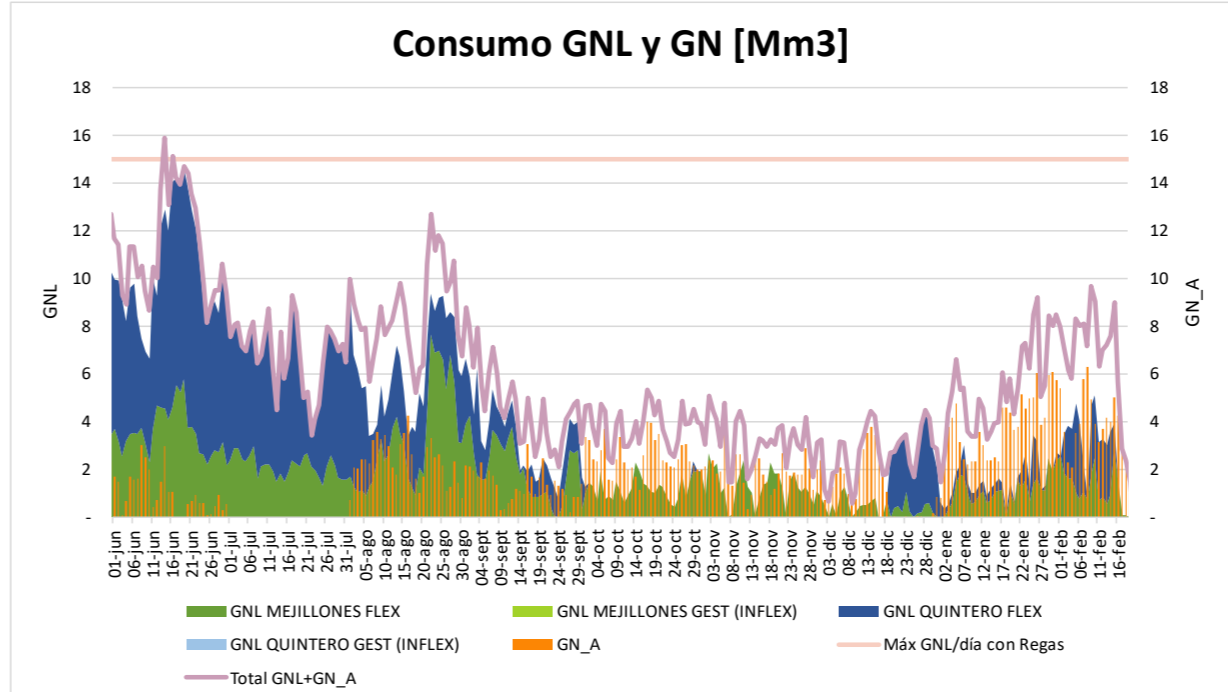
Cambios del 19 de Febrero c/r al 18 de Febrero	
Demanda periodo punta:	+ 12,73 %
Nuevas Unidades con falla:	- 0 MW
Retorno Unidades con falla:	+ 0 MW
Cambio neto:	+ 0 MW

Capacidad Hidráulica Adicional - Horario Punta (18:00-24:00hrs)

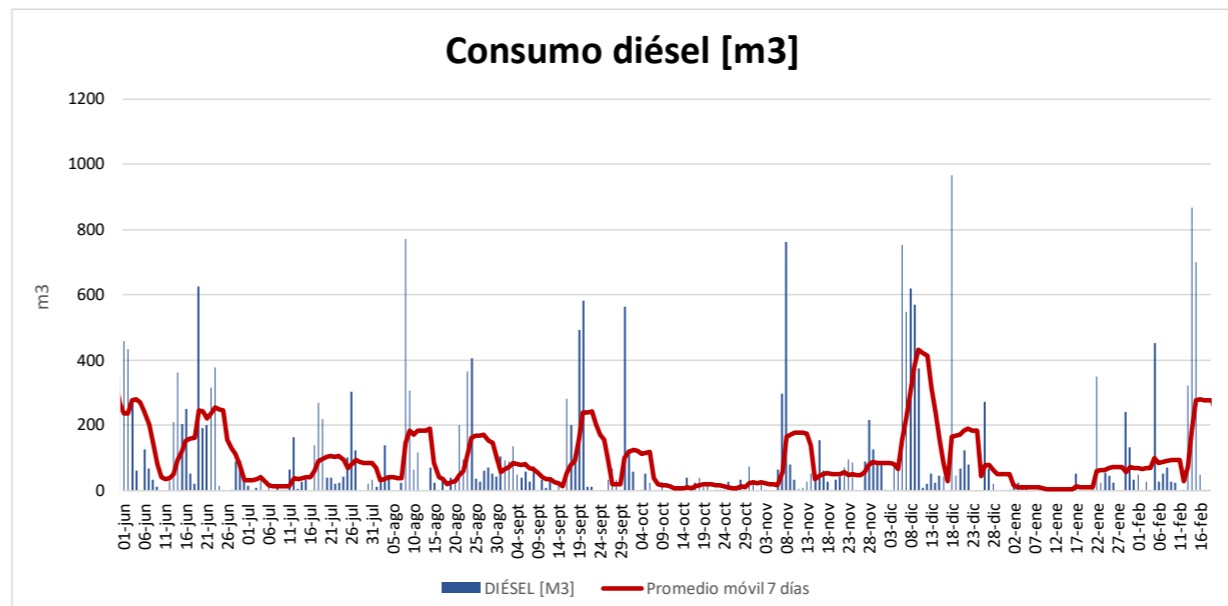
Reserva Adicional: (incluye Rapel, Colbún, Pehuenche, Ralco, Pangué y Lago Laja)33 **+1.087 MW x 6hrs**



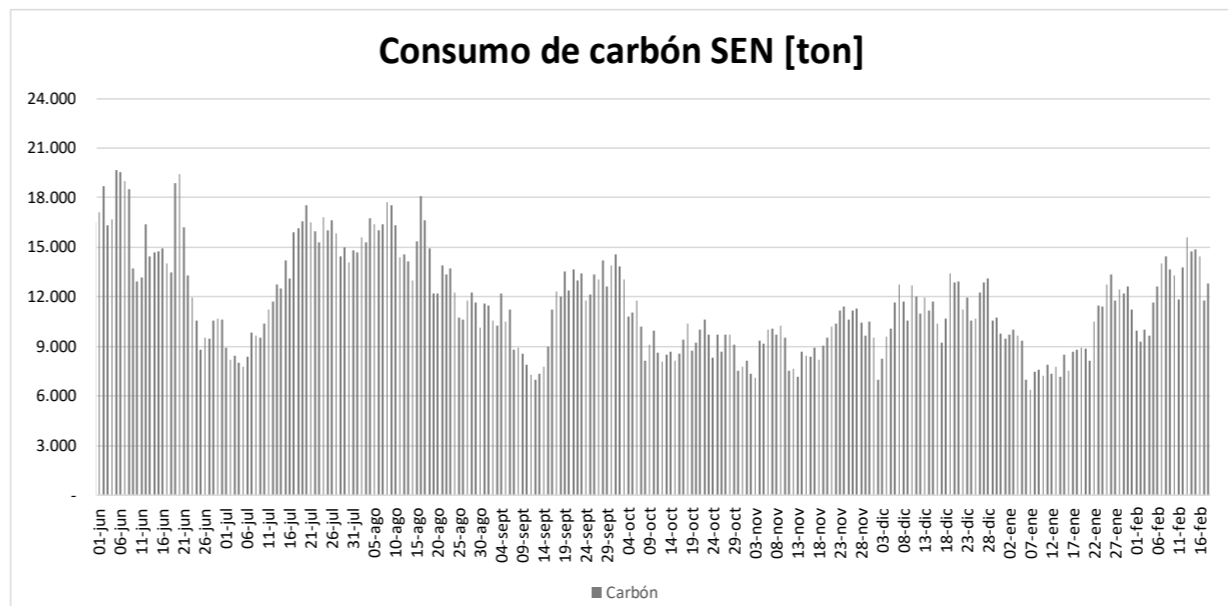
Energía embalsada [GWh]: 827,1



Autonomía [días]: 2,2  
 Próximo buque T. Mejillones: 20 de febrero  
 Próximo buque T. Quintero: 29 de febrero

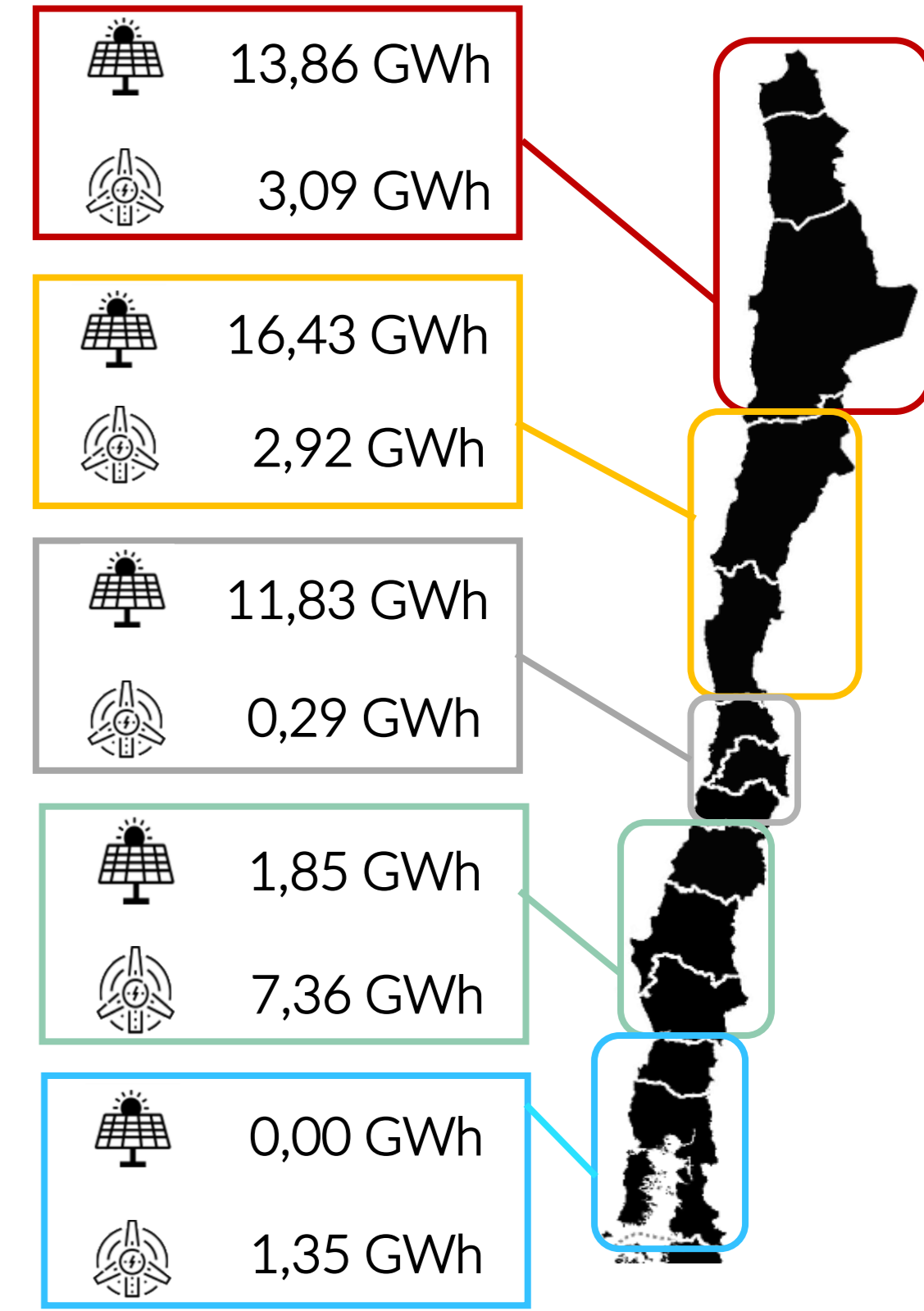


Stock diésel (Comb. Principal) [%]: 64  
 Stock diésel (Duales) [%]: 81



Autonomía [días]: 35

Datos obtenidos de Fuentes ERNC correspondientes al 18 de febrero



### Reserva Acumulada del sistema a las 24:00hrs del 30 de junio de 2023 (GWh)

Colbún (2)	0.00
Laja	0.00
Ralco (1)	0.00
L. Maule	0.00
<b>Total (3) (4)</b>	<b>0.00</b>

- (1) Considera generación de Ralco, Pangué y Angostura
- (2) Considera generación Colbún Machicura y San Ignacio
- (3) Reserva neta acumulada a la fecha
- (4) Considera generación de La Mina, Isla, Currillínque, Loma Alta y Pehuenche
- (5) Saldo considera ajuste de acuerdo a derechos informados por ENEL, que no se han reflejado en balance.