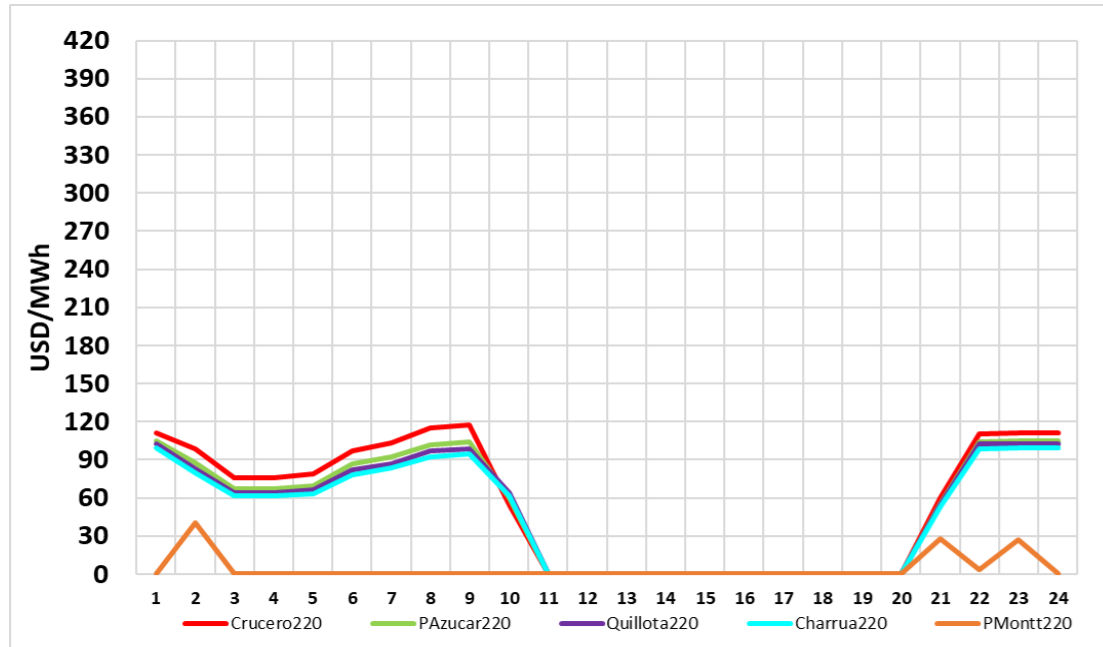


CMg Real y Programa de Operación 12 de Febrero

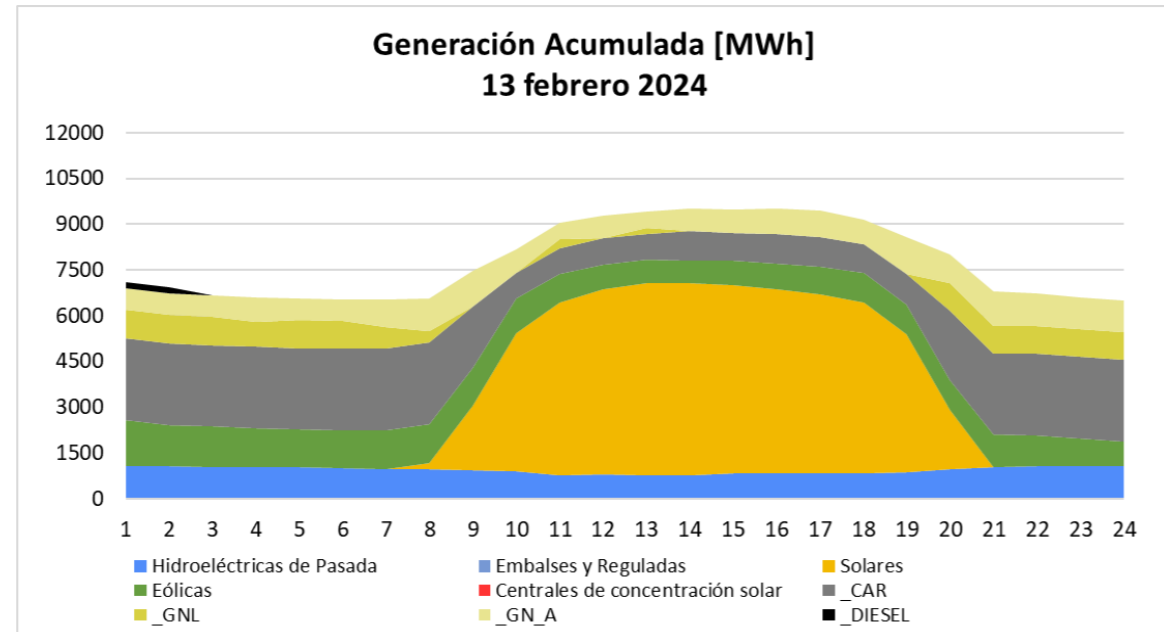
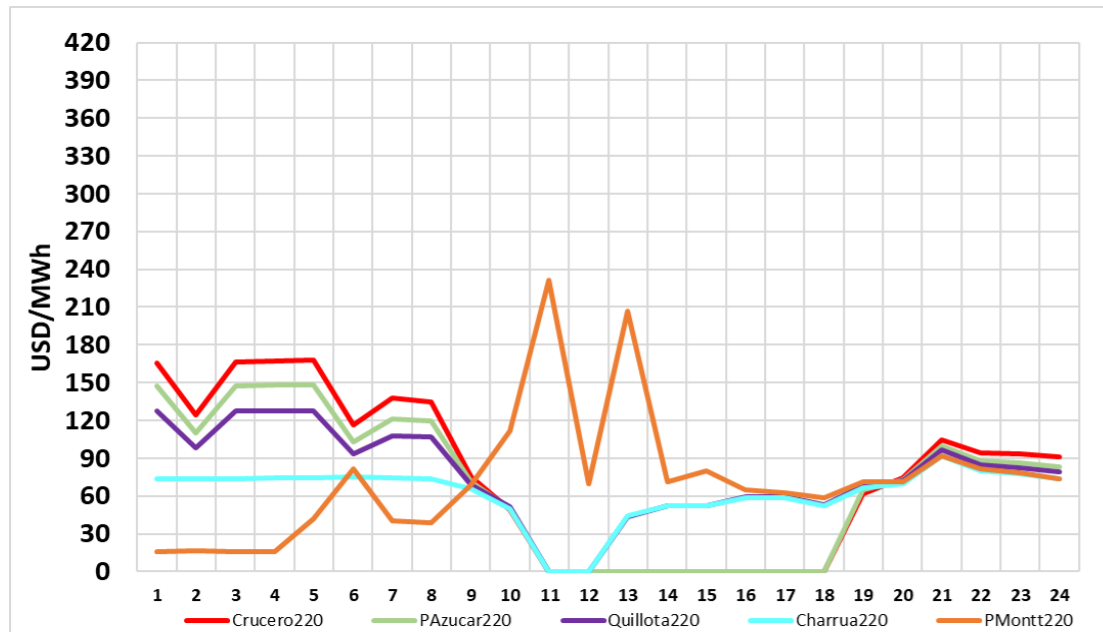


Generación por Tecnología	Ayer Programa (12 feb)		Ayer Real (12 feb)		% var Real vs Programa	Hoy Programa (13 feb)		% var Hoy vs Ayer
	GWh	%	GWh	%		GWh	%	
Geotérmica	1.44	0.6%	1.19	0.5%	-17.4%	1.44	0.6%	21.0%
Bess	1.04	0.4%	2.23	0.9%	114.5%	1.32	0.5%	-40.7%
CSP	0.00	0.0%	0.00	0.0%	0.0%	0.00	0.0%	0.0%
Solar	62.2	25.1%	54.5	22.3%	-12.3%	61.3	24.5%	-12.4%
Eólica	39.1	15.8%	37.0	15.1%	-5.5%	25.3	10.1%	-31.5%
Gas Natural (1)	29.6	11.9%	33.6	13.7%	13.7%	32.2	12.8%	-4.3%
Carbón	44.2	17.8%	44.0	18.0%	-0.3%	45.5	18.2%	3.4%
Petróleo Diésel	0.03	0.0%	0.26	0.1%	855.9%	0.45	0.2%	71.8%
Otros Térmicos (2)	8.53	3.4%	8.32	3.4%	-2.4%	9.54	3.8%	14.6%
Hidro Embalses	30.3	12.2%	32.4	13.2%	6.7%	41.3	16.5%	27.6%
Hidro de Pasada (3)	31.3	12.7%	31.2	12.7%	-0.6%	32.1	12.8%	3.0%
TOTAL	247.7	100%	244.6	100%	-1.23%	250.4	100%	2.37%

(1) Gas Natural considera GNL y GN Arg
 (2) Otros Térmicos: Biocombustibles, Petcoke, Cogeneración
 (3) Hidro de Pasada consideran centrales en serie hidraulica

Datos obtenidos de Costo Marginal Online, sujetos a correcciones

CMg Programado y Programa Operación 13 de Febrero



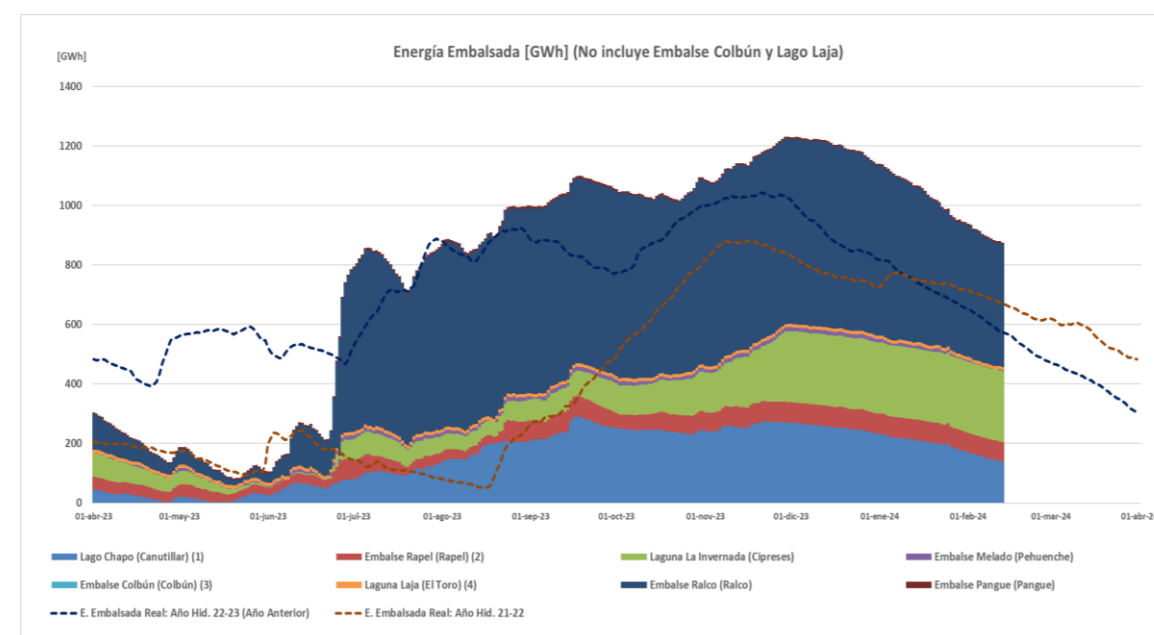
Todos los datos están sujetos a cambios y correcciones

Cambios del 13 de Febrero c/r al 12 de Febrero

Demanda periodo punta:	-	0,8 %
Nuevas Unidades con falla:	-	0 MW
Retorno Unidades con falla:	+	0 MW
Cambio neto:	+	0 MW

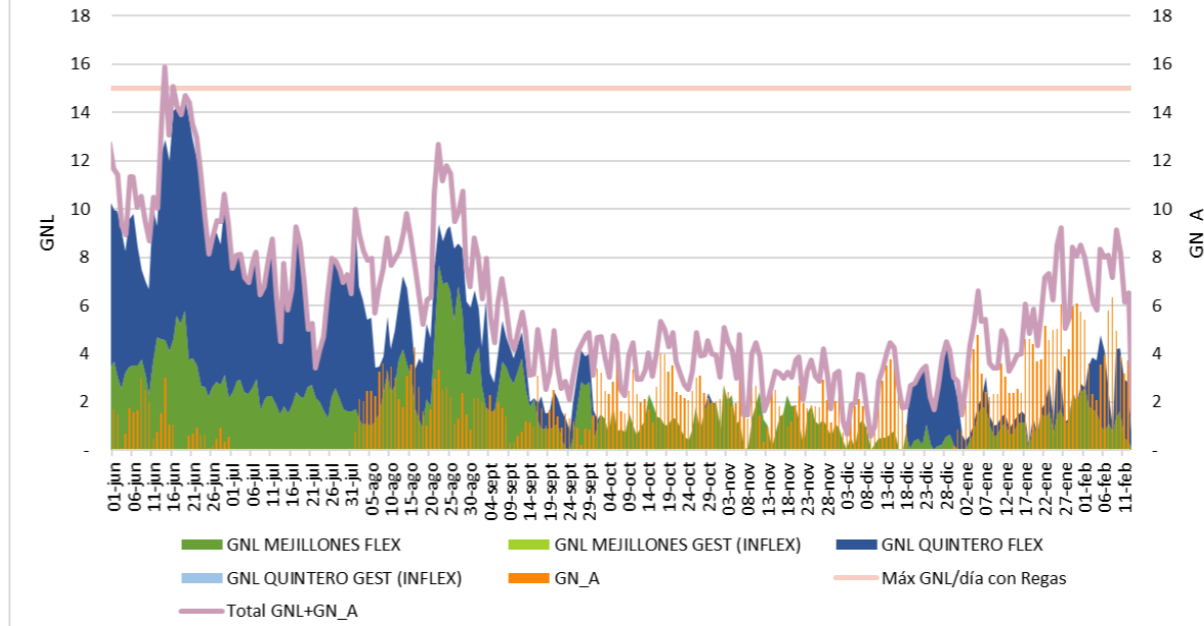
Capacidad Hidráulica Adicional - Horario Punta (18:00-24:00hrs)

Reserva Adicional: (incluye Rapel, Colbún, Pehuenche, Ralco, Pangue y Lago Laja)33 **+1.181 MW x 6hrs**



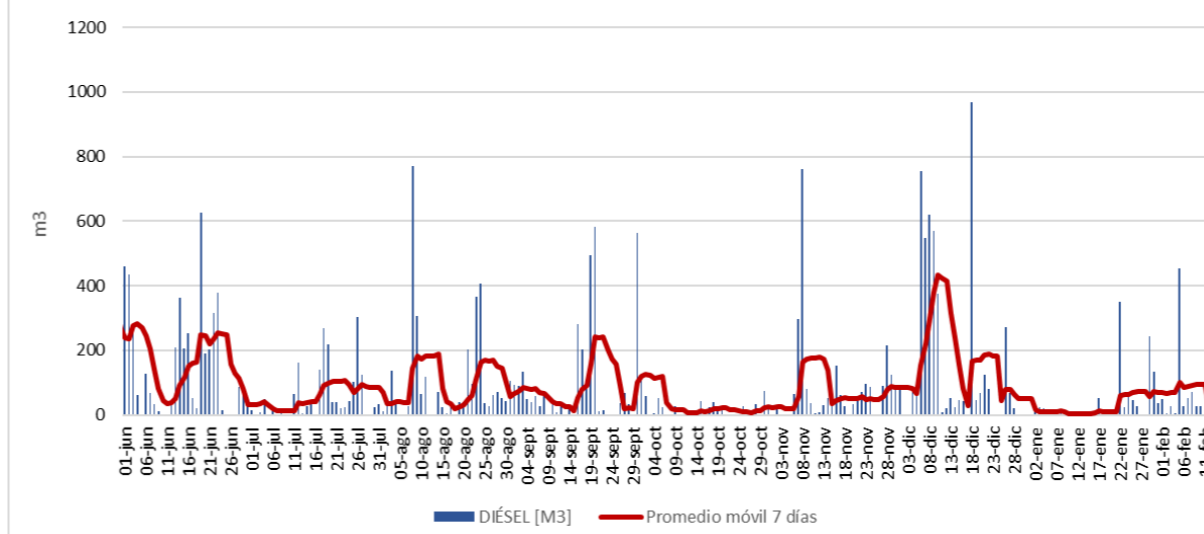
Energía embalsada [GWh]: 875,2

Consumo GNL y GN [Mm3]



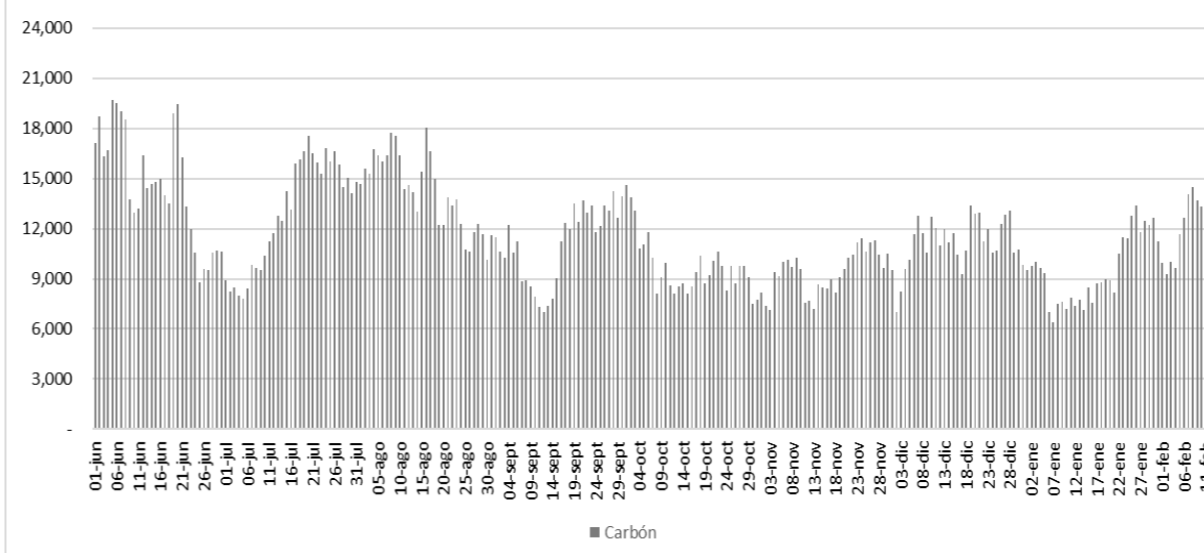
Autonomía [días]: 1,1
 Próximo buque T. Mejillones: 20 de febrero
 Próximo buque T. Quintero: 29 de febrero

Consumo diésel [m3]



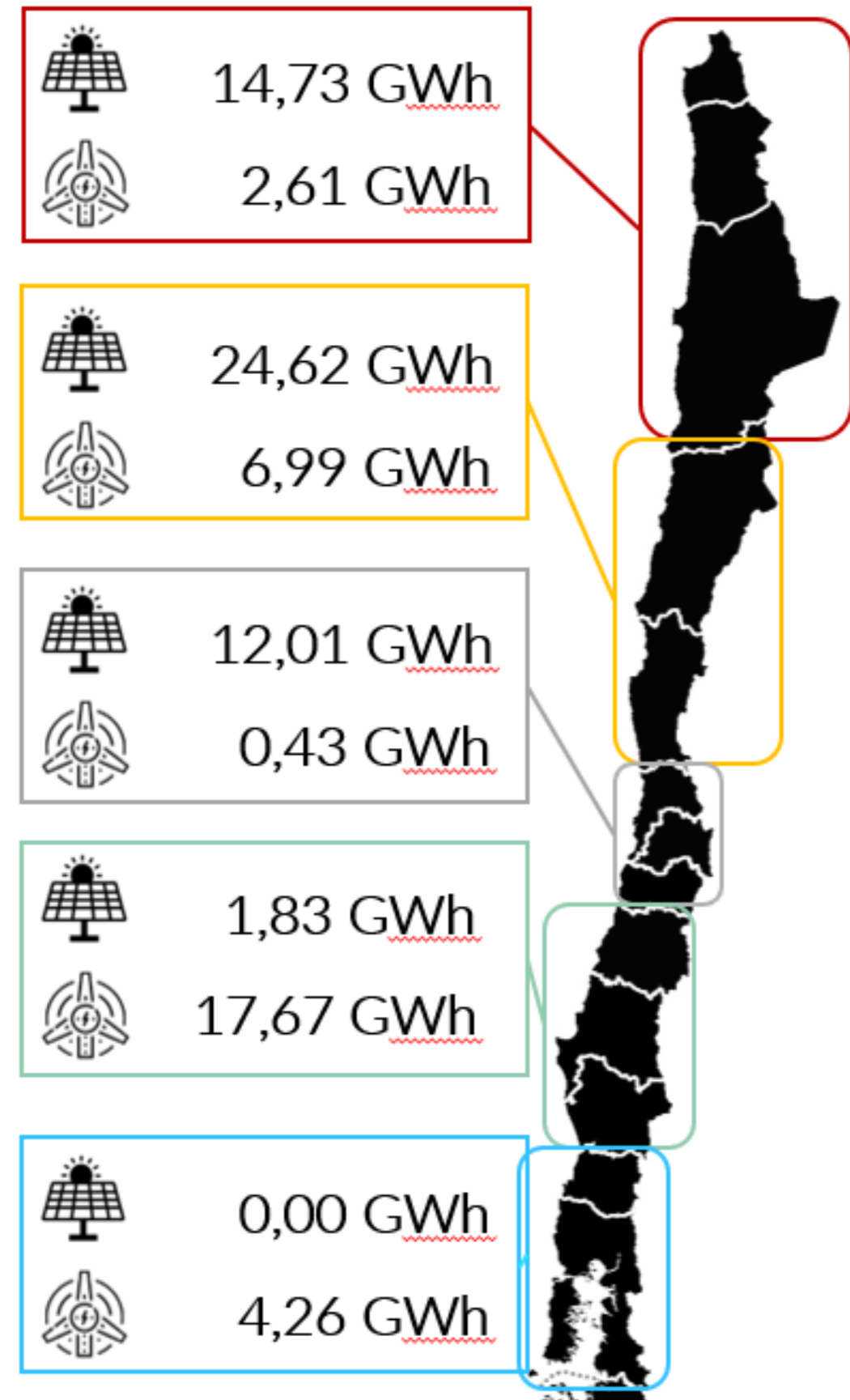
Stock diésel (Comb. Principal) [%]: 64
 Stock diésel (Duales) [%]: 81

Consumo de carbón SEN [ton]



Autonomía [días]: 33

Datos obtenidos de Fuentes ERNC correspondientes al 12 de febrero



Reserva Acumulada del sistema a las 24:00hrs del 30 de junio de 2023 (GWh)

Colbún (2)	0.00
Laja	0.00
Ralco (1)	0.00
L. Maule	0.00
Total (3) (4)	0.00

(1) Considera generación de Ralco, Pangue y Angostura
 (2) Considera generación Colbún Machicura y San Ignacio
 (3) Reserva neta acumulada a la fecha
 (4) Considera generación de La Mina, Isla, Currillínque, Loma Alta y Pehuenche
 (5) Saldo considera ajuste de acuerdo a derechos informados por ENEL, que no se han reflejado en balance.