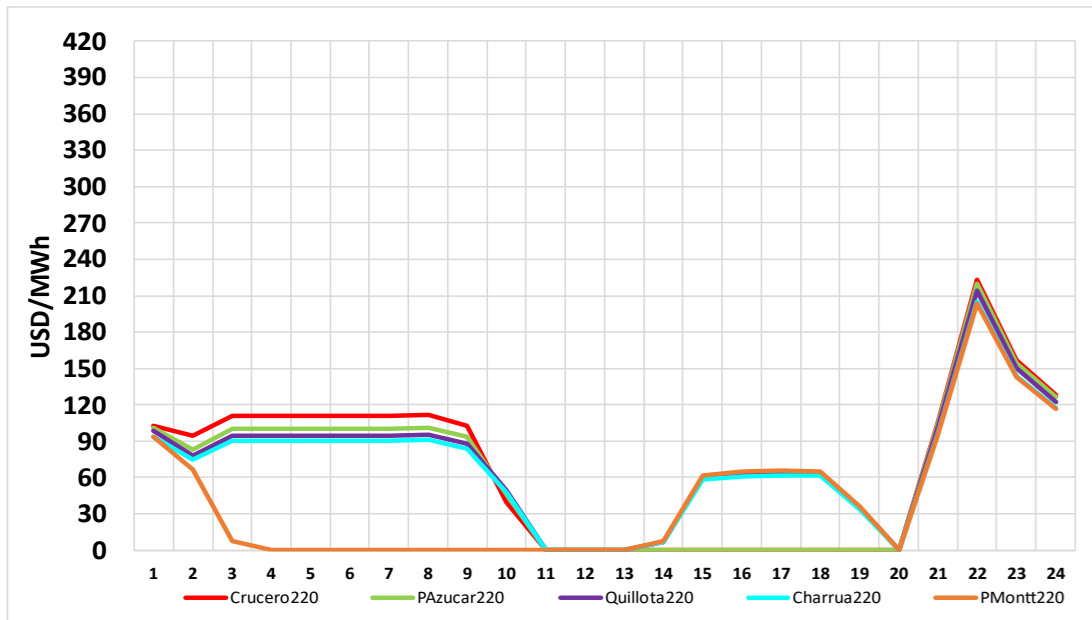


## CMg Real y Programa de Operación 08 de Febrero

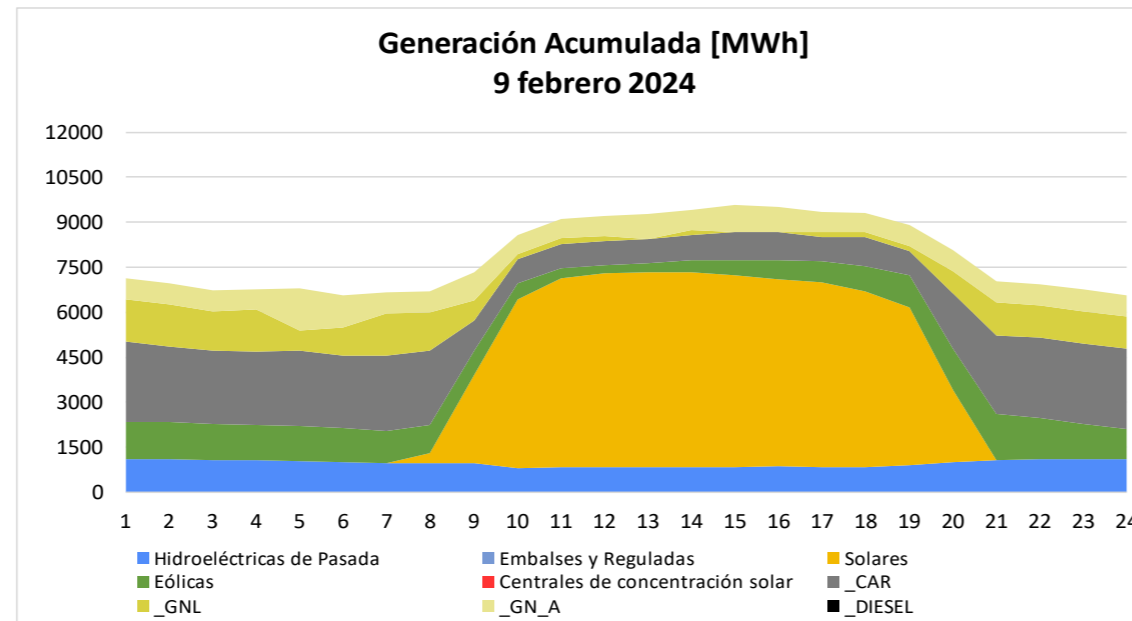
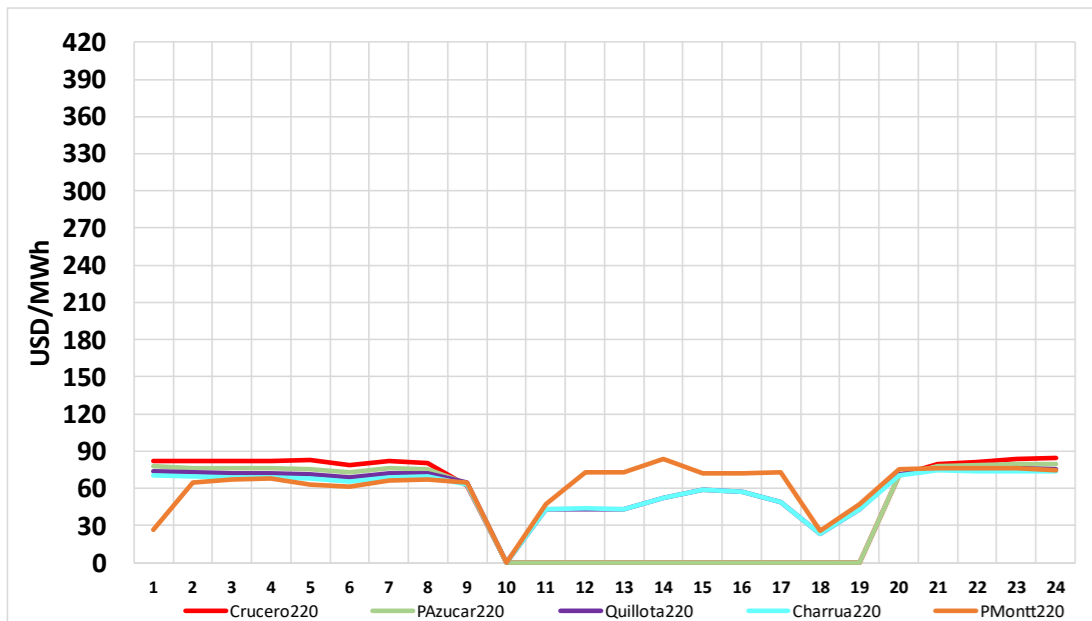


Datos obtenidos de Costo Marginal Online, sujetos a correcciones

Generación por Tecnología	Ayer Programa (08 feb)		Ayer Real (08 feb)		% var Real vs Programa	Hoy Programa (09 feb)		% var Hoy vs Ayer
	GWh	%	GWh	%		GWh	%	
Geotérmica	1.44	0.6%	1.19	0.5%	-17.4%	1.44	0.6%	21.0%
Bess	1.49	0.6%	2.34	0.9%	57.4%	1.47	0.6%	-37.0%
CSP	0.00	0.0%	0.00	0.0%	0.0%	0.00	0.0%	0.0%
Solar	64.9	25.9%	55.5	22.3%	-14.5%	67.0	26.9%	20.8%
Eólica	28.1	11.2%	26.5	10.6%	-5.6%	21.9	8.8%	-17.3%
Gas Natural (1)	34.5	13.8%	40.1	16.1%	16.3%	35.1	14.1%	-12.5%
Carbón	41.9	16.7%	45.9	18.5%	9.7%	42.0	16.9%	-8.5%
Petróleo Diésel	0.01	0.0%	0.70	0.3%	4,761.1%	0.04	0.0%	-94.3%
Otros Térmicos (2)	10.00	4.0%	9.65	3.9%	-3.5%	10.09	4.0%	4.6%
Hidro Embalses	36.0	14.4%	35.5	14.3%	-1.4%	37.6	15.1%	5.7%
Hidro de Pasada (3)	32.2	12.8%	31.5	12.7%	-2.1%	32.6	13.1%	3.4%
<b>TOTAL</b>	<b>250.5</b>	<b>100%</b>	<b>249.0</b>	<b>100%</b>	<b>-0.61%</b>	<b>249.3</b>	<b>100%</b>	<b>0.13%</b>

(1) Gas Natural considera GNL y GN Arg  
(2) Otros Térmicos: Biocombustibles, Petcoke, Cogeneración  
(3) Hidro de Pasada consideran centrales en serie hidráulica

## CMg Programado y Programa Operación 09 de Febrero



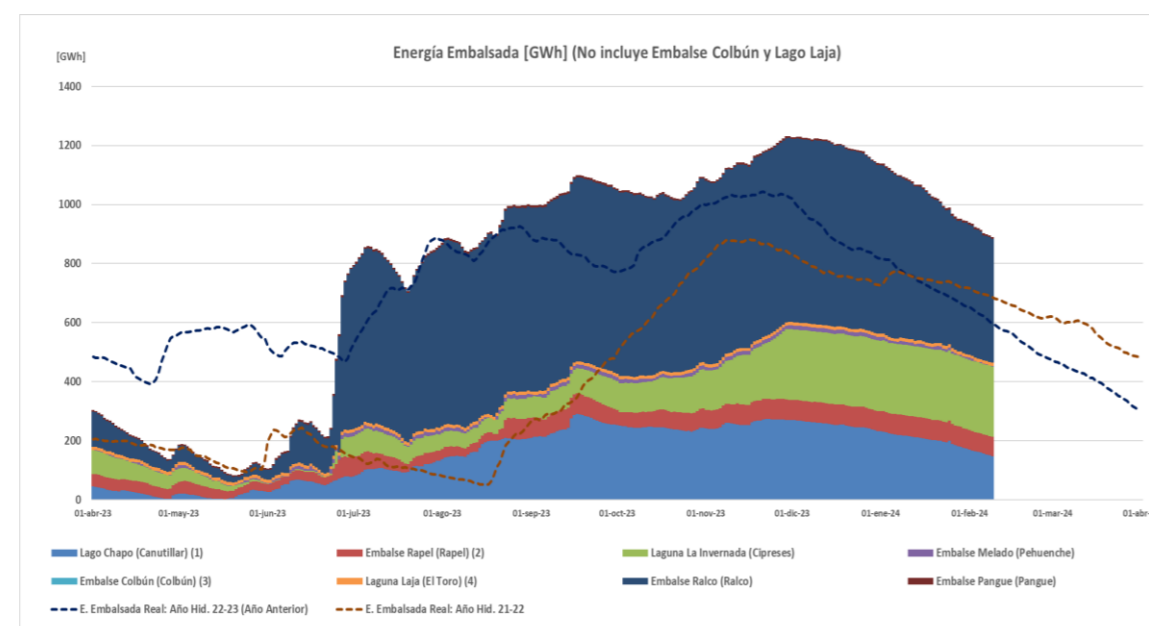
Todos los datos están sujetos a cambios y correcciones

### Cambios del 09 de Febrero c/r al 08 de Febrero

Demanda periodo punta:	-	0,97 %
Nuevas Unidades con falla:	-	0 MW
Retorno Unidades con falla:	+	0 MW
Cambio neto:	+	0 MW

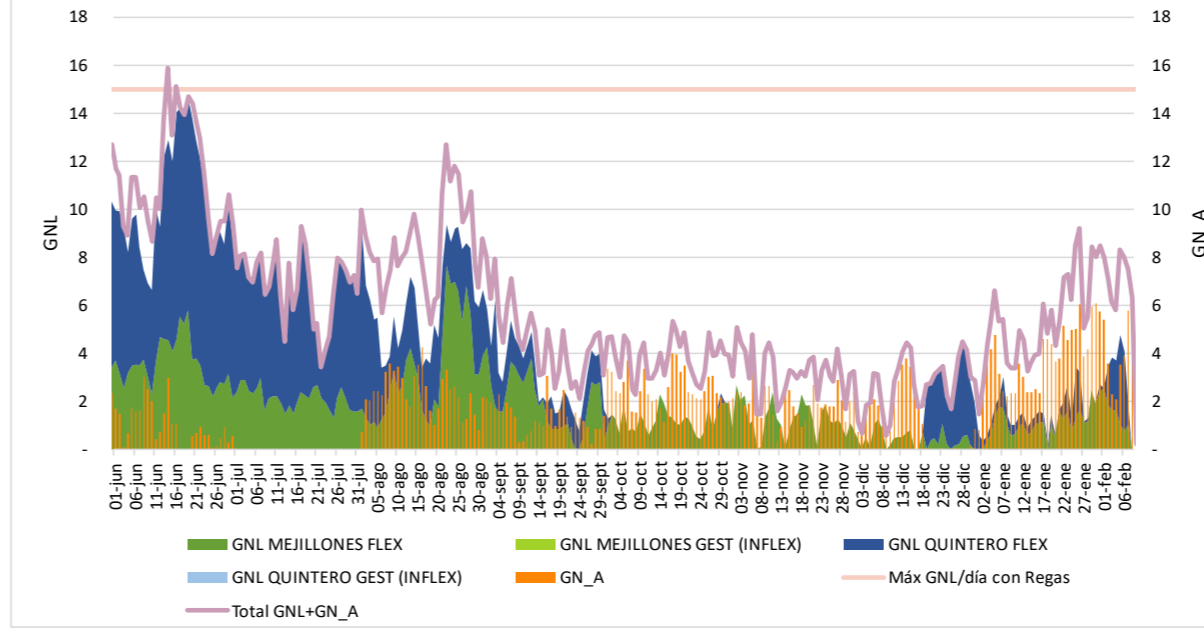
Capacidad Hidráulica Adicional - Horario Punta (18:00-24:00hrs)

**Reserva Adicional:**  
(incluye Rapel, Colbún, Pehuenche, Ralco, Pangue y Lago Laja)33 **+1.459 MW x 6hrs**



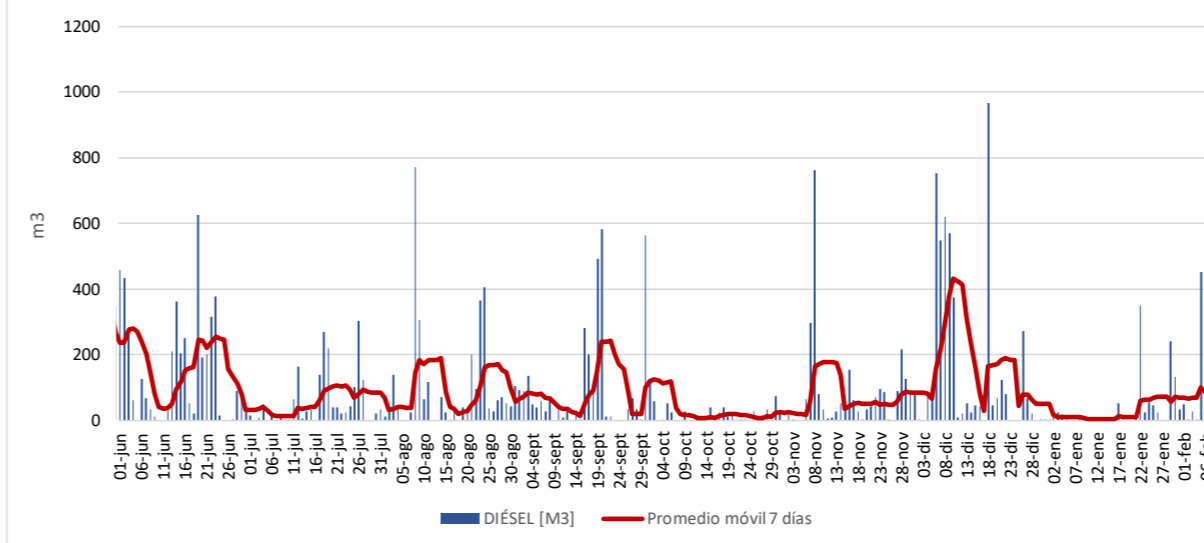
Energía embalsada [GWh]: 889,8

## Consumo GNL y GN [Mm3]



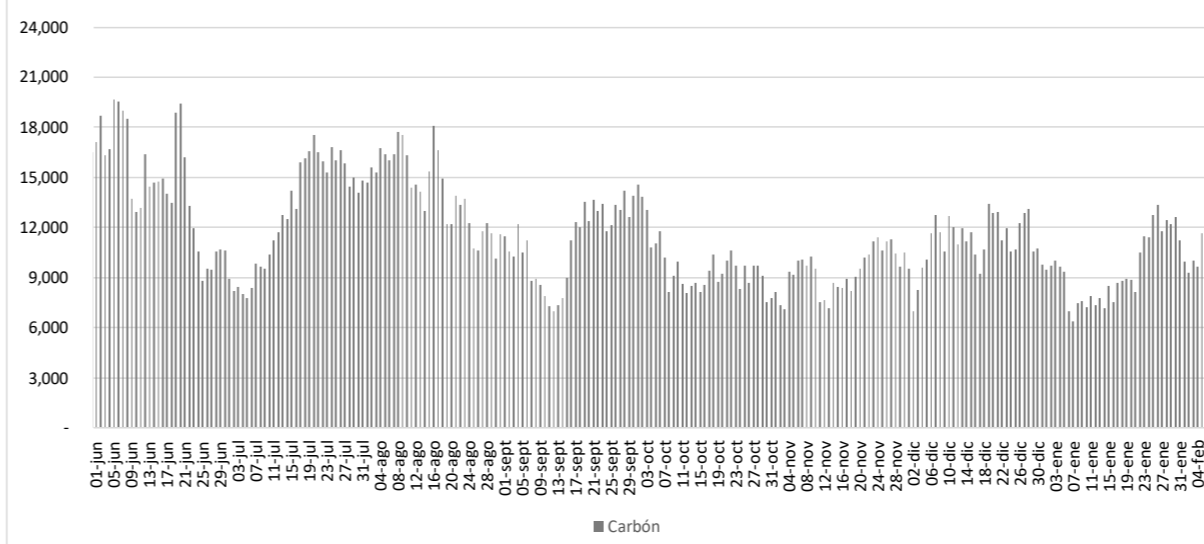
Autonomía [días]: 2,6  
Próximo buque T. Mejillones: 10 de febrero  
Próximo buque T. Quintero: 10 de febrero

## Consumo diésel [m3]



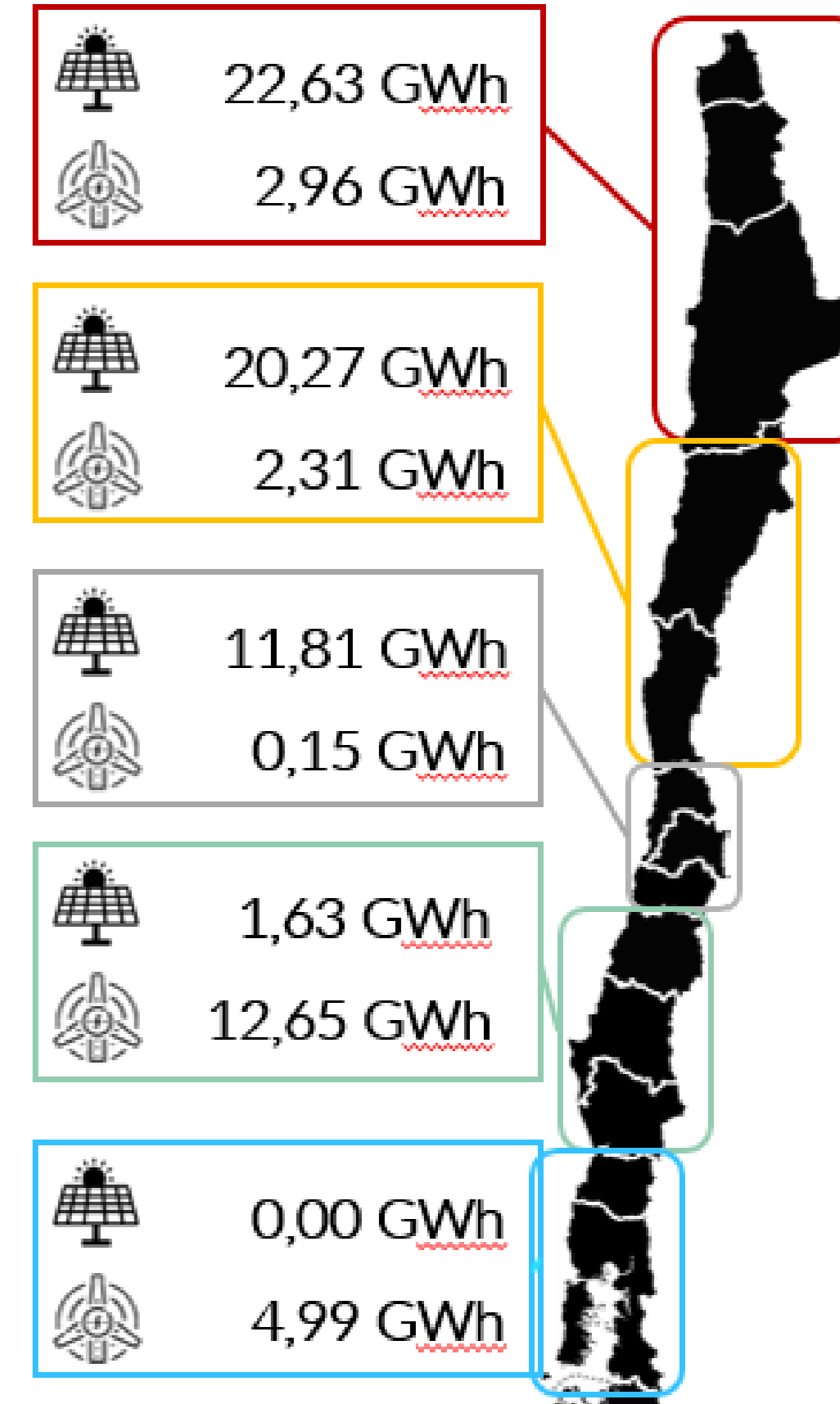
Stock diésel (Comb. Principal) [%]: 64  
Stock diésel (Duales) [%]: 81

## Consumo de carbón SEN [ton]



Autonomía [días]: 34

Datos obtenidos de Fuentes ERNC correspondientes al 08 de febrero



### Reserva Acumulada del sistema a las 24:00hrs del 30 de junio de 2023 (GWh)

Colbún (2)	0.00
Laja	0.00
Ralco (1)	0.00
L. Maule	0.00
<b>Total (3) (4)</b>	<b>0.00</b>

- (1) Considera generación de Ralco, Pangue y Angostura
- (2) Considera generación Colbún Machicura y San Ignacio
- (3) Reserva neta acumulada a la fecha
- (4) Considera generación de La Mina, Isla, Currillínque, Loma Alta y Pehuenche
- (5) Saldo considera ajuste de acuerdo a derechos informados por ENEL, que no se han reflejado en balance.