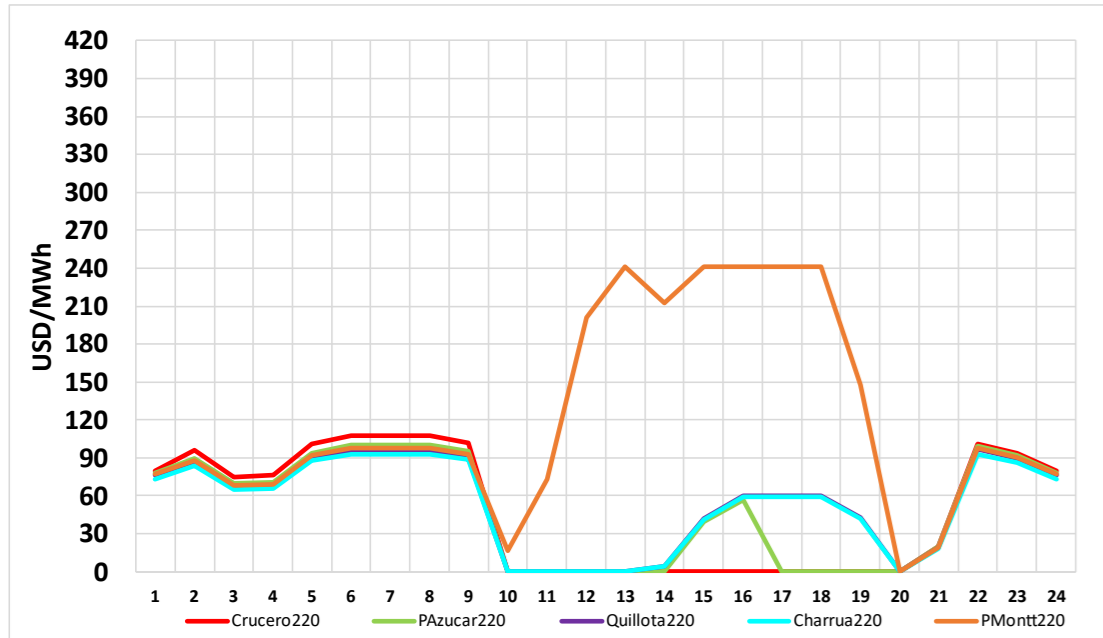


CMg Real y Programa de Operación 07 de Febrero

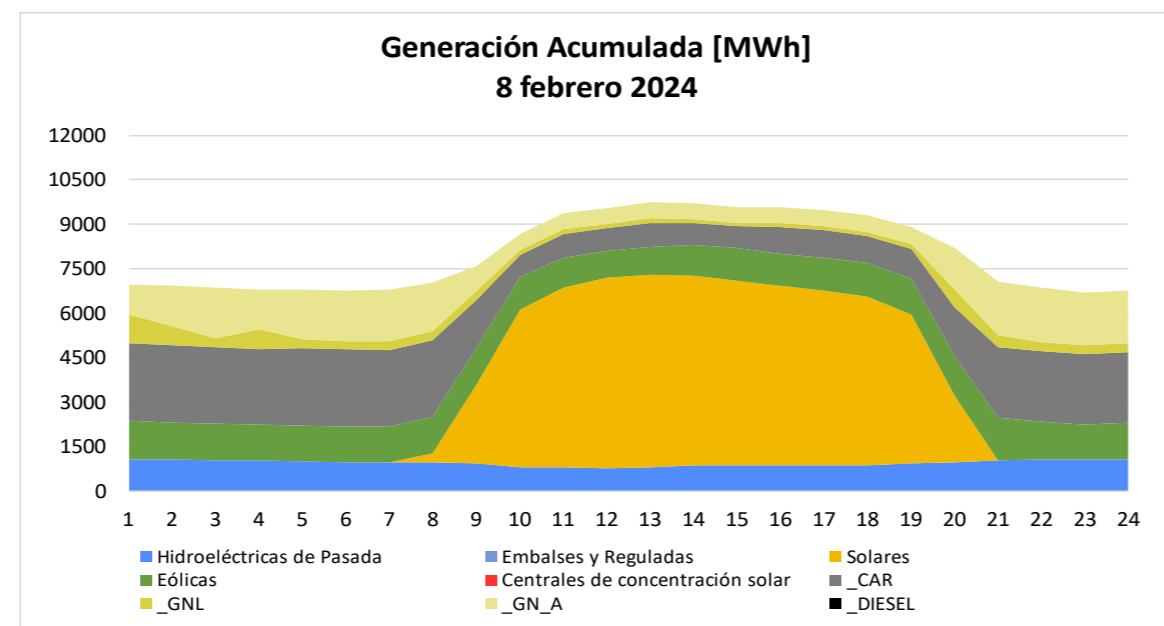
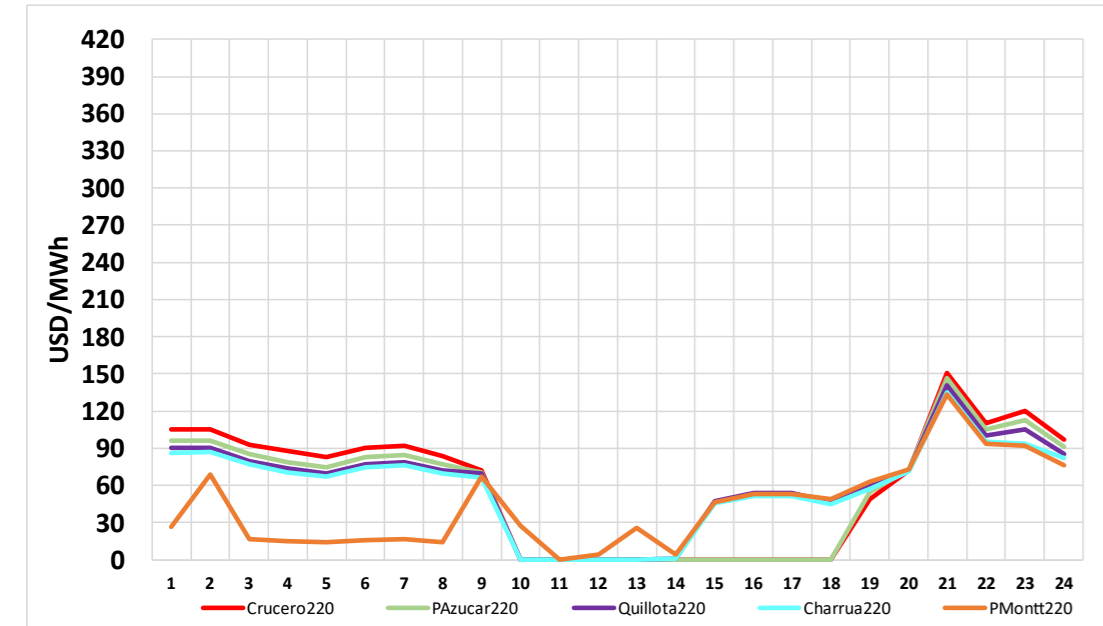


Generación por Tecnología	Ayer Programa (07 feb)		Ayer Real (07 feb)		% var Real vs Programa	Hoy Programa (08 feb)		% var Hoy vs Ayer
	GWh	%	GWh	%		GWh	%	
Geotérmica	1.30	0.5%	1.20	0.5%	-7.4%	1.44	0.6%	20.0%
Bess	1.44	0.6%	1.67	0.7%	16.1%	1.49	0.6%	-11.0%
CSP	0.00	0.0%	0.00	0.0%	0.0%	0.00	0.0%	0.0%
Solar	64.2	25.5%	58.7	23.7%	-8.6%	64.9	25.9%	10.6%
Eólica	20.4	8.1%	19.3	7.8%	-5.7%	28.1	11.2%	45.7%
Gas Natural (1)	40.2	16.0%	45.3	18.3%	12.6%	34.5	13.8%	-23.8%
Carbón	42.2	16.8%	44.2	17.8%	4.8%	41.9	16.7%	-5.3%
Petróleo Diésel	0.61	0.2%	0.52	0.2%	-14.8%	0.01	0.0%	-97.2%
Otros Térmicos (2)	10.05	4.0%	9.96	4.0%	-0.9%	10.00	4.0%	0.4%
Hidro Embalses	38.2	15.2%	36.1	14.6%	-5.4%	36.0	14.4%	-0.2%
Hidro de Pasada (3)	32.9	13.1%	30.8	12.5%	-6.3%	32.2	12.8%	4.3%
TOTAL	251.5	100%	247.7	100%	-1.53%	250.5	100%	1.13%

(1) Gas Natural considera GNL y GN Arg
 (2) Otros Térmicos: Biocombustibles, Petcoke, Cogeneración
 (3) Hidro de Pasada consideran centrales en serie hidraulica

Datos obtenidos de Costo Marginal Online, sujetos a correcciones

CMg Programado y Programa Operación 08 de Febrero



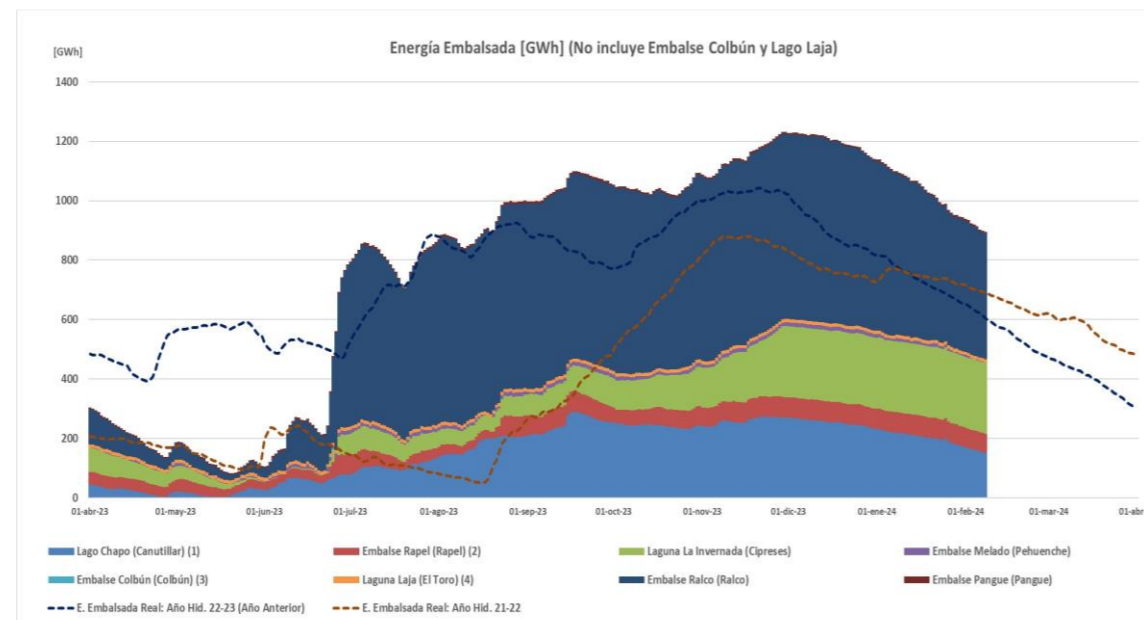
Todos los datos están sujetos a cambios y correcciones

Cambios del 08 de Febrero c/r al 07 de Febrero

Demanda periodo punta:	-	0,17 %
Nuevas Unidades con falla:	-	0 MW
Retorno Unidades con falla:	+	0 MW
Cambio neto:	+	0 MW

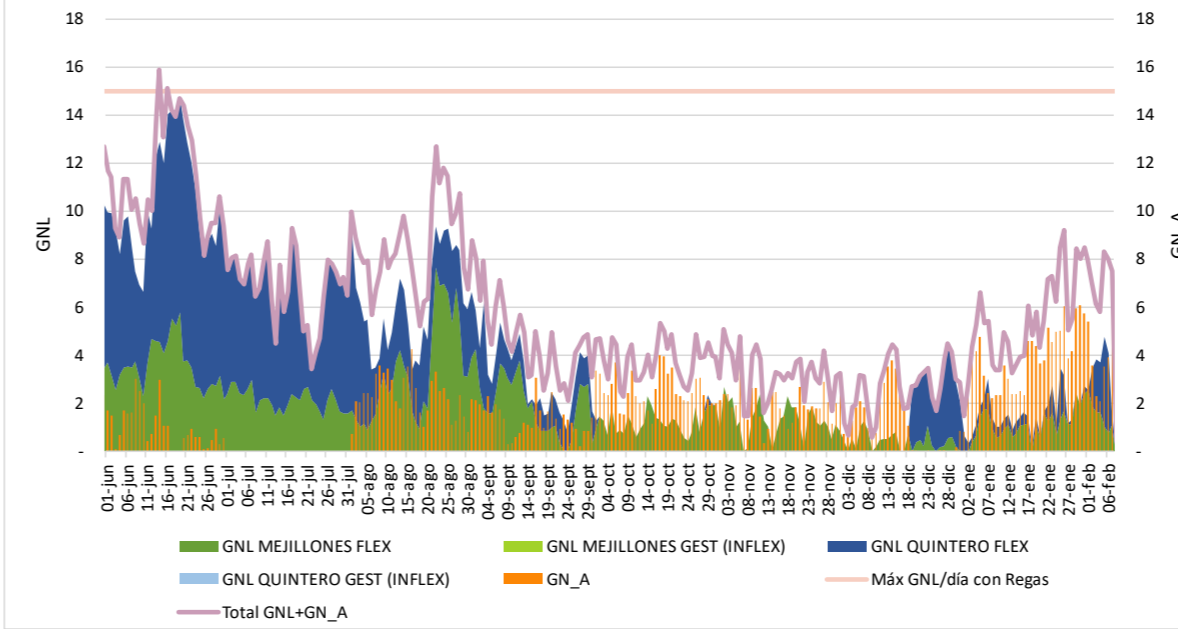
Capacidad Hidráulica Adicional - Horario Punta (18:00-24:00hrs)

Reserva Adicional: (incluye Rapel, Colbún, Pehuenche, Ralco, Pangue y Lago Laja)33 **+1.465 MW x 6hrs**



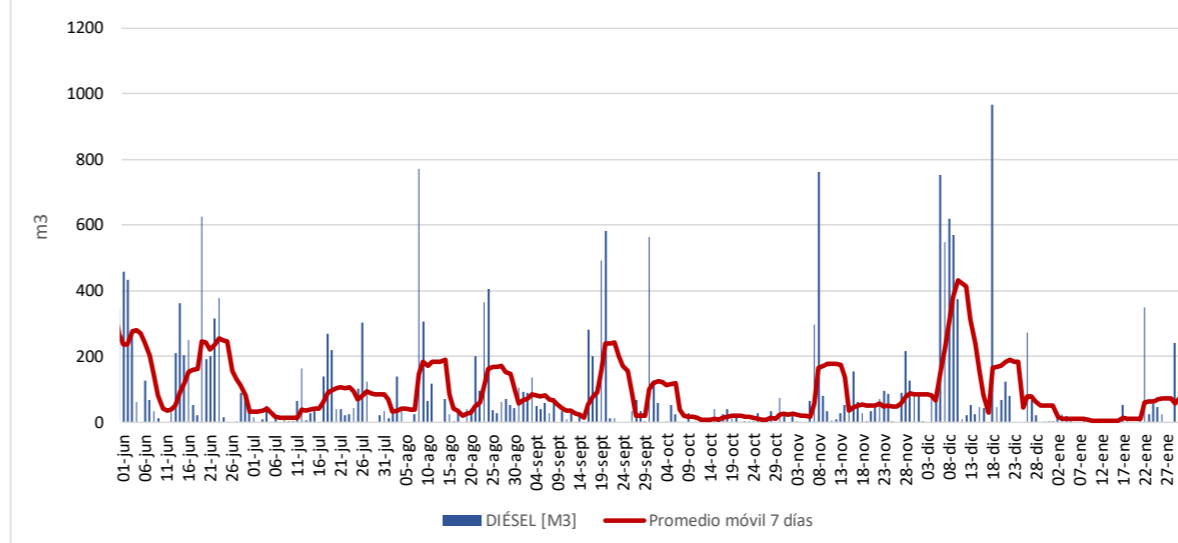
Energía embalsada [GWh]: 895,2

Consumo GNL y GN [Mm3]



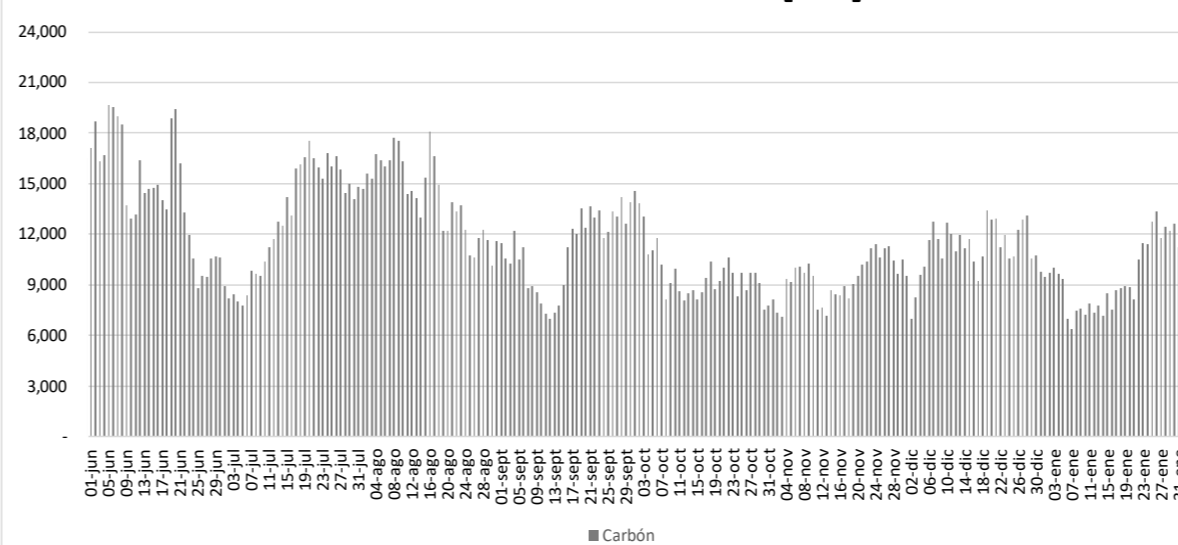
Autonomía [días]: 1
 Próximo buque T. Mejillones: 10 de febrero
 Próximo buque T. Quintero: 10 de febrero

Consumo diésel [m3]



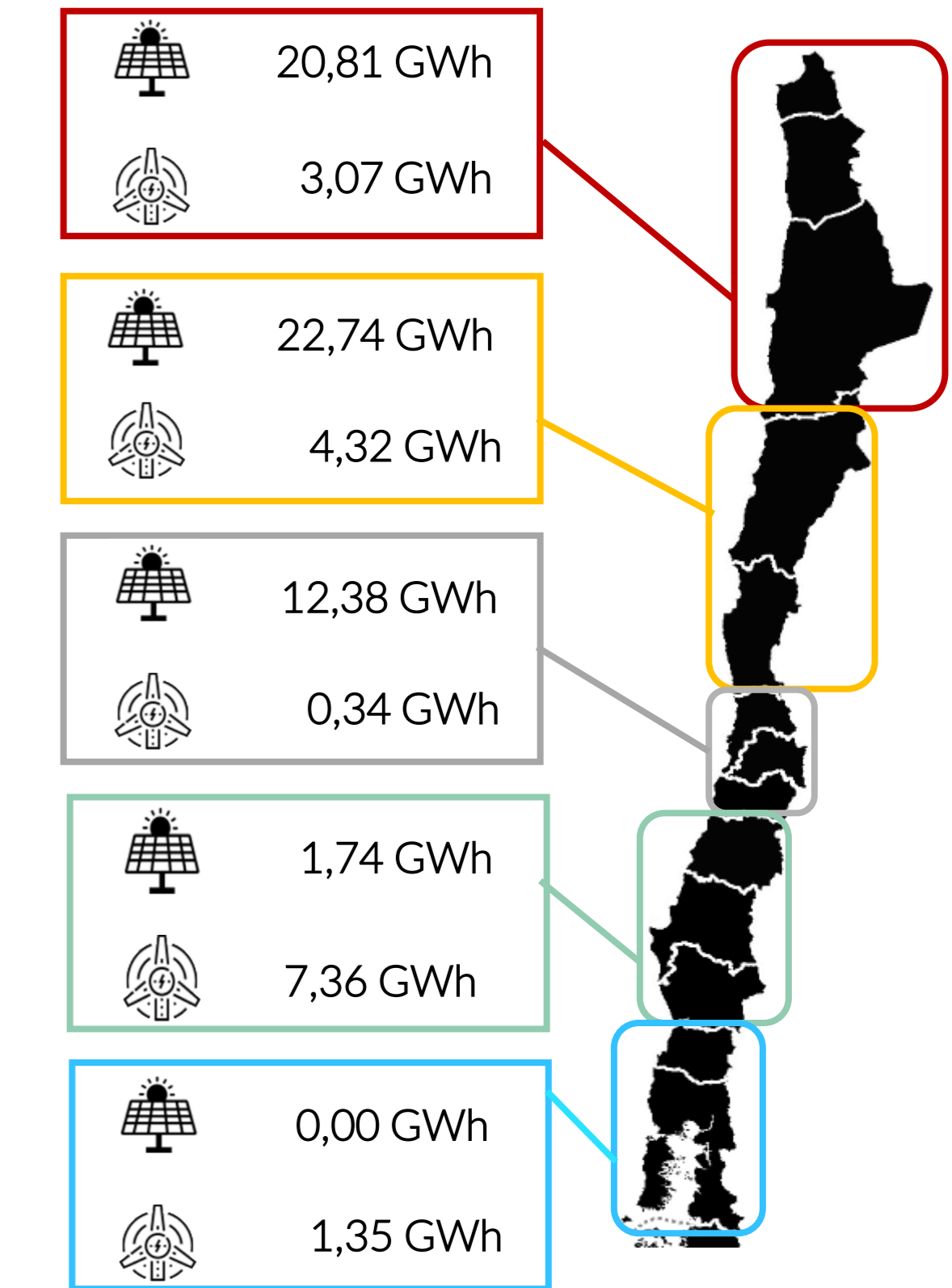
Stock diésel (Comb. Principal) [%]: 64
 Stock diésel (Duales) [%]: 81

Consumo de carbón SEN [ton]



Autonomía [días]: 35

Datos obtenidos de Fuentes ERNC correspondientes al 07 de febrero



Reserva Acumulada del sistema a las 24:00hrs del 30 de junio de 2023 (GWh)

Colbún (2)	0.00
Laja	0.00
Ralco (1)	0.00
L. Maule	0.00
Total (3) (4)	0.00

- (1) Considera generación de Ralco, Pangue y Angostura
- (2) Considera generación Colbún Machicura y San Ignacio
- (3) Reserva neta acumulada a la fecha
- (4) Considera generación de La Mina, Isla, Currillínque, Loma Alta y Pehuenche
- (5) Saldo considera ajuste de acuerdo a derechos informados por ENEL, que no se han reflejado en balance.