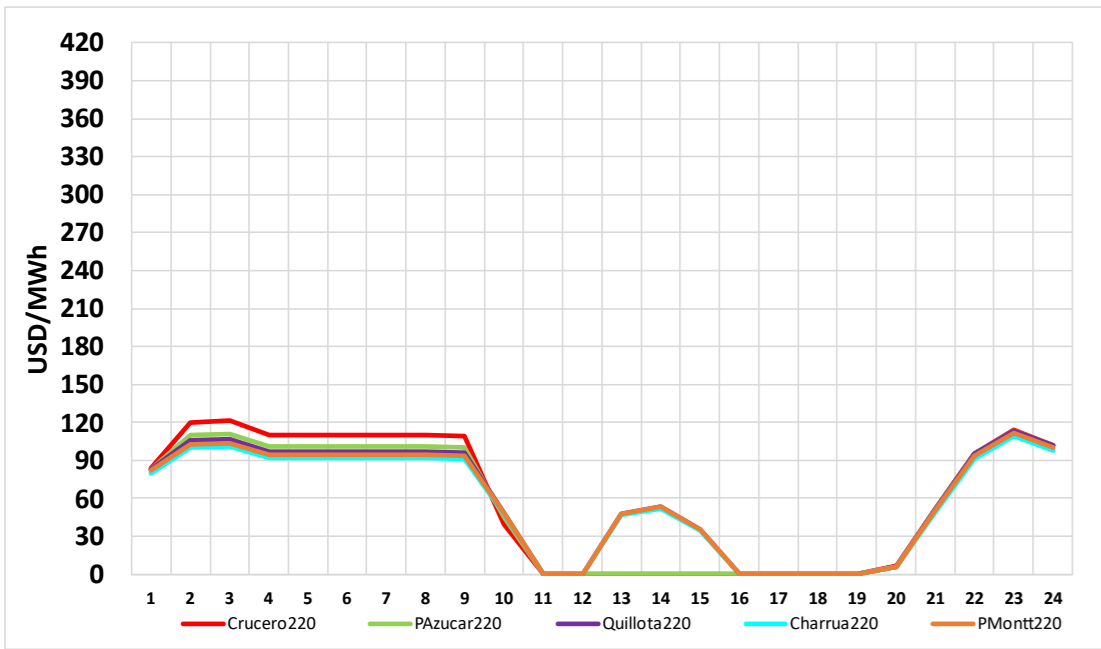


## CMg Real y Programa de Operación 06 de Febrero

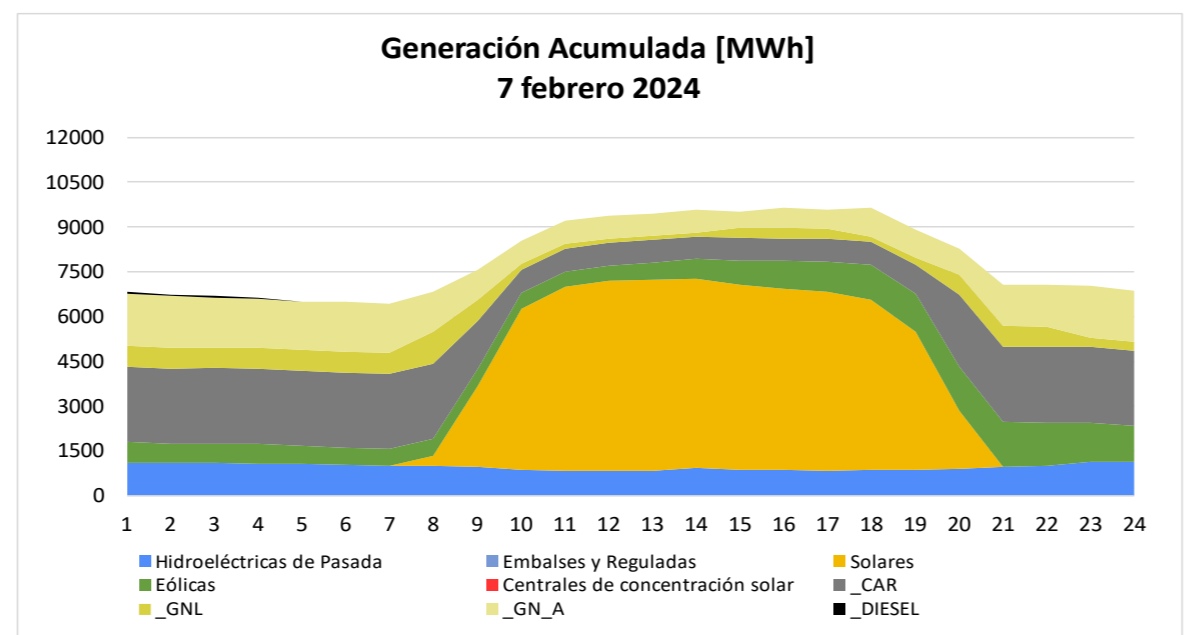
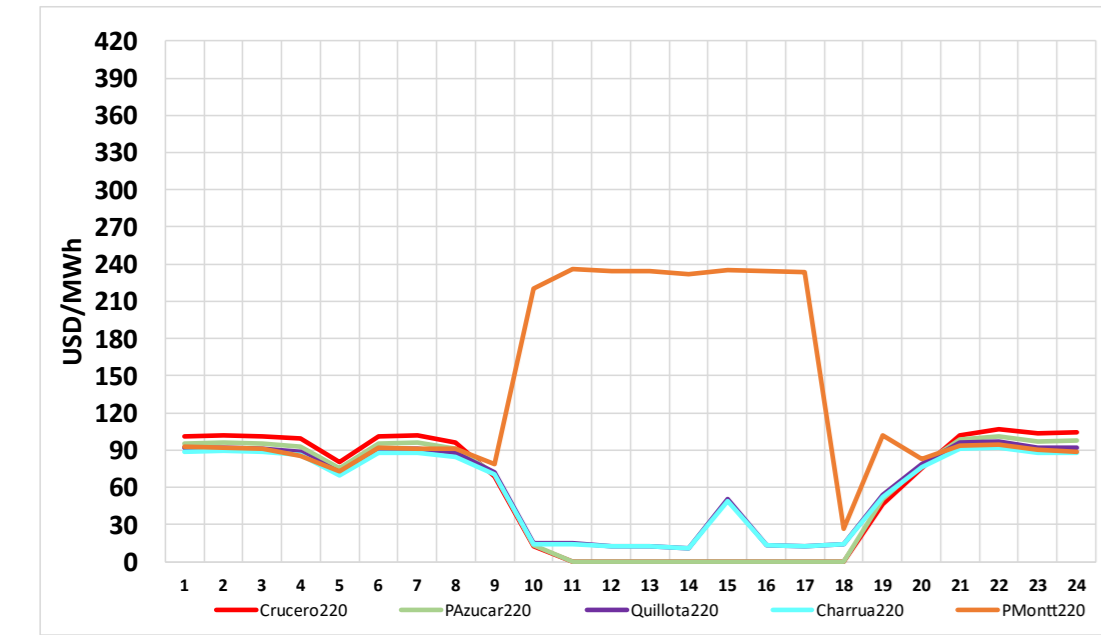


Generación por Tecnología	Ayer Programa (06 feb)		Ayer Real (06 feb)		% var Real vs Programa	Hoy Programa (07 feb)		% var Hoy vs Ayer
	GWh	%	GWh	%		GWh	%	
Geotérmica	1.30	0.5%	1.19	0.5%	-8.2%	1.30	0.5%	8.9%
Bess	1.50	0.6%	1.55	0.6%	3.4%	1.44	0.6%	-7.2%
CSP	0.00	0.0%	0.00	0.0%	0.0%	0.00	0.0%	0.0%
Solar	65.3	26.3%	60.2	24.2%	-7.9%	64.2	25.5%	6.7%
Eólica	17.6	7.1%	16.6	6.7%	-5.8%	20.4	8.1%	23.2%
Gas Natural (1)	34.4	13.9%	46.0	18.5%	33.6%	40.2	16.0%	-12.7%
Carbón	41.0	16.5%	40.8	16.4%	-0.5%	42.2	16.8%	3.3%
Petróleo Diésel	1.09	0.4%	0.31	0.1%	-71.5%	0.61	0.2%	96.8%
Otros Térmicos (2)	11.15	4.5%	10.04	4.0%	-9.9%	10.05	4.0%	0.1%
Hidro Embalses	41.6	16.7%	40.3	16.2%	-3.1%	38.2	15.2%	-5.2%
Hidro de Pasada (3)	33.5	13.5%	31.5	12.7%	-5.9%	32.9	13.1%	4.5%
<b>TOTAL</b>	<b>248.5</b>	<b>100%</b>	<b>248.5</b>	<b>100%</b>	<b>0.00%</b>	<b>251.5</b>	<b>100%</b>	<b>1.20%</b>

(1) Gas Natural considera GNL y GN Arg  
 (2) Otros Térmicos: Biocombustibles, Petcoke, Cogeneración  
 (3) Hidro de Pasada consideran centrales en serie hidráulica

Datos obtenidos de Costo Marginal Online, sujetos a correcciones

## CMg Programado y Programa Operación 07 de Febrero

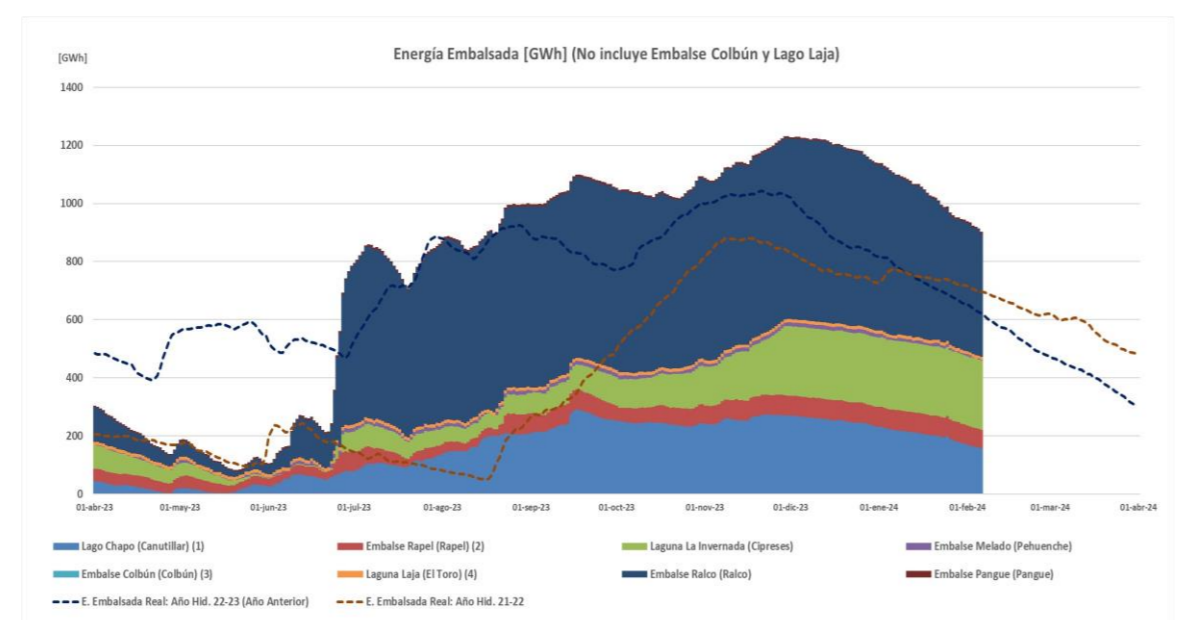


Todos los datos están sujetos a cambios y correcciones

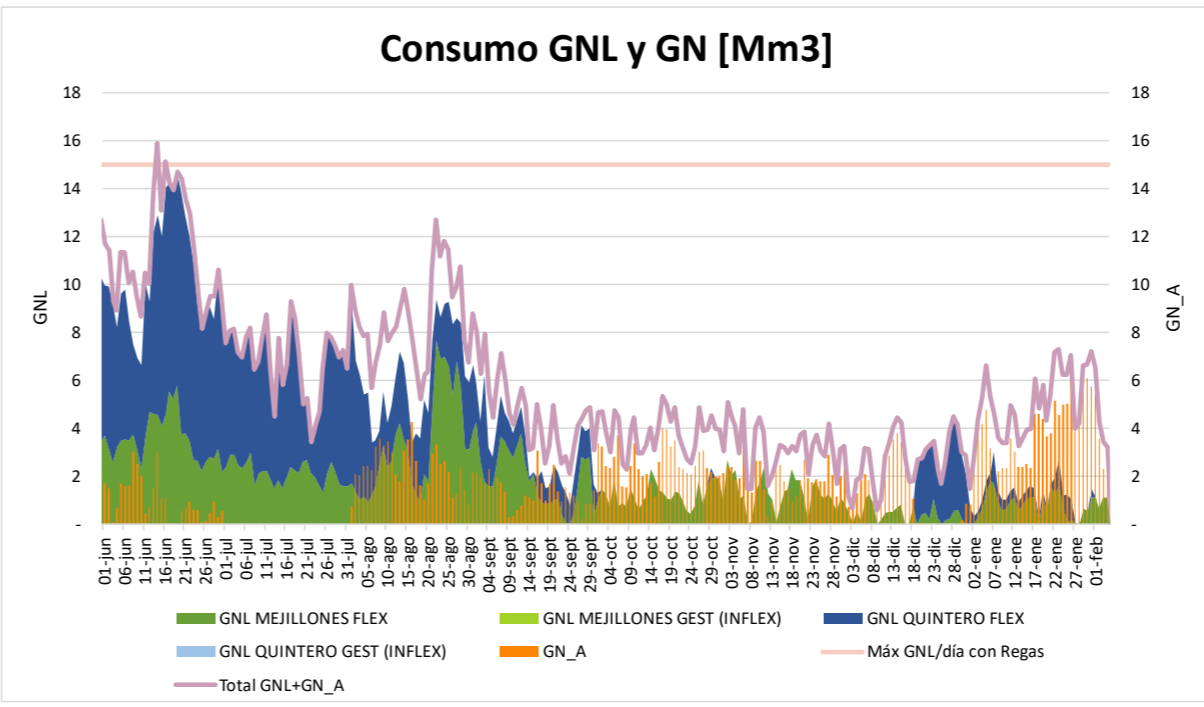
Cambios del 07 de Febrero c/r al 06 de Febrero	
Demanda periodo punta:	+ 1,62 %
Nuevas Unidades con falla:	- 0 MW
Retorno Unidades con falla:	+ 0 MW
Cambio neto:	+ 0 MW

Capacidad Hidráulica Adicional - Horario Punta (18:00-24:00hrs)

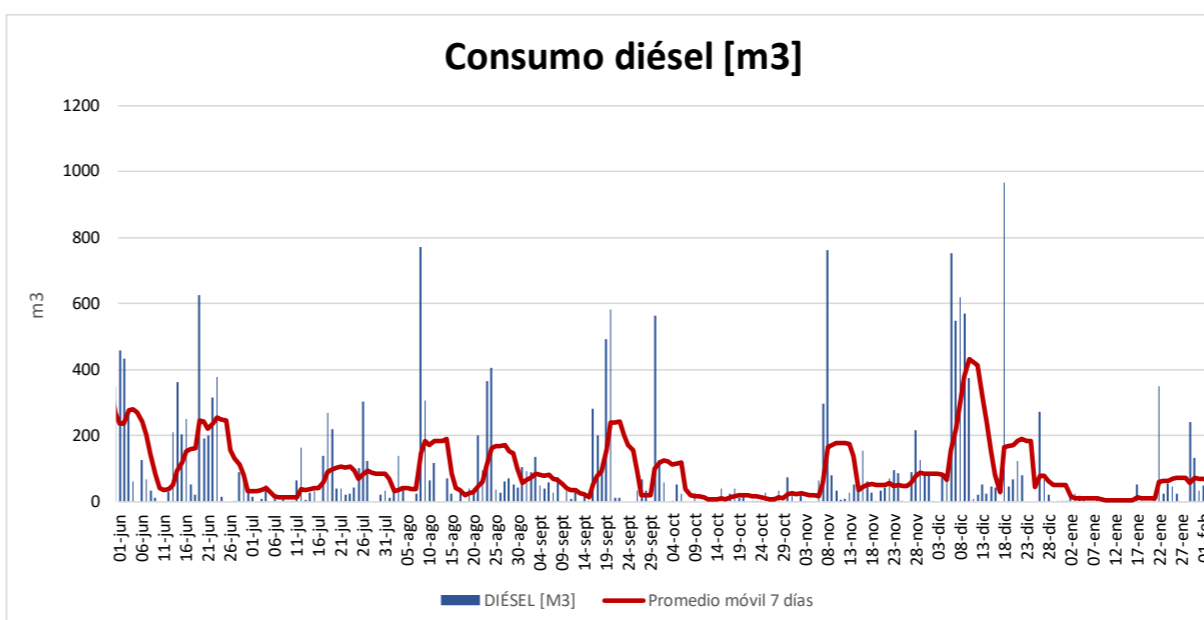
Reserva Adicional: (incluye Rapel, Colbún, Pehuenche, Ralco, Pangue y Lago Laja)33 **+1.516 MW x 6hrs**



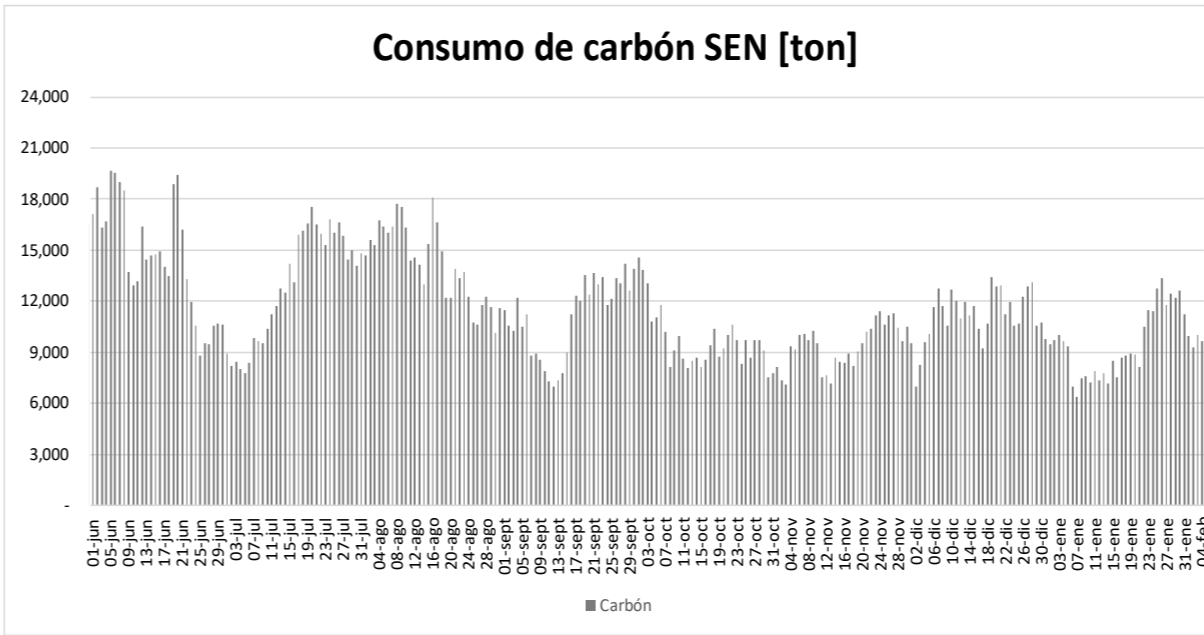
Energía embalsada [GWh]: 899,2



Autonomía [días]: 2  
 Próximo buque T. Mejillones: 10 de febrero  
 Próximo buque T. Quintero: 10 de febrero

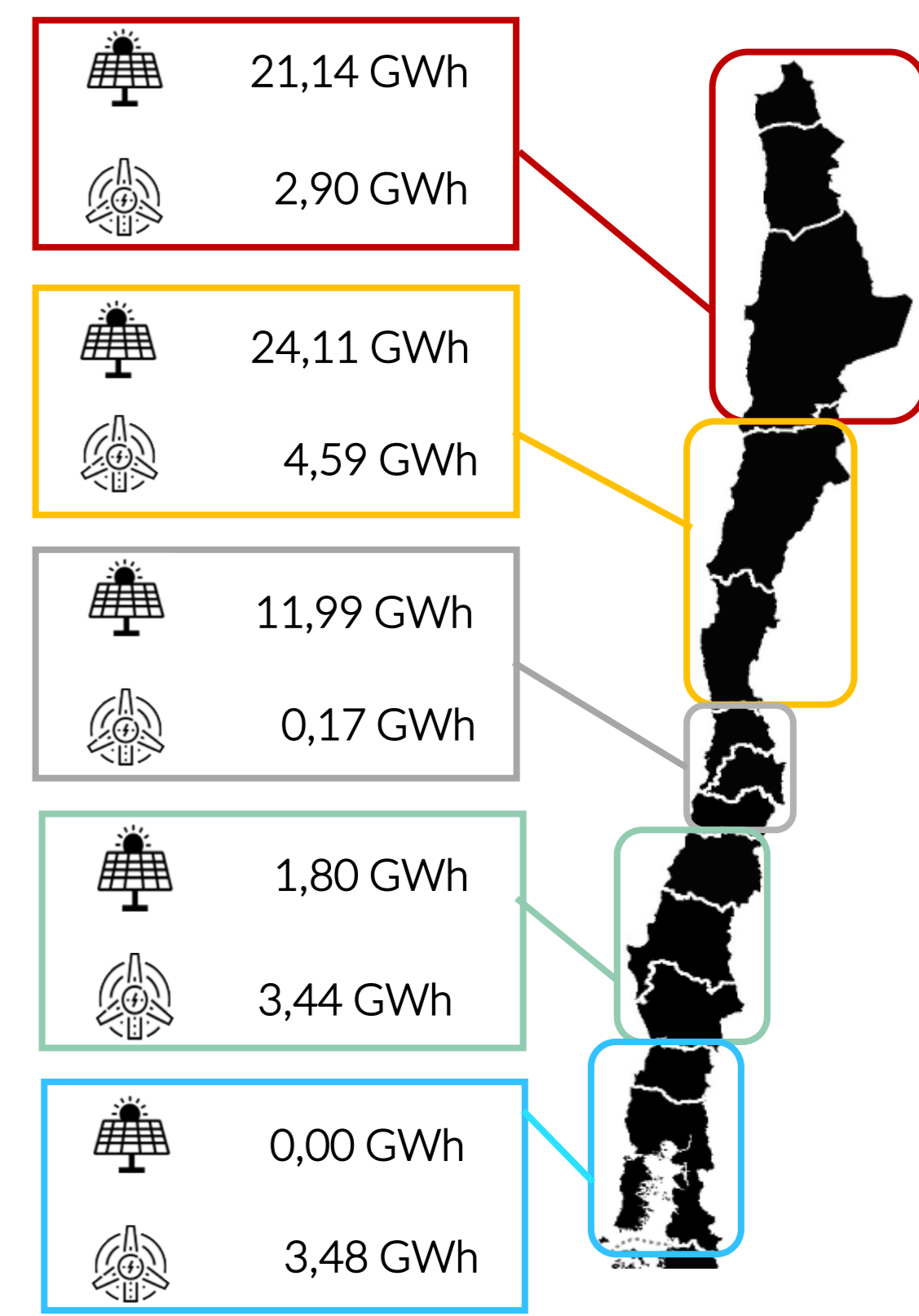


Stock diésel (Comb. Principal) [%]: 64  
 Stock diésel (Duales) [%]: 81



Autonomía [días]: 35

Datos obtenidos de Fuentes ERNC correspondientes al 06 de febrero



### Reserva Acumulada del sistema a las 24:00hrs del 30 de junio de 2023 (GWh)

Colbún (2)	0.00
Laja	0.00
Ralco (1)	0.00
L. Maule	0.00
<b>Total (3) (4)</b>	<b>0.00</b>

- (1) Considera generación de Ralco, Pangue y Angostura
- (2) Considera generación Colbún Machicura y San Ignacio
- (3) Reserva neta acumulada a la fecha
- (4) Considera generación de La Mina, Isla, Currillínque, Loma Alta y Pehuenche
- (5) Saldo considera ajuste de acuerdo a derechos informados por ENEL, que no se han reflejado en balance.