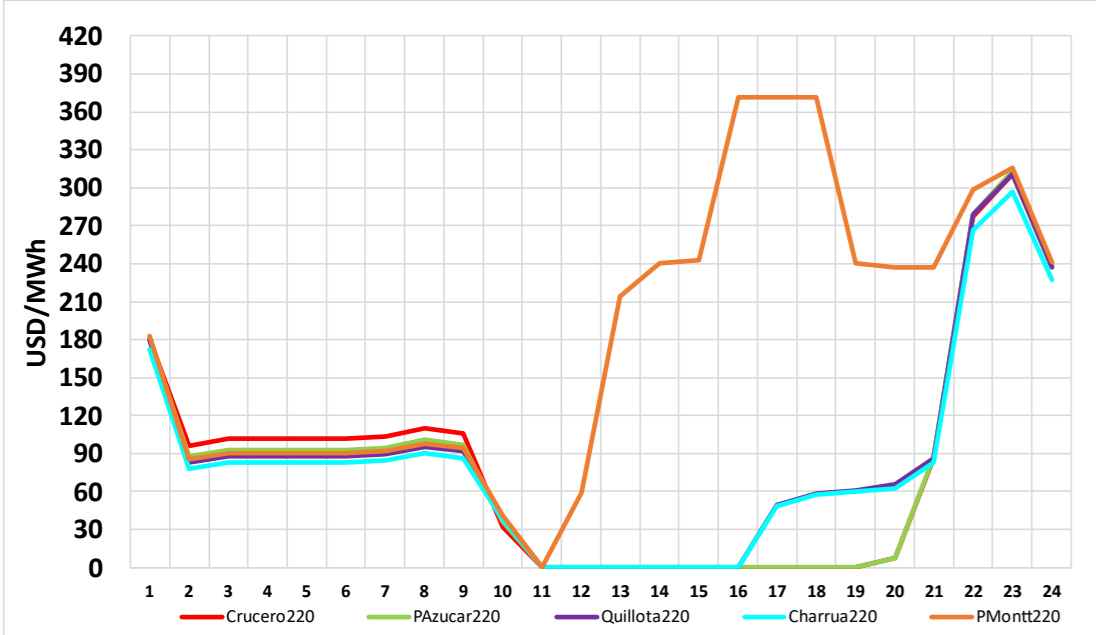


CMg Real y Programa de Operación 05 de Febrero

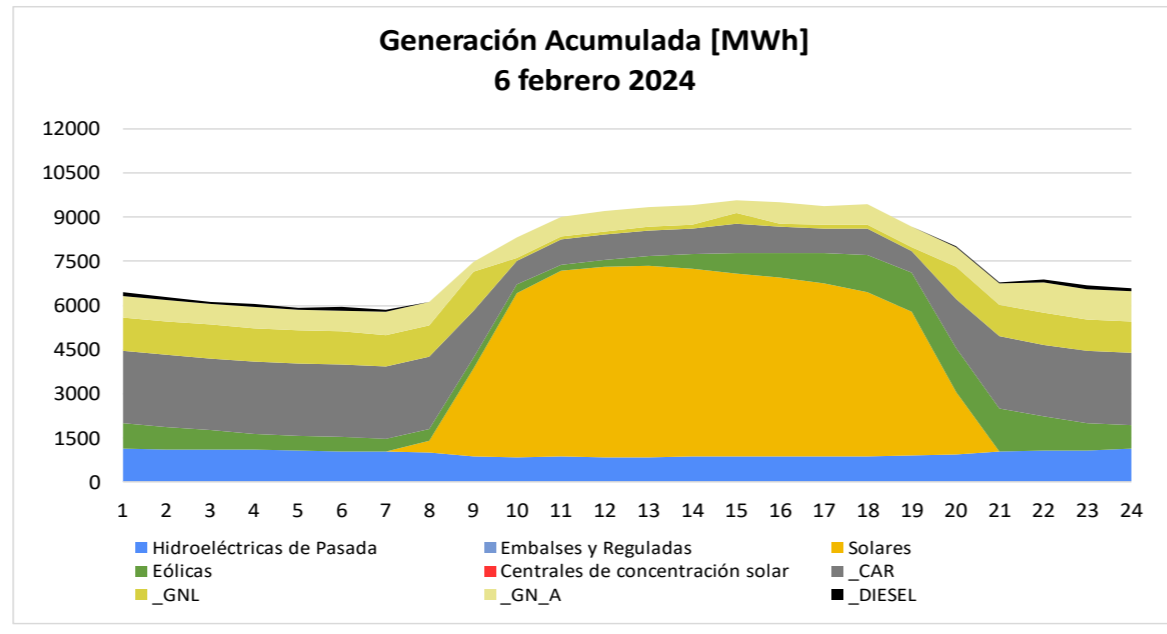
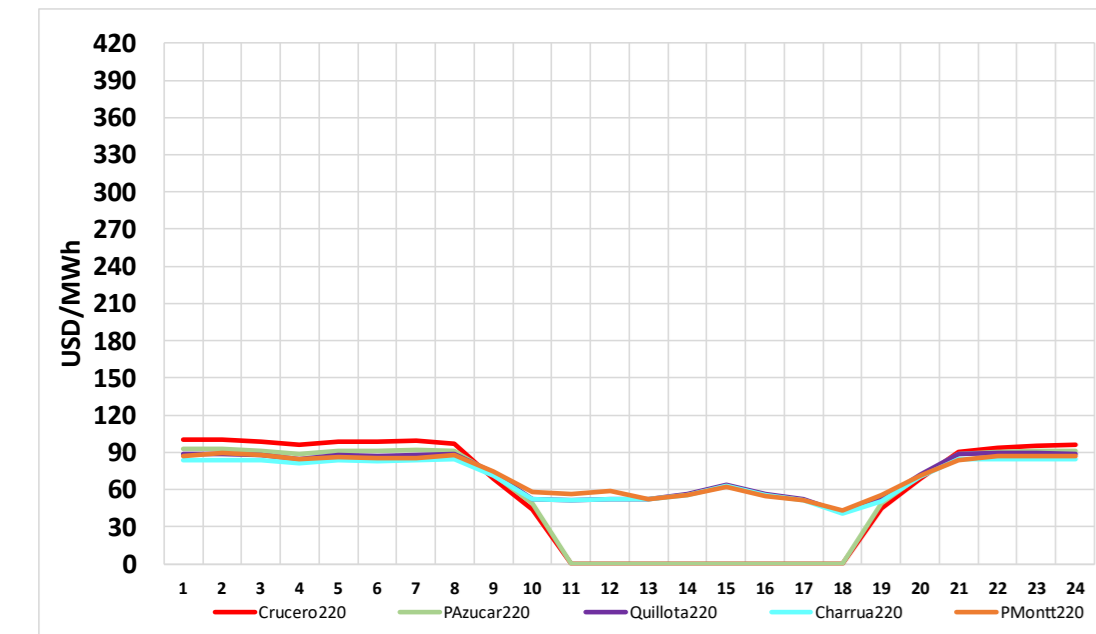


Generación por Tecnología	Ayer Programa (05 feb)		Ayer Real (05 feb)		% var Real vs Programa	Hoy Programa (06 feb)		% var Hoy vs Ayer
	GWh	%	GWh	%		GWh	%	
Geotérmica	1.30	0.5%	1.17	0.5%	-9.7%	1.30	0.5%	10.8%
Bess	1.55	0.6%	2.00	0.8%	29.3%	1.50	0.6%	-25.0%
CSP	0.00	0.0%	0.00	0.0%	0.0%	0.00	0.0%	0.0%
Solar	67.3	26.1%	59.9	24.5%	-11.0%	65.3	26.3%	9.1%
Eólica	23.8	9.2%	14.9	6.1%	-37.3%	17.6	7.1%	18.0%
Gas Natural (1)	38.6	14.9%	42.8	17.5%	11.1%	34.4	13.9%	-19.6%
Carbón	39.5	15.3%	38.3	15.7%	-2.9%	41.0	16.5%	7.1%
Petróleo Diésel	0.95	0.4%	2.84	1.2%	200.3%	1.09	0.4%	-61.8%
Otros Térmicos (2)	10.58	4.1%	10.25	4.2%	-3.1%	11.15	4.5%	8.7%
Hidro Embalses	41.1	15.9%	40.1	16.4%	-2.4%	41.6	16.7%	3.7%
Hidro de Pasada (3)	33.7	13.0%	32.4	13.2%	-3.8%	33.5	13.5%	3.3%
TOTAL	258.3	100%	244.8	100%	-5.23%	248.5	100%	1.53%

(1) Gas Natural considera GNL y GN Arg
(2) Otros Térmicos: Biocombustibles, Petcoke, Cogeneración
(3) Hidro de Pasada consideran centrales en serie hidráulica

Datos obtenidos de Costo Marginal Online, sujetos a correcciones

CMg Programado y Programa Operación 06 de Febrero



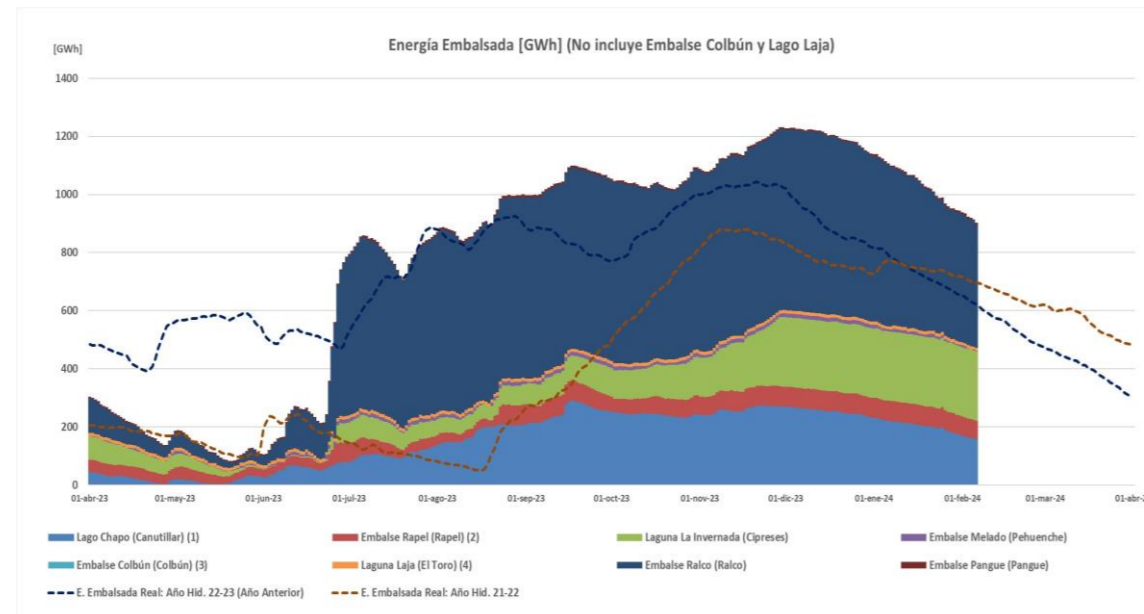
Todos los datos están sujetos a cambios y correcciones

Cambios del 06 de Febrero c/r al 05 de Febrero

Demanda periodo punta:	-	6,26 %
Nuevas Unidades con falla:	-	0 MW
Retorno Unidades con falla:	+	0 MW
Cambio neto:	+	0 MW

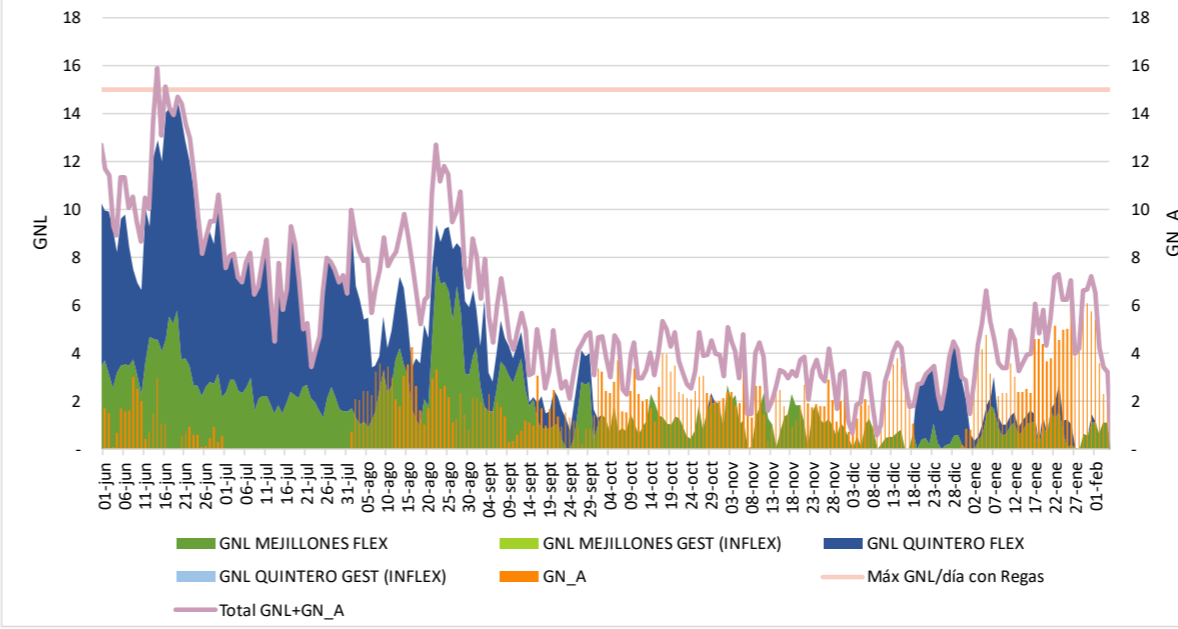
Capacidad Hidráulica Adicional - Horario Punta (18:00-24:00hrs)

Reserva Adicional:
(incluye Rapel, Colbún, Pehuenche, Ralco, Pangué y Lago Laja)33 **+1.2513 MW x 6hrs**



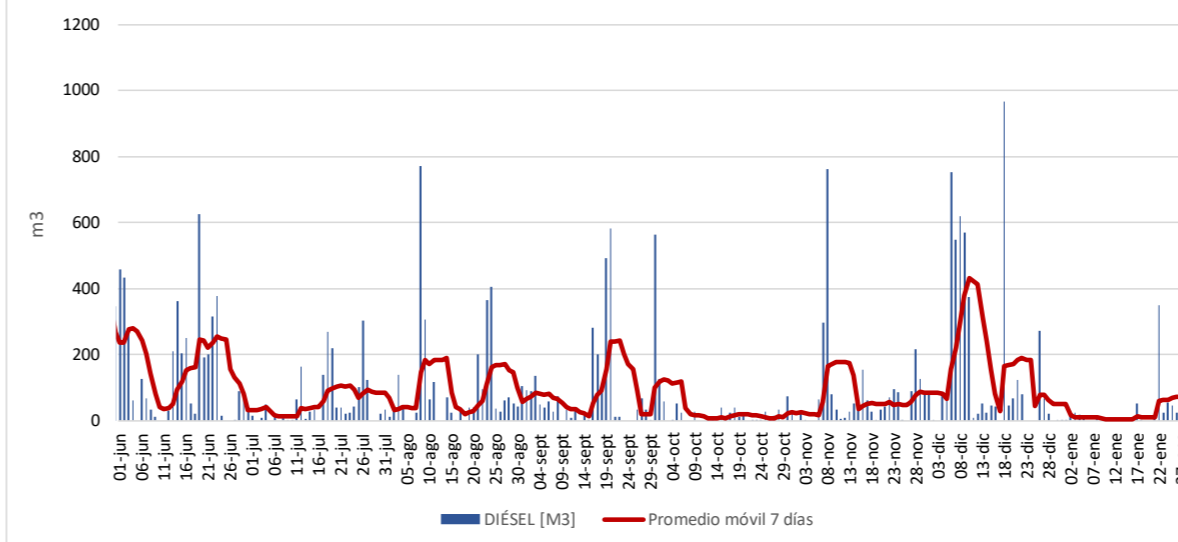
Energía embalsada [GWh]: 903,3

Consumo GNL y GN [Mm3]



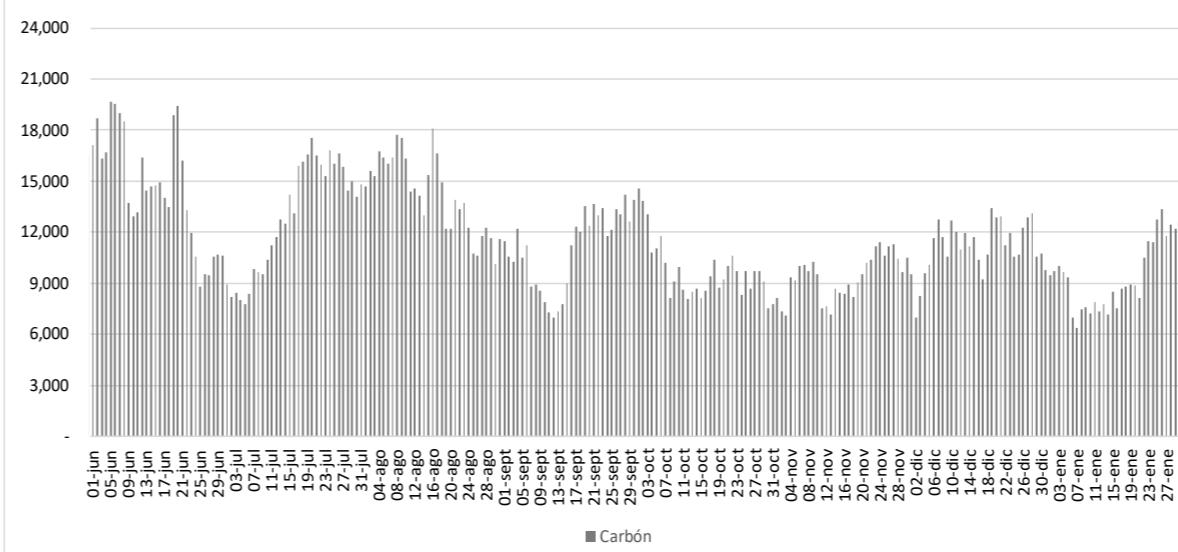
Autonomía [días]: 2
Próximo buque T. Mejillones: 10 de febrero
Próximo buque T. Quintero: 10 de febrero

Consumo diésel [m3]



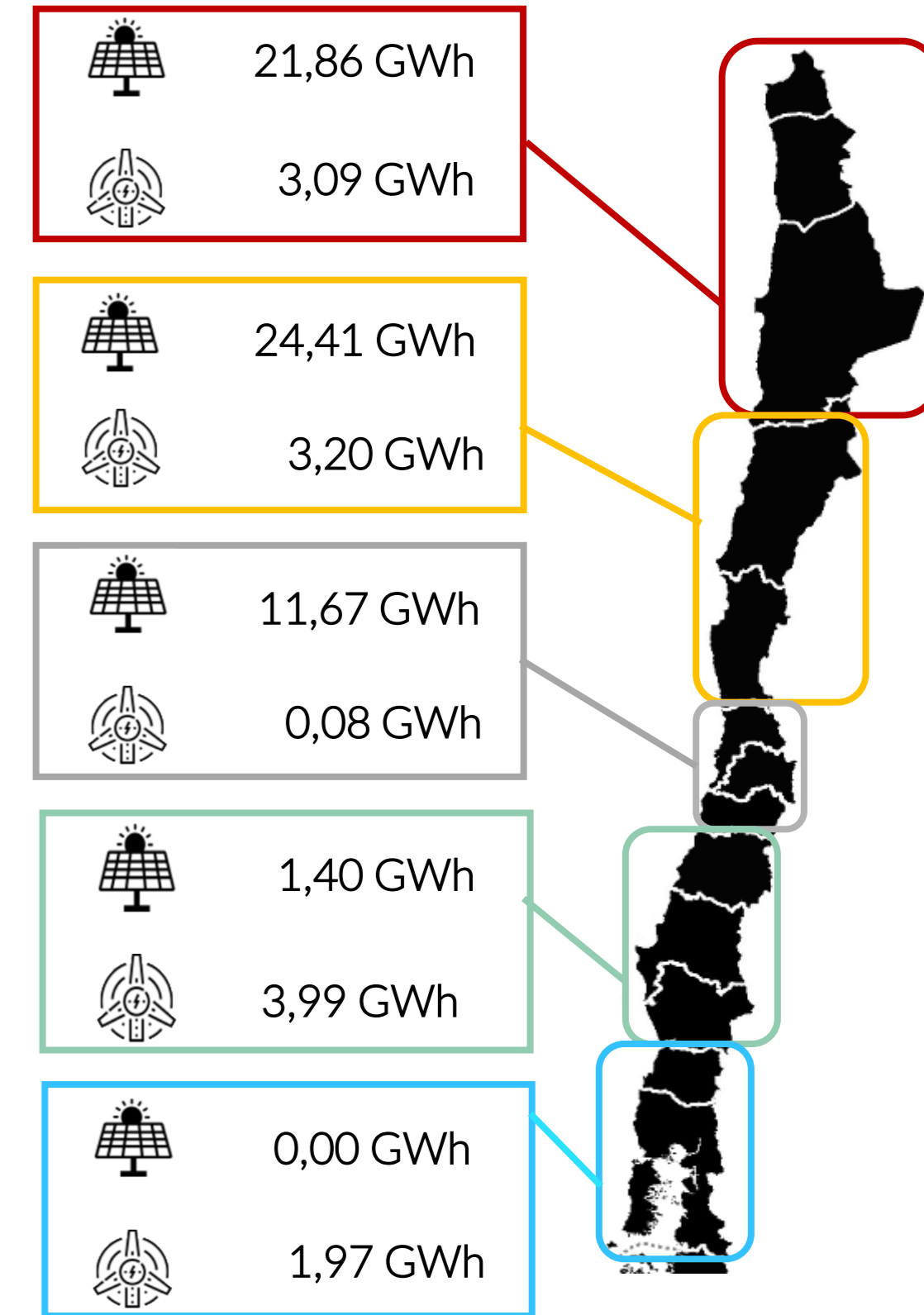
Stock diésel (Comb. Principal) [%]: 64
Stock diésel (Duales) [%]: 81

Consumo de carbón SEN [ton]



Autonomía [días]: 35

Datos obtenidos de Fuentes ERNC correspondientes al 05 de febrero



Reserva Acumulada del sistema a las 24:00hrs del 30 de junio de 2023 (GWh)

Colbún (2)	0.00
Laja	0.00
Ralco (1)	0.00
L. Maule	0.00
Total (3) (4)	0.00

- (1) Considera generación de Ralco, Pangué y Angostura
- (2) Considera generación Colbún Machicura y San Ignacio
- (3) Reserva neta acumulada a la fecha
- (4) Considera generación de La Mina, Isla, Currillínque, Loma Alta y Pehuenche
- (5) Saldo considera ajuste de acuerdo a derechos informados por ENEL, que no se han reflejado en balance.