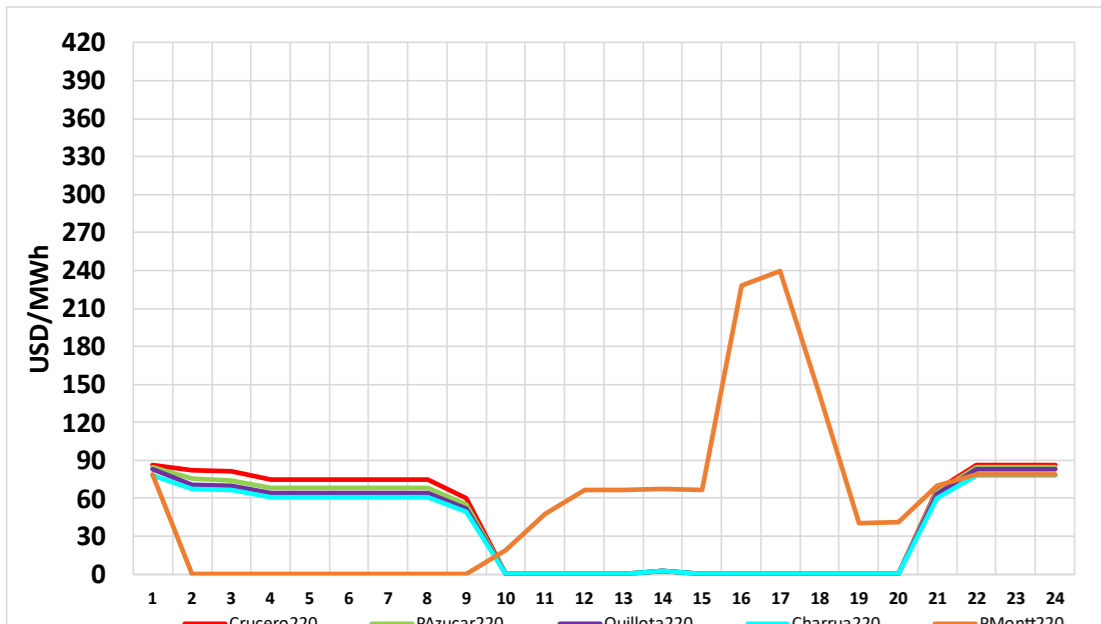


## CMg Real y Programa de Operación 04 de Febrero

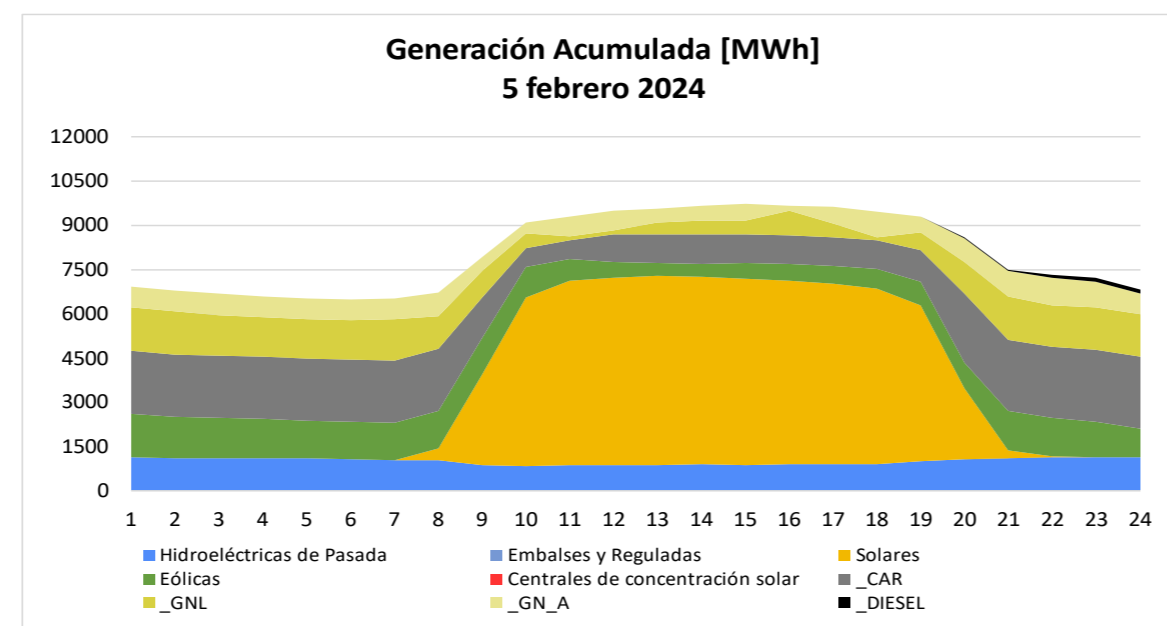
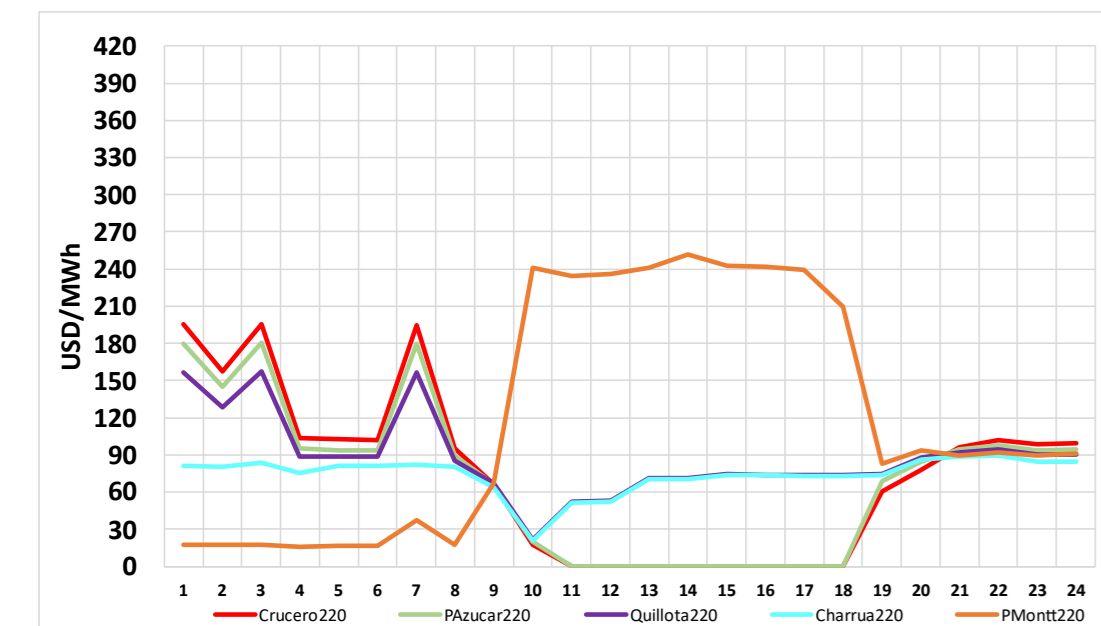


Generación por Tecnología	Ayer Programa (04 feb)		Ayer Real (04 feb)		% var Real vs Programa	Hoy Programa (05 feb)		% var Hoy vs Ayer
	GWh	%	GWh	%		GWh	%	
Geotérmica	1.30	0.6%	1.24	0.6%	-4.3%	1.30	0.5%	4.5%
Bess	1.17	0.5%	2.66	1.2%	127.5%	1.55	0.6%	-41.8%
CSP	0.00	0.0%	0.00	0.0%	0.0%	0.00	0.0%	0.0%
Solar	64.1	28.0%	49.9	22.6%	-22.1%	67.3	26.1%	34.9%
Eólica	21.5	9.4%	23.8	10.8%	10.8%	23.8	9.2%	-0.1%
Gas Natural (1)	31.5	13.7%	33.7	15.3%	7.1%	38.6	14.9%	14.3%
Carbón	33.2	14.5%	32.0	14.5%	-3.7%	39.5	15.3%	23.3%
Petróleo Diésel	0.03	0.0%	0.10	0.0%	210.6%	0.95	0.4%	845.8%
Otros Térmicos (2)	7.97	3.5%	9.38	4.3%	17.7%	10.58	4.1%	12.7%
Hidro Embalses	36.4	15.9%	35.9	16.3%	-1.3%	41.1	15.9%	14.4%
Hidro de Pasada (3)	32.1	14.0%	31.8	14.4%	-0.9%	33.7	13.0%	5.9%
<b>TOTAL</b>	<b>229.2</b>	<b>100%</b>	<b>220.6</b>	<b>100%</b>	<b>-3.79%</b>	<b>258.3</b>	<b>100%</b>	<b>17.10%</b>

(1) Gas Natural considera GNL y GN Arg  
 (2) Otros Térmicos: Biocombustibles, Petcoke, Cogeneración  
 (3) Hidro de Pasada consideran centrales en serie hidráulica

Datos obtenidos de Costo Marginal Online, sujetos a correcciones

## CMg Programado y Programa Operación 05 de Febrero



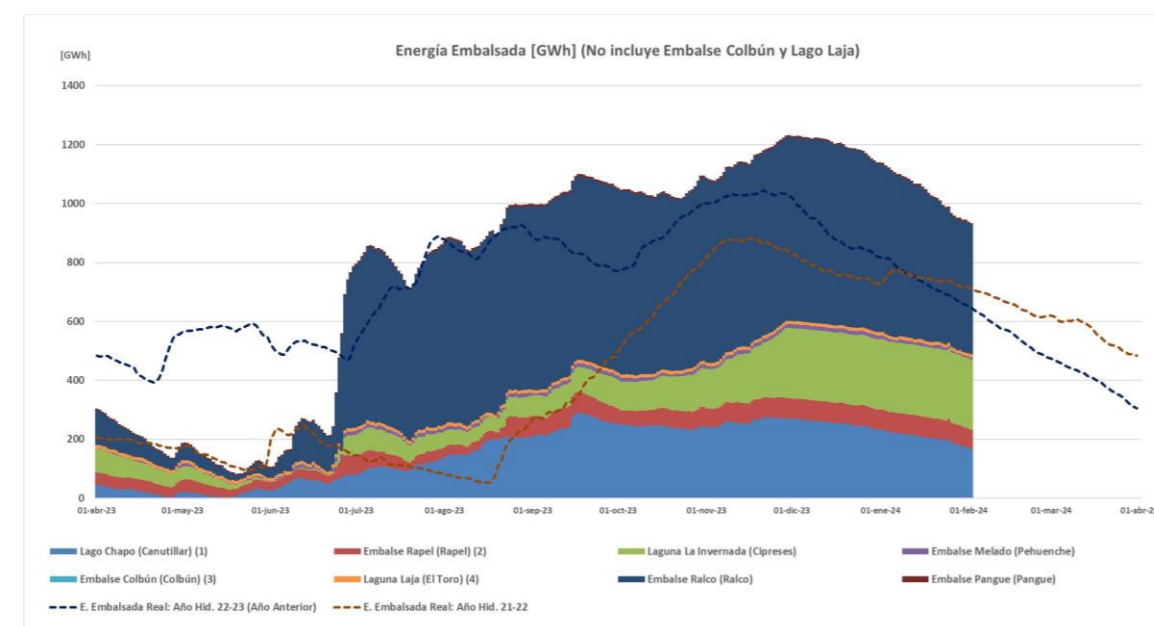
Todos los datos están sujetos a cambios y correcciones

### Cambios del 05 de Febrero c/r al 04 de Febrero

Demanda periodo punta:	+ 12,51 %
Nuevas Unidades con falla:	- 0 MW
Retorno Unidades con falla:	+ 0 MW
Cambio neto:	+ 0 MW

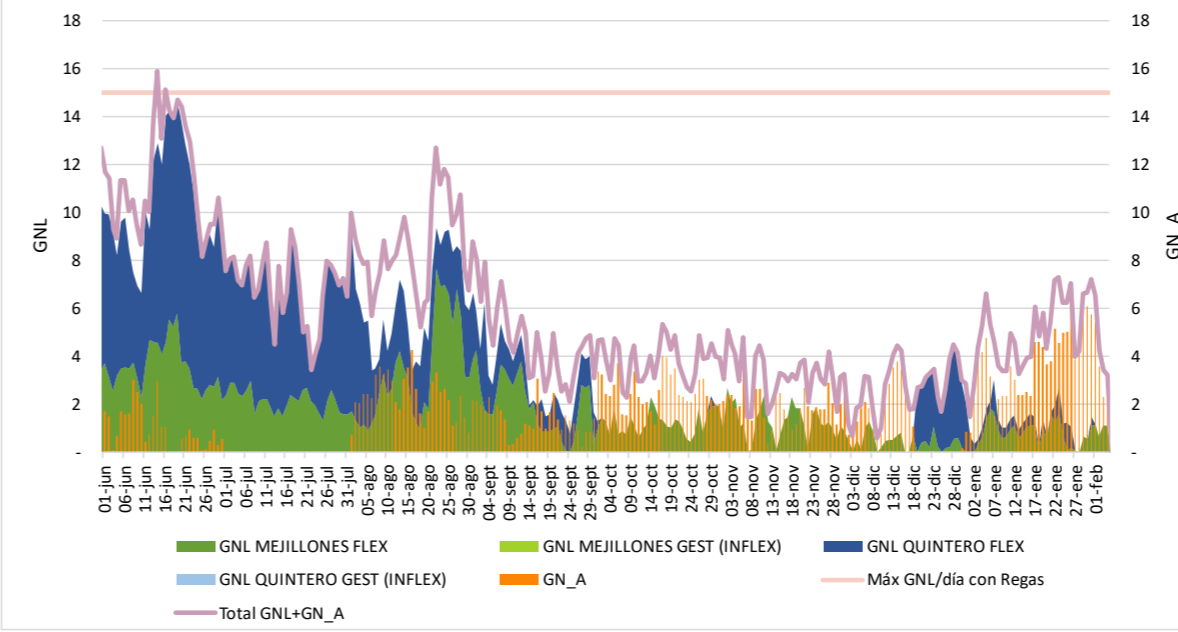
Capacidad Hidráulica Adicional - Horario Punta (18:00-24:00hrs)

Reserva Adicional: (incluye Rapel, Colbún, Pehuenche, Ralco, Pangue y Lago Laja)33 **+1.233 MW x 6hrs**



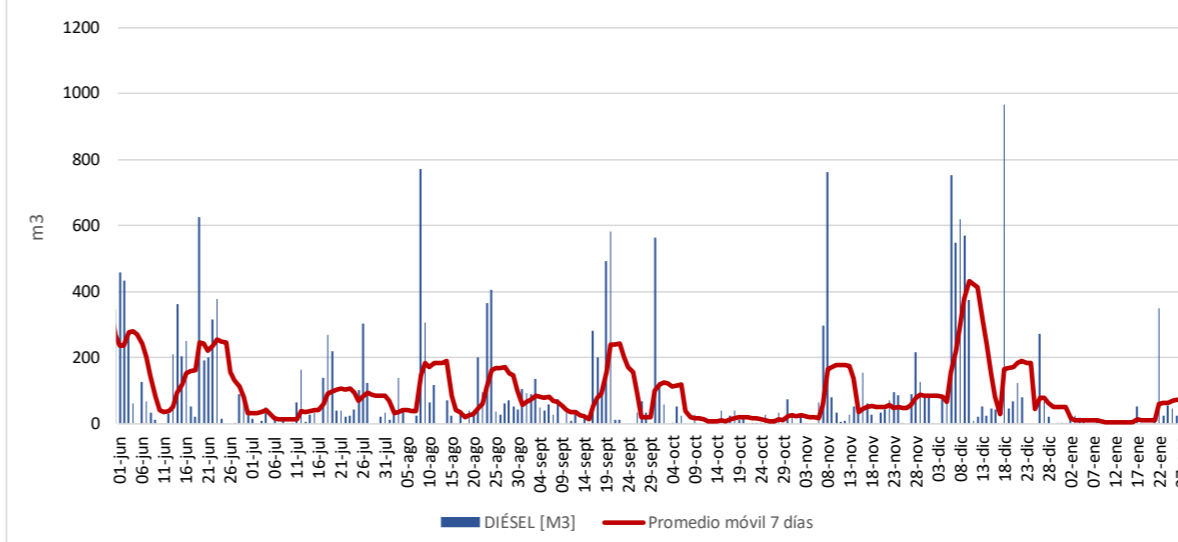
Energía embalsada [GWh]: 934,1

## Consumo GNL y GN [Mm3]



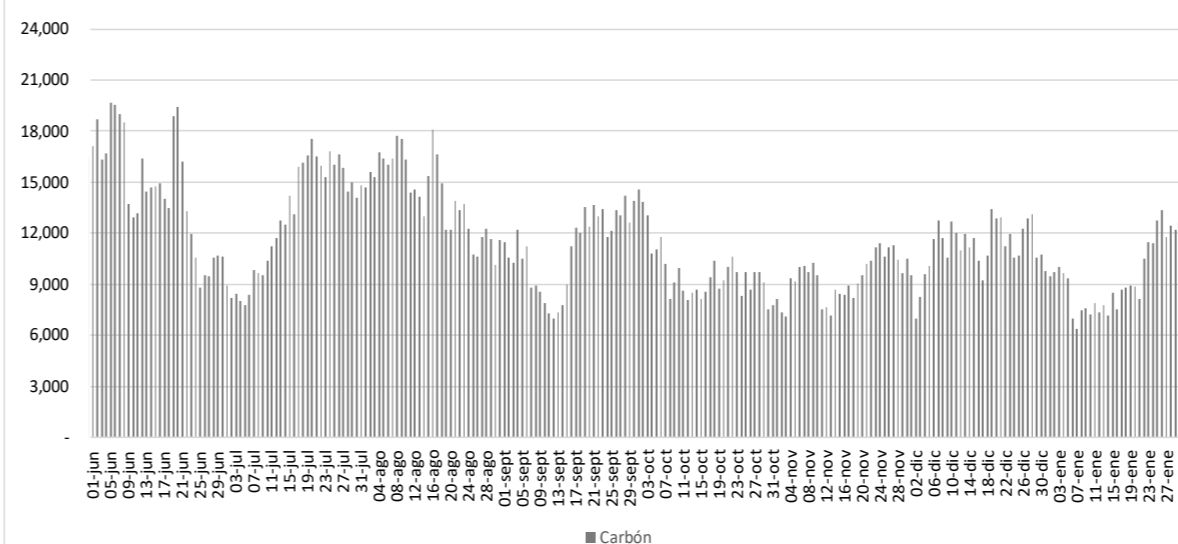
Autonomía [días]: 2  
 Próximo buque T. Mejillones: 10 de febrero  
 Próximo buque T. Quintero: 10 de febrero

## Consumo diésel [m3]



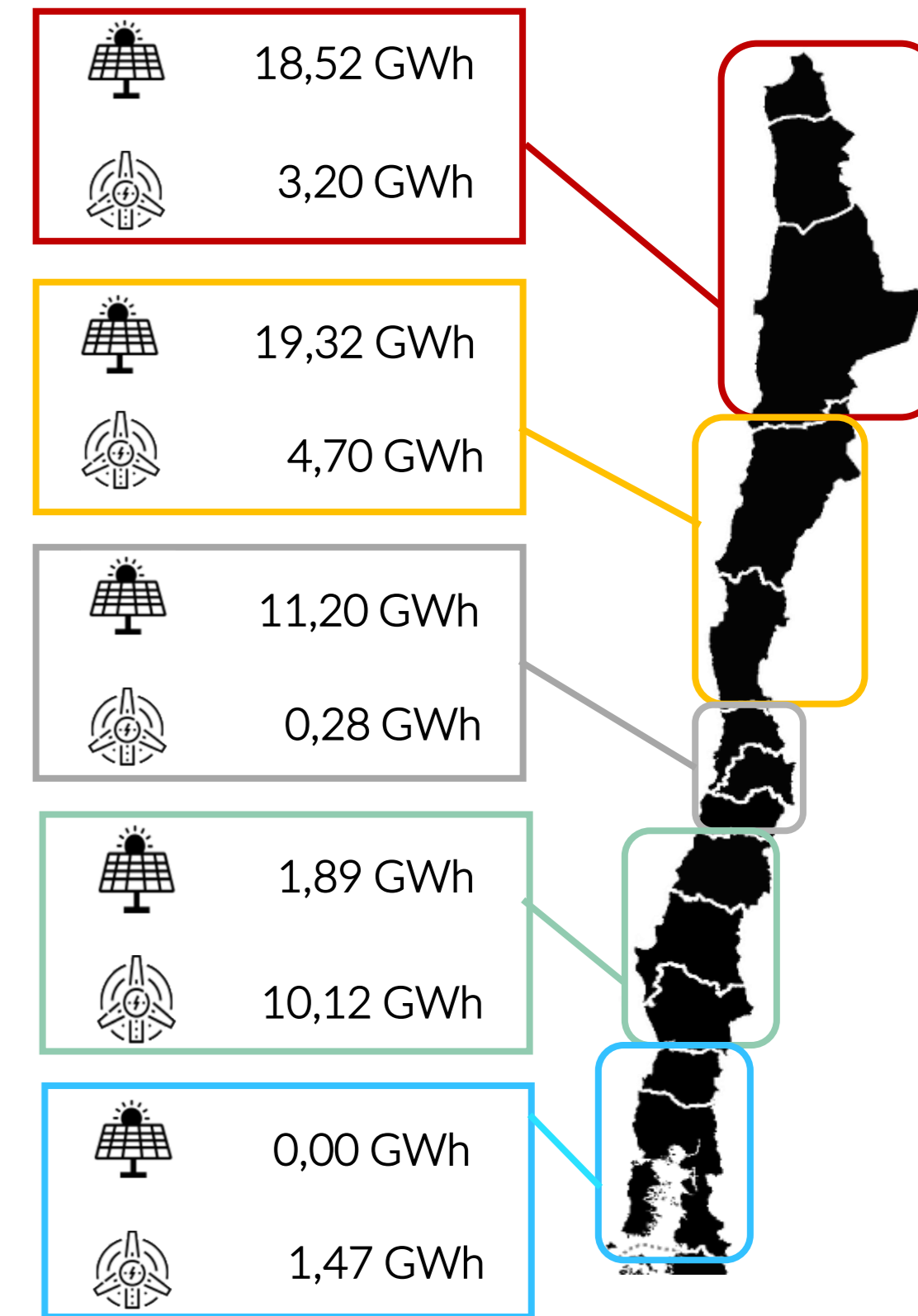
Stock diésel (Comb. Principal) [%]: 64  
 Stock diésel (Duales) [%]: 81

## Consumo de carbón SEN [ton]



Autonomía [días]: 35

Datos obtenidos de Fuentes ERNC correspondientes al 04 de febrero



### Reserva Acumulada del sistema a las 24:00hrs del 30 de junio de 2023 (GWh)

Colbún (2)	0.00
Laja	0.00
Ralco (1)	0.00
L. Maule	0.00
<b>Total (3) (4)</b>	<b>0.00</b>

- Considera generación de Ralco, Pangue y Angostura
- Considera generación Colbún Machicura y San Ignacio
- Reserva neta acumulada a la fecha
- Considera generación de La Mina, Isla, Currillínque, Loma Alta y Pehuenche
- Saldo considera ajuste de acuerdo a derechos informados por ENEL, que no se han reflejado en balance.