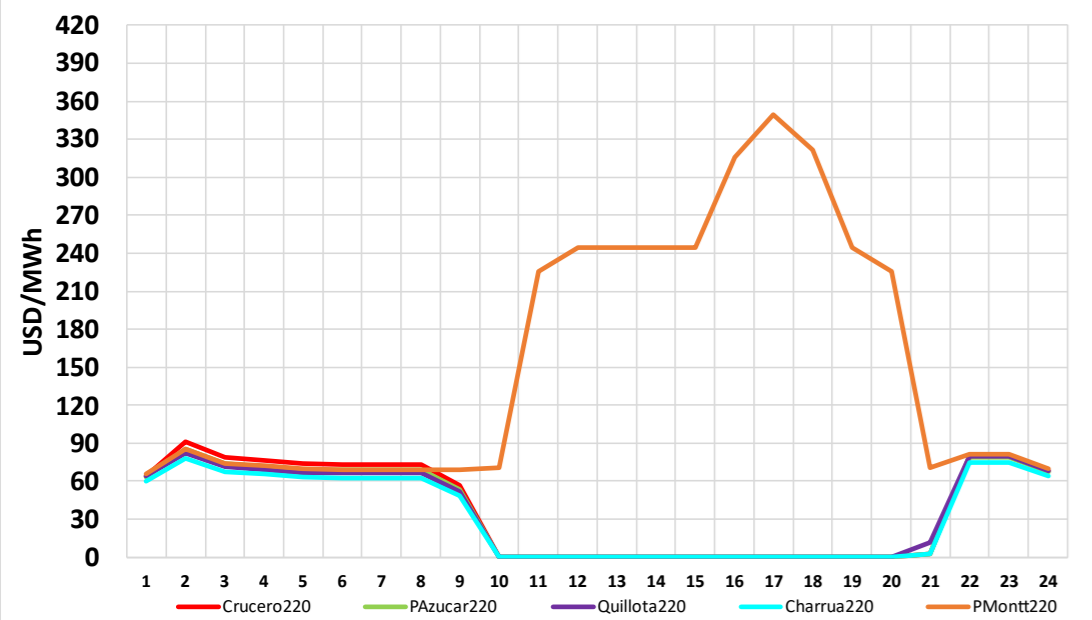


CMg Real y Programa de Operación 01 de Febrero

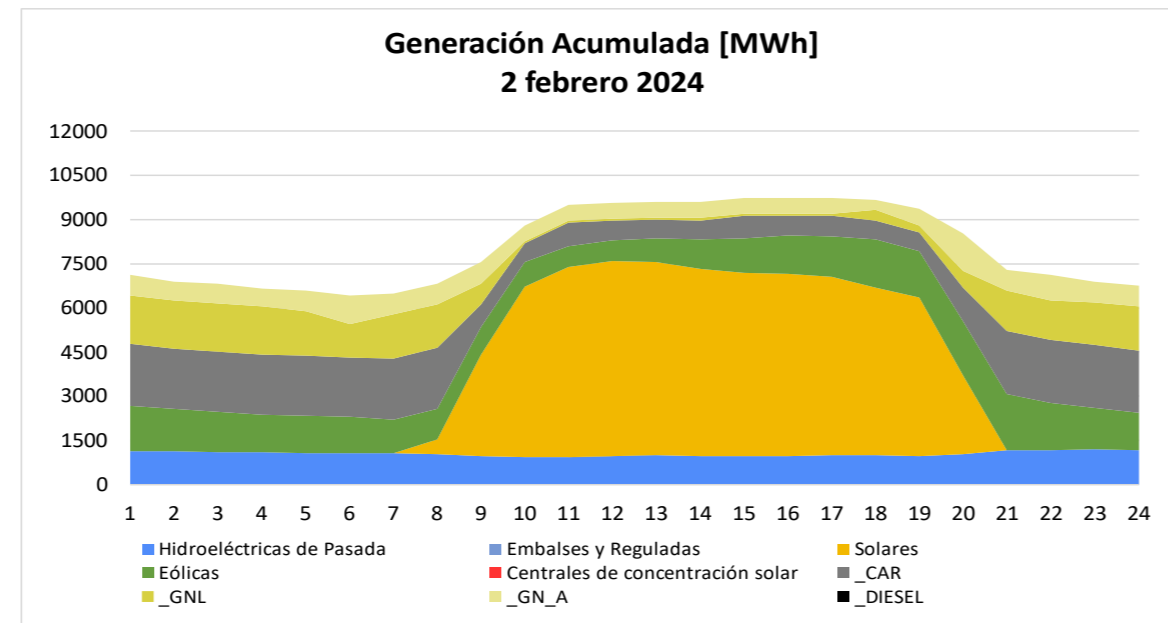
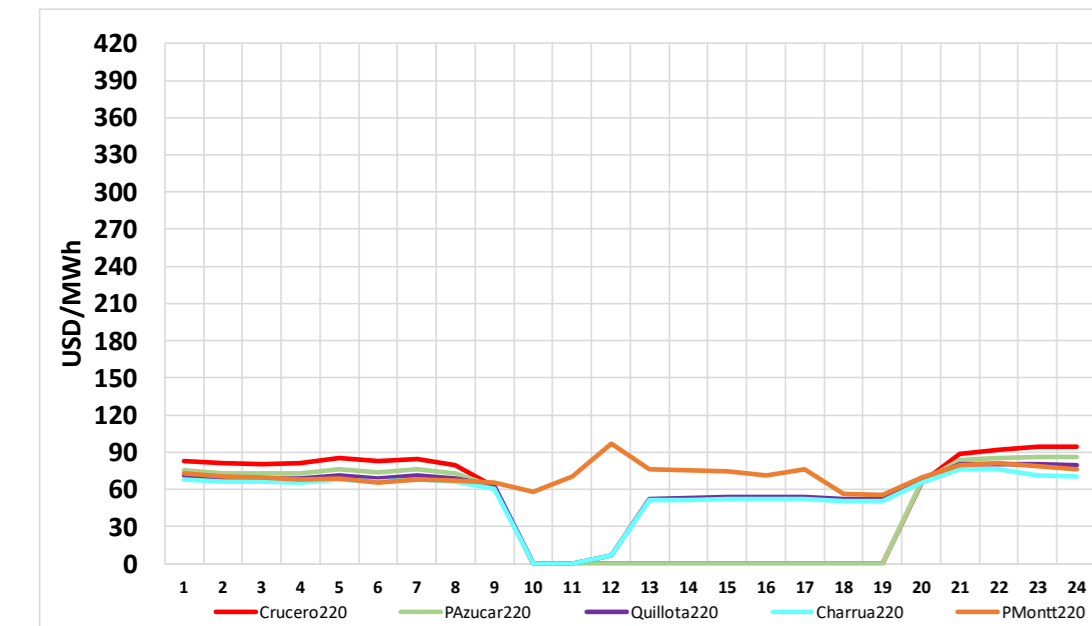


Generación por Tecnología	Ayer Programa (01 feb)		Ayer Real (01 feb)		% var Real vs Programa	Hoy Programa (02 feb)		% var Hoy vs Ayer
	GWh	%	GWh	%		GWh	%	
Geotérmica	1.44	0.6%	1.18	0.5%	-18.1%	1.30	0.5%	9.8%
Bess	1.41	0.6%	2.79	1.1%	98.5%	1.30	0.5%	-53.4%
CSP	0.00	0.0%	0.00	0.0%	0.0%	0.00	0.0%	0.0%
Solar	67.9	26.6%	57.4	22.8%	-15.5%	68.0	26.6%	18.5%
Eólica	32.3	12.6%	30.9	12.3%	-4.3%	30.4	11.9%	-1.6%
Gas Natural (1)	34.5	13.5%	45.5	18.1%	31.8%	36.1	14.1%	-20.5%
Carbón	34.3	13.5%	32.7	13.0%	-4.7%	33.7	13.2%	3.0%
Petróleo Diésel	0.63	0.2%	0.82	0.3%	30.9%	0.01	0.0%	-98.8%
Otros Térmicos (2)	8.94	3.5%	9.14	3.6%	2.2%	9.73	3.8%	6.4%
Hidro Embalses	38.1	14.9%	38.2	15.2%	0.4%	40.5	15.8%	5.9%
Hidro de Pasada (3)	35.6	14.0%	32.5	13.0%	-8.6%	34.9	13.6%	7.3%
TOTAL	255.1	100%	251.1	100%	-1.54%	256.0	100%	1.93%

(1) Gas Natural considera GNL y GN Arg
 (2) Otros Térmicos: Biocombustibles, Petcoke, Cogeneración
 (3) Hidro de Pasada consideran centrales en serie hidráulica

Datos obtenidos de Costo Marginal Online, sujetos a correcciones

CMg Programado y Programa Operación 31 de Febrero



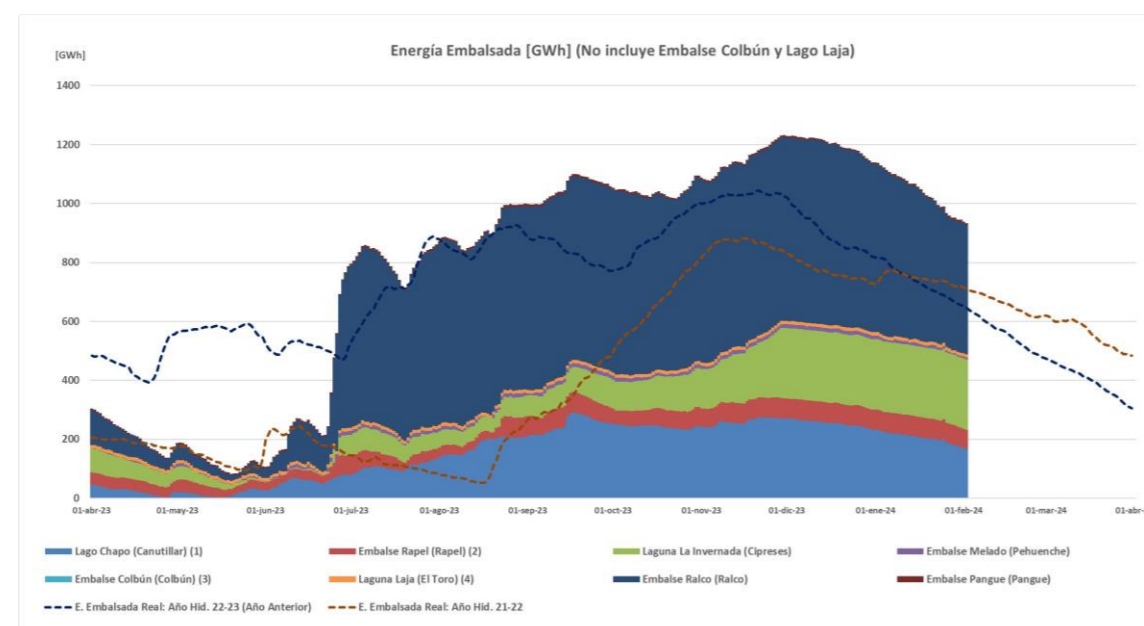
Todos los datos están sujetos a cambios y correcciones

Cambios del 02 de Febrero c/r al 01 de Febrero

Demanda periodo punta:	+ 1,05 %
Nuevas Unidades con falla:	- 0 MW
Retorno Unidades con falla:	+ 0 MW
Cambio neto:	+ 0 MW

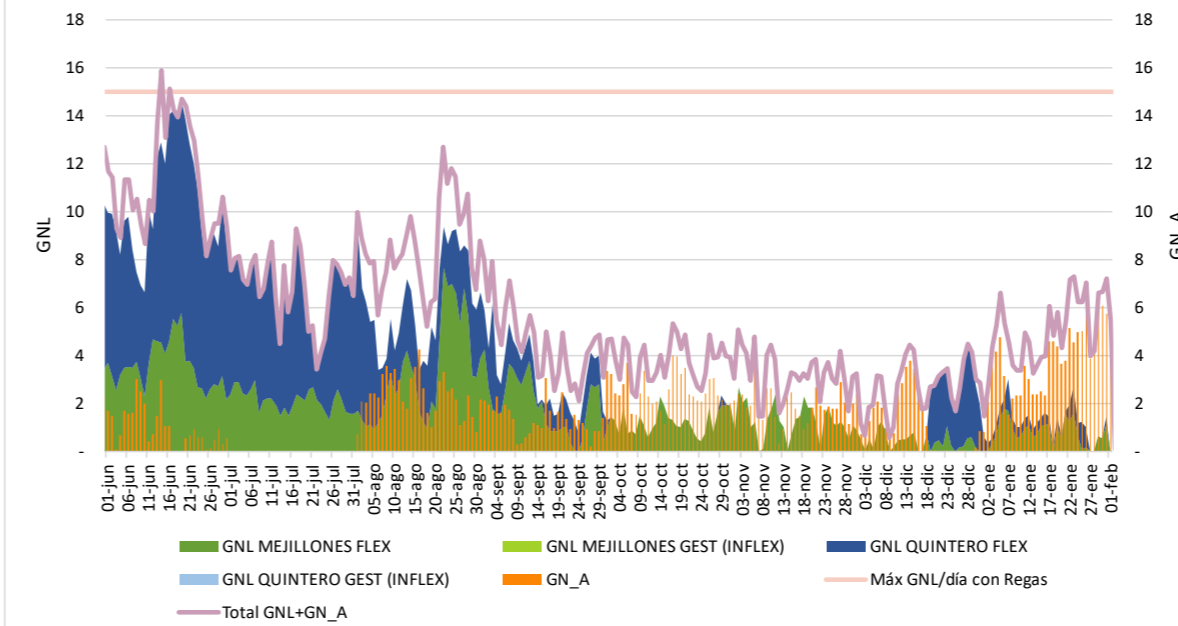
Capacidad Hidráulica Adicional - Horario Punta (18:00-24:00hrs)

Reserva Adicional: (incluye Rapel, Colbún, Pehuenche, Ralco, Pangue y Lago Laja) **+1.376 MW x 6hrs**



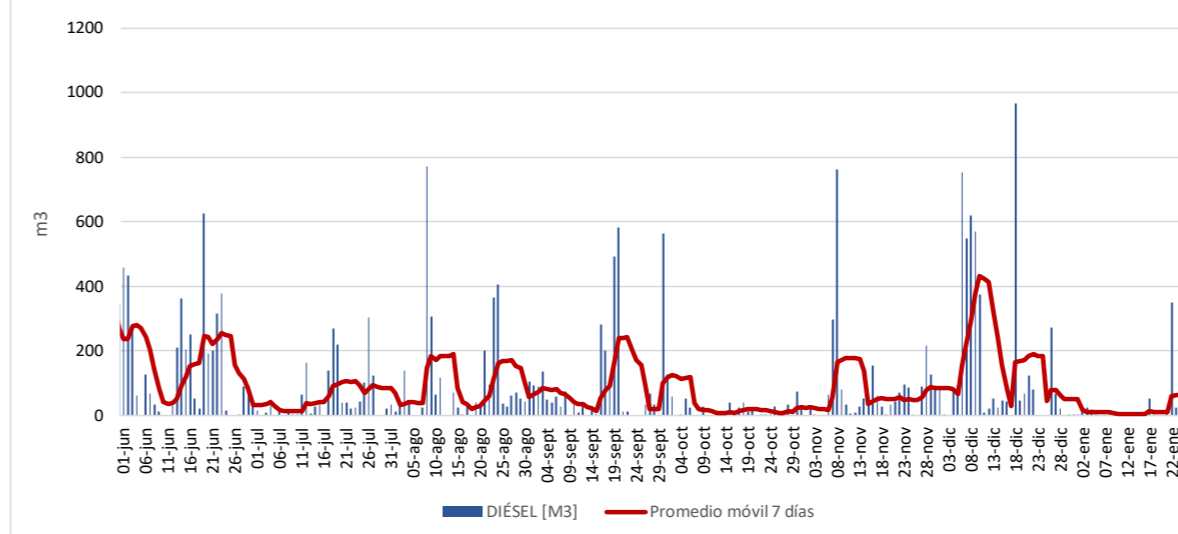
Energía embalsada [GWh]: 934,1

Consumo GNL y GN [Mm3]



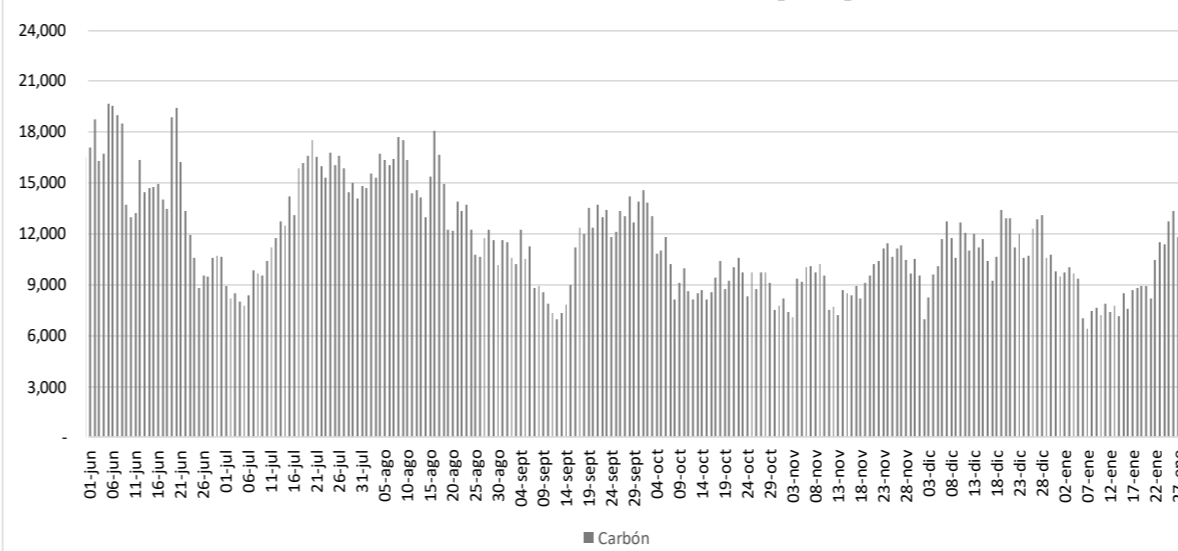
Autonomía [días]: 2
 Próximo buque T. Mejillones: 10 de febrero
 Próximo buque T. Quintero: 10 de febrero

Consumo diésel [m3]



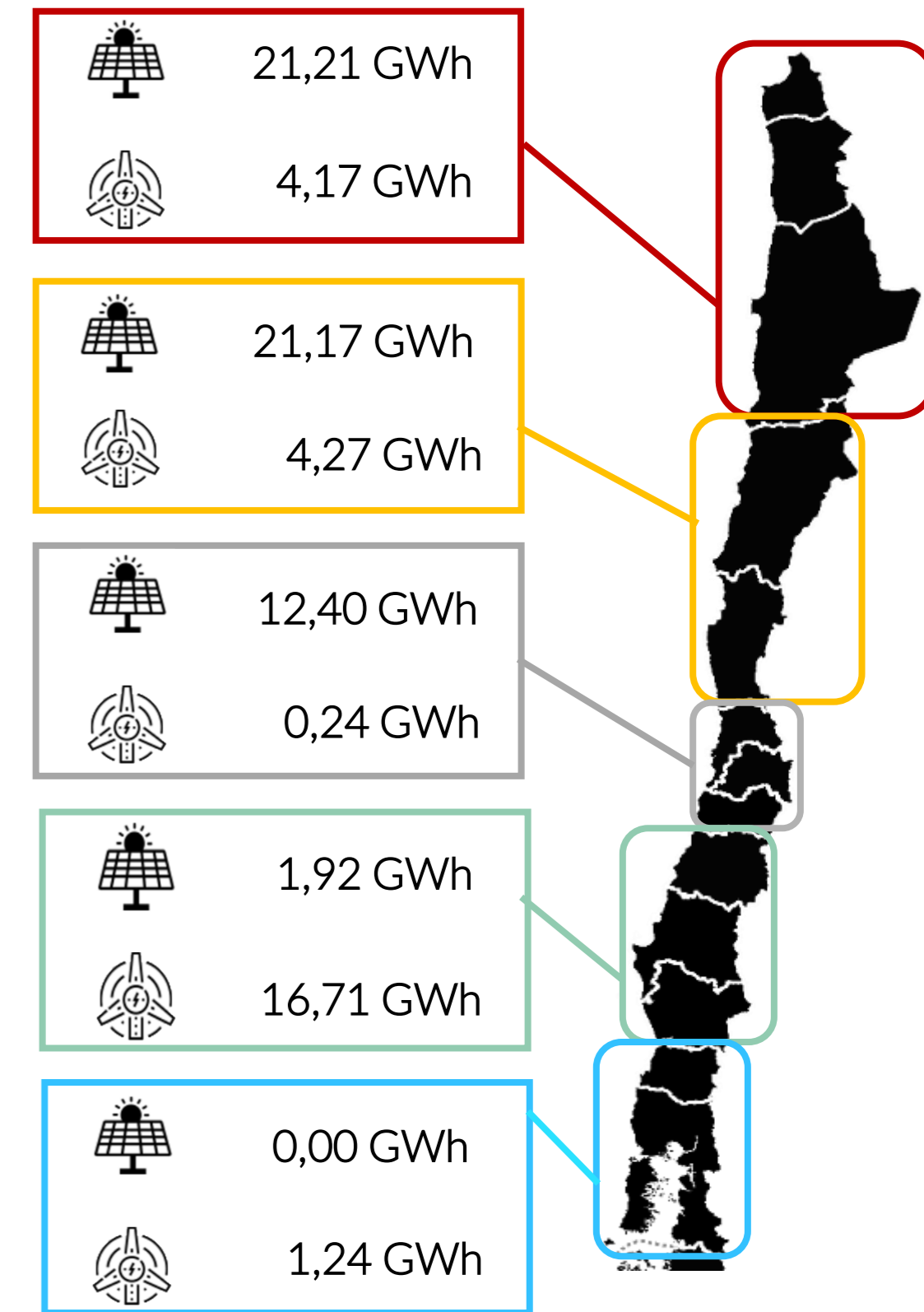
Stock diésel (Comb. Principal) [%]: 65
 Stock diésel (Duales) [%]: 81

Consumo de carbón SEN [ton]



Autonomía [días]: 35

Datos obtenidos de Fuentes ERNC correspondientes al 01 de febrero



Reserva Acumulada del sistema a las 24:00hrs del 30 de junio de 2023 (GWh)

Colbún (2)	0.00
Laja	0.00
Ralco (1)	0.00
L. Maule	0.00
Total (3) (4)	0.00

(1) Considera generación de Ralco, Pangue y Angostura
 (2) Considera generación Colbún Machicura y San Ignacio
 (3) Reserva neta acumulada a la fecha
 (4) Considera generación de La Mina, Isla, Currillínque, Loma Alta y Pehuenche
 (5) Saldo considera ajuste de acuerdo a derechos informados por ENEL, que no se han reflejado en balance.