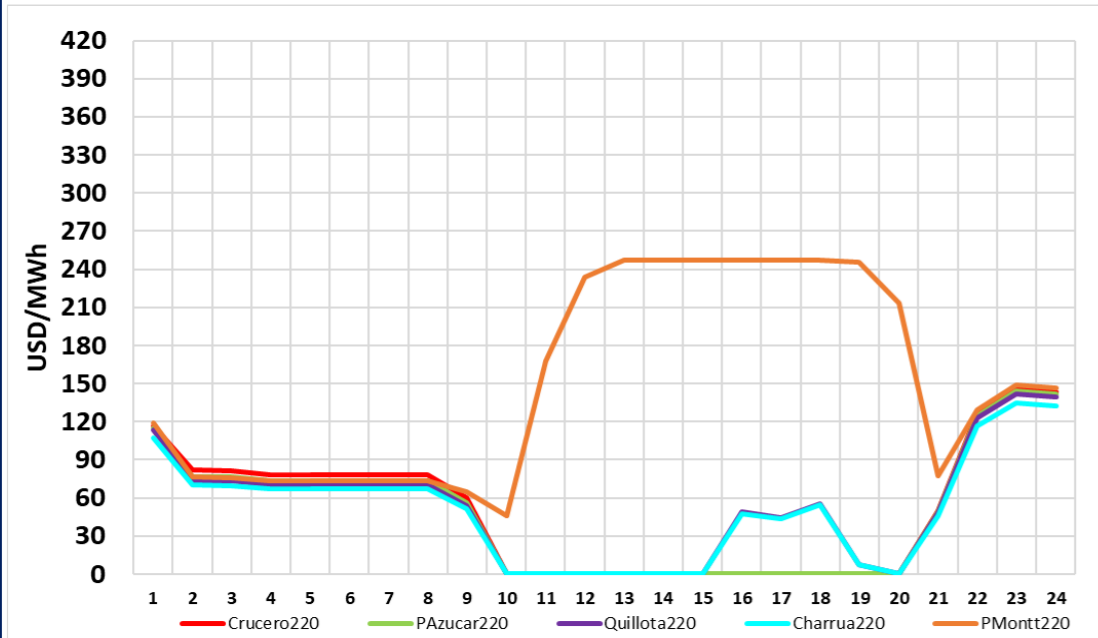


## CMg Real y Programa de Operación 31 de Enero

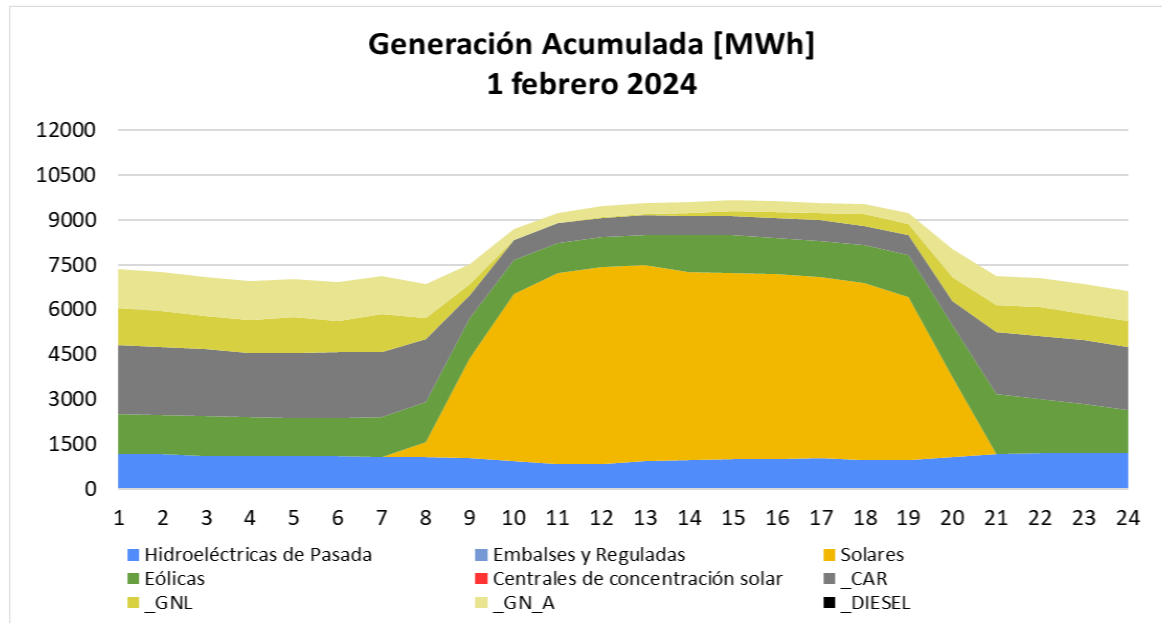
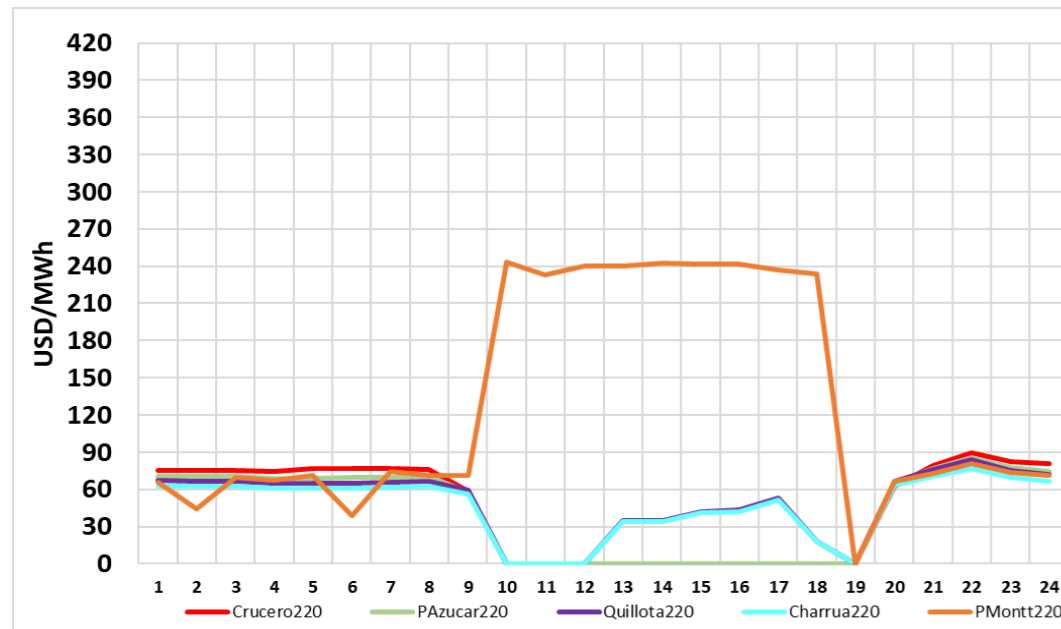


Datos obtenidos de Costo Marginal Online, sujetos a correcciones

Generación por Tecnología	Ayer Programa (31 ene)		Ayer Real (31 ene)		% var Real vs Programa	Hoy Programa (01 feb)		% var Hoy vs Ayer
	GWh	%	GWh	%		GWh	%	
Geotérmica	1.30	0.5%	1.17	0.5%	-9.7%	1.44	0.6%	23.1%
Bess	1.35	0.5%	2.45	1.0%	82.0%	1.41	0.6%	-42.6%
CSP	0.00	0.0%	0.00	0.0%	0.0%	0.00	0.0%	0.0%
Solar	66.4	26.0%	60.4	23.5%	-9.1%	67.9	26.6%	12.5%
Eólica	30.4	11.9%	27.5	10.7%	-9.7%	32.3	12.6%	17.4%
Gas Natural (1)	38.7	15.1%	47.9	18.7%	23.8%	34.5	13.5%	-28.0%
Carbón	34.9	13.7%	37.3	14.6%	6.9%	34.3	13.5%	-8.0%
Petróleo Diésel	0.64	0.3%	0.95	0.4%	47.3%	0.63	0.2%	-34.1%
Otros Térmicos (2)	8.89	3.5%	8.94	3.5%	0.5%	8.94	3.5%	0.0%
Hidro Embalses	36.6	14.3%	37.2	14.5%	1.7%	38.1	14.9%	2.2%
Hidro de Pasada (3)	36.3	14.2%	32.6	12.7%	-10.3%	35.6	14.0%	9.4%
<b>TOTAL</b>	<b>255.5</b>	<b>100%</b>	<b>256.3</b>	<b>100%</b>	<b>0.33%</b>	<b>255.1</b>	<b>100%</b>	<b>-0.50%</b>

(1) Gas Natural considera GNL y GN Arg  
 (2) Otros Térmicos: Biocombustibles, Petcoke, Cogeneración  
 (3) Hidro de Pasada consideran centrales en serie hidráulica

## CMg Programado y Programa Operación 31 de Febrero



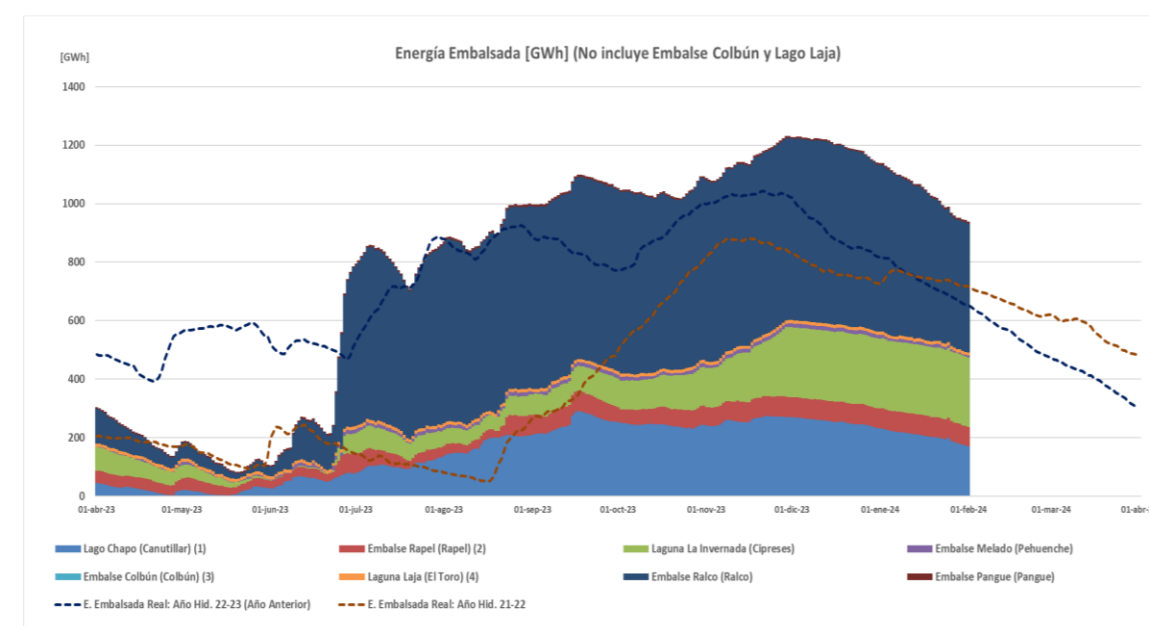
Todos los datos están sujetos a cambios y correcciones

### Cambios del 01 de Febrero c/r al 31 de enero

Demanda periodo punta:	+ 0,26 %
Nuevas Unidades con falla:	- 0 MW
Retorno Unidades con falla:	+ 0 MW
Cambio neto:	+ 0 MW

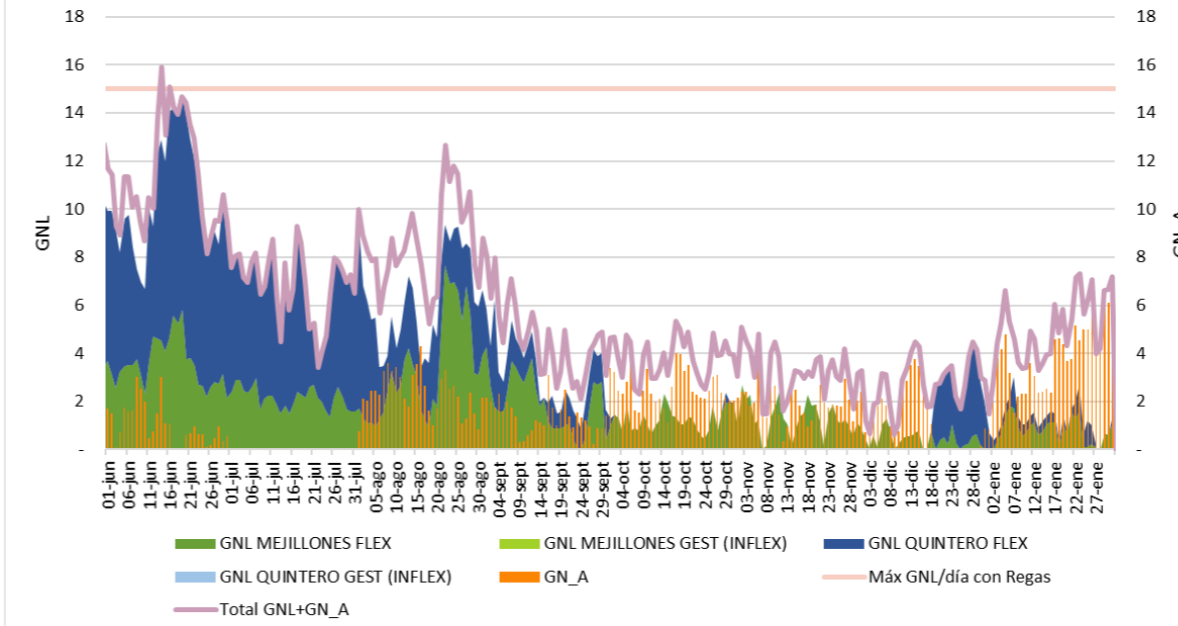
Capacidad Hidráulica Adicional - Horario Punta (18:00-24:00hrs)

Reserva Adicional: (incluye Rapel, Colbún, Pehuenche, Ralco, Pangue y Lago Laja) **+1.216 MW x 6hrs**



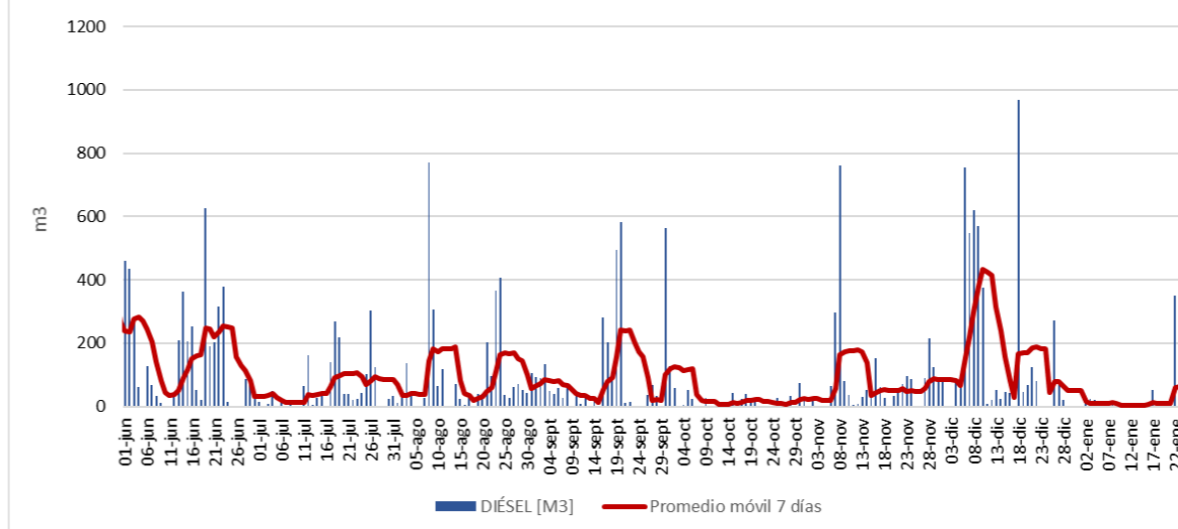
Energía embalsada [GWh]: 944,9

## Consumo GNL y GN [Mm3]



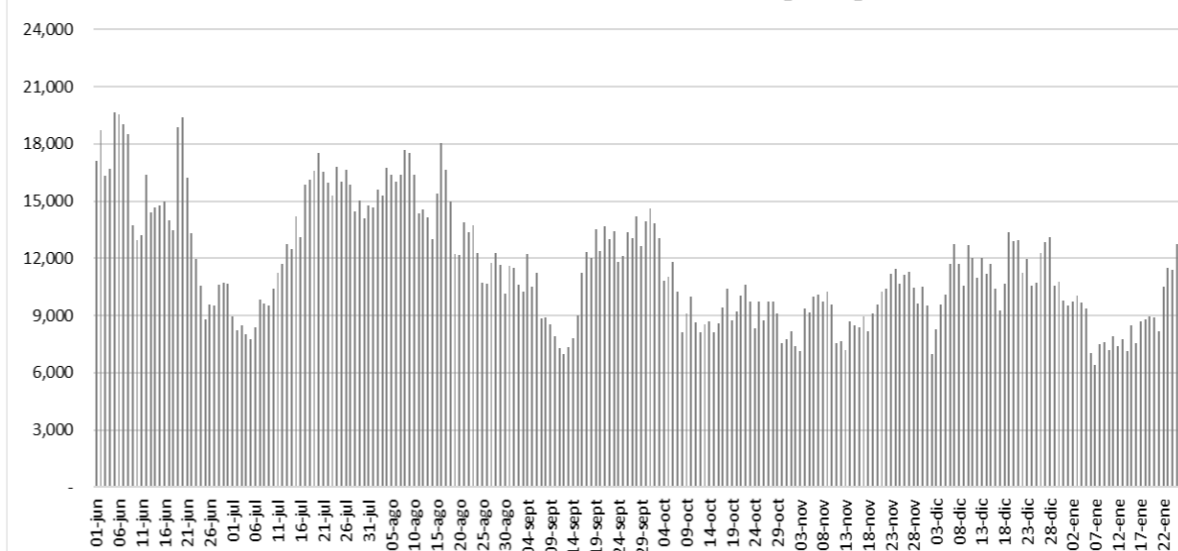
Autonomía [días]: 2  
 Próximo buque T. Mejillones: 10 de febrero  
 Próximo buque T. Quintero: 10 de febrero

## Consumo diésel [m3]



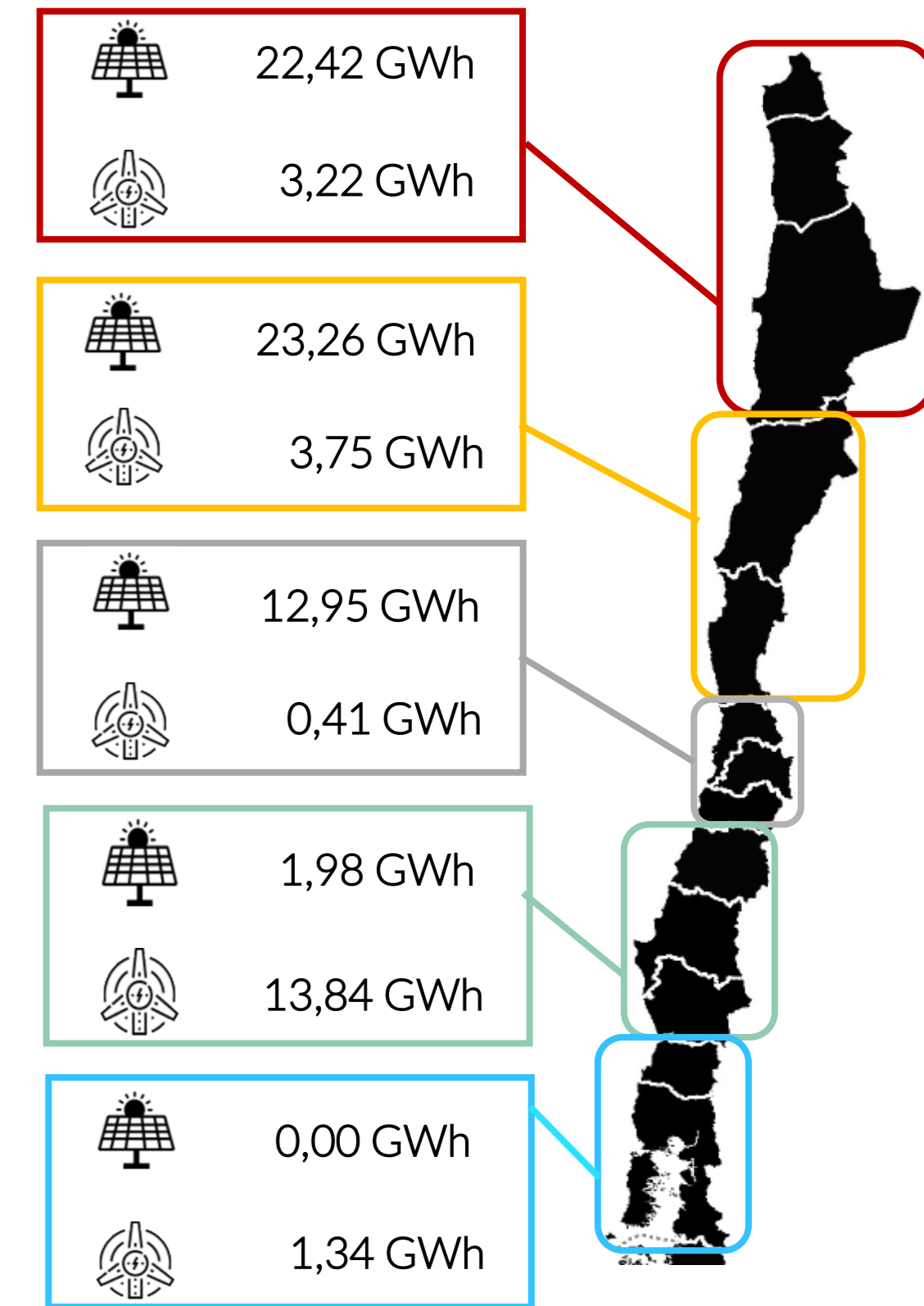
Stock diésel (Comb. Principal) [%]: 65  
 Stock diésel (Duales) [%]: 81

## Consumo de carbón SEN [ton]



Autonomía [días]: 35

Datos obtenidos de Fuentes ERNC correspondientes al 31 de enero



### Reserva Acumulada del sistema a las 24:00hrs del 30 de junio de 2023 (GWh)

Colbún (2)	0.00
Laja	0.00
Ralco (1)	0.00
L. Maule	0.00
<b>Total (3) (4)</b>	<b>0.00</b>

(1) Considera generación de Ralco, Pangue y Angostura  
 (2) Considera generación Colbún Machicura y San Ignacio  
 (3) Reserva neta acumulada a la fecha  
 (4) Considera generación de La Mina, Isla, Currillínque, Loma Alta y Pehuenche  
 (5) Saldo considera ajuste de acuerdo a derechos informados por ENEL, que no se han reflejado en balance.