

Disponibilidad Información SITR

Enero 2024

I. Cálculo de la Disponibilidad

La disponibilidad de la información SITR que se presenta en este informe, corresponde al porcentaje de tiempo del mes, en el cual los puntos reportados por cada Coordinado se registraron con una marca de dato válida en el SCADA/EMS/GMS del Coordinador. Una marca de dato válida indica que no hay falla en los equipos de adquisición de las señales, como tampoco en los enlaces de comunicaciones que llevan la información hacia el centro de control del Coordinado y hacia el SCADA/EMS/GMS del Coordinador.

En el cálculo de la disponibilidad por Coordinado, se consideran todas las señales que han sido declaradas como telemidas, es decir, que son enviadas al SCADA/EMS/GMS del Coordinador a través de algún protocolo de comunicación (DNP 3.0, IEC 60870-5-104 o IEC 60870-5-101).

De acuerdo con el artículo 4-12 de la Norma Técnica de Seguridad y Calidad de Servicio, la disponibilidad de la información en el SITR del CDC debe ser mayor o igual a 99.5 %.

II. Resumen del Mes

A continuación, se presenta un resumen del comportamiento de la disponibilidad de los Coordinados durante enero de 2024. Entre paréntesis están los valores obtenidos en diciembre 2023.

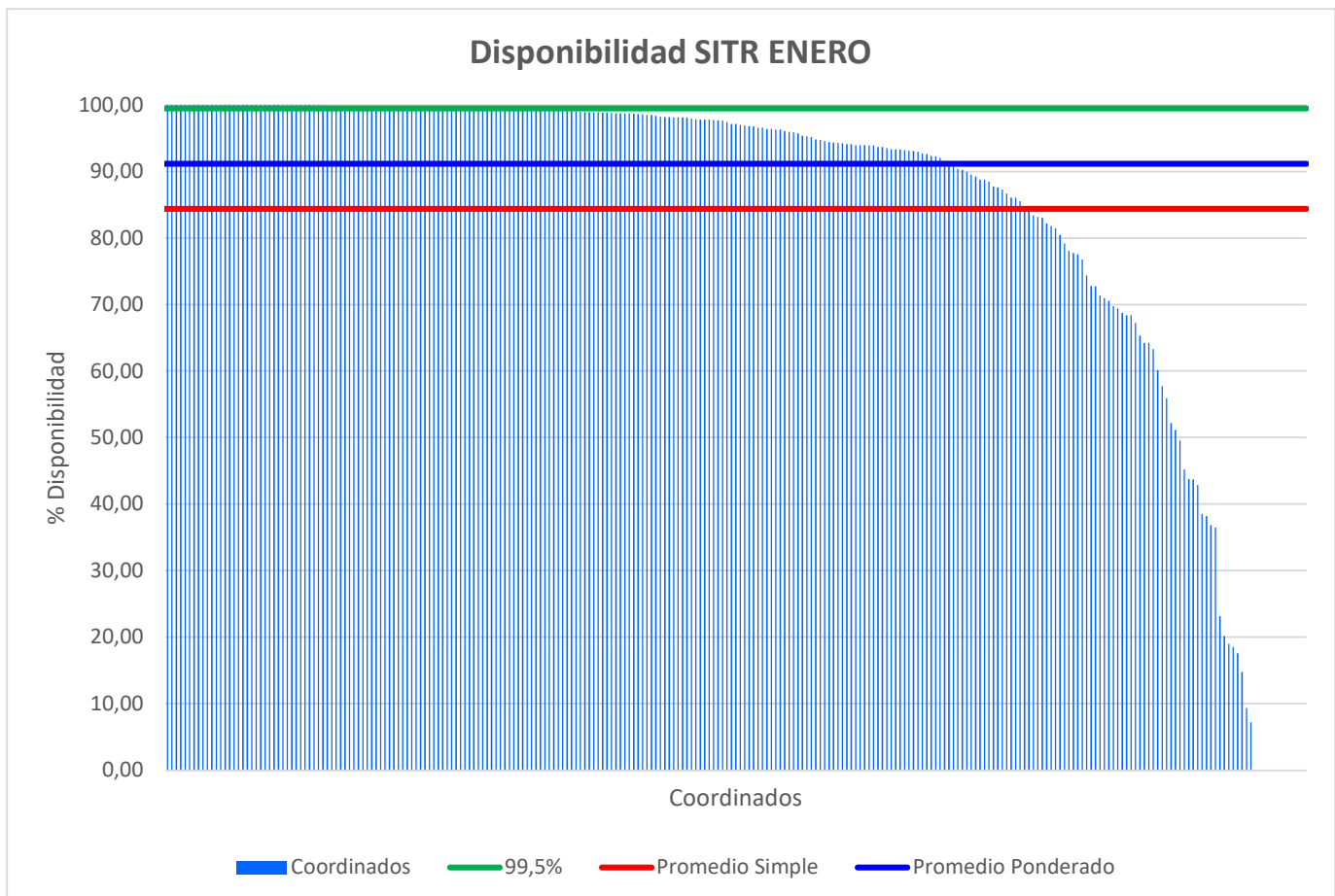
Promedio disponibilidad Coordinados [%]: 84.4 (82.61)

Promedio disponibilidad Coordinados, ponderado por cantidad de señales [%]: 91.16 (90.34)

Número de Coordinados que cumplieron la NTSyCS: 68 (78)

Número de Coordinados que NO cumplieron la NTSyCS: 190 (180)

Los valores de disponibilidad de los 258 Coordinados considerados en enero, ordenados de mayor a menor, se observan en el siguiente gráfico:



III. Detalle de los Resultados

En la siguiente tabla se detallan las disponibilidades por Coordinado, correspondientes a enero de 2024, ordenadas de mayor a menor, junto con la cantidad de señales consideradas en el cálculo.

EMPRESA	SEÑALES TELEMEDIDAS	DISPONIBILIDAD [%]
COMPAÑÍA SIDERURGICA HUACHIPATO S.A.	53	100.00
HALDEMAN MINING COMPANY S.A.	58	100.00
WPD MALLECO SPA	114	100.00
NORACID S.A.	16	100.00
GAS SUR S.A.	8	100.00
SOCIEDAD CONTRACTUAL MINERA EL ABRA	56	100.00
AELA EÓLICA NEGRETE SPA	30	99.99
WPD DUQUECO SPA	55	99.99
COOPERATIVA REGIONAL ELÉCTRICA LLANQUIHUE LTDA	10	99.99
BO PAPER BIO-BIO S.A.	65	99.99
LOS GUINDOS GENERACIÓN SPA	100	99.98
TRANSCHILE CHARRÚA TRANSMISIÓN S.A.	54	99.98
CASABLANCA TRANSMISORA DE ENERGÍA S.A.	130	99.98
CHARRÚA TRANSMISORA DE ENERGÍA S.A.	51	99.98
ALTO JAHUEL TRANSMISORA DE ENERGÍA S.A.	105	99.98
COMPAÑÍA EXPLOTADORA DE MINAS S.C.M.	15	99.98
PUNTA PALMERAS S.A.	54	99.98
PARQUE EÓLICO EL MAITÉN SPA	57	99.98
DIEGO DE ALMAGRO TRANSMISORA DE ENERGÍA S.A.	221	99.98
WPD NEGRETE SPA	24	99.97
CRISTALERÍAS DE CHILE S.A.	40	99.97
PACIFIC HYDRO PUNTA SIERRA SPA	132	99.97
KELTI S.A.	78	99.97
MINERA MERIDIAN	99	99.97
PALMUCHO S.A.	7	99.96
METRO REGIONAL DE VALPARAÍSO S.A.	7	99.96
TRANSMISIÓN DEL MELADO SPA	6	99.96
CYT OPERACIONES SPA	12	99.95
DON GOYO TRANSMISIÓN S.A.	39	99.94
MOLY-COP CHILE S.A.	29	99.94
SOCIEDAD CONTRACTUAL MINERA FRANKE	6	99.93

EMPRESA	SEÑALES TELEMEDIDAS	DISPONIBILIDAD [%]
NEOMAS SPA	10	99.93
EMPRESA DE TRANSPORTE DE PASAJEROS METRO S.A.	54	99.92
LUZLINARES S.A.	44	99.92
COMPAÑÍA MINERA MARICUNGA	5	99.92
CHUNGUNGO S.A.	128	99.90
INACAL S.A.	17	99.87
EMPRESA ELÉCTRICA CAMPICHE S.A.	1	99.87
ACCIONA ENERGÍA CHILE HOLDINGS S.A.	536	99.86
TECNET S.A.	7	99.84
LÍNEA DE TRANSMISIÓN CABO LEONES S.A.	27	99.83
EMPRESA NACIONAL DE MINERÍA, FUNDICIÓN HERNÁN VIDELA LIRA	9	99.81
AELA EÓLICA LLANQUIHUE SPA	83	99.80
AGUAS ANTOFAGASTA S.A.	48	99.80
COLIHUES ENERGIA S.A.	30	99.79
MINERA VALLE CENTRAL S.A.	69	99.78
ELEKTRA GENERACIÓN S.A.	113	99.78
PAPELES CORDILLERA SPA	47	99.78
SOCIEDAD INGENIERÍA ELÉCTRICA MATAQUITO LTDA.	108	99.77
ELETRANS S.A.	261	99.77
SOCIEDAD CONTRACTUAL MINERA ATACAMA KOZAN	25	99.76
MASISA S.A.	4	99.75
ANDES GENERACIÓN SPA	60	99.75
EMPRESA ELÉCTRICA RUCATAYO S.A.	29	99.74
BIOENERGÍAS FORESTALES SPA	34	99.71
EL PELÍCANO SOLAR COMPANY SPA	45	99.70
CEMENTOS BÍO BÍO DEL SUR S.A.	41	99.69
EMPRESA ELÉCTRICA VENTANAS S.A.	3	99.67
GNL QUINTERO S.A.	51	99.67
S.W. OPERATIONS S.A.	13	99.64
HIDROANGOL S.A.	31	99.62
EMPRESA ELÉCTRICAS AGUAS DEL MELADO SPA	29	99.62
SONNEDIX COX ENERGY CHILE SPA	86	99.58
COOPERATIVA DE ABASTECIMIENTO DE ENERGÍA ELÉCTRICA CURICO LTDA.	16	99.56
TRANSMISORA MEJILLONES S.A.	26	99.54
PACIFIC HYDRO CHILE S.A.	89	99.54
CONEJO SOLAR SPA	96	99.53
GRACE S.A.	67	99.51
SOCIEDAD GNL MEJILLONES S.A.	20	99.49

EMPRESA	SEÑALES TELEMEDIDAS	DISPONIBILIDAD [%]
CALAMA SOLAR 2 SPA	33	99.48
CUMBRES SPA	62	99.47
TRANSMISORA BAQUEDANO S.A.	76	99.46
HIDROMOCHO S.A.	25	99.46
MELON S.A	102	99.46
CMPC PULP SPA.	138	99.44
EKA CHILE S.A.	35	99.44
PARQUE EÓLICO CABO LEONES I S.A.	136	99.42
FOTOVOLTAICA NORTE GRANDE 5 SPA	72	99.41
PE CABO LEONES III SPA	68	99.40
HIDROELÉCTRICA RÍO LIRCAY S.A.	142	99.40
AUSTRIAN SOLAR UNO	77	99.40
AUSTRIANSOLAR CHILE CUATRO SPA	127	99.35
FOTOVOLTAICA SOL DEL NORTE SPA	16	99.34
ARAUCO BIOENERGÍA S.A.	309	99.27
HIDROENERSUR S.A.	10	99.26
EMPRESA ELÉCTRICA LICÁN S.A.	29	99.21
HIDROELÉCTRICA RÍO HUASCO S.A.	33	99.20
EÓLICA LA ESTRELLA SPA	66	99.19
LUZPARRAL S.A.	36	99.14
TRANSMISORA ELÉCTRICA CORDILLERA SPA	148	99.13
HIDROCALLAO S.A.	26	99.05
HIDRONALCAS S.A.	33	99.05
CGE TRANSMISIÓN S.A.	7272	98.99
INTERCHILE S.A.	763	98.97
COMPAÑÍA ELÉCTRICA DEL LITORAL S.A.	64	98.93
ANGLO AMERICAN EL SOLDADO	2	98.92
MINERA LOS PELAMBRES	192	98.91
FUNDICIÓN TALLERES LTDA.	62	98.91
TRANSMISORA ELÉCTRICA DEL NORTE S.A.	450	98.84
TECNORED S.A.	134	98.80
ELÉCTRICA PUNTILLA S.A.	124	98.78
DIEGO DE ALMAGRO SPA	48	98.75
MARÍA ELENA SOLAR S.A.	76	98.72
PAPELES RÍO VERGARA S.A.	31	98.72
TRANSELEC S.A.	5969	98.71
CHILQUINTA ENERGÍA S.A.	1069	98.68
AUSTRIAN SOLAR CHILE SEIS SPA	84	98.65

EMPRESA	SEÑALES TELEMEDIDAS	DISPONIBILIDAD [%]
CERRO DOMINADOR CSP S.A.	185	98.60
JAVIERA SPA	70	98.50
SISTEMA DE TRANSMISIÓN DEL SUR S.A.	1963	98.47
CODELCO CHILE - DIVISIÓN EL SALVADOR	58	98.33
HIDROELÉCTRICA EMBALSE ANCOA SPA	38	98.21
COMPAÑÍA TRANSMISORA DEL NORTE GRANDE S.A.	106	98.15
EMPRESA DE TRANSMISIÓN ELÉCTRICA TRANSEMEL S.A.	498	98.15
HIDROELÉCTRICA RÍO COLORADO S.A.	41	98.11
EMPRESA ELÉCTRICA ANGAMOS SPA	213	98.10
CENTRAL YUNGAY S.A.	99	98.10
HIDROPALMAR S.A.	84	98.06
EMPRESA ELÉCTRICA PEHUENCHE S.A.	79	97.92
PLANTA SOLAR SAN PEDRO III SPA	145	97.85
SANTIAGO SOLAR S.A.	123	97.81
HUEMUL ENERGIA SPA	472	97.78
COMASA SPA	44	97.77
PARQUE FOTOVOLTAICO NUEVO QUILLAGUA SPA	66	97.75
COMPAÑÍA DISTRIBUIDORA DE ENERGÍA ELÉCTRICA CODINER S.A.	3	97.69
ELÉCTRICA NUEVA ENERGÍA S.A.	43	97.67
CODELCO CHILE - DIVISIÓN RADOMIRO TOMIC	75	97.42
HIDROELÉCTRICA LA HIGUERA S.A.	54	97.15
SOCIEDAD TRANSMISORA METROPOLITANA II S.A.	3662	97.12
HELIO ATACAMA TRES SPA	107	96.99
RED ELÉCTRICA DEL NORTE 2 S.A.	107	96.88
INVERSIONES Y SERVICIOS DATALUNA LTDA	64	96.81
SPS LA HUAYCA S.A.	72	96.74
COMPAÑÍA SCM MINERA LUMINA COPPER CHILE	60	96.57
IBEREÓLICA CABO LEONES II S.A.	131	96.55
HIDROELÉCTRICA LA CONFLUENCIA S.A.	60	96.39
ALTO MAIPO SPA	75	96.38
COMPLEJO METALÚRGICO ALTONORTE S.A.	58	96.31
PARQUE TALINAY ORIENTE S.A.	65	96.30
COMPAÑÍA MINERA ZALDÍVAR LTDA	100	96.05
PACIFIC HYDRO CHACAYES S.A.	60	95.97
SOCIEDAD GENERADORA AUSTRAL S.A.	25	95.88
PARQUE EÓLICO LOS CURUROS SPA	193	95.74
EMPRESA ELÉCTRICA PORTEZUELO SPA	22	95.37
SISTEMA DE TRANSMISIÓN DEL NORTE S.A.	200	95.28

EMPRESA	SEÑALES TELEMEDIDAS	DISPONIBILIDAD [%]
GENERADORA METROPOLITANA SPA	47	95.19
SIERRA GORDA SCM	88	94.78
CODELCO CHILE - DIVISIÓN ANDINA	150	94.76
CMPC TISSUE S.A.	24	94.55
AGROCOMERCIAL A.S. LTDA.	18	94.44
ENLASA GENERACIÓN CHILE S.A.	195	94.32
TAMAKAYA ENERGÍA SPA	202	94.26
CODELCO CHILE - DIVISIÓN MINISTRO HALES	88	94.23
ENAP REFINERÍAS S.A.	69	94.08
SOCIEDAD AUSTRAL DE TRANSMISIÓN TRONCAL	402	94.08
MINERA TECK QUEBRADA BLANCA	708	93.98
ENAP REFINERIAS S.A. - ACONCAGUA	89	93.94
ALGORTA NORTE S.A.	59	93.94
INDUSTRIA CHILENA DE ALAMBRE S.A.	33	93.92
GENERADORA DEL PACÍFICO SPA	83	93.91
CODELCO CHILE - DIVISIÓN EL TENIENTE	124	93.70
PARQUE EÓLICO EL ARRAYÁN SPA	83	93.65
SAN JUAN S.A.	99	93.47
ALFA TRANSMISORA DE ENERGÍA S.A.	1376	93.37
POZO ALMONTE SOLAR 3 S.A.	41	93.32
ENORCHILE S.A.	43	93.32
AMANECER SOLAR SPA	113	93.21
FOTOVOLTAICA DE LOS ANDES SPA	16	93.14
CENTRAL CARDONES S.A.	45	93.09
CEMENTO POLPAICO S.A.	71	92.96
FORESTAL Y PAPELERA CONCEPCIÓN S.A.	41	92.68
PRIME ENERGÍA QUICKSTART SPA	19	92.61
POZO ALMONTE SOLAR 2 S.A.	22	92.32
SISTEMA DE TRANSMISIÓN DEL CENTRO S.A.	52	92.29
CONDOR ENERGIA SPA	403	92.06
TSGF SPA	201	91.55
GUACOLDA ENERGÍA SPA	121	91.17
FOTOVOLTAICA ALGARROBO SPA	59	90.83
GENERACIÓN SOLAR SPA	11	90.40
AES ANDES S.A.	1192	90.23
EMPRESA ELÉCTRICA COCHRANE SPA	244	89.93
COMPAÑÍA MINERA TECK CARMEN DE ANDACOLLO	39	89.51
GENERADORA ANTILHUE SPA	30	89.25

EMPRESA	SEÑALES TELEMEDIDAS	DISPONIBILIDAD [%]
ENEL GENERACIÓN CHILE S.A.	1217	88.78
SOCIEDAD QUÍMICA Y MINERA DE CHILE S.A.	34	88.76
TRANSMISORA VALLE ALLIPEN S.A.	44	88.49
ENERGÍA SIETE SPA	71	87.73
DUQUECO SPA	79	87.62
MINERA ESCONDIDA LTDA.	1644	87.28
COLBÚN S.A.	665	86.68
ANGLO AMERICAN CHAGRES	7	86.07
SOCIEDAD CONCESIONARIA EMBALSE CONVENTO VIEJO S.A.	40	86.06
ESPINOS S.A.	138	85.55
EMPRESA ELÉCTRICA CAPULLO S.A.	15	84.66
ENGIE ENERGÍA CHILE S.A.	2020	84.64
GUANACO COMPAÑÍA MINERA SPA	31	83.41
COMPAÑÍA BARRICK CHILE GENERACIÓN SPA	48	83.14
COMPAÑÍA MINERA LOMAS BAYAS	120	83.01
VIENTOS DE RENAICO SPA	62	82.20
MINERA SPENCE S.A.	94	81.79
AELA EÓLICA SARCO SPA	92	81.44
EÓLICA MONTE REDONDO SPA	86	80.45
CAITAN SPA	122	79.18
PV SALVADOR S.A.	73	78.08
EÓLICA LA ESPERANZA S.A.	9	77.74
ENERGÍAS UCUQUER S.A.	9	77.55
HIDROELÉCTRICA SAN ANDRÉS SPA	107	76.76
CENTRAL COLMITO S.A.	32	74.39
COOPERATIVA DE CONSUMO DE ENERGÍA ELÉCTRICA CHILLÁN LTDA.	67	72.77
ENERGÍA CERRO EL MORADO S.A.	40	72.75
CARTULINAS CMPC SPA	95	71.33
COMPAÑÍA DOÑA INÉS DE COLLAHUASI SCM	342	70.98
OCCIDENTAL CHEMICAL CHILE LTDA.	36	70.53
NORVIND S.A.	69	69.73
SOLAR LOS LOROS SPA	69	69.43
ECOMETALES LIMITED, AGENCIA EN CHILE	16	68.73
FOTOVOLTAICA DEL DESIERTO SPA	27	68.41
CODELCO CHILE - DIVISIÓN CHUQUICAMATA	877	68.40
COMPAÑÍA MINERA CERRO COLORADO LTDA	70	67.21
CONSORCIO SANTA MARTA S.A.	141	65.31
ENEL GREEN POWER CHILE S.A.	1077	64.25

EMPRESA	SEÑALES TELEMEDIDAS	DISPONIBILIDAD [%]
PARQUE SOLAR FOTOVOLTAICO LUZ DEL NORTE SPA	84	64.22
GEOTÉRMICA DEL NORTE S.A.	188	63.31
CODELCO CHILE - DIVISIÓN VENTANAS	85	60.11
CENTRAL TERMOELÉCTRICA ANDINA SPA	27	57.72
COMPAÑÍA MINERA NEVADA SPA	100	55.89
INVERSIONES HORNITOS SPA	23	52.19
MINERA ANTUCOYA	73	51.15
ANGLO AMERICAN LOS BRONCES	275	49.54
HIDROELÉCTRICA EL PASO SPA	89	45.21
ELÉCTRICA MOKA SPA	16	43.73
SAN ANDRÉS SPA	57	43.69
KDM ENERGÍA S.A.	98	42.87
CODELCO CHILE - DIVISIÓN GABRIELA MISTRAL	108	38.53
SAGESA S.A.	33	38.20
EMPRESA ELÉCTRICA LA LEONERA S.A.	30	36.83
ENERGÍA COYANCO S.A.	46	36.49
ELÉCTRICA CENIZAS S.A.	54	23.16
COMPAÑÍA CONTRACTUAL MINERA CANDELARIA	106	20.15
EMPRESA DE LOS FERROCARRILES DEL ESTADO	58	18.97
CIA. MINERA MANTOS DE ORO	27	18.50
ENERGÍA PACÍFICO S.A.	10	17.56
MANTOVERDE S.A.	73	14.76
COMPAÑÍA MINERA DEL PACÍFICO S.A.	117	9.34
MINERA CENTINELA	278	7.19
EMPRESA ELÉCTRICA CARÉN S.A.	52	0.00
ENAEX S.A.	30	0.00
HIDROELÉCTRICA PUNTA DEL VIENTO SPA	26	0.00
HIDROELECTRICA DOS VALLES SPA	23	0.00
HIDROELÉCTRICA LOS CORRALES SPA	26	0.00
HIDROELÉCTRICA PALACIOS SPA	18	0.00
MINERA ALTOS DE PUNITAQUI LTDA	13	0.00
ATACAMA MINERALS CHILE S.C.M.	62	0.00
MINERA LAS CENIZAS S.A.	36	0.00
ON-GROUP S.A.	24	0.00
PARQUE EÓLICO LEBU-TORO SPA	6	0.00
PETROQUIM S.A.	4	0.00
COOPERATIVA ELÉCTRICA PAILLACO LTDA	8	0.00