

REPORTE ENERGÉTICO

FEBRERO 2024

El Coordinador Eléctrico Nacional pone a disposición de los interesados el Reporte Energético Mensual, el cual presenta indicadores del Sistema Eléctrico Nacional relacionados con la capacidad instalada, generación de energía eléctrica, variación de costos marginales, costos de combustibles, entre otros. En esta edición se entregan las cifras correspondientes al mes de noviembre.

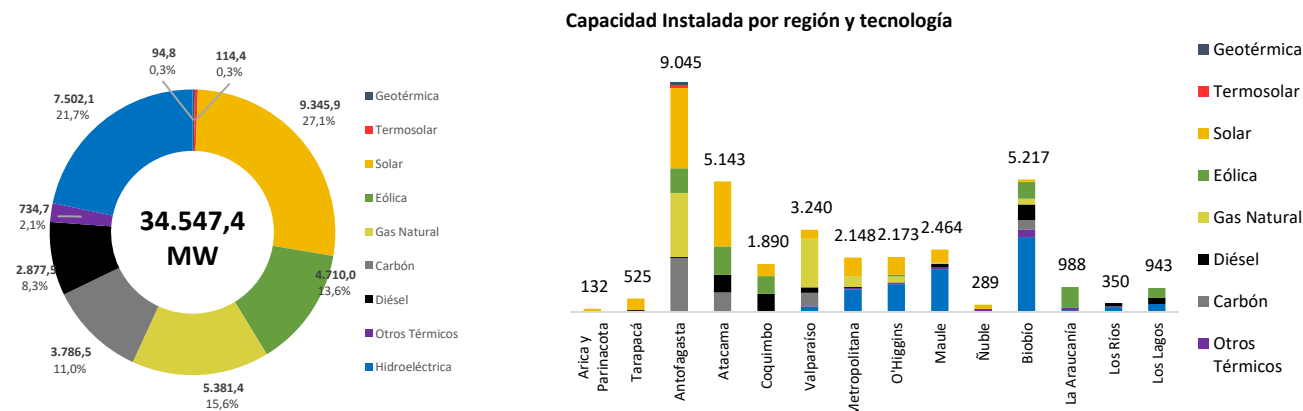
RESUMEN ENERO 2024

- **34.547,4 MW Capacidad Instalada enero 2024*** (+4,0% c/r diciembre 2023)
19.030,6 MW corresponde a centrales Convencionales
15.516,8 MW corresponde a centrales ERNC**
- **Generación bruta de energía eléctrica enero 2024**
7.383,0 GWh (+4,3% c/r igual mes 2023)
3.224,7 GWh (+27,9% c/r igual mes 2023 ERNC)**
- **Generación bruta de energía eléctrica acumulada 2024**
7.383,0 GWh (+4,3% c/r 2023)
- **3.224,7 GWh ERNC acumulada 2024**
1.878,7 GWh Solar (+12,5% c/r 2023)
898,7 GWh Eólica (+7,8% c/r 2023)
- * Considera proyectos en prueba y en operación.
** Centrales clasificadas en la Ley 20.257
- **Demanda máxima bruta horaria 2024**
12.190,5 MWh/h durante 2024 (5,6% c/r demanda máxima anual 2023)
12.190,5 MWh/h enero 2024 (miércoles 31, hora 16)
- **6.649,0 GWh Ventas enero 2024**
2.594,1 GWh Regulados (+1,3% c/r igual mes 2023)
4.054,9 GWh Libres (+1,3% c/r igual mes 2023)
- **6.649,0 GWh Ventas acumuladas 2024**
2.594,1 GWh Regulados (+1,3% c/r igual mes 2023)
4.054,9 GWh Libres (+1,3% c/r igual mes 2023)
- **Costos Marginales enero 2024**
Crucero 220 kV 42,0 USD/MWh (-56,2% c/r igual mes 2023)
Quillota 220 kV 40,9 USD/MWh (-55,6% c/r igual mes 2023)
Pto. Montt 220 kV 78,9 USD/MWh (-60,1% c/r igual mes 2023)

CAPACIDAD INSTALADA DE GENERACIÓN [MW]

Fuente: Datos procesados desde [centrales en operación](#) y en pruebas ([Informe Mensual del Coordinador](#)).

A la fecha de emisión de este reporte, el Sistema Eléctrico Nacional (SEN) posee 34.547,4 MW de capacidad instalada (potencia máxima bruta) para generar energía eléctrica, de los cuales 15.516,8 MW corresponden a centrales de Energía Renovable No Convencional (ERNC, clasificadas según la Ley 20.257). A continuación, se muestra el detalle por de esa capacidad según tecnología y por región de localización.



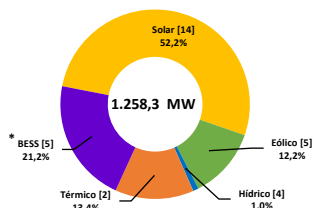
* Considera proyectos en pruebas y entregados a la operación.

Otros Térmicos: incluye Biogás, Biomasa, Fuel Oil, Petcoke y Cogeneración.

PROYECTOS DE GENERACIÓN EN PRUEBAS

Fuente: Datos procesados desde [Informe Mensual del Coordinador](#).

A la fecha de emisión de este reporte, se consideran 30 proyectos en pruebas o puesta en servicio (PES), los cuales poseen una capacidad total de 1.258,3 MW.



[*]: Esta componente no suma a la capacidad instalada

CENTRALES INTERCONECTADAS EN ENERO 2024				
Central	Fecha	Potencia [MW]	Región	Tecnología
Parque Eólico Los Cerrillos	29-01-2024	46	O'Higgins	Eólico
PFV Gran Teno	23-01-2024	240,5	O'Higgins	Solar
Parque Eólico Manantiales	14-01-2024	27	O'Higgins	Eólico
Parque Eólico Cardonal	10-01-2024	33	O'Higgins	Eólico
PFV Sofía	04-01-2024	2,4	Coquimbo	Solar
El Carpintero	02-01-2024	9	Maule	Solar

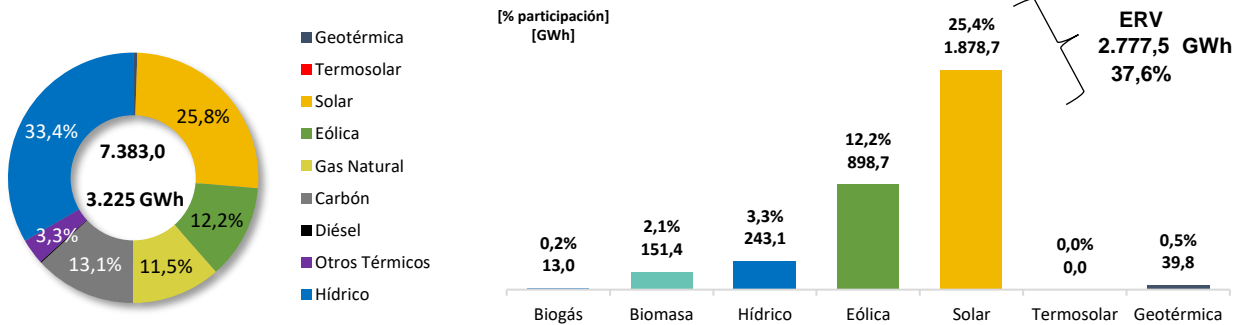
REPORTE ENERGÉTICO

FEBRERO 2024

GENERACIÓN DE ENERGÍA ELÉCTRICA [GWh]

Fuente: Datos procesados desde Generación Real.

La generación bruta de energía eléctrica en el SEN durante **enero** fue de 7.383,0 GWh, siendo un 4,3% mayor que lo producido en el mismo mes de 2023. Asimismo, la energía renovable no convencional (ERNC) generada durante el mes fue de 3.224,7 GWh, lo cual corresponde a un 43,7% de participación en la generación del mes. El detalle del presente mes y de los últimos 12 meses se muestra en las siguientes gráficas.

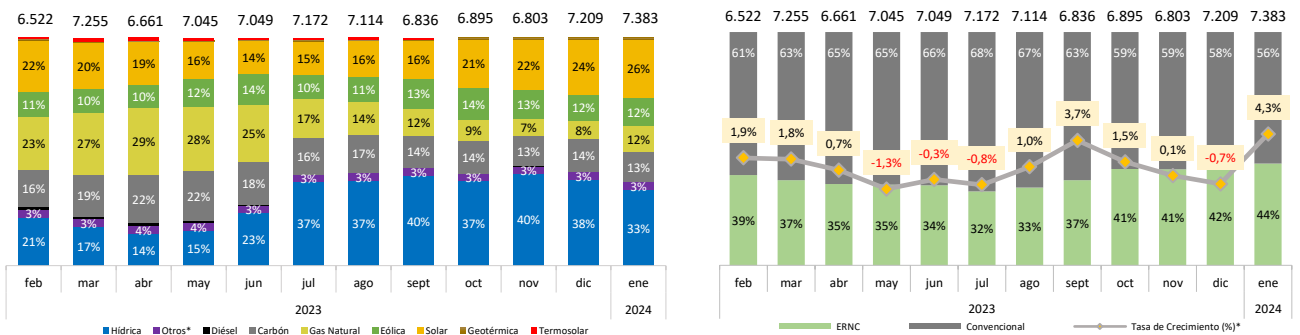


Otros Térmicos: incluye Biogás, Biomasa, Fuel Oil, Petcoke y Cogeneración.

Gas Natural: considera G_{N,REG} y GNL.

* Generación ERNC contempla las centrales clasificadas en la Ley 20.257

Evolución Generación de Energía (GWh / % participación*) – Últimos 12 meses

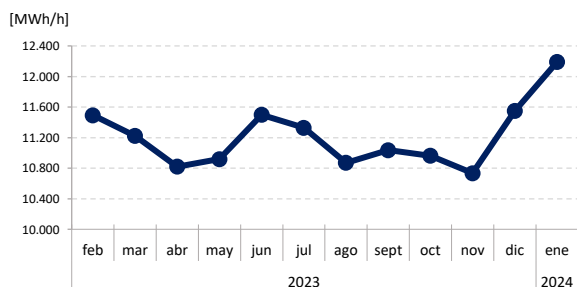


* Se muestran los principales % de participación.

DEMANDA MÁXIMA HORARIA [MWh/h]

Fuente: Datos procesados desde Generación Real.

La demanda máxima bruta horaria de **enero** fue de 12.190,5 MWh/h, el miércoles 31, hora 16. A su vez, la demanda máxima registrada durante el año 2024 (31Ene) ha alcanzado los 12.190,5 MWh/h, un 5,6% mayor c/r de 2023. A continuación, se presenta la evolución de los últimos 12 meses de la demanda máxima bruta horaria del SEN.

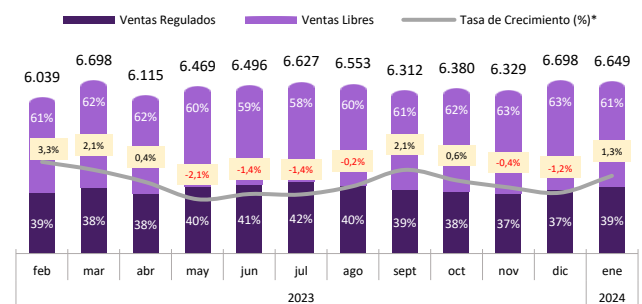


VENTAS DE ENERGÍA [GWh]

Fuente: Datos procesados desde Ventas de Energía.

Las ventas de energía de **enero** alcanzaron los 6.649,0 GWh. De las cuales 2.594,1 GWh fueron suministradas a clientes regulados y 4.054,9 GWh a clientes libres.

A continuación, se presenta la evolución de los últimos 12 meses de las ventas de energía eléctrica, por tipo de cliente (regulado y libre).



* Tasa de crecimiento respecto de igual mes del año anterior.

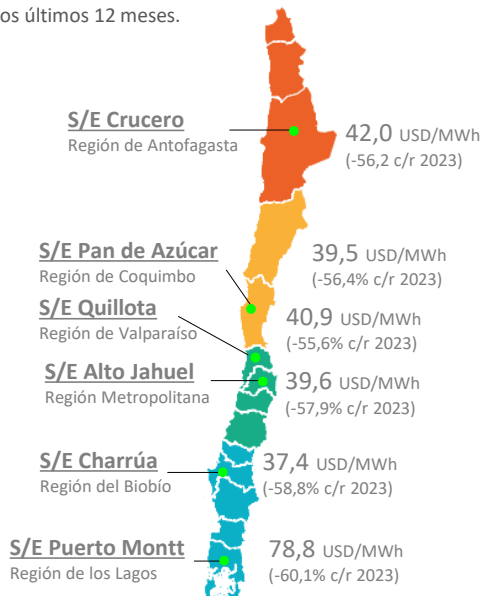
REPORTE ENERGÉTICO

FEBRERO 2024

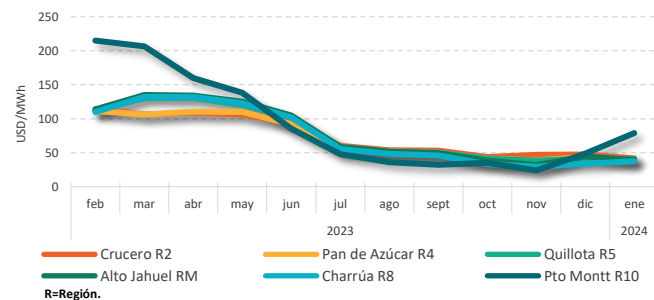
COSTOS MARGINALES [USD/MWh]

Fuente: Datos procesados desde Costo Marginal Real.

El Costo Marginal promedio de **enero** se presenta en el siguiente mapa, con la variación porcentual respecto de igual mes del año anterior. Además, se muestra la evolución del CMg promedio mensual de los últimos 12 meses.



Evolución Costo Marginal Promedio Mensual - Últimos 12 meses

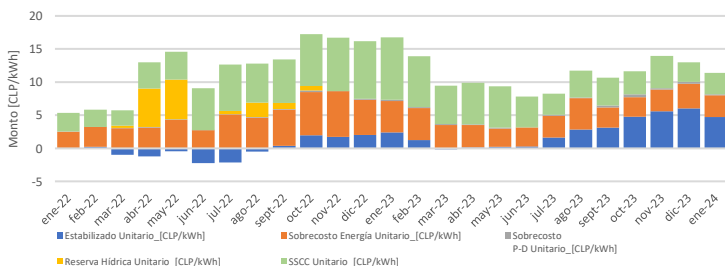


Evolución de Pagos Laterales Unitarios [CLP/MWh]

Fuente: Datos procesados desde Nivel de contratación.

El resumen de pagos laterales al cierre de **enero** se presenta en el siguiente gráfico:

Evolución de pagos laterales Unitarios



COSTOS DE COMBUSTIBLES

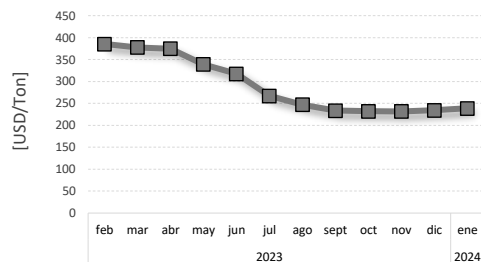
Fuente: Datos procesados desde Sistema de Costos Variables e Información de Combustibles.

A continuación, se presenta la variación del costo promedio de combustibles de **enero**, con respecto al mes anterior y al mismo mes del año anterior, además de la evolución de los costos durante los últimos 12 meses:



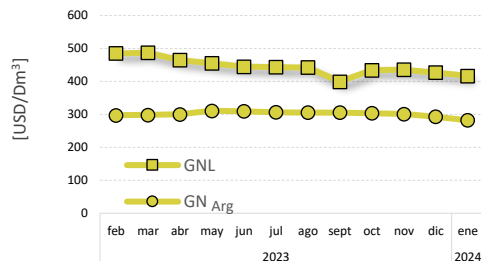
Costo USD/Ton	% var. mensual	% var. anual
239,4	+1,8%	-37,8%

CARBÓN



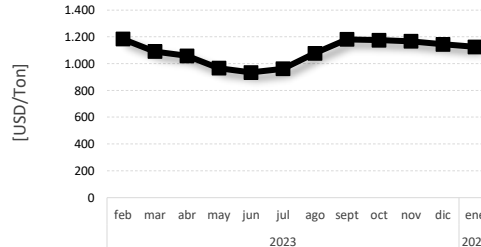
Costo USD/Dam ³	% var. mensual	% var. Anual
426,2 GNL	-2,5%	-12,1%
282,0 GNA	-3,7%	-6,8%

GAS NATURAL



Costo USD/Ton	% var. mensual	% var. anual
1.124,9	-1,7%	-6,8%

DIÉSEL



¿Necesitas otra información estadística?



¿Quieres conocer los reportes que elabora el Coordinador?



¿Tienes consultas, sugerencias y/o reclamos?



La información contenida en este documento es de carácter público, estando sujeta a modificaciones y correcciones que puedan surgir con posterioridad a su publicación.