

Disponibilidad Información SITR

Noviembre 2023

I. Cálculo de la Disponibilidad

La disponibilidad de la información SITR que se presenta en este informe, corresponde al porcentaje de tiempo del mes, en el cual los puntos reportados por cada Coordinado se registraron con una marca de dato válida en el SCADA/EMS/GMS del Coordinador. Una marca de dato válida indica que no hay falla en los equipos de adquisición de las señales, como tampoco en los enlaces de comunicaciones que llevan la información hacia el centro de control del Coordinado y hacia el SCADA/EMS/GMS del Coordinador.

En el cálculo de la disponibilidad por Coordinado, se consideran todas las señales que han sido declaradas como telemidas, es decir, que son enviadas al SCADA/EMS/GMS del Coordinador a través de algún protocolo de comunicación (DNP 3.0, IEC 60870-5-104 o IEC 61850).

De acuerdo con el artículo 4-12 de la Norma Técnica de Seguridad y Calidad de Servicio, la disponibilidad de la información en el SITR del CDC debe ser mayor o igual a 99.5 %.

II. Resumen del Mes

A continuación, se presenta un resumen del comportamiento de la disponibilidad de los Coordinados durante noviembre de 2023. Entre paréntesis están los valores obtenidos en octubre 2023.

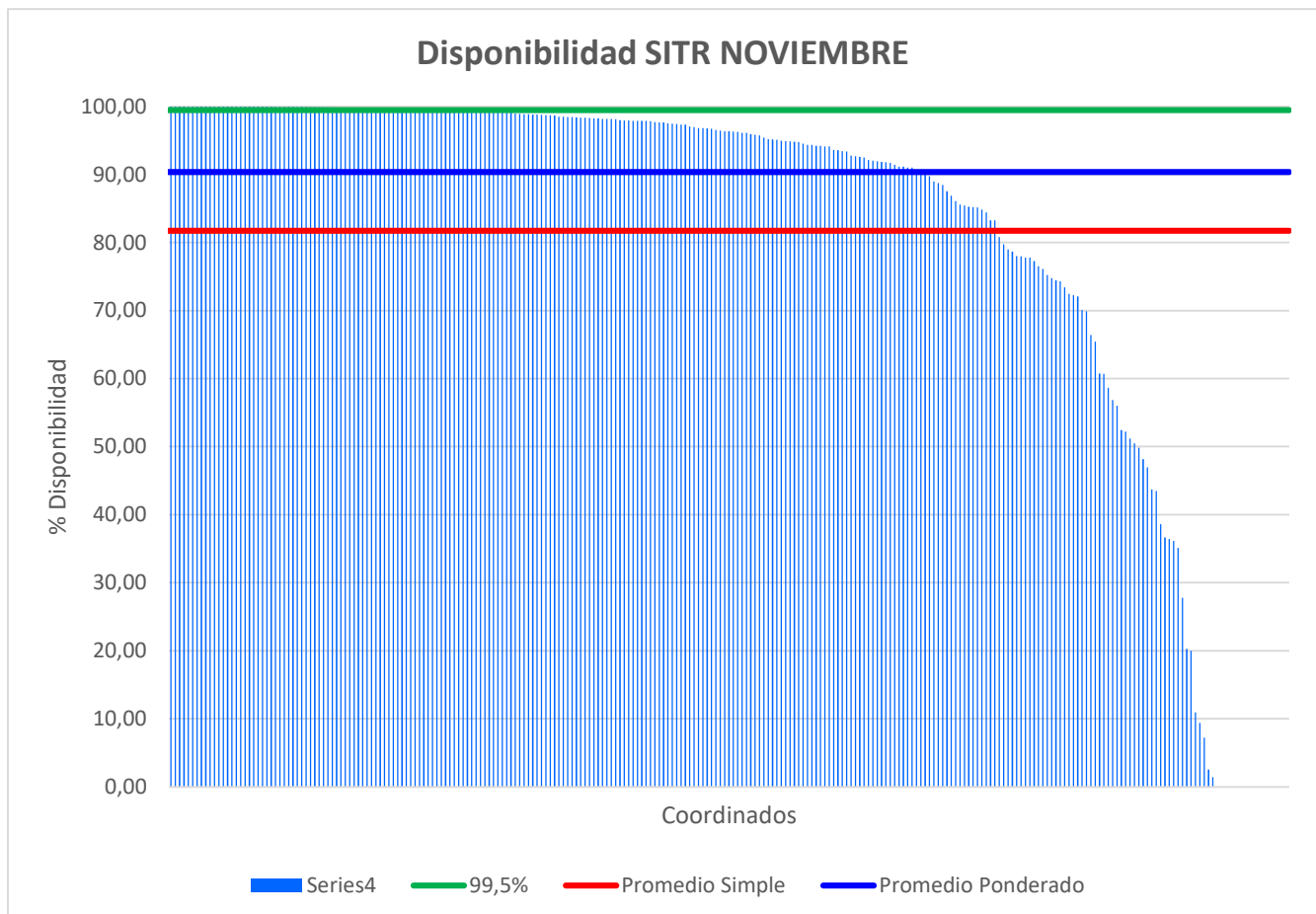
Promedio disponibilidad Coordinados [%]: 81.78 (82.23)

Promedio disponibilidad Coordinados, ponderado por cantidad de señales [%]: 90.4 (90.9)

Número de Coordinados que cumplieron la NTSyCS: 62 (51)

Número de Coordinados que NO cumplieron la NTSyCS: 196 (206)

Los valores de disponibilidad de los 258 Coordinados considerados en noviembre, ordenados de mayor a menor, se observan en el siguiente gráfico:



III. Detalle de los Resultados

En la siguiente tabla se detallan las disponibilidades por Coordinado, correspondientes a noviembre de 2023, ordenadas de mayor a menor, junto con la cantidad de señales consideradas en el cálculo.

EMPRESA	SEÑALES TELEMEDIDAS	DISPONIBILIDAD [%]
NORACID S.A.	16	100,00
WPD MALLECO SPA	114	100,00
AELA EÓLICA NEGRETE SPA	30	100,00
COOPERATIVA REGIONAL ELÉCTRICA LLANQUIHUE LTDA	10	100,00
COMPAÑÍA SIDERURGICA HUACHIPATO S.A.	53	100,00
MELON S.A	102	100,00
MINERA VALLE CENTRAL S.A.	69	100,00
WPD NEGRETE SPA	24	99,99
WPD DUQUECO SPA	55	99,99
CHARRÚA TRANSMISORA DE ENERGÍA S.A.	51	99,99
ALTO JAHUEL TRANSMISORA DE ENERGÍA S.A.	105	99,99
TRANSCHILE CHARRÚA TRANSMISIÓN S.A.	54	99,99
DIEGO DE ALMAGRO TRANSMISORA DE ENERGÍA S.A.	221	99,99
CASABLANCA TRANSMISORA DE ENERGÍA S.A.	130	99,99
CEMENTOS BÍO BÍO DEL SUR S.A.	41	99,99
SOCIEDAD INGENIERÍA ELÉCTRICA MATAQUITO LTDA.	108	99,99
SOCIEDAD CONTRACTUAL MINERA ATACAMA KOZAN	25	99,99
LOS GUINDOS GENERACIÓN SPA	100	99,98
SIERRA GORDA SCM	88	99,98
DON GOYO TRANSMISIÓN S.A.	39	99,98
CRISTALERÍAS DE CHILE S.A.	40	99,98
BIOENERGÍAS FORESTALES SPA	34	99,97
TRANSMISORA MEJILLONES S.A.	26	99,97
CALAMA SOLAR 2 SPA	33	99,96
SOCIEDAD GNL MEJILLONES S.A.	20	99,95
TECNET S.A.	7	99,95
ANDES GENERACIÓN SPA	60	99,94
CONEJO SOLAR SPA	96	99,94
BO PAPER BIO-BIO S.A.	65	99,94
METRO REGIONAL DE VALPARAÍSO S.A.	7	99,94
TRANSMISIÓN DEL MELADO SPA	6	99,94

EMPRESA	SEÑALES TELEMEDIDAS	DISPONIBILIDAD [%]
LUZLINARES S.A.	44	99,92
EMPRESA ELÉCTRICA RUCATAYO S.A.	29	99,91
COMPAÑÍA MINERA MARICUNGA	5	99,90
HIDROELÉCTRICA RÍO COLORADO S.A.	41	99,89
PAPELES CORDILLERA SPA	47	99,89
COMASA SPA	44	99,87
S.W. OPERATIONS S.A.	13	99,87
AUSTRIAN SOLAR CHILE SEIS SPA	84	99,86
SOCIEDAD CONTRACTUAL MINERA FRANKE	6	99,85
PALMUCHO S.A.	7	99,82
PACIFIC HYDRO PUNTA SIERRA SPA	132	99,82
PUNTA PALMERAS S.A.	54	99,81
GRACE S.A.	67	99,80
FUNDICIÓN TALLERES LTDA.	62	99,79
DIEGO DE ALMAGRO SPA	62	99,79
PE CABO LEONES III SPA	68	99,79
EÓLICA LA ESTRELLA SPA	66	99,78
PARQUE EÓLICO CABO LEONES I S.A.	136	99,78
TRANSMISORA ELÉCTRICA DEL NORTE S.A.	450	99,76
ACCIONA ENERGÍA CHILE HOLDINGS S.A.	536	99,75
EMPRESA NACIONAL DE MINERÍA, FUNDICIÓN HERNÁN VIDELA LIRA	9	99,75
LUZPARRAL S.A.	36	99,74
ELETRANS S.A.	261	99,73
ELEKTRA GENERACIÓN S.A.	113	99,71
ELÉCTRICA PUNTILLA S.A.	124	99,70
PARQUE EÓLICO EL MAITÉN SPA	57	99,67
COLIHUES ENERGIA S.A.	30	99,67
HIDROELÉCTRICA EMBALSE ANCOA SPA	38	99,64
EMPRESA ELÉCTRICA CAMPICHE S.A.	1	99,54
COMPAÑÍA ELÉCTRICA DEL LITORAL S.A.	64	99,52
ANGLO AMERICAN EL SOLDADO	2	99,51
NEOMAS SPA	10	99,49
MASISA S.A.	4	99,46
HIDROPALMAR S.A.	84	99,45
EKA CHILE S.A.	35	99,38
TECNORED S.A.	134	99,37
CUMBRES SPA	62	99,36
FOTOVOLTAICA NORTE GRANDE 5 SPA	72	99,33

EMPRESA	SEÑALES TELEMEDIDAS	DISPONIBILIDAD [%]
HIDROMOCHO S.A.	25	99,31
COOPERATIVA DE ABASTECIMIENTO DE ENERGÍA ELÉCTRICA CURICO LTDA.	16	99,28
AUSTRIAN SOLAR UNO	77	99,26
EMPRESA ELÉCTRICA ANGAMOS SPA	213	99,24
CMPC TISSUE S.A.	24	99,21
CGE TRANSMISIÓN S.A.	7264	99,20
AGROCOMERCIAL A.S. LTDA.	18	99,17
HIDROENERSUR S.A.	10	99,17
POZO ALMONTE SOLAR 2 S.A.	22	99,11
AGUAS ANTOFAGASTA S.A.	48	99,09
SPS LA HUAYCA S.A.	72	98,96
SANTIAGO SOLAR S.A.	123	98,91
CMPC PULP SPA.	138	98,87
AMANECER SOLAR SPA	113	98,85
ARAUCO BIOENERGÍA S.A.	309	98,85
TRANSMISORA ELÉCTRICA CORDILLERA SPA	148	98,84
EL PELÍCANO SOLAR COMPANY SPA	45	98,79
HALDEMAN MINING COMPANY S.A.	58	98,73
ENLASA GENERACIÓN CHILE S.A.	195	98,71
ANGLO AMERICAN CHAGRES	7	98,69
CHILQUINTA ENERGÍA S.A.	1065	98,52
ESPINOS S.A.	138	98,50
MINERA LOS PELAMBRES	192	98,45
GNL QUINTERO S.A.	51	98,45
MINERA MERIDIAN	99	98,41
HUEMUL ENERGIA SPA	472	98,35
AELA EÓLICA LLANQUIHUE SPA	83	98,35
INTERCHILE S.A.	763	98,31
HIDROCALLAO S.A.	26	98,26
HIDRONALCAS S.A.	33	98,25
CODELCO CHILE - DIVISIÓN EL SALVADOR	58	98,19
INACAL S.A.	32	98,17
TRANSMISORA BAQUEDANO S.A.	76	98,16
PACIFIC HYDRO CHILE S.A.	89	98,12
PARQUE FOTOVOLTAICO NUEVO QUILLAGUA SPA	66	97,97
COMPAÑÍA TRANSMISORA DEL NORTE GRANDE S.A.	104	97,96
LÍNEA DE TRANSMISIÓN CABO LEONES S.A.	27	97,93
CERRO DOMINADOR CSP S.A.	185	97,90

EMPRESA	SEÑALES TELEMEDIDAS	DISPONIBILIDAD [%]
EMPRESA ELÉCTRICA PEHUENCHE S.A.	79	97,89
HIDROELÉCTRICA RÍO HUASCO S.A.	33	97,89
JAVIERA SPA	70	97,89
MARÍA ELENA SOLAR S.A.	76	97,86
TRANSELEC S.A.	6002	97,71
ELÉCTRICA NUEVA ENERGÍA S.A.	43	97,67
GENERADORA METROPOLITANA SPA	47	97,66
SOCIEDAD TRANSMISORA METROPOLITANA II S.A.	3662	97,53
EMPRESA ELÉCTRICA VENTANAS S.A.	3	97,49
VIENTOS DE RENAICO SPA	62	97,43
CODELCO CHILE - DIVISIÓN EL TENIENTE	124	97,36
SOCIEDAD CONTRACTUAL MINERA EL ABRA	56	97,32
SISTEMA DE TRANSMISIÓN DEL NORTE S.A.	200	97,08
IBEREÓLICA CABO LEONES II S.A.	131	96,97
EMPRESA DE TRANSMISIÓN ELÉCTRICA TRANSEMEL S.A.	502	96,85
HIDROELÉCTRICA LA CONFLUENCIA S.A.	60	96,84
INVERSIONES Y SERVICIOS DATALUNA LTDA	64	96,80
SISTEMA DE TRANSMISIÓN DEL SUR S.A.	1992	96,73
AUSTRIANSOLAR CHILE CUATRO SPA	127	96,56
COLBÚN S.A.	588	96,48
PRIME ENERGÍA QUICKSTART SPA	19	96,37
COMPLEJO METALÚRGICO ALTONORTE S.A.	58	96,34
COMPAÑÍA MINERA ZALDÍVAR LTDA	100	96,32
HELIO ATACAMA TRES SPA	107	96,25
GUANACO COMPAÑÍA MINERA SPA	31	96,12
HIDROELÉCTRICA RÍO LIRCAY S.A.	142	96,12
HIDROELÉCTRICA LA HIGUERA S.A.	54	95,94
CODELCO CHILE - DIVISIÓN RADOMIRO TOMIC	75	95,88
FOTOVOLTAICA SOL DEL NORTE SPA	13	95,78
PARQUE TALINAY ORIENTE S.A.	65	95,44
PAPELES RÍO VERGARA S.A.	31	95,22
GAS SUR S.A.	8	95,15
SAN JUAN S.A.	99	95,11
ENORCHILE S.A.	43	94,98
PACIFIC HYDRO CHACAYES S.A.	60	94,92
PARQUE EÓLICO LOS CURUROS SPA	193	94,89
COMPAÑÍA MINERA TECK CARMEN DE ANDACOLLO	39	94,82
SISTEMA DE TRANSMISIÓN DEL CENTRO S.A.	52	94,77

EMPRESA	SEÑALES TELEMEDIDAS	DISPONIBILIDAD [%]
CHUNGUNGO S.A.	128	94,54
HIDROANGOL S.A.	31	94,35
CYT OPERACIONES SPA	12	94,35
ENAP REFINERIAS S.A. - ACONCAGUA	89	94,25
GENERADORA DEL PACÍFICO SPA	83	94,25
CODELCO CHILE - DIVISIÓN MINISTRO HALES	88	94,14
ENAP REFINERÍAS S.A.	69	94,12
ALTO MAIPO SPA	75	93,63
PARQUE EÓLICO EL ARRAYÁN SPA	83	93,60
SOCIEDAD AUSTRAL DE TRANSMISIÓN TRONCAL	402	93,43
COMPAÑÍA SCM MINERA LUMINA COPPER CHILE	60	93,41
KDM ENERGÍA S.A.	98	92,81
FORESTAL Y PAPELERA CONCEPCIÓN S.A.	41	92,68
SOCIEDAD QUÍMICA Y MINERA DE CHILE S.A.	34	92,63
ENERGÍAS UCUQUER S.A.	9	92,50
CODELCO CHILE - DIVISIÓN ANDINA	150	92,13
EMPRESA ELÉCTRICA COCHRANE SPA	244	92,05
MOLY-COP CHILE S.A.	29	91,97
MINERA SPENCE S.A.	94	91,85
EÓLICA MONTE REDONDO SPA	86	91,83
CEMENTO POLPAICO S.A.	71	91,72
GUACOLDA ENERGÍA SPA	121	91,43
EMPRESA ELÉCTRICA LA LEONERA S.A.	30	91,16
CONDOR ENERGIA SPA	403	91,16
ENEL GENERACIÓN CHILE S.A.	1216	91,05
ALGORTA NORTE S.A.	59	91,03
AES ANDES S.A.	1221	90,61
CARTULINAS CMPC SPA	95	90,48
POZO ALMONTE SOLAR 3 S.A.	41	90,37
GENERADORA ANTILHUE SPA	30	89,76
ENEL GREEN POWER CHILE S.A.	1290	89,00
ENERGÍA SIETE SPA	71	88,76
FOTOVOLTAICA DE LOS ANDES SPA	13	88,46
SONNEDIX COX ENERGY CHILE SPA	86	87,54
MINERA ESCONDIDA LTDA.	1644	86,90
KELTI S.A.	76	86,08
COMPAÑÍA MINERA LOMAS BAYAS	120	85,57
SAN ANDRÉS SPA	57	85,46

EMPRESA	SEÑALES TELEMEDIDAS	DISPONIBILIDAD [%]
"	RED ELÉCTRICA DEL NORTE 2 S.A."	107
ENGIE ENERGÍA CHILE S.A.	2020	85,21
ALFA TRANSMISORA DE ENERGÍA S.A.	1428	85,18
COMPAÑÍA DISTRIBUIDORA DE ENERGÍA ELÉCTRICA CODINER S.A.	3	84,83
CENTRAL CARDONES S.A.	45	84,42
COMPAÑÍA BARRICK CHILE GENERACIÓN SPA	48	83,29
PLANTA SOLAR SAN PEDRO III SPA	145	83,28
AELA EÓLICA SARCO SPA	92	80,82
GENERACIÓN SOLAR SPA	12	79,73
PV SALVADOR S.A.	73	78,98
FOTOVOLTAICA DEL DESIERTO SPA	13	78,66
FOTOVOLTAICA ALGARROBO SPA	59	78,01
HIDROELÉCTRICA EL PASO SPA	89	78,00
EMPRESA ELÉCTRICA PORTEZUELO SPA	22	77,81
EÓLICA LA ESPERANZA S.A.	9	77,77
HIDROELÉCTRICA SAN ANDRÉS SPA	107	77,29
TAMAKAYA ENERGÍA SPA	202	76,53
COMPAÑÍA DOÑA INÉS DE COLLAHUASI SCM	342	76,10
MINERA TECK QUEBRADA BLANCA	708	75,24
CENTRAL COLMITO S.A.	32	74,80
CODELCO CHILE - DIVISIÓN VENTANAS	85	74,43
COOPERATIVA DE CONSUMO DE ENERGÍA ELÉCTRICA CHILLÁN LTDA.	67	74,32
EMPRESA ELÉCTRICAS AGUAS DEL MELADO SPA	29	73,41
ENERGÍA CERRO EL MORADO S.A.	40	72,44
OCCIDENTAL CHEMICAL CHILE LTDA.	36	72,27
CENTRAL YUNGAY S.A.	99	72,08
COMPAÑÍA MINERA CERRO COLORADO LTDA	70	70,07
CAITAN SPA	122	69,90
PARQUE SOLAR FOTOVOLTAICO LUZ DEL NORTE SPA	84	66,44
ECOMETALES LIMITED, AGENCIA EN CHILE	16	65,46
CODELCO CHILE - DIVISIÓN CHUQUICAMATA	877	60,74
MANTOVERDE S.A.	73	60,72
GEOTÉRMICA DEL NORTE S.A.	188	58,68
EMPRESA DE LOS FERROCARRILES DEL ESTADO	58	56,85
COMPAÑÍA MINERA NEVADA SPA	100	56,00
CENTRAL TERMOELÉCTRICA ANDINA SPA	27	52,44
ANGLO AMERICAN LOS BRONCES	272	52,20

EMPRESA	SEÑALES TELEMEDIDAS	DISPONIBILIDAD [%]
MINERA ANTUCOYA	73	51,19
INVERSIONES HORNITOS SPA	23	50,49
TSGF SPA	201	49,82
EMPRESA DE TRANSPORTE DE PASAJEROS METRO S.A.	54	48,15
CIA. MINERA MANTOS DE ORO	27	46,97
ELÉCTRICA MOKA SPA	16	43,72
NORVIND S.A.	69	43,48
SAGESA S.A.	33	38,59
ENERGÍA COYANCO S.A.	46	36,66
SOLAR LOS LOROS SPA	69	36,43
CONSORCIO SANTA MARTA S.A.	141	36,12
MINERA LAS CENIZAS S.A.	36	35,13
SOCIEDAD GENERADORA AUSTRAL S.A.	86	27,77
COMPAÑÍA CONTRACTUAL MINERA CANDELARIA	106	20,28
ENERGÍA PACÍFICO S.A.	10	20,00
COMPAÑÍA EXPLOTADORA DE MINAS S.C.M.	15	10,95
COMPAÑÍA MINERA DEL PACÍFICO S.A.	117	9,39
MINERA CENTINELA	278	7,19
SOCIEDAD CONCESIONARIA EMBALSE CONVENTO VIEJO S.A.	40	2,50
DUQUECO SPA	71	1,40
ELÉCTRICA CENIZAS S.A.	54	0,00
ON-GROUP S.A.	24	0,00
ATACAMA MINERALS CHILE S.C.M.	62	0,00
EMPRESA ELÉCTRICA CAPULLO S.A.	15	0,00
CODELCO CHILE - DIVISIÓN GABRIELA MISTRAL	108	0,00
EMPRESA ELÉCTRICA CARÉN S.A.	52	0,00
EMPRESA ELÉCTRICA LICÁN S.A.	29	0,00
ENAEX S.A.	30	0,00
HIDROELÉCTRICA PUNTA DEL VIENTO SPA	26	0,00
HIDROELECTRICA DOS VALLES SPA	23	0,00
HIDROELÉCTRICA LOS CORRALES SPA	26	0,00
HIDROELÉCTRICA PALACIOS SPA	18	0,00
INDUSTRIA CHILENA DE ALAMBRE S.A.	33	0,00
MINERA ALTOS DE PUNITAQUI LTDA	13	0,00
PARQUE EÓLICO LEBU-TORO SPA	6	0,00
PETROQUIM S.A.	4	0,00
COOPERATIVA ELÉCTRICA PAILLACO LTDA	8	0,00
TRANSMISORA VALLE ALLIPEN S.A.	44	0,00

