

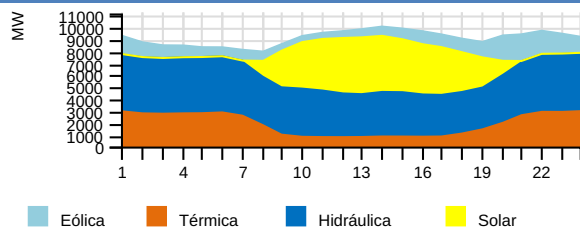
RESUMEN EJECUTIVO DE OPERACIÓN

Sábado 18 de Noviembre del 2023

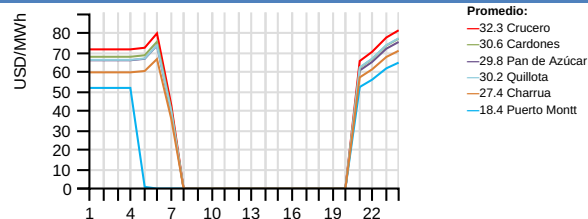


RESUMEN EJECUTIVO DE OPERACIÓN

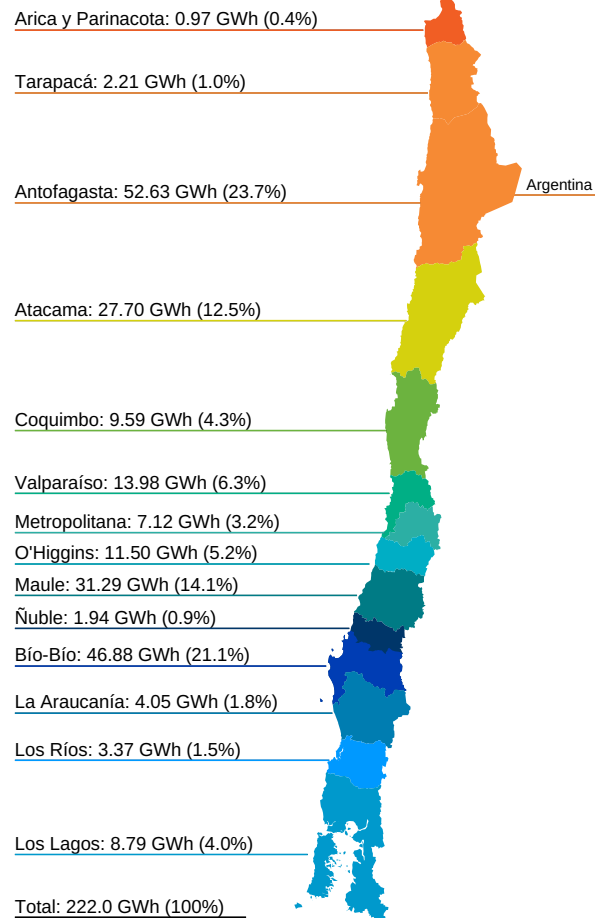
Generación horaria bruta por tecnología (MW)



Costo Marginal Real Preliminar (USD/MWh)



Generación por Regiones (GWh)



Generación por Fuente Total del SEN

	Diario (GWh)		Mensual (GWh) (*)			Acumulado Anual (TWh) (*)		
	Sáb 18/nov	2023	2022	var%	2023	2022	var%	
Bess	1.07	0.48%	21.21	0.17	12376.47	0.15	0.00	0.00
Eólica	26.33	11.93%	568.46	331.70	71.38	8.77	7.78	12.72
Geotérmica	1.42	0.64%	25.82	20.96	23.19	0.38	0.42	-9.52
Hidráulica	99.22	44.94%	1629.81	1533.56	6.28	20.11	17.24	16.65
Solar	44.06	19.95%	831.45	839.10	-0.91	13.92	11.97	16.29
Térmica	48.69	22.05%	955.96	1334.96	-28.39	30.28	35.65	-15.06
Total	220.79	100%	4032.71	4060.45	-0.68	73.60	73.05	0.75

Generación Hidráulica

	Diario (GWh)		Mensual (GWh) (*)			Acumulado Anual (TWh) (*)		
	Sáb 18/nov	2023	2022	var%	2023	2022	var%	
Embalse	64.50	64.86%	1074.14	912.72	17.69	13.10	10.04	30.48
Pasada	34.94	35.14%	555.89	620.85	-10.46	7.01	7.20	-2.64
Total	99.44	100%	1630.02	1533.56	6.29	20.11	17.24	16.65

Variación de generación Real vs Programada (%), Reducción Energía Eólica y Solar durante la Operación en Tiempo real (OTR)

	Diario Sáb 18/nov (MWh)			Reducción Acumulada (GWh) (*)				
	Real	Programado	var%	Reducción %	2023	2022	var%	
Eólica	26330.00	24858.00	5.92	2126.31	7.47	561.66	500.61	12.20
Solar	44060.00	51740.00	-14.84	5092.80	10.36	1414.45	674.01	109.86
Total	70390.00	76598.00	-8.10	7219.11	9.30	1976.11	1174.62	68.23

Generación Renovable no Convencional

	Diario (GWh)		Mensual (GWh) (*)			Acumulado Anual (TWh) (*)		
	Sáb 18/nov	2023	2022	var%	2023	2022	var%	
BioGas	0.44	0.53%	7.75	6.04	28.31	0.14	0.13	7.69
Biomasa (**)	2.83	3.41%	55.16	43.58	26.57	1.31	1.36	-3.68
Eólica	26.33	31.76%	568.46	331.70	71.38	8.77	7.78	12.72
Geotérmica	0.00	0.00%	0.00	0.00	-	0.00	0.02	-100.00
Pasada (**)	9.26	11.17%	155.91	152.91	1.96	1.95	1.96	-0.51
Solar	44.06	53.13%	831.45	839.10	-0.91	13.92	11.97	16.29
Total	82.92	100%	1618.72	1373.32	17.87	26.09	23.21	12.41

Consumo de Combustible Teórico

		Diario		Mensual		Acumulado Anual	
		Sáb 18/nov	2023	2023	2023		
Biogas	Nm3	236238	4067461	73759541			
Biogas	m3	0	0	0			
Biomasa	m3	1610	28782	450639			
Biomasa	m3 st	1987	64130	1966571			
Biomasa	ton	2686	58395	1531605			
Biomasa	Tss	495	10360	131910			
Carbón + Petcoke	ton	9347	178323	4350985			
Diésel	ton	26	1590	83706			
Gas Natural	dam3	988	38908	1078114			
GNL	dam3	2250	26053	1909901			
Licor Negro	Tss	2105	40715	594795			
Otro		0	56	56			

Generación Térmica

	Diario (GWh)		Mensual (GWh) (*)			Acumulado Anual (TWh) (*)		
	Sáb 18/nov	2023	2022	var%	2023	2022	var%	
BioGas	0.44	0.90%	7.75	6.05	28.10	0.14	0.13	7.69
Biomasa	2.83	5.80%	56.19	45.53	23.41	1.36	1.50	-9.33
Carbón	26.31	54.04%	501.23	568.56	-11.84	12.53	17.74	-29.37
Cogeneracion	1.78	3.65%	41.13	25.47	61.48	0.54	0.15	260.00
Diésel	0.13	0.28%	8.59	75.08	-88.56	0.51	1.39	-63.31
Fuel Oil	0.00	0.00%	0.43	0.41	4.88	0.00	0.03	-100.00
Gas Natural	16.06	32.98%	319.70	592.97	-46.08	14.72	14.22	3.52
PetCoke	1.14	2.34%	20.95	20.60	1.70	0.35	0.23	52.17
Total	48.69	100%	955.96	1334.66	-28.37	30.15	35.39	-14.81

Crecimiento anual

0.75%

Participación anual ERNC

35.45%

Importación

0.0 GWh

Exportación

0.0 GWh

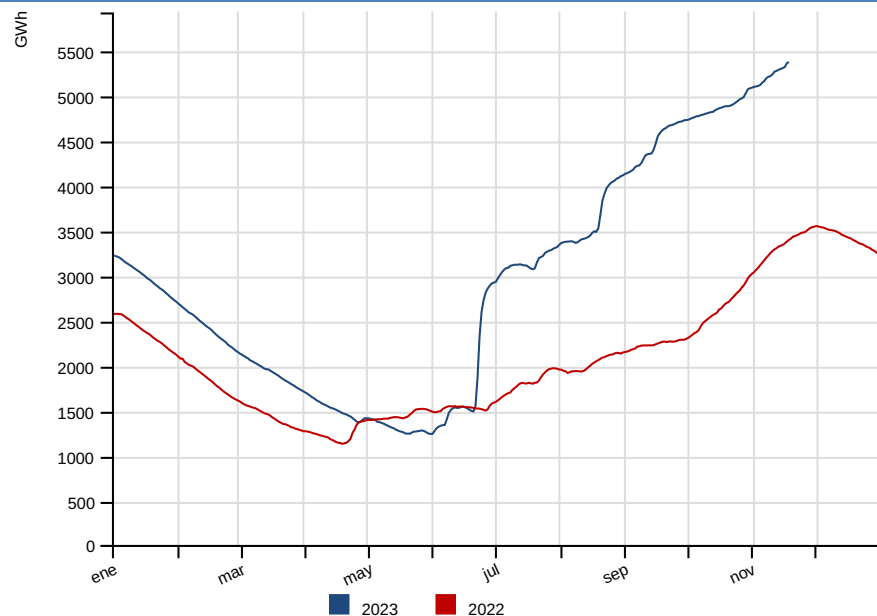
(*) Representa el acumulado a igual fecha 2023 y 2022

Var % Mensual: [(Valor Año Actual) - (Valor Año Anterior)] / (Valor Año Anterior) --Var % Acumulado Anual: [(Valor Año Actual) * Factor Año Bisiesto] - (Valor Año Anterior) / (Valor Año Anterior) --Factor Año Bisiesto: 1.0

(**) Factor de ajuste para inyecciones de ERNC, de acuerdo a Balance-ERNC.

RESUMEN DIARIO OPERACIÓN

Energía Embalsada en los Últimos 12 Meses (GWh)



Cotas (msnm)

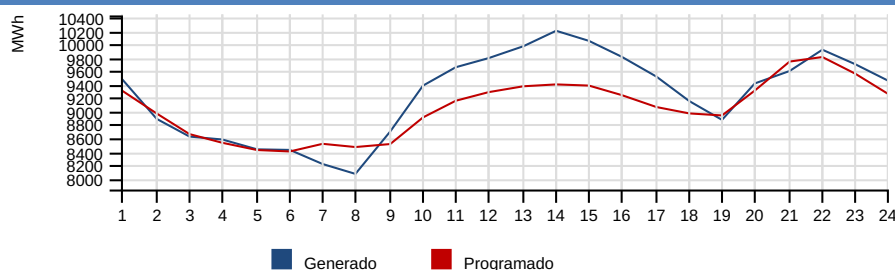
	Diario		Máxima	Mín. Operacional
	Sáb 18/nov	Vie 17/nov	2023	2023
Rapel	104.62	104.58	105.00	100.50
Invernada	1312.30	1312.01	1318.00	1282.80
Melado	648.15	648.72	648.00	641.00
Colbun	436.95	436.85	437.00	397.00
Maule	2162.39	2162.37	2180.85	2152.10
Laja	1332.73	1332.67	1368.00	1300.00
Ralco	724.95	724.90	725.00	692.00
Pangué	509.46	509.42	510.00	501.00
Chapo	240.30	240.25	243.00	222.00

Precipitaciones (mm)

	Diario		Acumulado Anual (*)		
	Sáb 18/nov	Vie 17/nov	2023	var% 2022	var% Año Normal
Rapel	0.00	0.00	633.20	77.57	44.24
Invernada	0.00	36.00	1751.10	130.35	45.79
Melado	0.00	38.60	1785.85	88.21	22.78
Colbún	0.00	50.80	3339.84	63.31	80.85
Laja	0.50	30.00	2534.30	41.19	33.10
Pangué	2.20	58.20	3523.10	15.91	20.95
Chapo	39.00	34.00	3468.50	0.01	3.32

Nota: Del total de energía embalsada, 1164.9 GWh son gestionables por el Coordinador a la fecha del presente informe, sin considerar la energía embalsada en Colbún y los derechos de generación de Laguna del Maule y Lago Laja. Si se incluyen los recursos de Colbún, Laguna del Maule y Lago Laja la energía gestionable alcanza los 1796.0 GWh

Comparación Programado vs Generado (MWh)



Demanda Máxima (MW), Generación (GWh) y Frecuencia (Hz)

	Diario		Máximo Anual (*)			
	Sáb 18/nov	Vie 17/nov	var%	2023	2022	var%
Máxima Horaria	10206.37	10569.56	-3.41	11478.10	11556.48	-0.69
	Programado	Hora		Real	Hora	var%
Demanda Máx.	9814.48	22		10206.37	14	4.08
Demanda Punta	-	-		-	-	-
Generación Total	217.29	-		222.02	-	2.18
	Frecuencias		Hz	Hora		
Frecuencia Máxima	50.31	19:05:25				
Frecuencia Mínima	49.68	08:26:29				

Var % Diario: $\frac{((\text{Valor día informe}) - (\text{Valor día anterior}))}{(\text{Valor día anterior})} * 100$ -- **Var % Máximo Anual:** $\frac{((\text{Valor anual actual}) - (\text{Valor anual anterior}))}{(\text{Valor anual anterior})} * 100$ -- **Var % Demanda Máx, Demanda Punta y Generación Total:** $\frac{((\text{Valor real}) - (\text{Valor programado}))}{(\text{Valor programado})} * 100$

Costo Marginal Real Preliminar Barra 220 kV Quillota

30.18 USD/MWh

Costo Marginal Real Preliminar Barra 220 kV Crucero

32.31 USD/MWh

Eventos energéticos según Oficio Ordinario 1245/2014 del Ministerio de Energía.

Sistema	Tipo	Fecha F/S	Hora F/S	Detalle	Fecha E/S	Hora E/S
---------	------	-----------	----------	---------	-----------	----------