

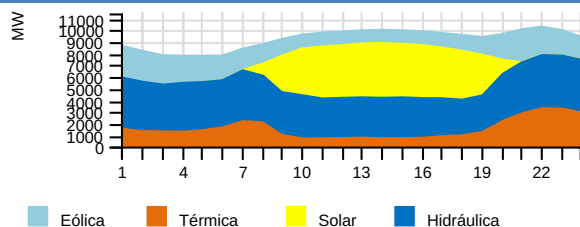
RESUMEN EJECUTIVO DE OPERACIÓN

Lunes 13 de Noviembre del 2023

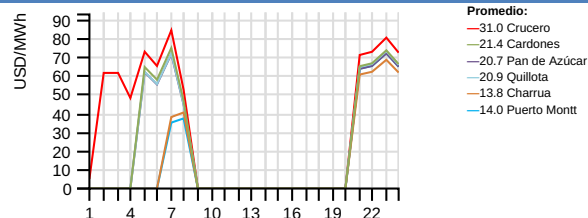


RESUMEN EJECUTIVO DE OPERACIÓN

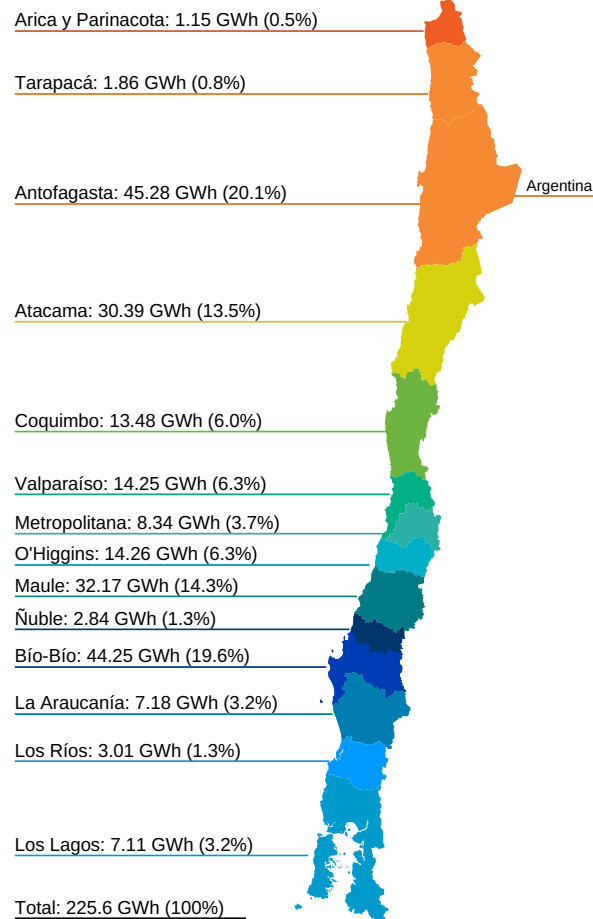
Generación horaria bruta por tecnología (MW)



Costo Marginal Real Preliminar (USD/MWh)



Generación por Regiones (GWh)



Generación por Fuente Total del SEN

	Diario (GWh)		Mensual (GWh) (*)			Acumulado Anual (TWh) (*)		
	Lun 13/nov	2023	2022	var%	2023	2022	var%	
Bess	1.27	0.57%	15.48	0.11	13972.73	0.14	0.00	0.00
Eólica	43.19	19.30%	405.75	205.28	97.66	8.60	7.65	12.42
Geotérmica	1.50	0.67%	18.81	15.22	23.59	0.37	0.41	-9.76
Hidráulica	90.29	40.36%	1158.54	1129.68	2.55	19.63	16.83	16.64
Solar	46.87	20.95%	597.85	573.40	4.26	13.68	11.70	16.92
Térmica	40.59	18.15%	701.38	964.57	-27.29	30.03	35.27	-14.86
Total	223.72	100%	2897.80	2888.25	0.33	72.46	71.88	0.81

Generación Hidráulica

	Diario (GWh)		Mensual (GWh) (*)			Acumulado Anual (TWh) (*)		
	Lun 13/nov	2023	2022	var%	2023	2022	var%	
Embalse	60.24	66.66%	764.19	671.87	13.74	12.79	9.80	30.51
Pasada	30.12	33.34%	394.48	457.82	-13.84	6.84	7.03	-2.70
Total	90.36	100%	1158.68	1129.68	2.57	19.63	16.83	16.64

Variación de generación Real vs Programada (%), Reducción Energía Eólica y Solar durante la Operación en Tiempo Real (OTR).

	Diario Lun 13/nov (MWh)			Reducción Acumulada (GWh) (*)				
	Real	Programado	var%	Reducción %	2023	2022	var%	
Eólica	43190.00	37764.19	14.37	4022.97	8.52	541.14	477.98	13.21
Solar	46870.00	41292.41	13.51	13817.27	22.77	1381.77	651.56	112.07
Total	90060.00	79056.60	13.92	17840.24	16.53	1922.91	1129.54	70.24

Generación Renovable no Convencional

	Diario (GWh)		Mensual (GWh) (*)			Acumulado Anual (TWh) (*)		
	Lun 13/nov	2023	2022	var%	2023	2022	var%	
BioGas	0.39	0.39%	5.59	4.78	16.95	0.14	0.13	7.69
Biomasa (**)	2.74	2.70%	39.81	28.27	40.82	1.30	1.34	-2.99
Eólica	43.19	42.59%	405.75	205.28	97.66	8.60	7.65	12.42
Geotérmica	0.00	0.00%	0.00	0.00	-	0.00	0.02	-100.00
Pasada (**)	8.21	8.10%	111.10	110.55	0.50	1.91	1.92	-0.52
Solar	46.87	46.22%	597.85	573.40	4.26	13.68	11.70	16.92
Total	101.40	100%	1160.09	922.28	25.79	25.63	22.76	12.61

Consumo de Combustible Teórico

		Diario		
		Lun 13/nov	2023	Acumulado Anual 2023
Biogas	Nm3	211384	2908367	72600448
Biogas	m3	0	0	0
Biomasa	m3	1597	20923	442780
Biomasa	m3 st	2406	50706	1953147
Biomasa	ton	3152	44358	1517568
Biomasa	Tss	570	7441	128991
Carbón + Petcoke	ton	8407	129764	4302426
Diésel	ton	31	1246	83363
Gas Natural	dam3	1334	28108	1067313
GNL	dam3	722	20517	1904365
Licor Negro	Tss	2443	30005	584086
Otro		0	2	2

Nota: Del total de energía embalsada, 1142.6 GWh son gestionables por el Coordinador a la fecha del presente informe, sin considerar la energía embalsada en Colbún y los derechos de generación de Laguna del Maule y Lago Laja. Si se incluyen los recursos de Colbún, Laguna del Maule y Lago Laja la energía gestionable alcanza los 1773.3 GWh.

Crecimiento anual

0.81%

Participación anual ERNC

35.37%

Importación

0.0 GWh

Exportación

0.0 GWh

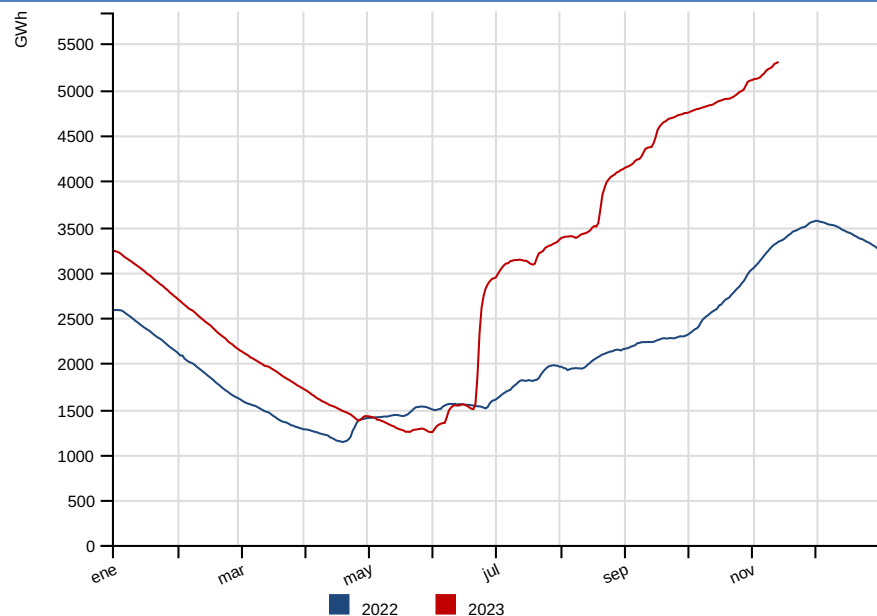
(*) Representa el acumulado a igual fecha 2023 y 2022

Var % Mensual: [(Valor Año Actual) - (Valor Año Anterior)] / (Valor Año Anterior) --**Var % Acumulado Anual:** [(Valor Año Actual) * Factor Año Bisiesto] - (Valor Año Anterior)] / (Valor Año Anterior) --**Factor Año Bisiesto:** 1.0

(**) Factor de ajuste para inyecciones de ERNC, de acuerdo a Balance-ERNC.

RESUMEN DIARIO OPERACIÓN

Energía Embalsada en los Últimos 12 Meses (GWh)



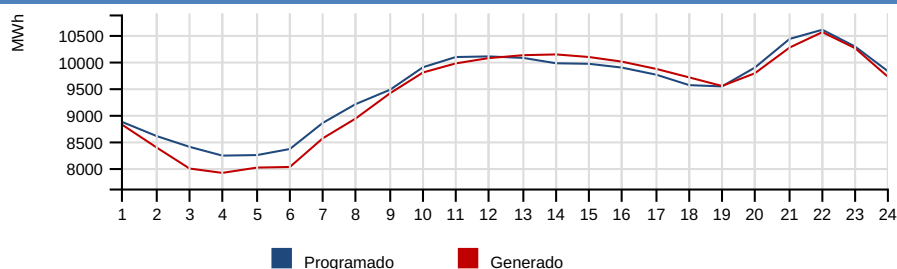
Cotas (msnm)

	Diario		Máxima	Mín. Operacional
	Lun 13/nov	Dom 12/nov	2023	2023
Rapel	104.66	104.70	105.00	100.50
Invernada	1311.01	1310.71	1318.00	1282.80
Melado	648.06	648.11	648.00	641.00
Colbun	436.89	436.89	437.00	397.00
Maule	2162.27	2162.25	2180.85	2152.10
Laja	1332.39	1332.33	1368.00	1300.00
Ralco	724.96	724.98	725.00	692.00
Pangue	509.55	509.56	510.00	501.00
Chapo	239.83	239.84	243.00	222.00

Precipitaciones (mm)

	Diario		Acumulado Anual (*)		
	Lun 13/nov	Dom 12/nov	2023	var% 2022	var% Año Normal
Rapel	0.00	0.00	633.20	77.57	44.64
Invernada	0.00	0.00	1715.10	125.61	43.78
Melado	0.00	0.00	1739.25	83.30	19.85
Colbún	0.25	0.00	3278.89	60.33	78.19
Laja	0.00	0.00	2477.80	38.04	31.05
Pangue	0.00	0.00	3406.50	12.07	17.71
Chapo	19.00	5.00	3276.50	-4.13	-0.76

Comparación Programado vs Generado (MWh)



Demanda Máxima (MW), Generación (GWh) y Frecuencia (Hz)

	Diario		Máximo Anual (*)			
	Lun 13/nov	Dom 12/nov	var%	2023	2022	var%
Máxima Horaria	10541.31	9894.25	6.57	11478.10	11556.48	-0.69
	Programado	Hora		Real	Hora	var%
Demanda Máx.	10585.90	22		10541.31	22	-0.47
Demanda Punta	-	-		-	-	-
Generación Total	227.74	-		225.56	-	-0.96
	Frecuencias					
	Hz	Hora				
Frecuencia Máxima	50.30	08:01:05				
Frecuencia Mínima	49.50	04:25:34				

Var % Diario: $\frac{((\text{Valor día informe}) - (\text{Valor día anterior})) / (\text{Valor día anterior}) * 100}{-}$ **Var % Máximo Anual:** $\frac{((\text{Valor anual actual}) - (\text{Valor anual anterior})) / (\text{Valor anual anterior}) * 100}{-}$ **Var % Demanda Máx, Demanda Punta y Generación Total:** $\frac{((\text{Valor real}) - (\text{Valor programado})) / (\text{Valor programado}) * 100}{-}$

Costo Marginal Real Preliminar Barra 220 kV Quillota

20.93 USD/MWh

Costo Marginal Real Preliminar Barra 220 kV Crucero

31.04 USD/MWh

Eventos energéticos según Oficio Ordinario 1245/2014 del Ministerio de Energía.

Sistema	Tipo	Fecha F/S	Hora F/S	Detalle	Fecha E/S	Hora E/S
---------	------	-----------	----------	---------	-----------	----------