

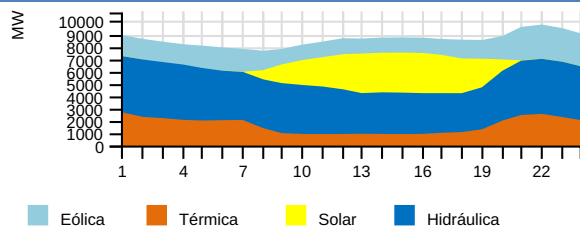
RESUMEN EJECUTIVO DE OPERACIÓN

Domingo 12 de Noviembre del 2023

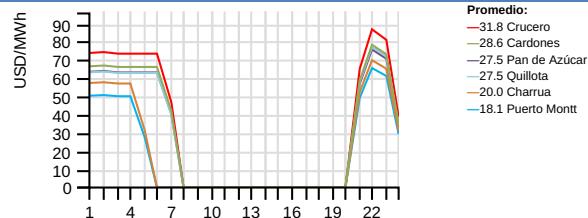


RESUMEN EJECUTIVO DE OPERACIÓN

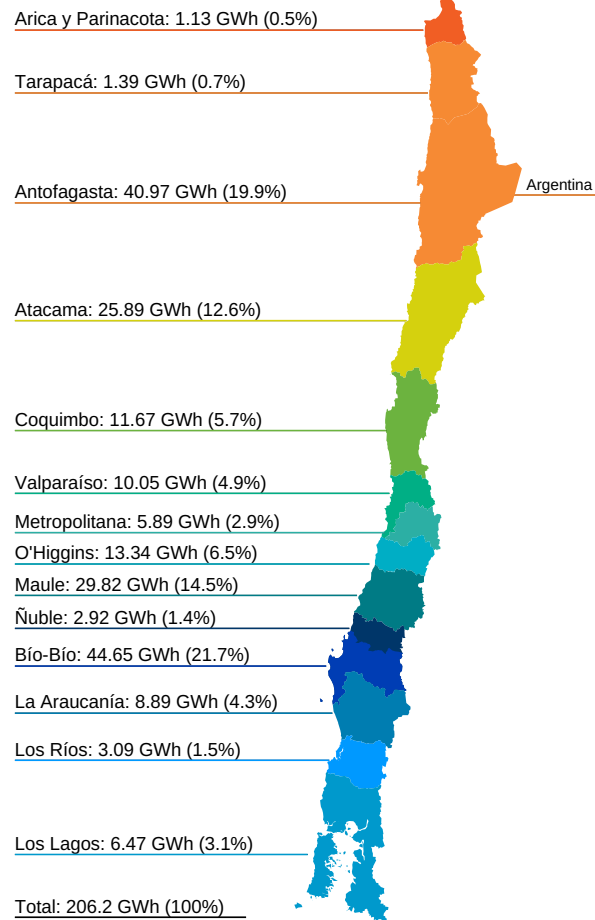
Generación horaria bruta por tecnología (MW)



Costo Marginal Real Preliminar (USD/MWh)



Generación por Regiones (GWh)



Generación por Fuente Total del SEN

	Diario (GWh)		Mensual (GWh) (*)		Acumulado Anual (TWh) (*)			
	Dom 12/nov	2023	2022	var%	2023	2022	var%	
Bess	0.72	0.35%	14.21	0.10	14110.00	0.14	0.00	0.00
Eólica	40.38	19.67%	362.38	178.81	102.66	8.56	7.62	12.34
Geotérmica	1.52	0.74%	17.30	14.05	23.13	0.37	0.41	-9.76
Hidráulica	91.44	44.53%	1068.08	1058.56	0.90	19.54	16.76	16.59
Solar	30.37	14.79%	550.32	528.35	4.16	13.63	11.66	16.90
Térmica	40.91	19.92%	660.77	902.62	-26.79	29.99	35.21	-14.83
Total	205.33	100%	2673.05	2682.49	-0.35	72.24	71.67	0.80

Generación Hidráulica

	Diario (GWh)		Mensual (GWh) (*)		Acumulado Anual (TWh) (*)			
	Dom 12/nov	2023	2022	var%	2023	2022	var%	
Embalse	62.15	67.90%	703.96	628.92	11.93	12.73	9.76	30.43
Pasada	29.38	32.10%	364.21	429.64	-15.23	6.81	7.01	-2.85
Total	91.52	100%	1068.16	1058.56	0.91	19.54	16.76	16.59

Variación de generación Real vs Programada (%), Reducción Energía Eólica y Solar durante la Operación en Tiempo Real (OTR).

	Diario Dom 12/nov (MWh)			Reducción Acumulada (GWh) (*)				
	Real	Programado	var%	Reducción	%	2023	2022	var%
Eólica	40380.87	37764.19	6.93	4022.97	9.06	541.14	477.98	13.21
Solar	30366.67	41292.41	-26.46	13817.27	31.27	1381.77	651.56	112.07
Total	70747.54	79056.59	-10.51	17840.24	20.14	1922.91	1129.54	70.24

Generación Renovable no Convencional

	Diario (GWh)		Mensual (GWh) (*)		Acumulado Anual (TWh) (*)			
	Dom 12/nov	2023	2022	var%	2023	2022	var%	
BioGas	0.41	0.50%	5.19	4.43	17.16	0.14	0.12	16.67
Biomasa (**)	2.59	3.18%	37.06	25.83	43.48	1.30	1.34	-2.99
Eólica	40.38	49.56%	362.38	178.81	102.66	8.56	7.62	12.34
Geotérmica	0.00	0.00%	0.00	0.00	-	0.00	0.02	-100.00
Pasada (**)	7.73	9.49%	102.71	102.19	0.51	1.90	1.91	-0.52
Solar	30.37	37.27%	550.32	528.35	4.16	13.63	11.66	16.90
Total	81.48	100%	1057.66	839.61	25.97	25.53	22.68	12.57

Consumo de Combustible Teórico

		Consumo		
		Diario	Mensual	Acumulado Anual
		Dom 12/nov	2023	2023
Biogas	Nm3	224122	2696983	72389064
Biogas	m3	0	0	0
Biomasa	m3	1616	19326	441183
Biomasa	m3 st	3687	48301	1950741
Biomasa	ton	2786	41206	1514416
Biomasa	Tss	444	6871	128421
Carbón + Petcoke	ton	8808	121357	4294019
Diésel	ton	9	1215	83332
Gas Natural	dam3	595	26774	1065980
GNL	dam3	1260	19795	1903643
Licor Negro	Tss	2380	27562	581642
Otro		0	2	2

Nota: Del total de energía embalsada, 1141.9 GWh son gestionables por el Coordinador a la fecha del presente informe, sin considerar la energía embalsada en Colbún y los derechos de generación de Laguna del Maule y Lago Laja. Si se incluyen los recursos de Colbún, Laguna del Maule y Lago Laja la energía gestionable alcanza los 1773.2 GWh

Generación Térmica

	Diario (GWh)		Mensual (GWh) (*)		Acumulado Anual (TWh) (*)			
	Dom 12/nov	2023	2022	var%	2023	2022	var%	
BioGas	0.41	1.00%	5.19	4.44	16.89	0.14	0.12	16.67
Biomasa	2.65	6.48%	38.03	27.18	39.92	1.34	1.48	-9.46
Carbón	24.65	60.25%	341.07	396.27	-13.93	12.37	17.57	-29.60
Cogeneracion	2.41	5.90%	27.36	17.23	58.79	0.52	0.14	271.43
Diésel	0.10	0.24%	6.68	59.39	-88.75	0.51	1.38	-63.04
Fuel Oil	0.08	0.18%	0.27	0.39	-30.77	0.00	0.03	-100.00
Gas Natural	9.40	22.98%	228.17	383.92	-40.57	14.63	14.01	4.43
PetCoke	1.21	2.96%	14.00	13.80	1.45	0.34	0.23	47.83
Total	40.91	100%	660.77	902.62	-26.79	29.85	34.96	-14.62

Crecimiento anual

0.80%

Participación anual ERNC

35.34%

Importación

0.0 GWh

Exportación

0.0 GWh

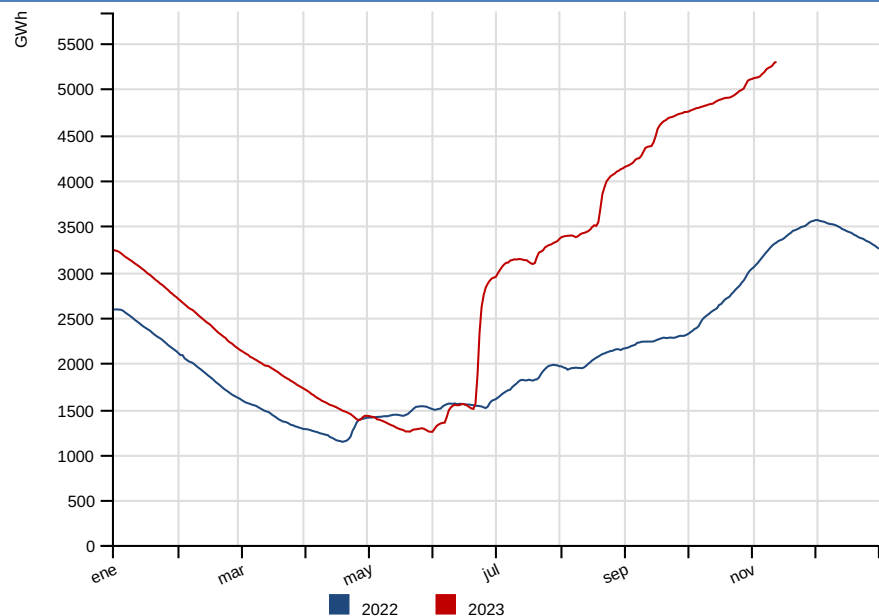
(*) Representa el acumulado a igual fecha 2023 y 2022

Var % Mensual: [(Valor Año Actual) - (Valor Año Anterior)] / (Valor Año Anterior) --Var % Acumulado Anual: [(Valor Año Actual) * Factor Año Bisiesto] - (Valor Año Anterior) / (Valor Año Anterior) --Factor Año Bisiesto: 1.0

(**) Factor de ajuste para inyecciones de ERNC, de acuerdo a Balance-ERNC.

RESUMEN DIARIO OPERACIÓN

Energía Embalsada en los Últimos 12 Meses (GWh)



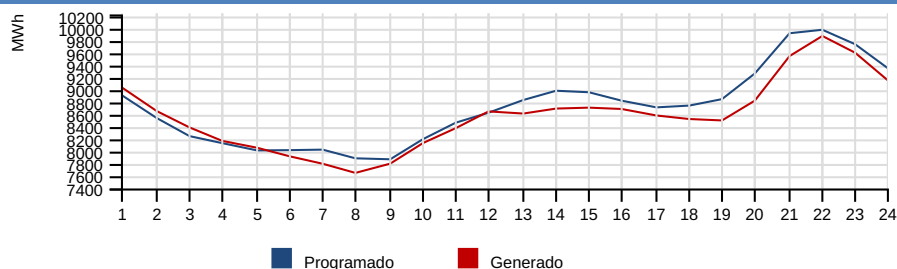
Cotas (msnm)

	Diario		Máxima	Mín. Operacional
	Dom 12/nov	Sáb 11/nov	2023	2023
Rapel	104.70	104.72	105.00	100.50
Invernada	1310.71	1310.33	1318.00	1282.80
Melado	648.11	648.62	648.00	641.00
Colbun	436.89	436.94	437.00	397.00
Maule	2162.25	2162.23	2180.85	2152.10
Laja	1332.33	1332.28	1368.00	1300.00
Ralco	724.98	724.95	725.00	692.00
Pangué	509.56	509.64	510.00	501.00
Chapo	239.84	239.91	243.00	222.00

Precipitaciones (mm)

	Diario			Acumulado Anual (*)	
	Dom 12/nov	Sáb 11/nov	2023	var% 2022	var% Año Normal
Rapel	0.00	0.00	633.20	77.57	44.79
Invernada	0.00	16.50	1715.10	125.61	43.91
Melado	0.00	28.70	1739.25	83.30	20.00
Colbún	0.00	41.91	3278.64	60.32	78.34
Laja	0.00	42.00	2477.80	38.04	31.30
Pangué	0.00	41.60	3406.50	12.12	17.92
Chapo	5.00	29.00	3257.50	-4.32	-1.06

Comparación Programado vs Generado (MWh)



Demanda Máxima (MW), Generación (GWh) y Frecuencia (Hz)

	Diario			Máximo Anual (*)		
	Dom 12/nov	Sáb 11/nov	var%	2023	2022	var%
Máxima Horaria	9894.25	9910.09	-0.20	11478.10	11556.48	-0.69
Demanda Máx.	Programado	Hora		Real	Hora	var%
Demanda Máx.	9995.84	22		9894.25	22	-1.10
Demanda Punta	-	-		-	-	-
Generación Total	209.34	-		206.17	-	-1.51
Frecuencias	Hz	Hora				
Frecuencia Máxima	50.31	17:25:23				
Frecuencia Mínima	49.75	07:46:29				

Var % Diario: $\frac{((\text{Valor día informe}) - (\text{Valor día anterior}))}{(\text{Valor día anterior})} * 100$ -- **Var % Máximo Anual:** $\frac{((\text{Valor anual actual}) - (\text{Valor anual anterior}))}{(\text{Valor anual anterior})} * 100$ -- **Var % Demanda Máx, Demanda Punta y Generación Total:** $\frac{((\text{Valor real}) - (\text{Valor programado}))}{(\text{Valor programado})} * 100$

Costo Marginal Real Preliminar Barra 220 kV Quillota

27.55 USD/MWh

Costo Marginal Real Preliminar Barra 220 kV Crucero

31.75 USD/MWh

Eventos energéticos según Oficio Ordinario 1245/2014 del Ministerio de Energía.

Sistema	Tipo	Fecha F/S	Hora F/S	Detalle	Fecha E/S	Hora E/S
---------	------	-----------	----------	---------	-----------	----------