

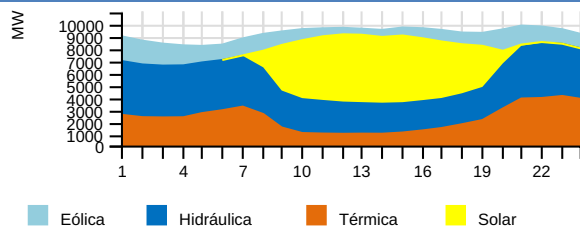
RESUMEN EJECUTIVO DE OPERACIÓN

Viernes 03 de Noviembre del 2023

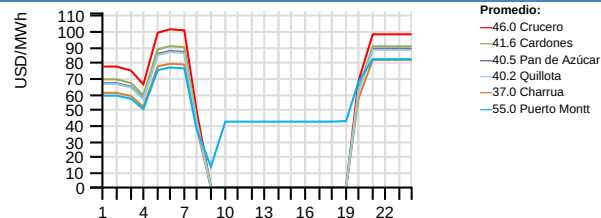


RESUMEN EJECUTIVO DE OPERACIÓN

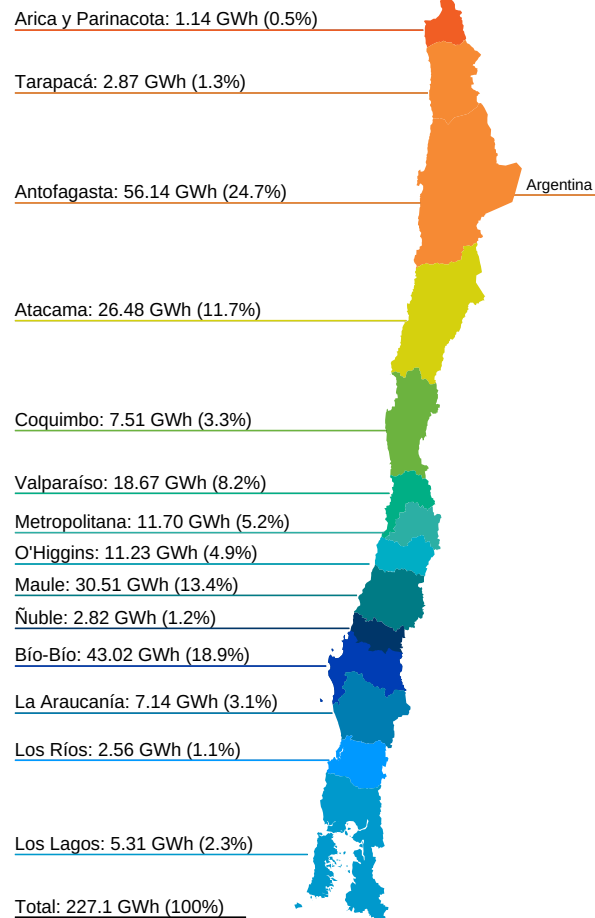
Generación horaria bruta por tecnología (MW)



Costo Marginal Real Preliminar (USD/MWh)



Generación por Regiones (GWh)



Generación por Fuente Total del SEN

	Diario (GWh)		Mensual (GWh) (*)		Acumulado Anual (TWh) (*)			
	Vie 03/nov	2023	2022	var%	2023	2022	var%	
Bess	1.53	0.68%	4.03	0.02	20050.00	0.13	0.00	0.00
Eólica	28.65	12.66%	85.96	40.14	114.15	8.28	7.49	10.55
Geotérmica	1.43	0.63%	4.28	3.53	21.25	0.36	0.40	-10.00
Hidráulica	84.09	37.17%	259.69	262.89	-1.22	18.74	15.97	17.35
Solar	54.72	24.19%	150.82	115.30	30.81	13.23	11.25	17.60
Térmica	55.82	24.67%	165.82	238.20	-30.39	29.49	34.55	-14.65
Total	226.25	100%	670.60	660.08	1.59	70.24	69.65	0.85

Generación Hidráulica

	Diario (GWh)		Mensual (GWh) (*)		Acumulado Anual (TWh) (*)			
	Vie 03/nov	2023	2022	var%	2023	2022	var%	
Embalse	56.35	66.96%	175.96	158.56	10.97	12.20	9.29	31.32
Pasada	27.80	33.04%	83.80	104.33	-19.68	6.53	6.68	-2.25
Total	84.15	100%	259.75	262.89	-1.19	18.74	15.97	17.35

Variación de generación Real vs Programada (%), Reducción Energía Eólica y Solar, desde Nogales al Norte

	Diario Vie 03/nov (MWh)			Reducción Acumulada (GWh) (*)				
	Real	Programado	var%	Reducción	%	2023	2022	var%
Eólica	28650	32105	-10.76	4256.83	12.94	504.92	463.38	8.96
Solar	54720	57136	-4.23	8708.55	13.73	1318.23	621.01	112.27
Total	83370	89241	-6.58	12965.38	13.46	1823.15	1084.39	68.13

Generación Renovable no Convencional

	Diario (GWh)		Mensual (GWh) (*)		Acumulado Anual (TWh) (*)			
	Vie 03/nov	2023	2022	var%	2023	2022	var%	
BioGas	0.42	0.45%	1.28	0.93	37.63	0.14	0.12	16.67
Biomasa (**)	3.41	3.59%	10.98	8.27	32.77	1.27	1.32	-3.79
Eólica	28.65	30.16%	85.96	40.14	114.15	8.28	7.49	10.55
Geotérmica	0.00	0.00%	0.00	0.00	-	0.00	0.02	-100.00
Pasada (**)	7.80	8.21%	23.68	25.94	-8.71	1.82	1.83	-0.55
Solar	54.72	57.60%	150.82	115.30	30.81	13.23	11.25	17.60
Total	95.01	100%	272.72	190.58	43.10	24.74	22.03	12.30

Consumo de Combustible Teórico

		Diario		Mensual		Acumulado Anual	
		Vie 03/nov	2023	2023	2023		
Biogas	Nm3	228249	519158	70211239			
Biogas	m3	0	0	0			
Biomasa	m3	1632	4901	426758			
Biomasa	m3 st	5156	19456	1921897			
Biomasa	ton	3969	11984	1485194			
Biomasa	Tss	651	1546	123096			
Carbón + Petcoke	ton	8558	26839	4199501			
Diésel	ton	7	92	82209			
Gas Natural	dam3	2977	7955	1047161			
GNL	dam3	2069	5974	1889822			
Licor Negro	Tss	2272	6819	560899			
Otro		0	0	0			

Generación Térmica

	Diario (GWh)		Mensual (GWh) (*)		Acumulado Anual (TWh) (*)			
	Vie 03/nov	2023	2022	var%	2023	2022	var%	
BioGas	0.42	0.76%	1.28	0.93	37.63	0.14	0.12	16.67
Biomasa	3.49	6.24%	11.25	8.58	31.12	1.31	1.46	-10.27
Carbón	23.81	42.66%	75.16	113.36	-33.70	12.10	17.29	-30.02
Cogeneracion	1.98	3.55%	7.08	4.03	75.68	0.50	0.13	284.62
Diésel	0.09	0.17%	0.71	19.41	-96.34	0.51	1.34	-61.94
Fuel Oil	0.00	0.00%	0.00	0.00	-	0.00	0.03	-100.00
Gas Natural	24.82	44.47%	66.89	88.68	-24.57	14.47	13.71	5.54
PetCoke	1.20	2.15%	3.45	3.20	8.15	0.33	0.22	50.00
Total	55.82	100%	165.82	238.20	-30.39	29.36	34.29	-14.38

Crecimiento anual

0.85%

Participación anual ERNC

35.23%

Importación

0.0 GWh

Exportación

0.0 GWh

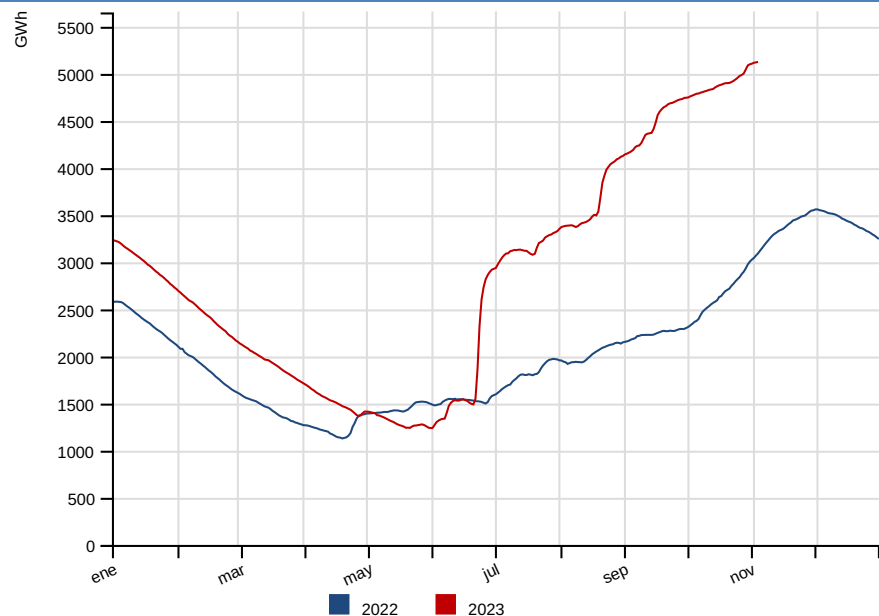
(*) Representa el acumulado a igual fecha 2023 y 2022

Var % Mensual: [(Valor Año Actual) - (Valor Año Anterior)] / (Valor Año Anterior) -- **Var % Acumulado Anual:** [(Valor Año Actual) * Factor Año Bisiesto] - (Valor Año Anterior) / (Valor Año Anterior) -- **Factor Año Bisiesto:** 1.0

(**) Factor de ajuste para inyecciones de ERNC, de acuerdo a Balance-ERNC.

RESUMEN DIARIO OPERACIÓN

Energía Embalsada en los Últimos 12 Meses (GWh)



Cotas (msnm)

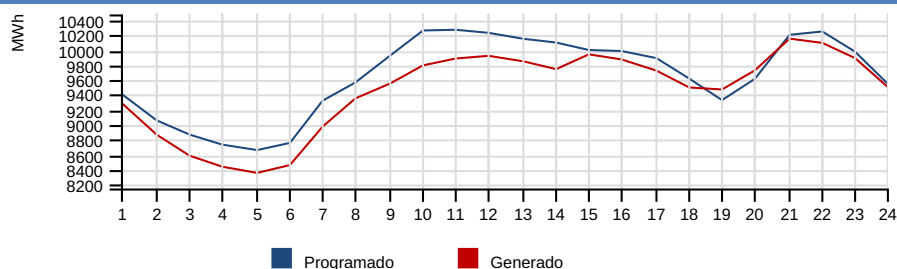
	Diario		Máxima	Min. Operacional
	Vie 03/nov	Jue 02/nov	2023	2023
Rapel	104.27	104.21	105.00	100.50
Invernada	1307.48	1307.43	1318.00	1282.80
Melado	646.08	646.16	648.00	641.00
Colbun	436.88	436.90	437.00	397.00
Maule	2162.01	2161.99	2180.85	2152.10
Laja	1331.73	1331.69	1368.00	1300.00
Ralco	724.66	724.79	725.00	692.00
Pangué	509.21	508.78	510.00	501.00
Chapo	239.28	239.30	243.00	222.00

Precipitaciones (mm)

	Diario		Acumulado Anual (*)		
	Vie 03/nov	Jue 02/nov	2023	var% 2022	var% Año Normal
Rapel	0.00	0.00	624.40	76.48	43.23
Invernada	0.00	0.00	1650.60	122.09	39.80
Melado	0.00	0.00	1679.15	80.48	16.72
Colbún	0.00	0.00	3200.66	61.14	75.48
Laja	0.00	0.00	2421.30	36.49	30.34
Pangué	0.00	0.00	3306.70	10.23	16.20
Chapo	0.00	0.00	3132.00	-7.03	-2.88

Nota: Del total de energía embalsada, 1078.9 GWh son gestionables por el Coordinador a la fecha del presente informe, sin considerar la energía embalsada en Colbún y los derechos de generación de Laguna del Maule y Lago Laja. Si se incluyen los recursos de Colbún, Laguna del Maule y Lago Laja la energía gestionable alcanza los 1708.4 GW

Comparación Programado vs Generado (MWh)



Demanda Máxima (MW), Generación (GWh) y Frecuencia (Hz)

	Diario		Máximo Anual (*)			
	Vie 03/nov	Jue 02/nov	var%	2023	2022	var%
Máxima Horaria	10155.63	10462.92	-2.87	11478.10	11556.48	-0.69
	Programado	Hora		Real	Hora	var%
Demanda Máx.	10273.84	11		10155.63	21	-1.07
Demanda Punta	-	-		-	-	-
Generación Total	231.85	-		227.09	-	-2.05
	Frecuencias					
	Hz	Hora				
Frecuencia Máxima	50.33	07:55:19				
Frecuencia Mínima	49.59	07:07:59				

Var % Diario: $\frac{((\text{Valor día informe}) - (\text{Valor día anterior}))}{(\text{Valor día anterior})} * 100$ --Var % Máximo Anual: $\frac{((\text{Valor anual actual}) - (\text{Valor anual anterior}))}{(\text{Valor anual anterior})} * 100$ --Var % Demanda Máx, Demanda Punta y Generación Total: $\frac{((\text{Valor real}) - (\text{Valor programado}))}{(\text{Valor programado})} * 100$

Costo Marginal Real Preliminar Barra 220 kV Quillota

40.22 USD/MWh

Costo Marginal Real Preliminar Barra 220 kV Crucero

46.01 USD/MWh

Eventos energéticos según Oficio Ordinario 1245/2014 del Ministerio de Energía.

Sistema	Tipo	Fecha F/S	Hora F/S	Detalle	Fecha E/S	Hora E/S
---------	------	-----------	----------	---------	-----------	----------