

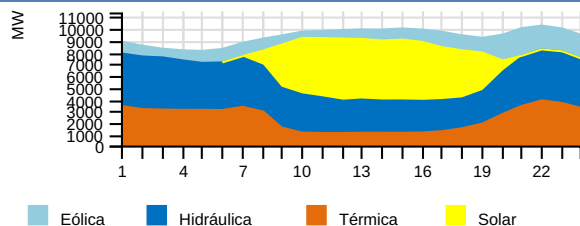
RESUMEN EJECUTIVO DE OPERACIÓN

Jueves 02 de Noviembre del 2023

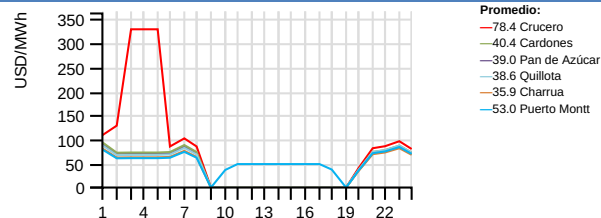


RESUMEN EJECUTIVO DE OPERACIÓN

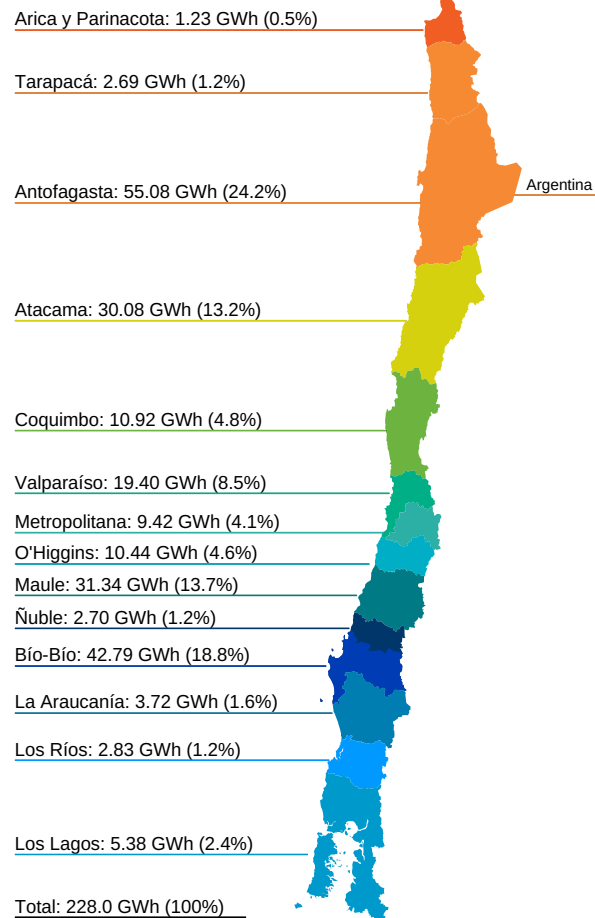
Generación horaria bruta por tecnología (MW)



Costo Marginal Real Preliminar (USD/MWh)



Generación por Regiones (GWh)



Generación por Fuente Total del SEN

	Diario (GWh)		Mensual (GWh) (*)		Acumulado Anual (TWh) (*)			
	Jue 02/nov	2023	2022	var%	2023	2022	var%	
Bess	1.40	0.62%	2.50	0.02	12400.00	0.13	0.00	0.00
Eólica	28.62	12.60%	57.36	33.21	72.72	8.25	7.48	10.29
Geotérmica	1.43	0.63%	2.85	2.36	20.76	0.36	0.40	-10.00
Hidráulica	87.05	38.31%	175.51	172.41	1.80	18.65	15.88	17.44
Solar	51.33	22.59%	95.77	72.98	31.23	13.18	11.20	17.68
Térmica	57.37	25.25%	109.79	152.76	-28.13	29.43	34.46	-14.60
Total	227.19	100%	443.78	433.75	2.31	70.01	69.42	0.85

Generación Hidráulica

	Diario (GWh)		Mensual (GWh) (*)		Acumulado Anual (TWh) (*)			
	Jue 02/nov	2023	2022	var%	2023	2022	var%	
Embalse	59.26	68.05%	119.60	104.78	14.14	12.15	9.23	31.64
Pasada	27.83	31.95%	55.94	67.63	-17.29	6.51	6.64	-1.96
Total	87.08	100%	175.55	172.41	1.82	18.65	15.88	17.44

Variación de generación Real vs Programada (%), Reducción Energía Eólica y Solar durante la Operación en Tiempo Real (OTR).

	Diario Jue 02/nov (MWh)			Reducción Acumulada (GWh) (*)				
	Real	Programado	var%	Reducción	%	2023	2022	var%
Eólica	28620.00	33872.80	-15.51	4434.00	13.41	500.66	461.02	8.60
Solar	51330.00	57460.90	-10.67	6961.94	11.94	1309.52	614.94	112.95
Total	91950.00	91333.70	-12.46	11395.94	12.48	1810.19	1075.96	68.24

Generación Renovable no Convencional

	Diario (GWh)		Mensual (GWh) (*)		Acumulado Anual (TWh) (*)			
	Jue 02/nov	2023	2022	var%	2023	2022	var%	
BioGas	0.42	0.46%	0.86	0.63	36.51	0.14	0.12	16.67
Biomasa (**)	4.02	4.36%	7.57	5.40	40.19	1.27	1.32	-3.79
Eólica	28.62	31.07%	57.36	33.21	72.72	8.25	7.48	10.29
Geotérmica	0.00	0.00%	0.00	0.00	-	0.00	0.02	-100.00
Pasada (**)	7.74	8.40%	15.79	17.19	-8.14	1.81	1.82	-0.55
Solar	51.33	55.72%	95.77	72.98	31.23	13.18	11.20	17.68
Total	92.13	100%	177.34	129.42	37.03	24.65	21.97	12.20

Consumo de Combustible Teórico

		Diario		Mensual		Acumulado Anual	
		Jue 02/nov	2023	2023	2023		
Biogas	Nm3	225019	290909	69982990			
Biogas	m3	0	0	0			
Biomasa	m3	1641	3270	425127			
Biomasa	m3 st	6786	14299	1916740			
Biomasa	ton	4376	8014	1481224			
Biomasa	Tss	438	895	122445			
Carbón + Petcoke	ton	8729	18281	4190943			
Diésel	ton	55	86	82202			
Gas Natural	dam3	2488	4978	1044184			
GNL	dam3	2649	3905	1887753			
Licor Negro	Tss	2255	4548	558628			
Otro		0	0	0			

Generación Térmica

	Diario (GWh)		Mensual (GWh) (*)		Acumulado Anual (TWh) (*)			
	Jue 02/nov	2023	2022	var%	2023	2022	var%	
BioGas	0.42	0.74%	0.86	0.63	36.51	0.14	0.12	16.67
Biomasa	4.10	7.15%	7.76	5.63	37.83	1.31	1.46	-10.27
Carbón	24.28	42.32%	51.17	73.74	-30.61	12.08	17.25	-29.97
Cogeneracion	2.58	4.49%	5.10	2.78	83.45	0.50	0.13	284.62
Diésel	0.22	0.38%	0.58	14.93	-96.12	0.51	1.33	-61.65
Fuel Oil	0.00	0.00%	0.00	0.00	-	0.00	0.03	-100.00
Gas Natural	24.61	42.89%	42.07	52.95	-20.55	14.44	13.68	5.56
PetCoke	1.16	2.02%	2.25	2.11	6.64	0.33	0.21	57.14
Total	57.37	100%	109.79	152.76	-28.13	29.30	34.21	-14.35

Crecimiento anual

0.85%

Participación anual ERNC

35.21%

Importación

0.0 GWh

Exportación

0.0 GWh

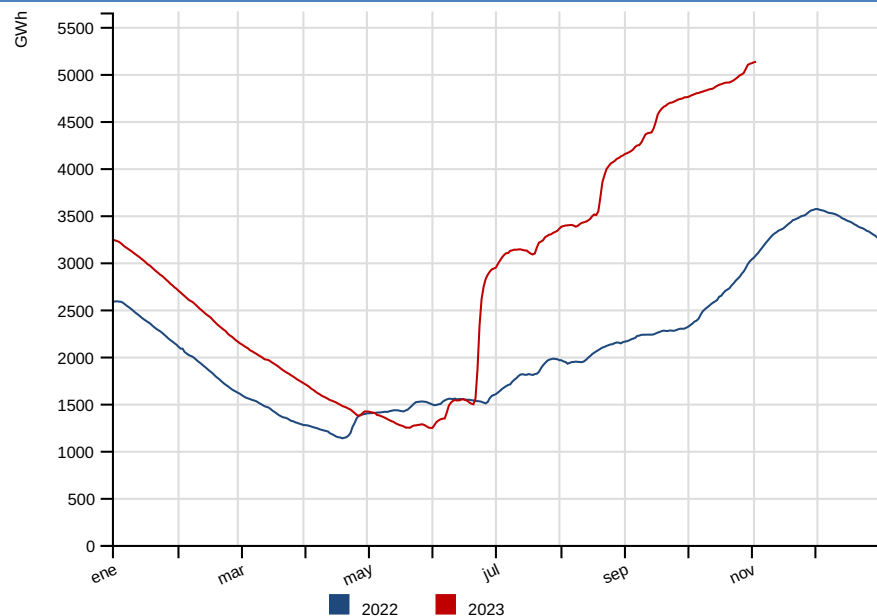
(*) Representa el acumulado a igual fecha 2023 y 2022

Var % Mensual: [(Valor Año Actual) - (Valor Año Anterior)] / (Valor Año Anterior) --**Var % Acumulado Anual:** [((Valor Año Actual) * Factor Año Bisiesto) - (Valor Año Anterior)] / (Valor Año Anterior) --**Factor Año Bisiesto:** 1.0

(**) Factor de ajuste para inyecciones de ERNC, de acuerdo a Balance-ERNC.

RESUMEN DIARIO OPERACIÓN

Energía Embalsada en los Últimos 12 Meses (GWh)



Cotas (msnm)

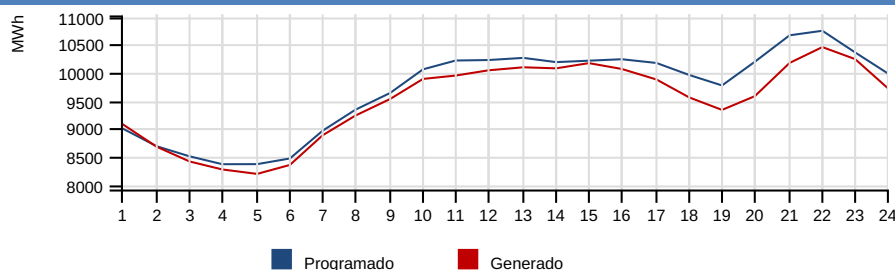
	Diario		Máxima	Mín. Operacional
	Jue 02/nov	Mié 01/nov	2023	2023
Rapel	104.21	104.21	105.00	100.50
Invernada	1307.43	1307.36	1318.00	1282.80
Melado	646.16	647.03	648.00	641.00
Colbun	436.90	436.94	437.00	397.00
Maule	2161.99	2161.98	2180.85	2152.10
Laja	1331.69	1331.64	1368.00	1300.00
Ralco	724.79	724.85	725.00	692.00
Pangué	508.78	509.64	510.00	501.00
Chapo	239.30	239.35	243.00	222.00

Precipitaciones (mm)

	Diario			Acumulado Anual (*)	
	Jue 02/nov	Mié 01/nov	2023	var% 2022	var% Año Normal
Rapel	0.00	0.00	624.40	76.48	43.23
Invernada	0.00	2.00	1650.60	122.09	39.80
Melado	0.00	0.50	1679.15	80.48	16.72
Colbún	0.00	0.00	3200.66	61.14	75.48
Laja	0.00	5.70	2421.30	36.49	30.64
Pangué	0.00	4.80	3306.70	10.23	16.35
Chapo	0.00	0.00	3132.00	-7.03	-2.62

Nota: Del total de energía embalsada, 1083.1 GWh son gestionables por el Coordinador a la fecha del presente informe, sin considerar la energía embalsada en Colbún y los derechos de generación de Laguna del Maule y Lago Laja. Si se incluyen los recursos de Colbún, Laguna del Maule y Lago Laja la energía gestionable alcanza los 1714.7 GWh

Comparación Programado vs Generado (MWh)



Demanda Máxima (MW), Generación (GWh) y Frecuencia (Hz)

	Diario			Máximo Anual (*)		
	Jue 02/nov	Mié 01/nov	var%	2023	2022	var%
Máxima Horaria	10462.92	10441.91	0.19	11478.10	11556.48	-0.69
	Programado	Hora		Real	Hora	var%
Demanda Máx.	10754.38	22		10462.92	22	-2.70
Demanda Punta	-	-		-	-	-
Generación Total	232.76	-		228.03	-	-2.03
	Frecuencias					
	Hz	Hora				
Frecuencia Máxima	50.31	08:00:52				
Frecuencia Mínima	49.75	08:44:23				

Var % Diario: $\frac{((\text{Valor día informe}) - (\text{Valor día anterior}))}{(\text{Valor día anterior})} * 100$ --Var % Máximo Anual: $\frac{((\text{Valor anual actual}) - (\text{Valor anual anterior}))}{(\text{Valor anual anterior})} * 100$ --Var % Demanda Máx, Demanda Punta y Generación Total: $\frac{((\text{Valor real}) - (\text{Valor programado}))}{(\text{Valor programado})} * 100$

Costo Marginal Real Preliminar Barra 220 kV Quillota

38.59 USD/MWh

Costo Marginal Real Preliminar Barra 220 kV Crucero

78.38 USD/MWh

Eventos energéticos según Oficio Ordinario 1245/2014 del Ministerio de Energía.

Sistema	Tipo	Fecha F/S	Hora F/S	Detalle	Fecha E/S	Hora E/S
---------	------	-----------	----------	---------	-----------	----------