

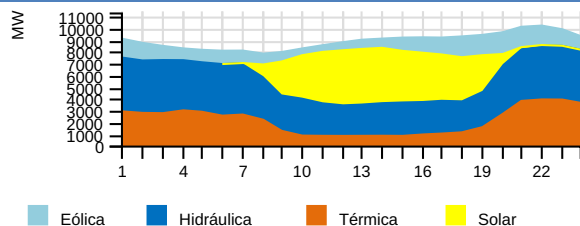
# RESUMEN EJECUTIVO DE OPERACIÓN

Miércoles 01 de Noviembre del 2023

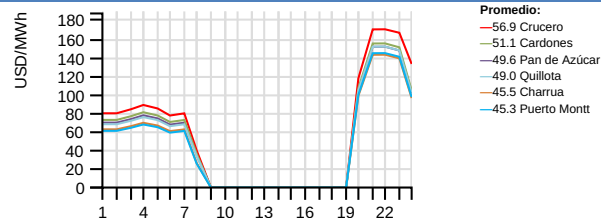


## RESUMEN EJECUTIVO DE OPERACIÓN

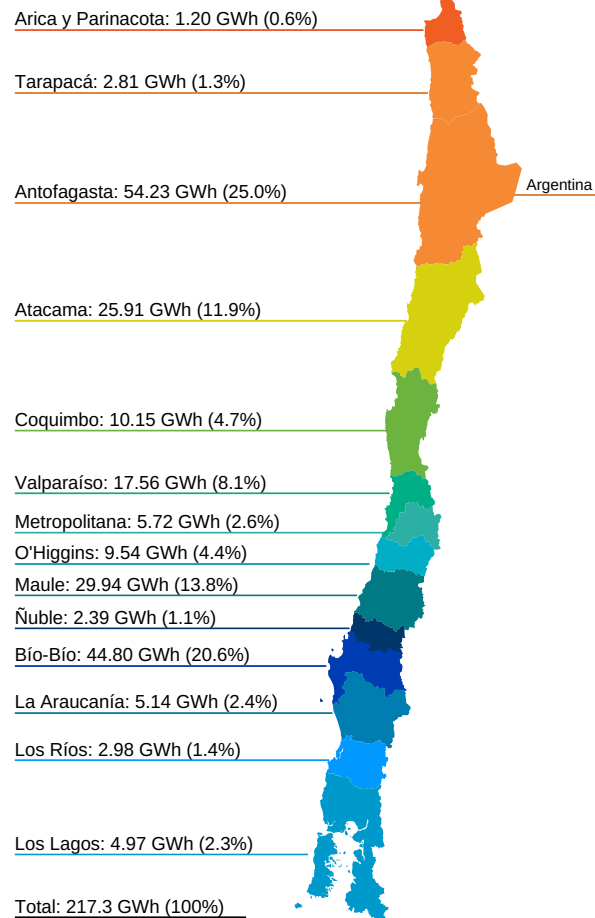
### Generación horaria bruta por tecnología (MW)



### Costo Marginal Real Preliminar (USD/MWh)



### Generación por Regiones (GWh)



### Generación por Fuente Total del SEN

	Diario (GWh)		Mensual (GWh) (*)		Acumulado Anual (TWh) (*)			
	Mié 01/nov	2023	2022	var%	2023	2022	var%	
Bess	1.11	0.51%	1.11	0.01	11000.00	0.13	0.00	0.00
Eólica	28.75	13.27%	28.75	23.60	21.82	8.23	7.47	10.17
Geotérmica	1.42	0.66%	1.42	1.19	19.33	0.36	0.40	-10.00
Hidráulica	88.34	40.79%	88.34	83.04	6.38	18.56	15.79	17.54
Solar	44.53	20.56%	44.53	32.25	38.08	13.13	11.16	17.65
Térmica	52.41	24.20%	52.41	67.75	-22.64	29.38	34.38	-14.54
<b>Total</b>	<b>216.55</b>	<b>100%</b>	<b>216.55</b>	<b>207.83</b>	<b>4.20</b>	<b>69.78</b>	<b>69.20</b>	<b>0.84</b>

### Generación Hidráulica

	Diario (GWh)		Mensual (GWh) (*)		Acumulado Anual (TWh) (*)			
	Mié 01/nov	2023	2022	var%	2023	2022	var%	
Embalse	60.35	68.26%	60.35	50.90	18.57	12.09	9.18	31.70
Pasada	28.06	31.74%	28.06	32.15	-12.72	6.48	6.61	-1.97
<b>Total</b>	<b>88.41</b>	<b>100%</b>	<b>88.41</b>	<b>83.04</b>	<b>6.47</b>	<b>18.56</b>	<b>15.79</b>	<b>17.54</b>

### Variación de generación Real vs Programada (%), Reducción Energía Eólica y Solar durante la Operación en Tiempo Real (OTR).

	Diario Mié 01/nov (MWh)			Reducción Acumulada (GWh) (*)				
	Real	Programado	var%	Reducción %	2023	2022	var%	
Eólica	28750.00	30668.00	-6.25	3190.46	9.99	496.23	457.84	8.39
Solar	44530.00	50276.00	-11.43	6848.34	13.33	1302.56	607.42	114.44
<b>Total</b>	<b>73280.00</b>	<b>80944.00</b>	<b>-9.47</b>	<b>10038.80</b>	<b>12.05</b>	<b>1798.79</b>	<b>1065.26</b>	<b>68.86</b>

### Generación Renovable no Convencional

	Diario (GWh)		Mensual (GWh) (*)		Acumulado Anual (TWh) (*)			
	Mié 01/nov	2023	2022	var%	2023	2022	var%	
BioGas	0.44	0.52%	0.44	0.28	57.14	0.14	0.12	16.67
Biomasa (**)	3.55	4.16%	3.55	2.43	46.09	1.26	1.32	-4.55
Eólica	28.75	33.75%	28.75	23.60	21.82	8.23	7.47	10.17
Geotérmica	0.00	0.00%	0.00	0.00	-	0.00	0.02	-100.00
Pasada (**)	7.90	9.28%	7.90	8.46	-6.62	1.80	1.81	-0.55
Solar	44.53	52.28%	44.53	32.25	38.08	13.13	11.16	17.65
<b>Total</b>	<b>85.17</b>	<b>100%</b>	<b>85.17</b>	<b>67.02</b>	<b>27.08</b>	<b>24.55</b>	<b>21.90</b>	<b>12.10</b>

### Consumo de Combustible Teórico

		Diario		Mensual	Acumulado Anual
		Mié 01/nov	2023	2023	2023
Biogas	Nm3	65890	65890	69757971	
Biogas	m3	0	0	0	
Biomasa	m3	1628	1628	423485	
Biomasa	m3 st	7513	7513	1909954	
Biomasa	ton	3639	3639	1476848	
Biomasa	Tss	457	457	122007	
Carbón + Petcoke	ton	9552	9552	4182214	
Diésel	ton	31	31	82147	
Gas Natural	dam3	2491	2491	1041696	
GNL	dam3	1256	1256	1885104	
Licor Negro	Tss	2293	2293	556373	
Otro		0	0	0	

### Generación Térmica

	Diario (GWh)		Mensual (GWh) (*)		Acumulado Anual (TWh) (*)			
	Mié 01/nov	2023	2022	var%	2023	2022	var%	
BioGas	0.44	0.85%	0.44	0.28	57.14	0.14	0.12	16.67
Biomasa	3.65	6.97%	3.65	2.56	42.58	1.31	1.46	-10.27
Carbón	26.89	51.31%	26.89	33.84	-20.54	12.06	17.21	-29.92
Cogeneracion	2.52	4.81%	2.52	1.43	76.22	0.50	0.13	284.62
Diésel	0.36	0.69%	0.36	4.99	-92.79	0.50	1.32	-62.12
Fuel Oil	0.00	0.00%	0.00	0.00	-	0.00	0.03	-100.00
Gas Natural	17.44	33.29%	17.44	23.63	-26.20	14.42	13.65	5.64
PetCoke	1.09	2.09%	1.09	1.02	6.86	0.33	0.21	57.14
<b>Total</b>	<b>52.41</b>	<b>100%</b>	<b>52.41</b>	<b>67.75</b>	<b>-22.64</b>	<b>29.25</b>	<b>34.12</b>	<b>-14.27</b>

### Crecimiento anual

0.84%

### Participación anual ERNC

35.19%

### Importación

0.0 GWh

### Exportación

0.0 GWh

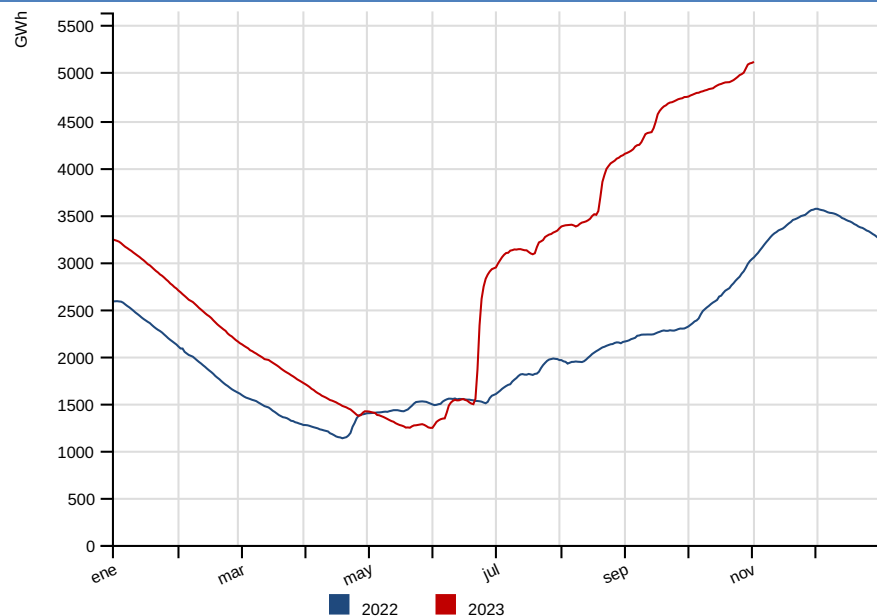
(\*) Representa el acumulado a igual fecha 2023 y 2022

**Var % Mensual:** [(Valor Año Actual) - (Valor Año Anterior)] / (Valor Año Anterior) --**Var % Acumulado Anual:** [(Valor Año Actual) \* Factor Año Bisiesto] - (Valor Año Anterior) / (Valor Año Anterior) --**Factor Año Bisiesto:** 1.0

(\*\*) Factor de ajuste para inyecciones de ERNC, de acuerdo a Balance-ERNC.

## RESUMEN DIARIO OPERACIÓN

### Energía Embalsada en los Últimos 12 Meses (GWh)



### Cotas (msnm)

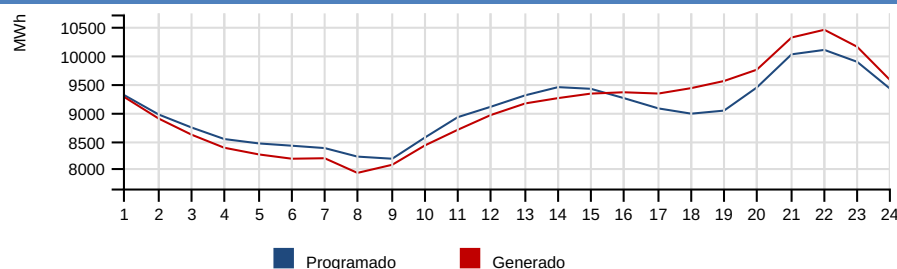
	Diario		Máxima	Min. Operacional
	Miércoles 01/nov	Mar 31/oct	2023	2023
Rapel	104.21	104.26	105.00	100.50
Invernada	1307.36	1307.23	1318.00	1282.80
Melado	647.03	647.81	648.00	641.00
Colbun	436.94	436.87	437.00	397.00
Maule	2161.98	2161.96	2180.85	2152.10
Laja	1331.64	1331.57	1368.00	1300.00
Ralco	724.85	724.96	725.00	692.00
Pangué	509.64	509.78	510.00	501.00
Chapo	239.35	239.39	243.00	222.00

### Precipitaciones (mm)

	Diario		Acumulado Anual (*)		
	Miércoles 01/nov	Mar 31/oct	2023	var% 2022	var% Año Normal
Rapel	0.00	0.00	624.40	76.48	43.27
Invernada	2.00	0.00	1650.60	122.09	39.97
Melado	0.50	0.00	1679.15	80.48	16.83
Colbún	0.00	0.00	3200.66	61.14	75.66
Laja	5.70	0.00	2421.30	36.49	30.84
Pangué	4.80	0.00	3306.70	10.23	16.56
Chapo	0.00	0.00	3132.00	-7.03	-2.47

Nota: Del total de energía embalsada, 1088.4 GWh son gestionables por el Coordinador a la fecha del presente informe, sin considerar la energía embalsada en Colbún y los derechos de generación de Laguna del Maule y Lago Laja. Si se incluyen los recursos de Colbún, Laguna del Maule y Lago Laja la energía gestionable alcanza los 1720.0 GWh

### Comparación Programado vs Generado (MWh)



### Demanda Máxima (MW), Generación (GWh) y Frecuencia (Hz)

	Diario		Máximo Anual (*)			
	Miércoles 01/nov	Mar 31/oct	var%	2023	2022	var%
Máxima Horaria	10441.91	10506.78	-0.67	11478.10	11556.48	-0.69
	<b>Programado</b>	<b>Hora</b>		<b>Real</b>	<b>Hora</b>	<b>var%</b>
Demanda Máx.	10088.79	22		10441.91	22	3.47
Demanda Punta	-	-		-	-	-
Generación Total	216.92	-		217.33	-	0.19
	<b>Frecuencias</b>					
	<b>Hz</b>	<b>Hora</b>				
Frecuencia Máxima	50.29	08:00:35				
Frecuencia Mínima	49.59	19:25:35				

**Var % Diario:**  $\frac{((\text{Valor día informe}) - (\text{Valor día anterior}))}{(\text{Valor día anterior})} * 100$  -- **Var % Máximo Anual:**  $\frac{((\text{Valor anual actual}) - (\text{Valor anual anterior}))}{(\text{Valor anual anterior})} * 100$  -- **Var % Demanda Máx, Demanda Punta y Generación Total:**  $\frac{((\text{Valor real}) - (\text{Valor programado}))}{(\text{Valor programado})} * 100$

### Costo Marginal Real Preliminar Barra 220 kV Quillota

**49.02 USD/MWh**

### Costo Marginal Real Preliminar Barra 220 kV Crucero

**56.92 USD/MWh**

Eventos energéticos según Oficio Ordinario 1245/2014 del Ministerio de Energía.

Sistema	Tipo	Fecha F/S	Hora F/S	Detalle	Fecha E/S	Hora E/S
---------	------	-----------	----------	---------	-----------	----------