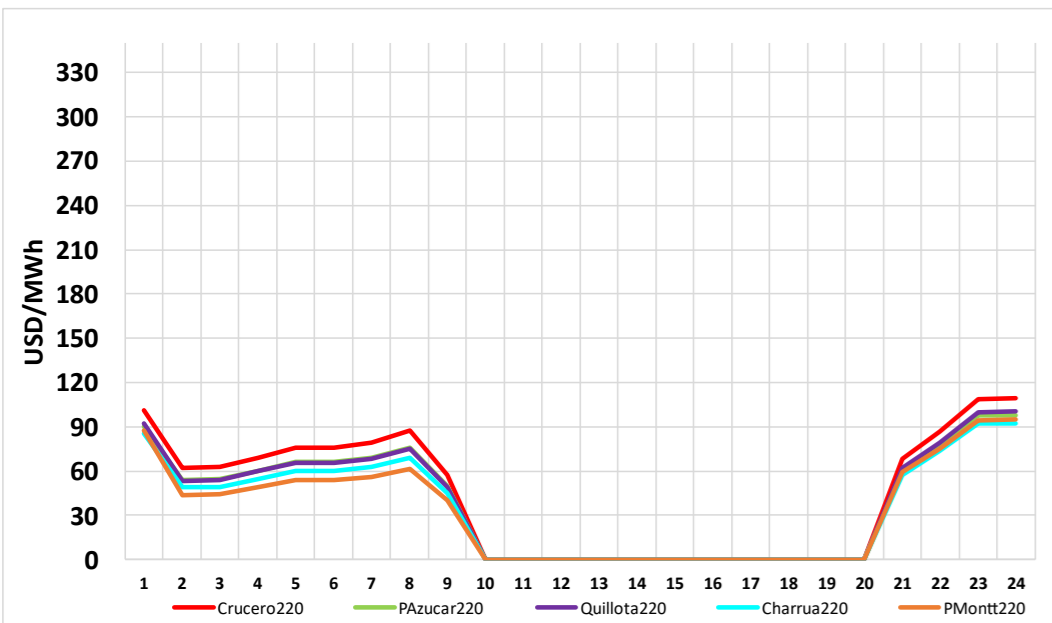


## CMg Real y Programa de Operación 30 de Octubre

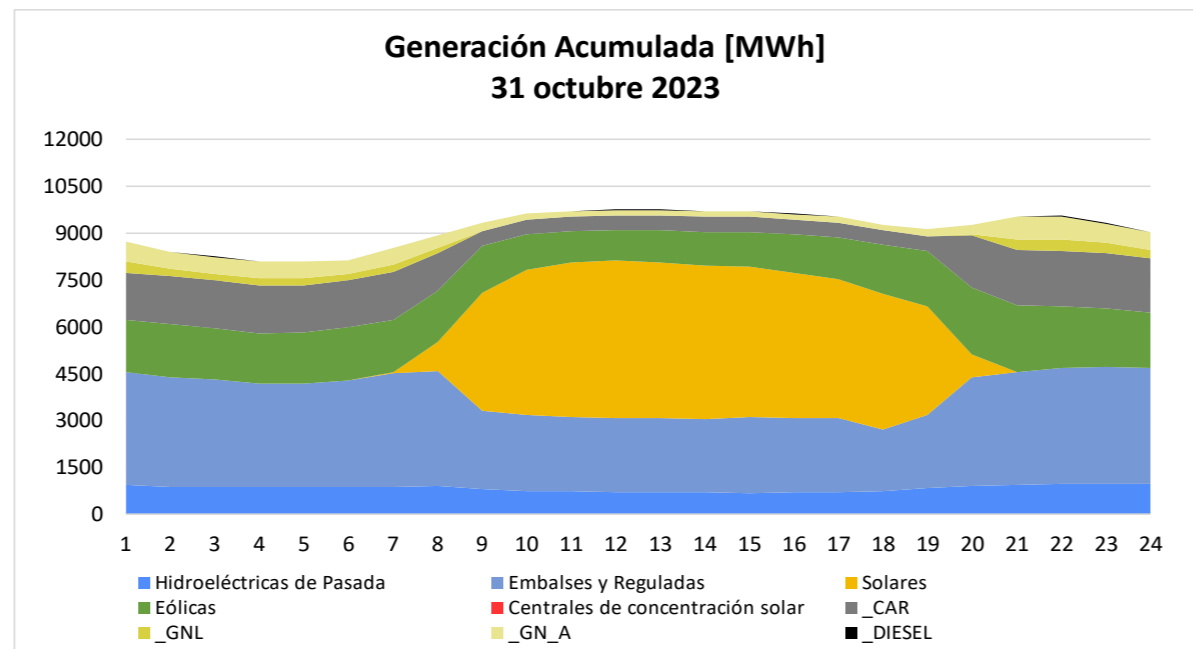
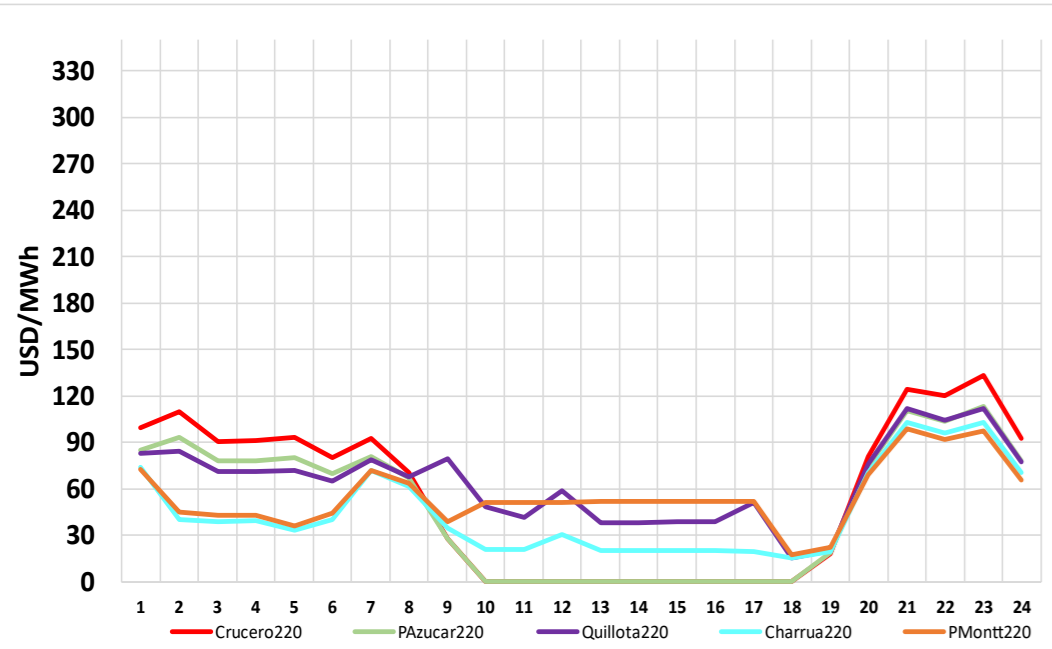


Generación por Tecnología	Ayer Programa (30 oct)		Ayer Real (30 oct)		% var Real vs Programa	Hoy Programa (31 oct)		% var Hoy vs Ayer
	GWh	%	GWh	%		GWh	%	
Geotérmica	1.18	0.5%	1.44	0.6%	22.4%	1.30	0.6%	-10.0%
CSP	0.00	0.0%	0.00	0.0%	0.0%	0.00	0.00	0.0%
Solar	49.0	21.7%	53.6	23.1%	9.5%	51.9	22.8%	-3.2%
Eólica	31.2	13.8%	31.0	13.4%	-0.8%	37.0	16.3%	19.4%
Gas Natural <sup>(1)</sup>	16.3	7.2%	20.7	8.9%	26.9%	12.3	5.4%	-40.4%
Carbón	24.8	11.0%	25.1	10.8%	1.2%	25.8	11.4%	2.8%
Petróleo Diésel	0.23	0.1%	0.33	0.1%	43.9%	0.17	0.1%	-47.6%
Otros Térmicos <sup>(2)</sup>	7.45	3.3%	6.18	2.7%	-17.0%	6.87	3.0%	11.1%
Hidro Embalses	65.4	28.9%	62.2	26.8%	-4.9%	60.4	26.6%	-2.8%
Hidro de Pasada <sup>(3)</sup>	30.6	13.5%	31.3	13.5%	2.2%	31.4	13.8%	0.4%
<b>TOTAL</b>	<b>226.1</b>	<b>100%</b>	<b>231.8</b>	<b>100%</b>	<b>2.51%</b>	<b>227.1</b>	<b>100%</b>	<b>-2.01%</b>

(1) Gas Natural considera GNL y GN Arg  
 (2) Otros Térmicos: Biocombustibles, Petcoke, Cogeneración  
 (3) Hidro de Pasada consideran centrales en serie hidráulica

Datos obtenidos de Costo Marginal Online, sujetos a correcciones

## CMg Programado y Programa Operación 31 de Octubre



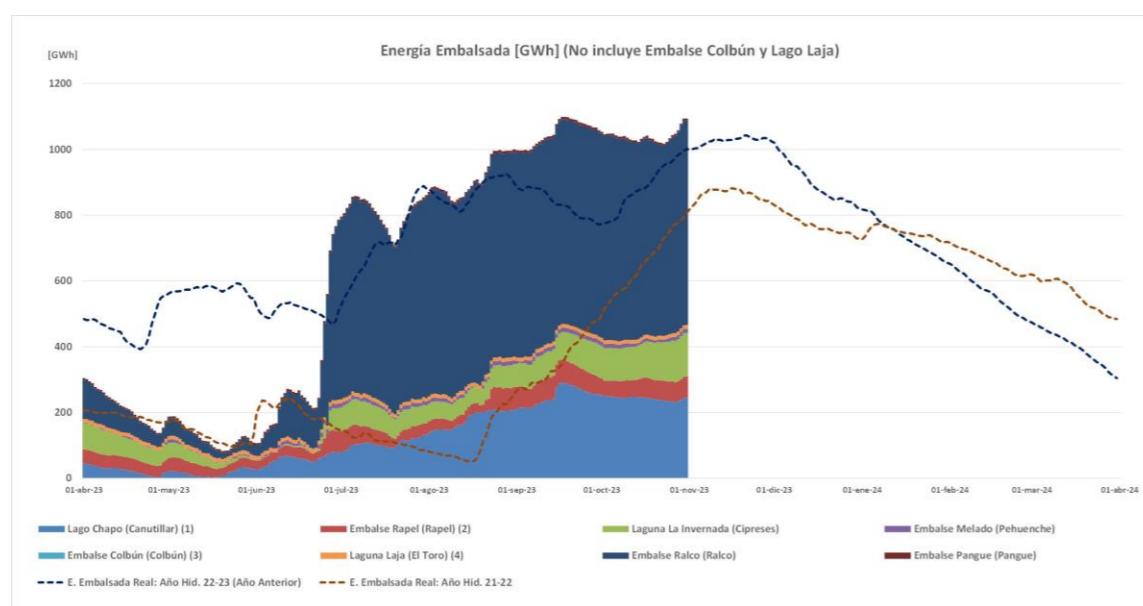
Todos los datos están sujetos a cambios y correcciones

### Cambios del 31 de octubre c/r al 30 de octubre

Demanda periodo punta:	-	1,74 %
Nuevas Unidades con falla:	-	0 MW
Retorno Unidades con falla:	+	0 MW
Cambio neto:	+	0 MW

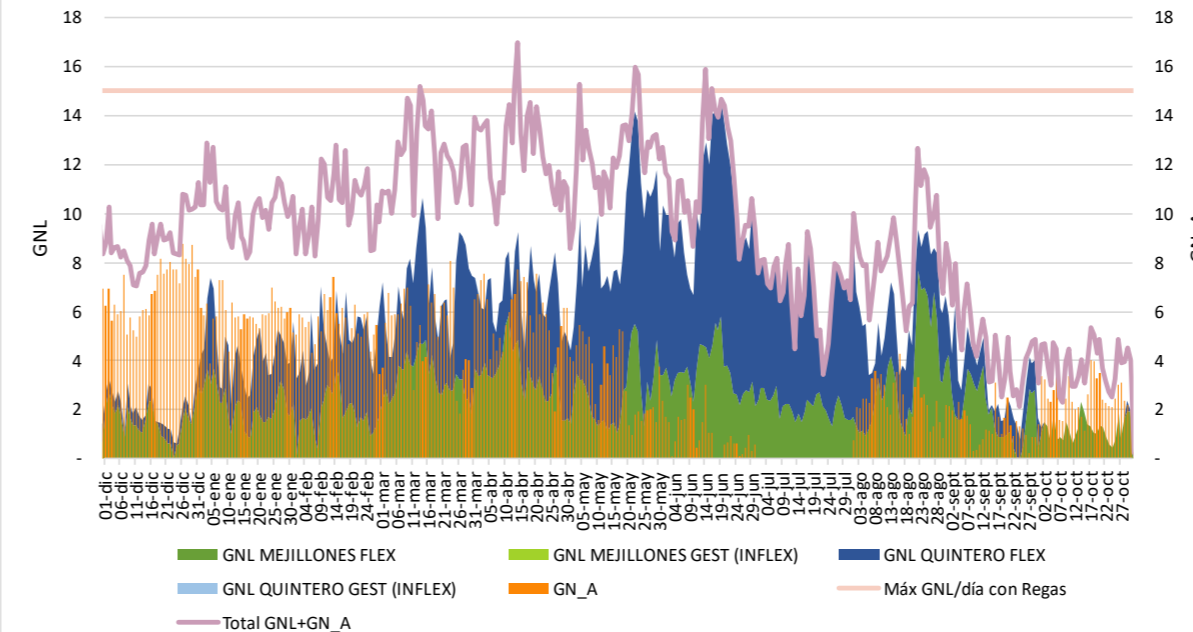
Capacidad Hidráulica Adicional - Horario Punta (18:00-24:00hrs)

Reserva Adicional: (incluye Rapel, Colbún, Pehuenche, Ralco, Pangue y Lago Laja) **+1.015 MW x 6hrs**



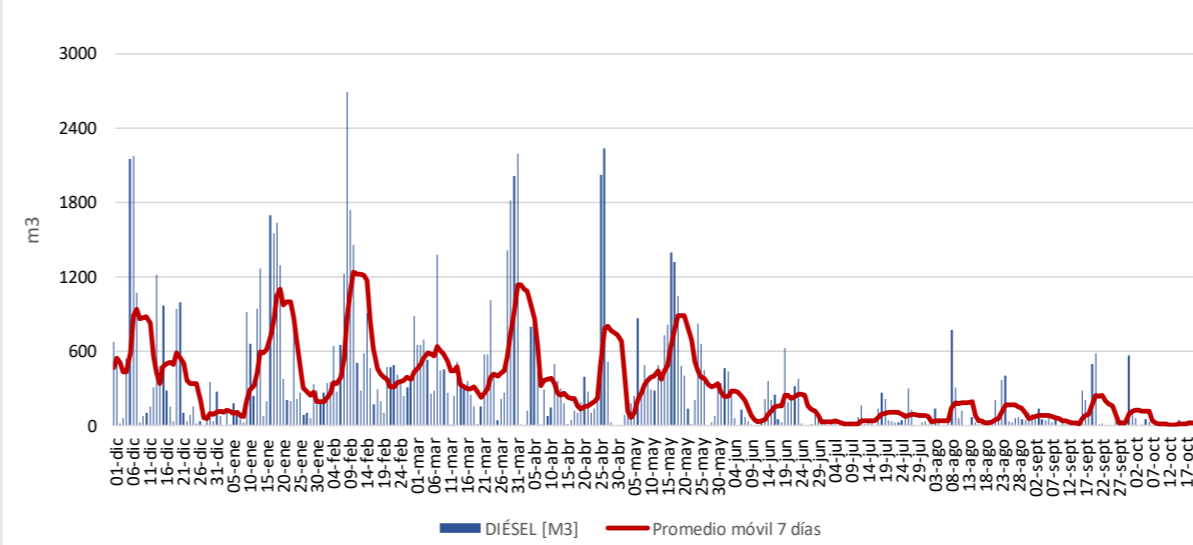
Energía embalsada [GWh]: 1.094,1

## Consumo GNL y GN [Mm3]



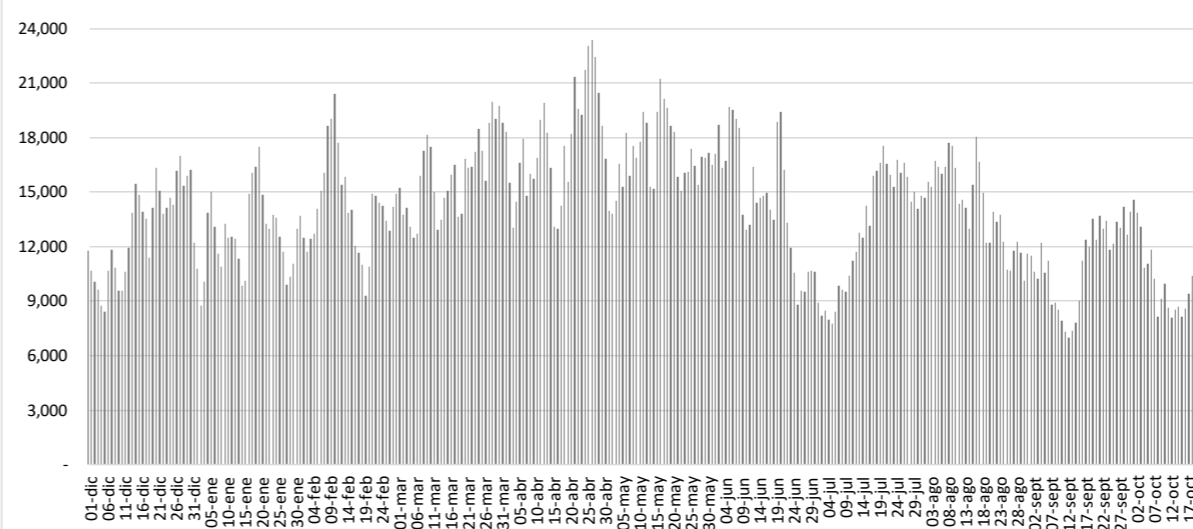
Autonomía [días]: 1  
 Próximo buque T. Mejillones: 25 de noviembre  
 Próximo buque T. Quintero: 18 de noviembre

## Consumo diésel [m3]



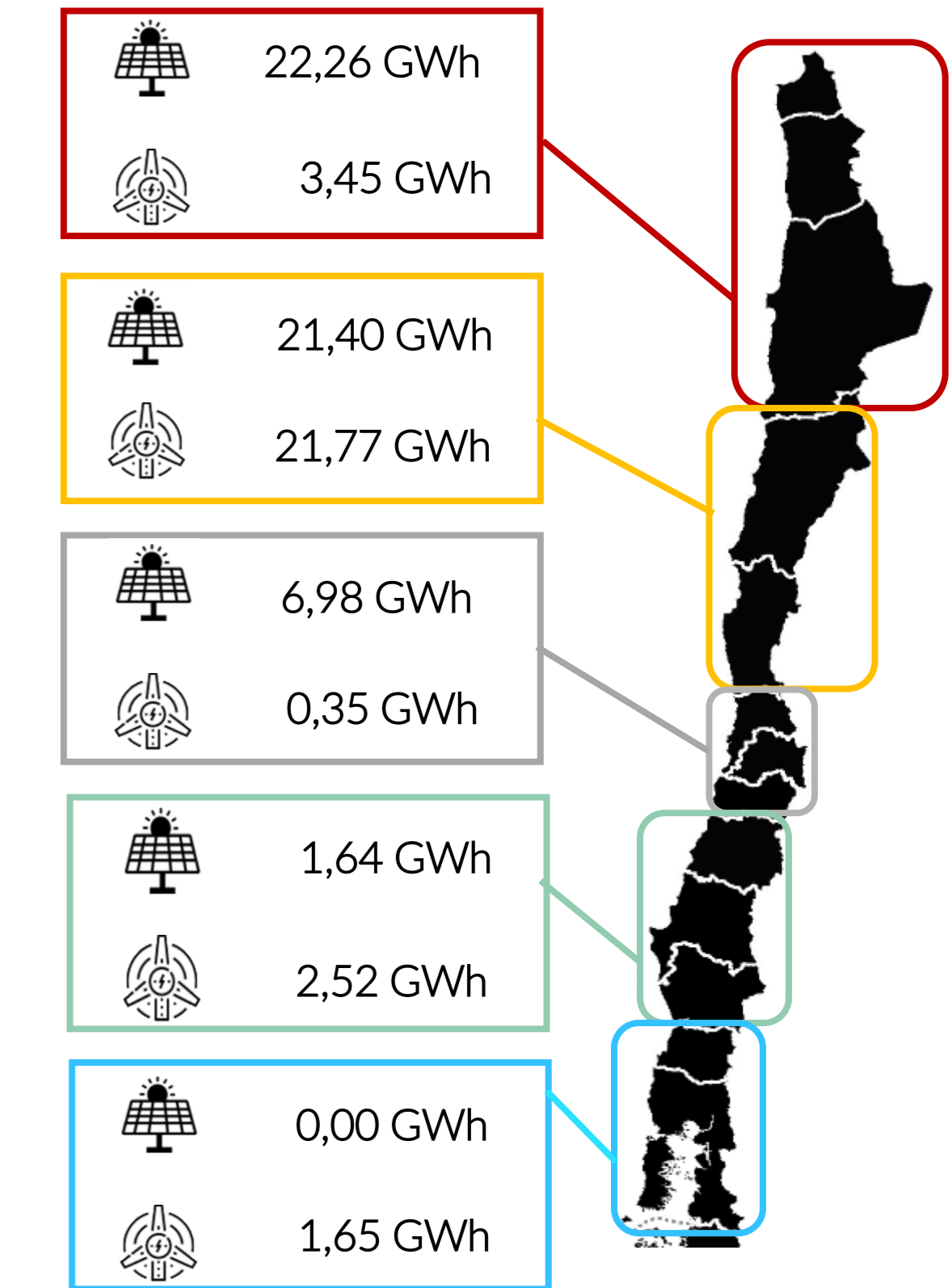
Stock diésel (Comb. Principal) [%]: 64  
 Stock diésel (Duales) [%]: 83

## Consumo de carbón SEN [ton]



Autonomía [días]: 45

Datos obtenidos de Fuentes ERNC correspondientes al 30 de octubre



Reserva Acumulada del sistema a las 24:00hrs del 30 de junio de 2023 (GWh)	
Colbún (2)	0.00
Laja	0.00
Ralco (1)	0.00
L.Maule	0.00
<b>Total (3) (4)</b>	<b>0.00</b>

(1) Considera generación de Ralco, Pangue y Angostura  
 (2) Considera generación Colbún Machicura y San Ignacio  
 (3) Reserva neta acumulada a la fecha  
 (4) Considera generación de La Mina, Isla, Curruillínque, Loma Alta y Pehuenche  
 (5) Saldo considera ajuste de acuerdo a derechos informados por ENEL, que no se han reflejado en balance.