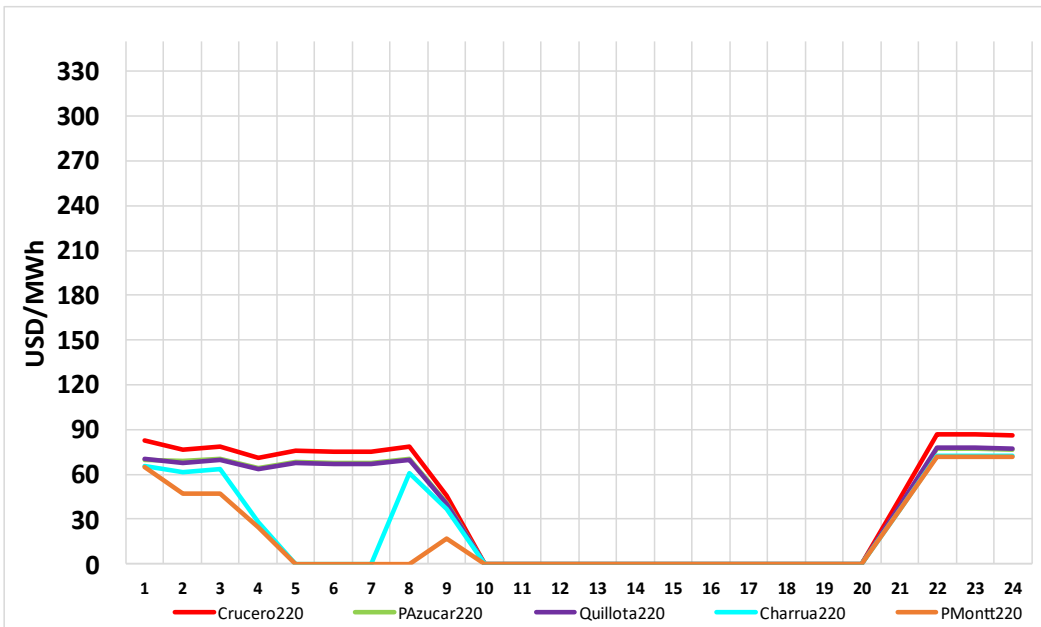


CMg Real y Programa de Operación 07 de Noviembre

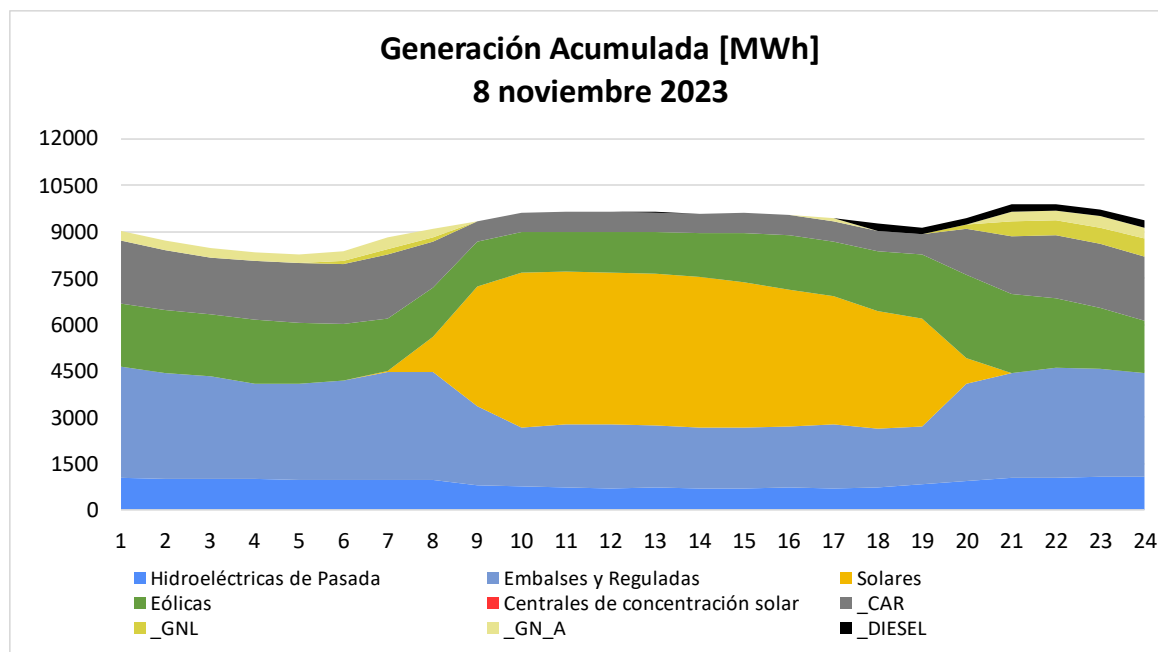
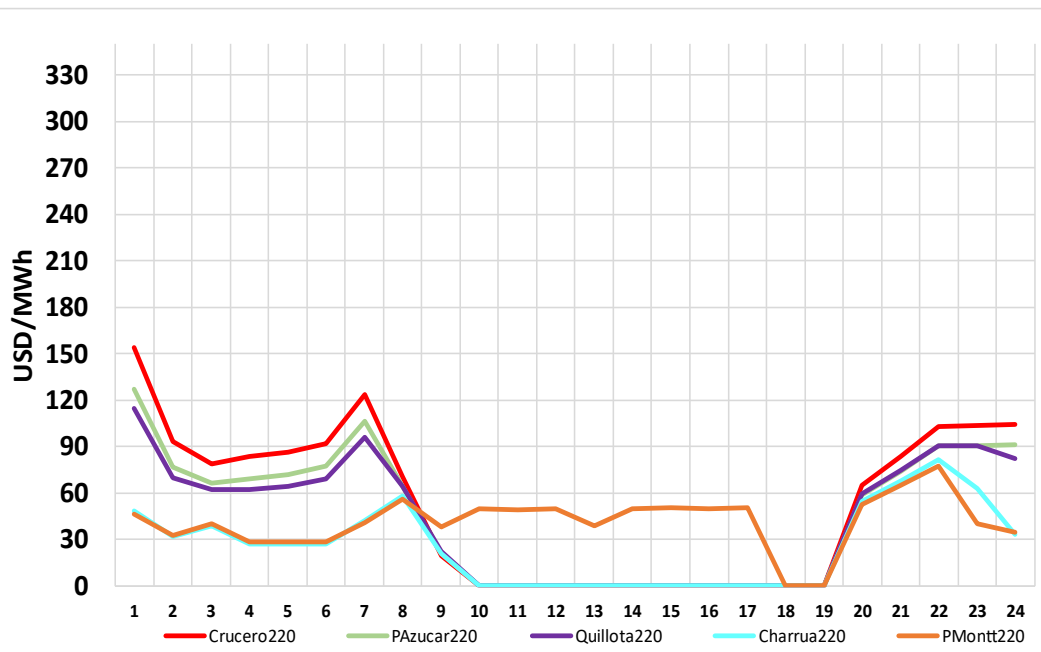


Datos obtenidos de Costo Marginal Online, sujetos a correcciones

Generación por Tecnología	Ayer Programa (07 nov)		Ayer Real (07 nov)		% var Real vs Programa	Hoy Programa (08 nov)		% var Hoy vs Ayer
	GWh	%	GWh	%		GWh	%	
Geotérmica	1.30	0.6%	1.41	0.7%	8.8%	1.30	0.6%	-8.1%
CSP	0.00	0.0%	0.00	0.0%	0.0%	0.00	0.0%	0.0%
Solar	52.6	23.0%	40.2	18.8%	-23.6%	51.1	22.3%	27.2%
Éólica	41.9	18.3%	36.9	17.2%	-12.0%	43.6	19.1%	18.4%
Gas Natural (1)	6.9	3.0%	10.3	4.8%	49.8%	6.5	2.9%	-36.7%
Carbón	31.5	13.8%	31.7	14.8%	0.7%	31.8	13.9%	0.4%
Petróleo Diésel	2.28	1.0%	1.04	0.5%	-54.3%	1.60	0.7%	54.3%
Otros Térmicos (2)	5.92	2.6%	6.37	3.0%	7.6%	5.60	2.4%	-12.2%
Hidro Embalses	55.5	24.3%	52.8	24.6%	-5.0%	56.9	24.9%	7.9%
Hidro de Pasada (3)	30.8	13.5%	33.4	15.6%	8.4%	30.3	13.2%	-9.3%
TOTAL	228.7	100%	214.0	100%	-6.42%	228.8	100%	6.90%

(1) Gas Natural considera GNL y GN Arg
 (2) Otros Térmicos: Biocombustibles, Petcoke, Cogeneración
 (3) Hidro de Pasada consideran centrales en serie hidráulica

CMg Programado y Programa Operación 08 de Noviembre

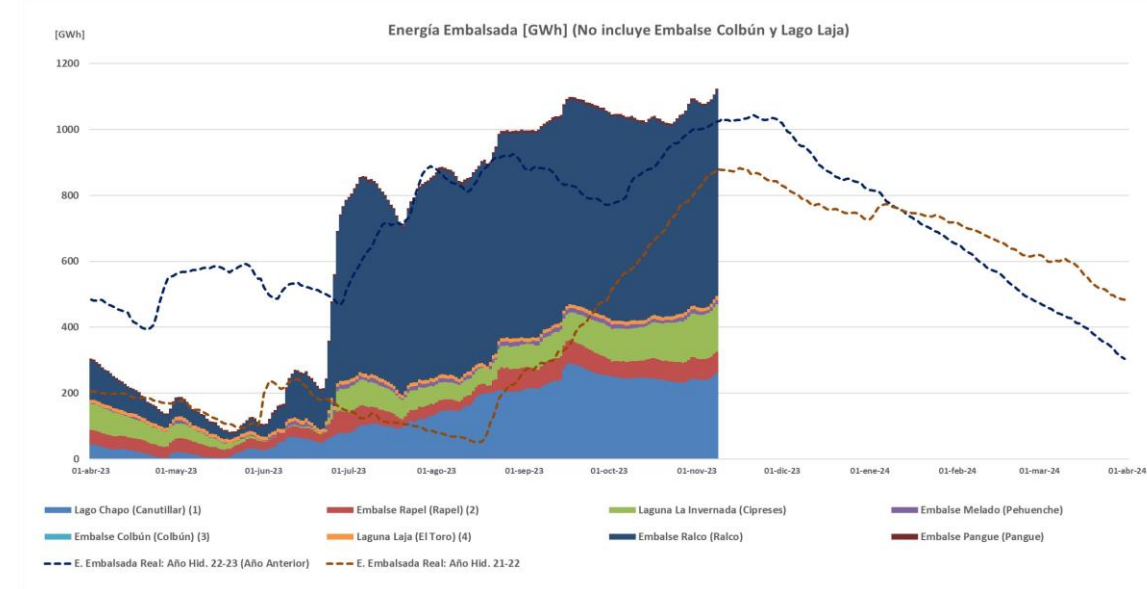


Todos los datos están sujetos a cambios y correcciones

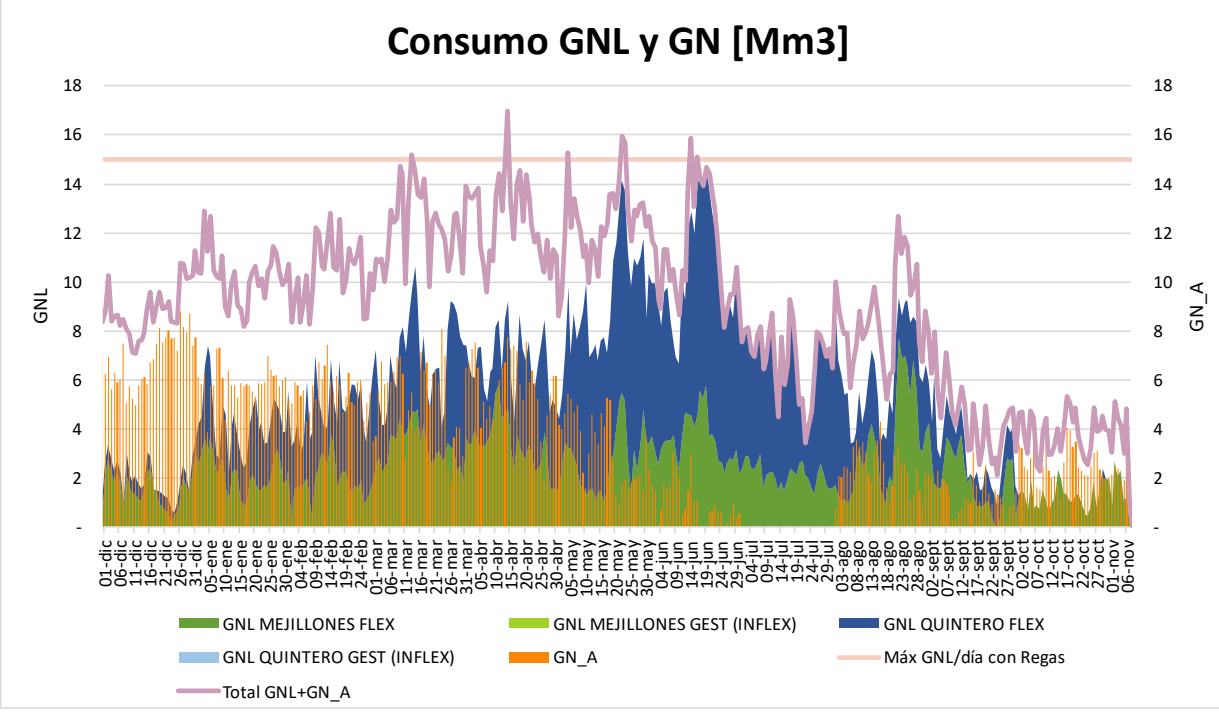
Cambios del 08 de noviembre c/r al 07 de noviembre	
Demanda periodo punta:	+ 0,56 %
Nuevas Unidades con falla:	- 0 MW
Retorno Unidades con falla:	+ 0 MW
Cambio neto:	+ 0 MW

Capacidad Hidráulica Adicional - Horario Punta (18:00-24:00hrs)

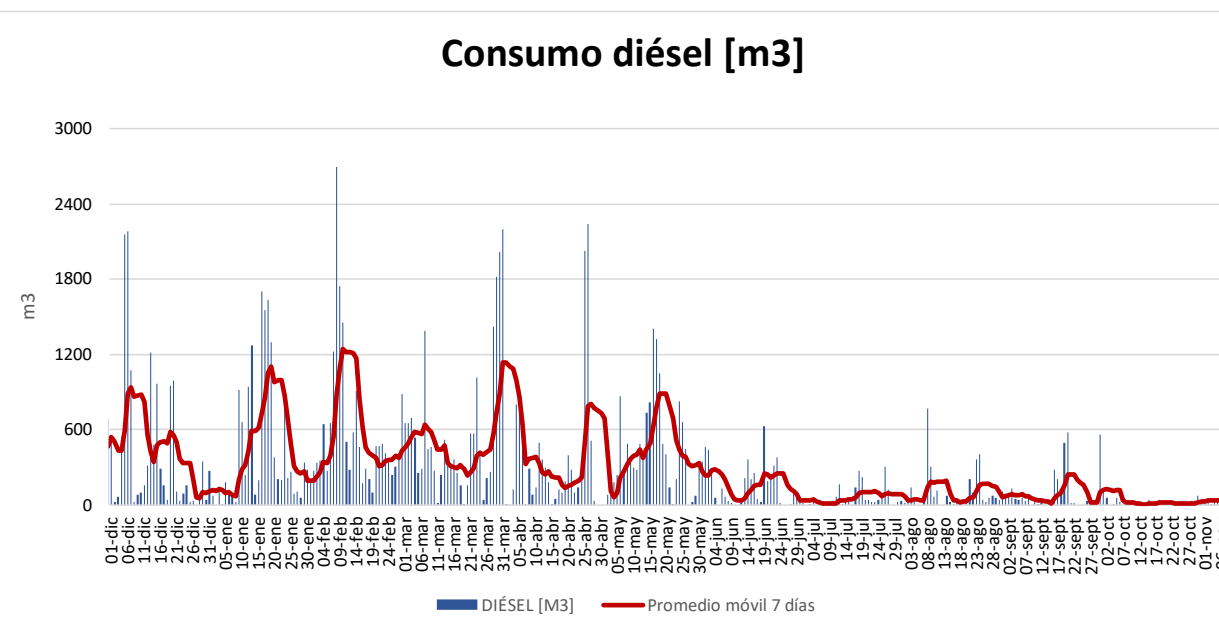
Reserva Adicional:
 (incluye Rapel, Colbún, Pehuenche, Ralco, Pangue y Lago Laja) **+1.157 MW x 6hrs**



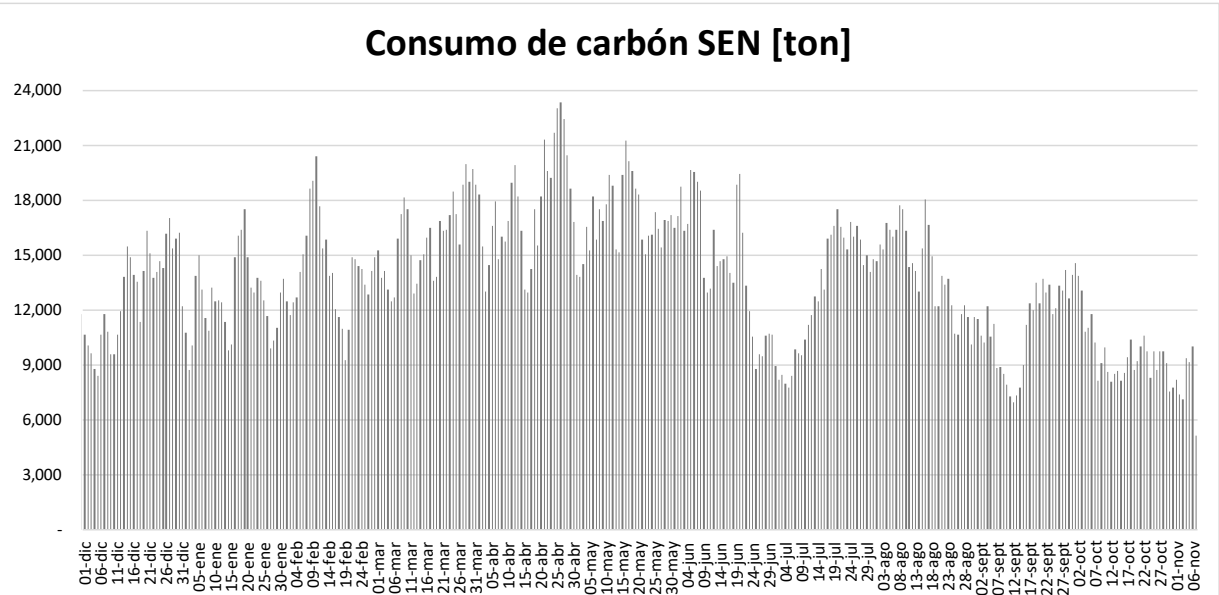
Energía embalsada [GWh]: 1.123,5



Autonomía [días]: 1
 Próximo buque T. Mejillones: 25 de noviembre
 Próximo buque T. Quintero: 18 de noviembre

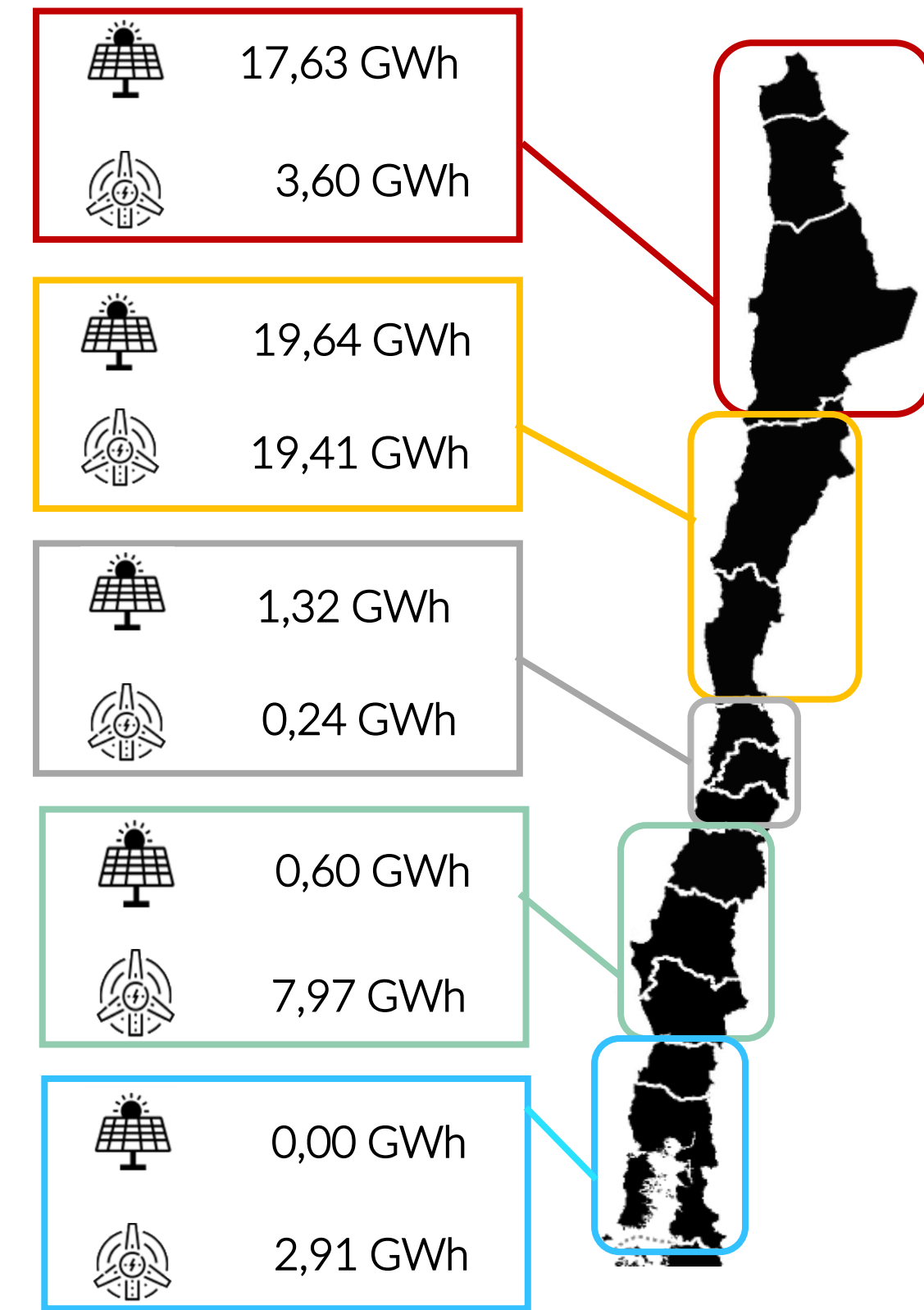


Stock diésel (Comb. Principal) [%]: 64
 Stock diésel (Duales) [%]: 82



Autonomía [días]: 43

Datos obtenidos de Fuentes ERNC correspondientes al 07 de noviembre



Reserva Acumulada del sistema a las 24:00hrs del 30 de junio de 2023 (GWh)	
Colbún (2)	0.00
Laja	0.00
Ralco (1)	0.00
L.Maule	0.00
Total (3) (4)	0.00

(1) Considera generación de Ralco, Pangue y Angostura
 (2) Considera generación Colbún Machicura y San Ignacio
 (3) Reserva neta acumulada a la fecha
 (4) Considera generación de La Mina, Isla, Curruillinque, Loma Alta y Pehuenche
 (5) Saldo considera ajuste de acuerdo a derechos informados por ENEL, que no se han reflejado en balance.