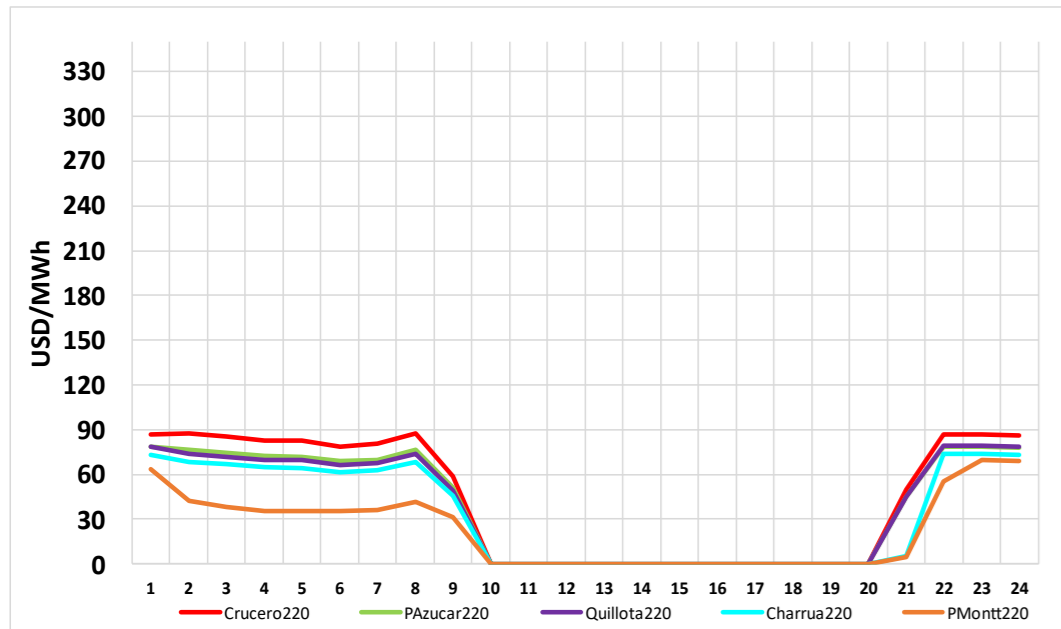


CMg Real y Programa de Operación 06 de Noviembre

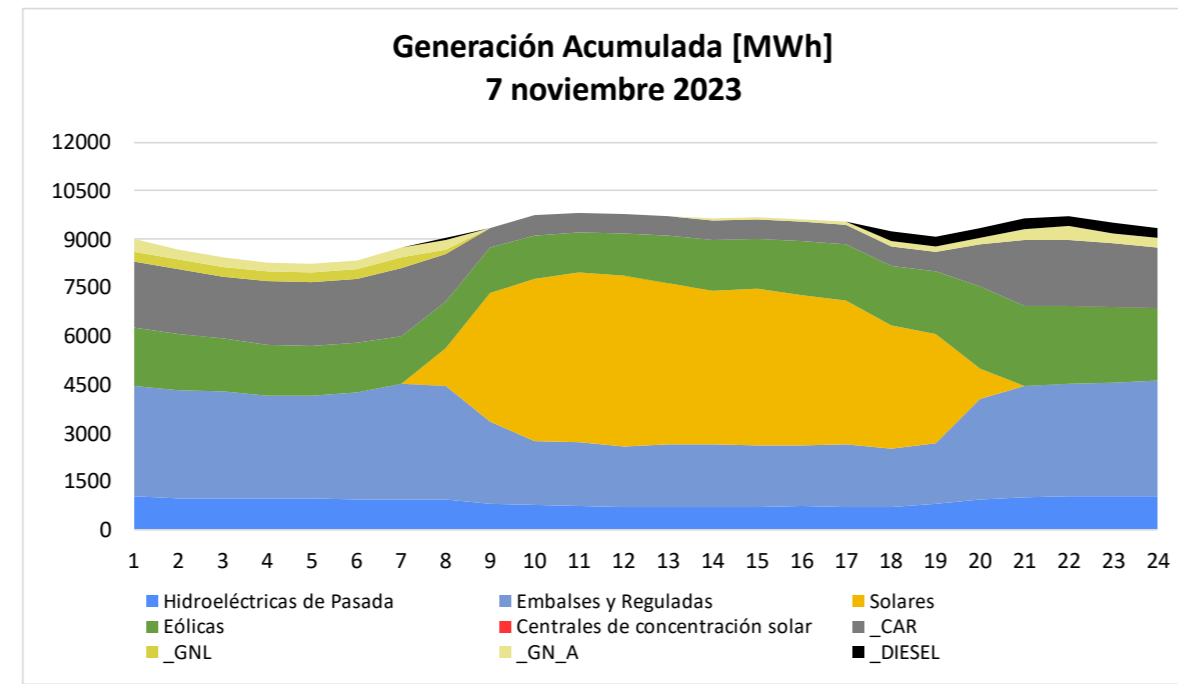
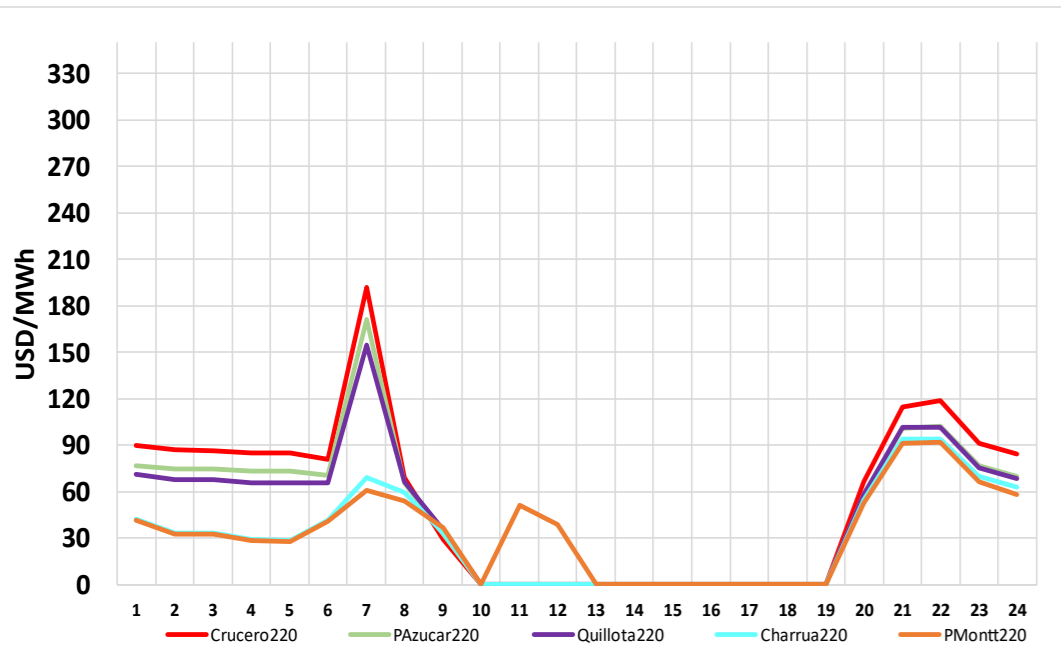


Datos obtenidos de Costo Marginal Online, sujetos a correcciones

Generación por Tecnología	Ayer Programa (06 nov)		Ayer Real (06 nov)		% var Real vs Programa	Hoy Programa (07 nov)		% var Hoy vs Ayer
	GWh	%	GWh	%		GWh	%	
Geotérmica	1.30	0.6%	1.42	0.7%	9.6%	1.30	0.6%	-8.7%
CSP	0.00	0.0%	0.00	0.0%	0.0%	0.00	0.00	0.0%
Solar	54.1	23.8%	40.2	18.7%	-25.6%	52.6	23.0%	30.8%
Eólica	24.1	10.6%	21.8	10.1%	-9.6%	41.9	18.3%	92.5%
Gas Natural ⁽¹⁾	19.1	8.4%	25.1	11.7%	31.1%	6.9	3.0%	-72.5%
Carbón	33.4	14.7%	31.7	14.7%	-5.2%	31.5	13.8%	-0.8%
Petróleo Diésel	0.12	0.1%	0.28	0.1%	129.5%	2.28	1.0%	713.3%
Otros Térmicos ⁽²⁾	6.42	2.8%	6.99	3.2%	9.0%	5.92	2.6%	-15.3%
Hidro Embalses	59.2	26.1%	56.2	26.1%	-5.1%	55.5	24.3%	-1.2%
Hidro de Pasada ⁽³⁾	29.5	13.0%	31.4	14.6%	6.5%	30.8	13.5%	-1.9%
TOTAL	227.3	100%	215.1	100%	-5.38%	228.7	100%	6.34%

(1) Gas Natural considera GNL y GN Arg
 (2) Otros Térmicos: Biocombustibles, Petcoke, Cogeneración
 (3) Hidro de Pasada consideran centrales en serie hidráulica

CMg Programado y Programa Operación 07 de Noviembre

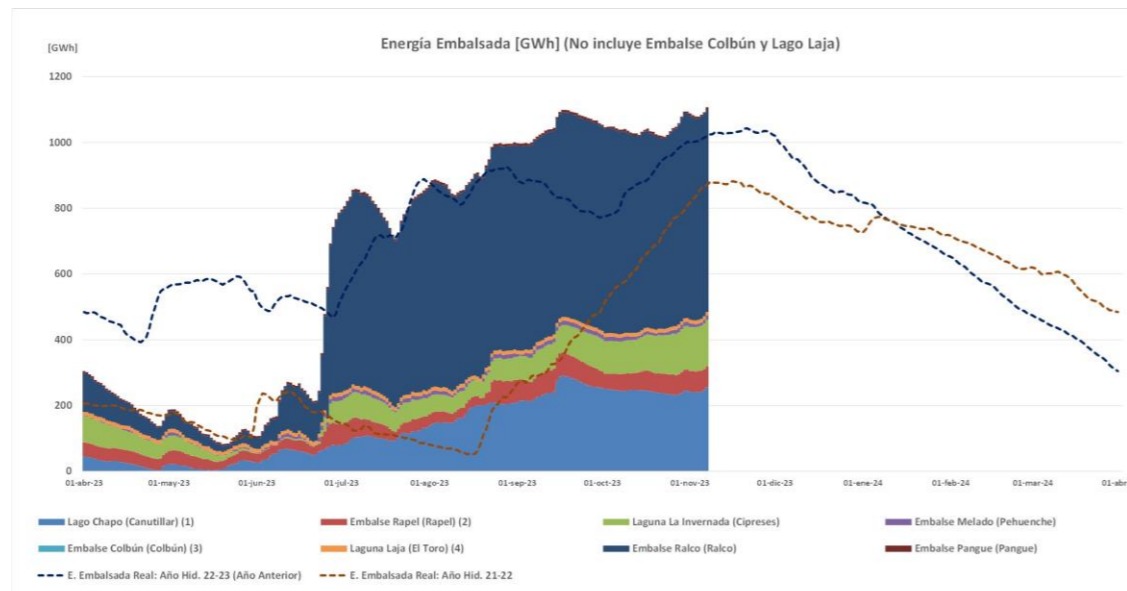


Todos los datos están sujetos a cambios y correcciones

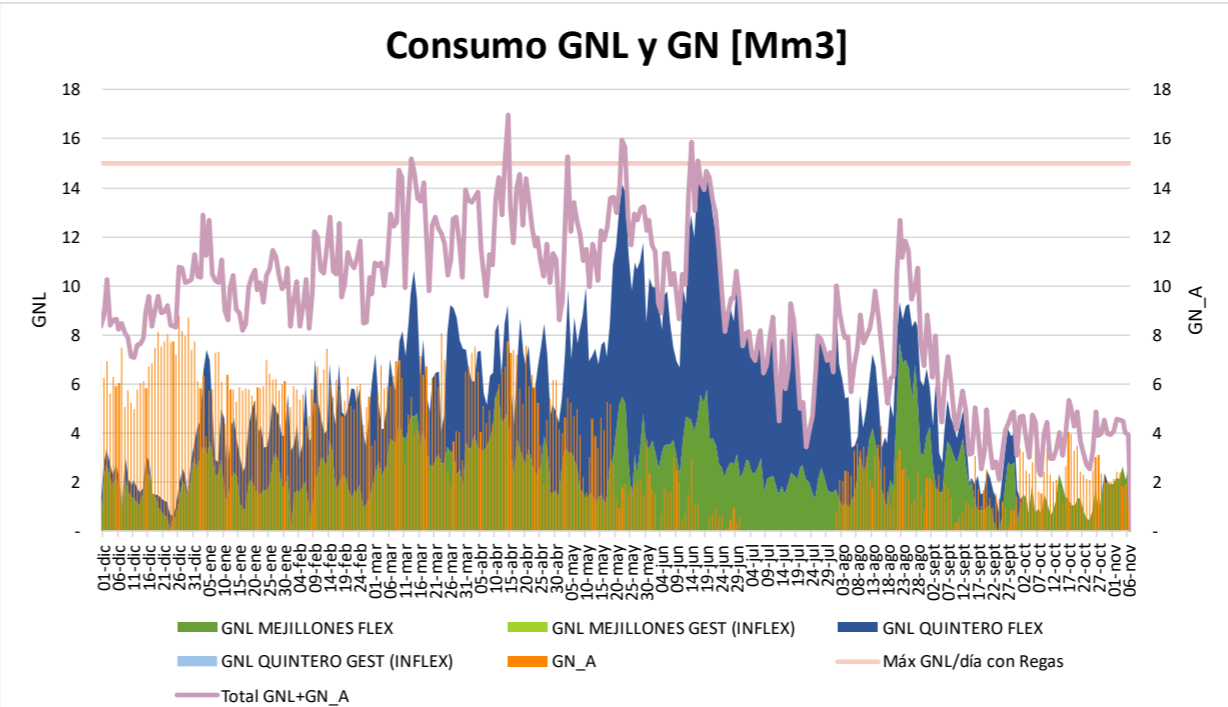
Cambios del 06 de noviembre c/r al 05 de noviembre	
Demanda periodo punta:	+ 6,47 %
Nuevas Unidades con falla:	- 0 MW
Retorno Unidades con falla:	+ 0 MW
Cambio neto:	+ 0 MW

Capacidad Hidráulica Adicional - Horario Punta (18:00-24:00hrs)

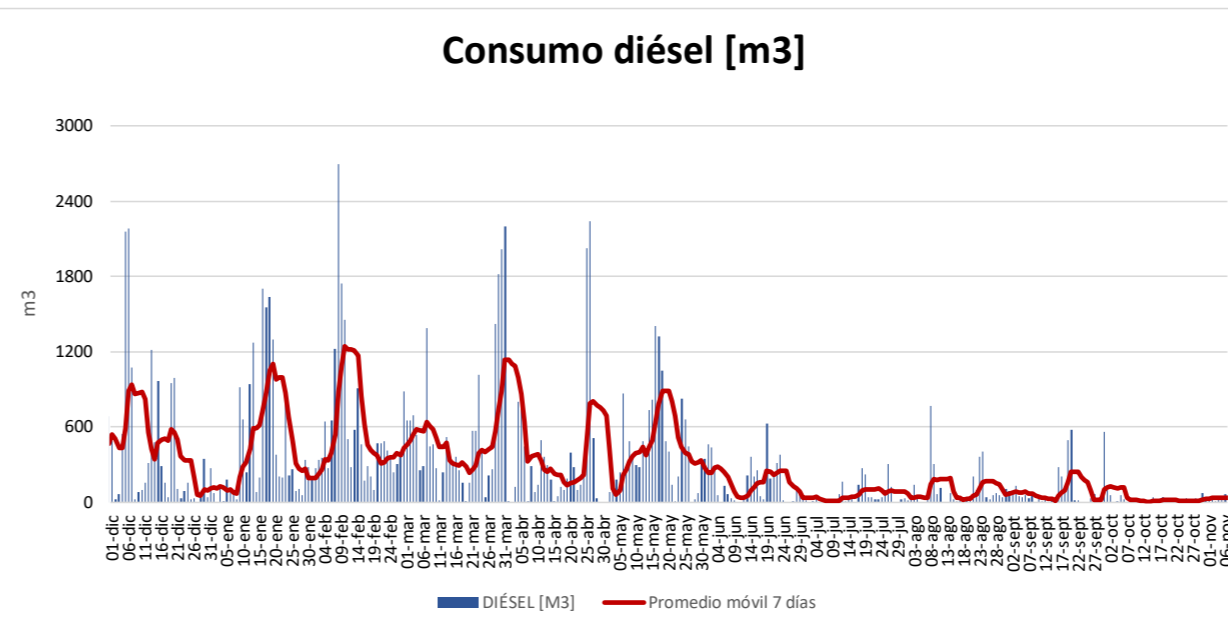
Reserva Adicional:
 (incluye Rapel, Colbún, Pehuenche, Ralco, Pangue y Lago Laja) **+1.055 MW x 6hrs**



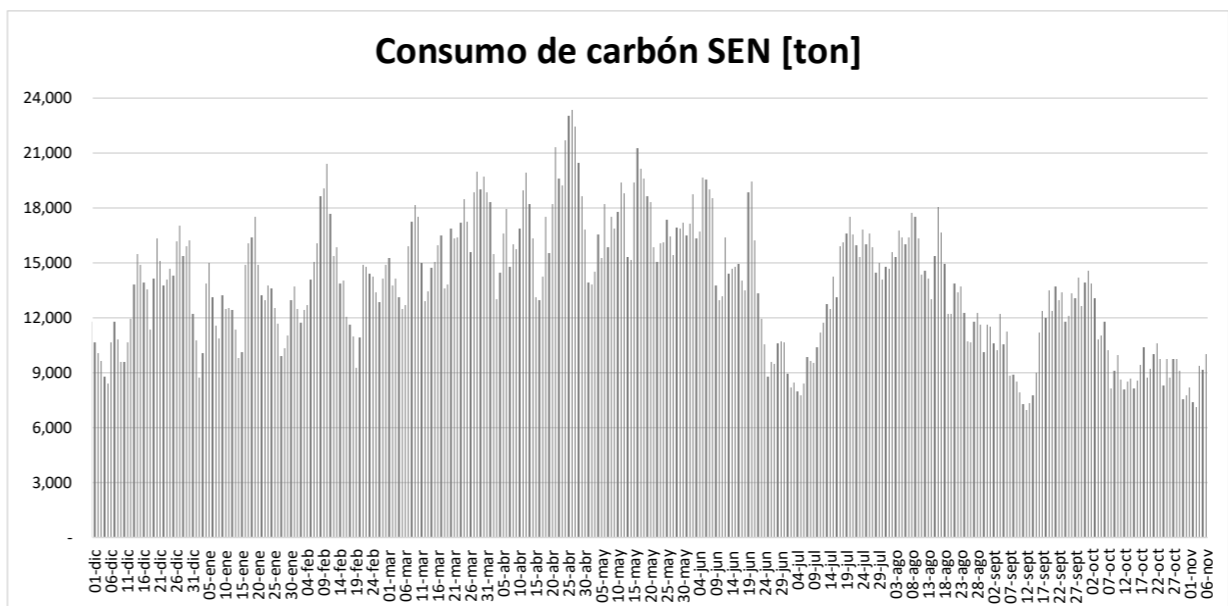
Energía embalsada [GWh]: 1.007,0



Autonomía [días]: 1
 Próximo buque T. Mejillones: 25 de noviembre
 Próximo buque T. Quintero: 18 de noviembre

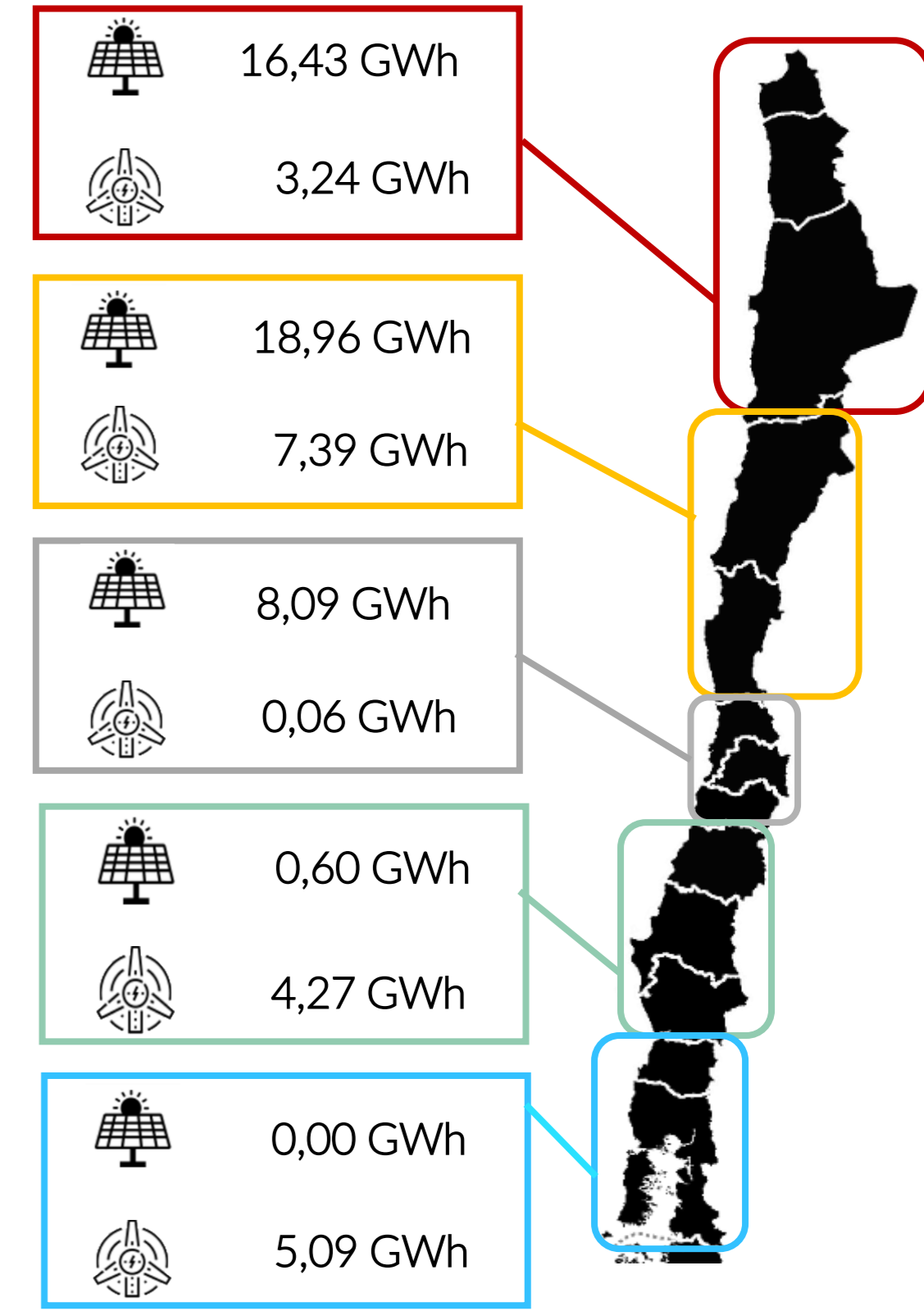


Stock diésel (Comb. Principal) [%]: 64
 Stock diésel (Duales) [%]: 83



Autonomía [días]: 43

Datos obtenidos de Fuentes ERNC correspondientes al 06 de noviembre



Reserva Acumulada del sistema a las 24:00hrs del 30 de junio de 2023 (GWh)	
Colbún (2)	0.00
Laja	0.00
Ralco (1)	0.00
L.Maule	0.00
Total (3) (4)	0.00

(1) Considera generación de Ralco, Pangue y Angostura
 (2) Considera generación Colbún Machicura y San Ignacio
 (3) Reserva neta acumulada a la fecha
 (4) Considera generación de La Mina, Isla, Curruillinque, Loma Alta y Pehuenche
 (5) Saldo considera ajuste de acuerdo a derechos informados por ENEL, que no se han reflejado en balance.