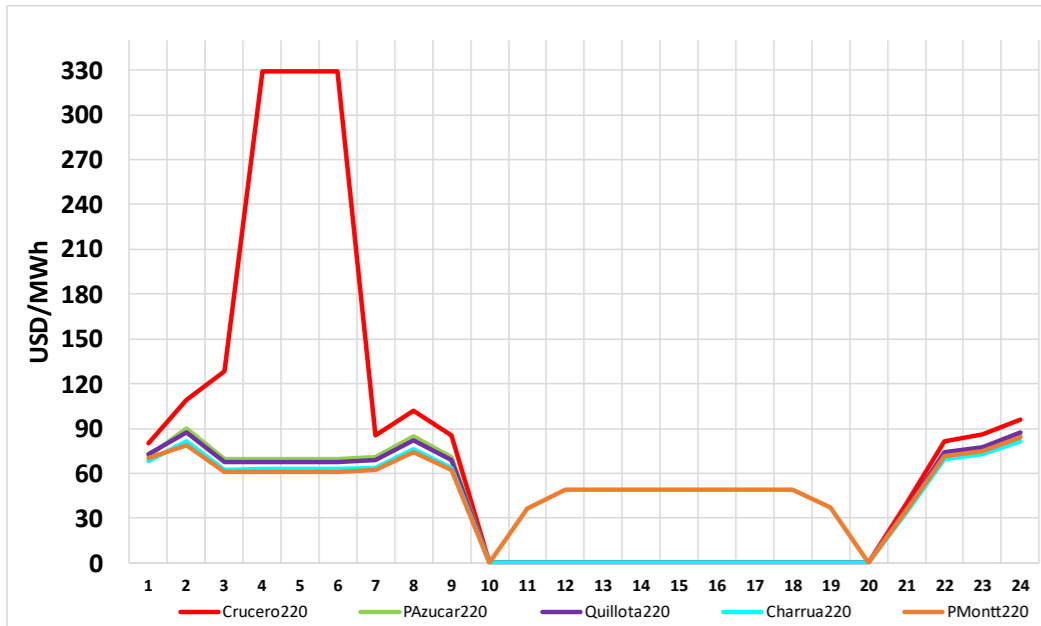


CMg Real y Programa de Operación 02 de Noviembre

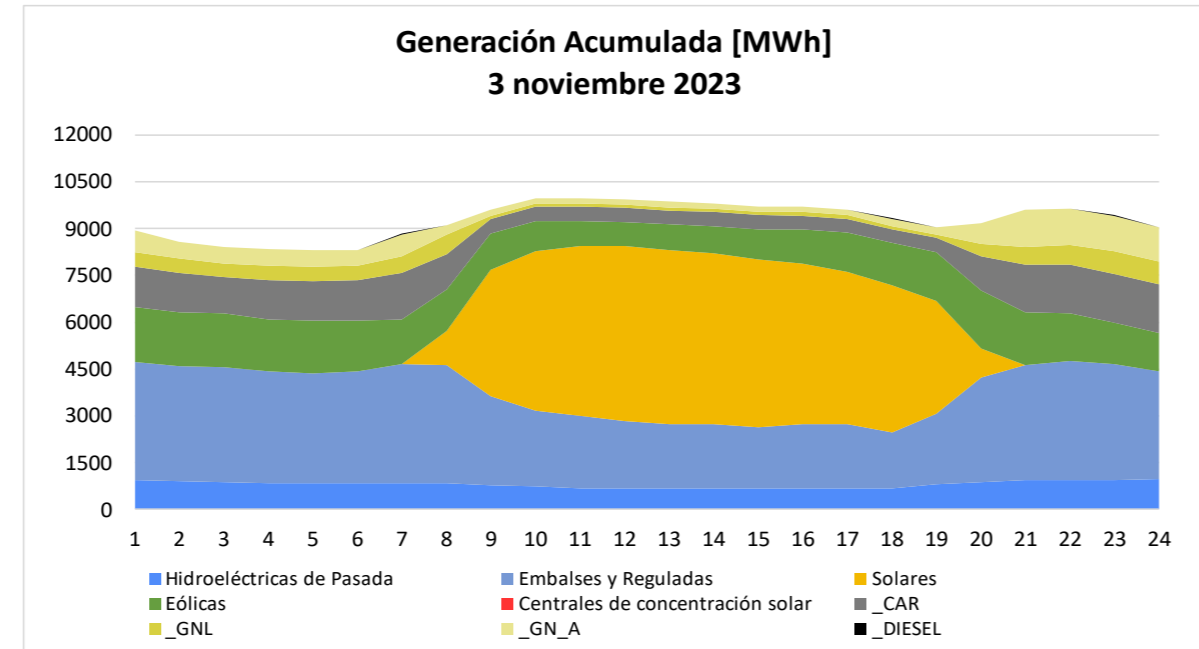
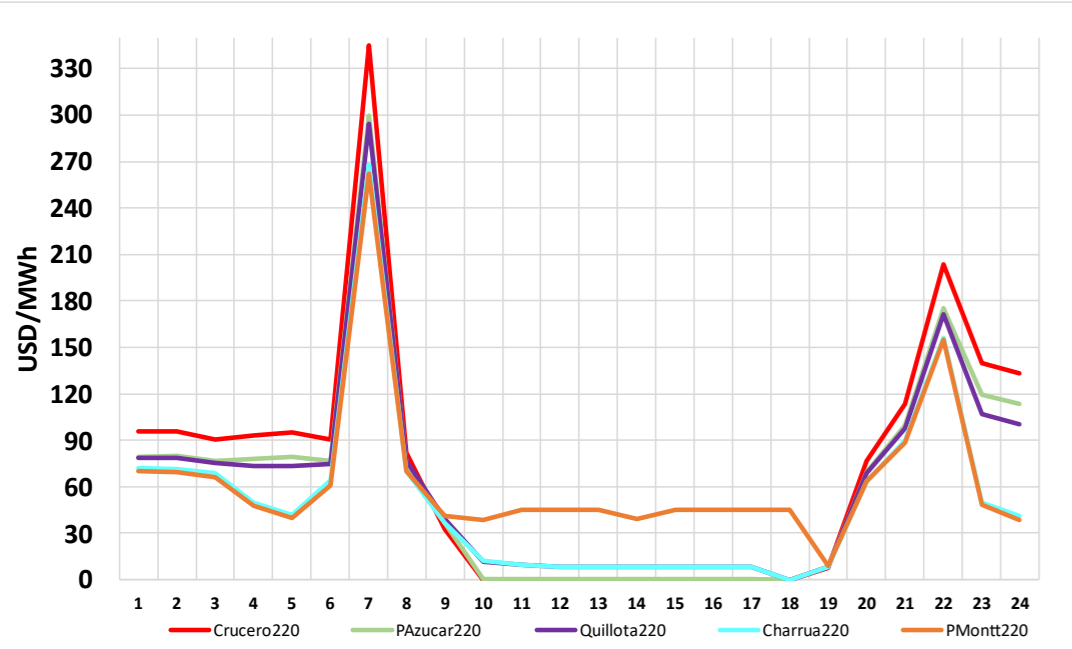


Generación por Tecnología	Ayer Programa (02 nov)		Ayer Real (02 nov)		% var Real vs Programa	Hoy Programa (03 nov)		% var Hoy vs Ayer
	GWh	%	GWh	%		GWh	%	
Geotérmica	1.30	0.6%	1.43	0.6%	10.3%	1.30	0.6%	-9.4%
CSP	0.00	0.0%	0.00	0.0%	0.0%	0.00	0.0%	0.0%
Solar	57.5	24.7%	51.3	22.7%	-10.7%	57.1	24.7%	11.3%
Eólica	33.9	14.6%	28.6	12.7%	-15.5%	32.1	13.9%	12.2%
Gas Natural (1)	18.5	8.0%	24.6	10.9%	33.2%	19.7	8.5%	-20.0%
Carbón	25.4	10.9%	24.3	10.7%	-4.4%	22.5	9.7%	-7.5%
Petróleo Diésel	0.08	0.0%	0.22	0.1%	179.2%	0.07	0.0%	-67.1%
Otros Térmicos (2)	7.98	3.4%	8.26	3.7%	3.5%	7.84	3.4%	-5.1%
Hidro Embalses	58.1	25.0%	59.3	26.2%	1.9%	60.1	26.0%	1.5%
Hidro de Pasada (3)	29.6	12.8%	27.9	12.3%	-5.9%	30.7	13.3%	10.0%
TOTAL	232.3	100%	225.9	100%	-2.76%	231.4	100%	2.44%

(1) Gas Natural considera GNL y GN Arg
 (2) Otros Térmicos: Biocombustibles, Petcoke, Cogeneración
 (3) Hidro de Pasada consideran centrales en serie hidráulica

Datos obtenidos de Costo Marginal Online, sujetos a correcciones

CMg Programado y Programa Operación 03 de Noviembre



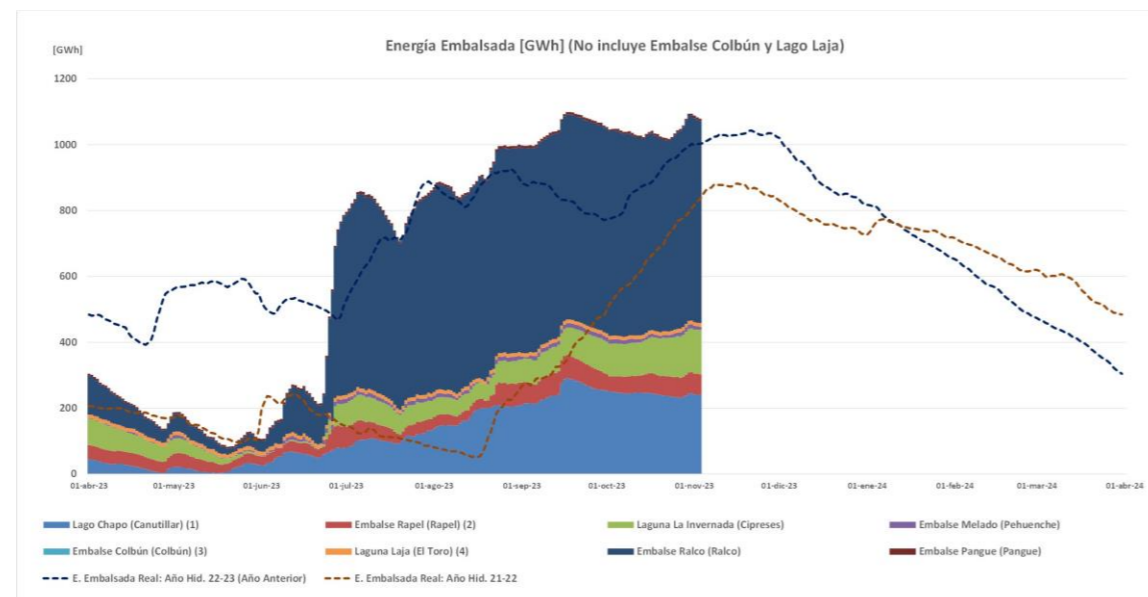
Todos los datos están sujetos a cambios y correcciones

Cambios del 03 de noviembre c/r al 02 de noviembre

Demanda periodo punta:	-	4,54 %
Nuevas Unidades con falla:	-	0 MW
Retorno Unidades con falla:	+	0 MW
Cambio neto:	+	0 MW

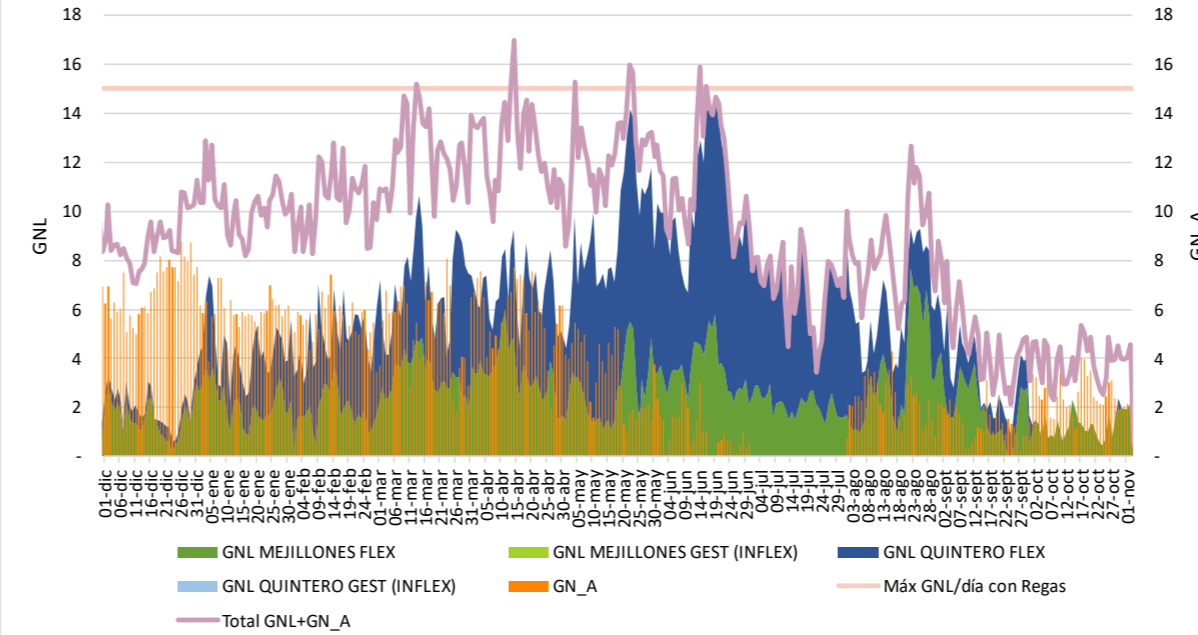
Capacidad Hidráulica Adicional - Horario Punta (18:00-24:00hrs)

Reserva Adicional:
 (incluye Rapel, Colbún, Pehuenche, Ralco, Pangue y Lago Laja) **+1.092 MW x 6hrs**



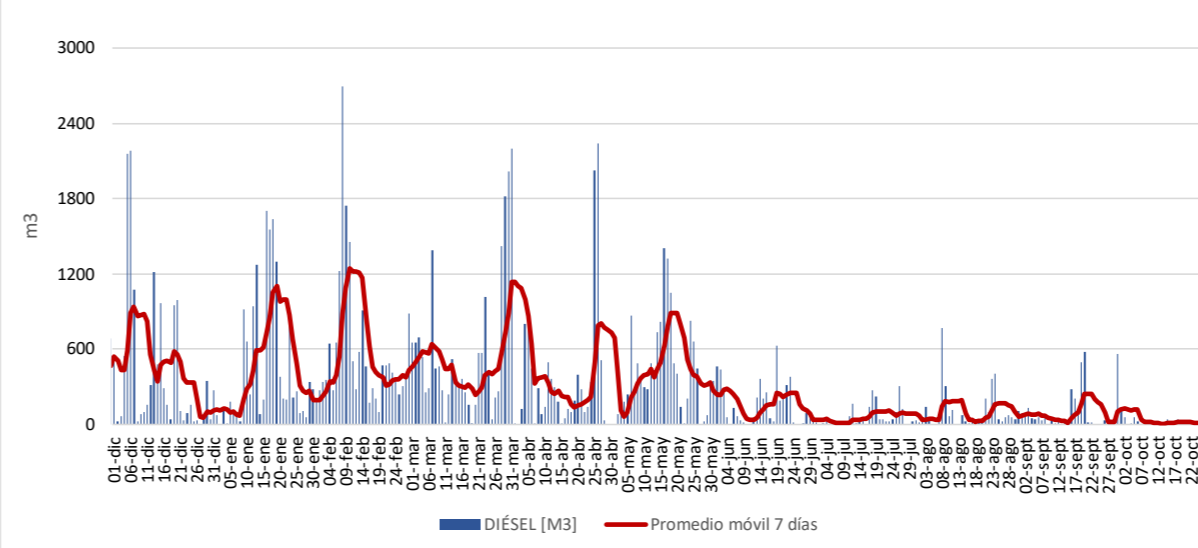
Energía embalsada [GWh]: 1.078,9

Consumo GNL y GN [Mm3]



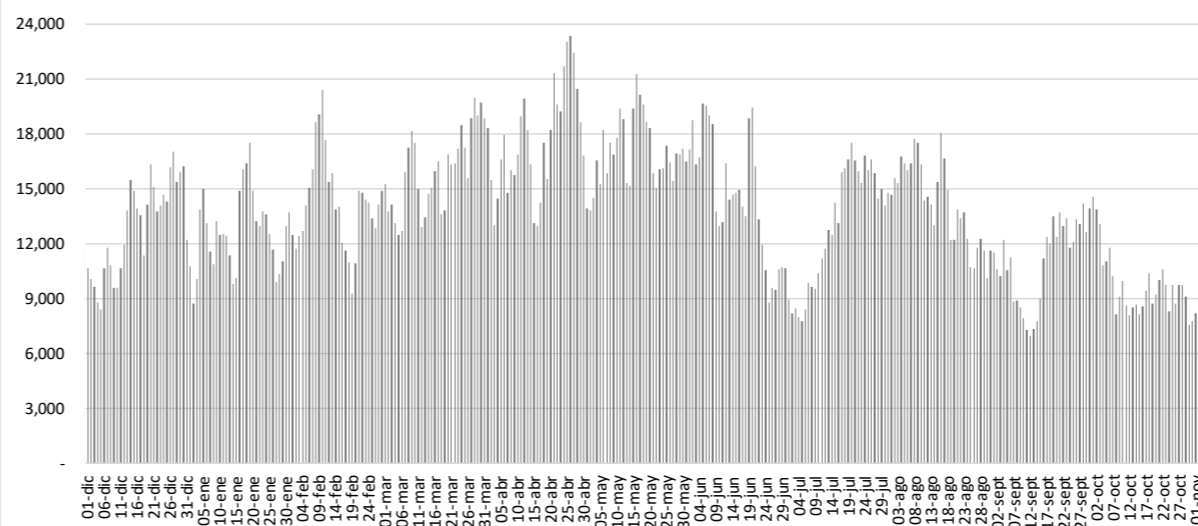
Autonomía [días]: 1
 Próximo buque T. Mejillones: 25 de noviembre
 Próximo buque T. Quintero: 18 de noviembre

Consumo diésel [m3]



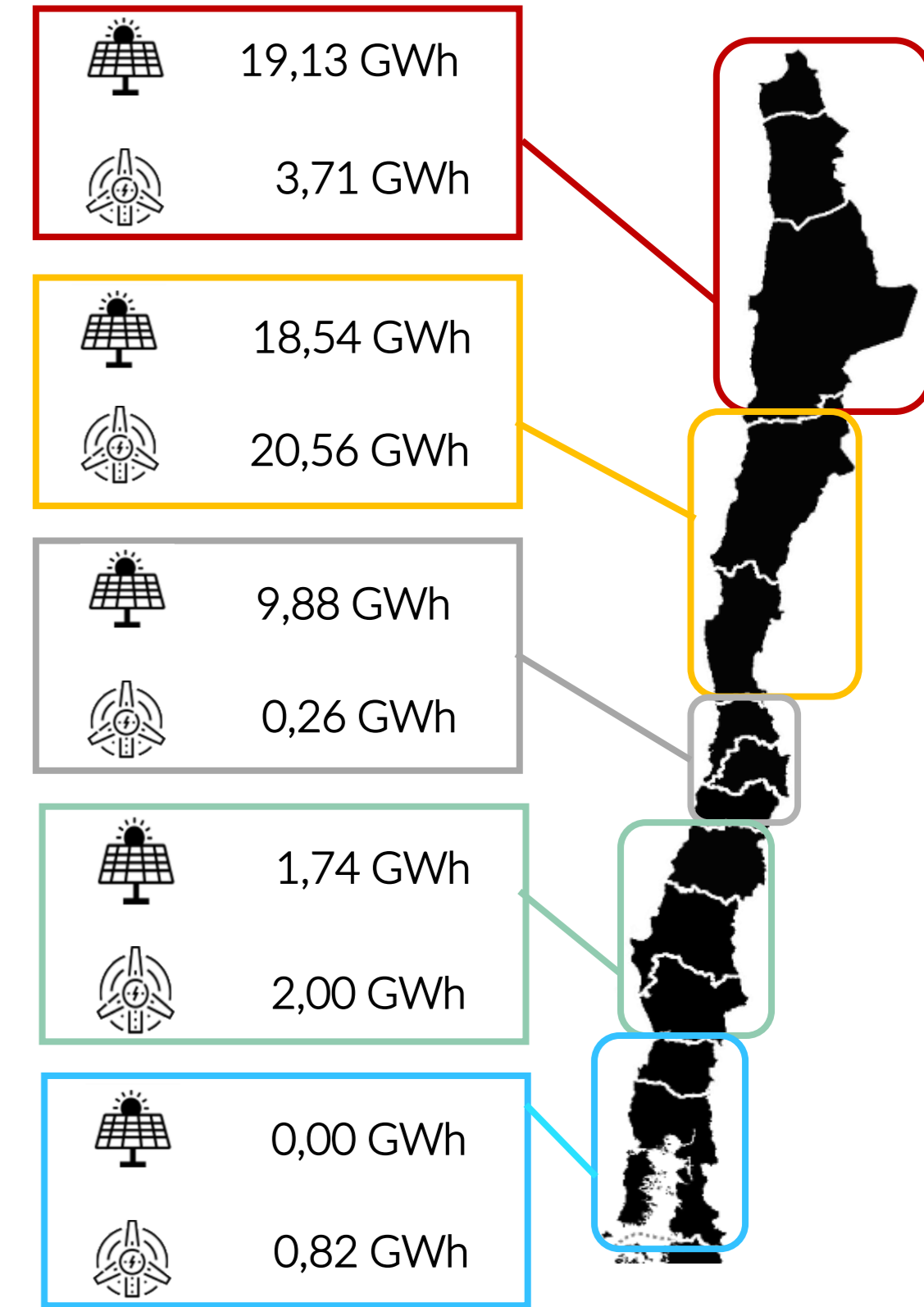
Stock diésel (Comb. Principal) [%]: 64
 Stock diésel (Duales) [%]: 83

Consumo de carbón SEN [ton]



Autonomía [días]: 44

Datos obtenidos de Fuentes ERNC correspondientes al 02 de noviembre



Reserva Acumulada del sistema a las 24:00hrs del 30 de junio de 2023 (GWh)	
Colbún (2)	0.00
Laja	0.00
Ralco (1)	0.00
L.Maule	0.00
Total (3) (4)	0.00

(1) Considera generación de Ralco, Pangue y Angostura
 (2) Considera generación Colbún Machicura y San Ignacio
 (3) Reserva neta acumulada a la fecha
 (4) Considera generación de La Mina, Isla, Curillinque, Loma Alta y Pehuenche
 (5) Saldo considera ajuste de acuerdo a derechos informados por ENEL, que no se han reflejado en balance.