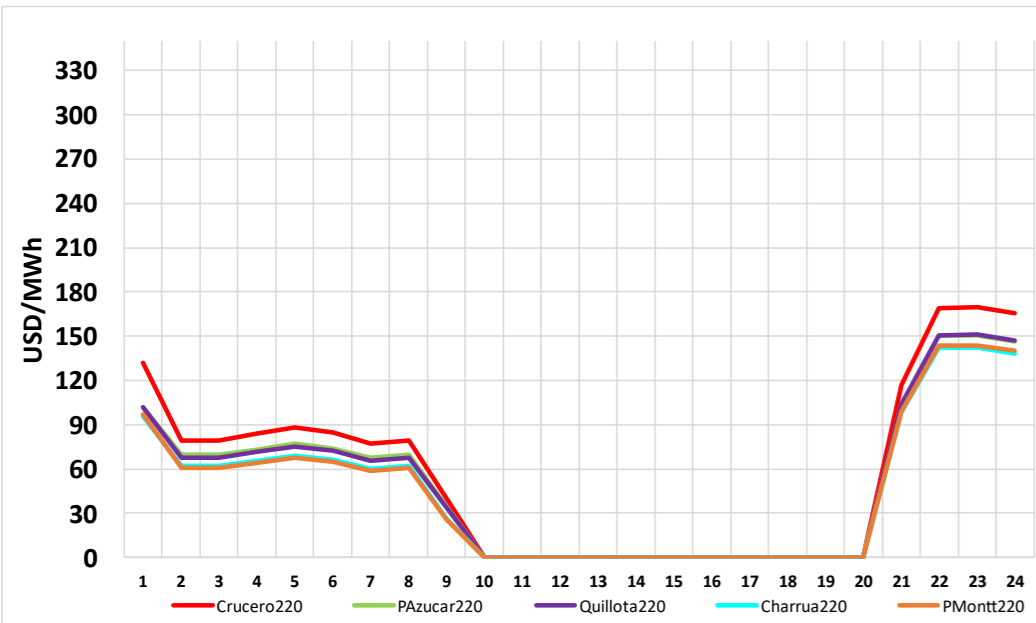


CMg Real y Programa de Operación 01 de Noviembre

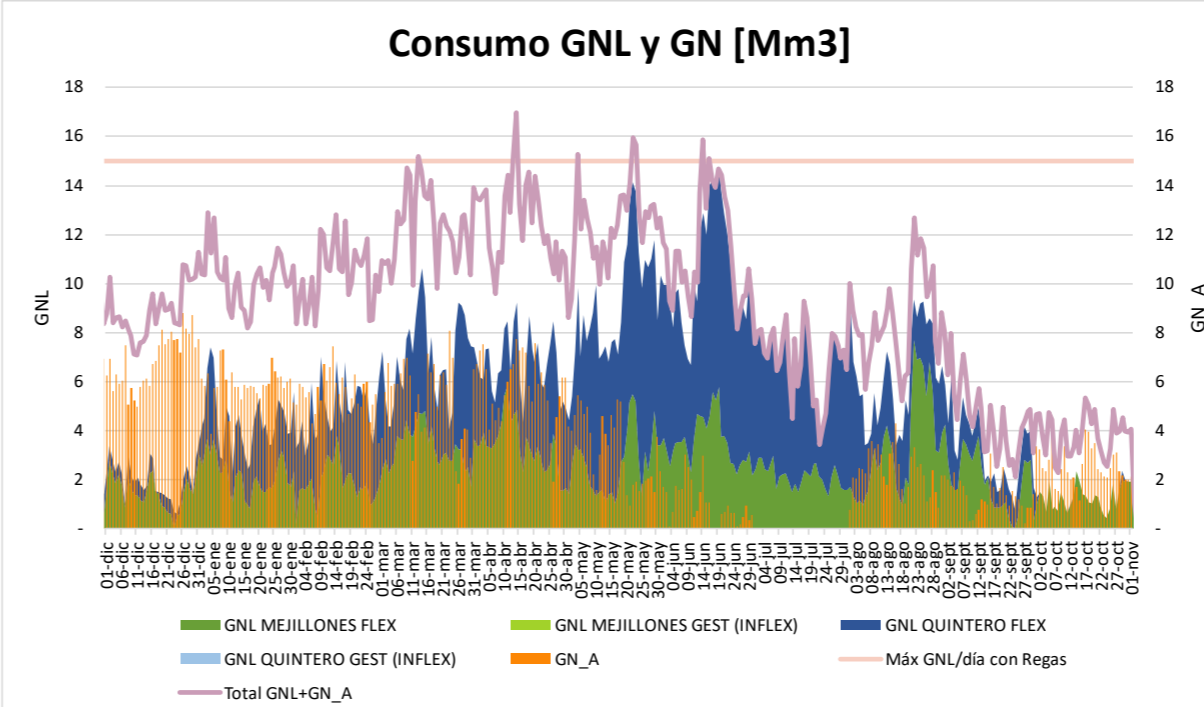
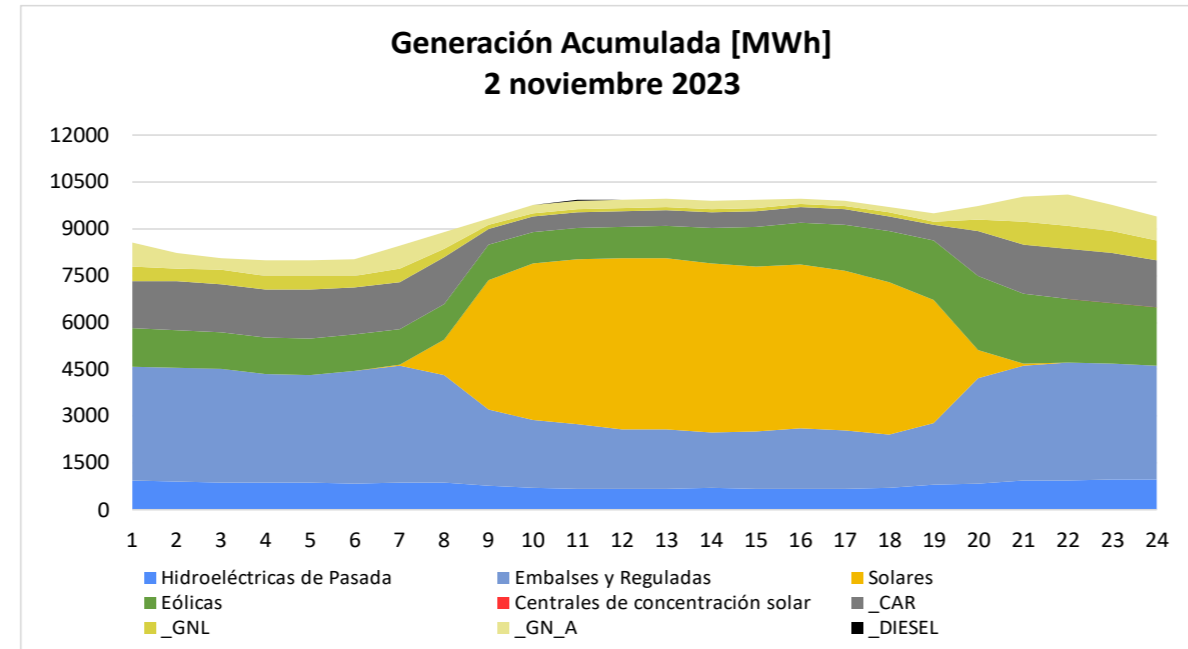
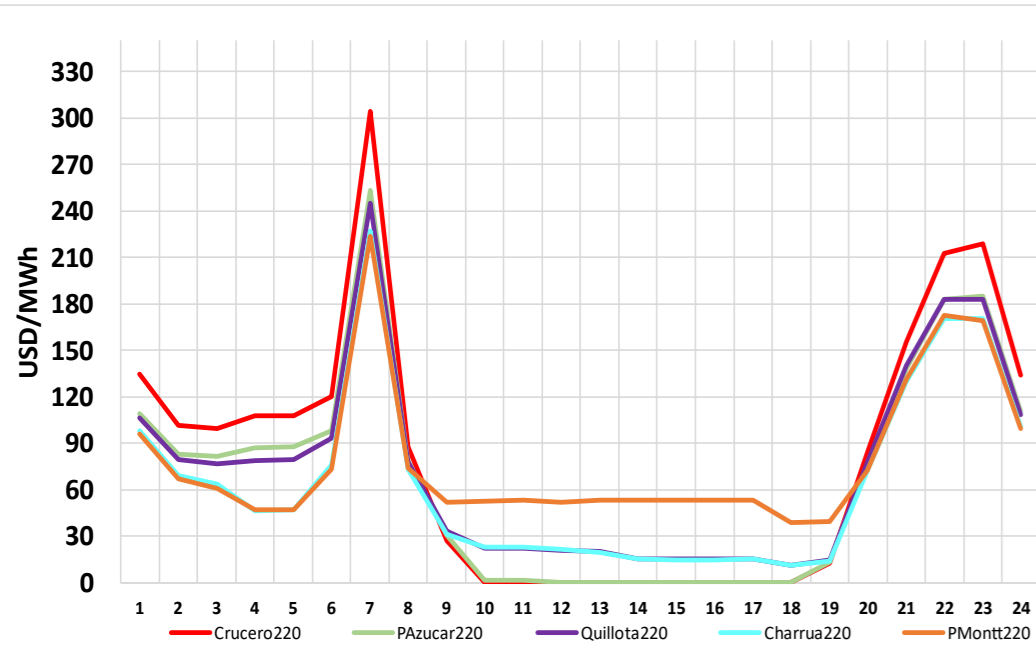


Datos obtenidos de Costo Marginal Online, sujetos a correcciones

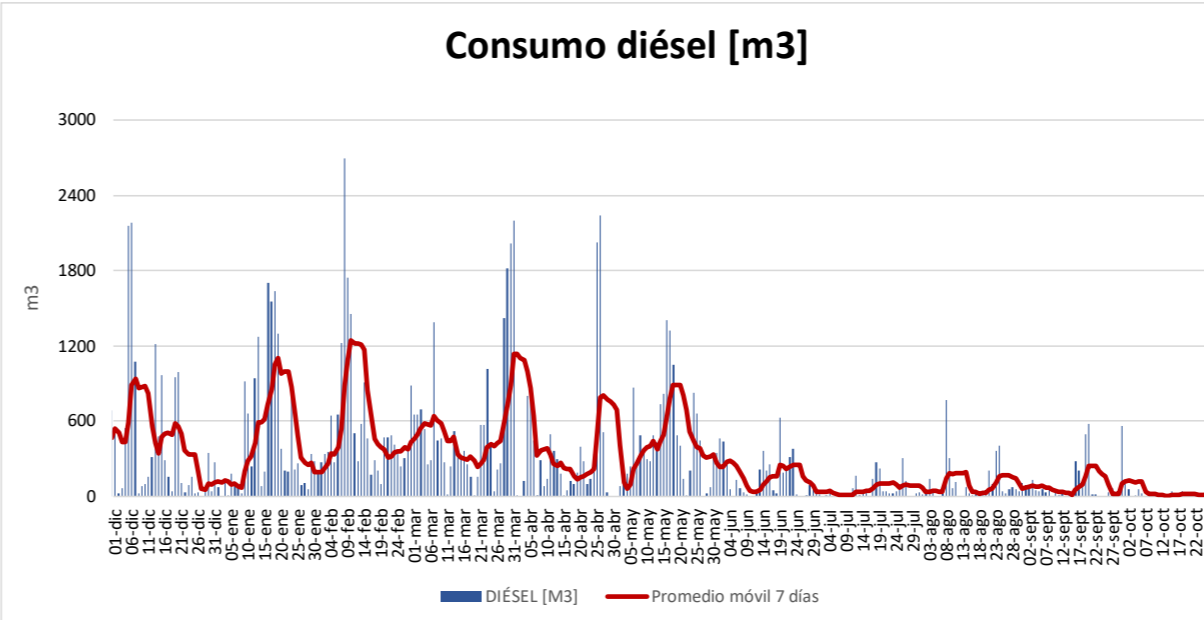
Generación por Tecnología	Ayer Programa (01 nov)		Ayer Real (01 nov)		% var Real vs Programa	Hoy Programa (02 nov)		% var Hoy vs Ayer
	GWh	%	GWh	%		GWh	%	
Geotérmica	1.30	0.6%	1.42	0.7%	9.6%	1.30	0.6%	-8.7%
CSP	0.00	0.0%	0.00	0.0%	0.0%	0.00	0.0%	0.0%
Solar	50.3	23.2%	44.5	20.7%	-11.4%	57.5	24.7%	29.0%
Eólica	30.7	14.2%	28.8	13.3%	-6.3%	33.9	14.6%	17.8%
Gas Natural ⁽¹⁾	11.8	5.4%	17.4	8.1%	47.8%	18.5	8.0%	6.0%
Carbón	28.4	13.1%	26.9	12.5%	-5.5%	25.4	10.9%	-5.6%
Petróleo Diésel	0.34	0.2%	0.36	0.2%	6.0%	0.08	0.0%	-78.1%
Otros Térmicos ⁽²⁾	6.19	2.9%	7.72	3.6%	24.8%	7.98	3.4%	3.4%
Hidro Embalses	56.7	26.2%	60.4	28.0%	6.4%	58.1	25.0%	-3.7%
Hidro de Pasada ⁽³⁾	30.8	14.2%	28.1	13.0%	-9.0%	29.6	12.8%	5.6%
TOTAL	216.6	100%	215.5	100%	-0.48%	232.3	100%	7.79%

(1) Gas Natural considera GNL y GN Arg
 (2) Otros Térmicos: Biocombustibles, Petcoke, Cogeneración
 (3) Hidro de Pasada consideran centrales en serie hidráulica

CMg Programado y Programa Operación 02 de Noviembre

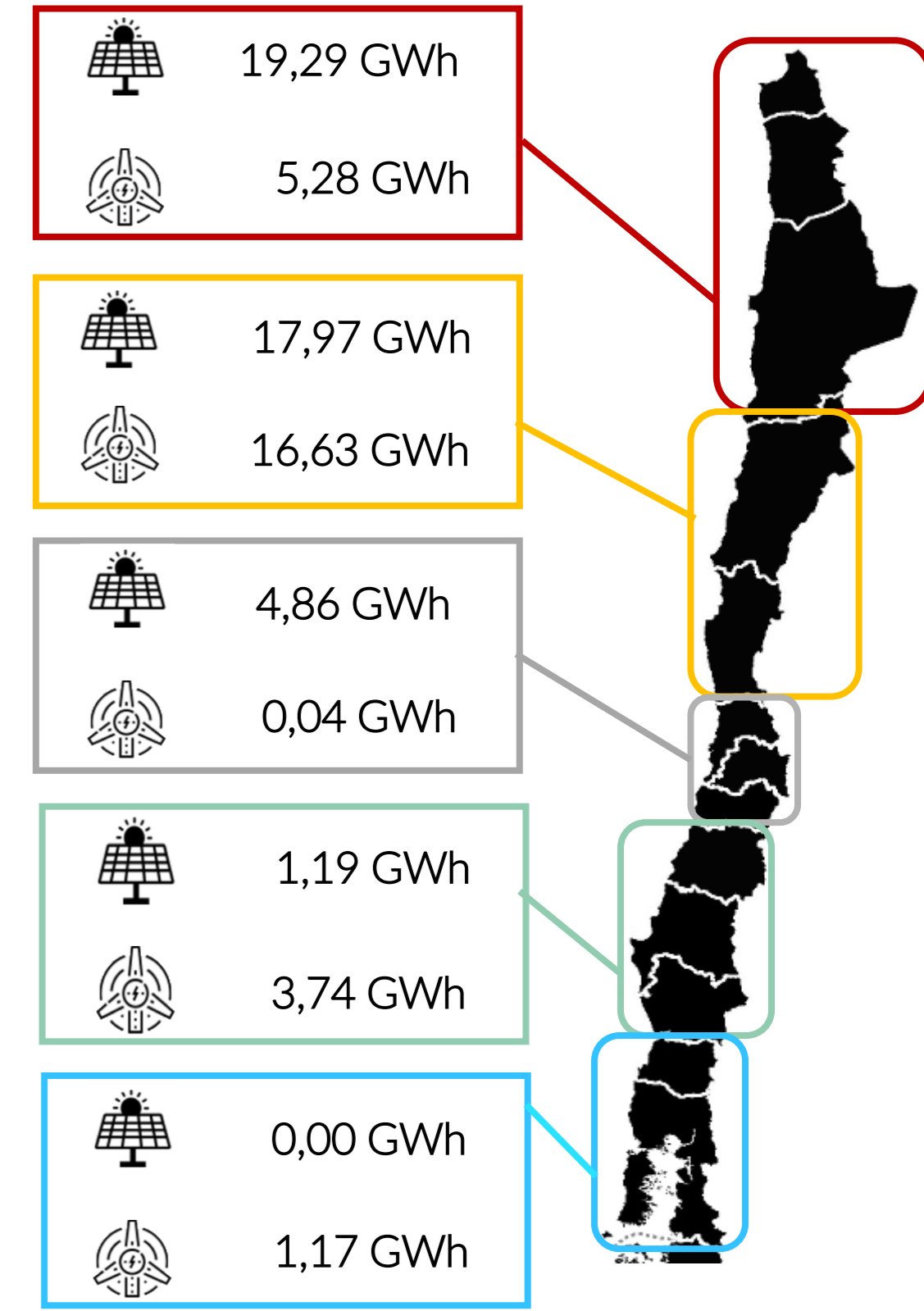


Autonomía [días]: 1
 Próximo buque T. Mejillones: 25 de noviembre
 Próximo buque T. Quintero: 18 de noviembre



Stock diésel (Comb. Principal) [%]: 64
 Stock diésel (Duales) [%]: 83

Datos obtenidos de Fuentes ERNC correspondientes al 01 de noviembre

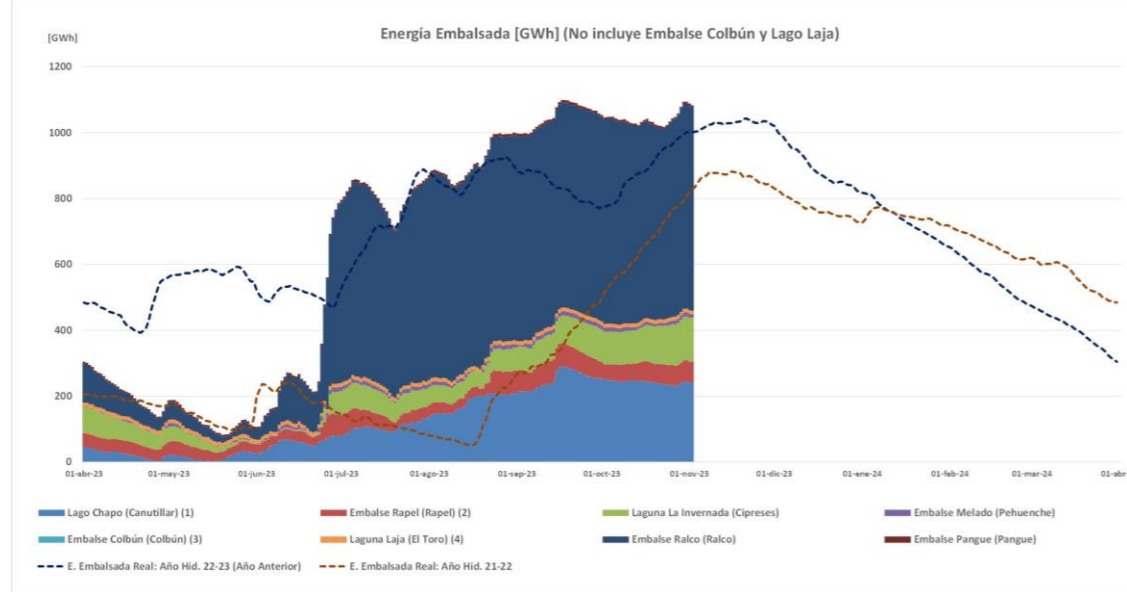


Todos los datos están sujetos a cambios y correcciones

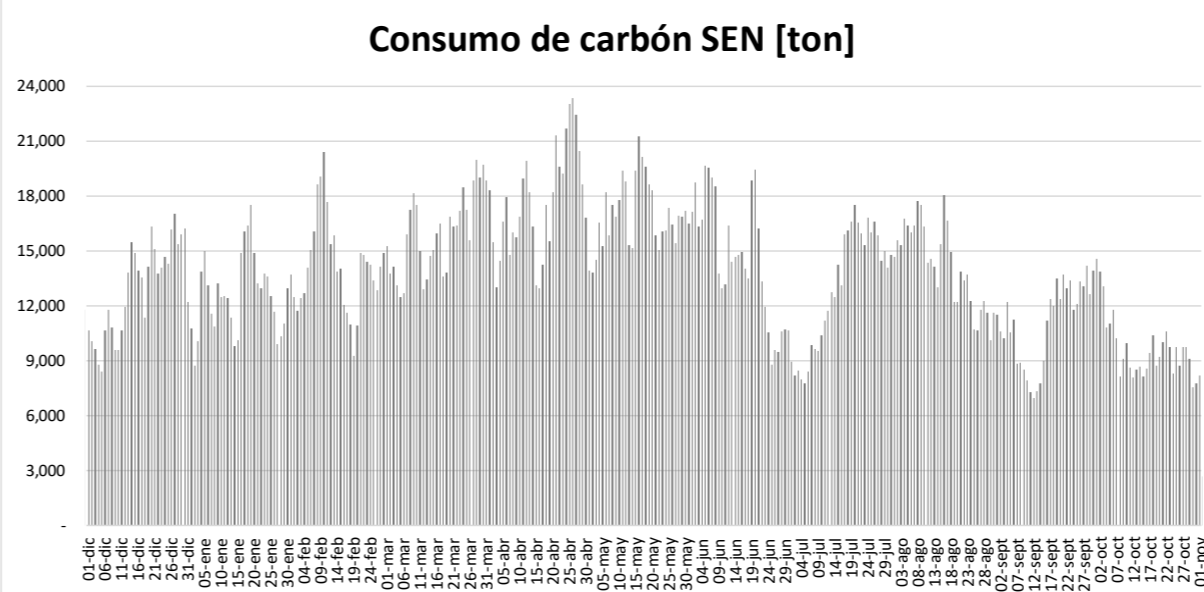
Cambios del 02 de noviembre c/r al 01 de noviembre	
Demanda periodo punta:	+ 7,45 %
Nuevas Unidades con falla:	- 0 MW
Retorno Unidades con falla:	+ 0 MW
Cambio neto:	+ 0 MW

Capacidad Hidráulica Adicional - Horario Punta (18:00-24:00hrs)

Reserva Adicional:
 (incluye Rapel, Colbún, Pehuenche, Ralco, Pangue y Lago Laja) **+1.098 MW x 6hrs**



Energía embalsada [GWh]: 1.083,1



Autonomía [días]: 44

Reserva Acumulada del sistema a las 24:00hrs del 30 de junio de 2023 (GWh)	
Colbún (2)	0.00
Laja	0.00
Ralco (1)	0.00
L. Maule	0.00
Total (3) (4)	0.00

(1) Considera generación de Ralco, Pangue y Angostura
 (2) Considera generación Colbún Machicura y San Ignacio
 (3) Reserva neta acumulada a la fecha
 (4) Considera generación de La Mina, Isla, Curillínque, Loma Alta y Pehuenche
 (5) Saldo considera ajuste de acuerdo a derechos informados por ENEL, que no se han reflejado en balance.