

Disponibilidad Información SITR

Octubre 2023

I. Cálculo de la Disponibilidad

La disponibilidad de la información SITR que se presenta en este informe, corresponde al porcentaje de tiempo del mes, en el cual los puntos reportados por cada Coordinado se registraron con una marca de dato válida en el SCADA/EMS/GMS del Coordinador. Una marca de dato válida indica que no hay falla en los equipos de adquisición de las señales, como tampoco en los enlaces de comunicaciones que llevan la información hacia el centro de control del Coordinado y hacia el SCADA/EMS/GMS del Coordinador.

En el cálculo de la disponibilidad por Coordinado, se consideran todas las señales que han sido declaradas como telemidas, es decir, que son enviadas al SCADA/EMS/GMS del Coordinador a través de algún protocolo de comunicación (DNP 3.0, IEC 60870-5-104 o IEC 61850).

De acuerdo con el artículo 4-12 de la Norma Técnica de Seguridad y Calidad de Servicio, la disponibilidad de la información en el SITR del CDC debe ser mayor o igual a 99.5 %.

II. Resumen del Mes

A continuación, se presenta un resumen del comportamiento de la disponibilidad de los Coordinados durante octubre de 2023. Entre paréntesis están los valores obtenidos en septiembre 2023.

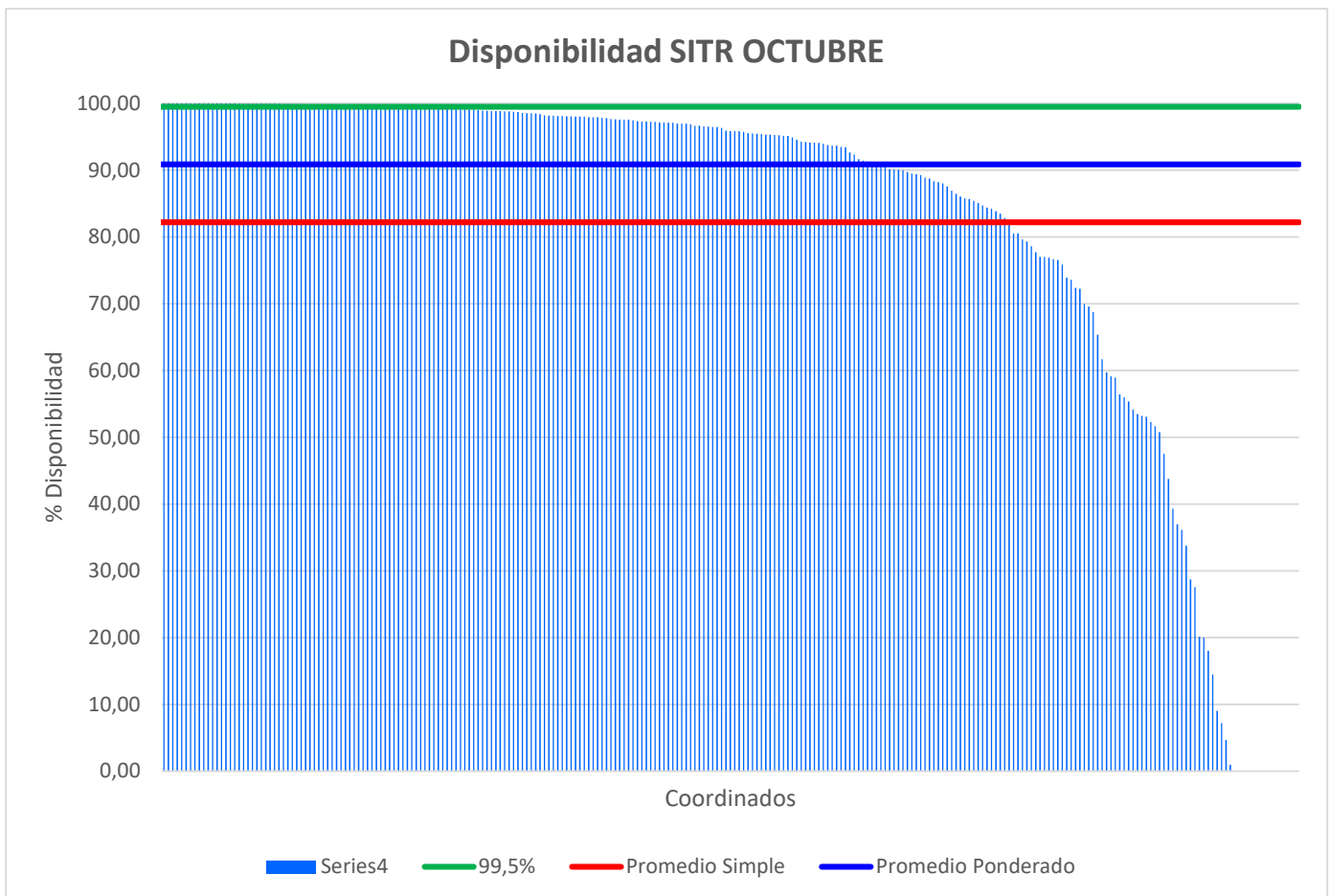
Promedio disponibilidad Coordinados [%]: 82.23 (82.22)

Promedio disponibilidad Coordinados, ponderado por cantidad de señales [%]: 90.9 (90.08)

Número de Coordinados que cumplieron la NTSyCS: 51 (70)

Número de Coordinados que NO cumplieron la NTSyCS: 206 (187)

Los valores de disponibilidad de los 257 Coordinados considerados en octubre, ordenados de mayor a menor, se observan en el siguiente gráfico:



III. Detalle de los Resultados

En la siguiente tabla se detallan las disponibilidades por Coordinado, correspondientes a octubre de 2023, ordenadas de mayor a menor, junto con la cantidad de señales consideradas en el cálculo.

EMPRESA	SEÑALES TELEMEDIDAS	DISPONIBILIDAD [%]
NORACID S.A.	16	100,00
HALDEMAN MINING COMPANY S.A.	58	100,00
COOPERATIVA REGIONAL ELÉCTRICA LLANQUIHUE LTDA	10	100,00
MELON S.A	102	100,00
AGUAS ANTOFAGASTA S.A.	48	100,00
COMPAÑÍA SIDERURGICA HUACHIPATO S.A.	53	100,00
CEMENTOS BÍO BÍO DEL SUR S.A.	41	99,99
ELÉCTRICA PUNTILLA S.A.	124	99,99
TRANSMISORA MEJILLONES S.A.	26	99,99
BO PAPER BIO-BIO S.A.	65	99,99
CALAMA SOLAR 2 SPA	33	99,98
ELEKTRA GENERACIÓN S.A.	113	99,98
SOCIEDAD CONTRACTUAL MINERA ATACAMA KOZAN	25	99,98
FOTOVOLTAICA NORTE GRANDE 5 SPA	69	99,97
PE CABO LEONES III SPA	68	99,97
TRANSMISORA BAQUEDANO S.A.	76	99,97
PACIFIC HYDRO PUNTA SIERRA SPA	132	99,97
DON GOYO TRANSMISIÓN S.A.	39	99,96
S.W.OPERATIONS S.A.	13	99,96
EMPRESA ELÉCTRICA CAMPICHE S.A.	1	99,96
SOCIEDAD CONTRACTUAL MINERA FRANKE	6	99,96
EL PELÍCANO SOLAR COMPANY SPA	44	99,95
CONEJO SOLAR SPA	96	99,95
GNL QUINTERO S.A.	51	99,95
PUNTA PALMERAS S.A.	54	99,95
COMPAÑÍA MINERA MARICUNGA	5	99,94
AMANECER SOLAR SPA	113	99,94
POZO ALMONTE SOLAR 2 S.A.	22	99,91
EÓLICA LA ESTRELLA SPA	66	99,91
COMASA SPA	44	99,90
METRO REGIONAL DE VALPARAÍSO S.A.	7	99,89

EMPRESA	SEÑALES TELEMEDIDAS	DISPONIBILIDAD [%]
COMPAÑÍA ELÉCTRICA DEL LITORAL S.A.	64	99,87
CYT OPERACIONES SPA	12	99,87
LUZLINARES S.A.	44	99,84
ACCIONA ENERGÍA CHILE HOLDINGS S.A.	536	99,83
AELA EÓLICA NEGRETE SPA	30	99,81
COOPERATIVA DE ABASTECIMIENTO DE ENERGÍA ELÉCTRICA CURICO LTDA.	16	99,80
LÍNEA DE TRANSMISIÓN CABO LEONES S.A.	27	99,79
POZO ALMONTE SOLAR 3 S.A.	41	99,76
PARQUE EÓLICO EL MAITÉN SPA	57	99,74
ANDES GENERACIÓN SPA	60	99,73
HIDROELÉCTRICA RÍO LIRCAY S.A.	142	99,73
PACIFIC HYDRO CHILE S.A.	89	99,70
EMPRESA ELÉCTRICA ANGAMOS SPA	213	99,69
NEOMAS SPA	10	99,69
MASISA S.A.	4	99,68
COLIHUES ENERGIA S.A.	30	99,68
TECNET S.A.	7	99,67
COMPAÑÍA MINERA TECK CARMEN DE ANDACOLLO	39	99,64
TRANSMISORA ELÉCTRICA DEL NORTE S.A.	450	99,63
ELETRANS S.A.	261	99,63
ARAUCO BIOENERGÍA S.A.	309	99,45
ALGORTA NORTE S.A.	59	99,44
AUSTRIAN SOLAR CHILE SEIS SPA	84	99,38
TRANSCHILE CHARRÚA TRANSMISIÓN S.A.	54	99,38
DIEGO DE ALMAGRO SPA	60	99,38
WPD DUQUECO SPA	55	99,37
CASABLANCA TRANSMISORA DE ENERGÍA S.A.	130	99,37
PARQUE EÓLICO CABO LEONES I S.A.	136	99,36
SOCIEDAD INGENIERÍA ELÉCTRICA MATAQUITO LTDA.	108	99,35
CRISTALERÍAS DE CHILE S.A.	40	99,33
DIEGO DE ALMAGRO TRANSMISORA DE ENERGÍA S.A.	221	99,33
CHARRÚA TRANSMISORA DE ENERGÍA S.A.	51	99,33
ALTO JAHUEL TRANSMISORA DE ENERGÍA S.A.	105	99,33
EMPRESA ELÉCTRICA RUCATAYO S.A.	29	99,21
LUZPARRAL S.A.	36	99,14
TRANSMISORA ELÉCTRICA CORDILLERA SPA	148	99,11
EMPRESA NACIONAL DE MINERÍA, FUNDICIÓN HERNÁN VIDELA LIRA	9	99,10
CUMBRES SPA	62	99,09

EMPRESA	SEÑALES TELEMEDIDAS	DISPONIBILIDAD [%]
HIDROMOCHO S.A.	25	99,08
HIDROELÉCTRICA RÍO HUASCO S.A.	33	99,08
TECNORED S.A.	134	98,96
SIERRA GORDA SCM	88	98,92
COMPAÑÍA TRANSMISORA DEL NORTE GRANDE S.A.	104	98,91
MARÍA ELENA SOLAR S.A.	76	98,85
AGROCOMERCIAL A.S. LTDA.	18	98,84
SOCIEDAD GNL MEJILLONES S.A.	20	98,83
GRACE S.A.	67	98,80
HIDROELÉCTRICA RÍO COLORADO S.A.	41	98,79
MINERA LOS PELAMBRES	189	98,75
LOS GUINDOS GENERACIÓN SPA	100	98,70
FUNDICIÓN TALLERES LTDA.	62	98,57
ESPINOS S.A.	138	98,53
HIDROELÉCTRICA LA CONFLUENCIA S.A.	60	98,51
EMPRESA ELÉCTRICA VENTANAS S.A.	3	98,46
CHILQUINTA ENERGÍA S.A.	1065	98,38
HIDROELÉCTRICA EMBALSE ANCOA SPA	38	98,18
CGE TRANSMISIÓN S.A.	7270	98,17
HIDROELÉCTRICA LA HIGUERA S.A.	54	98,13
CODELCO CHILE - DIVISIÓN EL SALVADOR	58	98,12
JAVIERA SPA	70	98,10
PARQUE FOTOVOLTAICO NUEVO QUILLAGUA SPA	66	98,07
MINERA VALLE CENTRAL S.A.	69	98,05
TRANSELEC S.A.	5994	98,03
HIDROCALLAO S.A.	26	98,01
HIDRONALCAS S.A.	33	98,01
CERRO DOMINADOR CSP S.A.	185	97,93
SOCIEDAD TRANSMISORA METROPOLITANA II S.A.	3662	97,91
AUSTRIANSOLAR CHILE CUATRO SPA	127	97,91
WPD MALLECO SPA	114	97,84
SISTEMA DE TRANSMISIÓN DEL SUR S.A.	1992	97,78
HIDROENERSUR S.A.	10	97,66
AUSTRIAN SOLAR UNO	77	97,59
ELÉCTRICA NUEVA ENERGÍA S.A.	43	97,57
CHUNGUNGO S.A.	128	97,55
PACIFIC HYDRO CHACAYES S.A.	60	97,55
PARQUE TALINAY ORIENTE S.A.	65	97,45

EMPRESA	SEÑALES TELEMEDIDAS	DISPONIBILIDAD [%]
SISTEMA DE TRANSMISIÓN DEL NORTE S.A.	200	97,35
INTERCHILE S.A.	763	97,29
IBEREÓLICA CABO LEONES II S.A.	131	97,27
PRIME ENERGÍA QUICKSTART SPA	19	97,25
WPD NEGRETE SPA	24	97,23
PAPELES RÍO VERGARA S.A.	31	97,14
AELA EÓLICA LLANQUIHUE SPA	83	97,12
BIOENERGÍAS FORESTALES SPA	34	97,11
PARQUE EÓLICO LOS CURUROS SPA	193	97,08
EMPRESA DE TRANSMISIÓN ELÉCTRICA TRANSEMEL S.A.	504	96,97
CODELCO CHILE - DIVISIÓN EL TENIENTE	124	96,95
FOTOVOLTAICA SOL DEL NORTE SPA	13	96,95
TRANSMISIÓN DEL MELADO SPA	6	96,86
PALMUCHO S.A.	7	96,65
INVERSIONES Y SERVICIOS DATALUNA LTDA	64	96,63
EMPRESA ELÉCTRICAS AGUAS DEL MELADO SPA	29	96,55
COMPAÑÍA EXPLOTADORA DE MINAS S.C.M.	15	96,50
EMPRESA ELÉCTRICA PEHUENCHE S.A.	79	96,44
COMPAÑÍA MINERA ZALDÍVAR LTDA	100	96,44
COLBÚN S.A.	582	96,31
PAPELES CORDILLERA SPA	47	95,90
ANGLO AMERICAN CHAGRES	7	95,86
GENERADORA DEL PACÍFICO SPA	83	95,85
CMPC PULP SPA.	138	95,83
SAN JUAN S.A.	99	95,74
SPS LA HUAYCA S.A.	72	95,55
EMPRESA ELÉCTRICA COCHRANE SPA	244	95,47
ANGLO AMERICAN EL SOLDADO	2	95,44
HUEMUL ENERGIA SPA	472	95,40
CODELCO CHILE - DIVISIÓN RADOMIRO TOMIC	75	95,32
SANTIAGO SOLAR S.A.	123	95,29
COMPAÑÍA SCM MINERA LUMINA COPPER CHILE	60	95,26
COMPAÑÍA DISTRIBUIDORA DE ENERGÍA ELÉCTRICA CODINER S.A.	3	95,23
SISTEMA DE TRANSMISIÓN DEL CENTRO S.A.	52	95,13
CMPC TISSUE S.A.	24	95,11
MINERA SPENCE S.A.	94	94,91
GENERADORA METROPOLITANA SPA	37	94,55
ALTO MAIPO SPA	75	94,25

EMPRESA	SEÑALES TELEMEDIDAS	DISPONIBILIDAD [%]
HELIO ATACAMA TRES SPA	107	94,20
ENORCHILE S.A.	43	94,12
ENAP REFINERIAS S.A. - ACONCAGUA	89	94,10
EKA CHILE S.A.	35	94,09
ENAP REFINERÍAS S.A.	69	93,93
CODELCO CHILE - DIVISIÓN MINISTRO HALES	88	93,74
ENLASA GENERACIÓN CHILE S.A.	196	93,65
SOCIEDAD AUSTRAL DE TRANSMISIÓN TRONCAL	402	93,65
PARQUE EÓLICO EL ARRAYÁN SPA	83	93,47
COMPLEJO METALÚRGICO ALTONORTE S.A.	58	93,41
FORESTAL Y PAPELERA CONCEPCIÓN S.A.	41	92,65
EÓLICA MONTE REDONDO SPA	86	92,32
AES ANDES S.A.	1244	91,65
MINERA TECK QUEBRADA BLANCA	708	91,40
EMPRESA ELÉCTRICA LA LEONERA S.A.	30	91,25
SOCIEDAD QUÍMICA Y MINERA DE CHILE S.A.	34	91,24
ENEL GENERACIÓN CHILE S.A.	1239	91,10
INACAL S.A.	32	91,06
EMPRESA DE TRANSPORTE DE PASAJEROS METRO S.A.	54	90,83
GUACOLDA ENERGÍA SPA	121	90,13
MINERA MERIDIAN	99	90,08
"	RED ELÉCTRICA DEL NORTE 2 S.A."	105
COMPAÑÍA MINERA LOMAS BAYAS	120	89,98
KDM ENERGÍA S.A.	98	89,73
FOTOVOLTAICA DE LOS ANDES SPA	13	89,48
FOTOVOLTAICA DEL DESIERTO SPA	13	89,38
HIDROANGOL S.A.	31	89,25
SOCIEDAD CONTRACTUAL MINERA EL ABRA	56	88,91
GENERADORA ANTILHUE SPA	30	88,73
CONDOR ENERGIA SPA	397	88,31
HIDROPALMAR S.A.	84	88,18
ENEL GREEN POWER CHILE S.A.	1305	88,02
MOLY-COP CHILE S.A.	29	87,56
ENERGÍA SIETE SPA	69	86,93
KELTI S.A.	87	86,46
CODELCO CHILE - DIVISIÓN ANDINA	150	86,02
SAN ANDRÉS SPA	57	85,75

EMPRESA	SEÑALES TELEMEDIDAS	DISPONIBILIDAD [%]
MINERA ESCONDIDA LTDA.	1644	85,66
ENGIE ENERGÍA CHILE S.A.	2020	85,41
OCCIDENTAL CHEMICAL CHILE LTDA.	36	85,09
GEOTÉRMICA DEL NORTE S.A.	188	84,69
CENTRAL CARDONES S.A.	45	84,38
TSGF SPA	201	84,19
ALFA TRANSMISORA DE ENERGÍA S.A.	1434	83,85
GUANACO COMPAÑÍA MINERA SPA	31	83,47
CARTULINAS CMPC SPA	95	82,85
ENERGÍA CERRO EL MORADO S.A.	40	82,26
AELA EÓLICA SARCO SPA	92	80,56
PLANTA SOLAR SAN PEDRO III SPA	145	80,54
GAS SUR S.A.	8	79,61
ECOMETALES LIMITED, AGENCIA EN CHILE	16	79,30
HIDROELÉCTRICA EL PASO SPA	89	78,60
EÓLICA LA ESPERANZA S.A.	9	77,71
CODELCO CHILE - DIVISIÓN CHUQUICAMATA	877	77,00
HIDROELÉCTRICA SAN ANDRÉS SPA	107	76,98
TAMAKAYA ENERGÍA SPA	202	76,85
PV SALVADOR S.A.	73	76,62
COMPAÑÍA MINERA CERRO COLORADO LTDA	70	76,54
COMPAÑÍA DOÑA INÉS DE COLLAHUASI SCM	342	75,85
CENTRAL COLMITO S.A.	32	73,90
CODELCO CHILE - DIVISIÓN VENTANAS	85	73,57
CAITAN SPA	122	72,39
CENTRAL YUNGAY S.A.	99	72,24
ENERGÍAS UCUQUER S.A.	9	69,94
GENERACIÓN SOLAR SPA	14	69,56
CEMENTO POLPAICO S.A.	71	68,75
NORVIND S.A.	69	65,37
COOPERATIVA DE CONSUMO DE ENERGÍA ELÉCTRICA CHILLÁN LTDA.	67	61,68
SONNEDIX ENERGY TRADING	86	59,70
EMPRESA ELÉCTRICA PORTEZUELO SPA	22	59,09
CENTRAL TERMOELÉCTRICA ANDINA SPA	27	58,93
EMPRESA DE LOS FERROCARRILES DEL ESTADO	58	56,40
COMPAÑÍA MINERA NEVADA SPA	100	55,99
MANTOVERDE S.A.	73	55,35
CIA. MINERA MANTOS DE ORO	24	54,15

EMPRESA	SEÑALES TELEMEDIDAS	DISPONIBILIDAD [%]
INVERSIONES HORNITOS SPA	23	53,49
COMPAÑÍA BARRICK CHILE GENERACIÓN SPA	48	53,20
ANGLO AMERICAN LOS BRONCES	272	53,05
MINERA ANTUCOYA	73	52,28
TRANSMISORA VALLE ALLIPEN S.A.	44	51,64
CODELCO CHILE - DIVISIÓN GABRIELA MISTRAL	108	50,75
VIENTOS DE RENAICO SPA	62	47,52
ELÉCTRICA MOKA SPA	16	43,74
SAGESA S.A.	33	39,27
ENERGÍA COYANCO S.A.	46	36,95
CONSORCIO SANTA MARTA S.A.	141	36,11
ELÉCTRICA CENIZAS S.A.	54	33,74
INDUSTRIA CHILENA DE ALAMBRE S.A.	33	28,70
SOCIEDAD GENERADORA AUSTRAL S.A.	86	27,54
COMPAÑÍA CONTRACTUAL MINERA CANDELARIA	106	20,11
ENERGÍA PACÍFICO S.A.	10	20,00
MINERA LAS CENIZAS S.A.	36	18,02
SOCIEDAD CONCESIONARIA EMBALSE CONVENTO VIEJO S.A.	40	14,47
COMPAÑÍA MINERA DEL PACÍFICO S.A.	117	8,99
MINERA CENTINELA	278	7,19
PARQUE SOLAR FOTOVOLTAICO LUZ DEL NORTE SPA	84	4,67
DUQUECO SPA	71	0,92
ATACAMA MINERALS CHILE S.C.M.	62	0,00
ON-GROUP S.A.	24	0,00
EMPRESA ELÉCTRICA CARÉN S.A.	52	0,00
EMPRESA ELÉCTRICA CAPULLO S.A.	15	0,00
EMPRESA ELÉCTRICA LICÁN S.A.	29	0,00
ENAEX S.A.	30	0,00
HIDROELÉCTRICA PUNTA DEL VIENTO SPA	26	0,00
HIDROELECTRICA DOS VALLES SPA	23	0,00
HIDROELÉCTRICA LOS CORRALES SPA	26	0,00
HIDROELÉCTRICA PALACIOS SPA	18	0,00
MINERA ALTOS DE PUNITAQUI LTDA	13	0,00
SOLAR LOS LOROS SPA	69	0,00
PARQUE EÓLICO LEBU-TORO SPA	6	0,00
PETROQUIM S.A.	4	0,00
COOPERATIVA ELÉCTRICA PAILLACO LTDA	8	0,00