

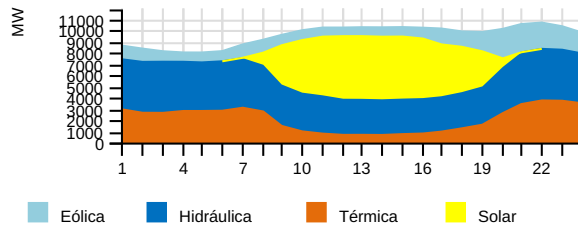
RESUMEN EJECUTIVO DE OPERACIÓN

Lunes 30 de Octubre del 2023

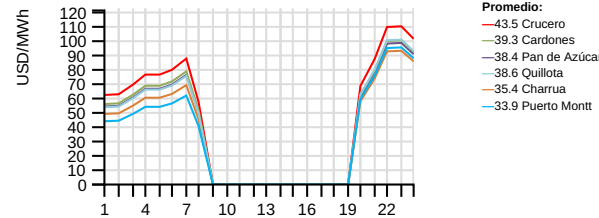


RESUMEN EJECUTIVO DE OPERACIÓN

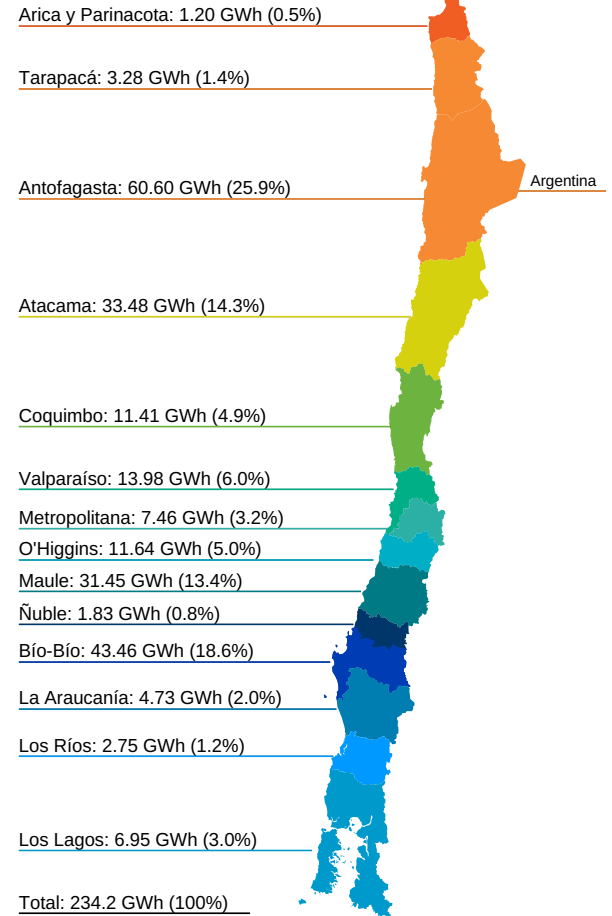
Generación horaria bruta por tecnología (MW)



Costo Marginal Real Preliminar (USD/MWh)



Generación por Regiones (GWh)



Generación por Fuente Total del SEN

	Diario (GWh)		Mensual (GWh) (*)			Acumulado Anual (TWh) (*)		
	Lun 30/oct	2023	2022	var%	2023	2022	var%	
Bess	1.78	0.76%	29.61	0.25	11744.00	0.13	0.00	0.00
Eólica	30.95	13.26%	928.39	754.27	23.08	8.16	7.42	9.97
Geotérmica	1.44	0.62%	36.43	35.65	2.19	0.35	0.40	-12.50
Hidráulica	93.38	40.00%	2476.94	2325.91	6.49	18.39	15.63	17.66
Solar	53.62	22.97%	1368.04	1357.32	0.79	13.03	11.10	17.39
Térmica	52.29	22.40%	1797.77	2111.05	-14.84	29.27	34.24	-14.52
Total	233.46	100%	6637.16	6584.45	0.80	69.33	68.78	0.80

Generación Hidráulica

	Diario (GWh)		Mensual (GWh) (*)			Acumulado Anual (TWh) (*)		
	Lun 30/oct	2023	2022	var%	2023	2022	var%	
Embalse	62.18	66.52%	1706.29	1432.27	19.13	11.97	9.08	31.83
Pasada	31.30	33.48%	770.79	893.64	-13.75	6.42	6.55	-1.98
Total	93.48	100%	2477.08	2325.91	6.50	18.39	15.63	17.66

Variación de generación Real vs Programada (%), Reducción Energía Eólica y Solar durante la Operación en Tiempo Real OTR

	Diario Lun 30/oct (MWh)			Reducción Acumulada (GWh) (*)				
	Real	Programado	var%	Reducción %	2023	2022	var%	
Eólica	30950.00	31196.20	-0.79	3469.16	10.08	487.88	450.70	8.25
Solar	53620.00	48962.90	9.51	4713.43	8.08	1290.16	584.91	120.57
Total	84570.00	80159.10	5.50	8182.59	8.82	1778.04	1035.61	71.69

Generación Renovable no Convencional

	Diario (GWh)		Mensual (GWh) (*)			Acumulado Anual (TWh) (*)		
	Lun 30/oct	2023	2022	var%	2023	2022	var%	
BioGas	0.44	0.45%	13.49	12.23	10.30	0.13	0.12	8.33
Biomasa (**)	3.95	4.06%	112.98	76.76	47.19	1.26	1.31	-3.82
Eólica	30.95	31.77%	928.39	754.27	23.08	8.16	7.42	9.97
Geotérmica	0.00	0.00%	0.00	0.00	-	0.00	0.02	-100.00
Pasada (**)	8.47	8.69%	216.51	241.32	-10.28	1.79	1.80	-0.56
Solar	53.62	55.03%	1368.04	1357.32	0.79	13.03	11.10	17.39
Total	97.43	100%	2639.41	2441.89	8.09	24.36	21.77	11.90

Consumo de Combustible Teórico

		Diario		Mensual		Acumulado Anual	
		Lun 30/oct	2023	2023	2023		
Biogas	Nm3	231910	6643655	69447592			
Biogas	m3	0	0	0			
Biomasa	m3	1568	43939	420174			
Biomasa	m3 st	5203	202261	1895780			
Biomasa	ton	4734	123036	1469333			
Biomasa	Tss	649	17363	120994			
Carbón + Petcoke	ton	8836	331108	4163557			
Diésel	ton	61	640	82088			
Gas Natural	dam3	2338	80795	1036739			
GNL	dam3	1849	45161	1882644			
Licor Negro	Tss	420	62494	553125			
Otro		0	0	0			

Generación Térmica

	Diario (GWh)		Mensual (GWh) (*)			Acumulado Anual (TWh) (*)		
	Lun 30/oct	2023	2022	var%	2023	2022	var%	
BioGas	0.44	0.84%	13.49	12.24	10.21	0.13	0.12	8.33
Biomasa	4.03	7.71%	115.88	80.83	43.36	1.30	1.45	-10.34
Carbón	25.10	48.01%	951.68	879.09	8.26	12.00	17.13	-29.95
Cogeneracion	0.62	1.19%	50.19	41.14	22.00	0.49	0.13	276.92
Diésel	0.33	0.63%	4.90	44.63	-89.02	0.50	1.32	-62.12
Fuel Oil	0.00	0.00%	0.00	0.23	-100.00	0.00	0.03	-100.00
Gas Natural	20.68	39.56%	632.52	1003.92	-36.99	14.38	13.60	5.74
PetCoke	1.08	2.06%	29.11	19.74	47.47	0.32	0.21	52.38
Total	52.29	100%	1797.77	2081.81	-13.64	29.14	33.98	-14.24

Crecimiento anual

0.80%

Participación anual ERNC

35.14%

Importación

0.0 GWh

Exportación

0.0 GWh

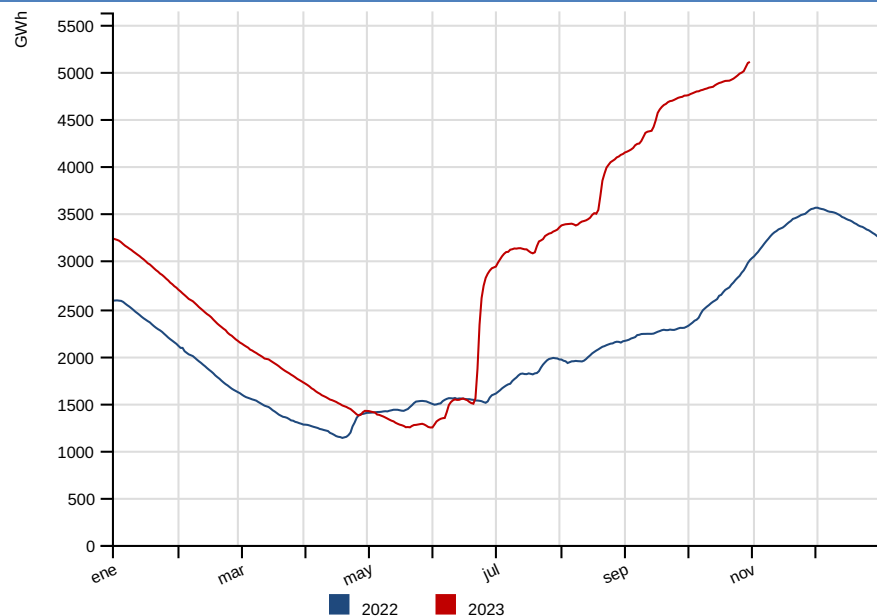
(*) Representa el acumulado a igual fecha 2023 y 2022

Var % Mensual: [(Valor Año Actual) - (Valor Año Anterior)] / (Valor Año Anterior) -- **Var % Acumulado Anual:** [(Valor Año Actual) * Factor Año Bisiesto] - (Valor Año Anterior) / (Valor Año Anterior) -- **Factor Año Bisiesto:** 1.0

(**) Factor de ajuste para inyecciones de ERNC, de acuerdo a Balance-ERNC.

RESUMEN DIARIO OPERACIÓN

Energía Embalsada en los Últimos 12 Meses (GWh)



Cotas (msnm)

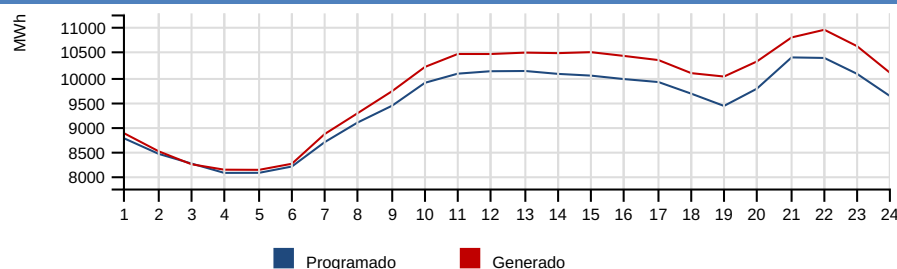
	Diario		Máxima	Mín. Operacional
	Lun 30/oct	Dom 29/oct	2023	2023
Rapel	104.40	104.31	105.00	100.50
Invernada	1307.13	1307.05	1318.00	1282.80
Melado	648.21	648.37	648.00	641.00
Colbun	436.84	436.88	437.00	397.00
Maule	2161.94	2161.93	2180.85	2152.10
Laja	1331.52	1331.47	1368.00	1300.00
Ralco	724.98	724.99	725.00	692.00
Pangué	509.26	508.82	510.00	501.00
Chapo	239.48	239.38	243.00	222.00

Precipitaciones (mm)

	Diario		Acumulado Anual (*)		
	Lun 30/oct	Dom 29/oct	2023	var% 2022	var% Año Normal
Rapel	0.00	19.00	624.40	76.48	43.43
Invernada	0.00	20.00	1648.60	121.82	40.07
Melado	0.00	28.80	1678.65	80.42	17.12
Colbún	0.00	30.73	3200.66	61.14	76.08
Laja	0.00	28.00	2415.60	36.17	31.05
Pangué	0.00	22.80	3301.90	10.07	16.82
Chapo	32.50	36.00	3132.00	-7.03	-1.93

Nota: Del total de energía embalsada, 1094.1 GWh son gestionables por el Coordinador a la fecha del presente informe, sin considerar la energía embalsada en Colbún y los derechos de generación de Laguna del Maule y Lago Laja. Si se incluyen los recursos de Colbún, Laguna del Maule y Lago Laja la energía gestionable alcanza los 1724.5 GWh.

Comparación Programado vs Generado (MWh)



Demanda Máxima (MW), Generación (GWh) y Frecuencia (Hz)

	Diario		Máximo Anual (*)			
	Lun 30/oct	Dom 29/oct	var%	2023	2022	var%
Máxima Horaria	10945.29	10106.39	8.31	11478.10	11556.48	-0.69
	Programado	Hora		Real	Hora	var%
Demanda Máx.	10391.75	21		10945.29	22	5.39
Demanda Punta	-	-		-	-	-
Generación Total	226.50	-		234.20	-	3.40
	Frecuencias					
	Hz	Hora				
Frecuencia Máxima	50.30	07:56:26				
Frecuencia Mínima	49.74	20:40:51				

Var % Diario: $\frac{((\text{Valor día informe}) - (\text{Valor día anterior}))}{(\text{Valor día anterior})} * 100$ --Var % Máximo Anual: $\frac{((\text{Valor anual actual}) - (\text{Valor anual anterior}))}{(\text{Valor anual anterior})} * 100$ --Var % Demanda Máx, Demanda Punta y Generación Total: $\frac{((\text{Valor real}) - (\text{Valor programado}))}{(\text{Valor programado})} * 100$

Costo Marginal Real Preliminar Barra 220 kV Quillota

38.59 USD/MWh

Costo Marginal Real Preliminar Barra 220 kV Crucero

43.51 USD/MWh

Eventos energéticos según Oficio Ordinario 1245/2014 del Ministerio de Energía.

Sistema	Tipo	Fecha F/S	Hora F/S	Detalle	Fecha E/S	Hora E/S
---------	------	-----------	----------	---------	-----------	----------