

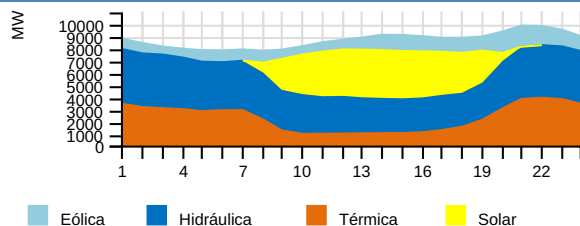
RESUMEN EJECUTIVO DE OPERACIÓN

Domingo 29 de Octubre del 2023

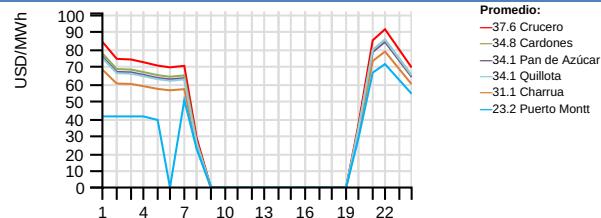


RESUMEN EJECUTIVO DE OPERACIÓN

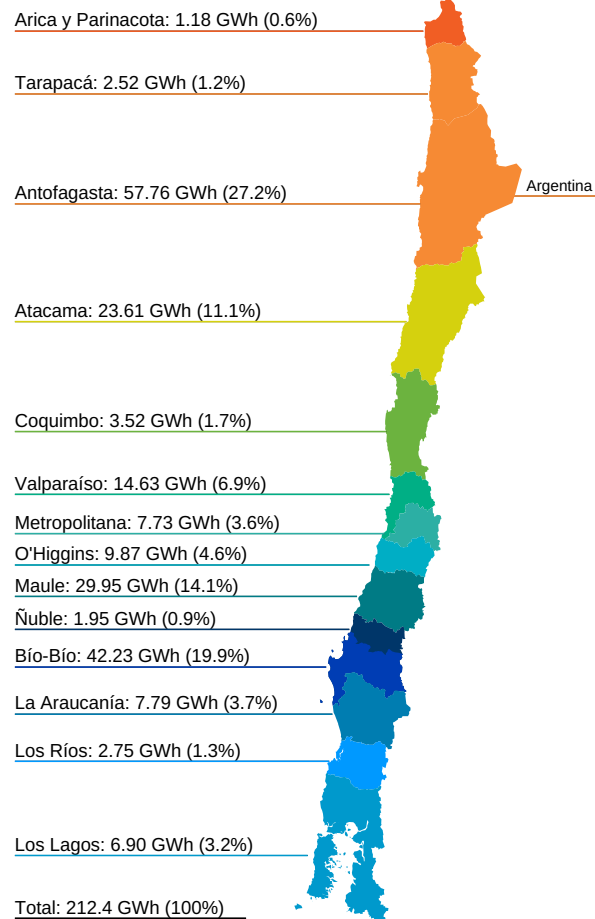
Generación horaria bruta por tecnología (MW)



Costo Marginal Real Preliminar (USD/MWh)



Generación por Regiones (GWh)



Generación por Fuente Total del SEN

	Diario (GWh)		Mensual (GWh) (*)			Acumulado Anual (TWh) (*)		
	Dom 29/oct	2023	2022	var%	2023	2022	var%	
Bess	1.41	0.67%	27.83	0.25	11032.00	0.13	0.00	0.00
Eólica	25.95	12.26%	897.27	725.16	23.73	8.13	7.39	10.01
Geotérmica	1.34	0.63%	34.98	34.46	1.51	0.35	0.40	-12.50
Hidráulica	87.51	41.34%	2382.93	2253.21	5.76	18.29	15.55	17.62
Solar	38.83	18.34%	1313.15	1326.52	-1.01	12.97	11.07	17.16
Térmica	56.65	26.76%	1745.45	2040.78	-14.47	29.22	34.17	-14.49
Total	211.70	100%	6401.62	6380.37	0.33	69.10	68.58	0.76

Generación Hidráulica

	Diario (GWh)		Mensual (GWh) (*)			Acumulado Anual (TWh) (*)		
	Dom 29/oct	2023	2022	var%	2023	2022	var%	
Embalse	56.37	64.15%	1644.11	1388.72	18.39	11.90	9.04	31.64
Pasada	31.50	35.85%	739.34	864.49	-14.48	6.39	6.52	-1.99
Total	87.88	100%	2383.45	2253.21	5.78	18.29	15.55	17.62

Variación de generación Real vs Programada (%), Reducción Energía Eólica y Solar durante la Operación en Tiempo Real OTR

	Diario Dom 29/oct (MWh)			Reducción Acumulada (GWh) (*)				
	Real	Programado	var%	Reducción %	2023	2022	var%	
Eólica	33780.00	23903.70	41.32	2735.62	7.49	484.42	446.55	8.48
Solar	42060.00	43672.70	-3.69	5872.64	12.25	1285.44	572.35	124.59
Total	75840.00	67576.40	12.23	8608.26	10.19	1769.86	1018.90	73.70

Generación Renovable no Convencional

	Diario (GWh)		Mensual (GWh) (*)			Acumulado Anual (TWh) (*)		
	Dom 29/oct	2023	2022	var%	2023	2022	var%	
BioGas	0.42	0.55%	13.05	12.02	8.57	0.13	0.12	8.33
Biomasa (**)	3.49	4.56%	109.02	74.12	47.09	1.25	1.31	-4.58
Eólica	25.95	33.91%	897.27	725.16	23.73	8.13	7.39	10.01
Geotérmica	0.00	0.00%	0.00	0.00	-	0.00	0.02	-100.00
Pasada (**)	7.84	10.24%	207.52	233.26	-11.03	1.78	1.79	-0.56
Solar	38.83	50.74%	1313.15	1326.52	-1.01	12.97	11.07	17.16
Total	76.54	100%	2540.00	2371.08	7.12	24.27	21.70	11.84

Consumo de Combustible Teórico

		Diario		Mensual		Acumulado Anual	
		Dom 29/oct	2023	2023	2023		
Biogas	Nm3	227453	6411745	69215682			
Biogas	m3	0	0	0			
Biomasa	m3	1669	42371	418606			
Biomasa	m3 st	5498	197058	1890577			
Biomasa	ton	4109	118302	1464599			
Biomasa	Tss	526	16714	120345			
Carbón + Petcoke	ton	10227	322273	4154722			
Diésel	ton	2	578	82026			
Gas Natural	dam3	2082	78457	1034401			
GNL	dam3	1980	43311	1880795			
Licor Negro	Tss	2098	62074	552705			
Otro		0	0	0			

Generación Térmica

	Diario (GWh)		Mensual (GWh) (*)			Acumulado Anual (TWh) (*)		
	Dom 29/oct	2023	2022	var%	2023	2022	var%	
BioGas	0.42	0.74%	13.05	12.02	8.57	0.13	0.12	8.33
Biomasa	3.58	6.33%	111.83	78.09	43.21	1.30	1.45	-10.34
Carbón	29.22	51.57%	926.57	837.68	10.61	11.98	17.09	-29.90
Cogeneracion	1.46	2.58%	49.57	40.10	23.62	0.49	0.12	308.33
Diésel	0.05	0.10%	4.56	42.58	-89.29	0.50	1.31	-61.83
Fuel Oil	0.00	0.00%	0.00	0.23	-100.00	0.00	0.03	-100.00
Gas Natural	20.81	36.73%	611.83	982.24	-37.71	14.36	13.58	5.74
PetCoke	1.10	1.94%	28.03	18.60	50.70	0.32	0.21	52.38
Total	56.65	100%	1745.45	2011.54	-13.23	29.09	33.91	-14.21

Crecimiento anual

0.76%

Participación anual ERNC

35.12%

Importación

0.0 GWh

Exportación

0.0 GWh

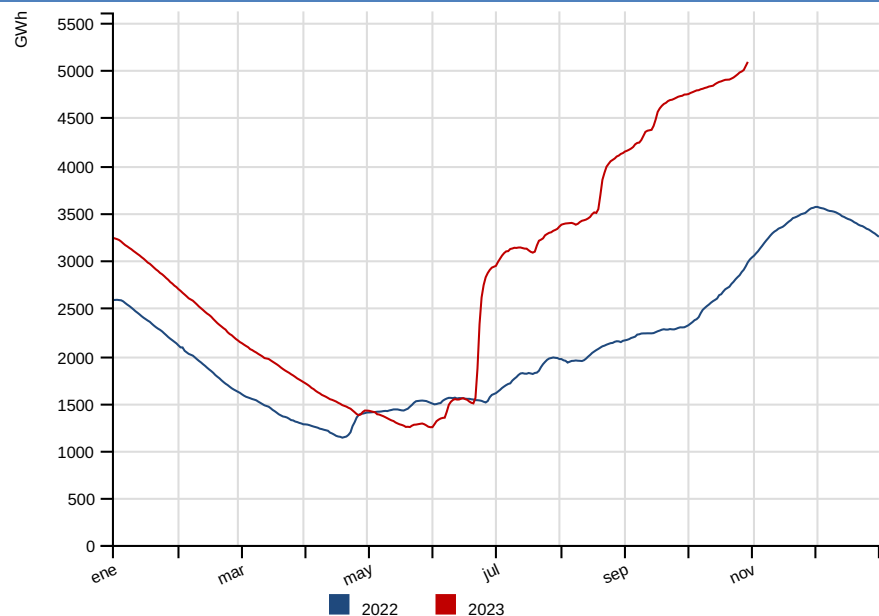
(*) Representa el acumulado a igual fecha 2023 y 2022

Var % Mensual: [(Valor Año Actual) - (Valor Año Anterior)] / (Valor Año Anterior) --Var % Acumulado Anual: [(Valor Año Actual) * Factor Año Bisiesto] - (Valor Año Anterior) / (Valor Año Anterior) --Factor Año Bisiesto: 1.0

(**) Factor de ajuste para inyecciones de ERNC, de acuerdo a Balance-ERNC.

RESUMEN DIARIO OPERACIÓN

Energía Embalsada en los Últimos 12 Meses (GWh)



Cotas (msnm)

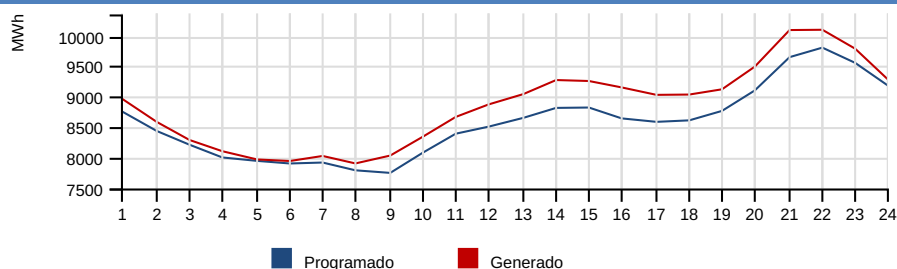
	Diario		Máxima	Mín. Operacional
	Dom 29/oct	Sáb 28/oct	2023	2023
Rapel	104.31	104.16	105.00	100.50
Invernada	1307.05	1306.75	1318.00	1282.80
Melado	648.37	648.65	648.00	641.00
Colbun	436.88	436.50	437.00	397.00
Maule	2161.93	2161.88	2180.85	2152.10
Laja	1331.47	1331.37	1368.00	1300.00
Ralco	724.99	724.71	725.00	692.00
Pangué	508.82	508.31	510.00	501.00
Chapo	239.38	239.17	243.00	222.00

Precipitaciones (mm)

	Diario		Acumulado Anual (*)		
	Dom 29/oct	Sáb 28/oct	2023	var% 2022	var% Año Normal
Rapel	19.00	14.10	624.40	76.48	43.43
Invernada	20.00	46.00	1648.60	121.82	40.07
Melado	28.80	77.00	1678.65	80.42	17.12
Colbún	30.73	157.48	3200.66	61.14	76.08
Laja	28.00	76.50	2415.60	36.17	31.15
Pangué	22.80	59.20	3301.90	10.07	16.88
Chapo	36.00	46.00	3099.50	-7.99	-2.78

Nota: Del total de energía embalsada, 1078.5 GWh son gestionables por el Coordinador a la fecha del presente informe, sin considerar la energía embalsada en Colbún y los derechos de generación de Laguna del Maule y Lago Laja. Si se incluyen los recursos de Colbún, Laguna del Maule y Lago Laja la energía gestionable alcanza los 1703.4 GWh.

Comparación Programado vs Generado (MWh)



Demanda Máxima (MW), Generación (GWh) y Frecuencia (Hz)

	Diario		Máximo Anual (*)			
	Dom 29/oct	Sáb 28/oct	var%	2023	2022	var%
Máxima Horaria	10106.39	10106.24	0.00	11478.10	11556.48	-0.69
	Programado	Hora		Real	Hora	var%
Demanda Máx.	9811.33	22		10106.39	22	3.06
Demanda Punta	-	-		-	-	-
Generación Total	205.85	-		212.37	-	3.17
	Frecuencias					
	Hz	Hora				
Frecuencia Máxima	50.26	19:57:02				
Frecuencia Mínima	49.75	19:42:50				

Var % Diario: $\frac{((\text{Valor día informe}) - (\text{Valor día anterior}))}{(\text{Valor día anterior})} * 100$ -- **Var % Máximo Anual:** $\frac{((\text{Valor anual actual}) - (\text{Valor anual anterior}))}{(\text{Valor anual anterior})} * 100$ -- **Var % Demanda Máx, Demanda Punta y Generación Total:** $\frac{((\text{Valor real}) - (\text{Valor programado}))}{(\text{Valor programado})} * 100$

Costo Marginal Real Preliminar Barra 220 kV Quillota

34.07 USD/MWh

Costo Marginal Real Preliminar Barra 220 kV Crucero

37.55 USD/MWh

Eventos energéticos según Oficio Ordinario 1245/2014 del Ministerio de Energía.

Sistema	Tipo	Fecha F/S	Hora F/S	Detalle	Fecha E/S	Hora E/S
---------	------	-----------	----------	---------	-----------	----------