

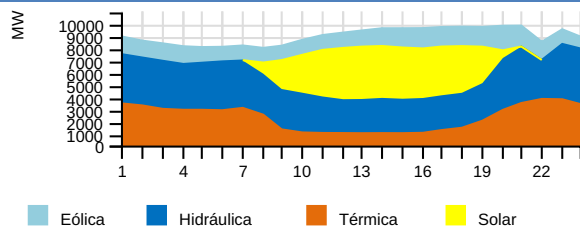
RESUMEN EJECUTIVO DE OPERACIÓN

Sábado 28 de Octubre del 2023

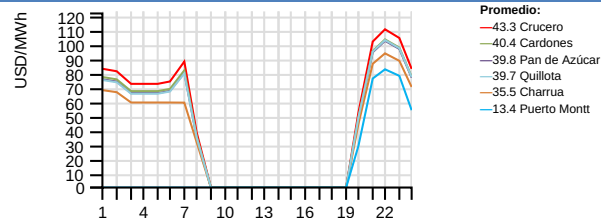


RESUMEN EJECUTIVO DE OPERACIÓN

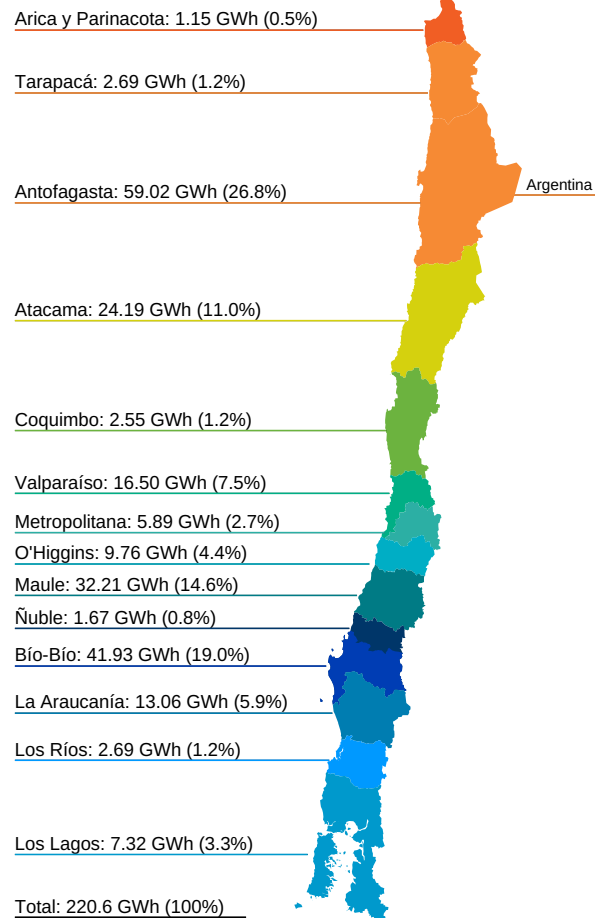
Generación horaria bruta por tecnología (MW)



Costo Marginal Real Preliminar (USD/MWh)



Generación por Regiones (GWh)



Generación por Fuente Total del SEN

	Diario (GWh)		Mensual (GWh) (*)			Acumulado Anual (TWh) (*)		
	Sáb 28/oct	2023	2022	var%	2023	2022	var%	
Bess	1.34	0.61%	26.42	0.24	10908.33	0.12	0.00	0.00
Eólica	33.78	15.36%	871.43	697.09	25.01	8.10	7.36	10.05
Geotérmica	1.28	0.58%	33.65	33.27	1.14	0.35	0.39	-10.26
Hidráulica	84.56	38.44%	2293.92	2168.82	5.77	18.21	15.47	17.71
Solar	42.06	19.12%	1274.44	1291.24	-1.30	12.93	11.03	17.23
Térmica	56.95	25.89%	1688.40	1972.87	-14.42	29.16	34.10	-14.49
Total	219.97	100%	6188.25	6163.53	0.40	68.88	68.36	0.76

Generación Hidráulica

	Diario (GWh)		Mensual (GWh) (*)			Acumulado Anual (TWh) (*)		
	Sáb 28/oct	2023	2022	var%	2023	2022	var%	
Embalse	56.33	65.46%	1587.73	1339.08	18.57	11.85	8.99	31.81
Pasada	29.72	34.54%	707.67	829.74	-14.71	6.36	6.48	-1.85
Total	86.04	100%	2295.41	2168.82	5.84	18.21	15.47	17.71

Variación de generación Real vs Programada (%), Reducción Energía Eólica y Solar durante la Operación en Tiempo Real OTR

	Diario Sáb 28/oct (MWh)			Reducción Acumulada (GWh) (*)				
	Real	Programado	var%	Reducción %	2023	2022	var%	
Eólica	33780.00	33236.40	1.64	4171.42	10.99	481.68	9.16	
Solar	42060.00	43680.90	-3.71	4216.63	9.11	1279.57	562.21	127.60
Total	75840.00	76917.30	-1.40	8388.05	9.96	1761.25	1003.48	75.51

Generación Renovable no Convencional

	Diario (GWh)		Mensual (GWh) (*)			Acumulado Anual (TWh) (*)		
	Sáb 28/oct	2023	2022	var%	2023	2022	var%	
BioGas	0.46	0.53%	12.64	11.67	8.31	0.13	0.12	8.33
Biomasa (**)	3.21	3.67%	105.45	71.20	48.10	1.25	1.31	-4.58
Eólica	33.78	38.63%	871.43	697.09	25.01	8.10	7.36	10.05
Geotérmica	0.00	0.00%	0.00	0.00	-	0.00	0.02	-100.00
Pasada (**)	7.93	9.07%	199.49	223.64	-10.80	1.77	1.78	-0.56
Solar	42.06	48.10%	1274.44	1291.24	-1.30	12.93	11.03	17.23
Total	87.44	100%	2463.45	2294.84	7.35	24.19	21.62	11.89

Consumo de Combustible Teórico

		Diario		Mensual		Acumulado Anual	
		Sáb 28/oct	2023	2023	2023		
Biogas	Nm3	239742	6184292	68988229			
Biogas	m3	0	0	0			
Biomasa	m3	1677	40702	416936			
Biomasa	m3 st	5749	191560	1885078			
Biomasa	ton	3545	114193	1460490			
Biomasa	Tss	469	16188	119819			
Carbón + Petcoke	ton	10957	312045	4144495			
Diésel	ton	31	576	82024			
Gas Natural	dam3	2270	76375	1032319			
GNL	dam3	1482	41331	1878814			
Licor Negro	Tss	2308	59976	550607			
Otro		0	0	0			

Generación Térmica

	Diario (GWh)		Mensual (GWh) (*)			Acumulado Anual (TWh) (*)		
	Sáb 28/oct	2023	2022	var%	2023	2022	var%	
BioGas	0.46	0.81%	12.64	11.68	8.22	0.13	0.12	8.33
Biomasa	3.31	5.80%	108.18	75.05	44.14	1.29	1.44	-10.42
Carbón	31.22	54.83%	897.36	806.08	11.32	11.95	17.06	-29.95
Cogeneracion	1.51	2.66%	48.10	38.74	24.16	0.49	0.12	308.33
Diésel	0.19	0.33%	4.49	42.15	-89.35	0.50	1.31	-61.83
Fuel Oil	0.00	0.00%	0.00	0.23	-100.00	0.00	0.03	-100.00
Gas Natural	19.21	33.73%	590.75	952.32	-37.97	14.34	13.55	5.83
PetCoke	1.05	1.84%	26.88	17.38	54.66	0.32	0.21	52.38
Total	56.95	100%	1688.40	1943.63	-13.13	29.03	33.85	-14.24

Crecimiento anual

0.76%

Participación anual ERNC

35.12%

Importación

0.0 GWh

Exportación

0.0 GWh

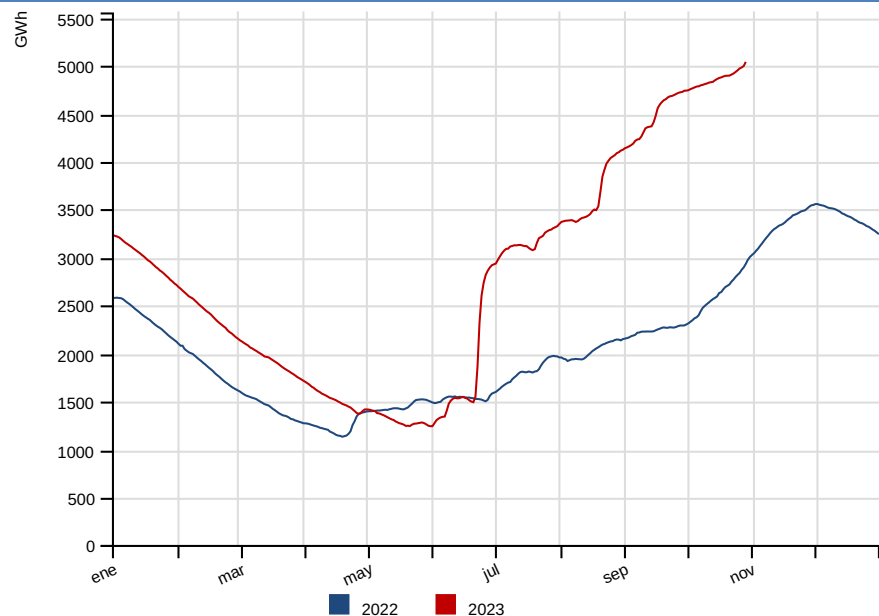
(*) Representa el acumulado a igual fecha 2023 y 2022

Var % Mensual: [(Valor Año Actual) - (Valor Año Anterior)] / (Valor Año Anterior) -- **Var % Acumulado Anual:** [(Valor Año Actual) * Factor Año Bisiesto] - (Valor Año Anterior)] / (Valor Año Anterior) -- **Factor Año Bisiesto:** 1.0

(**) Factor de ajuste para inyecciones de ERNC, de acuerdo a Balance-ERNC.

RESUMEN DIARIO OPERACIÓN

Energía Embalsada en los Últimos 12 Meses (GWh)



Cotas (msnm)

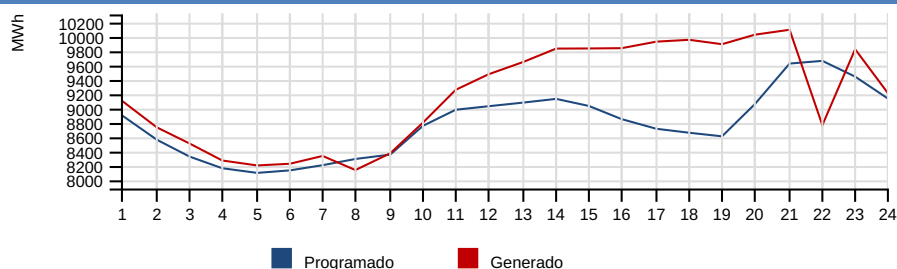
	Diario		Máxima	Min. Operacional
	Sáb 28/oct	Vie 27/oct	2023	2023
Rapel	104.16	104.12	105.00	100.50
Invernada	1306.75	1306.41	1318.00	1282.80
Melado	648.65	648.35	648.00	641.00
Colbun	436.50	436.55	437.00	397.00
Maule	2161.88	2161.83	2180.85	2152.10
Laja	1331.37	1331.21	1368.00	1300.00
Ralco	724.71	724.32	725.00	692.00
Pangue	508.31	507.98	510.00	501.00
Chapo	239.17	238.98	243.00	222.00

Precipitaciones (mm)

	Diario		Acumulado Anual (*)		
	Sáb 28/oct	Vie 27/oct	2023	var% 2022	var% Año Normal
Rapel	14.10	0.00	605.40	71.11	39.47
Invernada	46.00	0.00	1628.60	119.43	38.74
Melado	77.00	0.00	1649.85	78.36	15.43
Colbún	157.48	0.00	3169.93	60.02	74.90
Laja	76.50	1.00	2387.60	36.51	30.10
Pangue	59.20	16.60	3279.10	11.30	16.44
Chapo	46.00	30.00	3063.50	-8.54	-3.58

Nota: Del total de energía embalsada, 1058.5 GWh son gestionables por el Coordinador a la fecha del presente informe, sin considerar la energía embalsada en Colbún y los derechos de generación de Laguna del Maule y Lago Laja. Si se incluyen los recursos de Colbún, Laguna del Maule y Lago Laja la energía gestionable alcanza los 1679.0 GWh

Comparación Programado vs Generado (MWh)



Demanda Máxima (MW), Generación (GWh) y Frecuencia (Hz)

	Diario		Máximo Anual (*)			
	Sáb 28/oct	Vie 27/oct	var%	2023	2022	var%
Máxima Horaria	10106.24	9889.33	2.22	11478.10	11556.48	-0.69
	Programado	Hora		Real	Hora	var%
Demanda Máx.	9674.02	22		10106.24	21	4.55
Demanda Punta	-	-		-	-	-
Generación Total	211.18	-		220.62	-	4.47
Frecuencias	Hz	Hora				
Frecuencia Máxima	50.28	07:41:50				
Frecuencia Mínima	49.68	20:01:46				

Var % Diario: $\frac{((\text{Valor día informe}) - (\text{Valor día anterior}))}{(\text{Valor día anterior})} * 100$ -- **Var % Máximo Anual:** $\frac{((\text{Valor anual actual}) - (\text{Valor anual anterior}))}{(\text{Valor anual anterior})} * 100$ -- **Var % Demanda Máx, Demanda Punta y Generación Total:** $\frac{((\text{Valor real}) - (\text{Valor programado}))}{(\text{Valor programado})} * 100$

Costo Marginal Real Preliminar Barra 220 kV Quillota

39.71 USD/MWh

Costo Marginal Real Preliminar Barra 220 kV Crucero

43.32 USD/MWh

Eventos energéticos según Oficio Ordinario 1245/2014 del Ministerio de Energía.

Sistema	Tipo	Fecha F/S	Hora F/S	Detalle	Fecha E/S	Hora E/S
---------	------	-----------	----------	---------	-----------	----------