

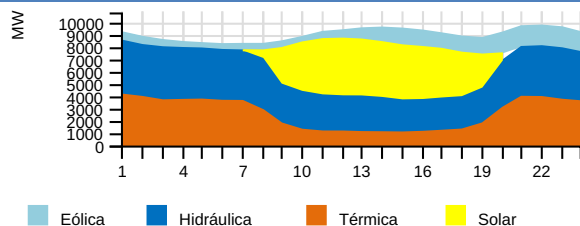
# RESUMEN EJECUTIVO DE OPERACIÓN

Viernes 27 de Octubre del 2023

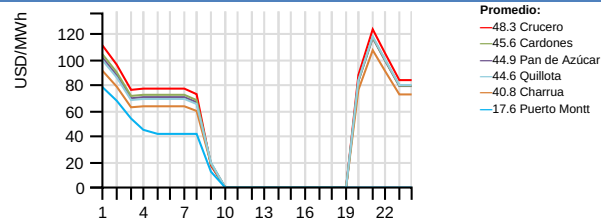


## RESUMEN EJECUTIVO DE OPERACIÓN

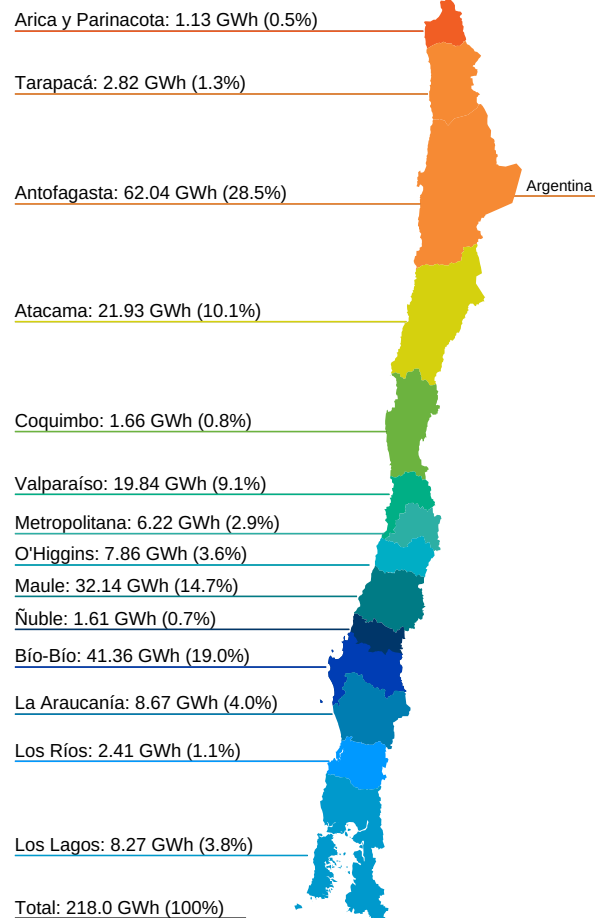
### Generación horaria bruta por tecnología (MW)



### Costo Marginal Real Preliminar (USD/MWh)



### Generación por Regiones (GWh)



### Generación por Fuente Total del SEN

	Diario (GWh)		Mensual (GWh) (*)			Acumulado Anual (TWh) (*)		
	Vie 27/oct	2023	2022	var%	2023	2022	var%	
Bess	1.26	0.58%	25.07	0.23	10800.00	0.12	0.00	0.00
Eólica	23.43	10.78%	837.46	665.75	25.79	8.07	7.33	10.10
Geotérmica	1.27	0.58%	32.36	32.10	0.81	0.35	0.39	-10.26
Hidráulica	84.81	39.02%	2208.95	2082.29	6.08	18.12	15.38	17.82
Solar	43.68	20.10%	1231.83	1249.04	-1.38	12.89	10.99	17.29
Térmica	62.89	28.94%	1631.34	1904.40	-14.34	29.11	34.03	-14.46
<b>Total</b>	<b>217.33</b>	<b>100%</b>	<b>5967.02</b>	<b>5933.81</b>	<b>0.56</b>	<b>68.66</b>	<b>68.13</b>	<b>0.78</b>

### Generación Hidráulica

	Diario (GWh)		Mensual (GWh) (*)			Acumulado Anual (TWh) (*)		
	Vie 27/oct	2023	2022	var%	2023	2022	var%	
Embalse	56.91	66.80%	1531.41	1286.68	19.02	11.79	8.93	32.03
Pasada	28.28	33.20%	677.92	795.61	-14.79	6.33	6.45	-1.86
<b>Total</b>	<b>85.18</b>	<b>100%</b>	<b>2209.32</b>	<b>2082.29</b>	<b>6.10</b>	<b>18.12</b>	<b>15.38</b>	<b>17.82</b>

### Variación de generación Real vs Programada (%), Reducción Energía Eólica y Solar durante la Operación en Tiempo Real (OTR).

	Diario Vie 27/oct (MWh)			Reducción Acumulada (GWh) (*)				
	Real	Programado	var%	Reducción %	2023	2022	var%	
Eólica	23430.00	21884.60	7.06	2064.64	8.10	477.51	436.57	9.38
Solar	43680.00	46111.80	-5.27	2935.78	6.30	1275.35	554.32	130.07
<b>Total</b>	<b>67110.00</b>	<b>67996.40</b>	<b>-1.30</b>	<b>5000.42</b>	<b>6.93</b>	<b>1752.86</b>	<b>990.88</b>	<b>76.90</b>

### Generación Renovable no Convencional

	Diario (GWh)		Mensual (GWh) (*)			Acumulado Anual (TWh) (*)		
	Vie 27/oct	2023	2022	var%	2023	2022	var%	
BioGas	0.46	0.58%	12.15	11.27	7.81	0.13	0.12	8.33
Biomasa (**)	4.19	5.33%	102.23	68.09	50.14	1.24	1.30	-4.62
Eólica	23.43	29.82%	837.46	665.75	25.79	8.07	7.33	10.10
Geotérmica	0.00	0.00%	0.00	0.00	-	0.00	0.02	-100.00
Pasada (**)	6.83	8.69%	191.15	214.34	-10.82	1.76	1.77	-0.56
Solar	43.68	55.58%	1231.83	1249.04	-1.38	12.89	10.99	17.29
<b>Total</b>	<b>78.59</b>	<b>100%</b>	<b>2374.83</b>	<b>2208.50</b>	<b>7.53</b>	<b>24.10</b>	<b>21.54</b>	<b>11.88</b>

### Consumo de Combustible Teórico

		Diario		Mensual		Acumulado Anual	
		Vie 27/oct	2023	2023	2023		
Biogas	Nm3	252637	5944550	68748487			
Biogas	m3	0	0	0			
Biomasa	m3	1707	39024	415259			
Biomasa	m3 st	6109	185811	1879330			
Biomasa	ton	4857	110648	1456945			
Biomasa	Tss	436	15719	119351			
Carbón + Petcoke	ton	10847	301089	4133538			
Diésel	ton	11	545	81993			
Gas Natural	dam3	3037	74105	1030049			
GNL	dam3	1731	39849	1877333			
Licor Negro	Tss	2380	57668	548299			
Otro		0	0	0			

### Generación Térmica

	Diario (GWh)		Mensual (GWh) (*)			Acumulado Anual (TWh) (*)		
	Vie 27/oct	2023	2022	var%	2023	2022	var%	
BioGas	0.46	0.72%	12.15	11.28	7.71	0.13	0.12	8.33
Biomasa	4.28	6.80%	104.86	71.81	46.02	1.29	1.44	-10.42
Carbón	30.95	49.21%	866.13	777.91	11.34	11.92	17.03	-30.01
Cogeneracion	1.51	2.40%	46.59	37.47	24.34	0.49	0.12	308.33
Diésel	0.10	0.15%	4.28	41.87	-89.78	0.50	1.31	-61.83
Fuel Oil	0.00	0.00%	0.00	0.23	-100.00	0.00	0.03	-100.00
Gas Natural	24.56	39.05%	571.53	918.41	-37.77	14.32	13.51	6.00
PetCoke	1.05	1.67%	25.79	16.19	59.30	0.32	0.21	52.38
<b>Total</b>	<b>62.89</b>	<b>100%</b>	<b>1631.34</b>	<b>1875.16</b>	<b>-13.00</b>	<b>28.98</b>	<b>33.78</b>	<b>-14.21</b>

### Crecimiento anual

0.78%

### Participación anual ERNC

35.10%

### Importación

0.0 GWh

### Exportación

0.0 GWh

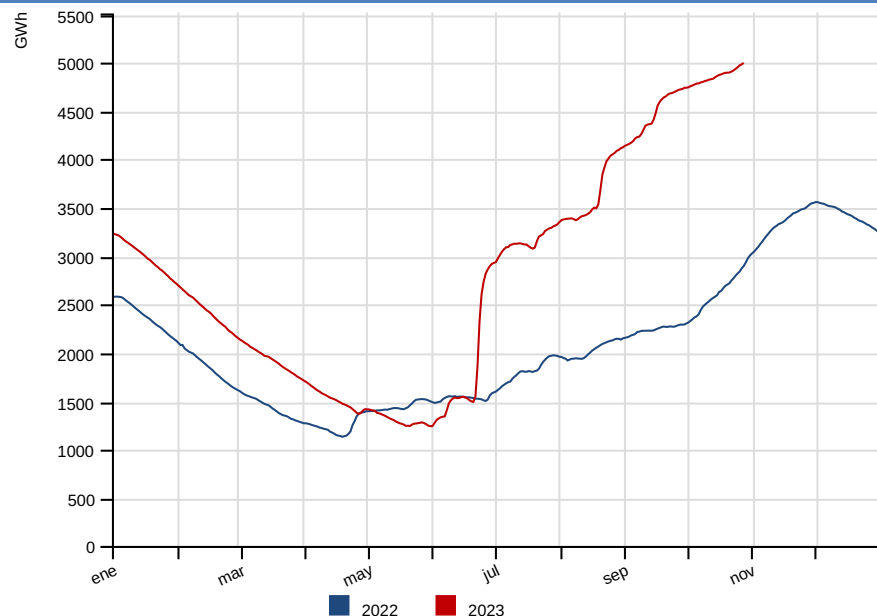
(\*) Representa el acumulado a igual fecha 2023 y 2022

Var % Mensual: [(Valor Año Actual) - (Valor Año Anterior)] / (Valor Año Anterior) --Var % Acumulado Anual: [(Valor Año Actual) \* Factor Año Bisiesto] - (Valor Año Anterior) / (Valor Año Anterior) --Factor Año Bisiesto: 1.0

(\*\*) Factor de ajuste para inyecciones de ERNC, de acuerdo a Balance-ERNC.

## RESUMEN DIARIO OPERACIÓN

### Energía Embalsada en los Últimos 12 Meses (GWh)



### Cotas (msnm)

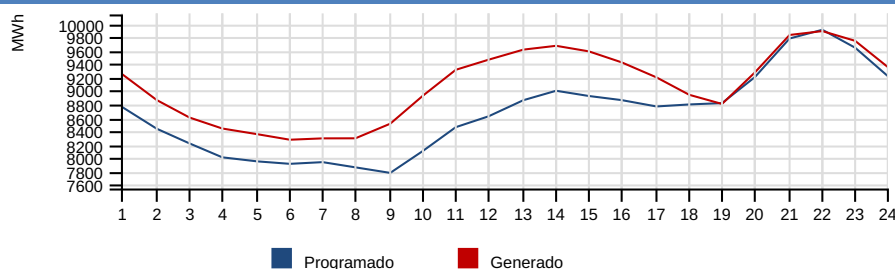
	Diario		Máxima	Min. Operacional
	Vie 27/oct	Jue 26/oct	2023	2023
Rapel	104.12	104.09	105.00	100.50
Invernada	1306.41	1306.19	1318.00	1282.80
Melado	648.35	648.03	648.00	641.00
Colbun	436.55	436.67	437.00	397.00
Maule	2161.83	2161.82	2180.85	2152.10
Laja	1331.21	1331.13	1368.00	1300.00
Ralco	724.32	724.19	725.00	692.00
Pangué	507.98	508.67	510.00	501.00
Chapo	238.98	238.97	243.00	222.00

### Precipitaciones (mm)

	Diario		Acumulado Anual (*)		
	Vie 27/oct	Jue 26/oct	2023	var% 2022	var% Año Normal
Rapel	0.00	0.00	591.30	67.13	36.48
Invernada	0.00	0.00	1582.60	113.23	35.51
Melado	0.00	0.00	1572.85	70.04	10.60
Colbún	0.00	0.00	3012.45	52.07	67.33
Laja	1.00	0.00	2311.10	34.60	26.76
Pangué	16.60	0.00	3219.90	10.79	14.91
Chapo	30.00	0.00	3017.50	-9.07	-4.52

Nota: Del total de energía embalsada, 1047.7 GWh son gestionables por el Coordinador a la fecha del presente informe, sin considerar la energía embalsada en Colbún y los derechos de generación de Laguna del Maule y Lago Laja. Si se incluyen los recursos de Colbún, Laguna del Maule y Lago Laja la energía gestionable alcanza los 1671.1 GWh

### Comparación Programado vs Generado (MWh)



### Demanda Máxima (MW), Generación (GWh) y Frecuencia (Hz)

	Diario		Máximo Anual (*)			
	Vie 27/oct	Jue 26/oct	var%	2023	2022	var%
Máxima Horaria	9889.33	10123.52	-2.27	11478.10	11556.48	-0.69
	<b>Programado</b>	<b>Hora</b>		<b>Real</b>	<b>Hora</b>	<b>var%</b>
Demanda Máx.	9909.28	22		9889.33	22	-0.20
Demanda Punta	-	-		-	-	-
Generación Total	207.92	-		217.97	-	4.83
	<b>Frecuencias</b>		<b>Hz</b>	<b>Hora</b>		
Frecuencia Máxima	50.25	08:49:18				
Frecuencia Mínima	49.70	19:19:16				

**Var % Diario:**  $\frac{((\text{Valor día informe}) - (\text{Valor día anterior}))}{(\text{Valor día anterior})} * 100$  -- **Var % Máximo Anual:**  $\frac{((\text{Valor anual actual}) - (\text{Valor anual anterior}))}{(\text{Valor anual anterior})} * 100$  -- **Var % Demanda Máx, Demanda Punta y Generación Total:**  $\frac{((\text{Valor real}) - (\text{Valor programado}))}{(\text{Valor programado})} * 100$

### Costo Marginal Real Preliminar Barra 220 kV Quillota

44.59 USD/MWh

### Costo Marginal Real Preliminar Barra 220 kV Crucero

48.27 USD/MWh

Eventos energéticos según Oficio Ordinario 1245/2014 del Ministerio de Energía.

Sistema	Tipo	Fecha F/S	Hora F/S	Detalle	Fecha E/S	Hora E/S
---------	------	-----------	----------	---------	-----------	----------