

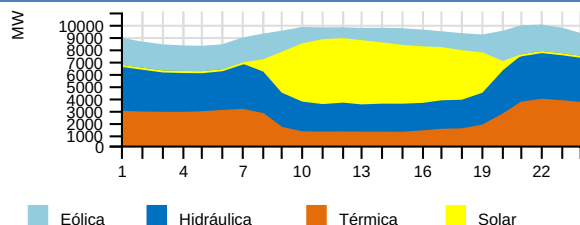
RESUMEN EJECUTIVO DE OPERACIÓN

Miércoles 25 de Octubre del 2023

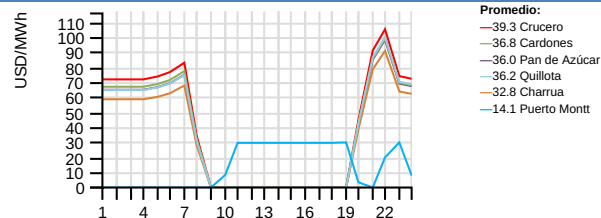


RESUMEN EJECUTIVO DE OPERACIÓN

Generación horaria bruta por tecnología (MW)



Costo Marginal Real Preliminar (USD/MWh)



Generación por Regiones (GWh)

Arica y Parinacota: 1.17 GWh (0.5%)

Tarapacá: 3.02 GWh (1.3%)

Antofagasta: 51.97 GWh (23.1%)

Atacama: 29.45 GWh (13.1%)

Coquimbo: 7.53 GWh (3.4%)

Valparaíso: 21.05 GWh (9.4%)

Metropolitana: 8.44 GWh (3.8%)

O'Higgins: 8.58 GWh (3.8%)

Maule: 29.69 GWh (13.2%)

Ñuble: 2.26 GWh (1.0%)

Bío-Bío: 39.08 GWh (17.4%)

La Araucanía: 14.16 GWh (6.3%)

Los Ríos: 2.69 GWh (1.2%)

Los Lagos: 5.61 GWh (2.5%)

Total: 224.7 GWh (100%)



Generación por Fuente Total del SEN

	Diario (GWh)		Mensual (GWh) (*)			Acumulado Anual (TWh) (*)		
	Mié 25/oct	2023	2022	var%	2023	2022	var%	
Bess	0.96	0.43%	22.39	0.21	10561.90	0.12	0.00	0.00
Eólica	42.19	18.84%	789.08	614.53	28.40	8.02	7.28	10.16
Geotérmica	1.26	0.56%	29.83	29.78	0.17	0.35	0.39	-10.26
Hidráulica	74.66	33.34%	2040.43	1915.19	6.54	17.95	15.22	17.94
Solar	50.36	22.49%	1134.90	1157.07	-1.92	12.79	10.90	17.34
Térmica	54.49	24.33%	1503.96	1763.95	-14.74	28.98	33.89	-14.49
Total	223.91	100%	5520.58	5480.73	0.73	68.21	67.68	0.78

Generación Renovable no Convencional

	Diario (GWh)		Mensual (GWh) (*)			Acumulado Anual (TWh) (*)		
	Mié 25/oct	2023	2022	var%	2023	2022	var%	
BioGas	0.44	0.42%	11.20	10.54	6.26	0.13	0.12	8.33
Biomasa (**)	3.83	3.70%	94.33	62.34	51.32	1.24	1.30	-4.62
Eólica	42.19	40.76%	789.08	614.53	28.40	8.02	7.28	10.16
Geotérmica	0.00	0.00%	0.00	0.00	-	0.00	0.02	-100.00
Pasada (**)	6.68	6.46%	176.88	197.23	-10.32	1.75	1.75	0.00
Solar	50.36	48.65%	1134.90	1157.07	-1.92	12.79	10.90	17.34
Total	103.50	100%	2206.40	2041.71	8.07	23.93	21.37	11.98

Generación Térmica

	Diario (GWh)		Mensual (GWh) (*)			Acumulado Anual (TWh) (*)		
	Mié 25/oct	2023	2022	var%	2023	2022	var%	
BioGas	0.44	0.81%	11.20	10.55	6.16	0.13	0.12	8.33
Biomasa	3.93	7.22%	96.78	65.82	47.04	1.28	1.44	-11.11
Carbón	30.84	56.60%	807.23	720.86	11.98	11.86	16.97	-30.11
Cogeneracion	1.79	3.28%	43.28	34.82	24.30	0.49	0.12	308.33
Diésel	0.17	0.31%	4.08	39.75	-89.74	0.50	1.31	-61.83
Fuel Oil	0.00	0.00%	0.00	0.23	-100.00	0.00	0.03	-100.00
Gas Natural	16.26	29.84%	517.74	848.86	-39.01	14.27	13.44	6.18
PetCoke	1.06	1.94%	23.65	13.84	70.88	0.32	0.21	52.38
Total	54.49	100%	1503.96	1734.71	-13.30	28.85	33.64	-14.24

Crecimiento anual

0.78%

Generación Hidráulica

	Diario (GWh)		Mensual (GWh) (*)			Acumulado Anual (TWh) (*)		
	Mié 25/oct	2023	2022	var%	2023	2022	var%	
Embalse	47.81	63.82%	1419.54	1185.44	19.75	11.68	8.83	32.28
Pasada	27.11	36.18%	621.13	729.76	-14.89	6.27	6.38	-1.72
Total	74.91	100%	2040.68	1915.19	6.55	17.95	15.22	17.94

Variación de generación Real vs Programada (%), Reducción Energía Eólica y Solar durante la Operación en Tiempo Real (OTR).

	Diario Mié 25/oct (MWh)			Reducción Acumulada (GWh) (*)				
	Real	Programado	var%	Reducción %	2023	2022	var%	
Eólica	42190.00	40742.90	3.55	4548.16	9.73	473.80	430.42	10.08
Solar	50360.00	51915.00	-3.00	5793.29	10.32	1266.94	537.26	135.82
Total	92550.00	92658.40	-0.12	10341.45	10.05	1740.74	967.68	79.89

Consumo de Combustible Teórico

		Diario		Mensual		Acumulado Anual	
		Mié 25/oct	2023	2023	2023		
Biogas	Nm3	237489	5440606	68244543			
Biogas	m3	0	0	0			
Biomasa	m3	1579	35705	411939			
Biomasa	m3 st	6319	173667	1867185			
Biomasa	ton	4188	101667	1447964			
Biomasa	Tss	566	14807	118438			
Carbón + Petcoke	ton	10914	280419	4112868			
Diésel	ton	26	521	81969			
Gas Natural	dam3	2440	68118	1024062			
GNL	dam3	757	35314	1872797			
Licor Negro	Tss	2314	52953	543583			
Otro		0	0	0			

Participación anual ERNC

35.08%

Importación

0.0 GWh

Exportación

0.0 GWh

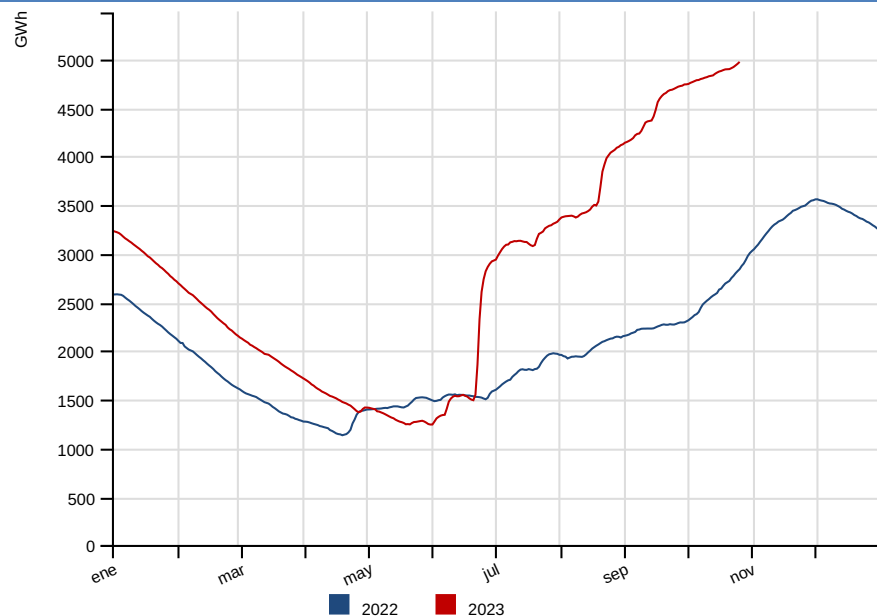
(*) Representa el acumulado a igual fecha 2023 y 2022

Var % Mensual: [(Valor Año Actual) - (Valor Año Anterior)] / (Valor Año Anterior) --Var % Acumulado Anual: [(Valor Año Actual) * Factor Año Bisiesto] - (Valor Año Anterior)] / (Valor Año Anterior) --Factor Año Bisiesto: 1.0

(**) Factor de ajuste para inyecciones de ERNC, de acuerdo a Balance-ERNC.

RESUMEN DIARIO OPERACIÓN

Energía Embalsada en los Últimos 12 Meses (GWh)



Cotas (msnm)

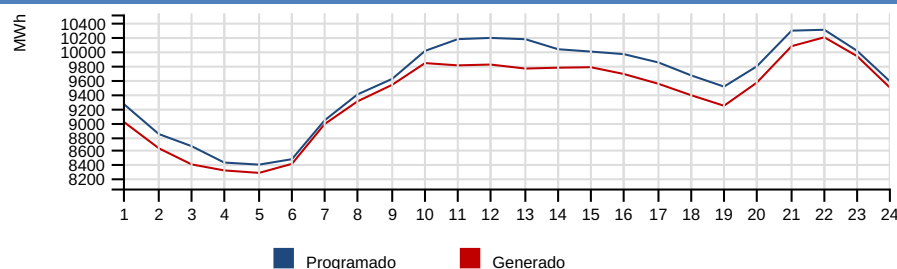
	Diario		Máxima	Min. Operacional
	Mié 25/oct	Mar 24/oct	2023	2023
Rapel	104.08	104.04	105.00	100.50
Invernada	1305.96	1305.70	1318.00	1282.80
Melado	647.28	647.20	648.00	641.00
Colbun	436.85	436.81	437.00	397.00
Maule	2161.80	2161.78	2180.85	2152.10
Laja	1331.07	1331.01	1368.00	1300.00
Ralco	724.00	723.74	725.00	692.00
Pangué	508.71	507.71	510.00	501.00
Chapo	239.03	239.02	243.00	222.00

Precipitaciones (mm)

	Diario			Acumulado Anual (*)	
	Mié 25/oct	Mar 24/oct	2023	var% 2022	var% Año Normal
Rapel	0.00	0.00	591.30	67.13	36.53
Invernada	0.00	0.00	1582.60	113.23	35.86
Melado	0.00	0.00	1572.85	70.04	10.97
Colbún	0.00	0.00	3012.45	52.07	67.82
Laja	0.00	0.00	2310.10	35.37	27.43
Pangué	0.00	0.00	3203.30	11.10	14.85
Chapo	0.00	0.00	2987.50	-8.46	-4.80

Nota: Del total de energía embalsada, 1034.2 GWh son gestionables por el Coordinador a la fecha del presente informe, sin considerar la energía embalsada en Colbún y los derechos de generación de Laguna del Maule y Lago Laja. Si se incluyen los recursos de Colbún, Laguna del Maule y Lago Laja la energía gestionable alcanza los 1663.4 GWh

Comparación Programado vs Generado (MWh)



Demanda Máxima (MW), Generación (GWh) y Frecuencia (Hz)

	Diario			Máximo Anual (*)		
	Mié 25/oct	Mar 24/oct	var%	2023	2022	var%
Máxima Horaria	10201.64	10118.47	0.79	11478.10	11556.48	-0.69
	Programado	Hora		Real	Hora	var%
Demanda Máx.	10308.20	22		10201.64	22	-1.07
Demanda Punta	-	-		-	-	-
Generación Total	229.63	-		224.71	-	-2.14
	Frecuencias					
	Hz	Hora				
Frecuencia Máxima	50.29	07:23:51				
Frecuencia Mínima	49.73	19:34:10				

Var % Diario: $\frac{((\text{Valor día informe}) - (\text{Valor día anterior}))}{(\text{Valor día anterior})} * 100$ -- **Var % Máximo Anual:** $\frac{((\text{Valor anual actual}) - (\text{Valor anual anterior}))}{(\text{Valor anual anterior})} * 100$ -- **Var % Demanda Máx, Demanda Punta y Generación Total:** $\frac{((\text{Valor real}) - (\text{Valor programado}))}{(\text{Valor programado})} * 100$

Costo Marginal Real Preliminar Barra 220 kV Quillota

36.19 USD/MWh

Costo Marginal Real Preliminar Barra 220 kV Crucero

39.30 USD/MWh

Eventos energéticos según Oficio Ordinario 1245/2014 del Ministerio de Energía.

Sistema	Tipo	Fecha F/S	Hora F/S	Detalle	Fecha E/S	Hora E/S
---------	------	-----------	----------	---------	-----------	----------