

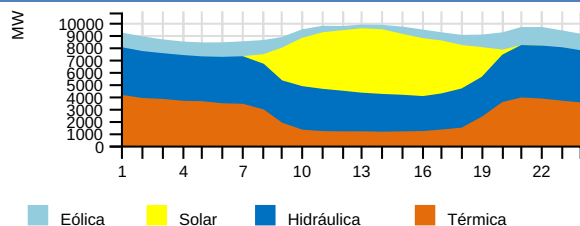
RESUMEN EJECUTIVO DE OPERACIÓN

Sábado 21 de Octubre del 2023

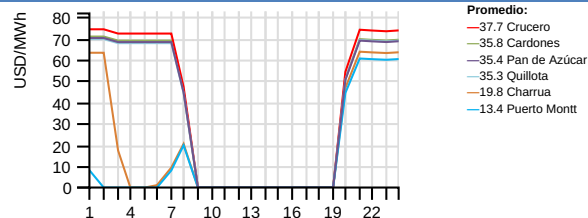


RESUMEN EJECUTIVO DE OPERACIÓN

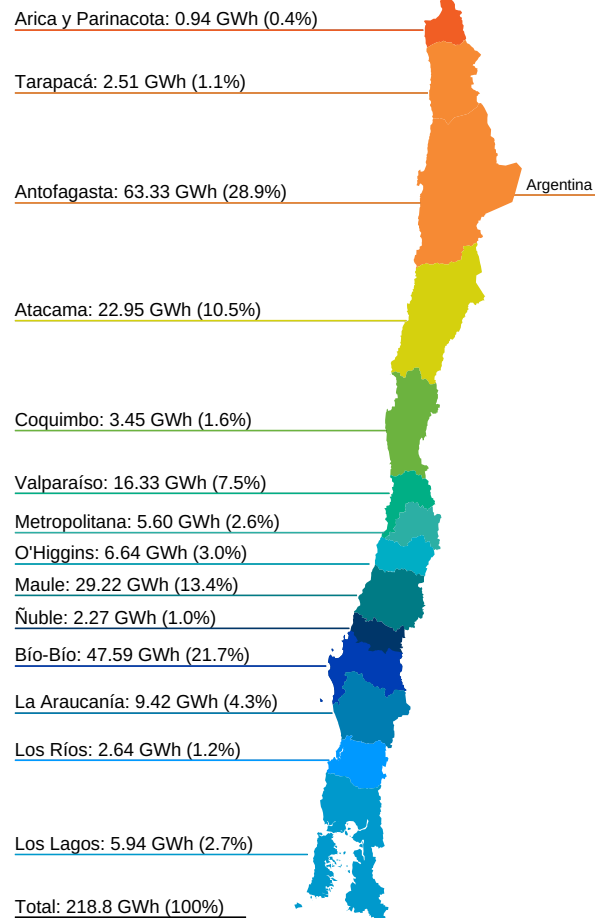
Generación horaria bruta por tecnología (MW)



Costo Marginal Real Preliminar (USD/MWh)



Generación por Regiones (GWh)



Generación por Fuente Total del SEN

	Diario (GWh)		Mensual (GWh) (*)		Acumulado Anual (TWh) (*)			
	Sáb 21/oct	2023	2022	var%	2023	2022	var%	
Bess	0.92	0.42%	18.26	0.18	10044.44	0.12	0.00	0.00
Eólica	22.96	10.52%	652.06	552.13	18.10	7.88	7.22	9.14
Geotérmica	1.29	0.59%	24.70	25.10	-1.59	0.34	0.39	-12.82
Hidráulica	85.03	38.96%	1715.91	1572.77	9.10	17.63	14.87	18.56
Solar	46.40	21.26%	946.97	982.02	-3.57	12.60	10.72	17.54
Térmica	61.64	28.24%	1281.44	1486.84	-13.81	28.76	33.62	-14.46
Total	218.25	100%	4639.34	4619.04	0.44	67.33	66.82	0.76

Generación Hidráulica

	Diario (GWh)		Mensual (GWh) (*)		Acumulado Anual (TWh) (*)			
	Sáb 21/oct	2023	2022	var%	2023	2022	var%	
Embalse	58.75	69.11%	1202.82	974.19	23.47	11.46	8.62	32.95
Pasada	26.26	30.89%	513.07	598.58	-14.29	6.16	6.25	-1.44
Total	85.01	100%	1715.89	1572.77	9.10	17.63	14.87	18.56

Variación de generación Real vs Programada (%), Reducción Energía Eólica y Solar durante la Operación en Tiempo Real (OTR).

	Diario Sáb 21/oct (MWh)			Reducción Acumulada (GWh) (*)				
	Real	Programado	var%	Reducción %	2023	2022	var%	
Eólica	22960.00	20913.80	9.78	1892.64	7.62	461.92	417.32	10.69
Solar	46400.00	49574.10	-6.40	5697.61	10.94	1240.39	509.30	143.55
Total	69360.00	70487.90	-1.60	7590.25	9.86	1702.31	926.63	83.71

Generación Renovable no Convencional

	Diario (GWh)		Mensual (GWh) (*)		Acumulado Anual (TWh) (*)			
	Sáb 21/oct	2023	2022	var%	2023	2022	var%	
BioGas	0.42	0.52%	9.32	8.91	4.60	0.13	0.12	8.33
Biomasa (**)	3.82	4.74%	78.83	52.20	51.02	1.22	1.29	-5.43
Eólica	22.96	28.50%	652.06	552.13	18.10	7.88	7.22	9.14
Geotérmica	0.00	0.00%	0.00	0.00	-	0.00	0.02	-100.00
Pasada (**)	6.96	8.64%	148.57	165.08	-10.00	1.72	1.72	0.00
Solar	46.40	57.60%	946.97	982.02	-3.57	12.60	10.72	17.54
Total	80.57	100%	1835.76	1760.34	4.28	23.56	21.09	11.71

Consumo de Combustible Teórico

		Consumo de Combustible Teórico		
		Diario	Mensual	Acumulado Anual
		Sáb 21/oct	2023	2023
Biogas	Nm3	223516	4539590	67343527
Biogas	m3	0	0	0
Biomasa	m3	1415	29273	405508
Biomasa	m3 st	5512	146376	1839895
Biomasa	ton	4396	84578	1430875
Biomasa	Tss	681	12347	115978
Carbón + Petcoke	ton	11200	237363	4069812
Diésel	ton	0	489	81937
Gas Natural	dam3	2482	58203	1014147
GNL	dam3	1864	31442	1868925
Licor Negro	Tss	2334	43786	534416
Otro		0	0	0

Generación Térmica

	Diario (GWh)		Mensual (GWh) (*)		Acumulado Anual (TWh) (*)			
	Sáb 21/oct	2023	2022	var%	2023	2022	var%	
BioGas	0.42	0.68%	9.32	8.91	4.60	0.13	0.12	8.33
Biomasa	3.91	6.35%	80.90	55.31	46.27	1.27	1.43	-11.19
Carbón	31.80	51.59%	685.24	586.59	16.82	11.74	16.84	-30.29
Cogeneracion	1.99	3.23%	36.45	29.41	23.94	0.48	0.11	336.36
Diésel	0.20	0.33%	3.44	23.13	-85.13	0.50	1.30	-61.54
Fuel Oil	0.00	0.00%	0.00	0.06	-100.00	0.00	0.03	-100.00
Gas Natural	22.17	35.96%	446.87	745.19	-40.03	14.20	13.34	6.45
PetCoke	1.14	1.85%	19.22	9.00	113.56	0.31	0.20	55.00
Total	61.64	100%	1281.44	1457.60	-12.09	28.63	33.36	-14.18

Crecimiento anual

0.76%

Participación anual ERNC

34.99%

Importación

0.0 GWh

Exportación

0.0 GWh

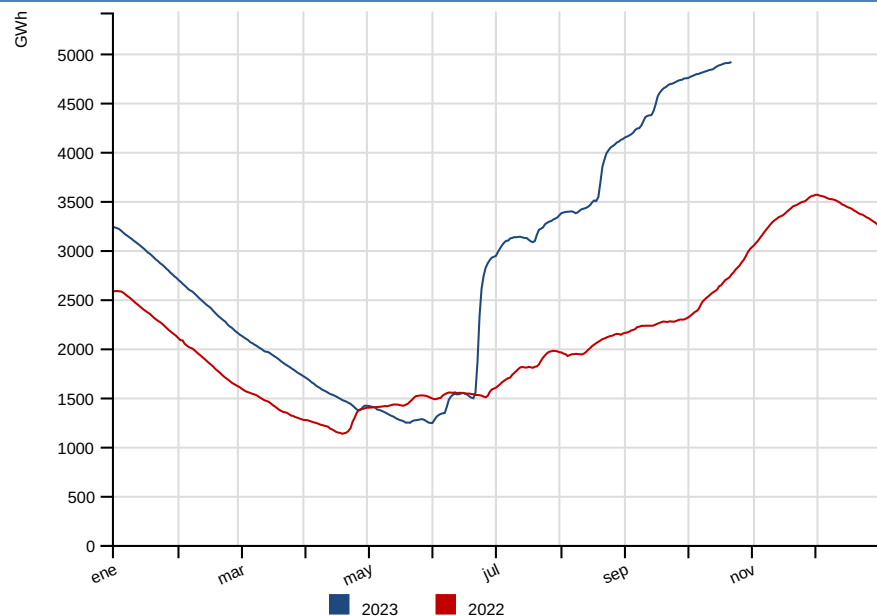
(*) Representa el acumulado a igual fecha 2023 y 2022

Var % Mensual: [(Valor Año Actual) - (Valor Año Anterior)] / (Valor Año Anterior) -- **Var % Acumulado Anual:** [(Valor Año Actual) * Factor Año Bisiesto] - (Valor Año Anterior) / (Valor Año Anterior) -- **Factor Año Bisiesto:** 1.0

(**) Factor de ajuste para inyecciones de ERNC, de acuerdo a Balance-ERNC.

RESUMEN DIARIO OPERACIÓN

Energía Embalsada en los Últimos 12 Meses (GWh)



Cotas (msnm)

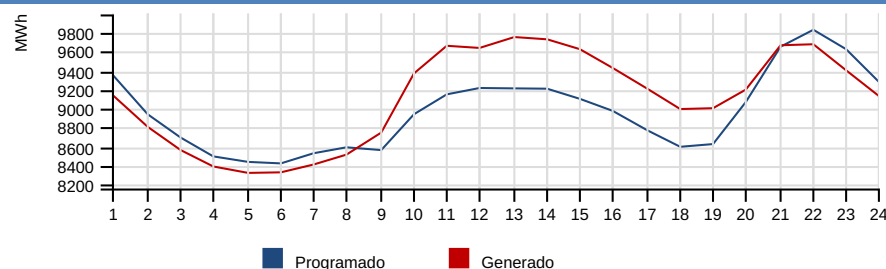
	Diario		Máxima	Min. Operacional
	Sáb 21/oct	Vie 20/oct	2023	2023
Rapel	103.94	103.92	105.00	100.50
Invernada	1305.13	1304.99	1318.00	1282.80
Melado	645.34	645.56	648.00	641.00
Colbun	436.89	436.84	437.00	397.00
Maule	2161.74	2161.72	2180.85	2152.10
Laja	1330.80	1330.74	1368.00	1300.00
Ralco	723.42	723.49	725.00	692.00
Pangué	508.36	509.40	510.00	501.00
Chapo	239.18	239.21	243.00	222.00

Precipitaciones (mm)

	Diario		Acumulado Anual (*)		
	Sáb 21/oct	Vie 20/oct	2023	var% 2022	var% Año Normal
Rapel	0.00	0.00	591.30	67.13	36.68
Invernada	0.00	0.00	1582.60	113.23	36.40
Melado	0.00	0.00	1572.85	70.04	11.39
Colbún	0.00	0.00	3012.45	52.07	68.58
Laja	0.00	0.00	2310.10	35.89	28.52
Pangué	0.00	0.00	3203.30	11.10	15.96
Chapo	0.00	0.00	2987.50	-7.51	-3.79

Nota: Del total de energía embalsada, 1021.4 GWh son gestionables por el Coordinador a la fecha del presente informe, sin considerar la energía embalsada en Colbún y los derechos de generación de Laguna del Maule y Lago Laja. Si se incluyen los recursos de Colbún, Laguna del Maule y Lago Laja la energía gestionable alcanza los 1651.3 GWh

Comparación Programado vs Generado (MWh)



Demanda Máxima (MW), Generación (GWh) y Frecuencia (Hz)

	Diario		Máximo Anual (*)			
	Sáb 21/oct	Vie 20/oct	var%	2023	2022	var%
Máxima Horaria	9756.64	10357.96	-5.79	11478.10	11556.48	-0.69
	Programado	Hora		Real	Hora	var%
Demanda Máx.	9833.26	22		9756.64	13	-0.71
Demanda Punta	-	-		-	-	-
Generación Total	215.40	-		218.83	-	1.59
	Frecuencias					
		Hz	Hora			
Frecuencia Máxima	50.24		07:58:31			
Frecuencia Mínima	49.72		08:23:50			

Var % Diario: $\frac{((\text{Valor día informe}) - (\text{Valor día anterior}))}{(\text{Valor día anterior})} * 100$ --Var % Máximo Anual: $\frac{((\text{Valor anual actual}) - (\text{Valor anual anterior}))}{(\text{Valor anual anterior})} * 100$ --Var % Demanda Máx, Demanda Punta y Generación Total: $\frac{((\text{Valor real}) - (\text{Valor programado}))}{(\text{Valor programado})} * 100$

Costo Marginal Real Preliminar Barra 220 kV Quillota

35.34 USD/MWh

Costo Marginal Real Preliminar Barra 220 kV Crucero

37.73 USD/MWh

Eventos energéticos según Oficio Ordinario 1245/2014 del Ministerio de Energía.

Sistema	Tipo	Fecha F/S	Hora F/S	Detalle	Fecha E/S	Hora E/S
---------	------	-----------	----------	---------	-----------	----------