

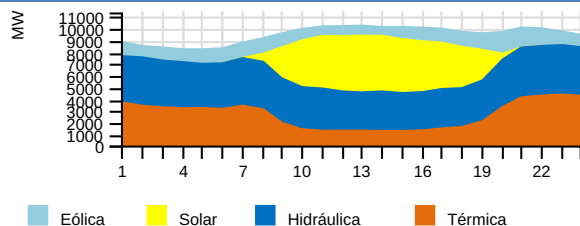
RESUMEN EJECUTIVO DE OPERACIÓN

Viernes 20 de Octubre del 2023

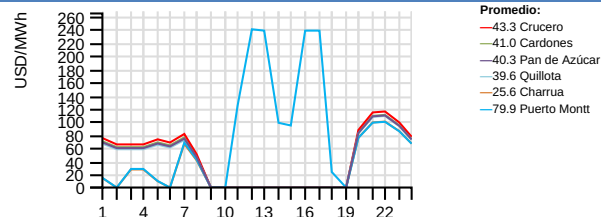


RESUMEN EJECUTIVO DE OPERACIÓN

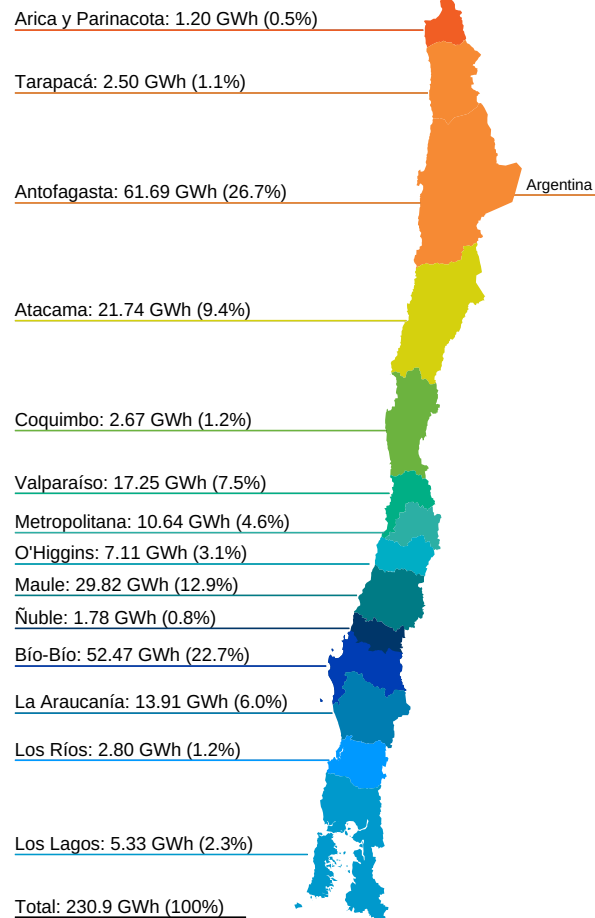
Generación horaria bruta por tecnología (MW)



Costo Marginal Real Preliminar (USD/MWh)



Generación por Regiones (GWh)



Generación por Fuente Total del SEN

	Diario (GWh)		Mensual (GWh) (*)		Acumulado Anual (TWh) (*)			
	Vie 20/oct	2023	2022	var%	2023	2022	var%	
Bess	0.93	0.40%	17.33	0.17	10094.12	0.12	0.00	0.00
Eólica	28.38	12.33%	629.09	527.18	19.33	7.86	7.19	9.32
Geotérmica	1.28	0.56%	23.41	23.91	-2.09	0.34	0.38	-10.53
Hidráulica	90.05	39.12%	1630.83	1494.47	9.12	17.54	14.80	18.51
Solar	44.84	19.48%	899.66	930.18	-3.28	12.56	10.67	17.71
Térmica	64.73	28.12%	1219.80	1419.68	-14.08	28.70	33.55	-14.46
Total	230.21	100%	4420.12	4395.59	0.56	67.11	66.59	0.78

Generación Hidráulica

	Diario (GWh)		Mensual (GWh) (*)		Acumulado Anual (TWh) (*)			
	Vie 20/oct	2023	2022	var%	2023	2022	var%	
Embalse	62.79	69.65%	1144.08	927.34	23.37	11.40	8.57	33.02
Pasada	27.36	30.35%	486.84	567.13	-14.16	6.14	6.22	-1.29
Total	90.15	100%	1630.92	1494.47	9.13	17.54	14.80	18.51

Variación de generación Real vs Programada (%), Reducción Energía Eólica y Solar durante la Operación en Tiempo Real (OTR).

	Diario Vie 20/oct (MWh)			Reducción Acumulada (GWh) (*)				
	Real	Programado	var%	Reducción %	2023	2022	var%	
Eólica	28380.00	24824.40	14.32	2130.27	6.98	460.03	413.18	11.34
Solar	44840.00	50956.60	-12.00	7175.00	13.79	1234.69	506.50	143.77
Total	73220.00	75781.00	-3.38	9305.27	11.28	1694.72	919.68	84.27

Generación Renovable no Convencional

	Diario (GWh)		Mensual (GWh) (*)		Acumulado Anual (TWh) (*)			
	Vie 20/oct	2023	2022	var%	2023	2022	var%	
BioGas	0.43	0.50%	8.89	8.48	4.83	0.13	0.12	8.33
Biomasa (**)	3.67	4.34%	75.01	49.81	50.59	1.22	1.28	-4.69
Eólica	28.38	33.52%	629.09	527.18	19.33	7.86	7.19	9.32
Geotérmica	0.00	0.00%	0.00	0.00	-	0.00	0.02	-100.00
Pasada (**)	7.34	8.67%	141.60	157.03	-9.83	1.71	1.71	0.00
Solar	44.84	52.96%	899.66	930.18	-3.28	12.56	10.67	17.71
Total	84.66	100%	1754.25	1672.69	4.88	23.48	21.00	11.81

Consumo de Combustible Teórico

		Diario		Mensual		Acumulado Anual	
		Vie 20/oct	2023	2023	2023		
Biogas	Nm3	226009	4316074	67120010			
Biogas	m3	0	0	0			
Biomasa	m3	1461	27858	404092			
Biomasa	m3 st	5537	140864	1834383			
Biomasa	ton	4256	80181	1426478			
Biomasa	Tss	716	11666	115297			
Carbón + Petcoke	ton	10235	226163	4058612			
Diésel	ton	23	489	81937			
Gas Natural	dam3	3518	55721	1011665			
GNL	dam3	2255	29578	1867062			
Licor Negro	Tss	2258	41452	532082			
Otro		0	0	0			

Generación Térmica

	Diario (GWh)		Mensual (GWh) (*)		Acumulado Anual (TWh) (*)			
	Vie 20/oct	2023	2022	var%	2023	2022	var%	
BioGas	0.43	0.66%	8.89	8.49	4.71	0.13	0.12	8.33
Biomasa	3.77	5.83%	76.98	52.83	45.71	1.26	1.42	-11.27
Carbón	28.95	44.73%	653.44	551.88	18.40	11.70	16.81	-30.40
Cogeneracion	1.82	2.81%	34.45	28.05	22.82	0.48	0.11	336.36
Diésel	0.17	0.26%	3.24	20.64	-84.30	0.50	1.29	-61.24
Fuel Oil	0.00	0.00%	0.00	0.06	-100.00	0.00	0.03	-100.00
Gas Natural	28.46	43.96%	424.70	720.71	-41.07	14.17	13.32	6.38
PetCoke	1.14	1.75%	18.08	7.79	132.09	0.31	0.20	55.00
Total	64.73	100%	1219.80	1390.44	-12.27	28.56	33.29	-14.21

Crecimiento anual

0.78%

Participación anual ERNC

34.98%

Importación

0.0 GWh

Exportación

0.0 GWh

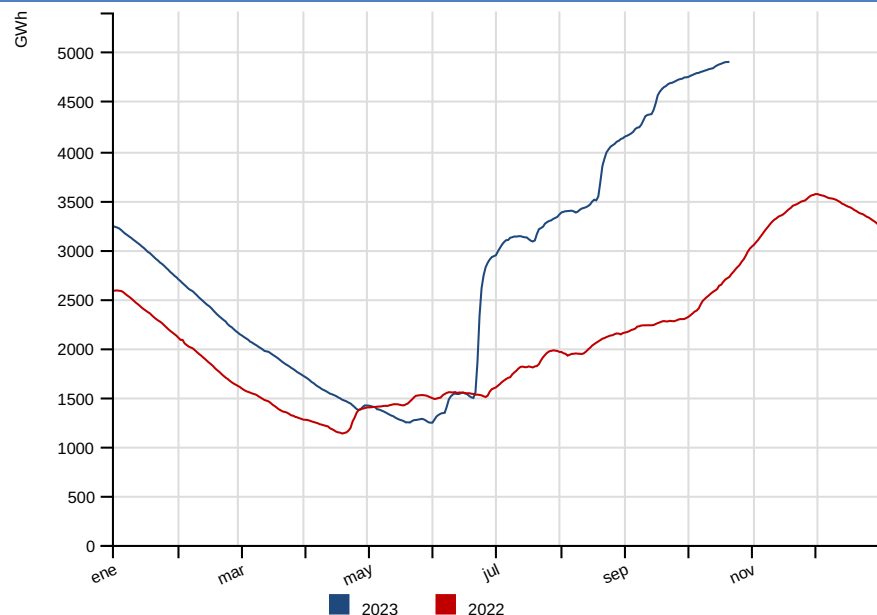
(*) Representa el acumulado a igual fecha 2023 y 2022

Var % Mensual: [(Valor Año Actual) - (Valor Año Anterior)] / (Valor Año Anterior) --Var % Acumulado Anual: [(Valor Año Actual) * Factor Año Bisiesto] - (Valor Año Anterior)] / (Valor Año Anterior) --Factor Año Bisiesto: 1.0

(**) Factor de ajuste para inyecciones de ERNC, de acuerdo a Balance-ERNC.

RESUMEN DIARIO OPERACIÓN

Energía Embalsada en los Últimos 12 Meses (GWh)



Cotas (msnm)

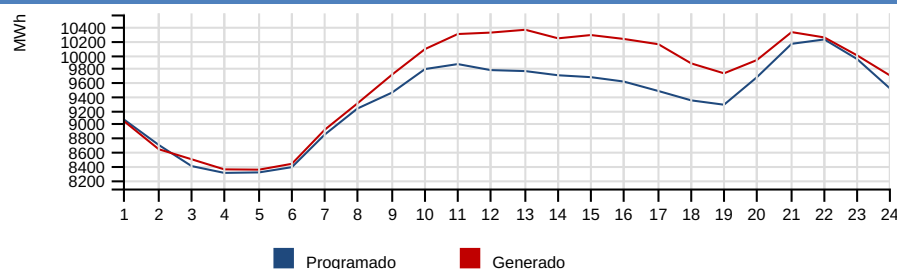
	Diario		Máxima	Min. Operacional
	Vie 20/oct	Jue 19/oct	2023	2023
Rapel	103.92	103.90	105.00	100.50
Invernada	1304.99	1304.81	1318.00	1282.80
Melado	645.56	645.18	648.00	641.00
Colbun	436.84	436.94	437.00	397.00
Maule	2161.72	2161.71	2180.85	2152.10
Laja	1330.74	1330.69	1368.00	1300.00
Ralco	723.49	723.72	725.00	692.00
Pangué	509.40	509.58	510.00	501.00
Chapo	239.21	239.28	243.00	222.00

Precipitaciones (mm)

	Diario		Acumulado Anual (*)		
	Vie 20/oct	Jue 19/oct	2023	var% 2022	var% Año Normal
Rapel	0.00	0.00	591.30	67.13	36.68
Invernada	0.00	0.00	1582.60	113.23	36.49
Melado	0.00	0.00	1572.85	70.04	11.45
Colbún	0.00	0.00	3012.45	52.07	68.64
Laja	0.00	0.00	2310.10	35.89	28.71
Pangué	0.00	0.00	3203.30	11.10	16.08
Chapo	0.00	0.00	2987.50	-7.51	-3.54

Nota: Del total de energía embalsada, 1024.9 GWh son gestionables por el Coordinador a la fecha del presente informe, sin considerar la energía embalsada en Colbún y los derechos de generación de Laguna del Maule y Lago Laja. Si se incluyen los recursos de Colbún, Laguna del Maule y Lago Laja la energía gestionable alcanza los 1656.2 GWh

Comparación Programado vs Generado (MWh)



Demanda Máxima (MW), Generación (GWh) y Frecuencia (Hz)

	Diario		Máximo Anual (*)			
	Vie 20/oct	Jue 19/oct	var%	2023	2022	var%
Máxima Horaria	10357.96	10121.29	2.37	11478.10	11556.48	-0.69
	Programado	Hora		Real	Hora	var%
Demanda Máx.	10218.45	22		10357.96	13	1.37
Demanda Punta	-	-		-	-	-
Generación Total	224.40	-		230.91	-	2.90
	Frecuencias					
		Hz	Hora			
Frecuencia Máxima	50.21		07:49:12			
Frecuencia Mínima	49.65		08:13:47			

Var % Diario: $\frac{((\text{Valor día informe}) - (\text{Valor día anterior}))}{(\text{Valor día anterior})} * 100$ -- **Var % Máximo Anual:** $\frac{((\text{Valor anual actual}) - (\text{Valor anual anterior}))}{(\text{Valor anual anterior})} * 100$ -- **Var % Demanda Máx, Demanda Punta y Generación Total:** $\frac{((\text{Valor real}) - (\text{Valor programado}))}{(\text{Valor programado})} * 100$

Costo Marginal Real Preliminar Barra 220 kV Quillota

39.57 USD/MWh

Costo Marginal Real Preliminar Barra 220 kV Crucero

43.33 USD/MWh

Eventos energéticos según Oficio Ordinario 1245/2014 del Ministerio de Energía.

Sistema	Tipo	Fecha F/S	Hora F/S	Detalle	Fecha E/S	Hora E/S
---------	------	-----------	----------	---------	-----------	----------