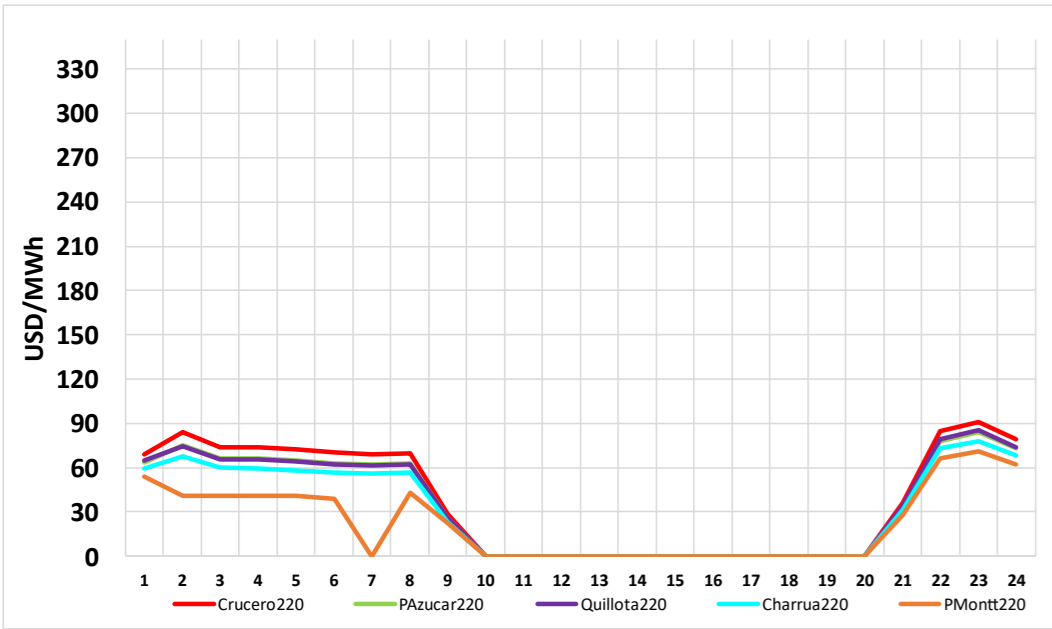


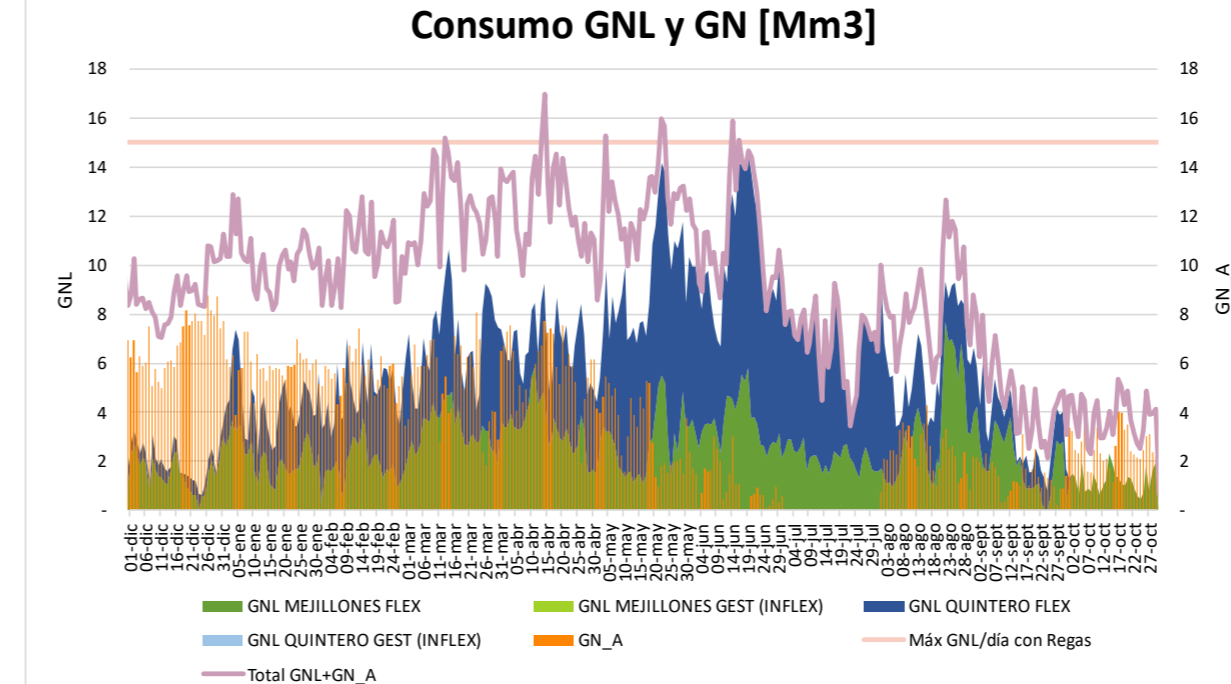
CMg Real y Programa de Operación 29 de Octubre



Datos obtenidos de Costo Marginal Online, sujetos a correcciones

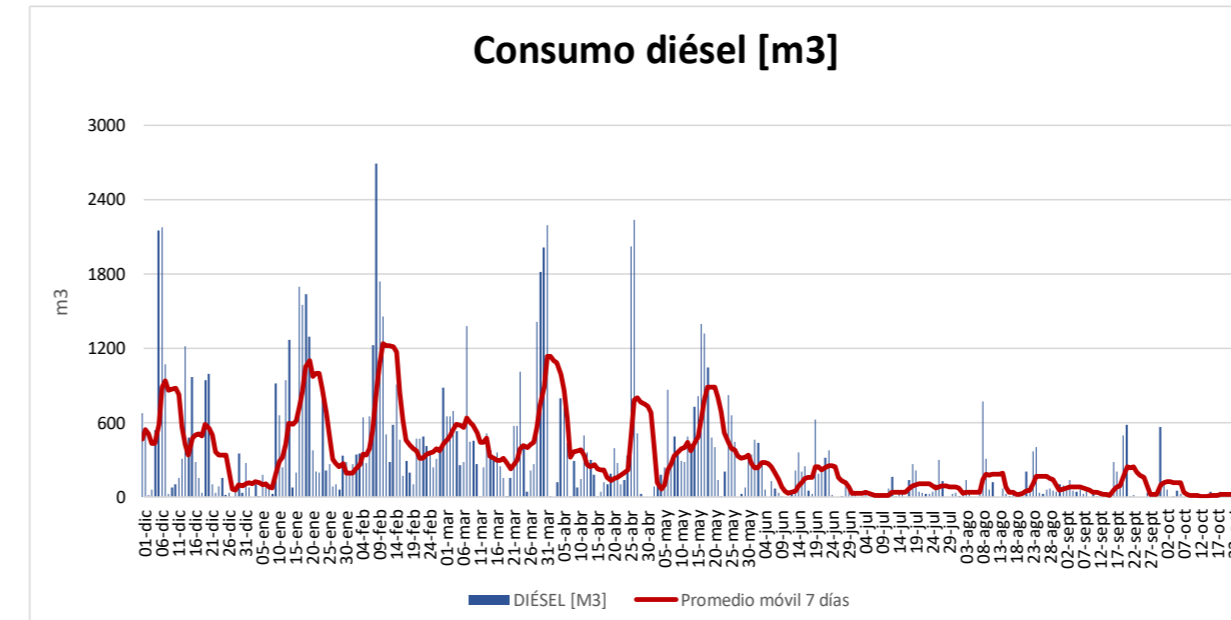
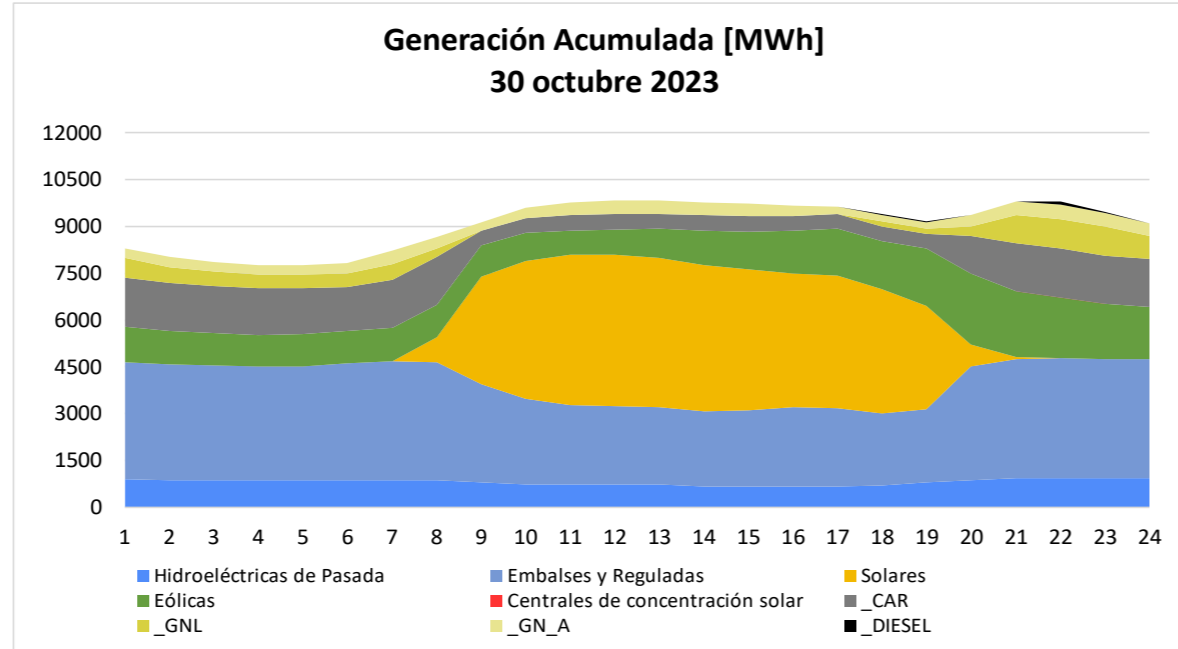
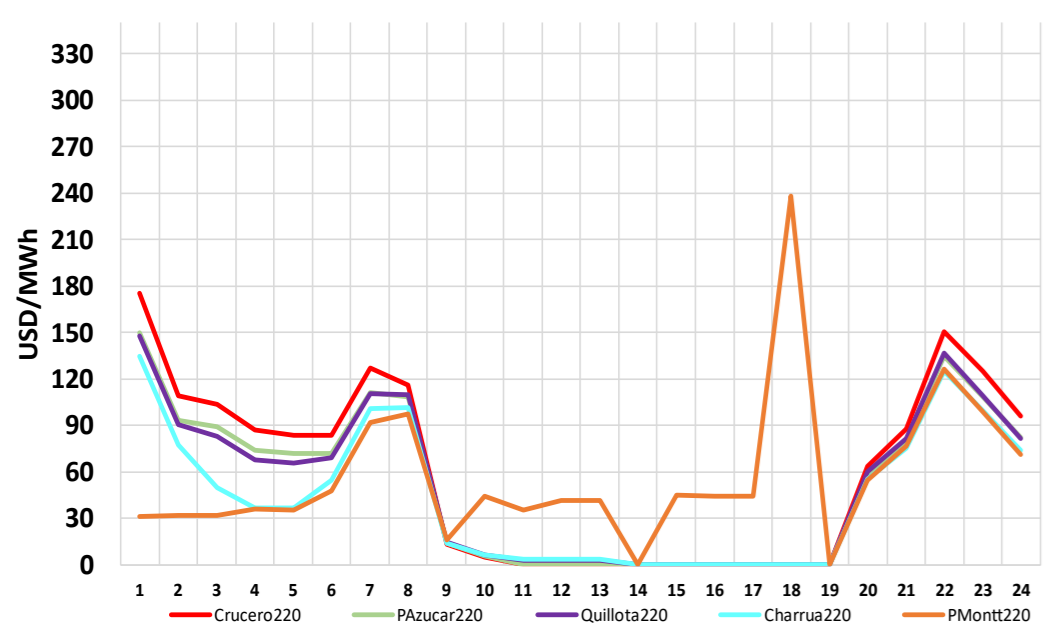
Generación por Tecnología	Ayer Programa (29 oct)		Ayer Real (29 oct)		% var Real vs Programa	Hoy Programa (30 oct)		% var Hoy vs Ayer
	GWh	%	GWh	%		GWh	%	
Geotérmica	1.18	0.6%	1.34	0.6%	13.9%	1.18	0.5%	-12.2%
CSP	0.00	0.0%	0.00	0.0%	0.0%	0.00	0.00	0.0%
Solar	43.7	21.3%	38.8	18.4%	-11.1%	49.0	21.7%	26.1%
Eólica	23.9	11.6%	26.0	12.3%	8.6%	31.2	13.8%	20.2%
Gas Natural ⁽¹⁾	12.7	6.2%	20.8	9.9%	63.3%	16.3	7.2%	-21.7%
Carbón	29.4	14.3%	29.2	13.9%	-0.7%	24.8	11.0%	-15.1%
Petróleo Diésel	0.02	0.0%	0.05	0.0%	164.6%	0.23	0.1%	358.6%
Otros Térmicos ⁽²⁾	5.53	2.7%	6.57	3.1%	18.8%	7.45	3.3%	13.3%
Hidro Embalses	59.5	29.0%	56.4	26.8%	-5.3%	65.4	28.9%	15.9%
Hidro de Pasada ⁽³⁾	29.5	14.4%	31.5	15.0%	6.8%	30.6	13.5%	-2.8%
TOTAL	205.5	100%	210.7	100%	2.51%	226.1	100%	7.33%

(1) Gas Natural considera GNL y GN Arg
 (2) Otros Térmicos: Biocombustibles, Petcoke, Cogeneración
 (3) Hidro de Pasada consideran centrales en serie hidráulica



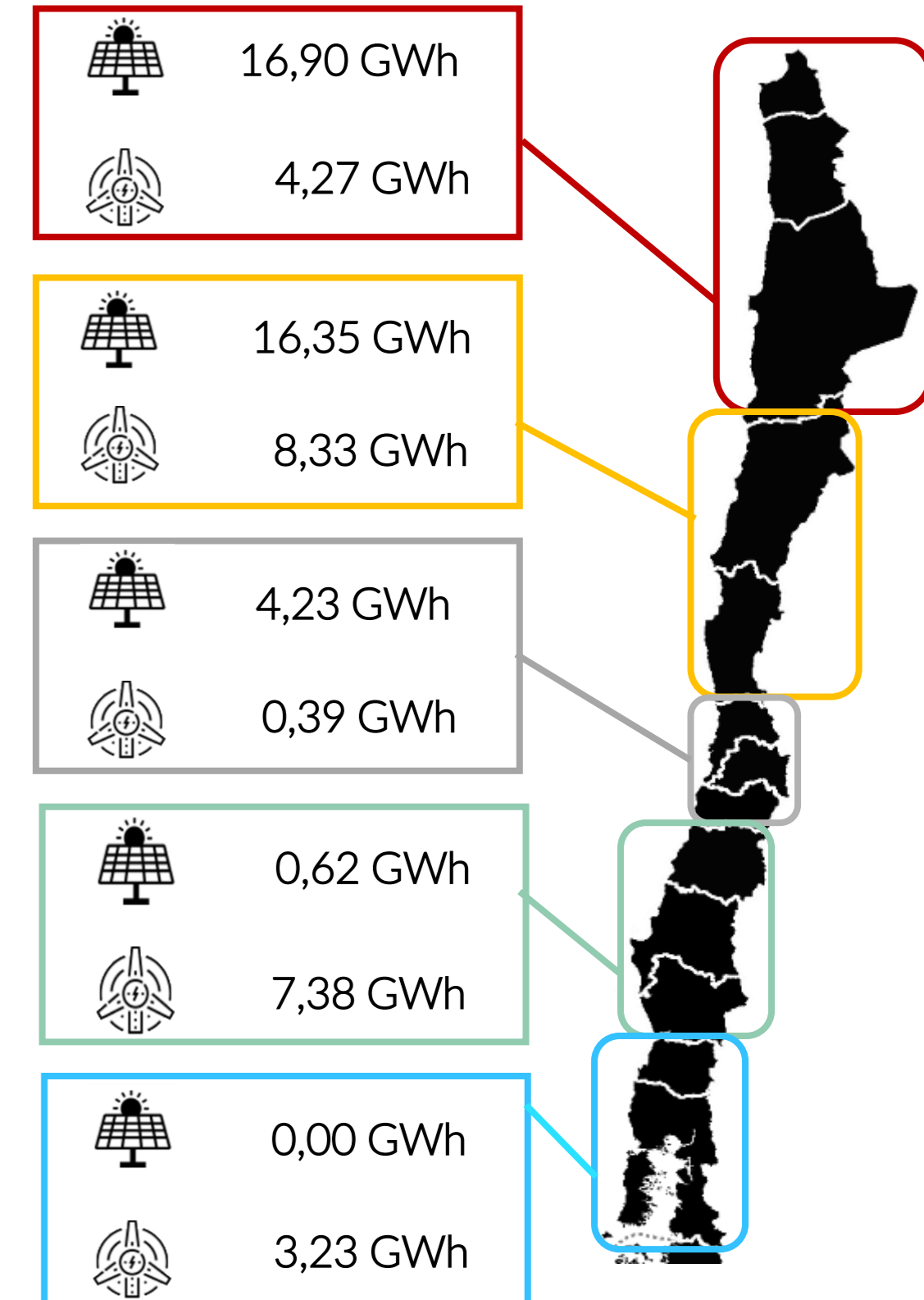
Autonomía [días]: 1
 Próximo buque T. Mejillones: 25 de noviembre
 Próximo buque T. Quintero: 18 de noviembre

CMg Programado y Programa Operación 30 de Octubre



Stock diésel (Comb. Principal) [%]: 64
 Stock diésel (Duales) [%]: 83

Datos obtenidos de Fuentes ERNC correspondientes al 29 de octubre

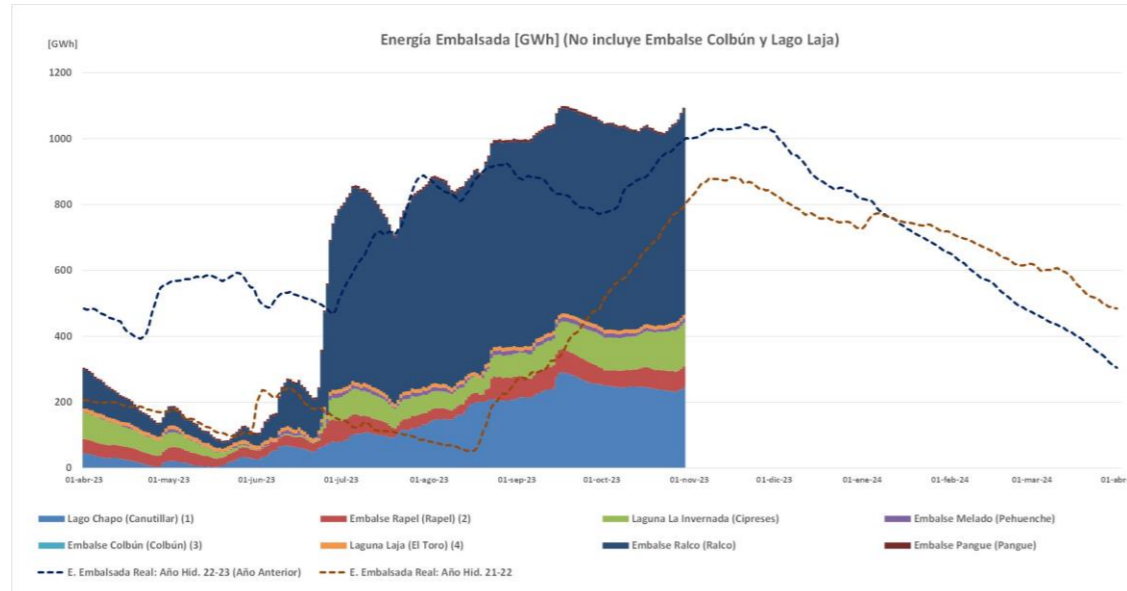


Todos los datos están sujetos a cambios y correcciones

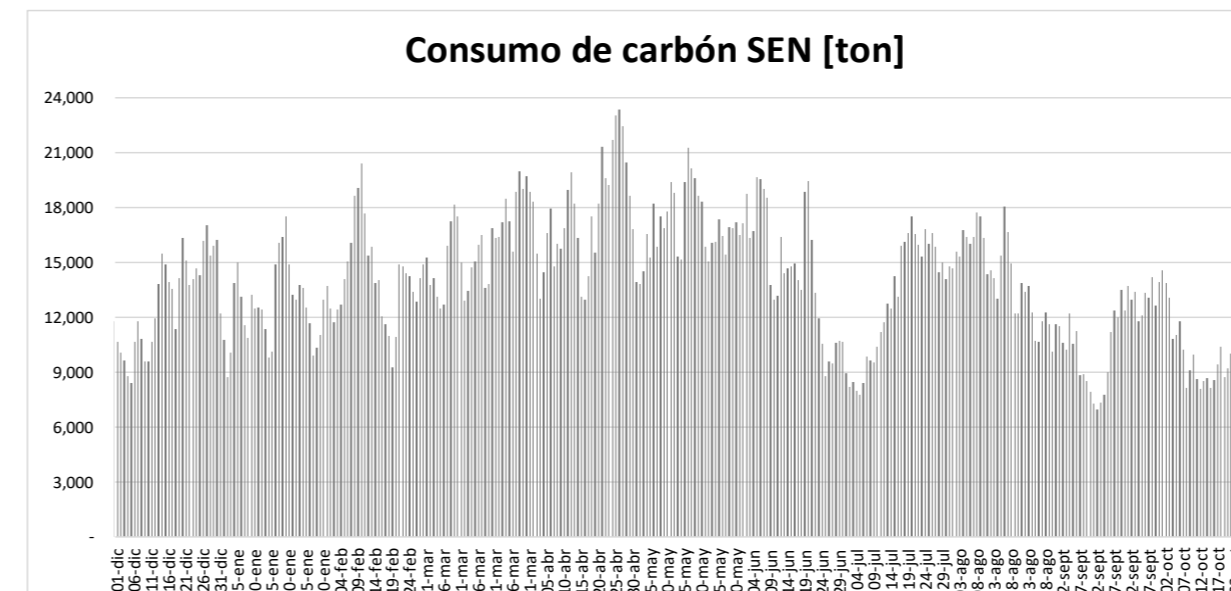
Cambios del 30 de octubre c/r al 29 de octubre	
Demanda periodo punta:	+ 7,22 %
Nuevas Unidades con falla:	- 0 MW
Retorno Unidades con falla:	+ 0 MW
Cambio neto:	+ 0 MW

Capacidad Hidráulica Adicional - Horario Punta (18:00-24:00hrs)

Reserva Adicional:
 (incluye Rapel, Colbún, Pehuenche, Ralco, Pangue y Lago Laja) **+938 MW x 6hrs**



Energía embalsada [GWh]: 1.094,1



Autonomía [días]: 45

Reserva Acumulada del sistema a las 24:00hrs del 30 de junio de 2023 (GWh)	
Colbún (2)	0.00
Laja	0.00
Ralco (1)	0.00
L.Maule	0.00
Total (3) (4)	0.00

(1) Considera generación de Ralco, Pangue y Angostura
 (2) Considera generación Colbún Machicura y San Ignacio
 (3) Reserva neta acumulada a la fecha
 (4) Considera generación de La Mina, Isla, Currillinque, Loma Alta y Pehuenche
 (5) Saldo considera ajuste de acuerdo a derechos informados por ENEL, que no se han reflejado en balance.